

you can\*  
**Canon**

## **MS300 / MS350**

Lecteur-Numériseur  
de microformes

*Passez à la micrographie numérique  
grâce à un Lecteur-Numériseur  
polyvalent et compétitif.*



PARTENAIRE OFFICIEL



*Un Numériseur de Microfilm totalement polyvalent intégrant une fonction Lecteur-Reproducteur*

Profitez d'une numérisation efficace et de performances abordables grâce au Lecteur-Numériseur de microformes MS300. Augmentez encore votre productivité avec le MS350, qui dispose des fonctions de mise au point, zoom et rotation motorisées. Compact et ergonomique, chacun de ces matériels propose toutes les caractéristiques d'un lecteur-reproducteur ainsi qu'une large gamme de fonctionnalités innovantes. Adaptés à l'ensemble des applications micrographiques existantes, les MS300/350 répondent à toutes vos exigences tout en vous assurant une intégration aisée dans votre environnement informatique.



## NUMÉRISEUR DE BUREAU

Les MS300/350 sont la clé d'une intégration réussie de votre fond documentaire micrographie dans votre système de gestion électronique de documents. Vous bénéficiez ainsi de la flexibilité d'une base documentaire informatique mais aussi de la sécurité à très long terme de la sauvegarde sur microfilm. Ils peuvent l'un comme l'autre prendre en charge toutes les microformes de types microfiches, cartes à fenêtre, films en bobine 16 et 35 mm ainsi que les cartouches ANSI/3M/TUSCAN. Les MS300/350 sont livrés avec un utilitaire de numérisation doté de fonctionnalités pratiques et évoluées.

## FONCTION LECTEUR-REPRODUCTEUR

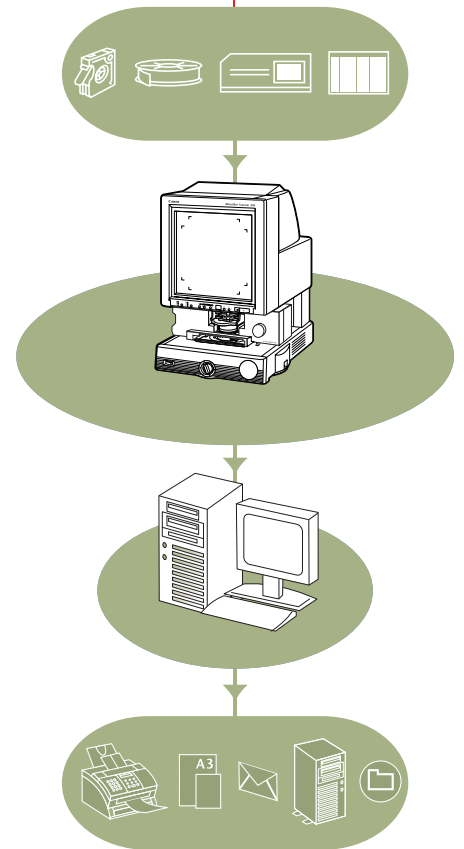
Ce qui rend les MS300/350 incontournables, c'est qu'ils apportent plus que la flexibilité d'un simple numériseur de microformes. Connectés à un PC, ils peuvent se comporter rigoureusement comme un Lecteur-Reproducteur. N'importe quelle imprimante locale ou réseau peut ainsi être utilisée pour reproduire les microformes au format A4 ou A3. Lorsque le MS 300 utilise le mode Lecteur-Reproducteur, le PC devient totalement transparent pour l'utilisateur.

## HAUTE RÉOLUTION

Bénéficiez d'une résolution optique pouvant atteindre 600 x 600 ppp. Selon les applications, les MS300/350 proposent un large choix de résolutions (600x600, 400x400, 300x300, 200x200 ppp). En plus de la traditionnelle numérisation en Noir & Blanc, les MS300/350 permettent de travailler en Niveaux de Gris, afin de révéler l'intégralité des détails contenus sur une microforme, quelle qu'en soit la complexité. Cette aptitude est particulièrement appréciable lors de l'exploitation de plans techniques anciens ou de documents patrimoniaux.

## HAUTE VITESSE DE NUMÉRISATION

Convertissez rapidement vos microformes en fichiers électroniques. 5,5 secondes suffisent ainsi pour une numérisation en 200ppp, 7,5 s en 300ppp, 10 s en 400ppp et 16 s en 600ppp. Ceci vous permettant d'accroître votre productivité.

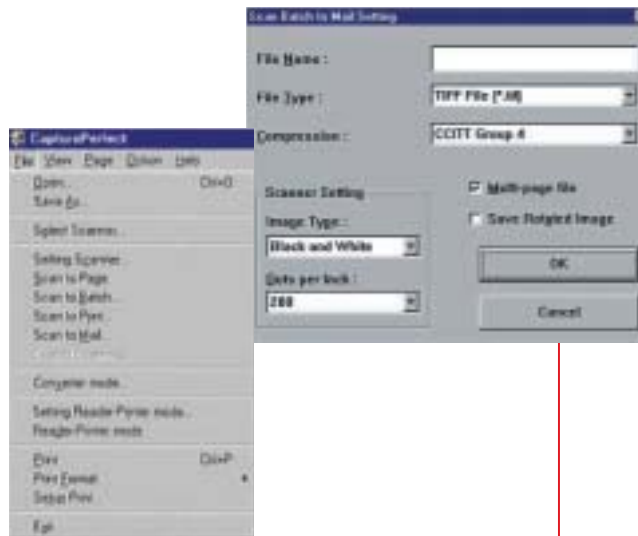


## FONCTIONS D'ENVOI PAR MAIL ET DE CRÉATION DE FICHIERS PDF

Le puissant logiciel de numérisation "Capture Perfect", fourni avec les MS300/350, permet d'accéder à l'ensemble des fonctions évoluées de ces numériseurs. Dans la fonction d'envoi vers messagerie, les fichiers numérisés sont automatiquement attachés en fichiers joints à un nouveau message de votre messagerie. Ceci permet la diffusion de documents vers de multiples destinataires en une seule opération. Les images numérisées peuvent aussi être enregistrées au format PDF en mode de compression standard ou élevée.

## FONCTIONNALITÉS ADDITIONNELLES

Le logiciel Capture Perfect ainsi que le pilote du numériseur offrent une large variété de fonctions destinées à vous faire gagner du temps et à diminuer vos coûts. L'enregistrement possible de "préférences utilisateur", le mode texte amélioré destiné à améliorer le rendu des textes faiblement contrastés, ainsi que le panneau de numérisation apparaissant sur l'écran du PC sont autant d'éléments développés dans ce sens. D'autres fonctions telles que la correction de travers, la détection et l'élimination des encadrements sont aussi proposées afin d'améliorer la qualité des images et assurer une utilisation simplifiée du numériseur.



## OPÉRATION SIMPLIFIÉE

Le panneau de commande est particulièrement clair et facile à utiliser. Il permet d'exécuter des opérations complexes en toute simplicité. Les différentes fonctions sont clairement identifiées et séparées de manière à être utilisées aisément et sans risque d'erreur. Depuis votre poste de travail et sans effort, vous réalisez l'ensemble de vos numérisations et impressions.

## PARFAITE LISIBILITÉ GRÂCE À L'ÉCRAN A4

Profitez d'un large écran A4 qui vous permet de consulter vos microformes sans fatigue oculaire. La mise au point et le zoom manuels (MS300) ou motorisés (MS350) offrent une visualisation précise de tous les détails des images. Installez le numériseur sur votre bureau et vous bénéficierez de sa parfaite ergonomie.





## POLYVALENCE DE FONCTIONNEMENT

Du fait de leur conception et de l'ensemble de leurs accessoires, ces numériseurs répondent à une large gamme d'applications. L'excellente qualité de numérisation appliquée aux microformes documentaires fait des MS300/350 la solution idéale dans les domaines industriels ainsi que dans les bibliothèques. Grâce à leur capacité de traitement des films bancaires contenant des images de chèques, ils répondront efficacement aux demandes spécifiques de ce marché. Quelles que soient vos microformes, les MS300/350 vous apporteront une réponse qualitative correspondant à vos besoins.

## IMPRIMANTES OPTIONNELLES

Associez les imprimantes de bureau Canon FP450 ou FP250 aux MS300/350 et obtenez une solution lecteur/reproducteur complète et autonome. L'imprimante FP450 offre une vitesse d'impression de 10 ppm (A4) et gère jusqu'au format A3. La FP250 imprime quant à elle au format A4, jusqu'à 8 ppm.

## IDÉAL EN MODE CONVERTISSEUR

Le mode convertisseur est une autre fonction incontournable des MS300/350. Il vous permet de convertir aisément vos médias microfilms en fichiers électroniques. Ce mode autorise de manière simple et automatisée, le transfert des images microfilmées, préalablement localisées grâce à leur adresse, en y appliquant les fonctions de traitement d'image. Les opérations de transfert automatique de contenu de ces films vers un PC sont une simple formalité\* et ouvrent à l'utilisateur des horizons nouveaux dans l'exploitation de ses bases documentaires.

*\* disponible uniquement avec le passe-vues optionnel FS Controller III*

## MODE D'ÉCONOMIE D'ÉNERGIE

Afin de réduire au maximum vos coûts de fonctionnement, les MS300/350 sont pourvus d'un mode d'économie d'énergie. Ce mode paramétrable (mais pouvant aussi être désactivé), provoque la mise en veille du numériseur après 15 ou 60 minutes d'inactivité. Le retour au mode actif s'effectue sur simple action au clavier de commande ou à partir du PC

## PASSE-VUES AUTOMATIQUE FS CONTROLLER III

Le passe-vues optionnel FS Controller III est le partenaire idéal des MS300/350. Grâce à son clavier de commande ergonomique, toutes les opérations de recherche et d'impression automatiques sur microfilms 16 mm munis de pavés optiques deviennent aisément réalisables.



# MS300 / MS350 Caractéristiques

Unité principale	
Type	Lecteur-numériseur de bureau
Taille Ecran	Largeur : 300 mm, hauteur : 300 mm
Méthode de numérisation	Numérisation 600ppp optique par détecteur CMOS Contact image sensor
Détection de polarité	Manuelle (négative ou positive) ou automatique
Source Lumineuse	Lampe halogène 24V 150 W
Alimentation électrique	220/240V 50/60 Hz 1,2 A
Niveau sonore	Inférieure à 66 dB
Température et Hygrométrie	10 à 32,5 °C / 10 à 80% d'humidité relative
Dimensions en mm	442 (largeur), 541 (profondeur), 668 (hauteur)
Poids	26 Kg
Film	
Types de Film	Argentique et diazoïque
Densité des films	0,6 à 1,4 pour les films négatifs 0,3 ou inférieure pour les films positifs
Numérisation	
Formats de numérisation	A4, B5
Contrôle de la densité	Automatique ou manuel
Modes de numérisations	Noir & Blanc, Diffusion d'erreurs, Texte Amélioré, 256 Niveaux de Gris
Résolution de numérisation	200 ppp, 300 ppp, 400 ppp et 600 ppp
Options de Numérisation	Elimination des bordures, Encadrement, Centrage, Elargissement automatique à l'impression, Détection automatique de la taille des documents, Redressement logiciel des images, Pré-numérisation dynamique, Enregistrement des préférences utilisateur, Panneau de numérisation, Impressions multiples (jusqu'à 99 copies)
Ajustement d'image	Amélioration des contours, Elimination des points parasites, Elimination des défauts, Redressement logiciel des images, Courbes gamma modifiables dans le pilote
Pilotes fournis	Pilotes ISIS et TWAIN
Vitesse de numérisation	200 ppp : 5,5 secondes, 300 ppp : 7,5 secondes, 400ppp : 10 secondes 600 ppp : 16 secondes
Réglage de la qualité de lecture	
Mise au point	Manuelle (MS300), motorisée (MS350)
Zoom	Manuel (MS300), motorisé (MS350)
Rotation d'image	Manuelle (MS300), motorisée (MS350)
Options	
Objectifs à focale fixe	EX 7 (MS300) HX 7 (MS350)
Objectifs à focale variable	MS300 - EZ01 (9,5 à 16X), EZ02 (16 à 32X), EZ03 (30 à 55X), EZ04 (10 à 24X) MS350 - HZ01 (9,5 à 16X), HZ02 (16 à 32X), HZ03 (30 à 55X), HZ04 (20 à 48X), HZ05(10 à 24X)



you can<sup>\*</sup>  
**Canon**



\* Bien sûr, vous pouvez

**Canon Electronics Inc.**  
1248, Shimokagemori, Chichibu-shi, Saitama  
369-1892, Japan  
www.canon-elec.co.jp

Europe, Africa and Middle East  
**Canon Europa N.V.**  
P.O. Box 2262, 1180 EG Amstelveen,  
the Netherlands  
www.canon-europe.com

French Edition 0040W401  
© Canon Europa N.V., 2003 (1003)

Passes vues	FC 190 RII, AC 100R, AC100C, AC100M, RFC 200, FSC-I, FSC-III
Kit d'installation	Kit M pour passe vues sauf FC 190 R II et FS Controller III
Carte de connexion DMP	Nécessaire pour la connexion d'une FP250 ou FP450
Kit de cadrage	Nécessaire pour la numérisation ou l'impression d'une zone définie.

## Utilitaire Capture Perfect

Formats de numérisation	MS300 - A4, B5, Legal, Letter, Maximum du scanner, Cadrage, Détection Automatique et Détection automatique des marges MS350 - A4, A4R, B5, B5R, Legal, Letter, Maximum du scanner, Cadrage, Détection Automatique et Détection automatique des marges
Fonctions	Numérisation vers e-mail, Numérisation de lot vers fichiers, Mode convertisseur, Numérisation vers imprimante, Mode lecteur-reproducteur, Mode de rotation d'image, Mode scanners multiples
Format des fichiers	TIFF, JPEG, PDF, BMP
Fonctions de visualisation	Zoom et Réduction, Rotation à gauche et à droite, Ajuster à la page, Ajuster à la largeur de l'écran, Page précédente, Page suivante, Aller à la page...
Fonctions d'impression	Format réel, Ajuster au format du papier ou Pixel réel

## Imprimante optionnelle FP450

Type	Imprimante de bureau
Vitesse d'impression (A4)	10ppm
Première impression	Env. 14 sec (mode rapide 300 ppp)
Temps de préchauffage	inf. à 9 sec
Résolution	600 x 600 ppp
Formats papier	A3 /A4 /A4R /A5 /B4 / B5
Cassette papier	250 feuilles (Cassette optionnelle 500 feuilles)
Bac de réception	250 feuilles
Cartouche	Cartouche FP400
Dimensions (L x P x H)	490 x 502 x 300 mm
Poids (sans carouche)	23 kg

## Imprimante optionnelle FP250

Type	Imprimante de bureau
Vitesse d'impression (A4)	8ppm
Première impression	Env. 20 sec (mode rapide 300 ppp)
Temps de préchauffage	inf. à 9 sec
Résolution	600 x 600 ppp
Formats papier	A4 /B5
Cassette papier	Plateau d'alimentation 125 feuilles
Cartouche	Cartouche FP250
Dimensions (L x P x H)	345 x 312 x 267 mm
Poids (sans cartouche)	6,4 kg

™ Tous les noms de sociétés et/ou de produits sont des marques commerciales et/ou des marques déposées de leurs propriétaires respectifs sur leurs marchés et/ou dans leurs pays. Canon se réserve le droit de modifier les spécifications sans préavis.

**Canon France S.A.**  
Division S.G.D.I. APSE : 0305  
17 Quai du Président  
Paul Doumer  
92414 Courbevoie Cedex  
Tél : 01 41 99 76 04  
Fax : 01 41 99 79 09  
www.canon.fr

**Canon Belgium NV/SA**  
Bessenveldstraat 7  
1831 Diegem  
Tél.: 02 722 04 11  
Fax: 02 721 32 74  
www.canon.be

**Canon Luxembourg SA**  
Rue des Joncs 21  
L-1818 Howald - Luxembourg  
Tél.: 48 47 96-1  
Fax: 48 98 79  
www.canon.lu

**Canon (Suisse) SA**  
Industriestrasse 12  
CH-8305 Dietlikon  
Tél.: 01 835 61 61  
Fax: 01 835 64 68  
www.canon.ch  
info@canon.ch