

Principales caractéristiques du ColorPASS Z90

- Productivité élevée à plein régime
- Impression de lots de documents en continu pré-RIP
- Impression performante et sans effort des données variables
- Gestionnaire ultra complet de profils ICC
- Facilité d'édition des profils couleur
- AutoIP, Point-and-Print et impression Web
- Technologie de pointe pour la compression ECT
- Visualisation sur PC du statut intégral de l'imprimante
- Command WorkStation™ pour une gestion centralisée et étoffée

L'outil par excellence pour la couleur sur demande

Modèle de haut de gamme, le Canon ColorPASS Z90 est un contrôleur robuste destiné aux tirages couleur limités, à l'impression payante à la demande et aux environnements de prépresse. Reposant sur NT, il possède une architecture nouvelle et un système de gestion des couleurs véritablement ouvert, lui assurant un débit, une connectivité et un contrôle optimum de la couleur. Bref, il offre aux utilisateurs CLC 1000/1000S le fin du fin en matière de centre de contrôle des communications couleur.

Spécifications du ColorPASS Z90

MATÉRIEL

Carte mère Tyan:
double processeur Intel Pentium III à 500MHz • puce Vx+, mémoire de contrôle, communication copieur et réseau • mémoire standard de 512MB • disque dur de 18,2GB • panneau de contrôle ColorPASS avec écran LCD et kit GUI/CIO en option pour le statut et le contrôle • carte vidéo Canon CLC et câble d'interface pour CLC 1130/1150
Matériel en option: carte Token Ring, kit GUI/CIO

GESTION EN RÉSEAU/CONNECTIVITÉ

Protocoles d'auto commutation simultanée:

EtherTalk Phase II – TCP/IP – Novell IPX

Ports d'auto détection:

RJ45 via la carte réseau standard pour 10/100Base-T

Configuration IP automatique

Support SNMP

Impression:

AppleTalk • Pserver (8 connexions) • SMB (d'égal à égal) • LPD

LANGAGE DE DESCRIPTION DES PAGES /POLICES

Adobe® PostScript® 3™: 126 polices modulables Adobe (Type 1) Roman PostScript, 10 polices Adobe (Type 42) Roman

RÉSOLUTION

Tonalité continue à 400 x points/pouce pour tous les formats de papier

NUMÉRISATION

- Module enfichable Fiery Scan pour Adobe PhotoShop® (Macintosh et Windows)
- Résolutions jusqu'à 400 x 400 points/pouce en couleur 24 bits, niveaux de gris 8 bits et noir & blanc 1 bit

RIP-WHILE-PRINT/IMPRESSION EN CONTINU

Pilote le copieur à la vitesse nominale maximale; imprime en continu à la vitesse CLC nominale maximale, sans ralentissement du moteur.

DÉBIT D'IMPRESSION

Assure la concordance de la vitesse nominale du copieur pour la couleur et le noir & blanc.

UTILITAIRES

Tous les utilitaires sont disponibles pour Mac, Windows® 95, Windows® 98 et Windows® NT 4.0:

- Command Workstation pour la gestion centralisée des tâches (non disponible pour Mac)
- Fiery WebTools pour la gestion à distance via



ColorPASS Z90

SOLUTION SERVEUR COULEUR
DE PRODUCTION SOUS NT

des navigateurs web standard • Fiery Link pour la génération de rapports dynamiques relatifs au statut du système directement sur le desktop • Fiery Downloader pour le téléchargement de fichiers et de polices PostScript, PDF et EPS • Fiery Scan pour la numérisation des images

GESTION CHROMATIQUE

- Support intégral des profils ICC • Editeur couleur pour personnaliser les profils • Support de la simulation prépresse pour SWOP, Euroscale, DIC et autres par le biais des profils ICC • contrôle pour le remplacement du composant gris • Support du flux des tâches RGB par le biais de la séparation RGB • Support couleur PANTONE®
- Dictionnaires de restitution des couleurs pour colorimétrie photo, présentation, absolue et relative • Support des commandes d'interception et de surimpression • Texte noir pur et surimpression noire

PAPER HANDLING

- Prise en charge du papier • Sélection du plateau • tri/agravage mécanique • collationnement électronique • impression en ordre inverse • support du recto/verso • intercalaires pour transparents • DocBuilder • FreeForm (impression variable) • DocBuilder Pro pour la mise en pages in-rip basée serveur

CONSOMMATION

- 120 W maximum • 4000 BTU/heure • 3 ampères à 110-120 V • 3 ampères à 200-249 V

DIMENSIONS

- 537,5 x 462,5 x 187,5 mm (L x H x P) • 24,9 Kg

Tous les noms de produits et/ou de sociétés sont des marques commerciales et/ou des marques déposées de leurs propriétaires respectifs sur leurs marchés et/ou dans leurs pays. Canon se réserve le droit de modifier les spécifications sans préavis.

Canon Inc.

30-2, Shimomaruko 3-Chome, Ohta-ku,
Tokyo 146-8501, Japan

Europe, Africa and Middle East

Canon Europa N.V.

P.O. Box 2262, 1180 EG Amstelveen,
the Netherlands

www.canon-europa.com



© 1988, WWF-World Wide Fund For Nature (Formerly World Wildlife Fund)

French Edition ZCQ-0602CPZ9

© Canon Europa N.V., 2000 (0300)

Canon Belgium NV/SA

Bessenveldstraat 7
1831 Diegem

Tel: 02 / 722 04 11

Fax: 02 / 721 32 74

www.canon.be

Canon Luxembourg SA

Rue des Jones 21
L-1818 Howald - Luxembourg

Tel: 48 47 96-1

Fax: 48 98 79

www.canon.lu

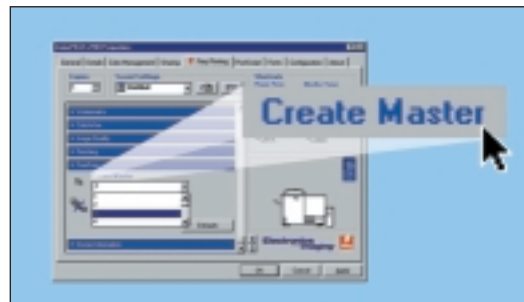
Canon (Suisse) SA

Industriestrasse 12
CH-8305 Dietlikon

Tel: (01) 835 61 61

Fax: (01) 835 46 68

www.canon.ch



ColorWise® 2.0: une production couleur de haute précision

Le premier système de gestion de la couleur in-rip ouvert de EFI Fiery garantit une précision chromatique extrême, à la demande. Une interface optimisée supporte les flux de tâches existants et nouveaux, ainsi qu'un nombre illimité de profils et simulations ICC/personnalisés. Cette architecture optimisée met à votre disposition une série complète de fonctions de gestion chromatique. La correspondance PANTONE® automatique et la possibilité de traiter des fichiers RVB et CMYK sur la même page assurent une restitution simple et correcte des couleurs.

DocBuilder™ Pro: mise en page facile des documents

Bénéficiez de l'impression de documents en continu au niveau pré-RIP, du collationnement électronique et de l'impression en ordre inverse. Les fichiers d'origine sont convertis au format PDF d'Adobe, ce qui permet d'éditer et d'assembler des documents complets sur le ColorPASS Z90 avant le passage au RIP. La mise en page des documents peut être effectuée sur n'importe quelle plateforme, indépendamment de l'application et du format du fichier d'origine, même s'il s'agit de différents PostScript.

Fiery Freeform™: robuste fonction d'impression de données variables

Fiery Freeform opère en toute transparence avec tous les systèmes d'exploitation et logiciels, tout en offrant aux utilisateurs la possibilité de gérer les données variables avec une facilité déconcertante. Alors que le ColorPASS Z90 prend en charge la fusion des données permanentes et variables, Freeform fait la distinction entre ces deux types d'informations et veille à ce que les données permanentes se limitent à un seul RIP. L'efficacité est renforcée et le CLC tourne à sa vitesse nominale maximale.

PowerWise™: débit maximal garanti

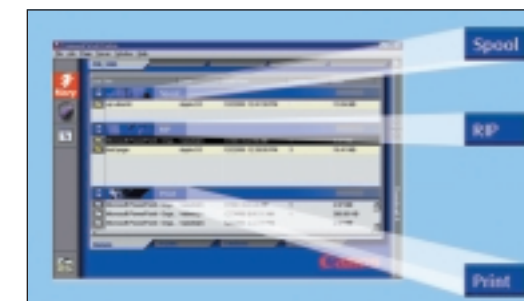
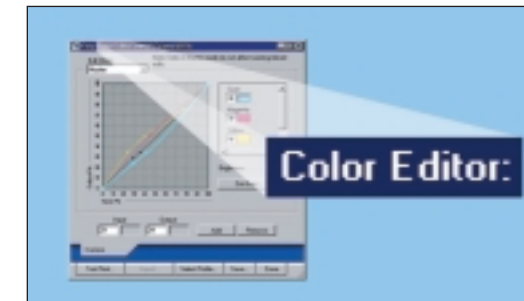
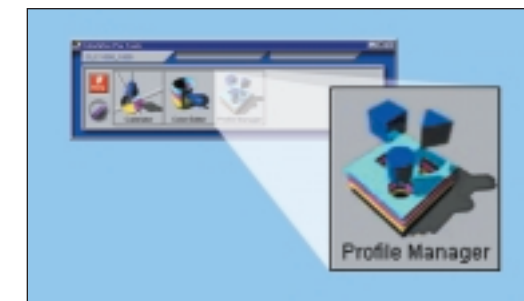
Un matériel conçu pour un usage intensif - associant une carte mère PC Intel personnalisée, un processeur Dual Pentium III à 500 MHz standard et le système d'exploitation Windows® NT - assure une production haute vitesse de qualité photographique. Grâce à la nouvelle technologie ECT, les fichiers sont directement compressés et décompressés pour un traitement rapide des données.

NetWise™ 2.0: la gestion en réseau: simple et transparente

La nouvelle architecture NetWise est synonyme de simplicité d'installation et de paramétrage, avec des fonctions telles que AutoIP, Point-and-Print et l'impression Web, qui réduit substantiellement le trafic réseau, tout en permettant d'imprimer à partir de n'importe quel endroit dans le monde. Le support est assuré en standard pour tous les réseaux courants, avec connexions multiples et commutation automatique entre toute une gamme de protocoles, sans intervention de l'utilisateur.

La solution serveur haute vitesse de niveau supérieur

Bénéficiez d'une vitesse remarquable, de hautes performances pour l'impression couleur et d'un contrôle optimisé, à travers tous les réseaux. S'appuyant sur l'incomparable expérience de Canon en matière de technologie couleur numérique, le ColorPASS Z90 offre des outils experts intelligents, avec un support total des profils couleur ICC, plusieurs niveaux de contrôle et une gestion en réseau simplifiée.



Gestionnaire de profils: simulation d'impression illimitée

Assurez la concordance entre les images affichées et imprimées, simulez la production d'une presse spécifique ou assurez un aspect identique à la production de tous les copieurs. Le gestionnaire contient des profils ICC pour copieurs et spécifiques à l'industrie, pour des tirages d'épreuves ultra précis. Ou téléchargez des profils ICC personnalisés pour simuler pratiquement n'importe quelle condition d'impression. Avec, comme résultat final, une production cohérente sur la totalité du réseau, par le biais du ColorPASS Z90, à partir de n'importe quel poste de travail, application ou format de fichier utilisé par les utilisateurs connectés.

Editeur couleur: une maîtrise complète de la couleur

Tirez profit de cet outil facile à utiliser et hautement efficace pour éditer et modifier des profils couleur. Que vous utilisiez un profil source, un profil de simulation ou un profil de production, l'Editeur couleur vous permet de modifier les paramètres pour les quatre valeurs CMYK. Il est ensuite possible de retransférer les profils édités vers un PC ou un Mac, ou de télécharger les profils désirés vers n'importe quel autre ColorPASS du réseau.

Fiery Link™: visualisez le statut de l'imprimante sur votre PC.

Visualisez le statut de la file d'attente à l'imprimante, le niveau des consommables, les ressources d'impression disponibles et les informations sur les fichiers - directement, sur n'importe quel PC connecté. Une petite application Java fournit une solution simple et puissante pour accroître encore la productivité, en dispensant des informations sur tous les appareils de production connectés, par le biais de n'importe quel ColorPASS en réseau compatible Fiery Link™.

Command WorkStation™ pour une gestion complète et centralisée

Gérez le flux des tâches et tous les aspects de l'impression à partir d'une seule console centrale. Les administrateurs peuvent visualiser la liste des tâches et leur assigner des priorités, mais également modifier les paramètres, choisir des documents à données variables et procéder au réglage des options de finition. JobLog affiche toutes les tâches et génère des enregistrements pour une comptabilité efficace. Au sein des environnements centrés sur la production, vous pouvez connecter jusqu'à cinq unités ColorPASS à la console de commande, tandis que Loadbalancing réachemine les tâches pour une efficacité maximale.