

Caractéristiques techniques ColorPASS Z20e/Z40e

- ColorPASS Z20e pour les CLC 700/800/900
- ColorPASS Z40e pour les CLC 1130/1150

MATERIEL

Carte mère Tyan:

- Celeron à 433 Mhz • Puce Vx+ , mémoire de contrôle, réseau, communication copieur • 128 MB de capacité mémoire en standard • disque dur de 6 GB • panneau de commande ColorPASS avec écran LCD de statut & contrôle • carte vidéo CLC Canon et câble d'interface

Matériel en option: carte Token Ring

CONNECTIVITE ET RESEAU

protocoles d'autocommutation simultanée:

EtherTalk Phase II – TCP/IP – Novell IPX

Ports d'autodétection:

- RJ45 via carte réseau standard pour 10/100 Base-T

Configuration IP automatique et

support SNMP

impression:

- AppleTalk • Pserver (8 connexions) • SMB (peer-to-peer) • LPD

LANGAGE DE DESCRIPTION DE PAGE ET POLICES

Adobe® PostScript® 3™

- 126 polices modulables Adobe (Type 1) Roman PostScript, 10 polices Roman Adobe (Type 42)

RESOLUTION

- Teintes continues à 400 x 800 points/pouce pour tous les formats de papier - ColorPASS Z40e
- Teintes continues à 400 x 400 points/pouce pour tous les formats de papier - ColorPASS Z20e

NUMERISATION

- Module enfichable Fiery Scan pour Adobe PhotoShop (Macintosh et Windows)
 - A3 jusqu'à 200 x 200 points/pouce - couleur 24 bits
 - A4 (3/4 couverture) jusqu'à 400 x 400 points/pouce - couleur 24 bits

RIP-WHILE-PRINT/CONTINUOUS PRINT

Pilote le copieur à sa vitesse optimale; imprime en continu à plein régime CLC, sans arrêt du cycle moteur

VITESSE D'IMPRESSION

Correspond à la vitesse du copieur aussi bien pour les tirages couleur que N&B

UTILITAIRES

Tous les utilitaires sont disponibles pour Mac, Windows® 95, Windows® 98, Windows® NT 4.0.

- console de commande pour gestion centralisée des travaux (non disponible pour Mac) • Fiery WebTools pour télégestion via des navigateurs web standard
- Fiery Link pour rapports dynamiques sur l'état du système, directement sur le desktop • Fiery Downloader pour téléchargement des fichiers et polices PostScript, PDF et EPS • Fiery Scan pour numérisation via Adobe PhotoShop



GESTION DES COULEURS

- Support profils ICC • Fiery Print calibrator • Support des flux RGB via séparation RGB • Support couleurs PANTONE • Dictionnaires de concordances chromatiques pour colorimétrie photo, présentation, absolue et relative • Support des commandes d'insertion de jobs et surimpression
- Surimpression texte noir pur et surimpression en noir

MANIPULATION DU PAPIER

- Sélection du bac • tri/agrafage mécanique • assemblage électronique
- support recto/verso (ColorPASS Z20e : uniquement manuellement)
- Impression en ordre inverse • transparents intermédiaires (non disponible pour ColorPASS Z20e) • DocBuilder

LOGICIELS EN OPTION

- FreeForm (impression de variables)

CONSOMMATION ELECTRIQUE

- 200W maximum • 682 BTU/hr • 3 amps@100–120V
- 3 amps@200–249V

DIMENSIONS

- ColorPASS Z20e/Z40e: 455 x 515 x 343 mm (L x H x P)

POIDS

- ColorPASS Z20e/Z40e: 10,4 Kg

™Tous les noms de produits et/ou de sociétés sont des marques commerciales et/ou des marques déposées de leurs propriétaires respectifs sur leurs marchés et/ou dans leurs pays.

Canon se réserve le droit de modifier les spécifications sans préavis.

Canon

Imaging across networks



**Conservation
Partner**

Canon Europa NV is a
Corporate Sponsor of WWF

© 1986, WWF-World Wide Fund For Nature (formerly World Wildlife Fund)

Canon Inc.

30-2, Shimomaruko 3-Chome, Ohta-ku,
Tokyo 146-8501, Japan

Europe, Africa and Middle East

Canon Europa N.V.

P.O. Box 2262, 1180 EG Amstelveen,
the Netherlands
www.canon-europa.com

Canon Belgium NV/SA

Bessenveldstraat 7
1831 Diegem
Tél: 02 / 722 04 11
Fax: 02 / 721 32 74
www.canon.be

Canon (Suisse) AG

Industriestrasse 12
CH-8305 Dietlikon
Tel. (01) 835 61 61
Fax (01) 835 64 68
Hotline 0900 57 55 20
www.canon.ch

French Edition ZCQ-0402Z20e

© Canon Europa N.V., 2000 (0900)

Canon

Imaging across networks

ColorPASS Z20e/Z40e

DE PUISSANTES SOLUTIONS
SERVEUR COULEUR REPOSANT
SUR NT







Image Quality

NetWise™ 2.0: la gestion en réseau simple et transparente

La nouvelle architecture NetWise est synonyme de simplicité d'installation et de paramétrage, pour le partage intégral de la couleur au sein des groupes de travail. Le support est assuré en standard pour tous les réseaux courants, avec connexions multiples et commutation automatique entre toute une gamme de protocoles, sans intervention de l'utilisateur. Les nouvelles fonctions incluent AutoIP, Point-and-Print et l'impression web à partir de n'importe quel endroit dans le monde.

ColorWise™ 2.0: une production couleur de haute précision

Les débutants sont toujours étonnés d'obtenir des couleurs aussi éclatantes «instantanément». Les fonctions offertes incluent la correspondance PANTONE® automatique et la possibilité de traiter des fichiers RVB et CMYK sur la même page, ce qui assure une restitution simple et correcte des couleurs. Pour les utilisateurs plus aguerris, ce système ouvert de gestion de la couleur supporte un nombre illimité de profils et simulations ICC/personnalisés, avec une gamme complète de fonctions de gestion chromatique.

Gestionnaire de profils: un contrôle maximal pour les experts

Assurez la concordance entre les images affichées et imprimées, simulez la production d'une presse spécifique ou assurez un aspect identique à la production de tous les copieurs. Le gestionnaire contient des profils ICC pour copieurs et spécifiques à l'industrie, pour des tirages d'épreuves précis. Ou téléchargez des profils ICC personnalisés pour simuler pratiquement n'importe quelle condition d'impression. Avec, comme résultat final, une production cohérente sur la totalité du réseau.

Editeur couleur: une maîtrise complète de la couleur

Tirez profit de cet outil facile à utiliser pour éditer des profils couleur. Que vous utilisiez un profil source, un profil de simulation ou un profil de production, l'Editeur couleur vous permet de modifier les paramètres pour les quatre valeurs CMYK. Il est ensuite possible de retransférer les profils édités vers un PC ou un Mac, ou de télécharger les profils désirés vers un autre ColorPASS du réseau.

Fiery Freeform™: puissance d'impression pour les données variables

Fiery Freeform* opère en toute transparence avec tous les systèmes d'exploitation et logiciels, tout en offrant aux utilisateurs la possibilité de gérer les données variables avec une facilité déconcertante. Alors que le ColorPASS prend en charge la fusion des données permanentes et variables, Freeform fait la distinction entre ces deux types d'informations et veille à ce que les données permanentes se limitent à un seul RIP. L'efficacité est renforcée et le CLC tourne à sa vitesse nominale maximale. Les utilisateurs peuvent en outre produire des documents variables, sans renoncer à leurs systèmes préférés.

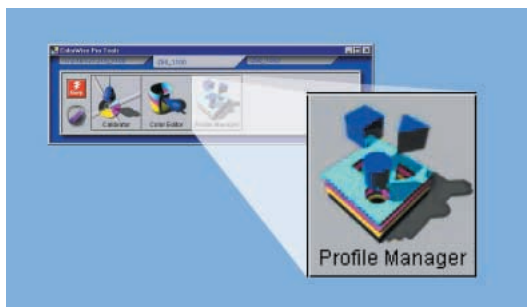
* <En option>

Impression couleur sans limite pour les groupes de travail

Transformez votre CLC autonome en un système couleur haute vitesse accessible aux groupes de travail via le réseau de l'entreprise - et améliorez ainsi qualité et productivité des tirages en couleur. Le nouveau ColorPASS Z20e (conçu pour les modèles CLC 700/800/900) et le nouveau ColorPASS Z40e (pour les CLC 1130/1150) sont faciles à installer et à utiliser. Ils offrent une large gamme de fonctionnalités à un rapport prix/performance très intéressant. Avec eux, c'est toute la polyvalence des couleurs qui fait son entrée sur chaque poste connecté au réseau.



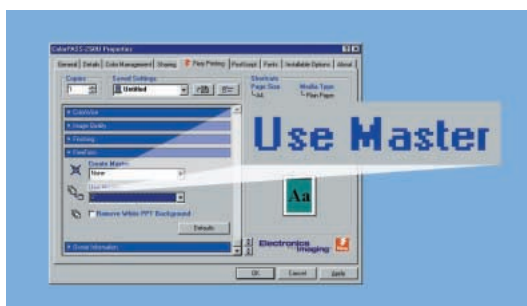
ColorWise



Profile Manager



Color Editor



Use Master