

you can  
**Canon**

**CLC1160**  
**CLC1180**

Des copieurs réseau de  
qualité supérieure pour les  
professionnels des arts  
graphiques

*Des couleurs au-delà de vos  
rêves les plus fous*



Les appareils d'imagerie réseau  
Canon de la nouvelle génération  
CLC1160 et CLC1180 posent des  
références inédites dans tous les  
domaines, qu'il s'agisse de la

## Ils suivent, à chaque instant, le rythme de votre imagination.

Votre niveau de professionnalisme atteint  
ainsi des records. Car les tous nouveaux  
copieurs couleur numériques Canon  
repoussent les frontières de ce qu'il est  
possible d'obtenir avec une imprimante  
«interne».

Voici – enfin – une solution d'imagerie  
réseau véritablement capable de suivre le  
rythme de votre imagination.

Vous pouvez réaliser des épreuves ou des  
courts tirages couleur à un débit fabuleux  
de 11 pages couleur ou de 42 pages noir  
& blanc A4 à la minute. Sous une résolu-  
tion de 800 x 400 dpi, avec 256 demi-  
teintes et la plus haute qualité.

Les CLC1160/1180 peuvent également  
prendre en charge jusqu'à 4.400 feuilles  
à l'aide du plateau-papier disponible en  
option. Et une foule d'options sont

couleur, de la qualité et de la  
précision des images, de la rapidité,  
de la productivité, de la fiabilité et  
de la puissance de gestion en  
réseau.

proposées, telles que l'agrafage, la  
perforation, le tri des intercalaires ou des  
dias et l'impression recto/verso intégrale  
(CLC1180 uniquement). Vous pouvez  
même personnaliser n'importe quel  
document grâce à l'impression de  
données variables.

Cela vous permet, bien sûr, d'avoir  
toujours une longueur d'avance sur vos  
concurrents, tout en étant en mesure de  
coucher sur papier exactement ce que  
vous avez en tête. Mais ces copieurs  
Canon offrent aussi de nombreuses  
caractéristiques très avantageuses.



Plateau papier disponible en option



### ColorPASS

Les serveurs ColorPASS vous apportent toute la puissance requise pour effectuer vos travaux d'impression couleur les plus exigeants. Rapide, facile à utiliser et avec précision. Le ColorPASS Z650 assure une production et fiable, ainsi qu'une excellente rentabilité au sein de divers environnements d'impression. Avec lui, imprimantes et copieurs de milieu de gamme offrent des performances d'un niveau professionnel. Associé au Fiery disponible en option, le ColorPASS Z650 se mue en une puissante solution de couleur et d'impression intégrée.

### Fiery Graphics Arts Package

Le Fiery Graphics Arts Package, disponible en option sur la ColorPASS Z650, constitue une suite complète, expressément conçue pour les professionnels des arts graphiques qui veulent des outils spécialisés afin d'obtenir la couleur et d'impression désirée.

400 dpi



800 dpi

## Cohérence de la production

### Qualité et performances

Les CLC1160 et CLC1180 Canon sont conçus pour garantir qualité et performances, ce qui se traduit par une meilleure productivité, une gestion améliorée des documents, une gestion en réseau en toute transparence et une qualité garantie de la production en couleur comme en noir & blanc. Une combinaison impressionnante d'utilitaires matériels et logiciels offre aux professionnels des arts graphiques la rapidité, la facilité d'utilisation et la précision dont ils ont besoin pour réaliser les travaux d'impression les plus sophistiqués.



## Des caractéristiques qui font la différence

Les caractéristiques novatrices des Canon CLC1160/1180 améliorent davantage encore la reproduction couleur en interne, en étoffant la qualité et les capacités d'impression pour les professionnels des arts graphiques.

### Tag Bit: conçue pour les perfectionnistes.

Les nouvelles imprimantes CLC1160/1180 Canon intègrent la technologie Tag Bit, conçue pour les perfectionnistes.

Tag Bit reconnaît le type, les contours et autres compositions pleines et les imprime au double de la résolution des demi-teintes. Les dentelures sont ainsi éliminées au profit de lignes claires et nettes.

### Liberté de création

Les nouveaux modèles CLC1160/1180 Canon confèrent une totale liberté de création, en permettant de manipuler presque toutes les variables du processus de reproduction.

### Surdimensionnement: effet à bords perdus jusqu'à l'A3

Le papier A3 mesure 297 x 420 mm. Les nouvelles CLC1160/1180 Canon acceptent des feuilles d'un format maximal de 303 x 443,5 mm et les impriment jusque sur leurs bords. Vous pouvez donc obtenir des épreuves ou des affiches à bords perdus jusqu'au format A3.

Les marges imprimables supplémentaires vous permettent d'imprimer des marques de découpe, des notes en marge et même des affiches A3+.\*

\* La saturation de l'encre dans les marges en dehors de la surface couverte par le format A3 peut diminuer légèrement.

Filtrage des demi-teintes: simule les points finals qui apparaîtront sur les films ou les clichés.

Séparations des clichés multiples: supportent CMYK plus une couleur Pantone au moins.

Visualisation du tirage d'épreuves: visualise avec précision à l'écran les travaux d'impression traités par le processeur RIP.

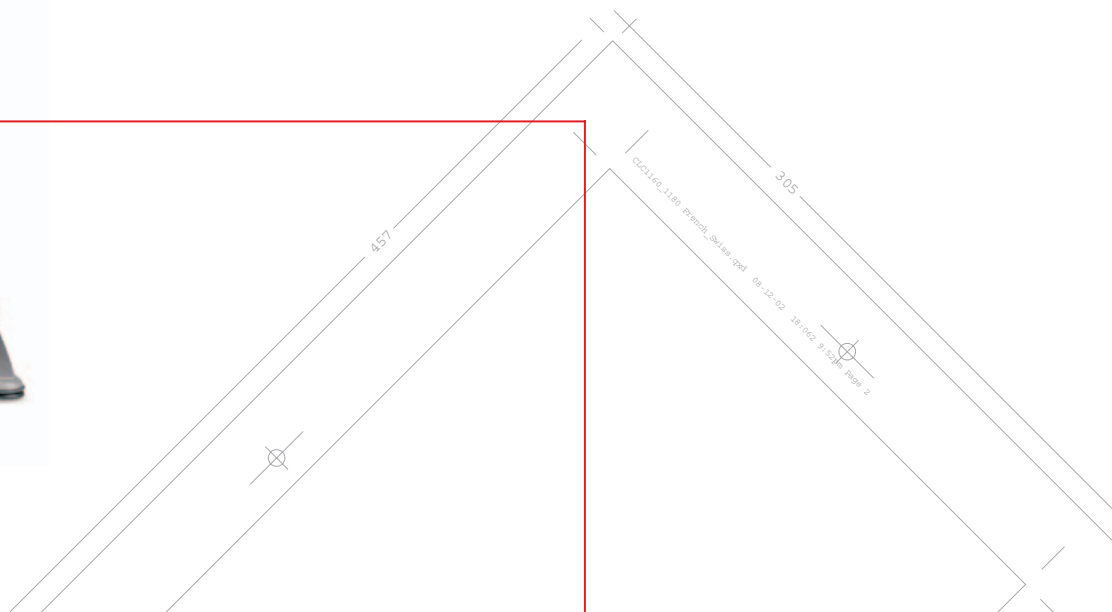
Interception automatique: corrige automatiquement les erreurs de cadrage.

Simulation papier: vous permet de vérifier la couleur sur le support sur lequel le travail sera imprimé.

Saisie TIFF/IT: permet d'importer des fichiers TIFF/IT dans le RIP à l'aide d'un dossier dynamique.

### Couleurs Spot-On

La fonction Spot-On vous permet de stocker des couleurs nommées dans le contrôleur (ColorPASS Z650 Canon) afin de garantir une cohérence absolue, par exemple lors de l'impression du logo d'une société.



## ColorPASS Z650 Canon

L'association des imprimantes

CLC1160/1180 Canon et du serveur

ColorPASS Z650 Canon étend encore plus la portée de l'impression en réseau.

N'importe qui sur le réseau peut donc exploiter un énorme éventail d'options d'édition et de finition pour créer des documents et des affiches A3+ aux couleurs fascinantes, et il peut naturellement les imprimer à une vitesse élevée. Le ColorPASS Z650 garantit un contrôle sans effort du processus de production, depuis les visualisations, l'édition et l'impression jusqu'au tri et à la finition.

L'utilisation du logiciel Fiery Command Workstation™ permet au ColorPASS Z650 d'assurer une gestion et une manipulation optimales des travaux d'impression centralisés à partir des ordinateurs individuels, une gestion sophistiquée de l'impression et de la couleur, ainsi qu'une compatibilité réseau intégrale.

## Fiery Graphic Arts Package

Disponible en option, le Fiery Graphic Arts Package constitue une suite complète d'outils de conception spécialisés. Il permet aux professionnels des arts graphiques d'atteindre des normes inédites en matière de gestion des couleurs et de qualité d'impression.

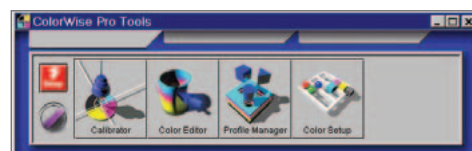
## Fiery WebTools™

Ces outils gèrent le ColorPASS par le biais d'un navigateur compatible Java. Pour visualiser et gérer des travaux, mais aussi installer à distance des pilotes et des utilitaires.



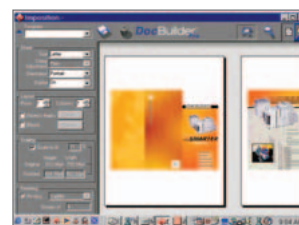
## Fiery ColorWise™

Logiciel de gestion des couleurs pour une production couleur de la qualité et de la précision les plus élevées.



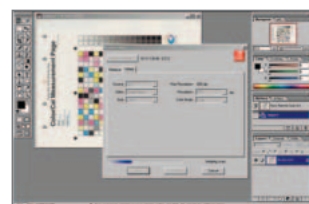
## Fiery DocBuilder™ Pro™

Edite et assemble des documents entiers avant traitement des fichiers par le processeur RIP.



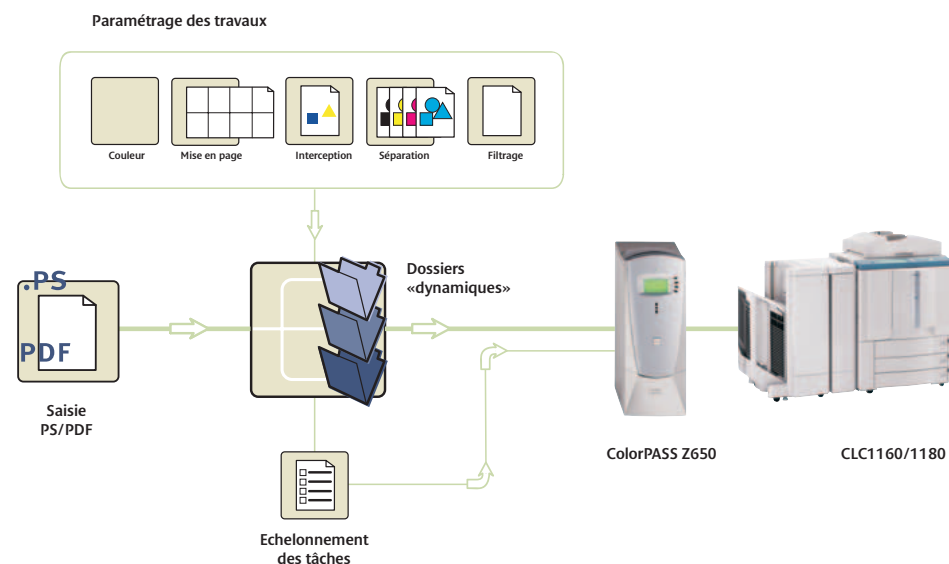
## Fiery Scan™

Numérisation et distribution à distance via e-mail, ou stockage.



## Fiery NetWise™

Connectivité Ethernet, Token Ring et Web. Réalise des travaux d'impression via e-mail.



## Spécifications des CLC1160/CLC1180

**Débit:** 11 pages A4 couleur à la minute 42 pages A4 noir & blanc à la minute  
**Préchauffage:** 8,5 minutes environ  
**Première copie:** couleur: 19,9 secondes, noir & blanc: 11,4 secondes  
**Résolution:** équivalent 800 x 400 dpi 256 gradations par couleur  
**Impressions:** couleur, monochromes et noires  
**Zoom:** de 25 à 400%  
**Originaux acceptés:** feuilles, livres et objets 3D jusqu'à 2 Kg  
**Format maximum des originaux:** A3 (297 x 420 mm)  
11 x 17 (279,4 x 431,8 mm)  
**Format maximal d'impression:** A3 surdimensionné, 303 x 443,5 mm  
(pour marques de découpe)  
**Grammage du papier:** 209 g/m<sup>2</sup>  
**Chargement du papier:** CLC1160: 3 cassettes (550 feuilles chacune),  
CLC1180: 2 cassettes (550 feuilles chacune),  
bipasse: 250 feuilles, magasin papier latéral  
(en option): 2.500 feuilles

**Modes et fonctions:** mode de désignation de la zone, édition des marqueurs, copie recto/verso (CLC1180 uniquement), mode couverture, séparation en deux pages, mode 2 en 1, netteté, mode d'effacement de l'encadrement, mode «shift», mode de création de couleurs, couleur «one touch», équilibre des couleurs, mode de création d'images, agrandissement, sélection automatique des couleurs, mode intercalaires pour transparents, calibrage automatique  
**Options:** RDF (chargeur de documents), agrafeuse-trieuse à 20 bacs, magasin papier pour 2.500 feuilles, projecteur de films, plateau pour documents, éditeur, carte de contrôle  
**Dimensions (L x P x H):** 768 x 774 x 1.000 mm  
**Poids:** CLC1160: 277,5 kg  
CLC1180: 291,5 kg  
**Alimentation:** 230 V/50 Hz  
**Consommation:** 1,5 kW maximum

## Spécifications du ColorPASS Z650 Canon

**Protocoles d'auto-commutation simultanée:** EtherTalk Phase II, TCP/IP, Novell IPX  
**Ports d'auto-détection:** RJ45 pour 10/100 BaseT sur carte  
**Configuration IP automatique**  
**Support SNMP**  
**Impression:** AppleTalk, Pserver, SMB (d'égal à égal), LPD  
**Certifications**  
**Sécurité:** CE Mark, CSA, TUV/GS, UL, CB Scheme  
**EMC:** EN55022 Part B (estampille CE), FCC Class B, VCCI II  
**Alimentation et consommation:** auto-commutation  
110/220 V 50/60 Hz pour utilisation globale,  
7,5 ampères @ 100-127 V, 3,75 ampères @ 200-240 V  
**Dimensions:** 546 x 476 x 190 mm

**Matériel:** processeur Intel Pentium III @ 1 GHz, SDRAM de 256 MO (mises à niveau possible jusqu'à 512 MO), bus système 133 MHz, cache de niveau deux 512k  
**Carte interface vidéo EFI:** Fiery RIPChips™, compression ECT pour rapports de compressions souples et qualité d'image sans perte perceptible par l'œil  
**Disque dur de 40 GO**  
**CD-ROM 40x interne**  
**Lecteur ZIP interne de 250 Mo**  
**Système d'exploitation**  
**Windows NT**  
**Pentium III, SDRAM de 256 MO, disque dur 9,1 ou 40 GO, compatibilité Unix/PC/Mac**

™ Tous les noms de sociétés et/ou de produits sont des marques commerciales et/ou des marques déposées de leurs propriétaires respectifs sur leurs marchés et/ou dans leurs pays. Canon se réserve le droit de modifier les spécifications sans préavis.



you can  
**Canon**

**Canon Inc.**  
30-2, Shimomaruko 3-Chome, Ohta-Ku,  
Tokyo 146-8501, Japan  
[www.canon.com](http://www.canon.com)

**Europe, Africa and Middle East**  
Canon Europa N.V.  
P.O.Box 2262,  
1180 EG Amstelveen,  
The Netherlands  
[www.canon-europa.com](http://www.canon-europa.com)

French Edition 0033W174  
© Canon Europa N.V., 2002 (0702)

**Canon Belgium NV/SA**  
Bessenveldstraat 7  
1831 Diegem  
Tél.: 02 / 722 04 11  
Fax: 02 / 721 32 74  
[www.canon.be](http://www.canon.be)

**Canon Luxembourg SA**  
Rue des Joncs 21  
L-1818 Howald - Luxembourg  
Tél.: 48 47 96-1  
Fax: 48 98 79  
[www.canon.lu](http://www.canon.lu)

**Canon (Suisse) SA**  
Industriestrasse 12  
CH-8305 Dietlikon  
Tél.: (01) 835 61 61  
Fax: (01) 835 64 68  
[www.canon.ch](http://www.canon.ch)