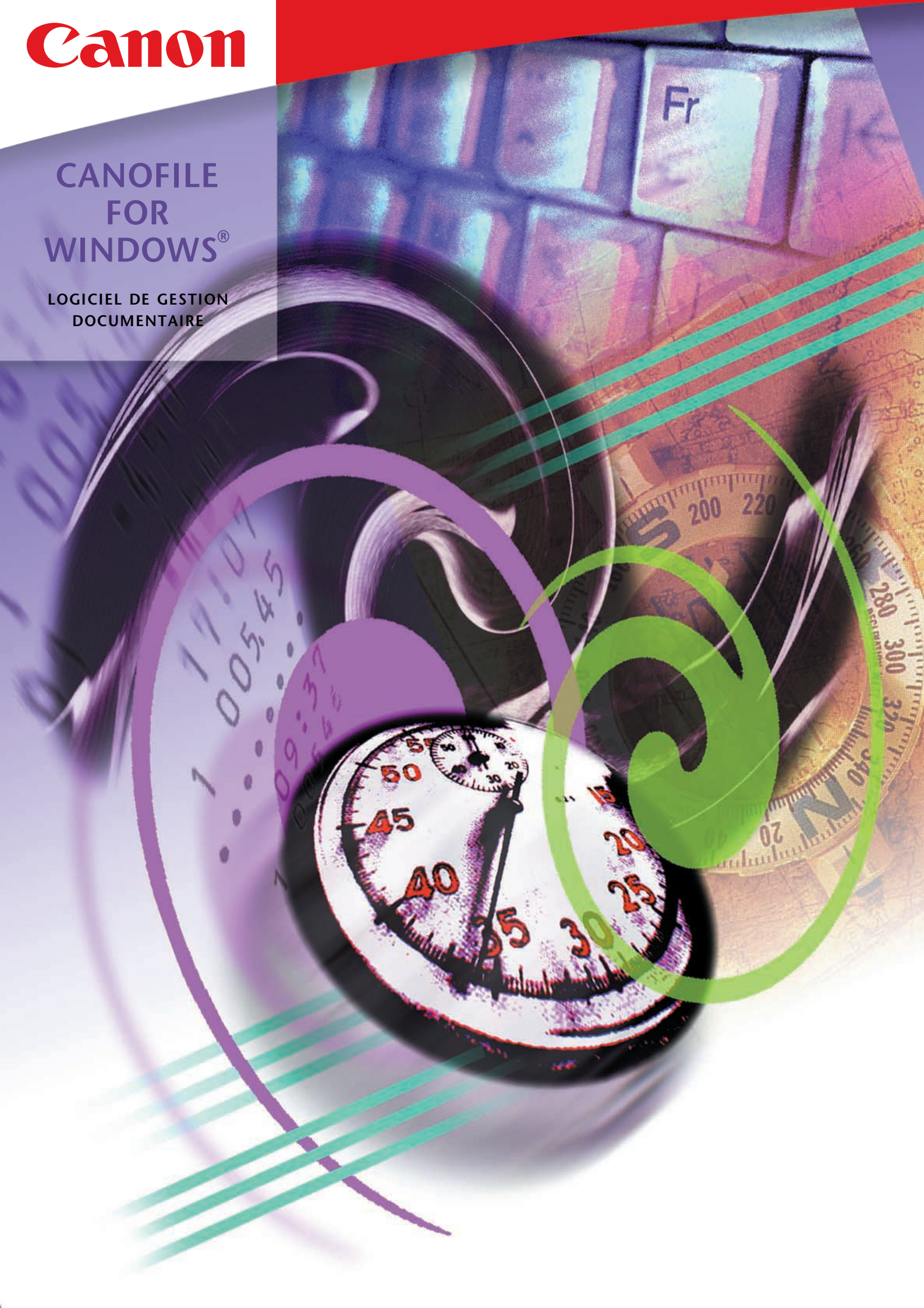


Canon

**CANOFILE
FOR
WINDOWS®**

LOGICIEL DE GESTION
DOCUMENTAIRE



Windows [Not Responding]

File Edit View Library System Disc User Window Help

Properties No Surname
1 Hugo Name Thomas H. SSN 286-79-6881

Classification Address Telephone Entry Date Revision Date Cabinet

Classification	Address	Telephone	Entry Date	Revision Date	Cabinet
Student	80 Silverleaf	661-9821	28-4-98	30-4-98	Student
Student			28-4-98	28-4-98	Student
Student			28-4-98	28-4-98	Student

Library: School

Name: Hugo
SSN: 286-79-6881
Classification: Student
Address: 80 Silverleaf
Telephone: 661-9821
Entry Date: 28-4-98

Buttons: Search, Cancel, Help

Windows [Workstation]

File Edit View Library System Disc User Window Help

Properties No. To
1
2
3

Date ordered Ship via Date shipped Address Telephone Amount

Date ordered	Ship via	Date shipped	Address	Telephone	Amount
10/30/97	Air Mail	11/02/97			
10/26/97	Surface	10/28/97			

Library: Sotherland Lumber Co.

To: Sotherland Lumber Co.
Date ordered: 10/30/97
Ship via: Air Mail
Date shipped: 11/02/97
Amount: \$1,250.00
Entry Date: 28-4-98
Revision Date: 29-4-98

Buttons: Search, Cancel, Help, Clear All, Range, Cells, Ignore Case, Output, Fields..., Sort by...

Student Administrative Record

Hugo, Thomas H.
Address: 80 Silverleaf
Telephone: 661-9821
Entry Date: 28-4-98

Windows [Workstation]

File Edit View Library System Disc User Window Help

Properties No. To
1
2
3
4

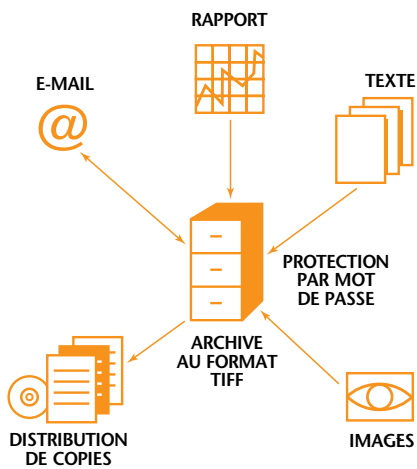
Date ordered Ship via Date shipped Address Telephone Amount

Date ordered	Ship via	Date shipped	Address	Telephone	Amount
10/30/97	Air Mail	11/02/97			
10/26/97	Surface	10/28/97			

Library: Accounts Receivable

To: G&G Construction Company
Date ordered: 10/26/97
Ship via: Surface
Date shipped: 10/28/97
Amount: \$650.89
Entry Date: 28-4-98
Revision Date: 29-4-98

Buttons: Search, Cancel, Help, Clear All, Range, Cells, Ignore Case, Output, Fields..., Sort by...



Classement, indexation et recherche depuis un seul écran

Appréciez la manière la plus simple et conviviale de classer, indexer et retrouver l'information. Numérisez simplement vos documents, directement grâce à tout scanner compatible ISIS™, tel que le Canon DR-3020. Ou bien sauvegardez une quantité de documents informatiques, présentations, rapports, e-mails et même images couleur JPEG instantanément, au format TIFF. Directement depuis chaque application vers Canofile pour Windows. Ainsi tout peut être consulté sur un seul écran offrant une vision globale de tous vos fichiers.

Un système de sécurité détaillé offre la protection par mot de passe pour chaque armoire, ainsi que la possibilité de créer des profils utilisateur individuels de droits et privilèges. Vous avez ainsi l'assurance de la confidentialité.

Indexation aisée depuis d'autres bases de données

Vous n'aurez désormais plus besoin de créer constamment les index et bases de données. Une liste standard d'index pour tout type de base de données peut être importée dans Canofile pour Windows simplement grâce à une seule valeur correspondante (société, nom, adresse, profession, etc.). La fonction OCR de zone en standard permet l'indexation automatique des documents (un module code barre est disponible en option).

Pocket Canofile pour une diffusion rapide et efficace

Cette application optionnelle permet de copier et de diffuser les fichiers stockés dans Canofile pour Windows à qui vous le souhaitez. Ecrits sur un CD depuis Canofile pour Windows, cela vous permet de copier un nombre illimité de CD. Avec le Navigateur Internet de Microsoft, tout utilisateur peut accéder au fichier, même si Canofile pour Windows n'est pas installé.

E-mail grâce au visualiseur de fichiers gratuit

Les utilisateurs de Canofile pour Windows peuvent copier une série de documents dans un «fichier» spécial et les diffuser par e-mail. Les destinataires peuvent alors les lire, les imprimer ou faire circuler le contenu de ce «fichier» – par l'intermédiaire d'un visualiseur disponible gratuitement sur Internet – sans utiliser Canofile pour Windows.

La manière la plus simple d'économiser du temps, de l'espace et d'éviter les inconvénients

A présent, la dernière solution dans le domaine de la gestion documentaire vous permet d'économiser temps, argent et espace. Organisez les fichiers sans effort, partagez les aisément. Bénéficiez de la sécurité et de la protection des sauvegardes.

Canofile pour Windows est le chemin que toutes les sociétés intéressées par l'archivage et l'accès efficace à leurs documents doivent suivre. Que ce soit pour une application mono-poste ou multi-utilisateurs dans un environnement réseau.

Spécifications de Canofile pour Windows®

Nom: Logiciel Canofile pour
Windows®

Matériel minimum requis:

Logiciel: CD-ROM Canofile pour Windows®
Microsoft Windows® 95 & 98 ou
Windows® NT 3.51 / 4.0
Workstation

Matériel: IBM PC compatible Pentium
• Un adaptateur SCSI Adaptec
• 16 MO RAM minimum
(plus recommandé)
• 20 MO minimum d'espace sur le
disque dur pour l'installation du
logiciel (plus recommandé, afin de
répondre à vos exigences en
matière de stockage)
• Canon DR-3020 ou un autre
scanner compatible ISIS™
• Lecteur de CD-ROM

Spécifications logicielles:

Formats des disques: Format du système opérateur
compatible avec DOS, NTFS,
HPFS, CF-File, CF-View et
CD-ROM provenant du CD-4046
Disques pour la sauvegarde: HDD (uniquement au format du
système d'exploitation)

• Lecteur de disque amovible pour
disquettes / CD-ROM / Magnéto-
optiques SCSI 3,5" & 5,25"

Possibilités réseau: Partage des bases de données
(tous types de réseaux)
• Partage des armoires et
bibliothèques (tous types de
réseaux)
• Réseau basé sur le partage des
fichiers, donc compatible avec les
principaux réseaux

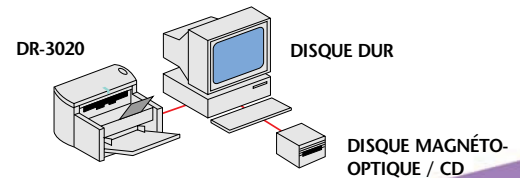
Hierarchie de stockage des documents:

Bibliothèque, armoire, document,
page (incluant les révisions)

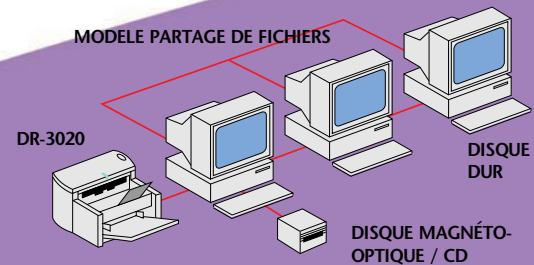
Multi utilisateurs: Disponible en utilisant les bases de
données et armoires partagées

Modules en option: Code barre
Pocket Canofile

MODELE MONO POSTE



MODELE PARTAGE DE FICHIERS



Les spécifications sont sujettes à modification sans préavis.

Les spécifications peuvent varier suivant le pays.

ISIS est une marque déposée de Pixel translations.

Windows est une marque commerciale de Microsoft Corporation.

™ Tous les noms de marques et/ou de produits sont des marques commerciales et/ou déposées
de leurs constructeurs respectifs sur leurs marchés et/ou dans d'autres pays.

Canon

Canon Electronics Inc.
1248, Shimokagemori, Chichibu-shi,
Saitama, 369-1892, Japan

Europe, Africa and Middle East
Canon Europa N.V.
P.O.Box 2262, 1180 EG Amstelveen,
the Netherlands
www.canon-europa.com

French Edition ZCM-0023024
© Canon Europa N.V., 1999 (1299)

Canon Benelux NV/SA
Bessenveldstraat 7
1831 Diegem
Tél. 02/722 04 11
Fax 02/721 32 74
www.canon.be

Canon Benelux SA
Rue des Joncs 21
L-1818 Howald -
Luxembourg
Tél. + 352 48 47 96-1
Fax + 352 48 98 79
www.canon.lu

Canon France S.A.
Division Systèmes de
Gestion du document et de
l'image
AP: SE 0305
17, quai du Président
Paul Doumer
92414 Courbevoie, Cedex
Tél. 01-41-99-76-04
Fax 01-41-99-79-09
www.canon.fr

Canon (Suisse) SA
Industriestrasse 12
CH-8305 Dietlikon
Tél. (01) 0848 833 837
Fax (01) 0848 833 937
www.canon.ch



**Conservation
Partner**

Canon Europa NV is a
Corporate Sponsor of WWF

© 1986, WWF-World Wide Fund For Nature (formerly World Wildlife Fund)