



Britax Child Safety, Inc.
13501 South Ridge Drive
Charlotte, NC 28273
USA

A Britax Childcare Group
Limited company

Britax Child Safety, Ltd.
P.O. Box 7289,
RPO Brunswick Square,
Saint John NB E2L 9Z9,
Canada

A Britax Childcare Group
Limited company

Une société de Britax Childcare
Group Limited

Tel. : 1-888-427-4829

www.BritaxUSA.com

P408000_R1:04.10

Designed for the Britax B-READY and B-SCENE modular strollers.

Works with:
Graco® SnugRide® 32 & 35
Chicco® Key Fit™ & Key Fit™ 30

May also be compatible with other major manufacturer's infant car seats with the use of the universal adapter strap.

Conçu pour les poussettes adaptables B-READY et B-SCENE de Britax.

Fonctionne avec:
Graco® SnugRide® 32 & 35
Chicco® Key Fit™ & Key Fit™ 30

Peut être compatible avec d'autres marques de fabricants de sièges pour bébé avec l'utilisation de l'adaptateur universelle.

Warranty

This product is distributed by Britax Child Safety, Inc. in the USA and Britax Child Safety, LTD in Canada. Britax Child Safety, Inc. ("Britax") warrants this product to the original retail purchaser as follows:

Limited One-Year Warranty

This product is warranted against defective materials or workmanship for one year from the date of original purchase. Proof of purchase is required. Your exclusive remedy for this warranty is that Britax will replace the product. Britax reserves the right to discontinue or change fabrics, parts, models or products, or to make substitutions. Labor and shipping costs for returns are not included.

To make a claim under this Warranty, you must contact Britax Customer Services Department at 1-888-4BRITAX or write to 13501 South Ridge Drive, Charlotte, NC 28273. Proof of purchase is required.

Warranty Limitations

This warranty does not include damages which arise from negligence, misuse, salt corrosion, or use not in accordance with the instructions.

Limitations of Damages

The warranty and remedies as set forth above are exclusive and in lieu of all others, oral or written, express or implied. In no event will Britax or the retailer selling this product be liable for any damages, including incidental or consequential damages, arising out of the use or inability to use this product.

Limitations of Warranties and Other Warranty Terms and State Law Rights

Any implied warranties, including implied warranties of merchantability and fitness for a particular purpose, shall be limited to the duration and terms of the express written warranty. Some states do not allow limitations on how long an implied warranty lasts or the exclusion or limitation of incidental or consequential damages, so the above limitations may not apply to you. This warranty gives you specific legal rights, and you may have other rights, which vary from state to state. Neither Britax, nor the retailer selling this product, authorizes any person to create for it any other warranty, obligation, or liability in connection with this product.

Garantie

Ce produit est distribué par Britax Child Safety, LTD. Britax Child Safety, Inc. ("Britax") garantit ce produit à l'acheteur au détaillant original comme suit :

Garantie limitée d'un an

Ce produit est garanti contre les matériaux défectueux ou les erreurs de fabrication pour la période d'un an à partir de la date de l'achat original. Preuve d'achat requise. Votre remède exclusif quant à cette garantie est une offre de remplacement de ce produit. Britax se réserve le droit de cesser de fabriquer un produit ou de changer les tissus, pièces, modèles ou produits, ou de faire des substitutions. Frais de manutention et d'expédition non inclus.

Pour faire une réclamation sous cette garantie, vous devez contacter le département du service à la clientèle de Britax au 1-888-4BRITAX ou écrire au 13501 South Ridge Drive, Charlotte, NC 28273, USA. Preuve d'achat requise.

Limites de la garantie

Cette garantie ne comprend pas les endommagements causés par la négligence, mauvaise utilisation, corrosion par le sel, ou tout autre utilisation non conforme à ce guide de l'utilisateur.

Limite des endommagements

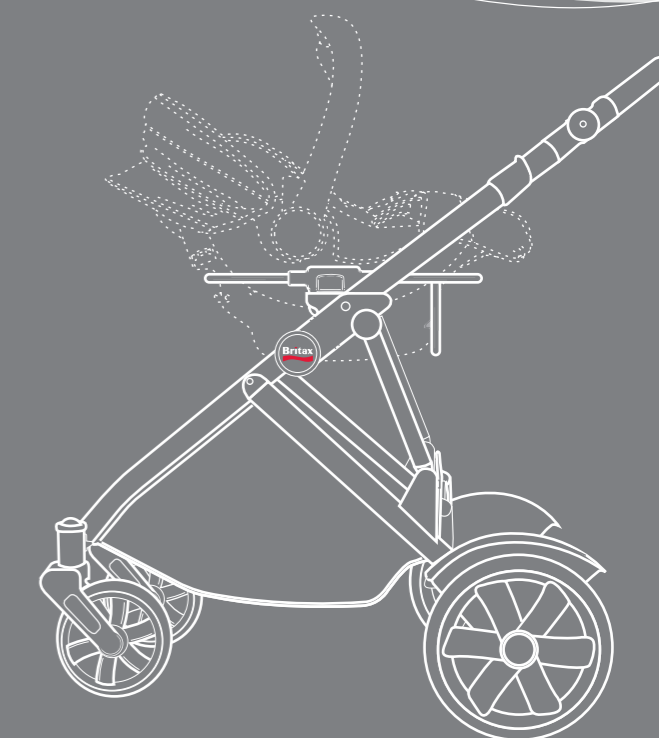
La garantie et les remèdes tels que décrit ci-haut sont exclusifs et prévalent sur tout autre garantie, verbale ou écrite, exprimée ou tacite. Britax et le détaillant ne sont en aucun cas responsable de tout dommage, accessoire ou indirect, provenant de l'utilisation ou l'incapacité à utiliser ce produit.

Limites des garanties et autres termes de garantie et droits provinciaux

Toute garantie tacite, incluant les garanties de qualité marchande et de caractère utilisable pour un but particulier, sont limitées à la durée et aux termes de la garantie formelle écrite. Certaines provinces ne permettent pas de limite sur une garantie tacite ou l'exclusion ou limite des dommages accessoires ou indirects, donc les limites ci-haut peuvent ne pas s'appliquer à votre cas. Cette garantie vous donne des droits légaux spécifiques, et vous pouvez détenir d'autres droits variant d'une province à l'autre. Ni Britax ni le détaillant vendant ce produit, autorise n'importe quelle personne à créer tout autre garantie, obligation, ou responsabilité en rapport à ce produit.



Infant Car Seat Adapter Frame



for B-READY & B-SCENE Strollers

Attaching the Adapter Frame

Line up the adapter locking latches with the chassis sockets

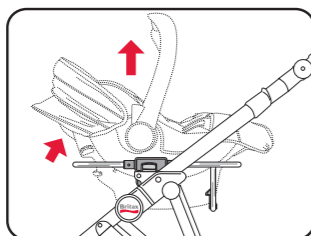
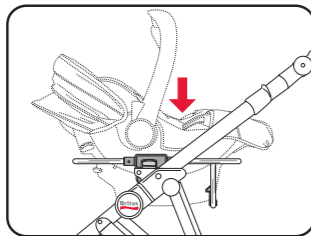
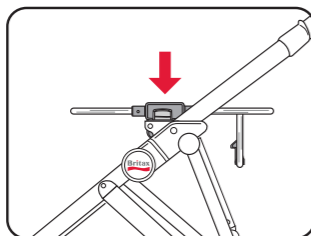
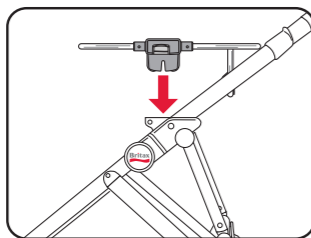
Press down until the adapter frame locks into place

Attaching the Infant Car Seat

Lower the infant car seat down into the frame until it locks into place
Lift gently on the handle to ensure that the car seat is secure

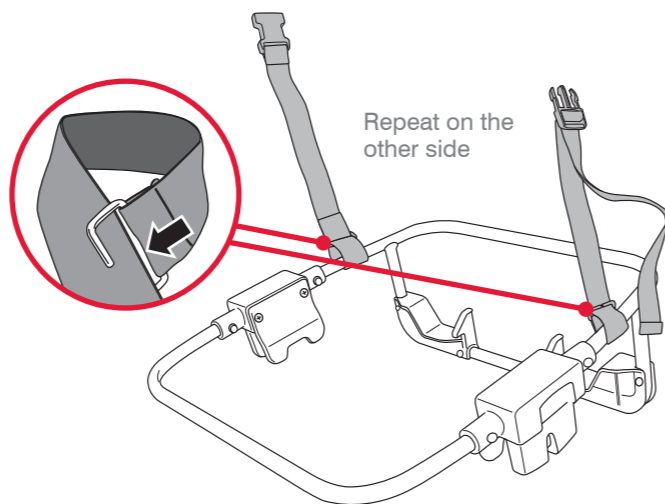
Removing the Infant Car Seat

Lift the release lever on the infant car seat and lift upward



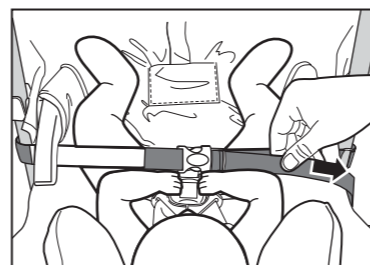
Universal Adapter Strap

Wrap the end of the adapter strap around the adapter frame and secure it by sliding the strap through the gap in the metal retainer at the end



Repeat on the other side

Connect the buckle on the adapter strap over the infant car seat and child and pull the adjuster to tighten the strap and secure the car seat into the adapter frame



Attacher l'Adaptateur Au Cadre

Aligner les loquets de l'adaptateur avec les douilles du cadre

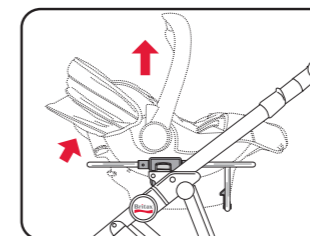
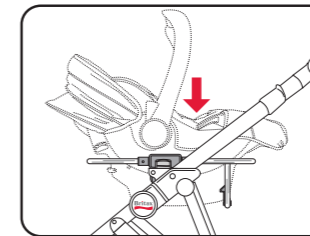
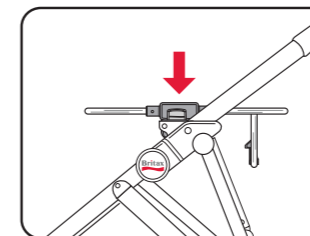
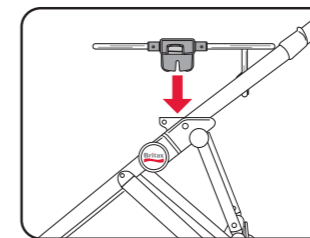
Appuyez l'adaptateur vers le bas pour sécuriser sur le cadre

Attacher le Siège Pour Bébé

Appuyez le siège vers le bas jusqu'à ce que vous entendez un dé clic audible
Tirez doucement sur la poignée pour s'assurer que le siège est sécurisé

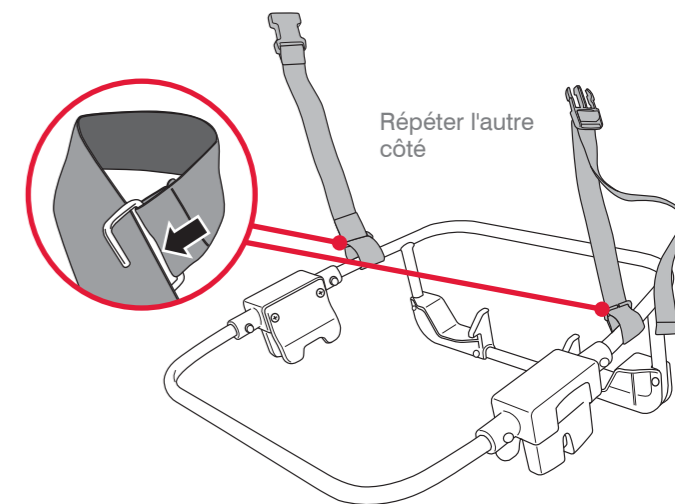
Retirer le Siège Pour Bébé

Lever le levier sur le siège et tirez vers le haut



Sangle d'Adaptateur Universelle

Faire passer le bout de la sangle d'adaptateur autour du cadre de l'adaptateur et sécuriser en glissant la sangle en travers l'ouverture dans le retenu de métal



Répéter l'autre côté

Attachez la boucle de la sangle d'adaptateur par dessus du siège et du bébé. Tirez pour serrer la sangle et sécuriser le siège dans le cadre de l'adaptateur

