



Rapide et pratique : tout ce dont votre lave-vaisselle a besoin...
Avant la première utilisation, lisez toutefois la notice d'installation et d'utilisation !

1

Réglage de l'adoucisseur *

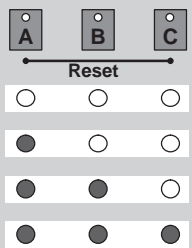
en un tour de main

Votre CGE vous indiquera la dureté de l'eau de votre région. Inscrivez-la ici :

[Empty box for water hardness registration]

Lire les valeurs...

°dH	°fH	°Clarke	mmol/l	Valeurs de réglage
0-6	0-11	0-8	0-1,1	0
7-16	12-29	9-20	1,2-2,9	1
17-21	30-37	21-26	3,0-3,7	2
22-35	38-60	27-44	3,8-6,2	3

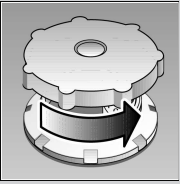


et les régler :

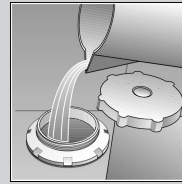
- Maintenez la touche de programmes **B** enfoncée et appuyez sur l'interrupteur principal, puis relâchez les touches. L'affichage clignote, les touches **A** et **B** s'allument. (La valeur de réglage de la dureté de l'eau a été réglée au départ de l'usine sur le niveau 2)
- Chaque fois que vous appuyez sur la touche **B**, la valeur de réglage augmente d'un niveau (0-3). Quand les touches **A**, **B** et **C** s'allument, la valeur de réglage maximale est atteinte. Si on augmente de nouveau la valeur, les voyants s'éteignent et la valeur de réglage est remise à zéro
- Appuyez sur l'interrupteur principal. La valeur réglée est enregistrée dans l'appareil.

* seulement avant le premier lavage ou en cas de changement de la dureté de l'eau

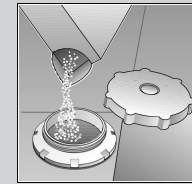
Fait partir le calcaire (ne s'applique pas si l'adoucisseur est réglé sur la valeur 0 !) ...



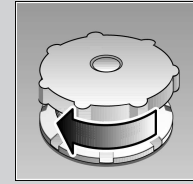
Dévissez le couvercle.



Avant le premier lavage seulement, versez env. un litre d'eau dans l'orifice du réservoir de sel.



Ajoutez au maximum 1,5 kg de sel spécial (jamais de détergent).



Fermez le couvercle, puis lavez.

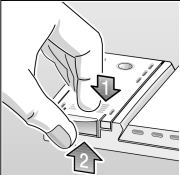
2

Ajoutez le sel spécial

3

Ajoutez le liquide de rinçage

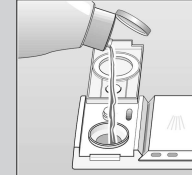
Fait reluire ...



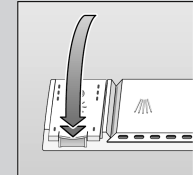
Appuyez sur le bouton 1, soulevez le couvercle.



Ne rajoutez du détergent que quand le niveau de remplissage est affiché !



Versez le liquide de rinçage.

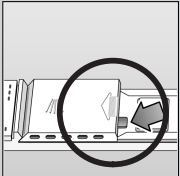


Fermez le couvercle, CLAC !

4

Ajoutez le détergent

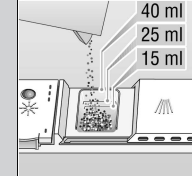
Plus sale, plus de détergent ...



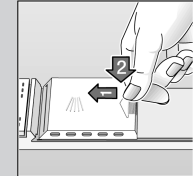
Le cas échéant, ouvrez le couvercle (Appuyez sur le verrou de fermeture).



Attention, Certains programmes ne sont pas adaptés aux produits combinés. Respectez les indications du fabricant.



Versez le détergent.



Faites glisser le couvercle, puis appuyez fermement vers le bas. TAC !

5

Ouvrez le robinet à eau L'eau coule...

6

Allumez l'appareil

Fermez la porte. Appuyez sur le bouton Marche/Arrêt, le dernier programme choisi démarre automatiquement.



7

Choisissez un programme C'est parti !

8

Eteignez l'appareil Tout va bien !

Quand l'affichage de fin de programme clignote, appuyez sur l'interrupteur principal. Fermez le robinet à eau.

Rapide, économique ou intensif

Tableau des programmes

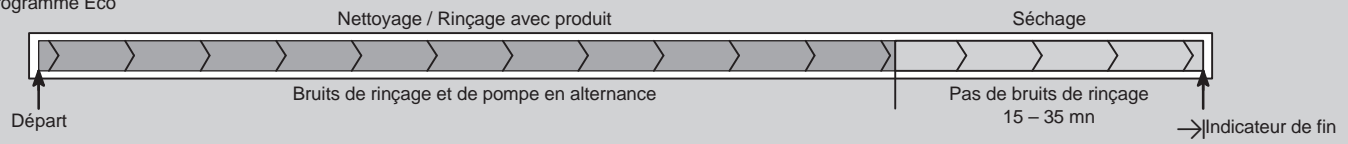
Ce tableau indique le nombre maxi. possible de programmes. Pour connaître les programmes offerts par votre appareil, reportez-vous à son bandeau de commande.

Les données des programmes sont des valeurs mesurées en laboratoire selon la norme européenne EN 50242. Dans la pratique, des déviations par rapport à cette norme sont possibles.

	Intensif 70°	Normal 65°	Eco 50°	Délicat 40°	Rapide 35°	Prélavage
Durée en minutes	103	140	155	71	30	20
Consommation de courant en kWh	1,40	1,35	0,80	0,70	0,50	0,10
Consommation d'eau en litres	20	18	13	14	10	4

Déroulement du programme / bruits de rinçage

Exemple : Programme Eco



Après le séchage, la pompe fonctionne pendant 60 secondes environ. Le programme n'est terminé que lorsque l'indicateur de fin → s'allume.

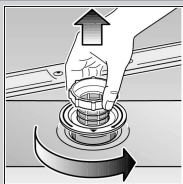
Entretien et nettoyage

Pour obtenir un rinçage parfait ...

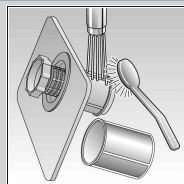
Nettoyage de la pompe de vidange *

Filtres ...

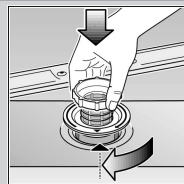
Contrôlez, éventuellement nettoyez.



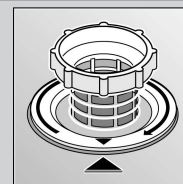
Tournez le cylindre filtrant, retirez le système de filtration...



Rincez à l'eau courante ...



Installez ...



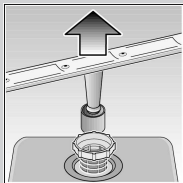
Revissez le système de filtration. **RESPECTEZ LES REPÈRES.**

* selon le modèle

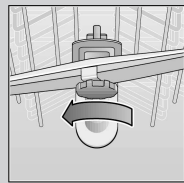
- Enlevez l'eau et retirez le filtre.
- Dévissez le couvercle (couple T20).
- Vérifiez que la zone de la roue à ailettes ne comporte pas de corps étranger.
- Revissez le couvercle et réinstallez le filtre.

Bras d'aspersion ...

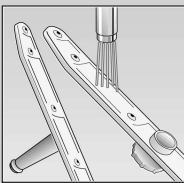
Enlevez les obstructions / dépôts.



Tirez le bras inférieur vers le haut...

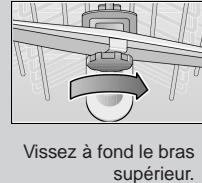
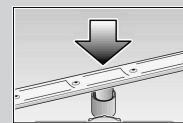


Dévissez le bras supérieur...

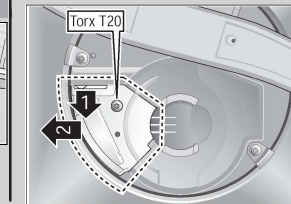


Nettoyez les buses d'aspersion à l'eau courante (éventuellement avec un cure-dent).

Installez le bras inférieur.



Vissez à fond le bras supérieur.



Remédier soi-même aux petits défauts ...

... Economisez des frais : remédiez à ces problèmes vous-même!

Dérangement	Cause possibles	Remède
Eau restée dans l'appareil	<ul style="list-style-type: none"> La pompe de vidange est bloquée. Le programme n'est pas encore terminé. 	<ul style="list-style-type: none"> ▶ Nettoyez la pompe de vidange (voir ci-dessus). ▶ Fermez l'appareil, enclenchez-le, puis attendez la fin du programme (l'indicateur de fin de programme s'allume) ou abandonnez le programme (voir Abandon du programme).
L'appareil ne marche pas / cesse de fonctionner	<ul style="list-style-type: none"> Le robinet d'arrivée d'eau n'est pas ouvert. Le flexible d'arrivée d'eau est plié. Le robinet d'arrivée d'eau est coincé ou entartré. 	<ul style="list-style-type: none"> ▶ Ouvrez le robinet d'arrivée d'eau. ▶ Disposez le flexible d'arrivée d'eau sans le plier. ▶ 1. Dévissez le branchement d'eau. ▶ 2. Nettoyez le filtre monté dans le branchement d'eau. ▶ 3. Branchement d'eau ouvert, le débit minimal doit s'élever à 9 l/mn. En présence d'un débit plus faible, faites remplacer le robinet d'arrivée d'eau.
Teinte des pièces en plastique / de la vaisselle altérée	<ul style="list-style-type: none"> Trop peu de détergent Colorations dues aux colorants alimentaires (sauce tomate). 	<ul style="list-style-type: none"> ▶ Respectez les indications du fabricant (détergent). ▶ Les colorations ne présentent aucun risque ; Elles s'estomperont aux rinçages suivants.

Dérangement	Cause possibles	Remède
Vaisselle mal lavée Présence de sable ou de résidus ressemblant à de la semoule sur la vaisselle 	<ul style="list-style-type: none"> La vaisselle se chevauche. Trop peu de détergent Le programme sélectionné ne convient pas. Buses des bras d'aspersion bouchés Le filtre est sale ; il n'est pas bien en place Bras d'aspersion bloqués 	<ul style="list-style-type: none"> ▶ Séparez les pièces de vaisselle, évitez de les faire chevaucher. ▶ Respectez les indications du fabricant (détergent). ▶ Sélectionnez un programme plus fort. ▶ Nettoyez les bras d'aspersion (voir ci-dessus). ▶ Nettoyez les cribles (voir ci-dessus). ▶ Rangez la vaisselle de sorte que les bras d'aspersion tournent librement.
Tâches et trainées grasses	<ul style="list-style-type: none"> Dosage du liquide de rinçage trop élevé / trop faible. 	<ul style="list-style-type: none"> ▶ En présence de trainées grasses : réduisez le dosage. ▶ En présence d'eau ou de traces de calcaire : augmentez le dosage.
Dépôts laiteux (non définitif) sur la vaisselle	<ul style="list-style-type: none"> La dureté de l'eau est mal réglée ; Absence de sel spécial. 	<ul style="list-style-type: none"> ▶ Réglez correctement l'adoucisseur. ▶ Ajoutez du sel spécial.
Dépôts laiteux, verres troubles / mats (marques indélébiles)	<ul style="list-style-type: none"> Verres pas lavables au lave-vaisselle 	<ul style="list-style-type: none"> ▶ Utilisez des verres allant au lave-vaisselle. ▶ Utilisez un détergent qui ménage les verres.
Rouille sur les couverts	<ul style="list-style-type: none"> Couverts non inoxydables Des lames de couteau dures sont moins résistantes. Rouille étrangère. 	<ul style="list-style-type: none"> ▶ Utilisez des couverts résistants au lave-vaisselle. ▶ Ne lavez jamais dans l'appareil des pièces qui rouillent.

Vous trouverez d'autres consignes dans la notice d'utilisation.

Interruption du programme ...

Arrêt du programme ...

Rangement correct ...

- Eteignez l'appareil en appuyant sur l'interrupteur principal.
- Pour poursuivre le programme, appuyez sur l'interrupteur principal.

Pendant le programme, appuyez **simultanément** sur les deux touches comportant la mention «Reset» pendant 3 secondes environ (RESET)



Au bout d'une minute, fin du programme : «l'affichage de fin de programme s'allume»

Eteignez l'appareil

Rangez la vaisselle lavable en lave-vaisselle (et ne comportant aucun résidu de cendres, cire, graisse lubrifiante, peinture, étiquettes autocollantes ; enlevez grossièrement les restes importants de confiture, produits laitiers et préparations culinaires) en vous conformant à la notice d'utilisation et vérifiez que les bras d'aspersion tournent librement.