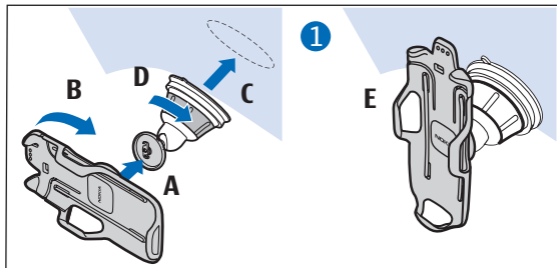
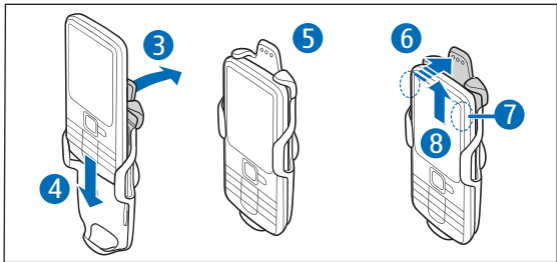
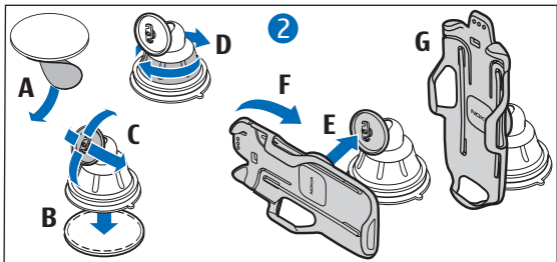
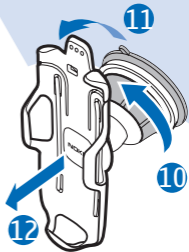
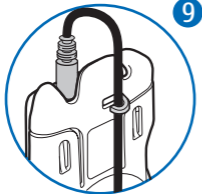


Fixation facile pour support Nokia HH-20 et CR-118







© 2009-2010 Nokia. Tous droits réservés.
Nokia, Nokia Connecting People et le logo
Nokia Original Accessories sont des marques

commerciales ou des marques déposées de
Nokia Corporation.

Introduction

La fixation facile pour support Nokia HH-20 vous permet de fixer votre support Nokia compatible au pare-brise ou, si vous utilisez la pastille adhésive, au tableau de bord de votre véhicule.

Lisez attentivement ce manuel avant d'installer et d'utiliser le produit.

Ce produit peut contenir des éléments de petite taille. Gardez-les hors de portée des enfants.

Instructions générales relatives à la sécurité

Respectez toutes les réglementations locales. Gardez toujours les mains libres lorsque vous êtes au volant d'une voiture. Votre préoccupation première pendant la conduite doit être la sécurité sur la route. Manipulez le dispositif de fixation ou le support uniquement si cela ne présente aucun

risque quelles que soient les conditions de circulation.

Lorsque vous installez le dispositif de fixation ou le support, assurez-vous qu'ils ne perturbent pas ou ne gênent pas la direction, les freins ou tout autre système du véhicule (par exemple, les airbags) ou qu'ils

ne réduisent pas votre visibilité pendant la conduite.

Vérifiez que le déploiement de l'airbag n'est pas entravé de quelque manière que ce soit.

Assurez-vous que le dispositif de fixation ou le support sont installés de manière à ce que vous ne puissiez pas entrer en contact avec eux en cas d'accident ou de collision.

Vérifiez périodiquement que la ventouse au bas du dispositif de fixation adhère correctement au pare-brise ou au tableau de bord,

en particulier si la température ambiante varie considérablement.

Dans le véhicule, ne laissez jamais le dispositif de fixation exposé directement aux rayons du soleil ou à une chaleur excessive. Une température intérieure supérieure à +70°C (160°F) peut endommager le dispositif de fixation ainsi que la ventouse et altérer son pouvoir d'adhérence.

Lorsque vous fixez un support, assurez-vous que l'écran de l'appareil mobile est bien visible. Pour votre sécurité, installez le support en position verticale.

Fixer le dispositif au pare-brise

Fixer le support au dispositif de fixation

Pour fixer le support au dispositif de fixation, insérez le fermoir du

dispositif de fixation dans le logement prévu à cet effet à l'arrière du support (reportez-vous à l'étape 1A au début de ce guide). Faites pivoter le support

d'environ 90 degrés dans le sens des aiguilles d'une montre jusqu'à ce qu'il soit solidement fixé (1B).

Pour détacher le support du dispositif de fixation, faites-le pivoter dans le sens inverse des aiguilles d'une montre.

Fixer le dispositif de fixation au pare-brise

Avant d'installer le dispositif de fixation sur le pare-brise de votre véhicule, localisez une surface d'installation ne présentant aucun risque et nettoyez-la soigneusement avec un chiffon propre et un produit pour vitres. Si la température ambiante est inférieure à +15°C (60°F), réchauffez la surface et la ventouse avec un sèche-cheveux pour une meilleure adhérence. Veillez cependant à ne pas trop chauffer le pare-brise pour éviter de l'endommager.

Appuyez la ventouse du dispositif de fixation contre le pare-brise (1C) et faites pivoter la bague du dispositif de fixation dans le sens des aiguilles d'une montre (1D) pour créer un vide entre la ventouse et le pare-brise. Vérifiez que le dispositif de fixation adhère solidement (1E).

Pour détacher la ventouse du pare-brise, faites pivoter la bague du dispositif de fixation dans le sens inverse des aiguilles d'une montre (10), tirez sur la languette située sur le bord de la ventouse (11) et tirez sur le support du dispositif de fixation pour le détacher du pare-brise (12).

Fixer au tableau de bord

Fixer le dispositif de fixation au tableau de bord

Si le produit a été fourni avec une pastille adhésive, vous pouvez fixer le dispositif de fixation au tableau de bord.

Assurez-vous que la surface du tableau de bord destinée à recevoir la pastille adhésive est plane, sèche et exempte de poussière ou de saleté.

Détachez la feuille de protection de la face adhésive de la pastille (reportez-vous à l'étape 2A) et appuyez la pastille contre le tableau de bord afin qu'elle adhère convenablement. Lorsque vous détachez la feuille de protection de la pastille, ne touchez pas la face adhésive.

Appuyez la ventouse du dispositif de fixation contre la pastille (2B).

Tournez le fermoir du dispositif de fixation sur la position souhaitée (2C). Tournez la bague du dispositif de fixation dans le sens des aiguilles d'une montre (2D) pour créer un vide maximal entre la ventouse et la pastille.

Pour détacher la ventouse de la pastille, procédez comme vous feriez pour la détacher du pare-brise (10, 11 et 12).

Fixer le support au dispositif de fixation

Pour fixer le support au dispositif de fixation, insérez le fermoir du dispositif de fixation dans le logement prévu à cet effet à l'arrière du support (2E). Faites pivoter le support

d'environ 90 degrés dans le sens des aiguilles d'une montre jusqu'à ce qu'il soit solidement fixé (2F). Vérifiez que le dispositif de fixation adhère solidement (2G).

Pour détacher le support du dispositif de fixation, faites-le pivoter dans le sens inverse des aiguilles d'une montre.

Placer ou retirer l'appareil mobile

N'insérez pas l'appareil mobile dans le support et ne l'extrayez pas pendant que vous conduisez.

Pour placer votre appareil dans le support, glissez-le à partir du haut tout en appuyant sur le fermoir (reportez-vous à l'étape 3) et appuyez-le contre la base du support (4) Vérifiez que l'appareil est solidement maintenu en place (5). Pour charger la batterie de votre appareil, utilisez un chargeur compatible. Pour fixer le câble du chargeur à l'arrière du support, insérez le câble dans le logement prévu à cet

effet (9) et connectez la fiche du chargeur au connecteur de l'appareil.

Pour extraire l'appareil du support, poussez le fermoir (6), tenez les deux côtés de l'appareil (7) et retirez-le du support (8).

Prendre soin de votre appareil

Votre appareil est un produit de conception et d'élaboration de haute technologie et doit être manipulé avec précaution. Les suggestions suivantes vous permettront de maintenir la couverture de votre garantie.

- N'utilisez pas ou ne conservez pas votre appareil dans un endroit poussiéreux ou sale. Ses composants risquent de se détériorer.
- Ne faites pas tomber l'appareil, ne le heurtez pas ou ne le secouez pas. Une manipulation brutale peut détériorer les petites pièces mécaniques.
- N'utilisez pas de produits chimiques durs, de solvants ou de détergents puissants pour nettoyer votre appareil. Utilisez seulement un chiffon doux, propre et sec pour nettoyer l'appareil.
- Ne peignez pas l'appareil. La peinture risque d'encrasser ses composants et d'en empêcher le fonctionnement correct.