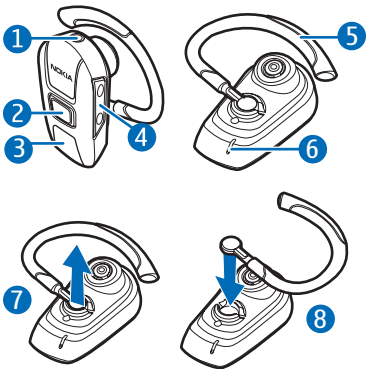


# Nokia Bluetooth Headset BH-203

---



9252760/1

## DÉCLARATION DE CONFORMITÉ

Par la présente, NOKIA CORPORATION déclare que l'appareil HS-68W est conforme aux exigences essentielles et aux autres dispositions pertinentes de la directive 1999/5/CE. La déclaration de conformité peut être consultée à l'adresse suivante : [http://www.nokia.com/phones/declaration\\_of\\_conformity/](http://www.nokia.com/phones/declaration_of_conformity/).

# CE 0560



Le symbole de la poubelle barrée d'une croix signifie que ce produit doit faire l'objet d'une collecte sélective en fin de vie au sein de l'Union européenne. Ne jetez pas

ces produits dans les ordures ménagères non sujettes au tri sélectif.

© 2006 Nokia. Tous droits réservés.

La reproduction, le transfert, la distribution ou le stockage d'une partie ou de la totalité du contenu de ce document, sous quelque forme que ce soit, sans l'autorisation écrite préalable de Nokia sont interdits.

Nokia et Nokia Connecting People sont des marques déposées de Nokia Corporation. Les autres noms de produits et de sociétés mentionnés dans ce document peuvent être des marques commerciales ou des noms de marques de leurs détenteurs respectifs.

Bluetooth est une marque déposée de Bluetooth SIG, Inc.

Nokia applique une méthode de développement continu. Par conséquent, Nokia se réserve le droit d'apporter des changements et des améliorations à tout produit décrit dans ce document, sans aucun préavis.

Nokia ne peut en aucun cas être tenue pour responsable de toute perte de données ou de revenu, ainsi que de tout dommage particulier, incident, consécutif ou indirect. Le contenu de ce document est fourni "en l'état". À l'exception des lois obligatoires applicables, aucune garantie sous quelque forme que ce soit, explicite ou implicite, y compris, mais sans s'y limiter, les garanties implicites d'aptitude à la commercialisation et d'adéquation à un usage particulier, n'est accordée quant à la précision, à la fiabilité ou au contenu du document. Nokia se

réserve le droit de réviser ce document ou de le retirer à n'importe quel moment sans préavis.

Pour vous assurer de la disponibilité des produits, qui peut varier en fonction des régions, contactez votre revendeur Nokia le plus proche.

Les modifications non autorisées peuvent annuler le droit de l'utilisateur à utiliser cet équipement.

**Contrôles à l'exportation**

Ce produit comporte des éléments, une technologie ou un logiciel sujets à la réglementation en vigueur en matière d'exportation aux États-Unis et en dehors. Tout détournement illicite est strictement interdit.

## Introduction

---

Le kit oreillette "Bluetooth" Nokia BH-203 vous permet de recevoir et de passer des appels lors de vos déplacements. Vous pouvez utiliser le kit oreillette avec des téléphones compatibles prenant en charge la technologie sans fil Bluetooth.

Lisez attentivement ce manuel avant d'utiliser le kit oreillette. Lisez également le manuel d'utilisation de votre téléphone, qui contient des informations importantes relatives à

la sécurité et à la maintenance.

Gardez le kit oreillette hors de portée des enfants.

### **Technologie sans fil Bluetooth**

La technologie sans fil Bluetooth vous permet de connecter des appareils compatibles sans utiliser de câbles. La connexion Bluetooth n'exige pas que le kit oreillette et le téléphone soient placés l'un en face de l'autre, mais les deux appareils ne doivent pas être

distants de plus de 10 mètres l'un de l'autre. La connexion peut être sensible aux interférences provoquées par des obstacles tels que les murs, ou par d'autres équipements électroniques.

Le kit oreillette est conforme à la spécification Bluetooth 2.0 qui prend en charge les modes Headset Profile 1.1 et Handsfree Profile 1.5.

## Prise en main

Le kit oreillette comprend les éléments suivants, qui sont illustrés dans la page de titre : prise chargeur (1), touche multifonction (2), voyant lumineux (3), touches de volume (4), contour d'oreille (5) et microphone (6).

Pour pouvoir utiliser le kit oreillette, vous devez charger la batterie et lier (appairer) le kit oreillette à un téléphone compatible.

N'hésitez pas à consulter les constructeurs des autres appareils pour déterminer leur compatibilité avec cet appareil.

Des restrictions peuvent exister quant à l'utilisation de la technologie Bluetooth dans certains endroits. Renseignez-vous auprès des autorités locales ou de votre prestataire de services.



**Remarque :** Certains composants du kit oreillette sont magnétiques. Celui-ci peut donc exercer une attraction sur les objets métalliques. Ne placez pas de cartes de crédit ou d'autres supports de stockage magnétiques à proximité du kit oreillette car les informations qu'ils contiennent pourraient être effacées.

## Chargeurs

Vérifiez le numéro de modèle du chargeur avant de l'utiliser avec cet appareil. Le kit oreillette est conçu pour être utilisé avec les chargeurs AC-1, ACP-8, ACP-12 et LCH-12.



**Attention :** Utilisez uniquement des chargeurs agréés par Nokia pour ce

modèle d'accessoire spécifique. L'utilisation d'appareils d'un autre type peut annuler toute autorisation ou garantie et peut présenter un caractère dangereux.

Pour vous procurer ces accessoires agréés, veuillez vous adresser à votre revendeur. Lorsque vous débranchez le cordon d'alimentation d'un accessoire, tirez sur la fiche et non sur le cordon.

## Charger la batterie

Le kit oreillette dispose d'une batterie rechargeable interne inamovible. N'essayez pas de retirer la batterie de

l'appareil car vous pourriez endommager celui-ci.

1. Branchez le chargeur à une prise secteur murale.
2. Branchez le cordon du chargeur à la prise chargeur sur le kit oreillette. Le voyant lumineux rouge s'affiche lorsque le chargement est en cours. Le chargement peut mettre un peu de temps à commencer. Si le chargement ne commence pas, branchez le chargeur à nouveau et réessayez. Le chargement complet de la batterie peut nécessiter 2 heures.
3. Lorsque la batterie est complètement chargée, le voyant lumineux rouge s'éteint. Débranchez le chargeur du kit oreillette et de la prise murale.

En pleine charge, la batterie offre une autonomie de 10 heures en

communication et de 240 heures en veille. Cependant, le temps de conversation et le temps de veille peuvent varier selon les téléphones mobiles ou les autres appareils compatibles Bluetooth et selon les paramètres, les conditions d'utilisation et les environnements.

Lorsque la batterie est pratiquement déchargée, le voyant lumineux clignote rapidement et le kit oreillette émet un bip toutes les 20 secondes.

### **Allumer ou éteindre le kit oreillette**

Pour allumer le kit oreillette, maintenez la touche multifonction enfoncée jusqu'à ce que le kit émette un bip et que le voyant lumineux bleu s'affiche.

Pour éteindre le kit oreillette, maintenez la touche multifonction enfoncée jusqu'à ce que le kit émette

un bip et que le voyant lumineux rouge s'affiche brièvement.

### **Lier (appairer) le kit oreillette**

1. Allumez votre téléphone et le kit oreillette.
2. Maintenez les touches d'augmentation (+) et de diminution du volume (-) enfoncées simultanément jusqu'à ce que les voyants lumineux bleu et rouge s'affichent alternativement.
3. Activez la fonctionnalité Bluetooth sur le téléphone et configurez ce dernier de manière à ce qu'il recherche les appareils Bluetooth.
4. Sélectionnez le kit oreillette dans la liste des appareils trouvés.
5. Saisissez le code 0000 permettant de lier ("appairer") et de connecter le kit oreillette au téléphone. Pour certains téléphones, vous devez établir la connexion séparément

après la liaison. Une fois que les deux appareils ont été liés, il n'est plus nécessaire de répéter cette procédure.

Si la liaison a réussi, le kit oreillette émet un bip et son nom s'affiche dans le menu du téléphone où figurent les appareils Bluetooth actuellement liés à votre téléphone. Vous pouvez désormais utiliser le kit oreillette.

## Fonctionnement de base

---

### Porter le kit oreillette

Faites glisser le contour derrière votre oreille et orientez-le en direction de votre bouche. Pour utiliser le kit oreillette sur l'oreille gauche, détachez le contour d'oreille (7), rabattez-le et rattachez-le (8) délicatement.

### Gestion des appels

Pour émettre un appel, utilisez votre téléphone normalement lorsque le kit oreillette est connecté à celui-ci.

Si votre téléphone permet de recomposer le dernier numéro avec le kit oreillette, maintenez la touche d'augmentation du volume enfoncée alors qu'aucun appel n'est en cours. Si votre téléphone prend en charge la numérotation vocale avec le kit oreillette, maintenez la touche de diminution du volume enfoncée alors qu'aucun appel n'est en cours et procédez comme décrit dans le manuel d'utilisation de votre téléphone.

Pour répondre ou mettre fin à un appel, appuyez sur la touche multifonction. Pour rejeter un appel entrant, appuyez deux fois sur la touche multifonction.

Pour désactiver ou réactiver le microphone lors d'un appel, maintenez la touche multifonction et la touche d'augmentation du volume enfoncées simultanément.

Pour faire basculer l'appel entre le kit oreillette et votre téléphone compatible, maintenez la touche multifonction et la touche de diminution du volume enfoncées simultanément.

Pour régler le volume de l'écouteur pendant un appel, utilisez la touche d'augmentation (+) ou de diminution (-) du volume.

## Informations relatives à la batterie

Votre appareil est alimenté par une batterie rechargeable. La batterie peut être chargée et déchargée des centaines de fois mais elle s'épuise à la longue. Ne rechargez votre batterie qu'à l'aide de chargeurs agréés par Nokia pour cet appareil.

Débranchez le chargeur de sa source d'alimentation ainsi que l'appareil lorsqu'ils ne sont plus en cours d'utilisation. Lorsque la batterie est

entièrement chargée, déconnectez-la du chargeur, car toute surcharge risque de réduire sa durée de vie. Si elle reste inutilisée, une batterie entièrement chargée se décharge progressivement.

N'utilisez jamais de chargeur endommagé.

Si vous laissez l'appareil dans un endroit chaud ou froid, par exemple, dans une voiture fermée exposée au soleil ou au froid, la capacité et la durée de vie de la



batterie diminuent. Essayez de toujours garder la batterie à une température comprise entre 15°C et 25°C (59°F et 77°F). Un appareil utilisant une batterie chaude ou froide risque de ne pas fonctionner temporairement, même lorsque la batterie est entièrement chargée. Les performances de la batterie sont particulièrement limitées à des

températures très inférieures à 0°C (32°F).

Ne jetez pas les batteries au feu car elles peuvent exploser. Elles risquent également d'exploser si elles sont endommagées. Les batteries doivent être jetées conformément à la réglementation locale. Recyclez-les si possible. Elles ne doivent pas être jetées dans une poubelle réservée aux ordures ménagères.

## Précautions d'utilisation et maintenance

Votre appareil est un produit de conception et d'élaboration de haute technologie et doit être manipulé avec précaution. Les suggestions suivantes vous permettront de maintenir la couverture de votre garantie.

- Gardez tous les accessoires hors de portée des enfants.
- Maintenez l'appareil au sec. L'eau de pluie, l'humidité et les liquides contiennent des minéraux susceptibles de détériorer les circuits

électroniques. Si votre appareil est humide, laissez-le sécher complètement.

- N'utilisez pas ou ne stockez pas votre appareil dans un endroit poussiéreux ou sale. Ses composants, et ses composants électroniques, peuvent être endommagés.
- Ne stockez pas l'appareil dans des zones de température élevée. Des températures élevées peuvent réduire la durée de vie des appareils

électroniques, endommager les batteries et fausser ou faire fondre certains composants en plastique.

- Ne stockez pas l'appareil dans des zones de basse température. Lorsqu'il reprend sa température normale, de l'humidité peut se former à l'intérieur de l'appareil et endommager les circuits électroniques.
- N'essayez pas d'ouvrir l'appareil.
- Ne faites pas tomber l'appareil, ne le heurtez pas ou ne le secouez pas. Une manipulation brutale risquerait de détruire les différents circuits internes et les petites pièces mécaniques.
- N'utilisez pas de produits chimiques durs, de solvants ou de détergents puissants pour nettoyer votre appareil.
- Ne peignez pas l'appareil. La peinture risque d'encrasser ses composants et d'en empêcher le fonctionnement correct.

Les recommandations ci-dessus s'appliquent à votre appareil ainsi qu'à la batterie, au chargeur et à tout autre accessoire. Si l'un d'eux ne fonctionne pas correctement, portez-le au service de maintenance habilité le plus proche.