

I MODALITA' RISPARMIO ENERGETICO I

Gentile Cliente,

Il forno viene impostato in fabbrica sulla modalità di risparmio energetico con disponibilità della sola lingua Inglese. Quando il forno viene collegato, sul display non verrà visualizzata alcuna spia.

Funzionamento del forno in modalità risparmio energetico

1. Aprire lo sportello. Sul display comparirà la scritta "ENERGY SAVE MODE". Sarà possibile introdurre il cibo nel forno.
2. Chiudere lo sportello. Sul display comparirà la scritta ".0". Impostare la modalità di cottura, il livello di potenza e il tempo di cottura prescelto quindi avviare la cottura in corso (consultare il manuale di istruzioni per l'uso).
3. Dopo avere udito il segnale acustico togliere il cibo dal forno.
4. Se non si utilizza il forno per un periodo di 2 minuti dopo un'operazione precedente, ad esempio al momento della prima installazione o al termine della cottura, l'alimentazione si disinserirà automaticamente.
5. Per riutilizzare il forno, aprire e chiudere lo sportello.

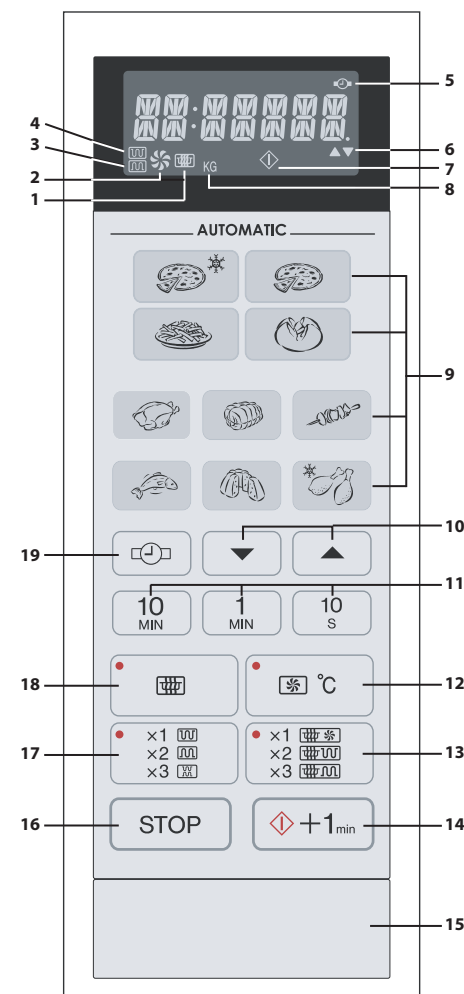
Se si esegue l'impostazione dell'orologio, il forno non funziona più in modalità risparmio energetico. (Per la modalità escusione dell'impostazione dell'orologio viene indicata nelle Istruzioni).

Esempio: Cambiare l'impostazione dalla modalità di attivazione dell'orologio (fase di attesa) a quella di risparmio energetico. Verificare che sul display sia visualizzata l'ora attuale.

1. Premere una volta il pulsante **REGOLAZIONE OROLOGIO**.
2. Premere una volta il pulsante **1 MIN.**
3. Premere il pulsante **AVVIO/+1min.** La corrente si disinserirà e sul display non comparirà alcuna indicazione.



I PANNELLO DE CONTROLLO I



Display digitale ed indicatori

1. Indicatore MICROONDE
2. Indicatore CONVEZIONE
3. Indicatore GRILL INFERIORE
4. Indicatore GRILL SUPERIORE
5. Indicatore IMPOSTAZIONE OROLOGIO
6. Indicatori MENO/PIÙ
7. Indicatore COTTURA
8. Indicatore PESO (kg)

Pulsanti di funzione

9. Pulsante AUTOMATICA
10. Pulsanti MENO/PIÙ
11. Pulsanti TEMPO
12. Pulsante CONVEZIONE
Premere per cambiare l'impostazione della convezione di calore
13. Pulsante COTTURA COMBINATA:
1 PRESSIONE = MICROONDE + CONVEZIONE
2 PRESSIONI = MICROONDE + GRILL SUPERIORE
3 PRESSIONI = MICROONDE + GRILL INFERIORE
14. Pulsante START/+1min
15. Pulsante APERTURA DELLO SPORTELLO
16. Pulsante ARRESTO
17. Pulsante GRILL:
1 PRESSIONE = GRILL SUPERIORE
2 PRESSIONI = GRILL INFERIORE
3 PRESSIONI = GRILL SUPERIORE + INFERIORE
18. Pulsante LIVELLO DI POTENZA MICROONDE
Premere per cambiare l'impostazione della microonde di calore
19. Pulsante IMPOSTAZIONE OROLOGIO

ITALIANO

E MODO DE AHORRO DE ENERGÍA E

Estimado Cliente,

El horno viene preajustado para la modalidad "modo de ahorro de energía" en el idioma inglés. Cuando enchufe el horno, no tendrá ninguna lectura en la pantalla.

Cómo manejar el horno en modo de ahorro de energía

1. Abra la puerta. El display mostrará "ENERGY SAVE MODE". Puede colocar en el horno los alimentos que desea cocinar.
2. Cierre la puerta. El display mostrará ".0". A continuación seleccione el modo de funcionamiento, el nivel de potencia y el tiempo de cocción y ponga el horno en marcha (consulte las Instrucciones de Uso).
3. Tras oír el pitido, saque los alimentos del horno.
4. Si no realiza ninguna operación transcurridos 2 minutos desde la última acción, como por ejemplo, enchufar el aparato o al final de una sesión de cocción, la alimentación se desactivará automáticamente.
5. Para volver a hacer uso del horno, abra y cierre la puerta.

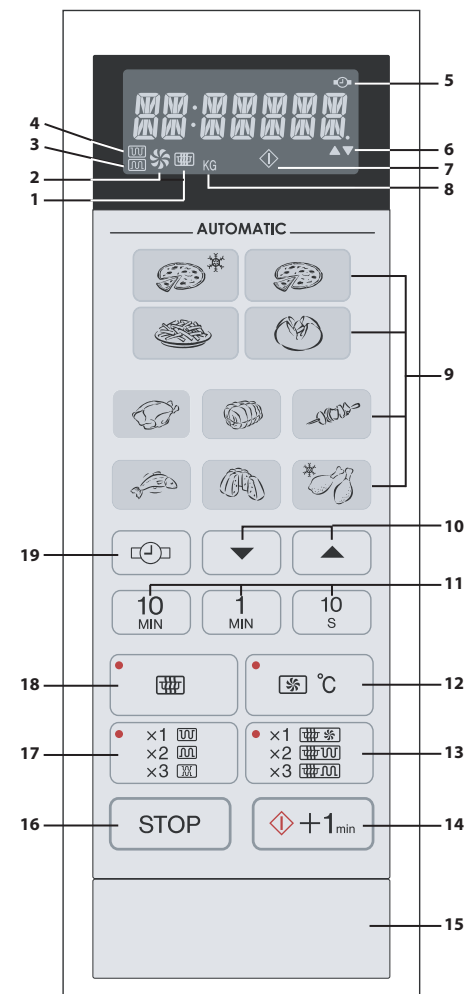
Si ajusta el reloj, el horno dejará de estar en el modo de ahorro de energía. (Las Instrucciones de Uso muestran cómo poner en hora y el reloj).

Ejemplo: Para alternar del modo de ajuste de reloj (funcionamiento en espera) al modo de ahorro energía: Asegúrese de que se muestra la hora correcta en el visualizador.

1. Pulse la tecla de **PUESTA EN HORA DEL RELOJ**.
2. Pulse la tecla de **1 MIN.**
3. Pulse la tecla de **INICIO/+1min.** La alimentación se desactivará y no aparecerá ninguna indicación en el visualizador.



E PANEL DE MANDOS E



Display e indicadores digitales

1. Indicador de MICROONDAS
2. Indicador de CONVECCIÓN
3. Indicador de GRILL INFERIOR
4. Indicador de GRILL SUPERIOR
5. Indicador de AJUSTE DEL RELOJ
6. Indicador MENOS/MÁS
7. Indicador de COCCIÓN
8. Indicador de PESO (kg)

Teclas de operación

9. Tecla de AUTOMÁTICO
10. Teclas MENOS/MÁS
11. Teclas de TIEMPO
12. Tecla de CONVECCIÓN
Presione para cambiar el ajuste de convección
13. Tecla de MODO COMBINADO:
1 Pulsación = MICROONDAS + CONVECCIÓN
2 Pulsaciones = MICROONDAS + GRILL SUPERIOR
3 Pulsaciones = MICROONDAS + GRILL INFERIOR
14. Tecla INICIO/+1min
15. Botón de ABRIR LA PUERTA
16. Tecla de PARADA (STOP)
17. Tecla del MODO CON GRILL:
1 Pulsación = GRILL SUPERIOR
2 Pulsaciones = GRILL INFERIOR
3 Pulsaciones = GRILL SUPERIOR + INFERIOR
18. Tecla de NIVEL DE POTENCIA DEL MICROONDAS
Presione para cambiar el ajuste de microondas
19. Tecla de AJUSTE DEL RELOJ

ESPAÑOL

SHARP

R-85ST-A

MIKROWELLEGERÄT MIT GRILL OBEN UND UNTEN UND HEISSLUFT

FOUR MICRO-ONDES AVEC GRIL HAUT ET GRIL BAS ET CONVECTION

MAGNETRON MET BOVEN- EN ONDERGRILL EN CONVECTIE

FORNO A MICROONDE CON GRILL SUPERIORE E GRILL INFERIORE E CONVEZIONE

HORNO DE MICROONDAS CON GRILL SUPERIOR E INFERIOR Y CONVECCION

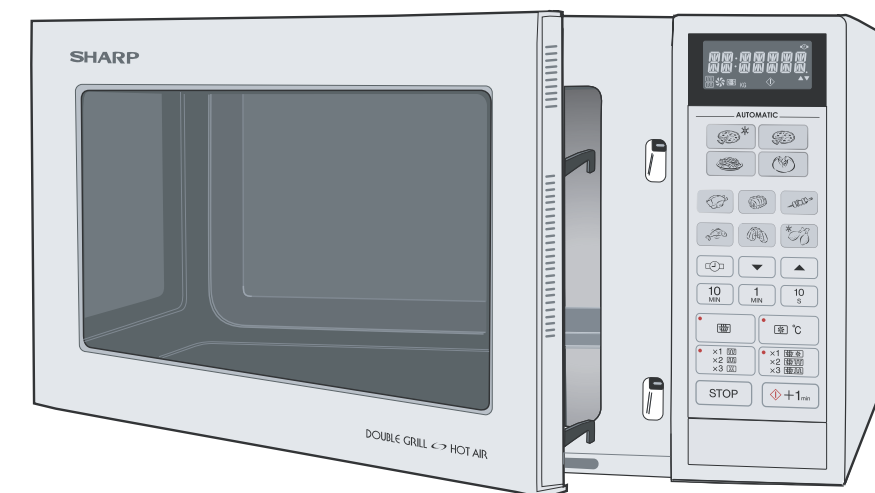
SCHNELL INFO

INFORMATION RAPIDE

SNELSTART HANDLEIDING

INFORMAZIONE RAPIDA

INFORMACIÓN RÁPIDO



Lesen Sie vor Inbetriebnahme des Gerätes die SICHERHEITSHINWEISE in der Bedienungsanleitung aufmerksam durch!

Veillez lire les INSTRUCTIONS DE SECURITE que contient le manuel avant d'utiliser l'appareil!

Lees de VEILIGHEIDSVORSCHRIFTEN in de handleiding voordat u de magnetron gebruikt

Si raccomanda di leggere le AVVERTENZE DI SICUREZZA contenute nel manuale prima di mettere in funzione l'apparecchio!

¡Lea las INSTRUCCIONES DE SEGURIDAD del manual antes de usar el horno!

TINS-A715WRRZ-H61

D

ENERGIESPARMODUS

D

Lieber Kunde,

Ihr Gerät ist ab Werk mit dem Energiesparmodus eingestellt. Wenn Sie das Gerät an eine Steckdose anschließen wird nichts im Display aufleuchten.

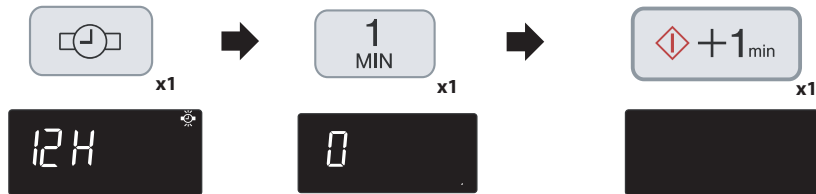
Bedienung des Gerätes im Energiesparmodus

- Öffnen Sie die Tür. Auf der Anzeige erscheint "ENERGY SAVE MODE". Sie können das Lebensmittel in das Gerät zum Garen stellen.
- Schließen Sie die Tür. Auf der Anzeige erscheint ".0". Stellen Sie nun die Garzeit, die Betriebsart und die Leistungsstufe ein und starten Sie das Gerät (siehe Bedienungsanleitung).
- Nach dem akustischen Signal das Lebensmittel aus dem Gerät entnehmen.
- Falls Sie 2 Minuten nach einer vorangegangenen Bedienung, z.B. das Gerät anschließen, die Tür schließen, die STOP-Taste drücken oder nach Beendigung des Garvorgangs, das Gerät nicht bedienen, schaltet es sich wieder automatisch in den Energiesparmodus.
- Um das Gerät wieder in Betrieb zu nehmen, öffnen und schließen Sie die Tür.

Wenn Sie die Uhrzeit einstellen, arbeitet das Gerät nicht mehr im Energiesparmodus. (In der Bedienungsanleitung finden Sie die Vorgehensweise zum Einstellen der Uhr).

Beispiel: Umstellung von Uhrzeit (Bereitschaftsmodus) auf Energiesparmodus. Prüfen Sie, ob die richtige Zeit auf der Anzeige erscheint.

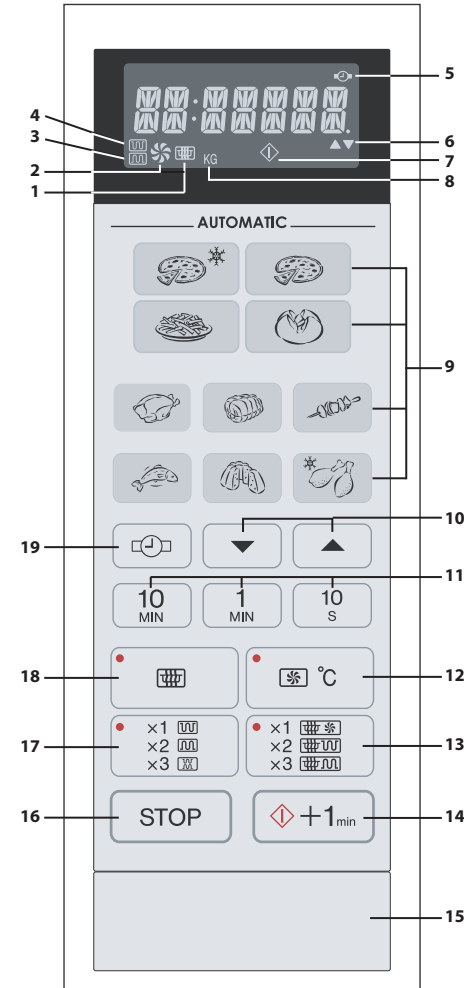
- Drücken Sie die **UHREINSTELL**-Taste
- Drücken Sie die **1MIN**-Taste
- Drücken Sie die **START/+1min**-Taste. Die Stromversorgung wird abgeschaltet und die Anzeige erlischt.



D

BEDIENFELD

D

**Anzeigen und Symbole**

- Symbol für **MIKROWELLE**
- Symbol für **HEISSLUFT**
- Symbol für **GRILL UNTEN**
- Symbol für **GRILL OBEN**
- Symbol für **UHR EINSTELLEN**
- Symbol für **KÜRZER/LÄNGER**
- Symbol für **GAREN**
- Symbol für **GEWICHT** (kg)

Bedienungstasten

- AUTOMATIK**-Tasten
- KÜRZER/LÄNGER**-Tasten
- ZEITEINGABE**-Tasten
- HEISSLUFT**-Taste
Zum Ändern der Heißlufttemperatur
- KOMBIBETRIEBS**-Taste:
1 x DRÜCKEN = MIKROWELLE + HEISSLUFT
2 x DRÜCKEN = MIKROWELLE + GRILL OBEN
3 x DRÜCKEN = MIKROWELLE + GRILL UNTEN
- START/+1min**-Taste
- TÜRÖFFNER**-Taste
- STOP**-Taste
- GRILLBETRIEBS**-Taste:
1 x DRÜCKEN = GRILL OBEN
2 x DRÜCKEN = GRILL UNTEN
3 x DRÜCKEN = GRILL OBEN + UNTEN
- MIKROWELLEN LEISTUNGSSTUFEN**-Taste
Zum Ändern der Mikrowellenleistung
- UHREINSTELL**-Taste

DEUTSCH

F

MODE ÉCONOMIE D'ÉNERGIE

F

Cher Client,

Votre four est livré préréglé en mode d'économie d'énergie. Lorsque vous allez brancher votre four, rien n'apparaîtra à l'affichage.

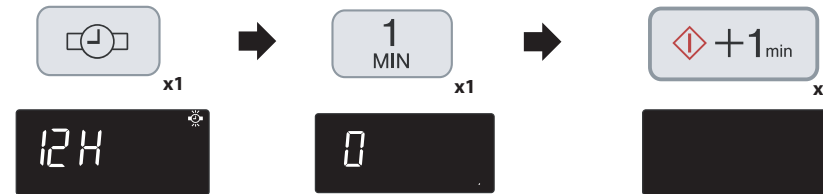
Utilisation du four en mode Économie d'Énergie

- Ouvrez la porte. "ENERGY SAVE MODE" clignote. Vous pouvez placer la nourriture dans le four pour la cuire.
- Fermez la porte. ".0" clignote. Réglez maintenant le mode de cuisson, le niveau de puissance et la durée de cuisson, puis démarrez le four (voir Instructions d'Utilisation).
- Après le bip sonore, retirez la nourriture du four.
- Si vous n'utilisez pas le four pendant 2 minutes, par exemple après son branchement ou à la fin d'une cuisson, l'alimentation électrique est coupée automatiquement.
- Pour réutiliser le four, ouvrez et fermez la porte.

Si vous réglez l'horloge, le mode d'économie d'énergie est hors service. (Les instructions d'Utilisation vous indiquent comment régler l'horloge).

Exemple: Pour passer du mode de réglage de l'horloge (en veille) au mode d'économie d'énergie: Vérifiez l'exactitude de l'heure affichée.

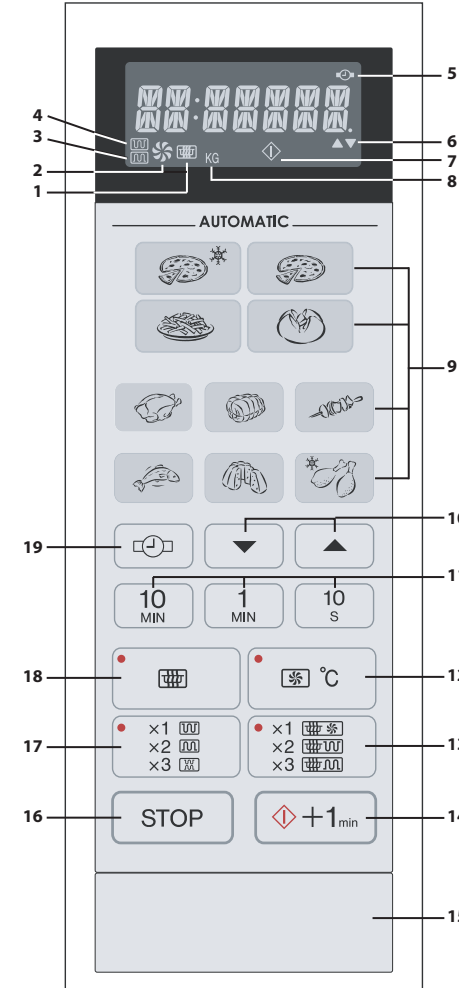
- Appuyez sur le bouton **REGLAGE HORLOGE**.
- Appuyez sur le bouton **1 MIN**.
- Appuyez sur le bouton **DEPART/+1min**. L'alimentation est coupée et aucune donnée n'est affichée.



F

TABLEAU DE COMMANDE

F

**Affichage numérique et témoins**

- Témoin **MICRO-ONDES**
- Témoin **CONVECTION**
- Témoin **GRIL BAS**
- Témoin **GRIL HAUT**
- Témoin **REGLAGE DE L'HORLOGE**
- Témoins **MOINS/PLUS**
- Témoin **CUISSON EN COURS**
- Témoin **POIDS** (kg)

Touches de fonctionnement

- Touche **AUTOMATIQUE**
- Touches **MOINS/PLUS**
- Touches **DUREE**
- Touche **CONVECTION**
Appuyez pour changer le réglage de la convection
- Touche **MODE COMBINE**:
1 PRESSION = MICRO-ONDES + CONVECTION
2 PRESSIONS = MICRO-ONDES + GRIL HAUT
3 PRESSIONS = MICRO-ONDES + GRIL BAS
- Touche **DEPART/+1min**
- Touche **D'OUVERTURE DE LA PORTE**
- Touche **STOP (ARRET)**
- Touche **MODE GRIL**:
1 PRESSION = GRIL HAUT
2 PRESSIONS = GRIL BAS
3 PRESSIONS = GRIL HAUT + BAS
- Touche **NIVEAU DE PUISSANCE MICRO-ONDES**
Appuyez pour changer le réglage de la micro-ondes
- Touche **REGLAGE DE L'HORLOGE**

FRANCAIS

NL

SPAARSTAND

NL

Geachte klant,

Uw oven is voorzien van een automatische spaarstand. Als u de stekker van de magnetron in het stopcontact steekt, dan verschijnt er niets op het display.

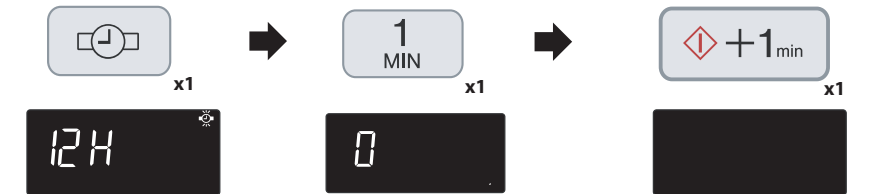
Gebruik van magnetron met spaarstand

- Open de deur. Op het display verschijnt nu "ENERGY SAVE MODE". U kunt het gerecht in de oven zetten om te koken.
- Sluit de deur en druk op de **STOPTOETS**. Op het display verschijnt nu ".0". Stel de kooktijd, -stand en vermogensstand in en start het kookproces (zie de gebruiksaanwijzing).
- Verwijder het gerecht uit de oven zodra het geluidssignaal klinkt.
- Als u na het insteken van de stekker, het sluiten van de deur of het drukken op de **STOPTOETS** of na afloop van de kooktijd 2 minuten lang niets doet met de magnetronoven, dan schakelt het apparaat zichzelf automatisch uit.
- Open en sluit de deur van de magnetronoven om deze weer in te schakelen.

Als u de klok instelt, dan werkt de "spaarstand" niet. (Zie de gebruiksaanwijzing voor het instellen van de klok).

Voorbeeld: Van klokinstelling (stand-by stand) naar spaarstand overschakelen. Zorg ervoor dat op het display de juiste tijd wordt weergegeven.

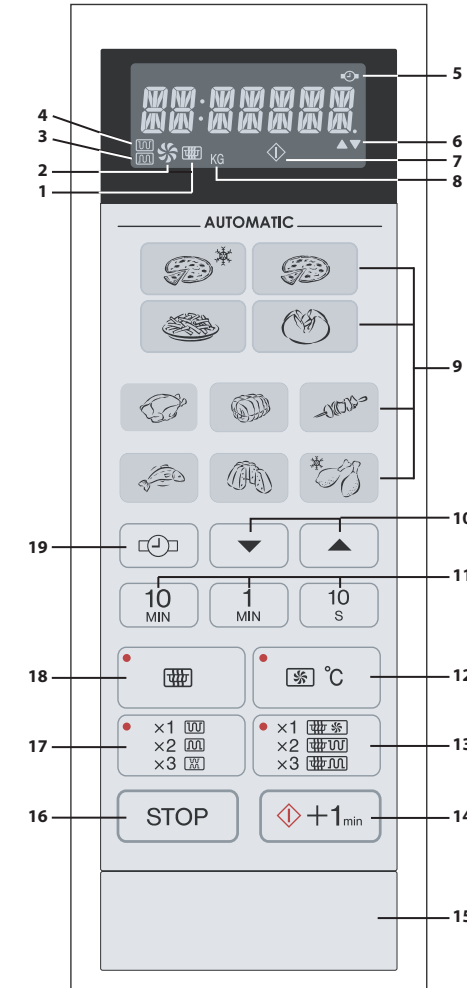
- Druk op de toets **KLOK INSTELLEN**.
- Druk 1 keer op de **1 MIN**-toets.
- Druk op de **START/+1min**-toets. De stroom wordt nu uitgeschakeld en het display is leeg.



NL

BEDIENINGSPANEEL

NL

**Digitaal display en indicatielampjes:**

- Indicatielampje **MAGNETRON**
- Indicatielampje **CONVECTIE**
- Indicatielampje **ONDERGRILL**
- Indicatielampje **BOVENGRILL**
- Indicatielampje **KLOKINSTELLING**
- Indicatielampje **MINDER/MEER**
- Indicatielampje **MAGNETRON AAN**
- Indicatielampje **GEWICHT** (kg)

BEDIENINGSTOETSSEN:

- AUTOMATISCH KOKEN** toetsen
- MINDER/MEER** toetsen
- TIJD** toetsen
- CONVECTIE** toets
Druk op deze toets om de convection-instelling te veranderen
- COMBI-KOKEN** toets:
DRUK 1 KEER OP= MAGNETRON EN CONVECTIE
DRUK 2 KEER OP= MAGNETRON EN BOVENGRILL
DRUK 3 KEER OP= MAGNETRON EN ONDERGRILL
- START/+1min** toets
- DEUR OPEN** toets
- STOPTOETS**
- GRILL** toets:
DRUK 1 KEER OP= BOVENGRILL
DRUK 2 KEER OP= ONDERGRILL
DRUK 3 KEER OP= BOVEN- EN ONDERGRILL
- VERMogensSTAND** toets
Druk hierop om de vermogensstand van de magnetron te wijzigen.
- KLOK INSTELLEN** toets

NEDERLANDS