



At the heart of the image
Au cœur de l'image



JE SUIS UN NIKON COOLPIX



JE SUIS LA GAMME DE COMPACTS NUMERIQUES NIKON COOLPIX
PRINTEMPS 2011

A close-up photograph of a dog, possibly a Weimaraner, sitting on a grassy area. The dog is wearing a long, wavy, blonde wig that covers its head and ears. The dog's face is white with brown patches, and its eyes are a striking yellowish-gold. The background is a soft-focus green lawn.

JE SUIS UNE REINE DE BEAUTÉ

N'hésitez pas à sortir de l'ordinaire



Nouveau

Zoom 18x et design très stylé

COOLPIX S9100

12,1 millions de pixels	Zoom 18x	Moniteur ACL 3 pouces (7,5 cm)
-------------------------	----------	--------------------------------



Nouveau

Modèle de haute qualité avec une touche d'élégance

COOLPIX S6100

16,0 millions de pixels	Zoom 7x	Moniteur ACL 3 pouces (7,5 cm)
-------------------------	---------	--------------------------------



Nouveau

Immortalisez vos souvenirs avec raffinement

COOLPIX S4100

14 millions de pixels	Zoom 5x	Moniteur ACL 3 pouces (7,5 cm)
-----------------------	---------	--------------------------------



Nouveau

Modèle ultra-fin, stylé et très innovant

COOLPIX S3100

14 millions de pixels	Zoom 5x	Moniteur ACL 2,7 pouces (6,7 cm)
-----------------------	---------	----------------------------------



Nouveau

Conçu pour susciter la créativité

COOLPIX P300

12,2 millions de pixels	Zoom 4,2x	Moniteur ACL 3 pouces (7,5 cm)
-------------------------	-----------	--------------------------------



Le COOLPIX expert

COOLPIX P7000

10,1 millions de pixels	Zoom 7,1x	Moniteur ACL 3 pouces (7,5 cm)
-------------------------	-----------	--------------------------------



Nouveau

Zoom 36x aux performances remarquables

COOLPIX P500

12,1 millions de pixels	Zoom 36x	Moniteur ACL 3 pouces (7,5 cm)
-------------------------	----------	--------------------------------



Nouveau

Zoom 21x offrant une convivialité maximale

COOLPIX L120

14,1 millions de pixels	Zoom 21x	Moniteur ACL 3 pouces (7,5 cm)
-------------------------	----------	--------------------------------



Nouveau

Élégant et fin

COOLPIX S2500

12 millions de pixels	Zoom 4x	Moniteur ACL 2,7 pouces (6,7 cm)
-----------------------	---------	----------------------------------



Nouveau

Simplicité et élégance

COOLPIX L23

10,1 millions de pixels	Zoom 5x	Moniteur ACL 2,7 pouces (6,7 cm)
-------------------------	---------	----------------------------------



Un vrai top model

COOLPIX S80

14,1 millions de pixels	Zoom 5x	Moniteur OLED 3,5 pouces (8,7 cm)
-------------------------	---------	-----------------------------------



Un véritable vidéoprojecteur intégré

COOLPIX S1100pj

14,1 millions de pixels	Zoom 5x	Moniteur ACL 3 pouces (7,5 cm)
-------------------------	---------	--------------------------------



Le cinéma dans la poche

COOLPIX S8100

12,1 millions de pixels	Zoom 10x	Moniteur ACL 3 pouces (7,5 cm)
-------------------------	----------	--------------------------------



Tout simplement brillant

COOLPIX S5100

12,2 millions de pixels	Zoom 5x	Moniteur ACL 2,7 pouces (6,7 cm)
-------------------------	---------	----------------------------------



Remarque : les modèles et couleurs disponibles peuvent varier selon les régions.

COOLPIX

Zoom optique 18x. Perfectionné et prêt à vous accompagner dans tous vos déplacements



COOLPIX S9100

12,1 millions de pixels

Zoom 18x

Moniteur ACL 3 pouces (7,5 cm)



Modèle fin et stylé, doté d'un zoom 18x

La qualité de cet appareil photo se traduit d'abord par le design fin et stylé de son boîtier garantissant une prise en main très confortable. Il offre par ailleurs toutes les possibilités d'un zoom optique NIKKOR 18x avec lentille en verre ED doté d'une plage de focales allant de 25 mm (grand-angle) à 450 mm (super téléobjectif).*

* Équivalent en format 24 x 36.

Prise de vue sûre dans des conditions de lumière délicates



Les modes scène Portrait de nuit et Paysage de nuit permettent de réaliser des photos de nuit magnifiques en exploitant les fonctions de correction du bougé de l'appareil et de suppression du bruit du capteur d'image CMOS rétro-éclairé et du système de traitement d'image EXPEED C2. Un sélecteur de mode très pratique permet d'accéder rapidement à chaque mode. La stabilisation d'image VR mécanique et électronique garantit la netteté des images en toute situation.

Pour une capture réussie du sujet et de l'arrière-plan



Série d'images d'arrière-plan



Prise de vue au flash du sujet

Un résultat magnifique



Fusion du sujet et de l'arrière-plan



Enregistrement de vidéos Full HD en stéréo



Enregistrez des vidéos Full HD 1080p avec un son stéréo en appuyant simplement sur un bouton. Utilisez le zoom optique 18x au cours de l'enregistrement ou sauvegardez une photo à tout moment en appuyant sur le déclencheur. Le connecteur HDMI mini intégré, qui prend en charge le protocole HDMI-CEC, vous permet en outre de visualiser vos photos sur un écran HD*.

* Câble HDMI non fourni.

Autres fonctions

- Moniteur 3 pouces (7,5 cm) haute définition (environ 921 000 pixels) utilisant la technologie d'affichage Clear Color
- Effets spéciaux disponibles lors de la réalisation de prises de vues ou de l'enregistrement de vidéos
- Enregistrement de vidéos au ralenti et en accéléré
- Mode Panoramique simplifié 360°/180°
- Prise de vue en continu ultra-rapide (environ 9,5 vps)
- Mode Animaux domestiques

- Curseur créatif pour un réglage de l'image simple lors de la prise de vue

Remarque : les images représentées sur cette page sont des simulations.

Des performances de haut niveau avec une touche d'élégance



COOLPIX S6100

16,0
millions
de pixels

Zoom
7x

Moniteur ACL
3
pouces
(7,5 cm)



Un modèle compact et stylé offrant des performances évoluées

Doté d'un design à la fois élégant et convivial, le COOLPIX S6100 offre des performances remarquables. Disposant d'une définition de 16,0 millions de pixels effectifs, d'un zoom NIKKOR 7x avec lentille de verre ED offrant une focale grand-angle de 28 mm* et de la technologie de stabilisation d'image VR avancée de Nikon, il vous permet de réaliser de superbes photos en toute circonstance.

* Équivalent en format 24 x 36.

Écran tactile à la fois intuitif et ludique

Le moniteur ACL 3 pouces (7,5 cm) tactile du COOLPIX S6100, qui affiche environ 460 000 pixels, offre un moyen intuitif et agréable de prendre des photos, de les visualiser et de les retoucher. Vous pouvez utiliser les commandes tactiles pour exécuter la plupart des fonctions de prise de vue et de visualisation des images, ainsi que pour naviguer dans les menus à onglets de l'interface conviviale.

Interface tactile conviviale



Affichez les icônes de réglages en effleurant simplement l'écran.

Toute la magie des diaporamas

Utilisez l'écran tactile avec les effets de caractères animés intégrés et ajoutez de la musique pour créer des diaporamas originaux.



Enregistrement de vidéos HD en stéréo

Enregistrez des vidéos HD 720p avec un son stéréo en appuyant simplement sur un bouton. Le connecteur HDMI mini intégré vous permet de visualiser vos clichés sur un écran HD*. Vous pouvez également utiliser le zoom optique 7x pendant l'enregistrement.

* Câble HDMI non fourni.

Autres fonctions

- Système de traitement d'image EXPEED C2
- Mode Animaux domestiques
- Effets de filtre
- Système Portrait optimisé
- Sélecteur automatique de scène
- 20 modes scène optimisés
- Chargement par prise USB via un adaptateur secteur (fourni) ou un ordinateur

Remarque : les images représentées sur cette page sont des simulations.

Un modèle stylé qui renforce l'attrait de la photographie



COOLPIX S4100

14 millions de pixels

Zoom 5x

Moniteur ACL 3 pouces (7,5 cm)



Modèle élégant et ultra-plat, doté d'un écran tactile intuitif

Ce modèle ultra-plat, au design élégant, dispose d'un moniteur ACL tactile de 3 pouces (7,5 cm) affichant environ 460 000 pixels. Cet appareil photo s'adapte parfaitement à votre main et à votre style de prise de vue. Ludique et fonctionnel, l'écran tactile permet de naviguer dans l'interface de menus conviviale et d'utiliser les commandes tactiles associées à la plupart des fonctions de prise de vue et de visualisation des images.

Nouvelle interface utilisateur très conviviale

L'interface utilisateur se fait discrète pour vous permettre de vous concentrer sur la prise de vue. L'accès s'effectue par simple effleurement et les icônes des réglages sont facilement identifiables.

En mode de prise de vue :

Déclencheur tactile



Suivi du sujet



Mode Animaux domestiques



En mode de visualisation :

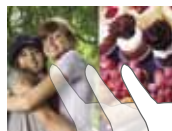
Fonctions d'édition d'images



Diaporama avec effets animés



Contrôle tactile du défilement des images



Enregistrement optimisé de vidéos HD

Enregistrez des vidéos HD 720p en appuyant simplement sur le bouton dédié à l'arrière de l'appareil photo.

Autres fonctions

- Quatre fonctions avancées de stabilisation d'image VR*
- Système Portrait optimisé
- 20 modes scène optimisés et sélecteur automatique de scène
- Chargement par prise USB via un adaptateur secteur (fourni) ou un ordinateur

* L'appareil photo sélectionne et utilise uniquement les fonctions requises pour optimiser chaque image.

Remarque : les images représentées sur cette page sont des simulations.

Modèle élégant et ultra-plat, offrant des possibilités étendues



COOLPIX S3100

14 millions de pixels

Zoom 5x

Moniteur ACL 2,7 pouces (6,7 cm)



Confort d'un zoom 5x grand-angle dans un boîtier ultra-plat

Élégant et ultra-plat (18,4 mm - 0,8 pouces), ce modèle fonctionnel allie à la fois la précision d'un zoom NIKKOR 5x offrant une focale grand-angle de 26 mm*, une définition de 14 millions de pixels et le système de traitement d'image ultra-performant EXPEED C2 de Nikon.

* Équivalent en format 24 x 36.



Enregistrement optimisé de vidéos HD

Enregistrez des vidéos HD 720p en appuyant simplement sur le bouton dédié à l'arrière de l'appareil photo.

Retouche : effets de filtre pour des réalisations plus créatives

Appliquez les effets de filtre créatifs qui sont intégrés à l'appareil photo et réalisez facilement vos propres créations directement à partir du COOLPIX S3100. Effectuez une sélection parmi les différents effets de filtre (objectif fisheye, miniature, couleur sélective, filtre flou ou filtre étoiles) afin d'ajouter une expression artistique unique à vos photos préférées.

Effet objectif fisheye



Effet miniature



Couleur sélective



Filtre flou



Filtre étoiles



Autres fonctions

- Quatre fonctions avancées de stabilisation d'image VR*
- Mode Animaux domestiques
- Système Portrait optimisé
- 19 modes scène optimisés et sélecteur automatique de scène
- Suivi du sujet
- Chargement par prise USB via un adaptateur secteur (fourni) ou un ordinateur

* L'appareil photo sélectionne et utilise uniquement les fonctions requises pour optimiser chaque image.

Remarque : les images représentées sur cette page sont des simulations.

Le virtuose de la photographie



COOLPIX P300

12,2 millions de pixels

Zoom 4,2x

Moniteur ACL 3 pouces (7,5 cm)



Objectif lumineux f/1.8 et capteur d'image CMOS rétro-éclairé de 12,2 millions de pixels



Le COOLPIX P300 vous offre le meilleur de la technologie dans un boîtier ultra-compact. La clé de ses performances réside dans son objectif NIKKOR f/1.8 constitué d'un verre à indice de réfraction élevé et spécialement conçu pour produire des images nettes et parfaitement contrastées. Son zoom optique 4,2x à grande ouverture et sa focale grand-angle de 24 mm* étendent les possibilités de création. Optimisant les résultats dans des conditions difficiles, le capteur d'image CMOS rétro-éclairé combine haute sensibilité et faible bruit en augmentant la quantité de lumière reçue par chaque pixel.

* Équivalent en format 24 x 36.

Réglage manuel des paramètres pour des photos conformes à vos attentes

Le sélecteur de mode dédié se trouvant sur la face supérieure du boîtier permet d'accéder rapidement aux modes d'exposition P/S/A/M et facilite la sélection des modes scène ; il offre en outre un contrôle total sur ces différents modes. Une molette de commande indépendante permet de modifier l'ouverture en toute liberté. Pour finir, les effets spéciaux disponibles lors de la réalisation de photos ou de vidéos vous offrent un moyen simple et amusant d'exprimer votre créativité.



Un objectif lumineux pour réussir vos photos de nuit

Parmi les technologies novatrices vous permettant de réaliser facilement des photos de nuit magnifiques, citons les objectifs à grande ouverture, les capteurs d'image CMOS rétro-éclairés, les fonctions de stabilisation d'image VR ultra-performantes, de même que les modes scène optimisés Portrait de nuit, Contre-jour (HDR) et Paysage de nuit.



Filtre flou



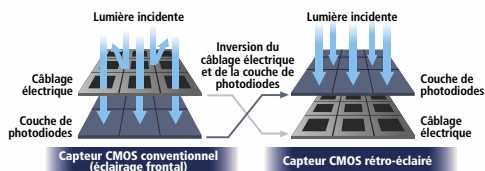
Low-key



Sépia nostalgique



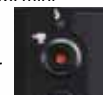
High-key



Enregistrement de vidéos Full HD en stéréo

Enregistrez des vidéos Full HD 1080p avec un son stéréo en appuyant simplement sur un bouton. Vous pouvez utiliser le zoom optique pendant l'enregistrement. Le connecteur HDMI mini intégré, qui prend en charge le protocole HDMI-CEC, vous permet en outre de visualiser vos photos sur un écran HD*.

* Câble HDMI non fourni.



Autres fonctions

- Moniteur 3 pouces (7,5 cm) haute définition (environ 921 000 pixels) utilisant la technologie d'affichage Clear Color
- Système de traitement d'image EXPEED C2
- Prise de vue en continu ultra-rapide (environ 8 vps)

- Fonctions avancées de création d'images composites par surimpression permettant de réaliser de superbes portraits de nuit à main levée
- Mode Panoramique simplifié 360°/180°

- Enregistrement de vidéos au ralenti et en accéléré
- Curseur créatif pour un réglage de l'image simple lors de la prise de vue
- Effets de filtre (en mode de visualisation)

Remarque : les images représentées sur cette page sont des simulations.

Exprimez votre créativité avec un modèle à la fois compact et ultra-performant



COOLPIX P7000

10,1 millions de pixels

Zoom 7,1x

Moniteur ACL 3 pouces (7,5 cm)



©Bob Krist

- Focale : 28 mm (équivalent en format 24 x 36)
- Exposition : priorité à l'ouverture, 1/100 seconde, f/5.6
- Balance des blancs : automatique
- Sensibilité : 100 ISO
- Picture Control : standard

Technologie de haute qualité offrant une précision et des possibilités exceptionnelles

Le capteur d'image DTC 1/1,7 pouce du COOLPIX P7000 et le système de traitement d'image EXPEED C2 de Nikon sont conçus pour atteindre des niveaux de définition, de netteté et de qualité d'image inégalés, tout en garantissant des performances système de haut niveau. Le zoom NIKKOR 7,1x grand-angle de précision incorporant deux lentilles en verre ED et couvrant une large plage de focales (28-200 mm)* offre une plus grande liberté de composition.

* Équivalent en format 24 x 36.



Sensibilité ISO étendue

Une sensibilité pouvant atteindre 6400 ISO permet de prendre des photos plus nettes et naturelles dans des conditions de faible éclairage ou lorsque les sujets sont en mouvement rapide. Le mode nuit à faible bruit porte la sensibilité à 12 800 ISO* ; il réduit le bruit en sensibilité élevée de façon à garantir des résultats optimaux.

* Paramètre disponible uniquement avec les images dont la taille ne dépasse pas 3 millions de pixels (2 048 x 1 536).



Fonctionnement personnalisable optimisé

La molette d'accès rapide indépendante permet d'accéder instantanément aux fonctions de sensibilité ISO, de balance des blancs, de qualité d'image et de bracketing, ainsi qu'aux paramètres associés à d'autres fonctions polyvalentes. Ce modèle présente également une molette de correction de l'exposition indépendante vous permettant de modifier l'exposition jusqu'à ± 3 IL par incréments de 1/3 IL. Vous pouvez enregistrer vos réglages et focales préférés dans trois profils différents, puis passer d'un profil à un autre en appuyant simplement sur un bouton.

Des outils créatifs pour une véritable liberté d'expression

Les informations sur les densités représentent un outil de création puissant permettant d'afficher les densités pour tout point de l'image visible et d'apporter les modifications appropriées à la correction de l'exposition, à l'ouverture, à la vitesse d'obturation ou même à la sensibilité. L'indicateur d'horizon virtuel permet de vérifier en temps réel l'inclinaison horizontale de l'appareil photo, ainsi que sa position par rapport au plan horizontal.



Informations sur les densités



Indicateur d'horizon virtuel

Remarque : les informations affichées réellement sur l'appareil photo diffèrent de celles indiquées ci-dessus.



Enregistrement de vidéos HD en stéréo

Enregistrez des vidéos HD 720p (1 280 x 720, 24 vps) avec un son stéréo, à l'aide du microphone intégré ou d'un microphone externe.

*Microphone externe non fourni.

Autres fonctions

- Moniteur 3 pouces (7,5 cm) haute définition (environ 921 000 pixels) utilisant la technologie d'affichage Clear Color
- Stabilisation d'image VR optique
- Filtre atténuateur gris neutre (ND) intégré
- Format NRW (RAW) amélioré
- D-Lighting actif
- Fonctions polyvalentes de bracketing de l'exposition automatique et de la balance des blancs
- Sélection focales fixes (permet de passer rapidement d'une focale à une autre parmi les sept réglages prédéfinis)
- Connectivité HDMI (câble HDMI non fourni)
- Prise de vue macro jusqu'à 2 cm

Des performances et des possibilités exceptionnelles



COOLPIX P500

12,1 millions de pixels

Zoom 36x

Moniteur ACL 3 pouces (7,5 cm)



Zoom optique 36x couvrant tous les angles



Le zoom NIKKOR 36x du COOLPIX P500 est doté d'une lentille en verre ED offrant une plage de focales allant de 22,5 mm (grand-angle) à 810 mm (super téléobjectif)* et d'une nouvelle commande de zoom latérale garantissant une prise en main optimale. Les possibilités offertes sont accrues par le moniteur Clear Color 3 pouces (7,5 cm) haute définition orientable qui affiche environ 921 000 pixels et peut s'incliner jusqu'à 90 degrés vers le haut et jusqu'à 82 degrés vers le bas.

*Équivalent en format 24 x 36.

Prise de vue en continu ultra-rapide

En modes d'exposition P/S/A/M, en mode de réglage utilisateur ou en mode Animaux domestiques, il vous suffit d'appuyer sur le nouveau bouton dédié du mode de prise de vue en continu pour quitter rapidement le mode vue par vue et effectuer des prises de vues en continu à une cadence d'environ 8 vps en définition maximale (4 000 x 3 000)*. Les autres modes de prise de vue en continu incluent le mode Continu H (environ 60/120 vps), ainsi que la mémoire de pré-déclenchement.



* Jusqu'à 5 images consécutives.

Autres fonctions

- Enregistrement de vidéos au ralenti et en accéléré
- Modes Portrait de nuit, Contre-jour (HDR) et Paysage de nuit permettant d'obtenir des photos magnifiques dans des conditions difficiles
- Sélecteur de mode permettant d'accéder facilement à des fonctions utiles
- Modes de prise de vue avancés (P, S, A et M)
- Viseur électronique pour une prise de vue nette et stable
- Mode Panoramique simplifié 360°/180°

Une qualité d'image optimale pour les photos et les vidéos

Permettant de réaliser des photos magnifiques de nuit ou dans des conditions d'éclairage difficiles, le capteur d'image CMOS rétro-éclairé de 12,1 millions de pixels effectifs combine haute sensibilité et faible bruit. La stabilisation d'image VR mécanique et électronique contribue également à optimiser la qualité d'image. En outre, le double processeur d'image EXPEED C2 de Nikon permet de réduire sensiblement le bruit et la distorsion dans les vidéos ; il corrige également la distorsion dans les photos prises au grand-angle.



Enregistrement de vidéos Full HD en stéréo

Enregistrez des vidéos Full HD 1080p avec un son stéréo en appuyant simplement sur un bouton. Utilisez le zoom optique au cours de l'enregistrement ou sauvegardez une photo à tout moment en appuyant sur le déclencheur. Le connecteur HDMI mini intégré, qui prend en charge le protocole HDMI-CEC, vous permet en outre de visualiser vos photos sur un écran HD*.

* Câble HDMI non fourni.

Remarque : les images représentées sur cette page sont des simulations.

Zoom 21x optimisé pour immortaliser des moments précieux



COOLPIX L120

14,1
millions
de pixels

Zoom
21x

Moniteur ACL
3 pouces
(7,5 cm)



Zoom 21x avec grand-angle

Le zoom optique NIKKOR 21x, qui couvre une plage de focales allant de 25 mm (grand-angle) à 525 mm (super téléobjectif)*, vous offre une liberté de composition infinie. La définition de 14,1 millions de pixels et le système de traitement d'image EXPEED C2 de Nikon contribuent à optimiser la qualité d'image et les performances système.

* Équivalent en format 24 x 36.

Modèle raffiné intégrant un moniteur ACL haute définition



Les commandes sont placées de façon stratégique sur le boîtier au design élaboré pour faciliter l'accès et optimiser l'ergonomie. Bien en vue à l'arrière de l'appareil un moniteur ACL TFT 3 pouces (7,5 cm) haute définition de 921 000 pixels bénéficie de la technologie d'affichage Clear Color de Nikon pour optimiser la visibilité et la netteté en intérieur comme en extérieur.

Éventail complet de fonctions VR



La stabilisation d'image VR mécanique et électronique associée à la détection des mouvements et à une sensibilité pouvant

atteindre 6400 ISO garantissent la netteté des images. En outre, la nouvelle commande de zoom latérale et la poignée ergonomique contribuent à une prise en main optimale et un fonctionnement fluide.



Sans fonction VR



Avec fonction VR



Enregistrement de vidéos HD en stéréo

Enregistrez des vidéos HD 720p avec un son stéréo en appuyant simplement sur un bouton dédié. Vous pouvez utiliser le zoom optique pendant l'enregistrement ; en outre, le connecteur HDMI mini intégré, qui prend en charge le protocole HDMI-CEC, vous permet de visualiser vos photos sur un écran HD*.

* Câble HDMI non fourni.

Autres fonctions

- Mode Rafale sport à 3 vitesses (H, M, L)
- Alimentation par piles LR6/AA courantes
- Mode Auto simplifié avec sélecteur automatique de scène
- Système Portrait optimisé
- Mode Animaux domestiques

Remarque : les images représentées sur cette page sont des simulations.

Modèle ultra-mince, au design attrayant



COOLPIX S2500

12
millions
de pixels

Zoom
4x

Moniteur ACL
2,7 pouces
(6,7 cm)



Zoom grand-angle 4x ultra-compact, très stylé

Ultra-compact et élégant, le COOLPIX S2500 est très facile à transporter. Son zoom NIKKOR 4x grand-angle de 27 mm* au design fonctionnel et raffiné, les performances de son capteur d'image de 12 millions de pixels, ainsi que la vitesse et la qualité du système de traitement d'image EXPEED C2 de Nikon le rendent en outre particulièrement ludiques.

* Équivalent en format 24 x 36.

La garantie de photos toujours réussies

Le sélecteur automatique de scène vous permet de vous concentrer sur votre composition dans de nombreuses situations en sélectionnant automatiquement le mode scène le mieux adapté à votre prise de vue. Les fonctions de détection des mouvements et de suivi du sujet reconnaissent et suivent le mouvement de votre sujet pour garantir la netteté des prises de vues faisant intervenir des sujets en mouvement. En outre, les fonctions Détecteur de sourire, Sélecteur yeux ouverts et Maquillage du système Portrait optimisé vous aident à réussir vos portraits à tous les coups.

Le sélecteur automatique de scène choisit automatiquement le mode scène le mieux adapté à la prise de vue effectuée.

Portrait



Paysage



Portrait de nuit



Paysage de nuit



Gros plan



Contre-jour



Autres fonctions

- Chargement par prise USB via un adaptateur secteur (fourni) ou un ordinateur
- Enregistrement de vidéos VGA (environ 30 vps)

Le meilleur moyen d'immortaliser vos souvenirs



COOLPIX L23

10,1
millions
de pixels

Zoom
5x

Moniteur ACL
2,7 pouces
(6,7 cm)



Une technologie ultra-performante au service de votre talent créatif

Le COOLPIX L23 combine un design ultra-plat, un haut niveau de performances et des fonctions avancées pour simplifier l'utilisation. Son zoom NIKKOR 5x à focale grand-angle de 28 mm* offre des qualités optiques et une liberté de composition vous permettant d'exprimer réellement votre créativité.

* Équivalent en format 24 x 36.



Mode Auto simplifié et système Portrait optimisé

Grâce au mode Auto simplifié, il vous suffit d'allumer l'appareil photo pour pouvoir commencer à prendre des photos. Le sélecteur automatique de scène sélectionne automatiquement le mode scène le mieux adapté à la prise de vue. Les fonctions avancées du système Portrait optimisé vous aident à réussir vos portraits à tous les coups ; il s'agit notamment des fonctions AF priorité visage, Détecteur de sourire, Détection yeux fermés, Sélecteur yeux ouverts et Maquillage, ainsi que de la correction logicielle de l'effet « yeux rouges ».



Piles LR6/AA pour ne jamais manquer un cliché



Fonctionnant avec des piles alcalines ou lithium LR6/AA très répandues ou des accumulateurs rechargeables Ni-MH, le COOLPIX L23 vous permet de prendre des photos où que vous soyez, sans craindre d'être à court d'alimentation.

Autres fonctions

- Système de traitement d'image EXPEED C2
- Enregistrement de vidéos VGA (environ 30 vps)

COOLPIX S80



14,1
millions
de pixels

Zoom
5x

Moniteur OLED
3,5 pouces
(8,7 cm)



Un vrai top model

Moniteur OLED aux couleurs intenses pour un confort d'utilisation optimal

L'écran tactile OLED haute définition (Full Wide VGA) de 3,5 pouces (8,7 cm) et 819 000 pixels reproduit les moindres détails de chaque prise de vue avec des couleurs vives et un excellent contraste. Le contrôle tactile intuitif s'associe à un angle de vue de près de 180° pour renforcer le plaisir de la prise de vue, de la visualisation et du partage des photos.

Une interface conviviale pour faciliter la prise de vue et le partage des photos

Un contrôle tactile intuitif et une interface conviviale simplifient le fonctionnement quelle que soit l'orientation choisie (verticale ou horizontale).

Affichage des icônes



Les icônes ne gênent en aucune façon la composition de la photo.

Fonction de classement



Triez vos photos préférées dans différents dossiers en les classant selon un ordre de préférence reposant sur un système à cinq étoiles.

Autres fonctions

- Ultra-plat avec zoom optique NIKKOR 5x
- Cinq fonctions avancées de stabilisation d'image VR
- Enregistrement de vidéos HD 720p en stéréo
- Connectivité HDMI (câble HDMI non fourni)
- Système Portrait optimisé
- Mode Auto simplifié
- Effets de filtre créatifs pour les retouches
- Chargement par prise USB via un adaptateur secteur (fourni) ou un ordinateur

COOLPIX S1100pj



14,1
millions
de pixels

Zoom
5x

Moniteur ACL
3 pouces
(7,5 cm)



Un véritable vidéoprojecteur intégré

Le vidéoprojecteur donne vie à toutes vos scènes

Un vidéoprojecteur intégré vous permet de projeter vos photos ou vidéos préférées sur n'importe quelle surface plane. Les images peuvent être visualisées simultanément sur le moniteur ACL de l'appareil, ce qui optimise l'efficacité et la facilité d'utilisation. Vous pouvez non seulement animer vos réunions de famille et soirées entre amis, mais également projeter toutes les données stockées sur votre ordinateur pour en tirer parti dans un cadre professionnel. Le contrôle tactile du fonctionnement de l'appareil vous permet de rédiger des notes ou de dessiner des illustrations directement sur les images projetées en effleurant simplement le grand écran tactile 3 pouces (7,5 cm) haute définition d'environ 460 000 pixels.



Caractéristiques techniques du vidéoprojecteur

- Luminosité*1 : jusqu'à 14 lumens
- Taille d'image : de 13 à 120 cm
- Distance de projection : d'environ 26 cm à 2,4 m
- Autonomie (de l'accumulateur)*2 : environ 1 heure
- Définition (sortie) : équivalente à VGA

*1 Les mesures, les conditions de mesure et la méthode de notation sont conformes à la norme ISO 21118.

*2 Sur la base de l'utilisation continue d'un accumulateur EN-EL12 entièrement chargé à 25° C.

Autres fonctions

- Enregistrement de vidéos HD 720p (1 280 x 720, 30 vps)
- Zoom NIKKOR 5x grand-angle
- Effets de filtre pour les retouches
- Création simplifiée de diaporamas avec de la musique et des effets spéciaux
- Cinq fonctions avancées de stabilisation d'image VR
- Système Portrait optimisé
- Sélecteur automatique de scène
- Télécommande sans fil incluse

Remarque : les images représentées sur cette page sont des simulations.

COOLPIX S8100



12,1
millions
de pixels

Zoom
10x

Moniteur ACL
3 pouces
(7,5 cm)



Le cinéma dans la poche

Prise de vue sûre, même dans des conditions de lumière délicates

Le mode Portrait de nuit vous permet de réaliser de superbes portraits de nuit à main levée. Après avoir pris une série de photos pour capturer l'arrière-plan de façon nette, le COOLPIX S8100 réalise une prise de vue supplémentaire à l'aide du flash pour photographier le sujet, puis fusionne ces éléments pour produire une seule image finale. Pour obtenir ce résultat, l'appareil combine la stabilisation d'image VR optique et les capacités offertes par son capteur d'image CMOS rétro-éclairé de façon à réaliser et fusionner rapidement une série de prises de vues.

Pour une capture réussie du sujet et de l'arrière-plan



Série
d'images
d'arrière-
plan



Prise de vue
au flash du
sujet

Un résultat magnifique



Fusion du
sujet et de
l'arrière-plan

Autres fonctions

- Moniteur 3 pouces (7,5 cm) haute définition (environ 921 000 pixels) utilisant la technologie d'affichage Clear Color
- Zoom NIKKOR 10x de précision avec lentille en verre ED
- Enregistrement de vidéos Full HD 1080p en stéréo
- Curseur créatif pour un réglage de l'image simple lors de la prise de vue
- Prise de vue macro jusqu'à 1 cm
- Chargement par prise USB via un adaptateur secteur (fourni) ou un ordinateur

Déclenchement instantané et prise de vue ultra-rapide

Restez au plus prêt de l'action grâce à des fonctions ultra-rapides de démarrage, de mise au point automatique (AF) et d'enchaînement des prises de vues. Vous pouvez également capturer cinq prises de vues successives à une vitesse d'environ 10 vps en définition maximale (4 000 x 3 000). Ce modèle offre d'autres options haute vitesse, telles que le mode continu et la mémoire de pré-déclenchement.

COOLPIX S5100



12,2
millions
de pixels

Zoom
5x

Moniteur ACL
2,7 pouces
(6,7 cm)



Tout simplement brillant

Cinq technologies avancées pour des photos superbes, même de nuit

Le contrôle avancé du flash et la stabilisation d'image VR optique, associés à la détection optimisée des mouvements, à une sensibilité de 3200 ISO et au réglage d'exposition et de détection automatique en mode trépied ou à main levée garantissent des photos magnifiques, même dans des conditions de faible éclairage.

Remarque : la détection automatique fonctionne uniquement lorsque la stabilisation d'image VR est activée dans le menu de configuration et que le mode scène Paysage de nuit est sélectionné, que ce soit manuellement ou via le sélecteur automatique de scène.



Ne laissez plus rien vous échapper

Grâce à la rapidité du démarrage, de la mise au point automatique et de l'enchaînement des prises de vues, vous êtes toujours prêt à immortaliser les moments les plus importants.

12,2 millions de pixels, 100 ISO, auto programmé

Autres fonctions

- Zoom NIKKOR 5x grand-angle
- Enregistrement de vidéos HD 720p (1280 x 720, 30 vps)
- Système Portrait optimisé
- Sélecteur automatique de scène
- Suivi du sujet avec verrouillage automatique
- Chargement par prise USB via un adaptateur secteur (fourni) ou un ordinateur

Remarque : à l'exception de celles contenant des données de prise de vue. Les images représentées sur cette page sont des simulations.

TECHNOLOGIES DE POINTE

COOLPIX

Stabilisation d'image



Stabilisation VR

Tous les modèles

Les technologies VR de Nikon éliminent le phénomène de flou pour les prises de vues réalisées dans des conditions de faible éclairage ou d'instabilité. Certains modèles COOLPIX sont dotés d'un système de stabilisation d'image VR optique (par déplacement de lentilles) ou mécanique (par déplacement du capteur) qui corrige le bougé de l'appareil pour produire des images nettes et permettre un cadrage plus stable à l'aide du moniteur.



Sans fonction VR



Avec fonction VR

D'autres modèles sont équipés de la fonction VR électronique, qui applique des données de mouvement au traitement des images afin de convertir les images floues en images d'une grande netteté.



Détection mouvement

Tous les modèles

La fonction « Détection mouvement » augmente automatiquement la vitesse d'obturation et la sensibilité pour compenser les mouvements du sujet ou le bougé de l'appareil photo.



Sensibilité élevée

Tous les modèles

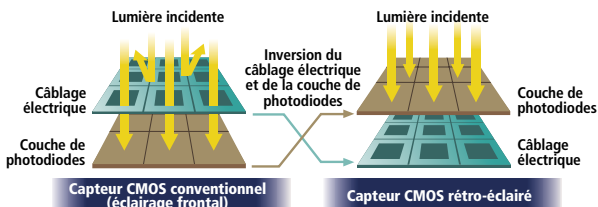
La fonction de sensibilité élevée vous permet de réaliser des photos magnifiques de sujets dans des conditions de faible éclairage sans modification de la lumière naturelle ni temps d'exposition prolongés. En outre, en ayant la possibilité de choisir des vitesses d'obturation rapides, vous pouvez obtenir plus facilement des images nettes de sujets en mouvement rapide.



Capteur CMOS rétro-éclairé

S9100 P300 P500 S8100

La structure de rétro-éclairage améliore la sensibilité du capteur d'image et la réduction du bruit pour effectuer des prises de vues de nuit ou en cas de faible éclairage intérieur.



Technologie d'affichage Clear Color

S9100 S6100 S4100 P300 P7000 P500 L120 S80 S1100p S8100

La technologie d'affichage innovante Clear Color de Nikon améliore la visibilité. Résultat : les images affichées en mode aperçu ou visualisation sont plus nettes et bénéficient de couleurs plus vives.



La différence Clear Color



Écran tactile

S6100 S4100 S80 S1100p

Il vous suffit d'effleurer l'écran pour sélectionner votre sujet, mémoriser l'autofocus et l'exposition, faire un zoom avant pour réaliser un gros plan ou faire défiler et sélectionner les images à visualiser.



Système Portrait optimisé

Maquillage

Tous les modèles

La fonction « Maquillage » utilise la technologie intégrée de détection des visages pour optimiser les tons chair du visage de vos sujets et offre trois niveaux de réglage.



Sans maquillage



Avec maquillage

AF priorité visage

Tous les modèles

Pour les photos individuelles ou de groupe, la fonction « AF priorité visage » détecte jusqu'à 12 visages et ajuste l'exposition de l'image. Vous pouvez ainsi réaliser de magnifiques portraits en appuyant simplement sur le déclencheur.

Détecteur de sourire

Tous les modèles

La fonction « Détecteur de sourire » déclenche automatiquement la prise de vue lorsque votre sujet sourit pour vous permettre d'immortaliser au mieux les instants de votre choix.



Détecteur de sourire ACTIVÉ

Détection yeux fermés

Tous les modèles

La fonction « Détection yeux fermés » vous prévient si le sujet cligne des yeux pendant l'exposition, ce qui vous permet de recommencer immédiatement la prise de vue.

Sélecteur yeux ouverts

S6100 S4100 S3100 S2500 L23 S80 S1100p S5100

La fonction « Sélecteur yeux ouverts » réalise deux prises de vues et enregistre celle où le sujet a les yeux grands ouverts.

Correction logicielle de l'effet « yeux rouges »

Tous les modèles

Cette fonction analyse automatiquement l'image photographiée pour corriger l'effet « yeux rouges » avant la mémorisation de l'image. Certains modèles sont dotés d'une fonction de pré-éclair.



Sélecteur automatique de scène

Tous les modèles

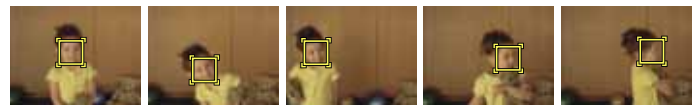
Le sélecteur automatique de scène Nikon, qui sait reconnaître les conditions d'exposition du sujet et de son environnement, sélectionne automatiquement le mode scène approprié pour simplifier la réalisation des prises de vues dans de nombreuses situations.



Suivi du sujet

S9100 S6100 S4100 S3100 P300 P7000 P500 S2500 S80 S1100p S8100 S5100

Le mode « Suivi du sujet » améliore vos prises de vues en suivant le mouvement de votre sujet.



Vidéos Full HD

S9100 P300 P500 S8100



Vidéos HD

S6100 S4100 S3100 P7000 P500 L120 S80 S1100p S5100

Enregistrez des vidéos haute définition 720p. Certains modèles COOLPIX équipés de la fonction d'enregistrement vidéo Full HD permettent d'enregistrer des vidéos Full HD 1080p en stéréo.



Vidéo projecteur

S1100p

Projetez vos photos ou vidéos préférées sur n'importe quelle surface plane de grande taille, séparément ou sous la forme d'un diaporama éventuellement agrémenté de musique ou d'effets ajoutés.

Remarque : la disponibilité de ces fonctions varie selon le modèle d'appareil photo. Les images représentées sur cette page sont des simulations.

Caractéristiques

COOLPIX S9100



Silver Titanium
Noir
Rouge Ultra

COOLPIX S6100



Violet Rouge Soyeux
Silver Rose Sakura
Noir

COOLPIX S4100



Rouge Ultra Bronze Praliné
Silver Violet Déco
Noir

COOLPIX S3100



Violet Cosmic Jaune Incas
Silver Bleu Caraïbes
Noir Rose Floride
Rouge Andalou

COOLPIX P300



Noir

Pixels effectifs	12,1 millions	16 millions	14 millions	14 millions	12,2 millions
Objectif	Zoom NIKKOR 18x ; 4,5-81 mm (angle de champ en format 24 x 36 : 25-450 mm) ; f/3.5-5.9 ; zoom numérique : jusqu'à 4x (angle de champ en format 24 x 36 : environ 1800 mm)	Zoom NIKKOR 7x ; 5-35 mm (angle de champ en format 24 x 36 : 28-196 mm) ; f/3.7-5.6 ; zoom numérique : jusqu'à 4x (angle de champ en format 24 x 36 : environ 784 mm)	Zoom NIKKOR 5x ; 4,6-23 mm (angle de champ en format 24 x 36 : 26-130 mm) ; f/3.2-6.5 ; zoom numérique : jusqu'à 4x (angle de champ en format 24 x 36 : environ 520 mm)	Zoom NIKKOR 5x ; 4,6-23 mm (angle de champ en format 24 x 36 : 26-130 mm) ; f/3.2-6.5 ; zoom numérique : jusqu'à 4x (angle de champ en format 24 x 36 : environ 520 mm)	Zoom NIKKOR 4,2x ; 4,3-17,9 mm (angle de champ en format 24 x 36 : 24-100 mm) ; f/1.8-4.9 ; zoom numérique : jusqu'à 2x (angle de champ en format 24 x 36 : environ 200 mm)
Plage de mise au point (à partir de l'objectif)	De 50 cm à l'infini (∞), en mode macro : de 4 cm à l'infini (∞)	De 50 cm à l'infini (∞), en mode macro : de 3 cm à l'infini (∞)	De 50 cm à l'infini (∞), en mode macro : de 10 cm à l'infini (∞)	De 50 cm à l'infini (∞), en mode macro : de 10 cm à l'infini (∞)	De 30 cm à l'infini (∞), en mode macro : de 3 cm à l'infini (∞)
Moniteur	Moniteur ACL TFT 7,5 cm (3 pouces) optimisé pour une visibilité sous tous les angles et affichant environ 921 000 pixels, avec traitement anti-reflet	Moniteur ACL TFT 7,5 cm (3 pouces) optimisé pour une visibilité sous tous les angles et affichant environ 460 000 pixels, avec écran tactile et traitement anti-reflet	Moniteur ACL TFT 7,5 cm (3 pouces) affichant environ 460 000 pixels, avec écran tactile et traitement anti-reflet	Moniteur ACL TFT 6,7 cm (2,7 pouces) affichant environ 230 000 pixels, avec traitement anti-reflet	Moniteur ACL TFT 7,5 cm (3 pouces) optimisé pour une visibilité sous tous les angles et affichant environ 921 000 pixels, avec traitement anti-reflet
Supports d'enregistrement	Carte mémoire SD/SDHC/SDXC*2	Carte mémoire SD/SDHC/SDXC*2	Carte mémoire SD/SDHC/SDXC*2	Carte mémoire SD/SDHC/SDXC*2	Carte mémoire SD/SDHC/SDXC*2
Sensibilité	160, 200, 400, 800, 1600, 3200 ISO, auto (gain automatique de 160 à 800 ISO), plage fixe auto (160 à 400 ISO), prise de vue en continu ultra-rapide (160 à 3200 ISO)	80, 100, 200, 400, 800, 1600, 3200 ISO, auto (gain automatique de 80 à 1600 ISO)	80, 100, 200, 400, 800, 1600, 3200 ISO, auto (gain automatique de 80 à 1600 ISO), plage fixe auto (80 à 400 ISO, 80 à 800 ISO)	80, 100, 200, 400, 800, 1600, 3200 ISO, auto (gain automatique de 80 à 1600 ISO), plage fixe auto (80 à 400 ISO, 80 à 800 ISO)	160, 200, 400, 800, 1600, 3200 ISO, auto (gain automatique de 160 à 1600 ISO), plage fixe auto (160 à 400 ISO, 160 à 800 ISO)
Alimentation	Fournie	Accumulateur Li-ion rechargeable EN-EL12, adaptateur de charge EH-69P	Accumulateur Li-ion rechargeable EN-EL12, adaptateur de charge EH-69P	Accumulateur Li-ion rechargeable EN-EL19, adaptateur de charge EH-69P	Accumulateur Li-ion rechargeable EN-EL12, adaptateur de charge EH-69P
	Optionnelle	Adaptateur secteur EH-62F, chargeur d'accumulateur MH-65	Adaptateur secteur EH-62F, chargeur d'accumulateur MH-65	Adaptateur secteur EH-62G, chargeur d'accumulateur MH-66	Adaptateur secteur EH-62F, chargeur d'accumulateur MH-65
Autonomie de l'accumulateur*1	Environ 270 prises de vues avec l'accumulateur EN-EL12	Environ 210 prises de vues avec l'accumulateur EN-EL12	Environ 190 prises de vues avec l'accumulateur EN-EL19	Environ 220 prises de vues avec l'accumulateur EN-EL19	Environ 240 prises de vues avec l'accumulateur EN-EL12
Dimensions (LxHxP)	Environ 104,8 x 62 x 34,6 mm hors parties saillantes*4	Environ 97,9 x 58 x 26,6 mm hors parties saillantes*4	Environ 95 x 56,8 x 19,9 mm hors parties saillantes*4	Environ 93,5 x 57,5 x 18,4 mm hors parties saillantes*4	Environ 103 x 58,3 x 32 mm hors parties saillantes*4
Poids	Environ 214 g (avec accumulateur et carte mémoire SD)*4	Environ 175 g (avec accumulateur et carte mémoire SD)*4	Environ 131 g (avec piles/accumulateurs et carte mémoire SD)*4	Environ 118 g (avec accumulateur et carte mémoire SD)*4	Environ 189 g (avec accumulateur et carte mémoire SD)*4

*1 Chiffres calculés selon la norme CIPA de mesure d'autonomie des accumulateurs/piles pour appareil photo. Mesures effectuées à 23°C, zoom ajusté à chaque prise, flash intégré déclenché une fois sur deux, taille d'image réglée sur Normale.

*2 Non compatible avec les cartes Multi Media Card (MMC).

*3 Disponible uniquement avec les images dont la taille ne dépasse pas 3 millions de pixels (2048 x 1536).

*4 Méthode de notation de dimensions et de poids conforme à la directive CIPA DCG-005-2009.

Remarque : les modèles et couleurs disponibles peuvent varier selon les régions.

Caractéristiques

COOLPIX P7000



■ Noir

COOLPIX P500



■ Noir

COOLPIX L120



■ Rouge Précieux
■ Noir Profond

COOLPIX S2500



■ Silver ■ Rouge
■ Noir ■ Rose

Pixels effectifs		10,1 millions	12,1 millions	14,1 millions	12 millions
Objectif		Zoom NIKKOR 7,1x ; 6-42,6 mm (angle de champ en format 24 x 36 : 28-200 mm) ; f/2.8-5.6 ; zoom numérique : jusqu'à 4x (angle de champ en format 24 x 36 : environ 800 mm)	Zoom NIKKOR 36x ; 4-144 mm (angle de champ en format 24 x 36 : 22,5-810 mm) ; f/3.4-5.7 ; zoom numérique : jusqu'à 4x (angle de champ en format 24 x 36 : environ 3240 mm)	Zoom NIKKOR 21x ; 4,5-94,5 mm (angle de champ en format 24 x 36 : 25-525 mm) ; f/3.1-5.8 ; zoom numérique : jusqu'à 4x (angle de champ en format 24 x 36 : environ 2100 mm)	Zoom NIKKOR 4x ; 4,9-19,6 mm (angle de champ en format 24 x 36 : 27-108 mm) ; f/3.2-5.9 ; zoom numérique : jusqu'à 4x (angle de champ en format 24 x 36 : environ 432 mm)
Plage de mise au point (à partir de l'objectif)		De 50 cm à l'infini (∞), en mode macro : de 2 cm à l'infini (∞)	De 50 cm à l'infini (∞), en mode macro : de 1 cm à l'infini (∞)	De 50 cm à l'infini (∞), en mode macro : de 1 cm à l'infini (∞)	De 50 cm à l'infini (∞), en mode macro : de 8 cm à l'infini (∞)
Moniteur		Moniteur ACL TFT 7,5 cm (3 pouces) optimisé pour une visibilité sous tous les angles et affichant environ 921 000 pixels, avec traitement anti-reflet	Moniteur ACL TFT 7,5 cm (3 pouces) optimisé pour une visibilité sous tous les angles et affichant environ 921 000 pixels, avec traitement anti-reflet	Moniteur ACL TFT 7,5 cm (3 pouces) optimisé pour une visibilité sous tous les angles et affichant environ 921 000 pixels, avec traitement anti-reflet	Moniteur ACL TFT 6,7 cm (2,7 pouces) affichant environ 230 000 pixels
Supports d'enregistrement		Carte mémoire SD/SDHC/SDXC*2	Carte mémoire SD/SDHC/SDXC*2	Carte mémoire SD/SDHC/SDXC*2	Carte mémoire SD/SDHC/SDXC*2
Sensibilité		100, 200, 400, 800, 1600, 3200 ISO, Hi 1 (équivalent à 6400 ISO), auto (gain automatique de 100 à 800 ISO), plage fixe auto (100 à 200 ISO, 100 à 400 ISO)	160, 200, 400, 800, 1600, 3200 ISO, auto (gain automatique de 160 à 800 ISO), sensibilité élevée auto (160 à 1600 ISO), plage fixe auto (160 à 200, 160 à 400 ISO)	80, 10, 200, 400, 800, 1600, 3200*3, 6400*3 ISO, auto (gain automatique de 80 à 800 ISO), mode rafale sport (400 à 3200 ISO)	80, 100, 200, 400, 800, 1600, 3200 ISO, auto (gain automatique de 80 à 1600 ISO), plage fixe auto (80 à 400 ISO, 80 à 800 ISO)
Alimentation	Fournie	Accumulateur Li-ion rechargeable EN-EL14, chargeur d'accumulateur MH-24	Accumulateur Li-ion rechargeable EN-EL5, adaptateur de charge EH-69P	Quatre piles alcalines LR6/L40 (AA)	Accumulateur Li-ion rechargeable EN-EL19, adaptateur de charge EH-69P
	Optionnelle	Adaptateur secteur EH-5a avec connecteur d'alimentation EP-5A	Adaptateur secteur EH-62A, chargeur d'accumulateur MH-61	Quatre piles FR6/L91 (AA) au lithium, quatre accumulateurs Ni-MH rechargeables EN-MH2, adaptateur secteur EH-67, chargeur d'accumulateur MH-73	Adaptateur secteur EH-62G, chargeur d'accumulateur MH-66
Autonomie de l'accumulateur*1		Environ 350 prises de vues avec l'accumulateur EN-EL14	Environ 220 prises de vues avec l'accumulateur EN-EL5	Environ 330 prises de vues avec des piles alcalines*5 ou 520 prises de vues avec les accumulateurs EN-MH2	Environ 220 prises de vues avec l'accumulateur EN-EL19
Dimensions (LxHxP)		Environ 114,2 x 77 x 44,8 mm hors parties saillantes*4	Environ 115,5 x 83,7 x 102,5 mm hors parties saillantes*4	Environ 109,9 x 76,5 x 78,4 mm hors parties saillantes*4	Environ 93,1 x 57,1 x 20 mm hors parties saillantes*4
Poids		Environ 360 g (avec accumulateur et carte mémoire SD)*4	Environ 494 g (avec accumulateur et carte mémoire SD)*4	Environ 431 g (avec piles/accumulateurs et carte mémoire SD)*4	Environ 117 g (avec accumulateur et carte mémoire SD)*4

*1 Chiffres calculés selon la norme CIPA de mesure d'autonomie des accumulateurs/piles pour appareil photo. Mesures effectuées à 23°C, zoom ajusté à chaque prise, flash intégré déclenché une fois sur deux, taille d'image réglée sur Normale.

*2 Non compatible avec les cartes Multi Media Card (MMC).

*3 Disponible uniquement avec les images dont la taille ne dépasse pas 3 millions de pixels (2048 x 1536).

*4 Méthode de notation de dimensions et de poids conforme à la directive CIPA DCG-005-2009.

*5 En cas d'utilisation de 4 piles AA Energizer® Ultimate Lithium.

*6 En cas d'utilisation de 2 piles AA Energizer® Ultimate Lithium

COOLPIX L23



Rose
Silver
Noir Réglisse
Rouge Pomme d'amour
Bleu

10,1 millions

Zoom NIKKOR 5x ;
4-20 mm (angle de champ en format 24 x 36 : 28-140 mm) ; f/2.7-6.8 ;
zoom numérique : jusqu'à 4x (angle de champ en format 24 x 36 : environ 560 mm)

De 30 cm à l'infini (∞),
en mode macro :
de 3 cm à l'infini (∞)

Moniteur ACL TFT 6,7 cm
(2,7 pouces) affichant environ
230 000 pixels

Carte mémoire SD/SDHC/SDXC*2

Auto (gain automatique de 80 à
1600 ISO)

Deux piles alcalines LR6/L40 (AA)

Deux accumulateurs
Ni-MH rechargeables EN-MH2,
adaptateur secteur EH-65A,
chargeur d'accumulateur
MH-72/MH-73

Environ 250 prises de vues avec des
piles alcalines, 660 prises de vues
avec des piles lithium ou 420 prises
de vue avec l'accumulateur EN-MH2

Environ 96,7 x 59,9 x 29,3 mm
hors parties saillantes*4

Environ 170 g
(avec piles/accumulateurs
et carte mémoire SD)*4

COOLPIX S80



Rouge Trendy
Noir Tendance

14,1 millions

Zoom NIKKOR 5x ;
6,3-31,5 mm (angle de champ en format 24 x 36 : 35-175 mm) ; f/3.6-4.8 ;
zoom numérique : jusqu'à 4x (angle de champ en format 24 x 36 : environ 700 mm)

De 30 cm à l'infini (∞),
en mode macro :
de 7 cm à l'infini (∞)

Moniteur OLED 8,7 cm
(3,5 pouces) optimisé pour une
visibilité sous tous les angles et
affichant environ 819 000 pixels,
avec écran tactile et traitement
anti-reflet

Carte mémoire SD/SDHC/SDXC*2

80, 100, 200, 400, 800, 1600,
3200*3, 6400*3 ISO, auto (gain
automatique de 80 à 800 ISO),
plage fixe auto (80 à 200 ISO,
80 à 400 ISO)

Accumulateur Li-ion
rechargeable EN-EL10,
adaptateur de charge EH-68P

Adaptateur secteur EH-62D,
chargeur d'accumulateur MH-63

Environ 150 prises de vues
avec l'accumulateur EN-EL10

Environ 98,8 x 62,6 x 16,5 mm
hors parties saillantes*4

Environ 133 g
(avec accumulateur et
carte mémoire SD)*4

COOLPIX S1100pj



Vert Innovant
Noir Techno

14,1 millions

Zoom NIKKOR 5x ;
5-25 mm (angle de champ en format 24 x 36 : 28-140 mm) ; f/3.9-5.8 ;
zoom numérique : jusqu'à 4x (angle de champ en format 24 x 36 : environ 560 mm)

De 30 cm à l'infini (∞),
en mode macro :
de 3 cm à l'infini (∞)

Moniteur ACL TFT 7,5 cm
(3 pouces) affichant environ
460 000 pixels, avec écran tactile

Carte mémoire SD/SDHC/SDXC*2

80, 100, 200, 400, 800, 1600,
3200*3, 6400*3 ISO, auto (gain
automatique de 80 à 800 ISO),
plage fixe auto (80 à 200 ISO,
80 à 400 ISO)

Accumulateur Li-ion
rechargeable EN-EL12,
chargeur d'accumulateur MH-65

Adaptateur secteur EH-62F

Environ 220 prises de vues
avec l'accumulateur EN-EL12

Environ 100,8 x 62,7 x 24,1 mm
hors parties saillantes*4

Environ 180 g
(avec accumulateur et
carte mémoire SD)*4

COOLPIX S8100



Noir Velouté
Rouge Soyeux

12,1 millions

Zoom NIKKOR 10x ;
5,4-54 mm (angle de champ en format 24 x 36 : 30-300 mm) ; f/3.5-5.6 ;
zoom numérique : jusqu'à 4x (angle de champ en format 24 x 36 : environ 1200 mm)

De 50 cm à l'infini (∞),
en mode macro :
de 1 cm à l'infini (∞)

Moniteur ACL TFT 7,5 cm
(3 pouces) optimisé pour une
visibilité sous tous les angles et
affichant environ 921 000 pixels,
avec traitement anti-reflet

Carte mémoire SD/SDHC/SDXC*2

160, 200, 400, 800, 1600,
3200 ISO, auto (gain automatique
de 160 à 800 ISO), plage
fixe auto (160 à 400 ISO)

Accumulateur Li-ion
rechargeable EN-EL12,
adaptateur de charge EH-68P

Adaptateur secteur EH-62F,
chargeur d'accumulateur MH-65

Environ 210 prises de vues
avec l'accumulateur EN-EL12

Environ 104 x 59,2 x 29,9 mm
hors parties saillantes*4

Environ 209 g
(avec accumulateur et
carte mémoire SD)*4

COOLPIX S5100



Noir Brillant
Silver
Rose Éclatant
Violet Pétillant
Bleu Étincelant
Rouge Lumineux

12,2 millions

Zoom NIKKOR 5x ;
5-25 mm (angle de champ en format 24 x 36 : 28-140 mm) ; f/2.7-6.6 ;
zoom numérique : jusqu'à 2x (angle de champ en format 24 x 36 : environ 280 mm)

De 45 cm à l'infini (∞),
en mode macro :
de 2 cm à l'infini (∞)

Moniteur ACL TFT 6,7 cm
(2,7 pouces) optimisé pour un
affichage environ 230 000 pixels,
avec traitement anti-reflet

Carte mémoire SD/SDHC*2

100, 200, 400, 800, 1600,
3200 ISO, auto (gain automatique
de 100 à 1600 ISO), plage
fixe auto (100 à 400 ISO,
100 à 800 ISO)

Accumulateur Li-ion
rechargeable EN-EL10,
adaptateur de charge EH-68P

Adaptateur secteur EH-62D,
chargeur d'accumulateur MH-63

Environ 200 prises de vues
avec l'accumulateur EN-EL10

Environ 97,1 x 56,9 x 21,6 mm
hors parties saillantes*4

Environ 132 g
(avec accumulateur et
carte mémoire SD)*4

Remarque : les modèles et couleurs disponibles peuvent varier selon les régions.



JE SUIS AU CŒUR DE L'IMAGE

www.nikon.fr



Microsoft®, Windows®, Windows Vista™ et Windows® 7 sont des marques déposées ou des marques commerciales de Microsoft Corporation aux États-Unis et/ou dans les autres pays. Macintosh®, Mac® OS et QuickTime® sont des marques déposées ou des marques commerciales d'Apple Inc. aux États-Unis et/ou dans d'autres pays. Le logo SDXC est une marque déposée de SD-3C, LLC aux États-Unis et/ou dans les autres pays. PictBridge est une marque commerciale. Le logo FotoNation est une marque commerciale. NetFront est une marque déposée ou une marque commerciale d'ACCESS Co., LTD au Japon, aux États-Unis et/ou dans d'autres pays ou régions. Les produits et les noms de marques sont des marques commerciales ou des marques déposées de leurs sociétés respectives. Les images figurant sur les moniteurs représentés dans cette brochure sont des simulations.

Les caractéristiques et l'équipement sont sujets à modification sans préavis ni obligation de la part du fabricant. Février 2011 ©2011 Nikon Corporation

 ATTENTION	POUR UTILISER CORRECTEMENT VOTRE ÉQUIPEMENT, IL EST INDISPENSABLE DE LIRE ATTENTIVEMENT SON MODE D'EMPLOI AVANT DE VOUS EN SERVIR. CERTAINS DOCUMENTS NE SONT FOURNIS QUE SUR CD-ROM.
--	--

Rendez-vous sur le site Internet de Nikon Europe à l'adresse : www.europe-nikon.com



jesuisnikon.fr iamnikon.be

Nikon France S.A.S. 191, Rue Du Marché Rollay, 94504 Champigny sur Marne Cedex, France www.nikon.fr
Nikon AG Im Hanselmaai 10, CH-8132 EGGZH, Suisse www.nikon.ch
Nikon BeLux Branch Office of Nikon France S.A.S. Avenue du Bourget 50, 1130 Bruxelles, Belgique www.nikon.be
Nikon Canada Inc. 1366 Aerowood Drive, Mississauga, Ontario, L4W 1C1, Canada www.nikon.ca
NIKON CORPORATION Shin-Yurakucho Bldg., 12-1, Yurakucho 1-chome, Chiyoda-ku, Tokyo 100-8331, Japon www.nikon.com