



**LG**

Life's Good

# MANUEL D'UTILISATION TELECOMMANDE MAGIC MOTION

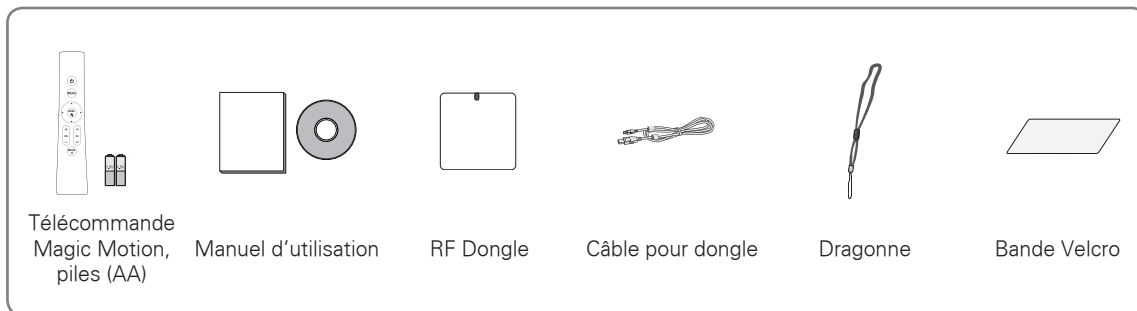
Veillez lire attentivement ce manuel avant d'utiliser votre appareil et conservez-le pour vous y référer ultérieurement.

**AN-MR200**

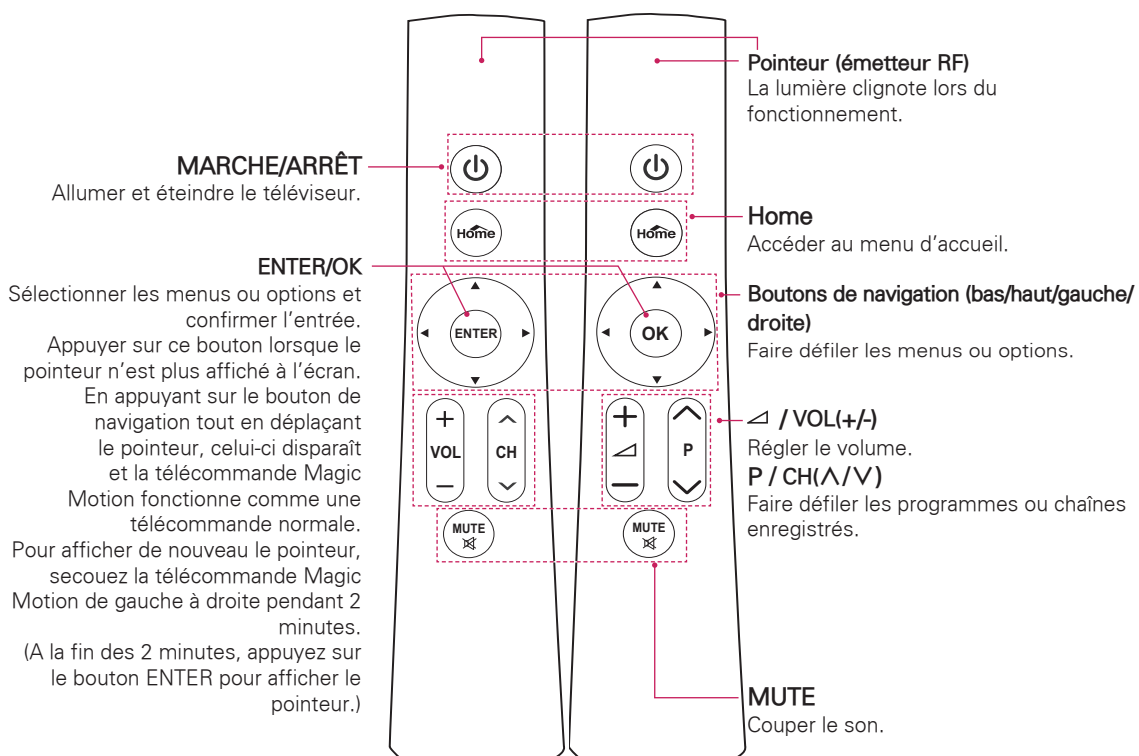
Remote control (AKB732955)

RF Dongle (EAT614134)

## ACCESSOIRES

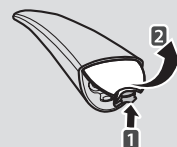


## DESCRIPTION DE LA TÉLÉCOMMANDE



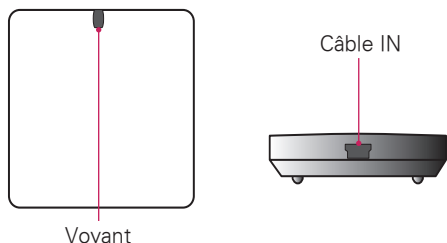
### Installation des piles

- Veuillez lire le présent manuel avec attention et utiliser le téléviseur en suivant les instructions.
- Lorsque le message "Magic motion remote control battery is low. Change the battery." s'affiche, remplacez la batterie.
- Pour remplacer les batteries, ouvrez le couvercle du compartiment des batteries, remplacez les batteries (1,5 V AA) en faisant correspondre les pôles ⊕ et ⊖ aux symboles figurant à l'intérieur du compartiment, puis refermez le couvercle.
- Veillez à bien viser le capteur du téléviseur avec la télécommande. Pour retirer les batteries, effectuez les opérations d'installation en sens inverse. Ne mélangez pas les batteries anciennes ou usées avec les batteries neuves. Refermez le couvercle.



## RF DONGLE

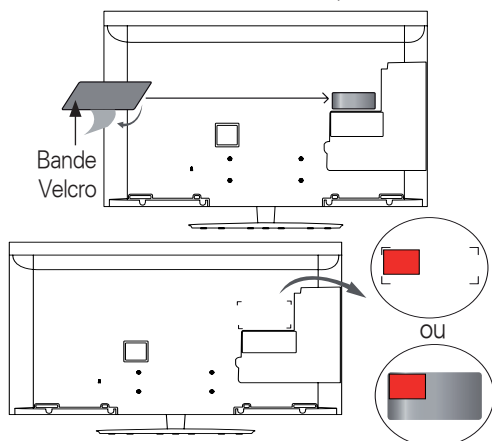
Uniquement utilisation avec TV LED LCD /TV LCD.  
Les modèles à affichage plasma (50/60PZ95/75/57\*\*\*) n'ont pas besoin de cet appareil. Écran plasma intégré.



## INSTALLATION DU DONGLE

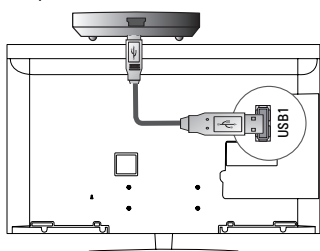
Le panneau arrière de votre téléviseur peut être différent de celui montré sur l'image ci-dessous.

- 1 Repérez l'emplacement désigné de collage de la bande Velcro sur le téléviseur. Déchirez ensuite la protection en papier et utilisez-la pour coller la bande Velcro. (L'emplacement de collage diffère selon le modèle de votre téléviseur)

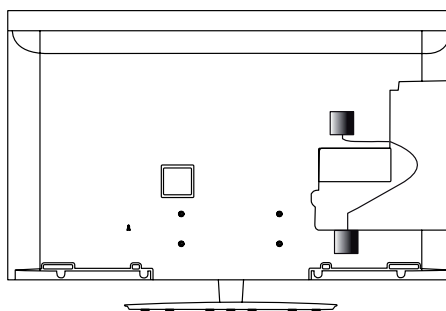


\*Fixez le dongle en l'alignant sur le support dans l'angle supérieur gauche.

- 2 Branchez un câble jack sur la prise du dongle d'une part et sur la prise jack du téléviseur d'autre part.

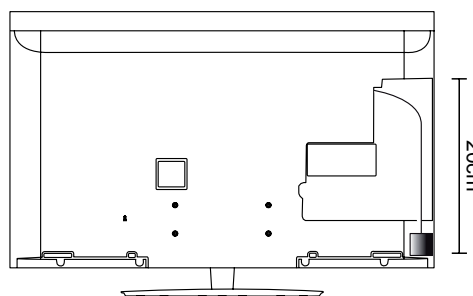


- 3 Fixez le dongle sur la bande Velcro comme indiqué ci-dessous puis allumez le téléviseur.



\*Si le dongle RF pour boîtier multimédia sans fil est attaché, fixez le dongle pour la télécommande Magic Motion dans l'angle inférieur droit à l'arrière du téléviseur.

\*Pour éviter les interférences des équipements sans fil, gardez une distance de 20 cm entre la télécommande Magic Motion et le dongle Wi-Fi.



## CARACTÉRISTIQUES RF

La télécommande Magic Motion communique avec votre téléviseur en utilisant une largeur de bande passante en radio-fréquence (RF) de 2.4 GHz.

- Sortie : 1 dBm ou moins
- Distance de communication maximale : 10 m dans un espace ouvert
- Largeur de bande : 2.4 GHz (2.4035 GHz - 2.4783 GHz)
- Débit : 250 kbps

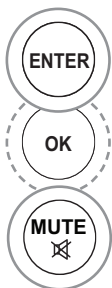
## ENREGISTREMENT

La télécommande Magic Motion fonctionne par couplage avec votre téléviseur.



### Enregistrement de la télécommande Magic Motion

Pour enregistrer la télécommande, appuyez sur le bouton **ENTER** (ou **OK**) de la télécommande tout en la pointant vers votre téléviseur.



### Pour réenregistrer la télécommande Magic Motion après un échec de l'enregistrement

Réinitialisez la télécommande en appuyant sur les boutons **ENTER** (ou **OK**) ou **MUTE** et en les maintenant appuyés pendant 5 secondes.

(Lorsque la réinitialisation est terminée, le voyant du pointeur clignote à nouveau.)

Répétez ensuite les étapes décrites ci-dessus pour enregistrer la télécommande.

## INSTRUCTIONS D'UTILISATION



Appuyez sur ce bouton si le pointeur n'est pas affiché à l'écran. Le pointeur est alors affiché.

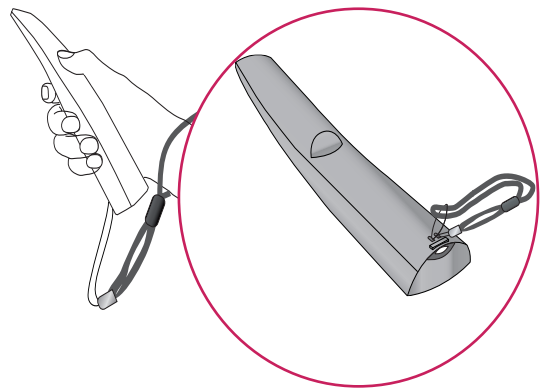
Si le pointeur n'est pas utilisé pendant une durée prolongée, il disparaît de l'écran.



Vous pouvez déplacer le pointeur en visant le téléviseur avec le récepteur de pointeur de la télécommande que vous pouvez diriger à droite, à gauche, en haut et en bas.

Si le pointeur ne fonctionne pas correctement après avoir cliqué sur **ENTER** (ou **OK**), attendez 10 secondes avant d'utiliser à nouveau la télécommande.

## PRÉCAUTIONS À PRENDRE



- Utilisez la télécommande en respectant la distance de communication maximale (10 m). La communication peut échouer si la télécommande se trouve hors de la distance de communication maximale ou si un objet fait obstacle.
- Des appareils placés à proximité peuvent provoquer une erreur de communication. Des appareils électriques (tels un four micro-ondes ou un produit réseau sans fil) peuvent provoquer des interférences puisqu'ils utilisent la même bande-passante (2,4 GHz) que la télécommande Magic Motion.
- La télécommande Magic Motion peut être cassée ou ne plus fonctionner correctement après être tombée par terre ou avoir reçu un choc violent.
- Lorsque vous jouez avec la télécommande Magic Motion, tenez-la fermement en enroulant la dragonne autour de votre poignet et en ajustant la glissière pour la serrer.
- Faites attention à ne pas heurter un meuble ou d'autres personnes lorsque vous utilisez la télécommande Magic Motion.
- Il est recommandé de placer la borne d'accès (AP) à plus de 1 m du téléviseur. Si elle est installée à moins de 1 m, la télécommande Magic Motion peut ne pas fonctionner correctement en raison des interférences de fréquence.

