



MP3 PLAYER
MANUEL DU
PROPRIETAIRE
MODELE: MF-PD360



Veillez lire ce manuel avec attention
avant de faire fonctionner votre
appareil.

Gardez-le pour des références futures
Les dessins et les caractéristiques
sont sujets à des changements sans
notification pour des améliorations.



(Pour la région CE)

P/NO.:3828R-B007H



P/NO: 3828R-B007H

Contenu

Avertissement	3
Précaution	5
Installation des piles	6
Qu'est ce que le MP3 Player	7
ACCESSOIRES FOURNIS	10
SYSTEME REQUI	11
INSTALLER LE LOGICIEL	12
BRANCHER LE CABLE DE DONNÉES D'ENTRÉE/SORTIE	13
UTILISER MP3-Explorer	14
TELECHARGER LES FICHIERS	17
CHARGER LES FICHIERS	20
MESSAGES ERREURS MP3	23
AVANT LE FONCTIONNEMENT	24
JOUER LES FICHIERS MP3 FILES	28
AUTRES FONCTIONS	36
Caractéristiques	37

AVERTISSEMENT

Afin de réduire les risques de feu ou de décharges électriques ne pas exposer cet appareil à la pluie ou à l'humidité .

	ATTENTION RISQUES DE DÉCHARGES ÉLECTRIQUES NE PAS OUVRIIR	
Attention POUR RÉDUIRE LES RISQUES DE DÉCHARGES ÉLECTRIQUES NE PAS RETIRER LE BOÎTIER (OU LE DOS). AUCUNE PIÈCE UTILÉE POUR L'UTILISATEUR À L'INTÉRIEUR. FAIRE APPEL À UN TECHNICIEN QUALIFIÉ POUR L'ENTRETIEN.		

Les symboles graphiques au dos ou au bas de l'appareil signifient:



La flèche en forme d'éclair dans un triangle est utilisée pour alerter l'utilisateur que la présence "de voltage à haute tension " non isolé à proximité du produit peut produire des décharges électriques dangereuses pour les personnes.



Le point d'exclamation dans le triangle est utilisé pour alerter l'utilisateur que des instructions importantes pour l'entretien et le fonctionnement sont dans le manuel de l'appareil.

Pour éviter les décharges électriques, ne pas ouvrir le boîtier. Pour l'entretien, appeler un technicien qualifié.

AVERTISSEMENT

L'utilisation de procédures de contrôle, de réglage ou de fonctionnement autres que celles décrites peut entraîner l'exposition de radiation dangereuses.

AVERTISSEMENT

Pour les clients en Europe

Ce produit est conforme selon la réglementation EMC 89/336/EEC et par conséquent marqué avec le label CE.

Note pour les clients du Royaume Uni

INSTRUCTIONS pour le câblage.

Cet appareil est fourni avec une prise BS1363 approuvée avec des fusibles de 13 amp. Lorsque vous remplacez le fusible, utilisez un type approuvé BS1362 de 13 amp. Ne jamais utiliser la prise si le couvercle des fusibles est manquant.

Pour obtenir un couvercle de fusibles contactez votre négociant ou "LG Electronics U.K.Ltd".

Si les prises de votre maison sont différentes ou ne sont pas adaptées à ce genre de prise fournie, alors la prise devrait être remplacée par une prise adaptée. Veuillez vous référer au câblage ci-dessous:

Avertissement :

Les prises de branchement qui sont retirées de cet appareil doivent être détruites. Les prises de branchement avec des fils dénudés sont dangereuses si elles sont branchées sur le secteur de la ligne de sortie.

IMPORTANT

Les fils dans le secteur sont colorées selon les codes suivants:

Bleu : Neutre

Marron: Actif

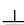
Si les couleurs des fils sur le secteur de cet appareil ne correspondent pas aux inscriptions d'identification colorées des pôles de votre prise, opérez comme ci-dessous :

Le fil qui est de couleur marron doit être branché au pôle qui est marqué avec la lettre L ou de couleur rouge.

Le fil de couleur bleu doit être branché au pôle qui est marqué avec la lettre N ou coloré en noir.

Si une prise IBS1363 de 13 amp ou un autre type de prise est utilisée, un BS 1362 approuvé avec des fusibles de 3/4 amp doit être placé ou dans la prise ou au compteur.

Avertissement:

Ne reliez pas le fil à la prise de terre, marquée à la lettre E ou au symbole de terre  ou coloré en vert ou vert et jaune.

4

PRECAUTION

f Chargez la batterie avant de l'utiliser pour la première fois.

f La batterie peut être rechargée environ 500 fois.

f Si vous n'utilisez pas le chargeur pendant une longue période, débranchez-le de la prise de courant alternatif.

f Si vous projetez ne pas utiliser l'unité principale pendant longtemps, retirez la pile pour éviter les dommages provoqués par la fuite et la corrosion de la batterie.

f Évitez d'écouter l'unité en conduisant, en faisant de la bicyclette ou en actionnant n'importe quel véhicule motorisé.

f N'utilisez pas l'unité dans les endroits qui sont extrêmement poussiéreux, humides, chauds et froids.

f Déverrouillez le commutateur HOLD avant l'opération.


La vie de la pile

(L'unité de temps:heures)

PILE	Pile MP3 Playback
Piles Alkaline (1EA)	8.5
Piles rechargeables (1300mA)	6.5

i La vie de la pile peut-être différente selon l'utilisation, la société de fabrication et les années et les mois de production.

i Chargez la batterie ou remplacez la batterie par une nouvelle dans les situations suivantes.

☞  Les voyants s'allument.

☞  Les boutons d'exécution ne fonctionnent pas.

Pour éviter des décharges électrostatiques pendant l'utilisation référez-vous aux conditions suivantes :

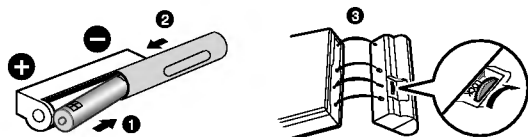
f Si possible, évitez de faire fonctionner cet appareil sous des conditions à vide.

f Lorsque l'appareil s'arrête pendant un fonctionnement normal, remplacer la pile.

5

Installation des piles

Pour installer la pile (AA/R06)



/i Ouvrir le couvercle de la pile.

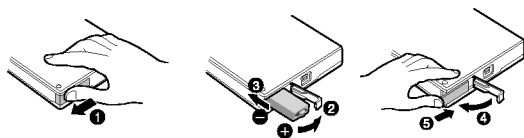
/j Fermer le couvercle.

/k Pour joindre le boîtier de la pile avec l'unité principale, insérez le tout correctement dans la prise et la vis moletée pour verrouiller.

ç" Pour détacher le boîtier de la pile, tourner la vis dans la direction opposée.

Pour installer la pile rechargeable

Ouvrir le couvercle de la pile, insérer la pile et pousser la fermeture du couvercle de la pile dans la direction de la flèche $\epsilon\gamma$.



Attention

Danger d'explosion si la pile est mal installée

6

Qu'est ce que le MP3 Player?

Le MP3 player est un dispositif sonore de la taille de la main qui n'utilise aucune pièce mobile pour écouter et vous laisse apprécier une sonorité de haute qualité en utilisant la méthode de compactage de MPEG 3 pour l'acoustique de qualité d'Internet.

Le MP3 player est le lecteur sonore digital portatif qui joue les fichiers MP3 sans exiger l'utilisation de cassettes ou de CD.

MP3 Player utilise une ou deux cartes de mémoire instantanée, qui est extensible jusqu'à 64MB. MP3 est un format sonore digital de haute qualité bien connu. Les fichiers MP3 peuvent être compressés jusqu'à 12 fois le volume du fichier initial.

Vous pouvez obtenir des milliers de fichiers MP3 sans sortir de votre maison ou de faire la queue dans les magasins de disques.

Télécharger les fichiers légalement n'importe où dans le monde par votre connexion Internet. Vous devrez payer les fichiers MP3 téléchargés au fournisseur MP3. Les fichiers peuvent alors être transférés sur votre lecteur et être écoutés sur votre stéréo, dans votre voiture, sur la plage où vous souhaitez aller ! En outre, vous pouvez créer vos propres fichiers MP3 en format CD à partir du CD ou du WAV en vous servant du logiciel de l'encodeur MP3.

Le joueur MP3 tire profit de la petite taille de données de MP3 et de la qualité sonore d'un CD.

7

Qu'est-ce que le MP3 Player?

Comment est-ce que j'utilise le MP3 Player ?

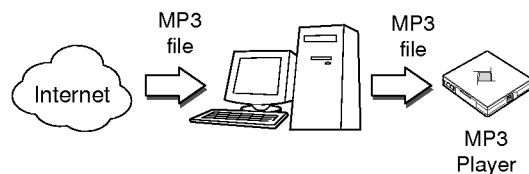
Vous avez besoin d'avoir les fichiers MP3 en mémoire dans votre ordinateur, un câble de données d'entrée et de sortie et votre MP3 player.

En utilisant le logiciel de MP3 Explorer, choisissez les fichiers MP3 que vous souhaitez transférer à partir de votre PC au MP3 player. Vous pouvez transférer les chansons à partir de votre PC à votre MP3 player par l'intermédiaire de votre port USB avec un câble de données d'entrée/sortie.

En outre, vous pouvez transférer des données à partir de votre joueur MP3 à votre PC !

L'avantage d'utiliser le MP3 player pour mettre en mémoire des données, des documents windows etc. est qu'en transférant de larges données à partir de PC à PC, vous pouvez avoir un équivalent de plus de 40 disquettes ! Une disquette souple peut stocker seulement 1.44MB de données, mais vous pouvez stocker jusqu'à 64 Mega bites de données en utilisant votre MP3player.

Características - ventajas del MP3 Player



εU Un lecteur sonore digital de la nouvelle génération qui n'a besoin ni de cassette ni de CD.

εV Une sonorité pure garantie tout en manipulant, en faisant du sport, ou en courant.

εW Un lecteur sonore de transmission de multimédia par le PC, le réseau et l'Internet.

εX Un dispositif de mémorisation de données en transférant de larges données à partir de PC à PC.

εY Appréciez la qualité acoustique d'un CD tout en écoutant les fichiers MP3 n'importe où.

εZ Vous pouvez avoir des milliers de chansons à une fraction des prix de CD de divers fournisseurs Internet MP3 par l'intermédiaire du programme Try and Buy sans sortir de la maison ! Vous pouvez acheter seulement une chanson à la fois, plus d'achat d'un CD pour une ou deux chansons que vous voulez.

ε [Vous pouvez choisir vos propres chansons préférées, et changez l'ordre des chansons comme vous le voulez.

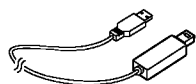
ε \ Le MP3 player n'a aucune pièce mobile et ne sautera pas puisqu'il n'exige pas d'articles mobiles tels que les cassettes ou les CD.

ACCESSOIRES FOURNIS

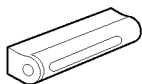
Écouteur avec télécommande



Cable para salida/entrada de datos (cable USB)



Boîtier pile



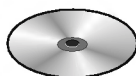
Boîtier pour



Pile Rechargeable



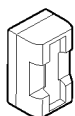
Installation CD



Pile AA(R06)
(option)



Chargeur



Multimedia carte
(MMC)



- ⚡ " La carte de multimédia peut être endommagée par l'électricité statique. Par conséquent nous recommandons que vous en preniez soin dans votre sac anti- électro- statique qui est fourni.
- ⚡ " Éloignez la carte de multimédia des substances magnétiques, les données de la carte de multimédia peuvent être endommagées.

SYSTEME REQUI

Votre MP3 player a besoin d'un système requis minimale pour votre ordinateur.

◀ Circonstance D'exécution

f OS: Microsoft Windows 98/2000

Vous pouvez mettre à jour le logiciel MP3-Explorer pour Microsoft Windows® 95 OSR 2 puis /98/2000 etc. par un site web Internet par LG Electronics Inc. Se référer au simple procédure de contact :

<http://www.lge.com> → Support → Royaume Uni →

Mises à jour S/W.

f CPU (Unité centrale de traitement): Au moins Pentium -133MHz

f Mémoire: au moins 16MB (au dessus de 32MB est recommandé.)

f L' Espace HDD: au moins 7MB

f Carte Vidéo: mode 640 x 480,
au moins haute Couleur(16bit)

f Port USB

f Disque CD-ROM

NOTES

Qu'est ce que USB ?

- (1) USB veut dire pour Universal Serial Bus.
- (2) C'est un nouvel interface basé sur le nouveau concept entre le PC et les périphériques.
- (3) 12 Mbps est la largeur maximum de la bande et les dispositifs maximum 127 USB peuvent être branchés à un seul PC.

INSTALLER LE LOGICIEL

Le MP3-Explorer est le logiciel de transmission qui permet à votre ordinateur de partager l'information avec votre MP3 player. Afin que votre MP3 player fonctionne correctement, le logiciel MP3-Explorer doit être installé correctement sous Windows.

Le logiciel de MP3-Explorer est disponible pour Microsoft Windows® 98/2000, mais il n'est pas disponible au NT™.

Vous pouvez mettre à jour le logiciel de MP3-Explorer pour Microsoft Windows® 95 OSR 2 ou /98/2000 etc. à partir d'un site web Internet par LG Electronics Inc. se référer à la procédure de contact suivante:
<http://www.lge.com> → Support → Royaume Uni → Produit → Mises à jour S/W .

Installation automatique

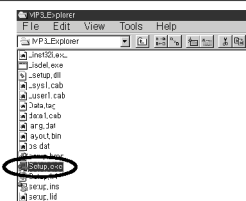
Insérer le CD du logiciel dans le disque D:\ (ou D:\ est le nom de votre disque CD ROM). L'installation fonctionnera automatiquement. Continuer d'installer selon la directive dans la boîte de dialogue.

Installation manuelle

Si l'installation automatique ne fonctionne pas, essayer l'installation manuelle décrite ci-dessous:

- Ⓔ Insérer le CD du logiciel dans le disque D:\ (disque CD ROM).
- Ⓕ Chercher le fichier 'Setup.exe' dans le CD ROM et double-cliquer sur le fichier. Continuer d'installer selon la directive des boîtes de dialogue.

12

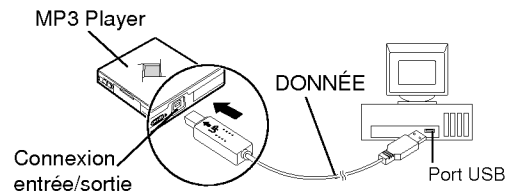


L'installation du logiciel MP3-Explorer Express est accomplie et l'icône MP3-Explorer est créée sur le bureau Windows .

BRANCHER LE CÂBLE DE DONNÉES D'ENTRÉE/SORTIE

Connexion de votre MP-3 Player à un ordinateur

Pour terminer la programmation, vous devez brancher le câble de données entrée/sortie au PC à partir de votre MP3 Player.



Comparer les deux extrémités du câble

Brancher une extrémité avec le port USB au dos de votre PC puis brancher l'autre extrémité dans la connexion de données entrée/sortie de votre MP3 Player.

NOTE

USB: Universal Serial Bus

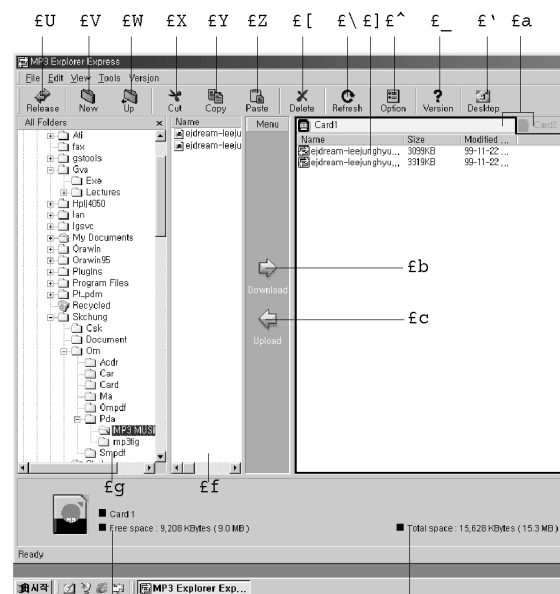
13

UTILISER MP3-Explorer

MP3-Explorer est un logiciel qui interagit avec le MP3 Player et un PC.

Les fichiers MP3 ou n'importe quels fichiers de données peuvent être téléchargés au MP3 Player ou vice versa. Double-cliquer le MP3-Explorer Express, l'icône sur le bureau Windows pour ouvrir MP3-Explorer.

La figure suivante décrit le logiciel MP3-Explorer. Les divers dispositifs sont expliqués ci-dessous.



14

£U Le bouton Release/Connect

Le bouton de Release/Connect relit ou libère pour communiquer entre votre MP3Player et un PC.

£V Le bouton New Folder

Crée un nouveau dossier sur le tableau d'affichage du 'PC files'.

£W Le bouton Upper Folder

Bouge au dossier supérieur.

£X Le bouton Cut

Retire les articles sélectionnés et les copie sur le clipboard.

£Y Le bouton Copy

Copie les articles sélectionnés au clipboard.

£Z Le bouton Paste

Insère les articles que vous avez copiés ou coupés sur l'emplacement sélectionné.

£ [Le bouton Delete

Efface l'article sélectionné.

£ \ Le bouton Refresh

Restaure le contenu de la page actuelle.

£] Le d'affichage Card Files

Affiche le panneau pour la donnée ou les fichiers MP3 de la carte Multimedia sélectionnée.

£ ^ Le bouton Option

Vous donne la possibilité de changer les programmations du fichier de démarrage.

£ _ Le bouton Version

Montre la version de MP3 Explorer.

15

UTILISER MP3 EXPLORER

ε Le bouton Desktop

Montre le bureau.

εa Le bouton Card 1 ou 2

Choisi la Carte 1 ou 2. Le numéro de la carte sélectionnée est indiquée en jaune.

εb Le bouton Download (PC à MP3 Player)

Ce bouton vous permettra de copier les fichiers MP3 ou les données choisies sur le PC dans le dossier local sur votre MP3 Player. Le temps passé pour le processus de copie prendra environ 30 secondes ou plus pour copier un fichier de 4MB dans votre MP3 Player. Le temps de téléchargement peut changer selon votre PC.

εc Upload bouton (MP3 Player à PC)

Le bouton de upload fonctionne de la même façon que le bouton de download, mais télécharge l'information au PC. Ceci vous permettra de copier les fichiers MP3 ou les données choisies sur le MP3 Player (carte de multimédia) dans le répertoire local comme dossier de destination. Le processus de copie du MP3 Player à un PC est beaucoup plus lent que le processus de download.

εd Affichage de l'espace total

Affiche l'espace total sur la carte sélectionnée.

εe Espace libre et affichage 'Selected card'

Affiche l'espace libre de la carte sélectionnée.

εf Le panneau d'affichage des fichiers PC

Affiche le panneau d'affichage des données ou des fichiers MP3 de la carte Multimédia choisie.

εg Le panneau d'affichage du répertoire PC

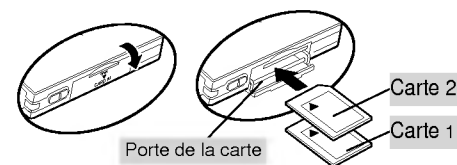
Choisir le répertoire ou le dossier où les fichiers MP3 ainsi que les autres fichiers que vous désirez copier dans le MP3 Player (multi- média cartes) sont placés.

TELECHARGER LES FICHIERS

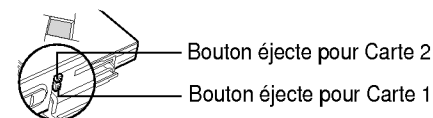
Pour télécharger les fichiers MP3 ou les fichiers de données de votre PC à un MP3Player, essayez les descriptions suivantes :

Préparation

- 1 Insérer la pile dans le MP3 Player.
- 2 Mettre le MP3 Player au mode stop. (Pendant que le MP3 Player est en fonction, vous ne pouvez pas charger ou télécharger.
- 3 Ouvrir la porte de la carte et charger la carte 1/2.



⇨ Pour éjecter la carte, ouvrir la porte de la carte et poussez le bouton éjecte de la carte 1/2.



- 4 Brancher le MP3 Player et votre PC avec le câble de donnée d'entrée/sortie.

TELECHARGER LES FICHIERS

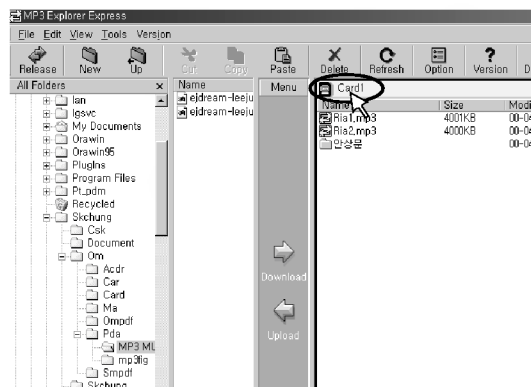
Pour télécharger les fichiers

5 Acheter et stocker les fichiers MP3 sur votre PC à partir du site Internet, CD ROM etc.

6 Double-cliquer l'icône du MP3 Explorer Express' pour activer le logiciel (Si la télécommande est insérée dans le MP3 Player , le PC apparaît sur l'écran de la télécommande).

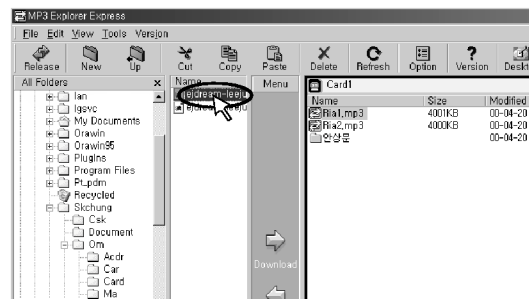


7 Cliquer sur le bouton Card 1 ou Card 2 pour télécharger.

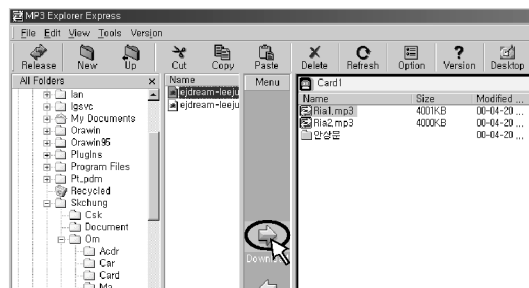


18

8 Afficher les fichiers MP3 ou les fichiers de données sur le panneau d'affichage des fichiers PC et sélectionner un fichier.



9 Cliquer le bouton de téléchargement de la barre du menu. Il téléchargera en une carte choisie 1 ou 2.



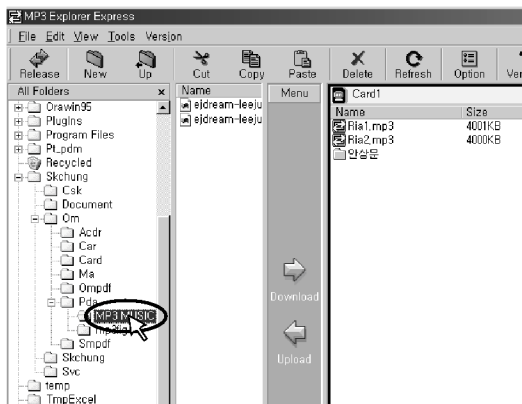
19

CHARGER LES FICHIERS

Pour copier les fichiers MP3 ou les fichiers de données à partir du MP3 Player au PC; suivez les descriptions suivantes:

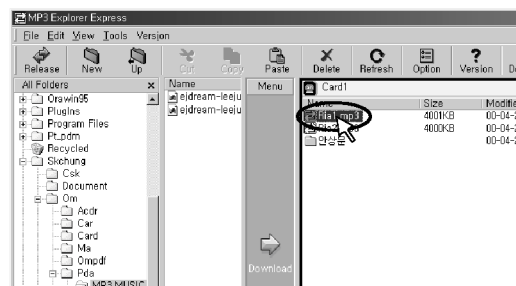
Pour charger les fichiers

- 1 Choisir un répertoire ou un dossier sur le panneau d'affichage du répertoire du PC (Les fichiers du répertoire choisi ou du dossier seront affichés sur le panneau d'affichage des fichiers PC).

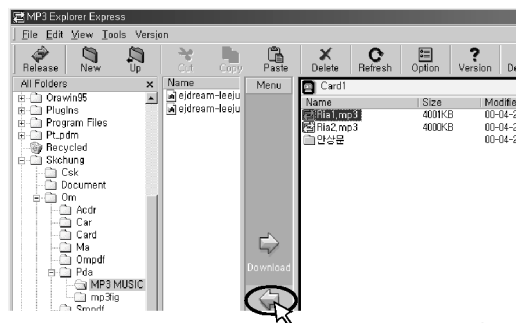


20

- 2 Cliquer sur le bouton Card 1 ou Card 2 et choisir un fichier MP3 ou un fichier de donnée sur le panneau d'affichage des fichiers Card pour charger.



- 3 Cliquer le bouton upload et le fichier sélectionné sera chargé dans le répertoire ou le dossier sélectionné de votre PC.



21

CHARGER LES FICHIERS

NOTES

- ⚡ S'il n'y a pas de pile dans le MP3 Player ou que la pile est faible, vous pouvez encore charger ou télécharger.
- ⚡ A condition que le câble de donnée d'entrée/sortie est branché entre votre MP3 player et un PC et si le PC est allumé, vous pouvez faire fonctionner votre MP3 Player.

Information sur le site des fichiers MP3

musici.channeli.net (<http://musici.channeli.net>)
MP3.com (<http://www.mp3.com>)
MP3-2000.com (<http://www.mp3-2000.com>)
MP3now.com (<http://www.mp3now.com>)

MESSAGES ERREURS MP3

Les messages erreurs principaux sont les suivants et peuvent être affichés lorsque vous utiliser MP3 Explorer.

Messages erreurs	Points de vérification	Solutions	Remarques
Le Player n'est pas prêt	1) Est-ce que le câble est branché correctement ? 2) Est-ce que le lecteur est arrêté ?	⚡ Réinsérez le câble correctement ⚡ Arrêter le lecteur	Après avoir résolu le problème appuyer sur le bouton [retry] Ou quitter MP3 explorer et activer le à nouveau.
Il n'y a pas de carte .	1) Vérifiez que la carte est insérée correctement 2) Est ce que le câble est branché correctement ?	⚡ Insérez la carte correctement ⚡ Réinsérez le cable correctement	Après insérer, pressez [ok] ou le bouton Card1/2} pour détecter la carte à nouveau Quitter MP3 explorer et activer le à nouveau..
Pas assez d'espace dans la carte.	Est-ce que la taille du fichier à télécharger est plus grand que l'espace restant dans la carte ?	⚡ Remplacer la carte ou retirer les fichiers dans la carte, puis essayer à nouveau	
La carte n'est pas formatée	La carte n'est formatée. Le format de la carte s'il vous plait.		

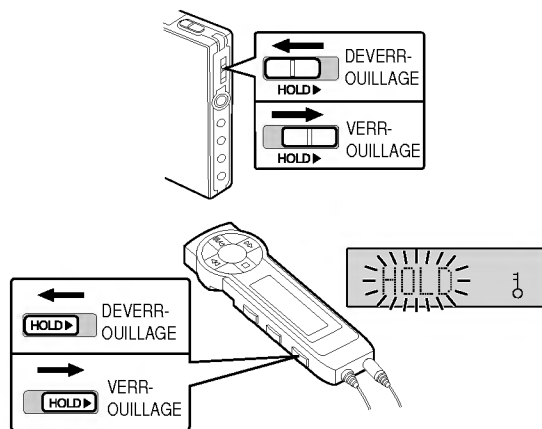
AVANT LE FONCTIONNEMENT

HOLD

La fonction HOLD verrouille séparément l'unité principale et la télécommande pour les empêcher de fonctionner quand vous appuyez accidentellement sur le bouton. Déverrouillez-le avant le fonctionnement.

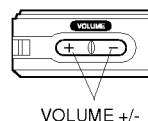
Si vous placez HOLD dans la position de verrouillage ou appuyez sur un bouton en position de verrouillage, le **HOLD** clignotera 5 fois.

Vous pouvez également contrôler le volume de la télécommande en position de verrouillage.



24

Affichage des contrastes



En mode d'arrêt, appuyez sur le bouton de VOLUME+ sur l'unité principale, chaque fois que le bouton est appuyé l'écran de la télécommande s'obscurcira graduellement. Tandis que si vous appuyez sur le bouton VOLUME-, l'écran s'éclaircira graduellement.

La luminosité initiale de l'écran est placée à 5 et elle peut être programmée de 5 à 15.

Affichage de la lumière



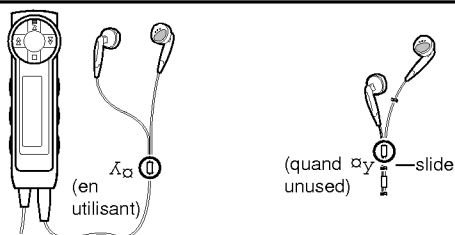
La nuit ou dans un endroit sombre appuyez sur le bouton LIGHT de la télécommande, la lumière durera 10 secondes et vous pouvez voir le mode actuel sur l'écran.

A condition que le câble des données d'entrée/sortie soit relié entre votre MP3 Player et un PC, le voyant de l'écran de la télécommande n'est pas illuminé.

25

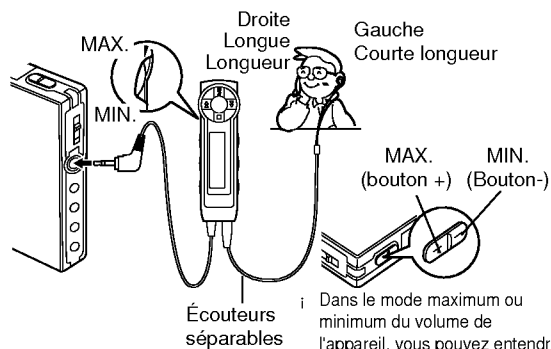
AVANT LE FONCTIONNEMENT

Utilisation des écouteurs



ε Pour éviter d'avoir des écouteurs emmêlés, glisser le diviseur vers le haut.

ε Vous pouvez attacher le contrôleur de télécommande avec le clip sur l'arrière de la télécommande.

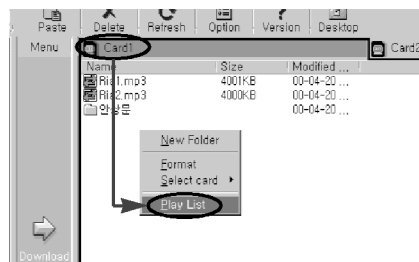


<contrôleur télécommande > <réglage du volume>

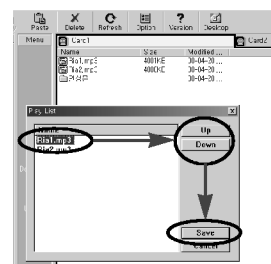
26

Contrôle de la séquence d'écoute

- 1 Choisir la Card1 ou Card2.
- 2 Cliquer sur le bouton droit de la souris du PC, vous pouvez voir la boîte de dialogue suivante.



- 3 Cliquer sur le bouton Play List de la boîte de dialogue ci-dessus et vous pouvez voir la boîte de contrôle Play List comme sur celle de droite. Choisir un fichier musique mp3 et contrôler la séquence d'écoute en utilisant le bouton Up & Down de la boîte de dialogue à droite et cliquer sur le bouton Save.

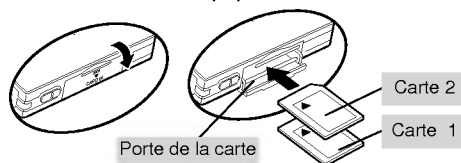


27

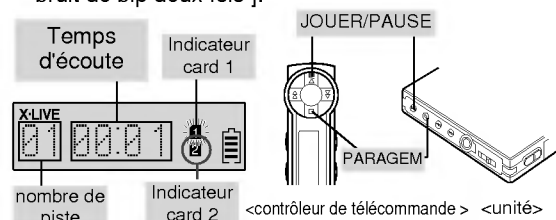
JOUER LES FICHIERS MP3 FILES

Pour jouer un fichier MP3

- 1 Ouvrir la porte de la Carte et charger les cartes de Multimedia 1 ou (et) 2 .



- 2 Presser le bouton PLAY/PAUSE pour jouer la carte 1 [] il est en surimpression sur l'écran et vous pouvez entendre le bruit de bip deux fois] si vous voulez jouer la carte 2, appuyer et tenir le bouton PLAY du MP3 pendant environ 2 secondes. [] surimpression sur l'écran et vous pouvez entendre le bruit de bip deux fois].



- ⚡" Chaque fois que la piste est changée vous pouvez visualiser sur l'écran le nom de la piste et le nom de l'artiste. Si vous l'utilisez sur votre PC, grâce aux données qui sont enregistrées dans la carte de multimédia, vous pouvez éditer le nom de la piste et le nom de l'artiste dans le 'file Info'menu sur un logiciel de playback du PC MP3.

I Turn To ➔ Christina

- 3 les fichiers MP3 de la Carte 1 ou la Carte 2 joueront avec répétition jusqu'à ce que vous pressez le bouton STOP.
- 4 Pour mettre en attente la piste, presser le bouton PLAY/PAUSE () et PAUSE apparaît sur l'écran. Pour continuer de jouer, presser le bouton à nouveau
- 5 Pour arrêter de jouer, presser le bouton STOP.
- 6 Si vous continuez de jouer le fichier MP3 à partir du mode stop. Il se mettra en route à partir de l'endroit où il s'est arrêté.

CONSEILS

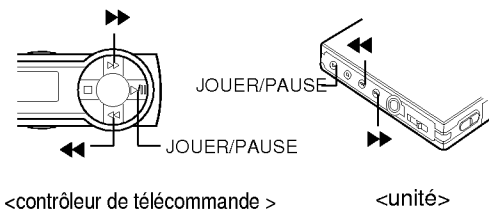
- ⚡" Extension des fichiers jouables dans le MP3 Player.
- ⌘ Les fichiers dont l'extension est MP3*(MP3)
 - ⌘ Les fichiers dont l'extension est GU3(*.GU3) parmi des fichiers MP3 codés(si vous téléchargez le fichiers codés dans votre PC par le service DIGICAP sur Internet ou par les réseaux PC, leurs extensions changera à CA. Si vous téléchargez ces fichiers CA dans MMC du MP3 player par MP3 Explorer, leur extension changera à *.GU3.)
- ⚡" L'indicateur de la carte 1/2 clignote dans l'écran seulement lorsque MP3. est entrain de fonctionner.
- ⚡" S'il n'y a aucune carte lorsqu'il joue, le nombre de carte correspondante n'apparaît pas sur l'écran.
- ⚡" S'il n'y a aucune carte ou vous essayez de jouer une carte avec aucun fichier MP3, l'alarme bip 4 fois.

JOUER LES FICHIERS MP3 FILES

NOTES

⊕MP3 Explorer est l'application qui est employée pour télécharger sur le MP3 player portatif et pour jouer n'importe quel fichier de musique avec des extensions de MP3 (*.mp3) ou de CA (*.ca) mise en mémoire dans le PC. Si vous téléchargez n'importe quel fichier de musique dont l'extension est CA, elle détecte l'identification de la carte de multimédia (MMC), change son extension à GU3, et la sauvegarde. Ceci est une protection contre la reproduction non autorisée qui est exigée par les organismes de musique de droit d'auteur. Vous pouvez jouer le fichier de musique téléchargé avec l'extension de GU3 dans le MP3 player avec la même qualité de son d'un CD. Les fichiers de musique avec l'extension de GU3 enregistré dans cette carte de multimédia peuvent être joués dans tous les MP3 players fabriqués par LG Electronics Inc. Mais, au cas où vous téléchargez le fichier de musique avec l'extension de GU3 sur le PC, vous ne pouvez pas jouer le fichier de musique.

⊖Si vous téléchargez sur le PC n'importe quel fichier GU3 (*.GU3) qui a été téléchargé dans un MP3player, puis téléchargé dans une autre carte ne sera pas joué ou le playback sera interrompu, en raison du verrouillage de prévention de reproduction.



Sauter au commencement de la piste

Vous pouvez localiser le début de n'importe quelle piste sur une carte 1 ou la carte 2.

Appuyer sur le bouton ►► ou ◀◀ pendant que le fichier MP3 joue.

Pour retourner au début de la piste actuelle ou précédente

Appuyer sur le bouton ◀◀ brièvement une fois (1) pour retourner au début de la piste actuelle.

Appuyer sur le bouton ◀◀ brièvement avec répétition pour sauter la piste(s) en arrière une par une.

Pour sauter les pistes

Appuyer sur le bouton ►► avec répétition pour sauter les pistes en avant une par une .

JOUER LES FICHIERS MP3 FILES

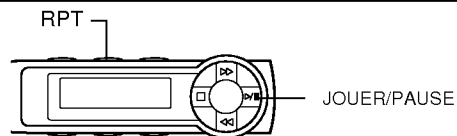
Intro Scan

Intro Scan est la fonction qui introduit les 10 premières secondes seulement pour chaque piste des fichiers MP3.

Appuyer et maintenir le bouton ►► ou ◀◀ à peu près pendant 2 secondes lorsque le fichier MP3 joue. "INTRO et le nombre de piste" est en surimpression sur l'écran.

Pour jouer d'une manière répétitive une piste qui vient d'être introduite, appuyez sur le bouton MP3 PLAY/PAUSE.(►||◄).

Répéter

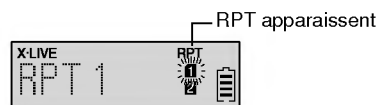


<Contrôleur de télécommande>

Pour réjouer une piste

Appuyez sur le bouton RPT brièvement une fois pendant que le fichier MP3 joue, pour afficher RPT1 pour un moment sur l'écran.

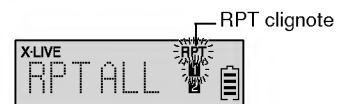
Pour l'annuler, appuyez à nouveau une fois sur le bouton RPT brièvement.



32

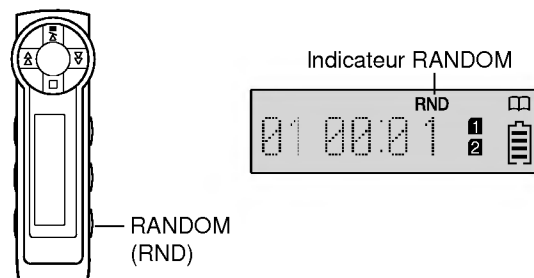
Pour répéter toutes les pistes sur la carte actuelle

Appuyez sur le bouton RPT brièvement deux fois pendant que le fichier MP3 joue pour afficher 'RPT ALL' pour un moment sur l'écran.



Jouer le Random

Appuyez sur le bouton RANDOM brièvement une fois (i) pendant que le fichier MP3 joue. Toutes les pistes sur toutes les cartes (Carte 1 et Carte 2) dans le compartiment de la Carte sélectionnée peuvent jouer d'une façon sélective.



33

JOUER LES FICHIERS MP3 FILES

Pour annuler la fonction random


Appuyez sur le bouton RANDOM brièvement une fois afin que l'indicateur RND sur l'écran disparaisse.

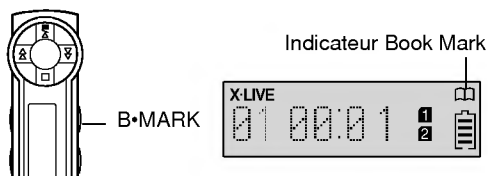
Pour sauter les pistes dans le mode random


Appuyez sur le bouton ►► ou ◀◀ la piste suivante est choisie par random.


La fonction MP3 Book Mark

Si vous programmez le Book Mark pendant que le fichier MP3 fonctionne, vous pouvez chercher le point de programmation de la piste automatiquement.

☞ Appuyez et maintenez le bouton MARK B pour 2 secondes environ, pour afficher '  ' pendant que le fichier MP3 joue.



☞ Pendant que l'autre piste ou l'autre point de programmation joue, appuyez sur le bouton MARK•B brièvement une fois (). Le lecteur recherche automatiquement et joue le point de programmation. Cela fonctionne dans la carte qui est entrain de jouer seulement.

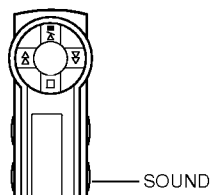
☞ Pour l'annuler, appuyez le bouton MARK B pour 2 secondes environ, afin que le '  ' disparaisse.

NOTE

☞ Si la carte est changée, la programmation du BOOK MARK est annulée.

AUTRES FONCTIONS

L'équalizer



Pour sélectionner le son que vous désirez, appuyez sur SOUND pendant le playback.

↵ Appuyez sur SOUND une fois pour choisir le X-LIVE.

↵ Appuyez sur SOUND une nouvelle fois pour choisir le POP.

f Appuyez sur SOUND une nouvelle fois pour sélectionner le son normal. (POP disparaîtra de l'écran.)

Caractéristiques

Section MP3

Fréquence 20 Hz ~ 20 kHz

Mémoire (Multimedia carte) 16 MB ou 32 MB
(extensible)

Général

Force du courant requis Piles AA/R6 (1.5V)
Piles rechargeables (1.2V)

Courant de sortie 2.5 mW + 2.5 mW

Équalizer NORMAL/X-LIVE/POP

Prise de télécommande ⌀3.5 mm.

Dimensions(W H D) 71 x 76 x 15 mm.

Poids(sans piles) à peu près 60 g.

**Les dessins et les caractéristiques sont
sujets à des changements sans notification
pour des améliorations.**