

Récapitulatif des programmes

Type de linge Respectez l'étiquette d'entretien !	Quantité maxi. de linge	Programme	Degré de salissure, Remarques*	Options/ Réglages	Durée du programme en min. (env.) **		
Textiles solides, résistant à l'ébullition par ex. en coton ou en lin 	5,0 kg	Couleurs 30, 40, 60 °C	normal	«Cycles intensifs»	120		
			léger	aucune	60 – 80		
			Rinçage supplémentaire	«Rinçage Plus»	70 – 90		
			Froissage évité	«Antifroissage»	63 – 83		
			Le linge demeure dans la dernière eau de rinçage	«Sans essorage final»	45 – 65		
		Couleurs 60 °C Spécial Taches	normal à très sale	aucune	130		
			très sale	«Cycles intensifs»	140		
			très sale	aucune	105		
		Textiles solides en coton et textiles d'entretien facile – Vous pouvez laver ensemble différents types de linge. 	3,0 kg	Mix 30 °C	normal	«Cycles intensifs»	55
					léger	aucune	35
Rinçage supplémentaire	«Rinçage Plus»				42		
Froissage évité	«Antifroissage»				42		
Le linge demeure dans la dernière eau de rinçage	«Sans essorage final»				28		
Textiles d'entretien facile par ex. en coton, lin, matière synthétique ou tissu mixte 	3,0 kg	Synthétiques 30, 40, 60 °C	normal	«Cycles intensifs»	78 – 80		
			léger	aucune	45 – 60		
			Rinçage supplémentaire	«Rinçage Plus»	52 – 67		
			Froissage évité	«Antifroissage»	49 – 64		
			Le linge demeure dans la dernière eau de rinçage	«Sans essorage final»	35 – 50		
Textiles délicats lavables en machine par en soie, satin, matière synthétique ou tissu mixte (voilages par ex.) 	2,0 kg	Délicat/Soie à 30 °C	normal	«Cycles intensifs»	45		
			léger	aucune	35		
			Rinçage supplémentaire	«Rinçage Plus»	40		
			Froissage évité	«Antifroissage»	43		
			Le linge demeure dans la dernière eau de rinçage	«Sans essorage final»	29		
Textiles en laine ou contenant de la laine, lavables à la main ou en machine par ex. cachemire, mohair ou angora 	2,0 kg	Laine , Froid à 30 °C	normal	«Cycles intensifs»	50		
			léger	aucune	25 – 30		
			Rinçage supplémentaire	«Rinçage Plus»	31 – 36		
			Froissage évité	«Antifroissage»	25 – 30		
			Le linge demeure dans la dernière eau de rinçage	«Sans essorage final»	21 – 26		

Programmes supplémentaires

Programmeur	Remarques/Utilisation	Durée du programme en min. (env.) *
Rinçage	Rinçage séparé suivi d'un essorage, pour rincer le linge lavé à la main ou pour amidonner. Veuillez respecter les vitesses d'essorage maximum mentionnées dans les notices d'utilisation et d'installation.	20
Essorage	Essorage séparé, du linge lavé à la main. Avant l'essorage, l'appareil vidange le bain lessiviel ou l'eau de rinçage. Veuillez respecter les vitesses d'essorage maximum mentionnées dans les notices d'utilisation et d'installation.	10
Vidange	Vidange de l'eau de rinçage après un programme qui incluait le réglage «Sans essorage final» pour ménager le linge délicat.	1

* Dans les programmes avec «Prélavage: Oui» (réglable dans le menu), répartissez le produit lessiviel entre les compartiments **I** et **II** ; avec le Blanc/les Couleurs, les programmes s'allongent de 20 minutes, de 18 minutes avec les Synthétiques et de 15 minutes avec le linge Délicat. Lorsque vous utilisez des programmes avec «Prélavage: Non», versez le produit lessiviel dans le compartiment **II** (gauche).

** La durée du programme varie par rapport aux durées indiquées, ceci suivant la pression de l'eau, sa dureté, sa température d'arrivée, suivant la température ambiante, le type et la quantité de linge, le produit lessiviel utilisé, suivant les variations de la tension-secteur et les fonctions supplémentaires sélectionnées.

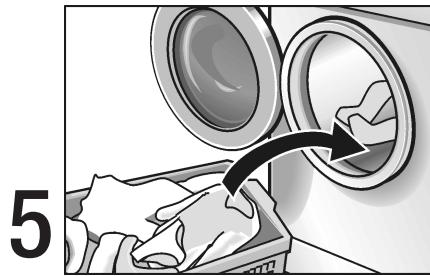
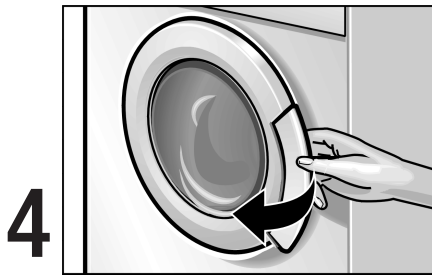
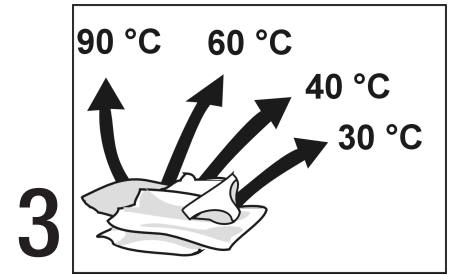
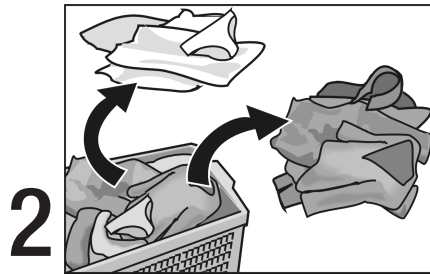
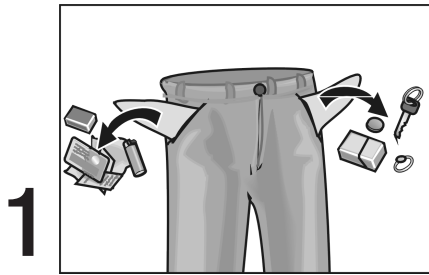
Vous trouverez des informations plus détaillées dans les notices d'utilisation et d'installation.
Lisez ces notices attentivement et respectez les consignes de sécurité qu'elles contiennent.

0701 fr
5500 008 795

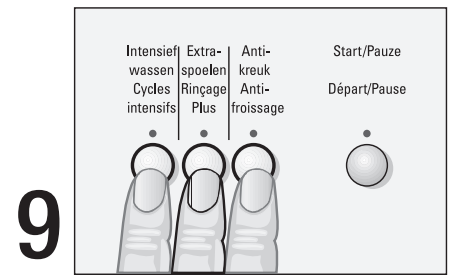
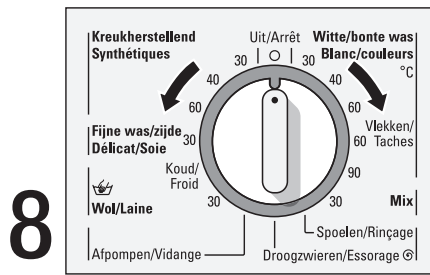
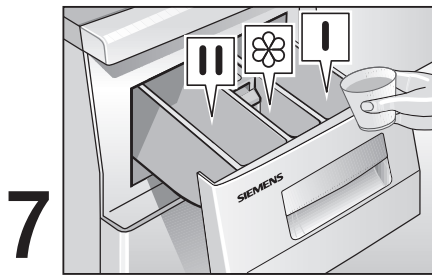


Notice succincte

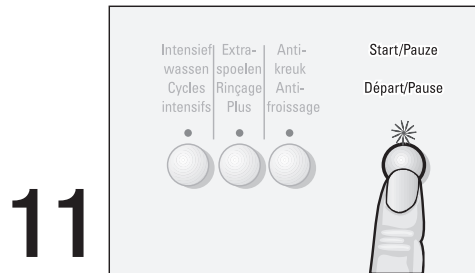
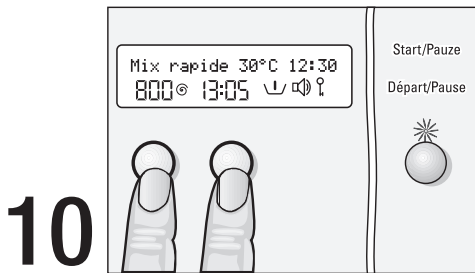
Avant d'utiliser ce lave-linge pour la première fois, veuillez impérativement lire les notices d'utilisation et d'installation et en respecter le contenu.



Si nécessaire



Si nécessaire



En fin de programme

