

NETTOYAGE PYROLYTIQUE

■ PYROLYSE IMMÉDIATE

Votre four est équipé d'un système "pyrostart" permettant le démarrage **immédiat** de la pyrolyse, lorsque votre programmateur est en position manuelle.

Pour cela, il suffit de placer le commutateur de fonction sur la position "pyrolyse"; celle-ci démarre aussitôt pour une durée prédéterminée. Si votre programmateur n'était pas en position manuelle, mettez-le dans cette position comme indiqué au chapitre "Programmateur".

■ PYROLYSE DIFFÉRÉE

Votre four peut également effectuer une pyrolyse, pour la durée déterminée par le système pyrostart, avec un **départ à une heure différée**. Pour cela, agissez comme indiqué au chapitre "Programmateur, programmation d'une pyrolyse différée".

Important: pour la **durée de pyrolyse**, et bien que le système pyrostart soit programmé pour une durée inférieure, affichez **120 minutes**.

■ INDICATEUR DE PYROLYSE

Le voyant couleur cristal sur le bandeau est l'indicateur de pyrolyse. Il ne s'éteindra que si vous avez placé le commutateur sur une autre position que la pyrolyse, **et** si la porte est déverrouillée. En effet, au-delà d'une certaine température du four la porte est automatiquement condamnée. Il ne faudra donc pas forcer pour déverrouiller la porte si ce voyant est resté allumé: attendez son extinction.

NOTA: Ne laissez pas vos enfants jouer avec les commandes du four. Ils pourraient déclencher la pyrolyse, alors que des accessoires sont présents dans le four, ce qui est proscrit. N'interrompez pas une pyrolyse en cours, cela pourrait influencer sur le temps de la pyrolyse suivante.

SERVICE APRES-VENTE:

Pour tout problème nécessitant une intervention du service après-vente, la communication du type et du numéro de série de votre appareil sera nécessaire. Vous trouverez ces informations sur la plaque signalétique visible, porte ouverte, dans le bas du four. Recopiez-les dès maintenant dans le cadre ci-dessous.



ACCES COMMUNICATION Imp. Nouvelle St-Jean-de-Braye

Brandt

C'EST AUSSI LE MINITEL...
...Pour en savoir plus sur ce produit
ou sur n'importe quel autre de nos gammes

- LAVE-LINGE (notamment BB40 et sa CAPACITÉ VARIABLE)
- SÈCHE-LINGE • LAVE-VAISSELLE
- COMBIS • DUOS • CONGÉLATEURS
- CUISINIÈRES • MICRO-ONDES • ENCASTRABLES
(Fours, Tables, Hottes, Lave-vaisselle, Réfrigérateurs....)

TAPEZ **3615**
CODE BRANDT

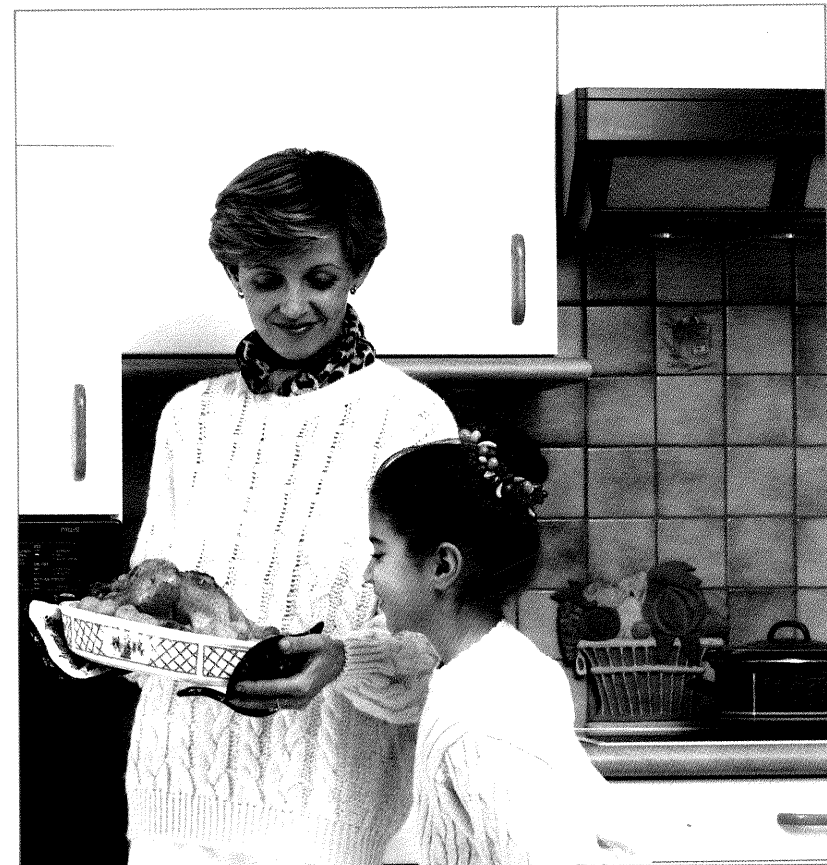
F

OUR

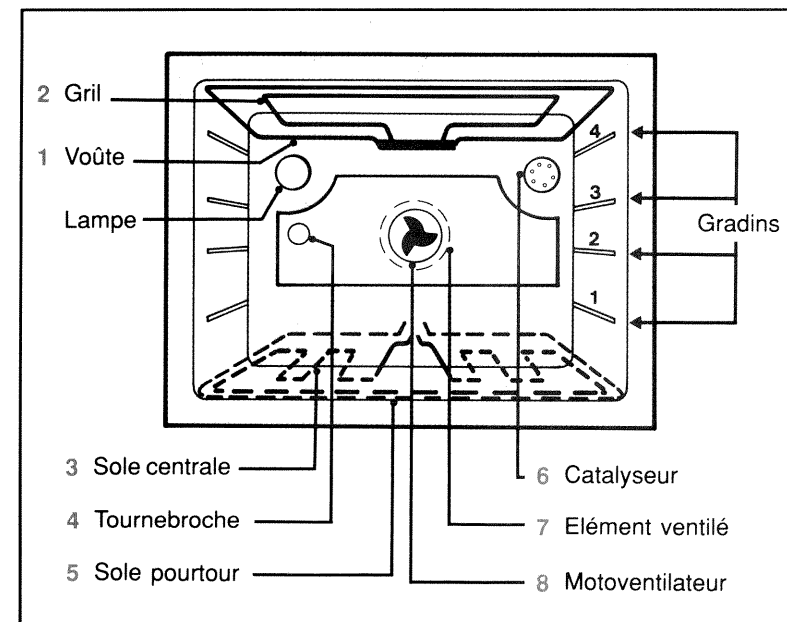
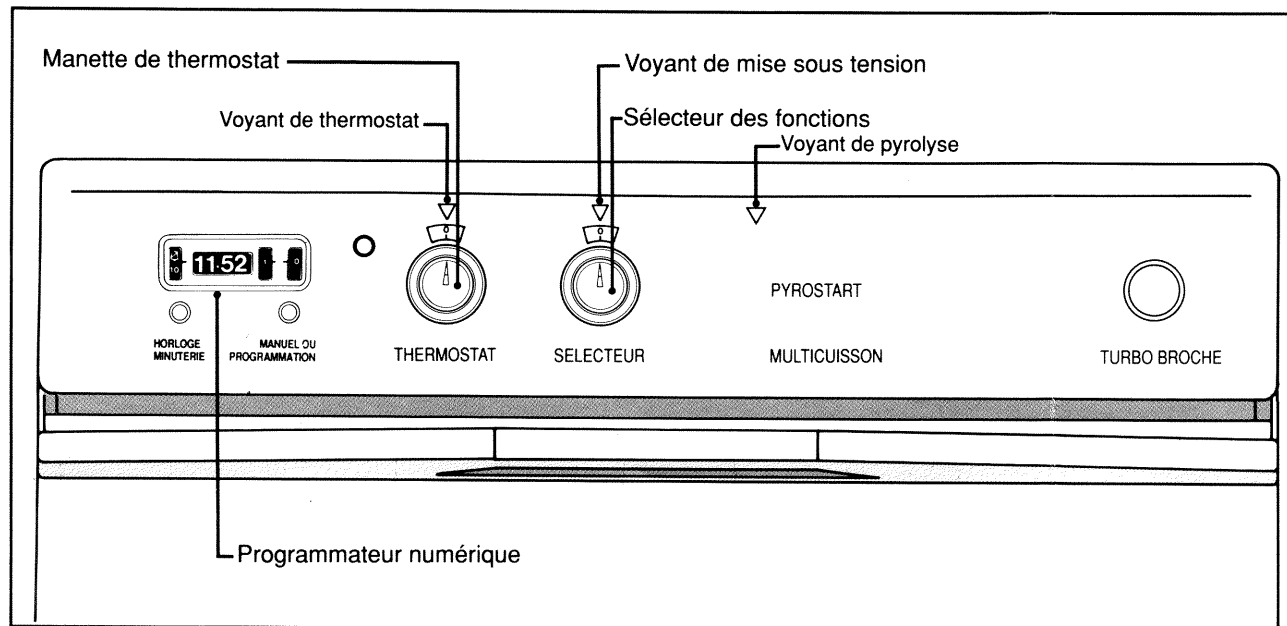
ENCASTRABLE

Brandt
CONSTRUIT POUR DURER

NOTICE D'UTILISATION



FOUR ELECTRIQUE multicuisson luxe convection naturelle ou forcée, à nettoyage par pyrolyse



FONCTIONS DU FOUR

Symboles de fonction							
	Four pulsé	Sole pulsée	Traditionnel	Traditionnel pulsé	Gril moyen pulsé	Gril fort	Pyrolyse
Éléments sous tension	5+6+7+8	3+5+8+6	1+3+5+6	1+3+5+6+8	2+8+6 (+ 4 au choix)	1+2+6 (+ 4 au choix)	2+5+6 puis 2+5
Cuissons conseillées	POISSONS VIANDES BLANCHES	PÂTISSERIES	VIANDES BLANCHES ET ROUGES PÂTISSERIES	PÂTISSERIES VIANDES BLANCHES	GRILLADES TOURNEBROCHE	GRILLADES TOURNEBROCHE	

TEMPÉRATURES

Températures approximatives en fonction "Traditionnel"
 Les températures dans les autres fonctions (hors grils) sont légèrement inférieures (environ 5 degrés).
 Les températures en gril moyen pulsé sont nettement plus basses, en particulier au-delà du repère 5 du thermostat (10 à 15 degrés en moins).

1	2	3	4	5	6	7	8	9	10
70 °C	95 °C	120 °C	145 °C	170 °C	195 °C	220 °C	245 °C	270 °C	295 °C

CARACTÉRISTIQUES DU FOUR

PUISSANCE EN WATTS	Four pulsé	Sole pulsée	Traditionnel	Traditionnel pulsé	Gril moyen pulsé	Gril fort	Pyrolyse
		2650 W	1600 W	2365 W	2400 W	2000 W	2765 W
Consommation du four pour un volume utile de 49 l. (norme NF) <ul style="list-style-type: none"> - Montée à 200 °C : 0,51 kWh - Maintien 1 h à 200 °C : 0,48 kWh - Nettoyage par pyrolyse 80 minutes : 2,80 kWh 							

important

- La porte est chaude pendant le fonctionnement du four, éloignez les jeunes enfants.
- Tous les ustensiles, autres que ceux spécifiés dans la notice d'instructions comme pouvant rester pendant la pyrolyse, et toutes éclaboussures excessives doivent être enlevés avant de commencer le processus de nettoyage par pyrolyse.
- Ne garnissez pas votre four de feuilles en aluminium. Sinon, il en résulterait une accumulation de chaleur qui influencerait désavantageusement le résultat de la cuisson et endommagerait l'émail.
- Reportez-vous au guide pratique pour l'utilisation de la casserolierie et du tournebroche, et pour toute information complémentaire (installation, entretien, utilisation).

TABLEAU DES CUISSONS avec plat unique

RECETTES	FONCTIONS DU FOUR	POSITION THERMOSTAT	TEMPS DE CUISSON EN MINUTES	GRADIN A PARTIR DU BAS	OBSERVATIONS
	PORTE FERMEE				
AGNEAU					
Côtelettes	GRIL M.PULSE GRIL FORT	9 9	6 à 8	4 (3) (5) 4 (3) (5)	Selon épaisseur et nombre Au grill fort si les cotes couvrent toute la grille
Gigot	TRADITIONNEL	7	15 (1)	2 (4)	Selon grosseur
Selle	TRADITIONNEL	7	15 à 20 (1)	2 (4)	Selon épaisseur
BOEUF					
Entrecôte	GRIL FORT	9	8 à 10	4 (3) (5)	Selon épaisseur
Rôti	TRADITIONNEL	8	15 (1)	2 (4)	Selon épaisseur
CAKE	TRADI.PULSE	5	55 à 60	2 (4)	Selon épaisseur et moule
CHOUX (pâte à)	TRADITIONNEL	6	40 à 45	2	Selon grosseur sur plat lèchefrite multi-usages
DORADE	FOUR PULSE	7	25 à 35	1 (4)	Selon grosseur
DINDE	TRADITIONNEL	6	25 à 30 (1)	1 (3)	Selon grosseur
GRATIN DAUPHINOIS	FOUR PULSE	5	45 à 55	1 (3)	Selon quantité
LAPIN ROTI	FOUR PULSE	6	25 (1)	2 (4)	
MAQUEREUX GRILLES	GRIL M.PULSE	9	20	3 (2)	Grille et plat lèchefrite multi-usages. Si quantité régler sur grill fort
MERINGUES	SOLE PULSEE	1	60 à 80	3	Sur plat lèchefrite multi-usages + 30 min. sans chauffage
PAIN	FOUR PULSE	7	20 à 25	2	Selon grosseur sur plat lèchefrite multi-usages
PATE BRISEE	TRADI.PULSE	8	15 à 20	1 (4)	Non garnie selon moule
PATE FEUILLETEE	TRADITIONNEL	8	15 à 20	2	Sur plat lèchefrite multi-usages
PATE SABLEE (tarte)	TRADI.PULSE	6	35 à 45	1 (4)	Selon garniture
PINTADE	FOUR PULSE	6	25 (1)	2 (4)	Selon grosseur
PIZZA	FOUR PULSE	7	30 à 35	1	Sur plat lèchefrite multi-usages
PORC (rôti)	FOUR PULSE	6	40 (1)	1 (4)	Selon épaisseur
POULET (rôti)	TRADI.PULSE	6	25 (1)	2 (4)	Selon grosseur
POULET (T.B.)	GRIL M.PULSE	8	25 (1)	BROCHE (5)	Selon grosseur
QUATRE-QUARTS	SOLE PULSEE	5	45 à 50	3 (3)	Selon épaisseur et moule
QUICHE LORRAINE	TRADI.PULSE	7	35 à 40	1 ou 2 (3)	Selon épaisseur et moule
SABLES	TRADITIONNEL	5	20	3	Sur plat lèchefrite multi-usages
SOUFFLE (fromage)	TRADITIONNEL	5	35 à 40	2 (4)	Selon quantité
TARTE AUX FRUITS	TRADI.PULSE	7	35 à 40	1 ou 2 (4)	Selon moule
TOMATES FARCIES	SOLE PULSEE	7	35 à 45	1 (4)	Selon grosseur
VEAU (rôti)	FOUR PULSE	6	40 (1)	1 (4)	

(1) Temps de cuisson pour 500 grammes

(2) Grille convexe



(5) Plat lèchefrite multi-usages au gradin inférieur

(3) Grille concave



(4) Grille plate



Avant d'enfourner les plats pour les cuissons en "Traditionnel", préchauffez le four pendant 10 à 15 minutes à la température de cuisson choisie sur la position "Four pulsé".

NOTA Les positions de réglage du thermostat sont données à titre indicatif. Aussi, afin d'éviter une production anormale de fumées pouvant résulter d'une température excessive de cuisson, il y a lieu d'ajuster cette dernière en réglant le thermostat sur un chiffre plus faible.

CUISSONS SIMULTANÉES

Votre appareil est conçu pour pouvoir effectuer des cuissons simultanées de plats différents, avec une même qualité de résultat. La qualité de cuisson est d'autant meilleure que les plats choisis se cuisent individuellement avec des positions de thermostat assez proches. Dans ce cas, procédez comme suit, en vous basant sur le tableau de cuisson ci-dessus.

- Choix de la température : Si les plats à cuire nécessitent la même position de thermostat, conservez donc cette position conseillée ci-dessus. Si les plats à cuire ne demandent pas la même position de thermostat, réglez le thermostat du four sur la moyenne des positions conseillées ci-dessus.

Exemple :
Tarte seule : thermostat 7
Poulet rôti seul : thermostat 6
Donc en simultané : entre 6 et 7

- Choix de la durée de cuisson : Si les températures de cuisson conseillées ci-dessus sont différentes, le choix d'une température moyenne implique d'allonger le temps de cuisson du plat à la température initialement la plus élevée, et inversement.

Exemple :
Tarte seule : 35 à 40 minutes
Poulet rôti : (500 g) : 25 minutes
En simultané :
tarte : 40 à 45 minutes
Poulet rôti : 20 minutes

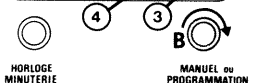
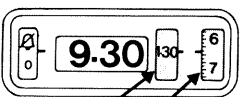
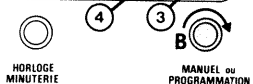
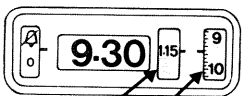
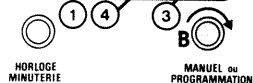
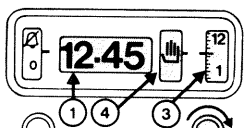
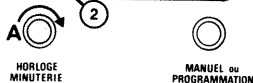
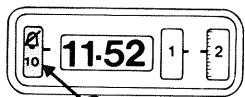
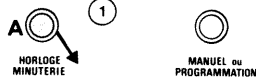
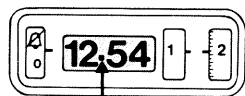
- Choix du gradin : Gardez les viandes au gradin du bas en général. Mettez les gâteaux et poissons aux gradins du haut.
- Choix de la fonction : Quelle que soit la fonction proposée ci-dessus, les cuissons simultanées se font en "Four pulsé".

NOTA: Avec ce type de four, la cuisson sur 3 niveaux est possible, en utilisant les règles énoncées ci-dessus.

Indicence des moules sur les cuissons : Si vous utilisez des moules aluminium avec intérieur anti-adhésif et extérieur coloré, en fonte émaillée, ou aluminium anodisé, remontez d'un gradin. Ces moules sont préconisées pour une cuisson croustillante : (tarte, quiche...).

PROGRAMMATEUR

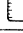
Le programmeur n'est utilisable qu'une fois le four mis sous tension




Mise à l'heure. Tirez sur le bouton **A** et repoussez-le lorsque l'heure exacte apparaît dans l'afficheur ① .

Le réglage est définitif, sauf en cas de changement d'horaire (été, hiver) ou de coupure de courant.

Fonctionnement en minuterie. Cette fonction ne permet pas la commande de mise en marche (ou d'arrêt) du four, du grilloir. Elle donne simplement une indication sonore du temps écoulé.

1. Tournez le bouton **A** pour afficher le temps choisie en ② .
Exemple : ici, 10 minutes.
2. Pour arrêter le signal sonore, tournez le bouton **A** pour faire apparaître  dans le cadran ② .

Cuisson sans programmation (position manuelle et pyrostart)

1. Assurez-vous que l'heure affichée dans le cadran ③ correspond à l'heure de l'afficheur ① . Si ce n'est pas le cas:
 - Poussez et tournez le bouton **B** pour afficher le symbole "0" dans le cadran ④ .
 - Tirez et tournez le bouton **B** jusqu'au déclic. L'affichage dans ① et ③ est alors identique. Repoussez le bouton **B**.
2. Tournez le bouton **B** jusqu'à ce que le symbole  (position manuelle) s'affiche dans le cadran ④ .

Programmation d'une cuisson immédiate.

Cette programmation permet de démarrer immédiatement une cuisson, pour la durée choisie.

1. Vérifiez l'exactitude de l'heure indiquée, ex : 9 h 30
2. Assurez-vous que l'heure affichée au cadran ③ correspond à l'heure de l'afficheur ① . Si ce n'est pas le cas, opérez comme ci-dessus. (voir : Cuisson sans programmation) .
3. Tournez le bouton **B** jusqu'à l'affichage de la durée de cuisson choisie dans le cadran ④ , ex : 1 h 15.
4. Réglez votre four. La cuisson débute immédiatement.
Exemple : début de cuisson à 9 h 30 pour une durée de 1 h 15, soit fin de cuisson à 10 h 45.

Programmation d'une cuisson ou d'une pyrolyse différées

Cette programmation permet de démarrer une cuisson ou une pyrolyse, à une heure et pour une durée déterminées, sans votre présence.

1. Vérifiez l'exactitude de l'heure indiquée, ex : 9 h 30.
2. Poussez et tournez le bouton **B** pour afficher le symbole "0" dans le cadran ④ .
3. Tirez et tournez le bouton **B** pour afficher dans le cadran ③ l'heure choisie pour le début de la cuisson ou de la pyrolyse, ex : 6 h 30.
4. Poussez et tournez le bouton **B** pour afficher dans le cadran ④ la durée de la cuisson ou de la pyrolyse désirées, ex: 1 h 30.
5. Réglez votre four sur la fonction choisie (cuisson ou pyrolyse) selon la recette choisie.

Exemple : la cuisson (ou la pyrolyse) débutera à 6 h 30 pour une durée de 1 h 30, et s'achèvera donc à 8 h 00.