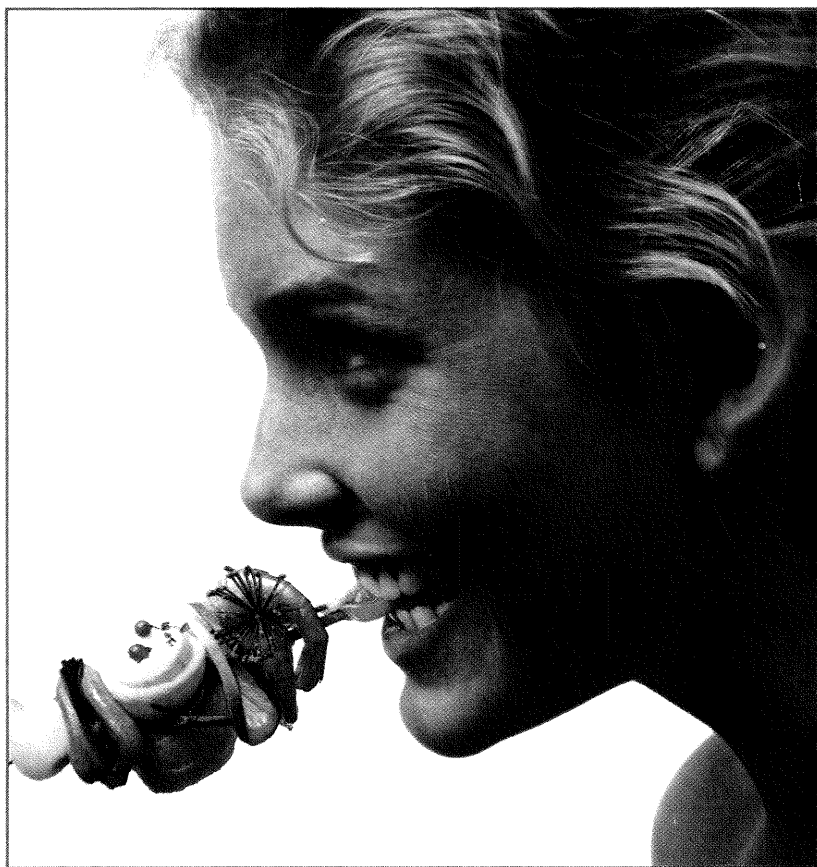


MICRO-ONDES

Brandt

NOTICE D'UTILISATION



UTILISATION

Utilisation de la fonction micro-ondes de 150W à 850W

Après avoir branché votre appareil :

- Ouvrez la porte à l'aide de **la touche d'ouverture de porte** .
- Placez l'aliment à cuire dans l'appareil, fermez la porte.
- Assurez-vous que la porte est bien fermée, dans le cas contraire, le four ne fonctionnera pas.
- Sélectionnez le programme à l'aide **du bouton de programmes** .
- Sélectionnez le temps à l'aide **du bouton de minuterie** .

Lorsque le temps désiré est inférieur à deux minutes, tournez le bouton de la minuterie au delà de deux minutes puis revenez en arrière sur la position choisie.

- Appuyez sur **la touche "DÉPART"**, le plateau tourne.

La fin de la cuisson est signalée par une sonnerie, le four s'arrête automatiquement, l'éclairage s'éteint.

Si vous ouvrez la porte avant la fin du programme, appuyez sur **la touche "DÉPART"** pour remettre votre appareil en fonctionnement.

Equivalence des symboles du bouton de programmes



MAINTIEN

Pour maintenir au chaud. Pour mettre à température ou décongeler du beurre, de la crème, du fromage, de la glace, du vin, ou tout autre aliment fragile.



DÉCONGÉLATION

Pour décongeler de la viande, le poisson, les fruits, le pain, les viennoiseries..., ou pour terminer les cuissons fragiles.



MIJOTAGE

Pour terminer les préparations commencées en "**CUISSON MAXI**", tels que haricots, lentilles, laitage.



CUISSON DOUCE

Pour terminer la cuisson de plats commencée en "**CUISSON MAXI**" qui risquent de trop cuire en surface, tels que rôti de veau, de porc....
Pour cuire des poissons fragiles : rougets, sardines....



CUISSON MAXI

Pour les légumes, poissons, volailles et potages.
Pour réchauffer tous les restes, plats cuisinés frais ou congelés....
Pour mettre à température les plats préparés et les légumes surgelés.

Madame, Monsieur,

Vous venez d'acquérir un appareil Brandt, et nous sommes heureux de vous compter parmi nos clients. Depuis plus de 40 ans, le premier souci de notre marque est la satisfaction de nos clients avec des produits robustes et fiables.

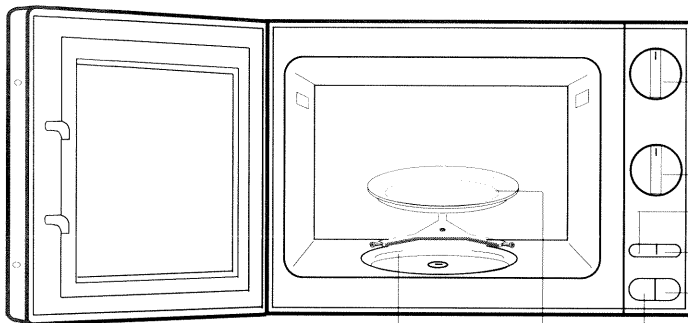
Nous apportons donc un grand soin à la qualité de fabrication et mettons dans nos produits toute notre expérience de 1^{er} fabricant français d'Electroménager .

Nous vous remercions de votre confiance et sommes convaincus que votre appareil Brandt vous donnera entière satisfaction dans son usage quotidien.

Avec les compliments de Brandt.

Jean-Louis Montoriol
Directeur général

PRÉSENTATION



Support à roulettes

Plateau tournant

Bouton de programmes
de 150W à 850W

Bouton de minuterie
Touche arrêt du plateau

Touche " 1000W "

Touche DÉPART

Touche d'ouverture de porte

LE PLATEAU TOURNANT permet une cuisson homogène de l'aliment sans manipulation. Il est guidé dans sa rotation par l'axe d'entraînement et le support à roulettes, il tourne indifféremment dans les deux sens. S'il ne tourne pas, vérifiez que tous les éléments sont bien positionnés. Il peut être utilisé comme plat de cuisson. Pour le retirer, appuyez sur le bord extérieur.



L'ARRÊT DU PLATEAU permet d'utiliser des grands plats sur toute la surface du four. Dans ce cas, il est nécessaire de tourner le plat ou de mélanger à mi-cuisson. Pour obtenir cette fonction, sélectionnez la **touche " arrêt du plateau "**.

CONSEILS

- Pour éviter de détériorer votre appareil, ne jamais le faire fonctionner à vide et sans plateau.
- Dans le cas de réchauffage de biberons (sans la tétine), agitez le lait et testez la température sur le dos de la main avant consommation.
- Dans le cas de réchauffage d'aliments pour enfants, il est nécessaire de mélanger et de vérifier la température avant consommation.
- Dans le cas de faibles charges (une saucisse, un croissant, etc...) posez un verre d'eau à côté de l'aliment.
- Le four à micro-ondes ne permet pas la cuisson des oeufs dans leur coquille. Pour cuire des oeufs au plat ou en cocotte ; il est nécessaire de percer le jaune, de programmer un temps court et de surveiller la cuisson.
- Dans le cas de liquide en ébullition, afin d'éviter un débordement, attendez 20 s avant d'y introduire un élément quelconque et de le sortir de l'appareil.
- Avant utilisation, assurez-vous que les récipients sont appropriés à l'usage d'un four à micro-ondes (par exemple : verre à feu, porcelaine,).
- Il est déconseillé d'utiliser des récipients métalliques, ainsi que fourchettes, cuillères, couteaux et liens en métal pour sachets de congélation familiale. Cependant, occasionnellement, vous pouvez procéder à la remise à température d'aliments conditionnés en barquette d'aluminium de faible hauteur (maximum 4 cm) sans le couvercle. Toutefois le temps de réchauffage sera légèrement plus long. **Dans ce cas veillez à ce que la barquette soit bien positionnée au centre du plateau en verre et qu'en aucun cas elle ne soit en contact avec les parois métalliques et la porte de l'appareil.**

Utilisation de la touche "1000W "

Cette touche vous donne la possibilité d'utiliser la puissance 1000W en continu ce qui vous permet de réaliser des gains de temps très importants.

Cependant, comme en cuisson traditionnelle, certains aliments demandent une cuisson plus douce, dans ce cas, il est préférable d'utiliser des puissances plus faibles.

Conseils :

- Il est recommandé d'utiliser la touche 1000W pour tous les liquides, les fruits, les légumes, et pour les préparations homogènes telle que la purée, velouté ...
- Utilisez la puissance 850W ou tout autre puissance intermédiaire pour les viandes, les poissons, et pour les préparations hétérogènes telles que paëlla, cassoulet ...

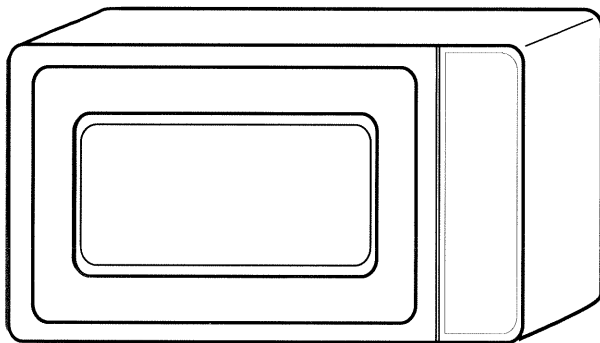
Fonctionnement :

- Sélectionnez un temps à l'aide **du bouton de minuterie** (lorsque le temps est inférieur à 2 minutes, tournez le bouton au delà de deux minutes, puis revenez en arrière sur la position désirée).
- Appuyez sur la **touche "1000W "**, le plateau tourne, le four s'éclaire.

Remarques :

- En cours de cuisson en puissance 850W ou autre, vous avez la possibilité de sélectionner la touche "1000W " ; le reste du temps de cuisson s'effectuera alors à la puissance 1000W.
- Si vous ouvrez la porte en cours de cuisson 1000W, appuyez sur la touche "1000W " pour poursuivre la cuisson.
- Si vous désirez annuler le fonctionnement de la touche "1000W ", ouvrez la porte avant d'effectuer une nouvelle programmation.

Consultez le guide du micro - ondes
qui est joint à votre notice d'utilisation.
Nous vous invitons à parcourir les chapitres suivants :



Installation

- Avant branchement
- Branchement
- Emplacement

Entretien

- Nettoyage
- Recommandations

En cas d'anomalie

Brandt

C'EST AUSSI LE MINITEL ...

... Pour en savoir plus sur ce produit
ou sur n'importe quel autre appareil de notre gamme :

- Congélateurs
- Réfrigérateurs
- Micro-ondes
- Cuisinières
- Lave-linge
- Sèche-linge
- Lave-vaisselle

TAPEZ 3615
CODE BRANDT