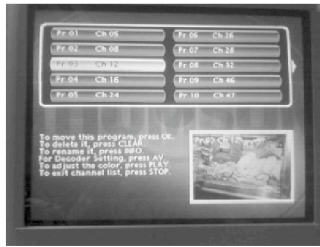


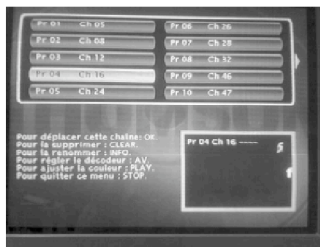
ENGLISH • Additional information about Auto-Installation and Channel Setting. Please take note if you live in a border area receiving signals in different TV standards.



If you are living in an area with reception of different TV standards, some stations might appear with unstable colour or no colour, after the auto installation is completed.

To choose the correct colour setting for each channel, please select from the main menu the **Set-up, Installation, Channel list**. From the channel list you can scroll through the preset stations and determine the right colour setting (PAL/SECAM) by pressing the **PLAY** button.

FRANÇAIS • Information complémentaire à propos de l'installation automatique et des réglages des canaux. Merci de prendre connaissance de ces indications si vous habitez dans une zone frontalière où différentes normes TV coexistent.



Si vous résidez dans une zone où vous pouvez capter différentes normes TV, il est possible que certaines chaînes n'apparaissent pas en couleurs ou que celles-ci soient instables après avoir terminé l'installation automatique des chaînes.

Pour choisir le réglage correct de couleurs pour chaque chaîne, choisissez successivement, à partir du menu principal, **Réglages** puis **Installation, Liste des chaînes**. Lorsque la liste des chaînes est à l'écran vous pouvez visionner les chaînes, une par une, et modifier le réglage de couleurs (PAL/SECAM) en appuyant sur la touche **PLAY**.

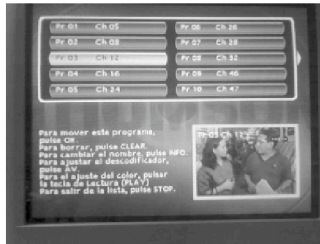
DEUTSCH • Zusätzliche Information zur Auto-Installation und Sendereinstellung. Zu Ihrer Beachtung, falls Sie in einem Grenzgebiet mit Empfang unterschiedlicher TV Standards wohnen



Falls Sie in einem Gebiet mit Empfang unterschiedlicher TV Standards leben, erscheinen einige Sender evtl. mit instabiler Farbe, oder ohne Farbe, nachdem die Auto-Installation abgeschlossen ist.

Zur Auswahl der richtigen Farbeinstellung eines jeden Senders, wählen Sie bitte im Hauptmenü das **Set-up**, dann **Installation**, dann **Senderliste**. Anhand der Senderliste können Sie durch die programmierten Senderblättern und die richtige Farbeinstellung (PAL/SECAM) durch Drücken der **PLAY** Taste bestimmen.

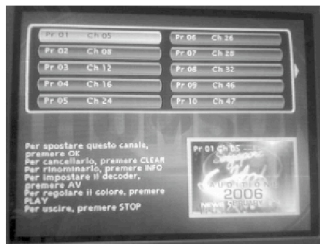
ESPAÑOL • Información adicional acerca de la Autoinstalación y el Ajuste de los Canales. **Por favor tenga en cuenta que si usted vive cerca de una frontera, puede recibir la señal en diferentes normas**



Si usted vive en una zona donde se reciban los canales de TV en diferentes normas, al finalizar la autoinstalación, algunos canales pueden aparecer con color inestable o sin color.

Para instalar la norma de color correcta en cada canal, por favor seleccione Menú Principal y después **Ajustes, Instalación, Lista de Canales**. Cuando aparezca la lista de canales, comprobar el color en cada uno de ellos y determinar el sistema adecuado (PAL/SECAM) pulsando la tecla **PLAY**.

ITALIANO • Informazioni aggiuntive relative all'auto-installazione e regolazione dei canali. **Vi preghiamo prendere buona nota delle seguenti indicazioni se abitate in zone di confine dove è possibile ricevere i segnali di diversi standard TV.**



Se risiedete in una zona dove è possibile captare i segnali di diversi standard TV, può succedere che certi canali non appaiano a colori o non siano ben regolati dopo aver terminato l'installazione automatica dei canali.

Per scegliere la corretta regolazione del colore di ogni canale, selezionate a partire dal Menù principale in successione **Impostazioni, Installazione, Elenco canali**. Dall'elenco che appare sullo schermo è possibile visionare i canali uno per uno e modificare la regolazione del colore (PAL/SECAM) premendo il tasto **PLAY**.