

# Commencez ici

HP Photosmart D7500 series



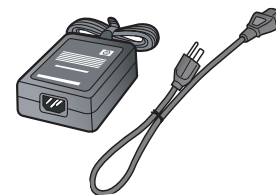
## 1 Ne connectez pas le câble USB avant d'y être invité à l'étape 9



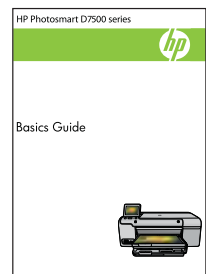
## 2 Contenu du carton



CD d'installation



Câble d'alimentation



Guide d'utilisation



Cartouches d'impression couleur



Tête d'impression



Papier photo 10 x 15\*



CD réinscriptible\*



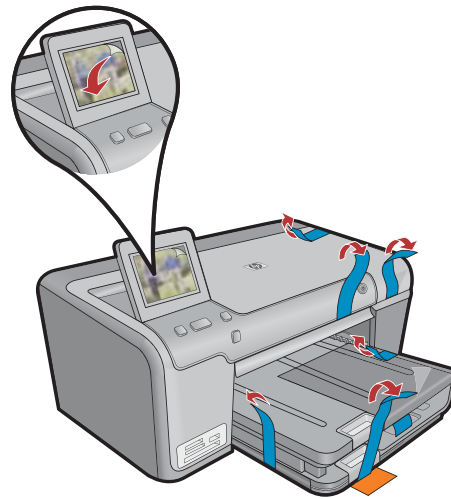
Câble USB\*

\*Peut être inclus

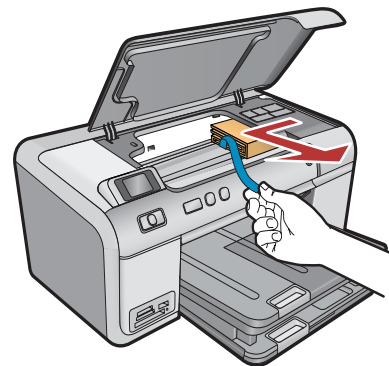


Q8440-90032

## 3 Retirez l'emballage

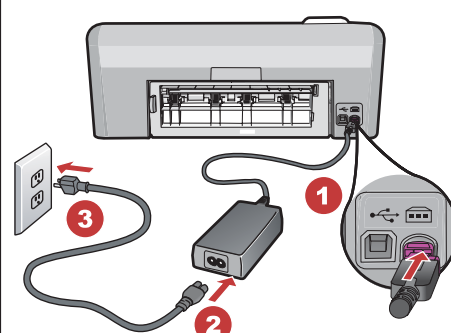


a. Retirez tous les rubans adhésifs du périphérique. Retirez le film de protection de l'écran d'affichage.

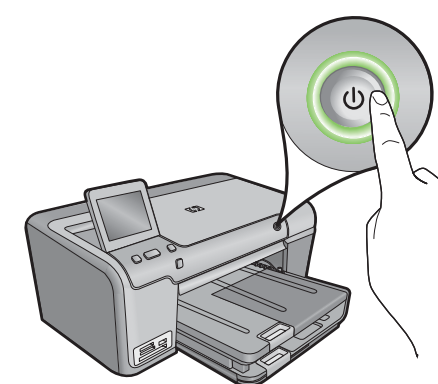



b. Ouvrez le périphérique et retirez tous les matériaux d'emballage qui se trouvent à l'intérieur.

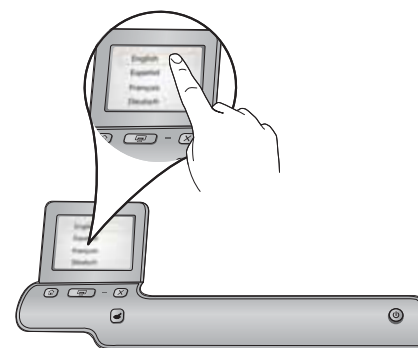
## 4 Procédez au branchement



a. Connectez le cordon d'alimentation et l'adaptateur.

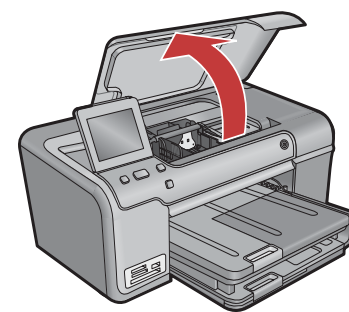


b. Appuyez sur  pour mettre l'imprimante HP sous tension.

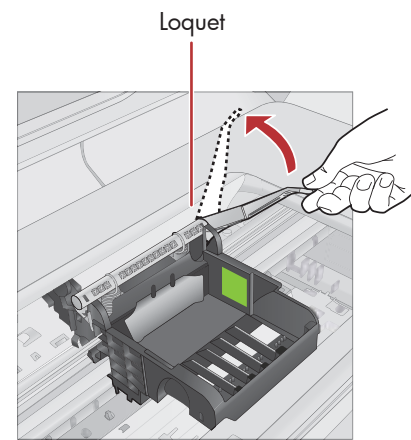


c. Si vous y êtes invité, sélectionnez votre langue et votre pays/région.

## 5a Installez la tête d'impression



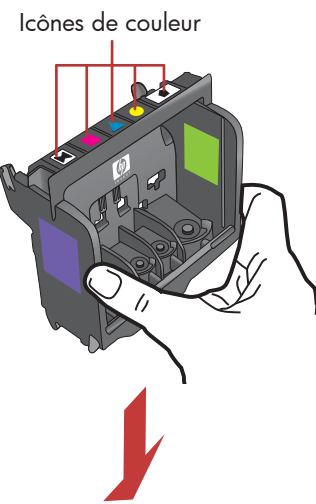
a. Ouvrez la porte d'accès aux cartouches d'encre.



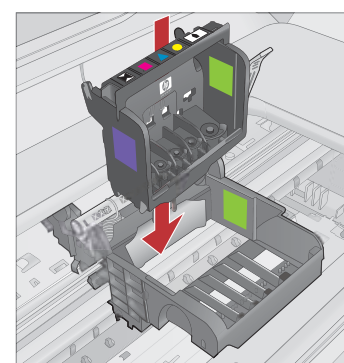
b. Soulevez fermement le loquet, comme illustré ici.



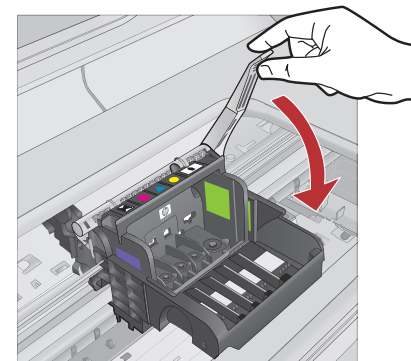
c. Retirez la tête d'impression de son emballage. **Ne touchez pas** les contacts en cuivre. **Ne rayez pas** les contacts sur l'imprimante ou toute autre surface.



d. Tenez la tête d'impression à la verticale, comme illustré ici.



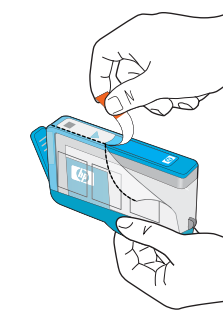
e. Abaissez la tête d'impression dans l'imprimante de sorte que les blocs violet et vert de la tête d'impression soient alignés avec les blocs violet et vert de l'imprimante.



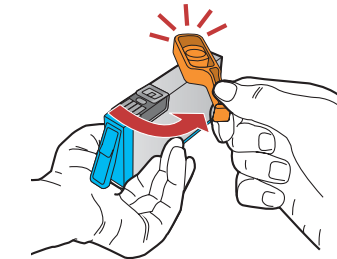
f. Rabattez lentement le loquet.

## 5b Installez les cartouches d'encre

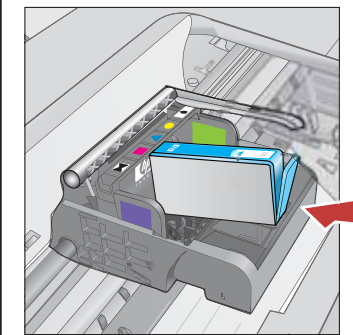
**IMPORTANT :** Avant d'installer les cartouches d'encre, procédez à l'étape 5a.



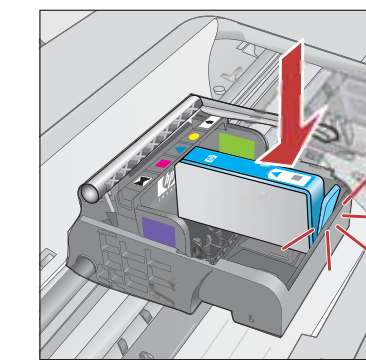
a. Retirez l'emballage en plastique en tirant sur la languette orange.



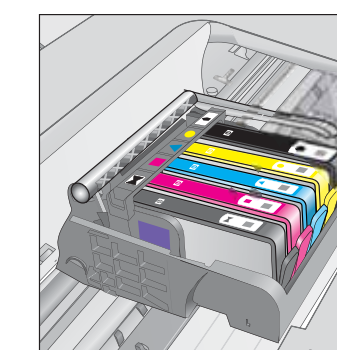
b. Enlevez le capuchon orange en le faisant glisser de côté.



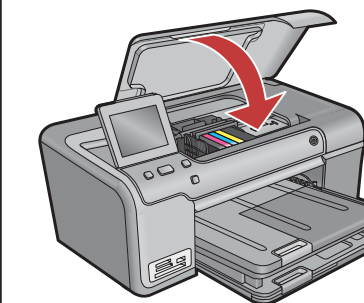
c. Retournez la cartouche d'encre, glissez-la dans l'emplacement approprié, puis appuyez vers le bas pour l'enclencher.



d. Répétez les étapes a, b et c pour toutes les cartouches d'encre.

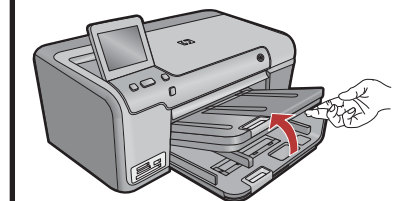


e. Fermez la porte d'accès aux cartouches d'encre. Le processus d'initialisation commence alors. Il dure quelques minutes. A cette étape, le périphérique émet des bruits.

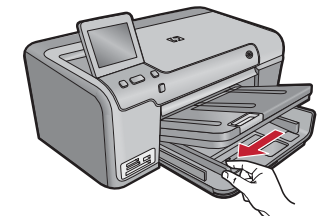


Pendant le processus d'initialisation, passez à l'étape suivante de chargement du papier.

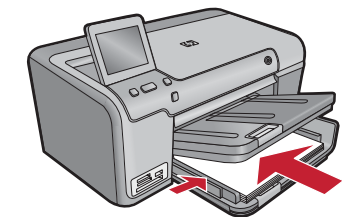
## 6 Chargez du papier



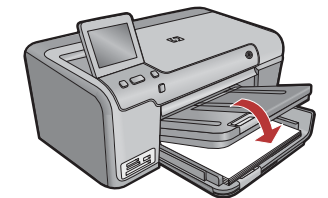
a. Soulevez le bac de sortie.



b. Faites glisser le guide de largeur du papier vers la gauche.

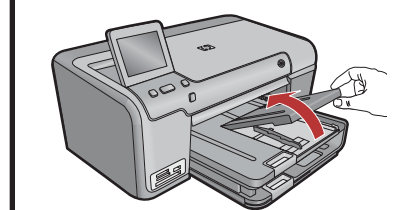


c. Chargez du **papier blanc ordinaire** dans le bac d'alimentation principal et placez les guides du papier contre le papier.

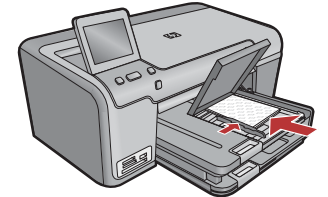


d. Abaissez le bac de sortie et appuyez sur **OK**.

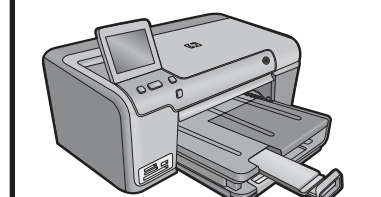
## 7 Chargez du papier photo



a. Soulevez le capot du bac photo.



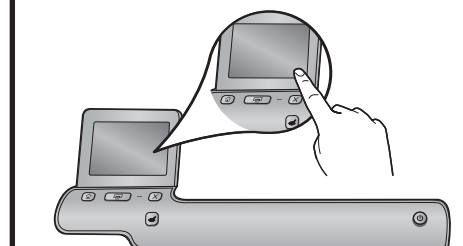
b. Chargez du papier photo **côté brillant vers le bas** dans le bac photo. Placez les guides du papier contre le papier photo.



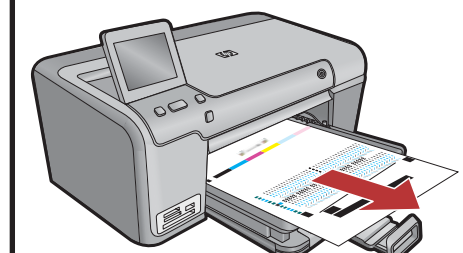
c. Abaissez le capot du bac photo jusqu'à ce qu'il soit bien fermé.

d. Tirez l'extension du bac et soulevez le bac de récupération de papier.

## 8 Imprimez la page d'alignement



a. Une fois le papier chargé dans le bac, appuyez sur la touche **OK** et attendez quelques minutes, le temps que la page d'alignement s'imprime.



b. Une fois la page imprimée, l'alignement est terminé. Appuyez sur le bouton **OK**.

## 9 Installez le logiciel - Windows

A

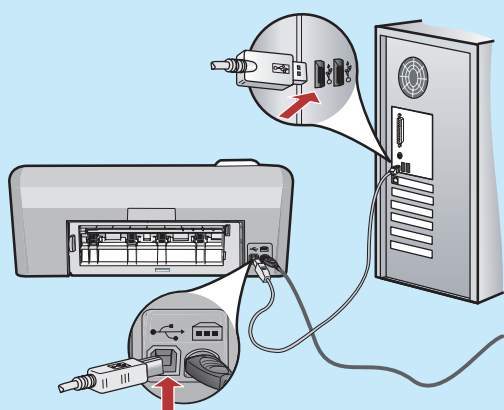


**REMARQUE :** Ne connectez pas le câble USB avant d'y être invité.

a. Allumez l'ordinateur, connectez-vous si nécessaire et attendez que le bureau s'affiche. Insérez le CD-ROM et suivez les instructions affichées à l'écran.

**IMPORTANT :** Si l'écran de démarrage ne s'affiche pas, double-cliquez sur l'icône **Poste de travail**, puis sur l'icône du **CD-ROM** avec le logo HP, puis sur le fichier **setup.exe**.

B

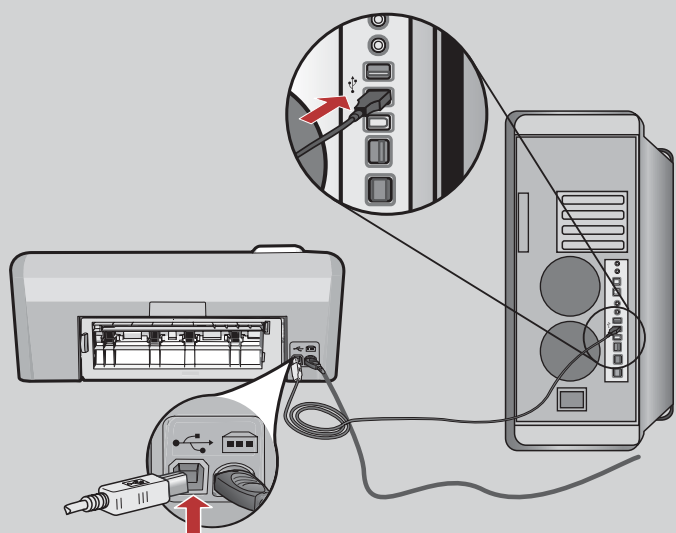


**IMPORTANT :** Achetez séparément un câble USB, si celui-ci n'est pas fourni.

b. Lorsque l'invite USB apparaît, branchez le câble USB sur le port situé à l'arrière de l'imprimante HP, puis sur n'importe quel port USB de l'ordinateur. Suivez les instructions affichées à l'écran pour installer le logiciel.

## 9 Installez le logiciel - Mac

A



**IMPORTANT :** Achetez séparément un câble USB, si celui-ci n'est pas fourni.

a. Branchez le câble USB sur le port situé à l'arrière de l'imprimante HP, puis sur n'importe quel port USB de l'ordinateur.

B



b. Insérez le CD-ROM.

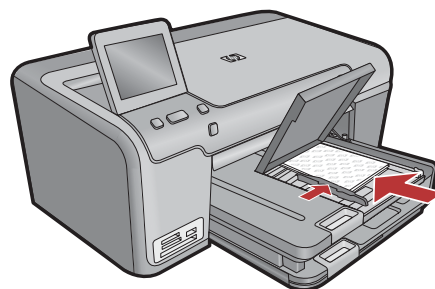
c. Double-cliquez sur l'icône du **programme d'installation HP**.

Suivez les instructions affichées à l'écran.  
d. Passez à l'écran de l'**assistant de configuration**.

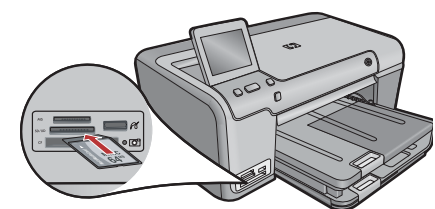
## Découvrez les fonctionnalités

Une fois le logiciel HP Photosmart installé sur votre ordinateur, vous pouvez tester une fonctionnalité de l'imprimante HP.

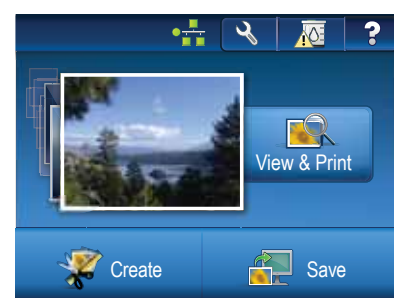
### Imprimez une photo à partir d'une carte mémoire



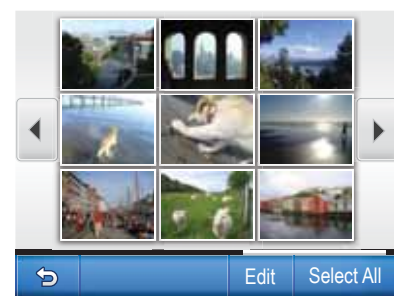
a. Si vous ne l'avez pas encore fait, chargez du papier photo dans le bac photo.



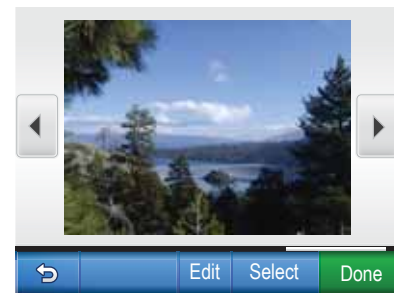
b. Insérez la carte mémoire de l'appareil photo dans l'emplacement approprié de l'imprimante HP.



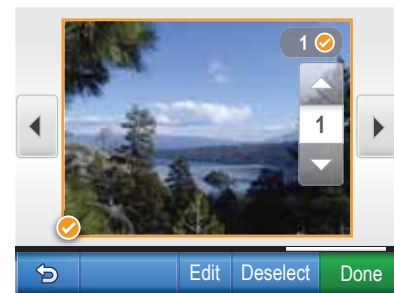
c. Lorsque le menu Photo apparaît à l'écran, appuyez sur **Afficher & Imprimer**.



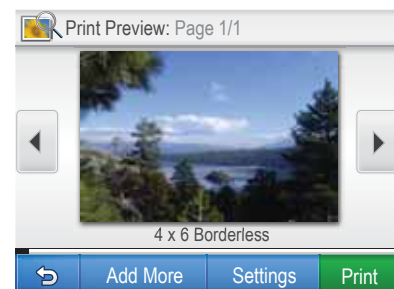
d. Appuyez sur les flèches pour visualiser la photo voulue, puis sur la photo pour l'afficher.



e. Appuyez sur **Sélectionner** pour afficher les options des photos.



f. Appuyez sur la flèche vers le haut pour modifier le nombre de photos à imprimer.



g. Appuyez sur **IMPRIMER LES PHOTOS**.

## Dépannage



**Problème :** (Windows) L'écran Microsoft Ajout de matériel s'affiche.

**Action :** Cliquez sur Annuler sur tous les écrans affichés. Débranchez le câble USB, puis insérez le CD-ROM HP.



**Problème :** (Windows uniquement) L'écran vous invite à connecter le câble USB ne s'affiche pas.

**Action :** Cliquez sur Annuler sur tous les écrans affichés. Retirez le CD-ROM HP, puis introduisez-le de nouveau.



**Problème :** (Windows uniquement) L'écran **La configuration du périphérique ne s'est pas achevée** s'affiche.

**Action :** Débranchez le périphérique puis rebranchez-le. Vérifiez toutes les connexions. Assurez-vous que le câble USB est branché à l'ordinateur. Ne branchez pas le câble USB sur un clavier ni sur un concentrateur USB non doté de sa propre alimentation.

## Utilisez un logiciel HP

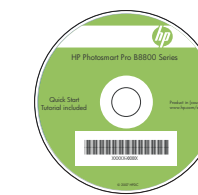


**Windows :** Le Centre de solutions HP offre un accès pratique à de nombreuses fonctions de vos périphériques et logiciels HP, notamment l'état des périphériques, les paramètres, les commandes de consommables et l'assistance technique.



**Mac :** Grâce au logiciel HP Photosmart Studio, vous pouvez organiser, gérer et modifier vos images et vidéos.

### En savoir plus



[www.hp.com/support](http://www.hp.com/support)



invent

[www.hp.com](http://www.hp.com)

Printed in [country] - English