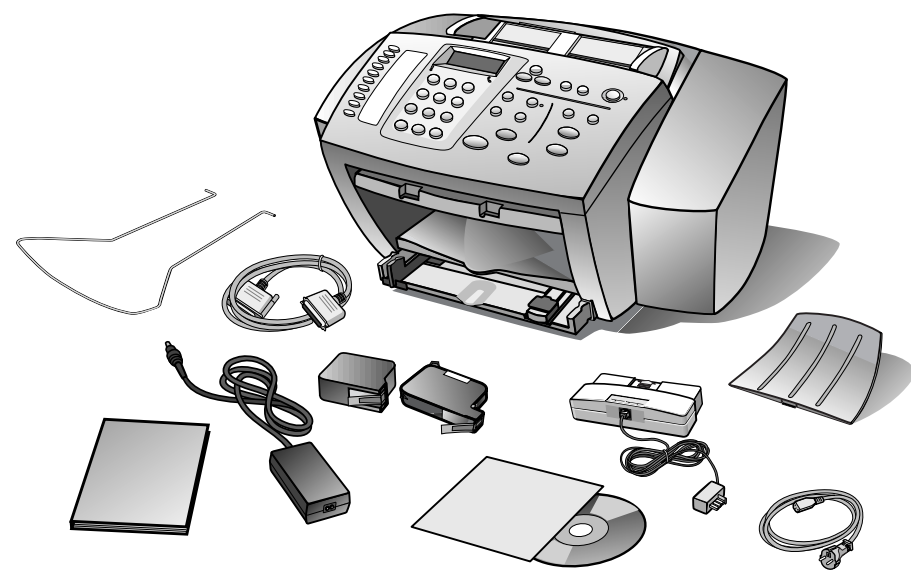
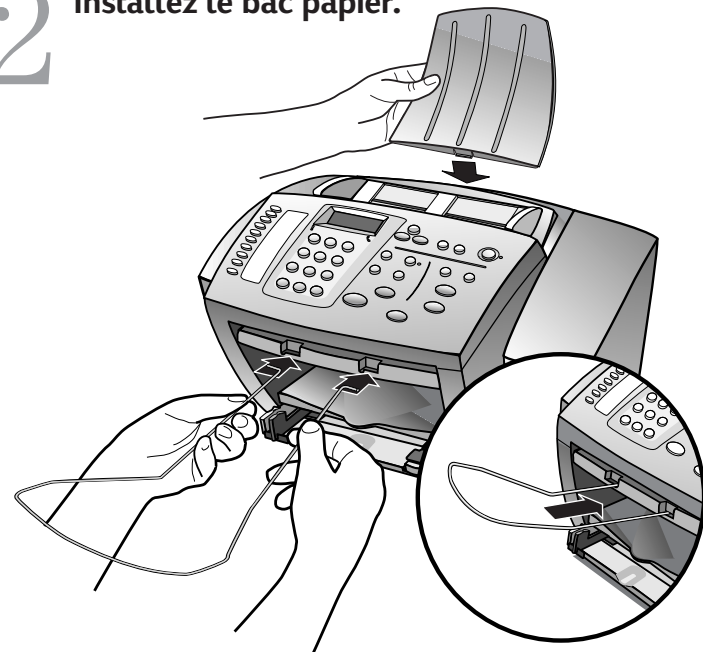


Documentation d'installation rapide HP OfficeJet T Series pour la France.

1 Déballer votre imprimante HP OfficeJet.

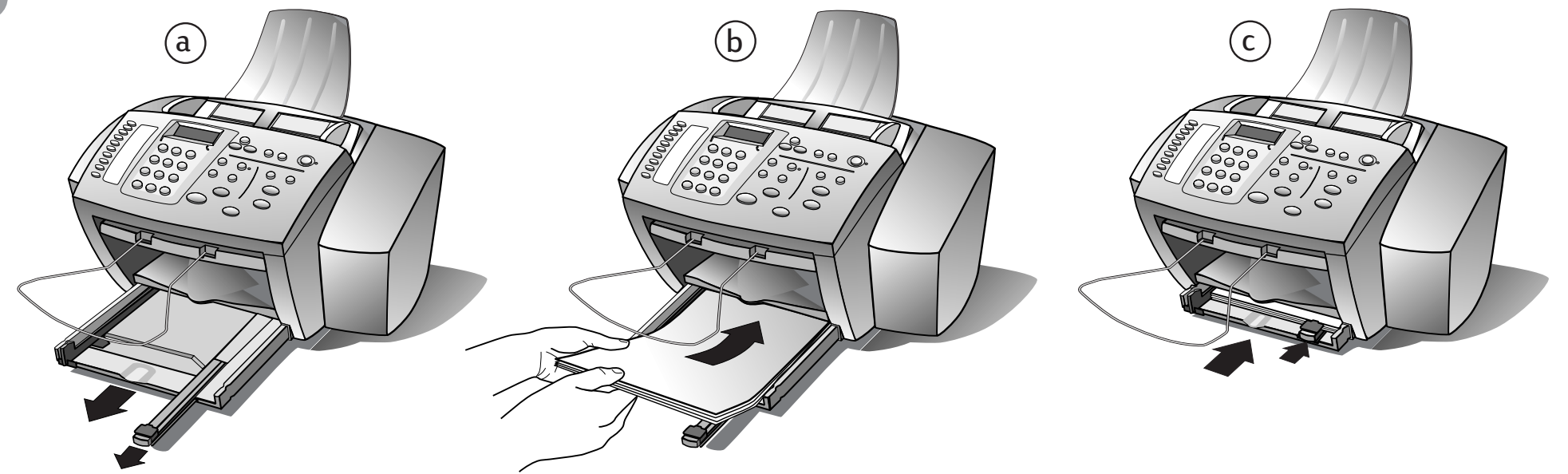


2 Installer le bac papier.



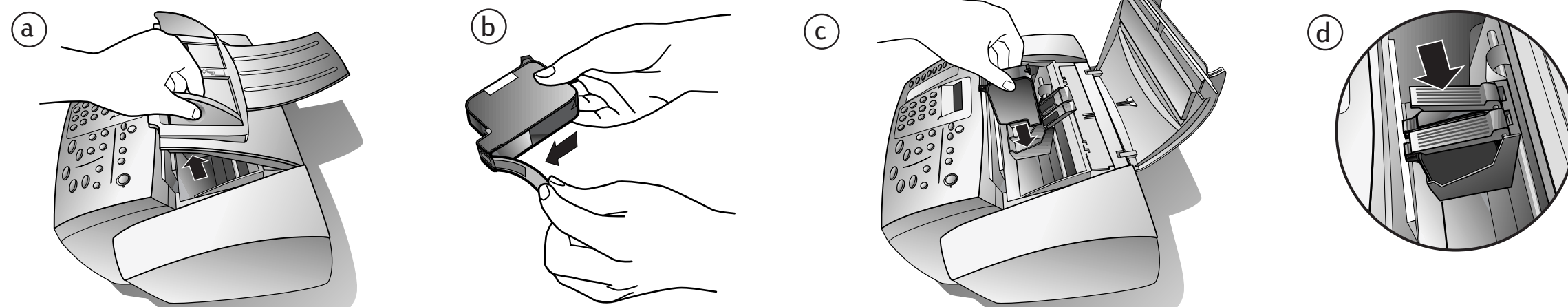
Insérez le bac papier en le poussant à fond.

3 Chargez du papier vierge.



Retirez d'abord l'emballage.

4 Insérez les cartouches d'impression.



Retirez l'encart en carton.

Insérez la cartouche noire ainsi que la cartouche couleur.

5 Branchez le connecteur de téléphone/télexcopie.

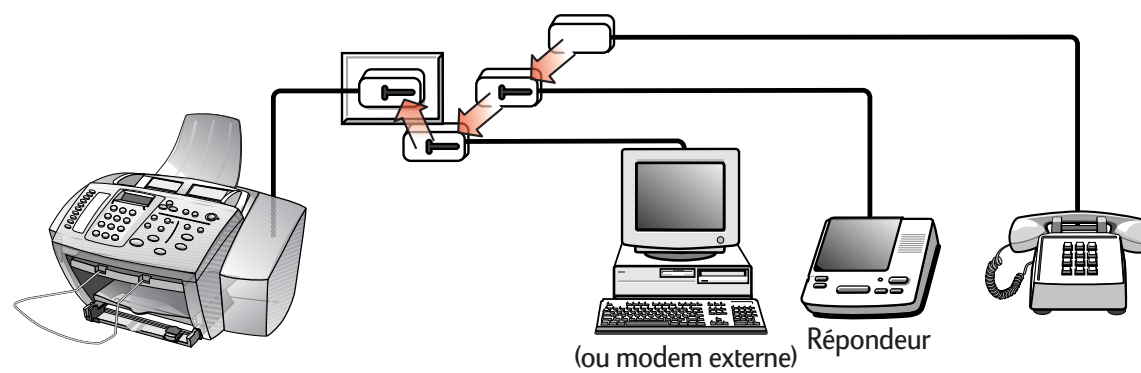
Assurez-vous qu'il n'est pas sous tension.

Flèche
située
vers le
haut.

Insérez le connecteur
en le poussant à fond.

6 Connectez vos appareils de bureau.

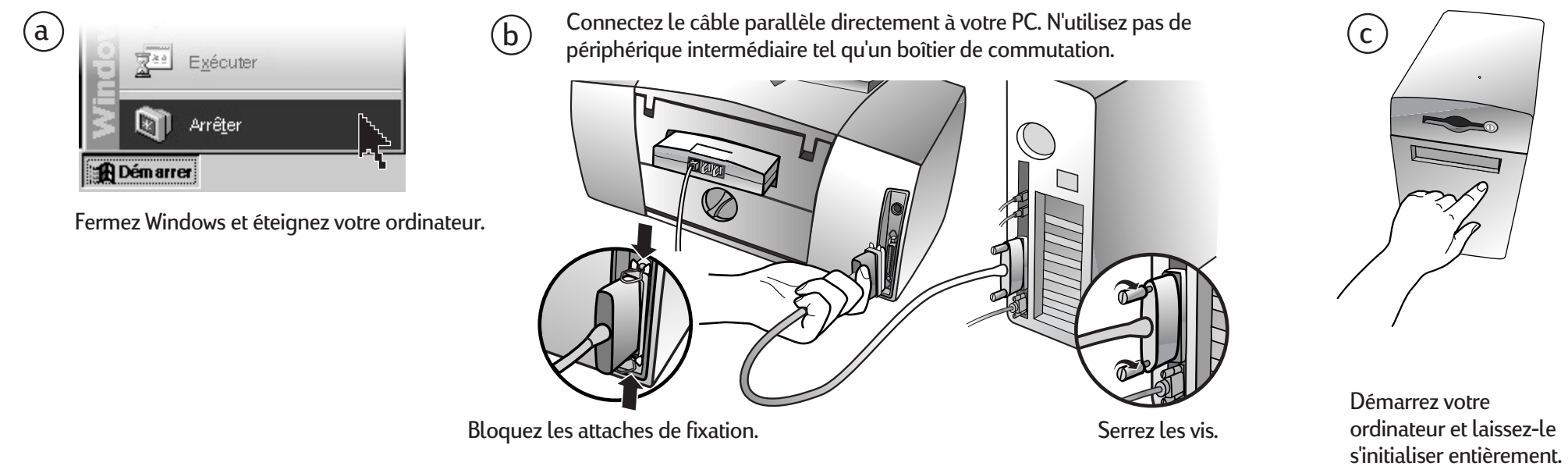
Si votre imprimante HP OfficeJet est le seul appareil de bureau connecté à cette ligne, passez à l'étape suivante.



- Utilisez ce graphique si vous connectez d'autres appareils à la ligne téléphonique sur laquelle votre imprimante HP OfficeJet est installée. Éliminez tout équipement que vous ne connecterez pas.
- Si vous connectez un modem, désactivez sa fonction de réception de télécopies.
- Reportez-vous au Guide de l'utilisateur pour obtenir des informations supplémentaires sur la numérotation à une touche par rapport à la numérotation à impulsion rotative et les fonctions spéciales, telles que la personnalisation des sonneries ou le service de boîte vocale par l'intermédiaire de votre compagnie de télécommunication.

7 Connectez le câble de l'imprimante.

Si vous ne connectez pas votre imprimante à un PC, passez à l'étape suivante.



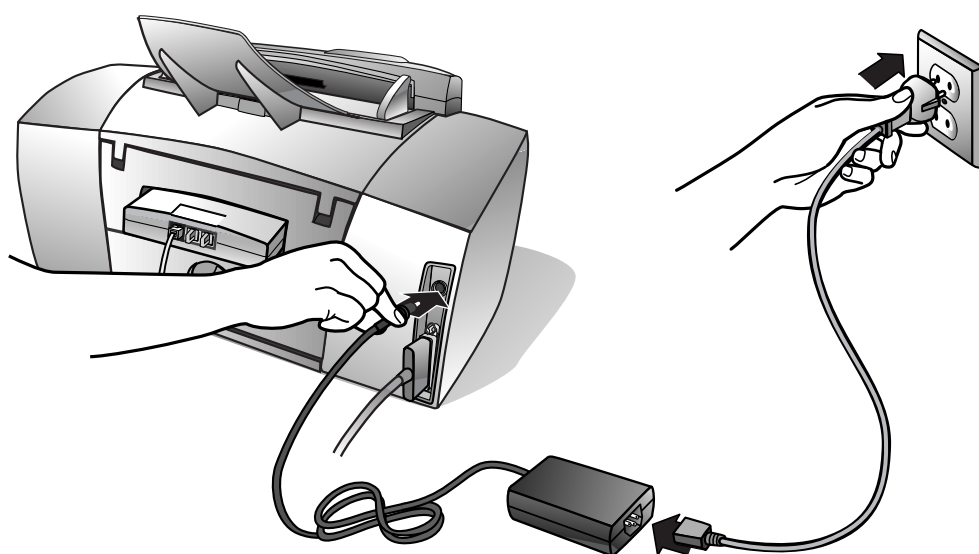
Fermez Windows et éteignez votre ordinateur.

Bloquez les attaches de fixation.

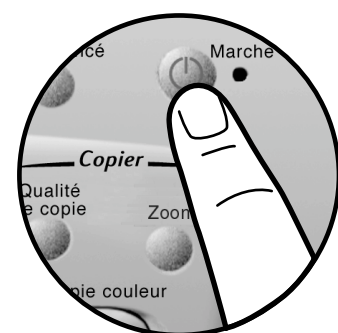
Serrez les vis.

Démarrez votre ordinateur et laissez-le s'initialiser entièrement.

8 Mettez votre imprimante HP OfficeJet sous tension.



Mettez votre imprimante HP OfficeJet sous tension.

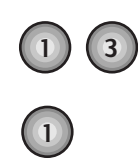


9 Sélectionnez votre pays.

Sélectionnez votre pays dans la liste.

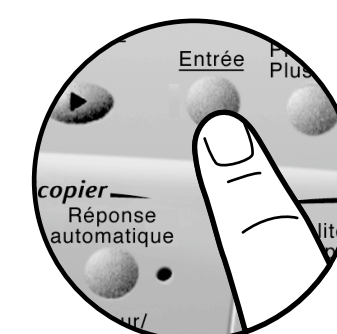
Appuyer sur 13 pour France

France
1=oui 2=Non



10 Aligned les cartouches d'impression.

App. sur Entrée pour aligner les cart.



Votre imprimante HP OfficeJet imprime une page de test d'alignement. Suivez les instructions indiquées sur cette page.

