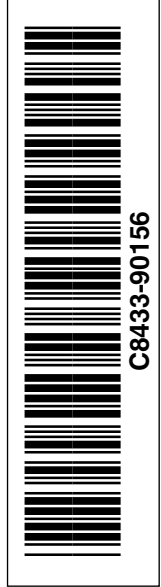


Windows Users: Follow the steps in order. Complete Step 1 before connecting the hardware • Utilisateurs Windows : Suivez les étapes dans l'ordre indiqué. Exécutez l'étape 1 avant de raccorder le matériel



Software First!
Tout d'abord,
le logiciel !

1 You must install the software first and finish copying the files • Vous devez d'abord installer le logiciel et terminer la copie des fichiers

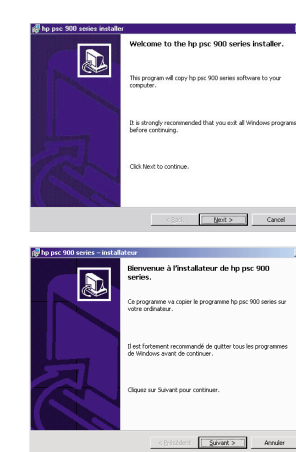


- 1** Turn your PC on.
 - 2** You must wait for the Windows desktop to appear, and then insert the CD.
- 1** Mettez l'ordinateur sous tension.
 - 2** Attendez l'affichage du bureau Windows, puis insérez le CD.

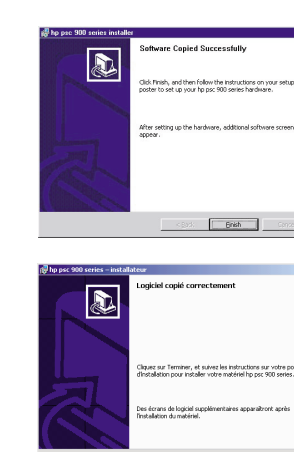


If the screen to the right does not appear, go to the Windows task bar, click Start, and then choose Run. Type d:\setup.exe. (d = your PC's CD-ROM driver letter).

Si l'écran de droite ne s'affiche pas, dans la barre des tâches de Windows, cliquez sur Démarrer, puis sélectionnez Exécuter. Tapez d:\setup.exe. (d = lettre du lecteur de CD-ROM de l'ordinateur).

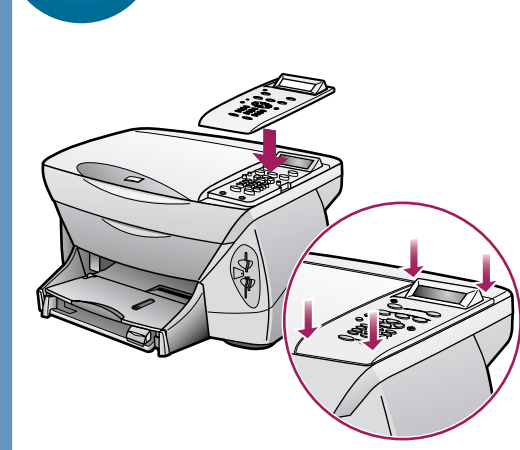


- 1** Follow the onscreen instructions until you see the Software Copied Successfully screen.
 - 2** Click Finish.
- 1** Suivez les instructions qui s'affichent jusqu'à l'apparition de l'écran de succès de la copie du logiciel.
 - 2** Cliquez sur Terminer.



- 3** If prompted to restart, click Yes and verify that the PC restarts.
- 3** Si vous êtes invité à redémarrer l'ordinateur, cliquez sur Oui et vérifiez que ce dernier redémarre.

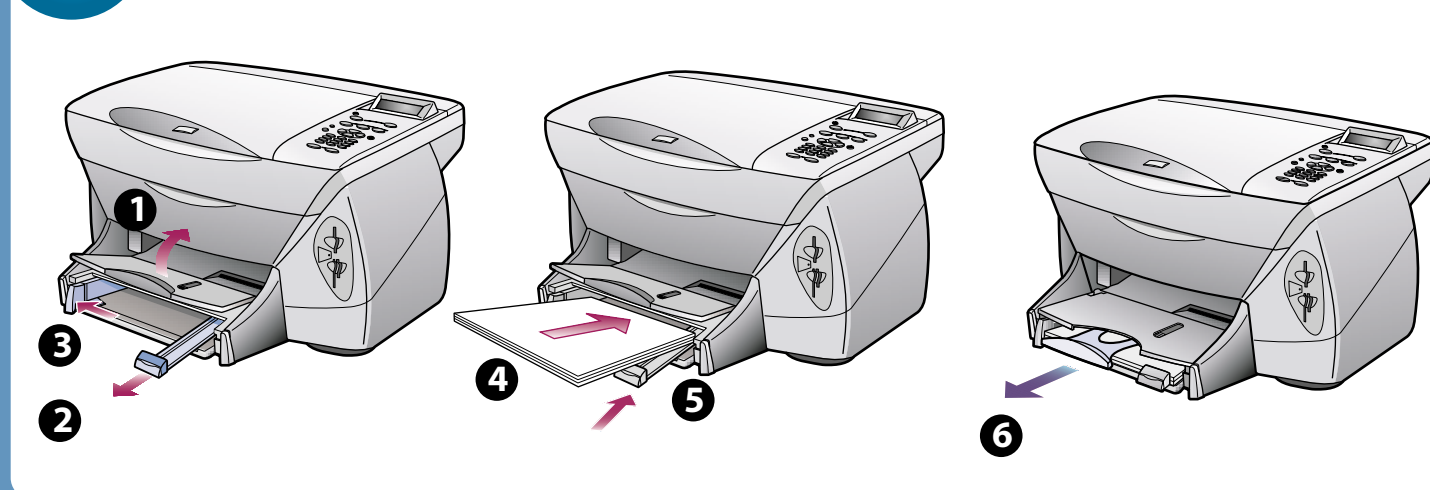
2 Attach the cover • Fixez le capot



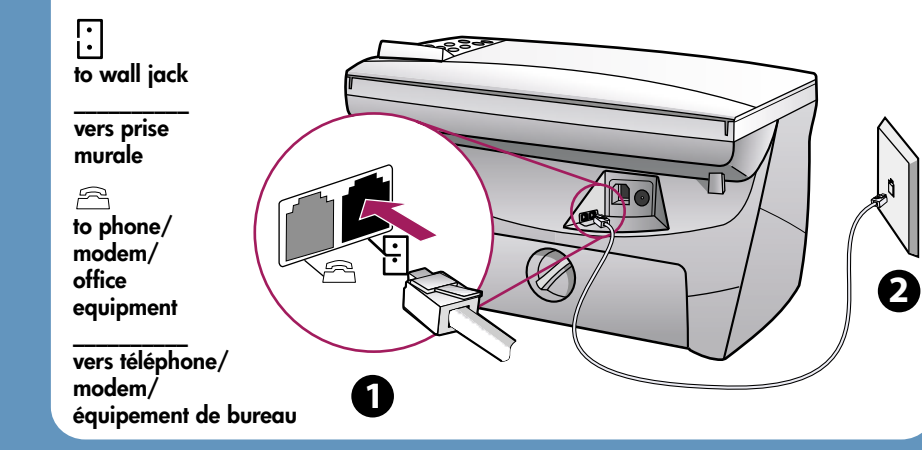
Firmly attach the front-cover panel. Make sure all buttons are accessible and can move freely.

Fixez fermement le capot du panneau avant. Assurez-vous que tous les boutons sont accessibles et ne sont pas bloqués.

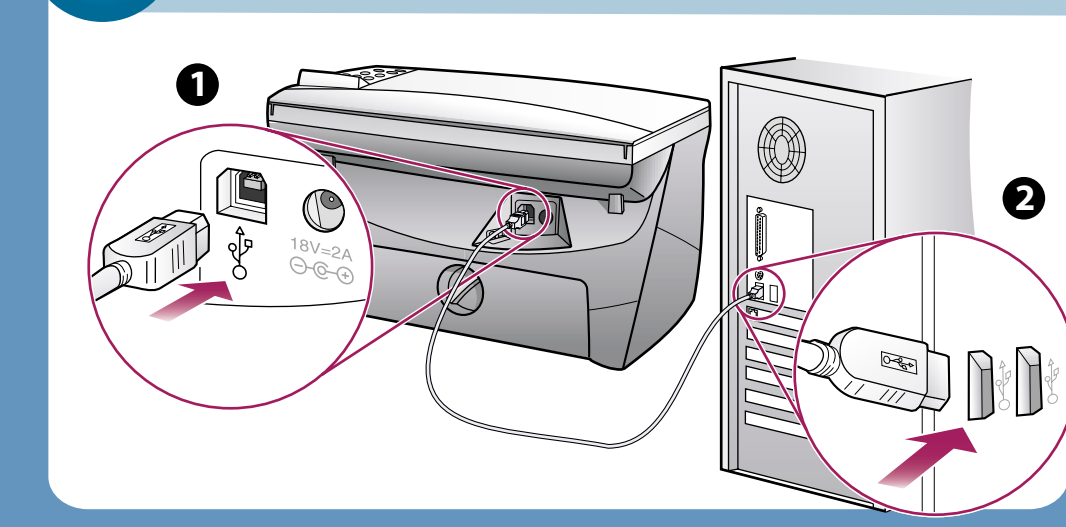
3 Load paper • Chargez du papier



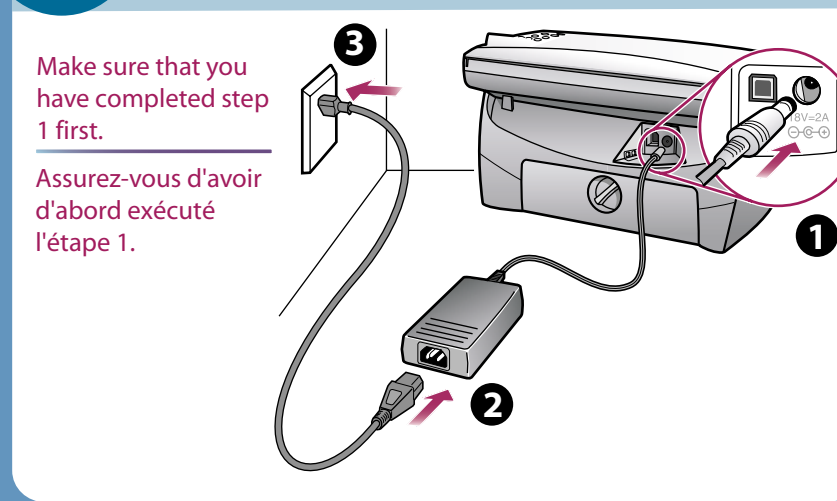
4 Connect the phone cord to wall jack • Branchez le cordon téléphonique dans la prise murale



5 Connect USB cable • Raccordez le câble USB



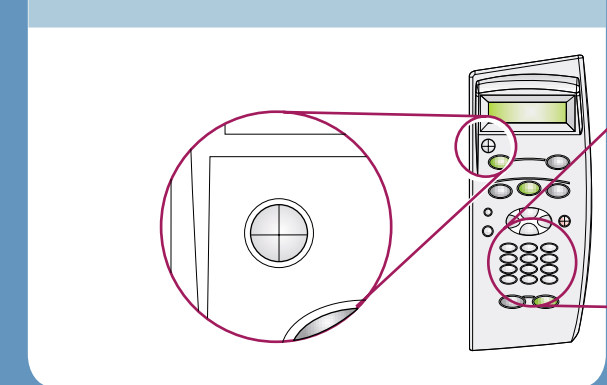
6 Connect power • Branchez l'alimentation



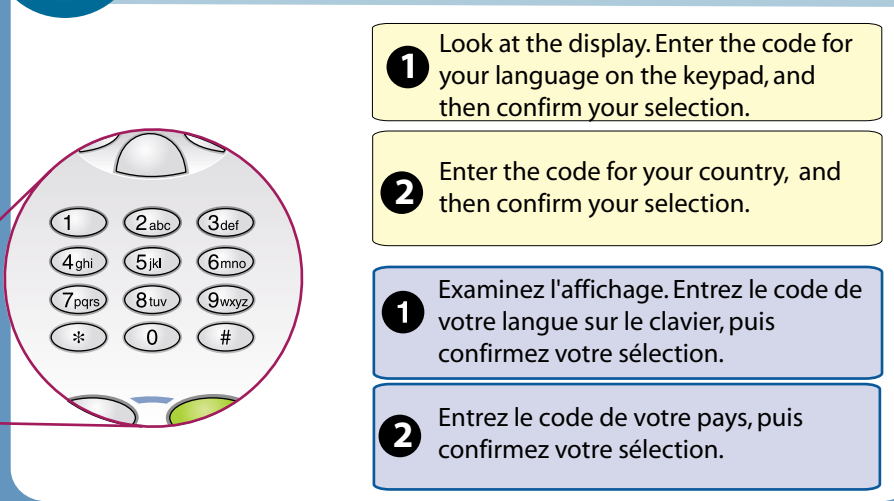
Make sure that you have completed step 1 first.

Assurez-vous d'avoir d'abord exécuté l'étape 1.

7 Turn your HP PSC on • Mettez l'appareil HP PSC sous tension

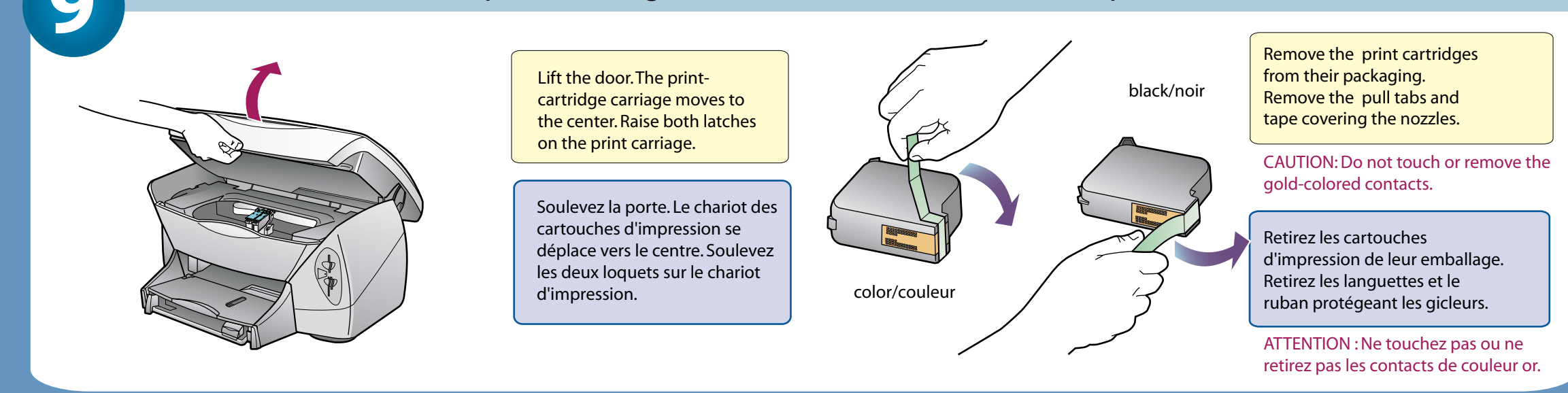


8 Set the language and country • Définissez la langue et le pays



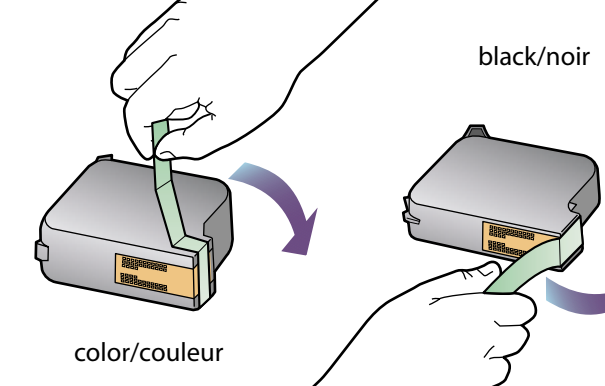
- 1** Look at the display. Enter the code for your language on the keypad, and then confirm your selection.
 - 2** Enter the code for your country, and then confirm your selection.
- 1** Examinez l'affichage. Entrez le code de votre langue sur le clavier, puis confirmez votre sélection.
 - 2** Entrez le code de votre pays, puis confirmez votre sélection.

9 Insert the black and color print cartridges • Insérez les cartouches d'impression noir et couleur



Lift the door. The print-cartridge carriage moves to the center. Raise both latches on the print carriage.

Soulevez la porte. Le chariot des cartouches d'impression se déplace vers le centre. Soulevez les deux loquets sur le chariot d'impression.



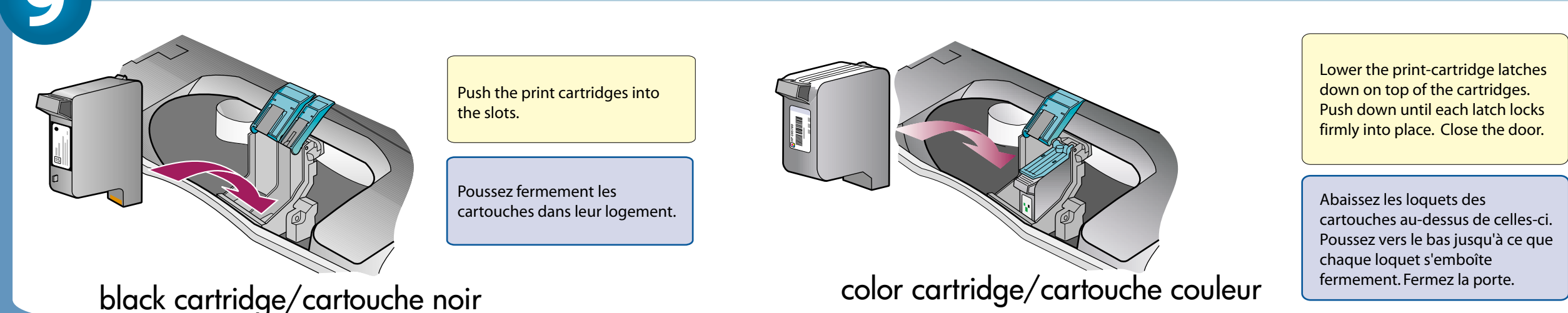
Remove the print cartridges from their packaging. Remove the pull tabs and tape covering the nozzles.

CAUTION: Do not touch or remove the gold-colored contacts.

Retirez les cartouches d'impression de leur emballage. Retirez les languettes et le ruban protégeant les gicleurs.

ATTENTION : Ne touchez pas ou ne retirez pas les contacts de couleur.

9 (continued) Insert the print cartridges • (suite) Insérez les cartouches d'impression



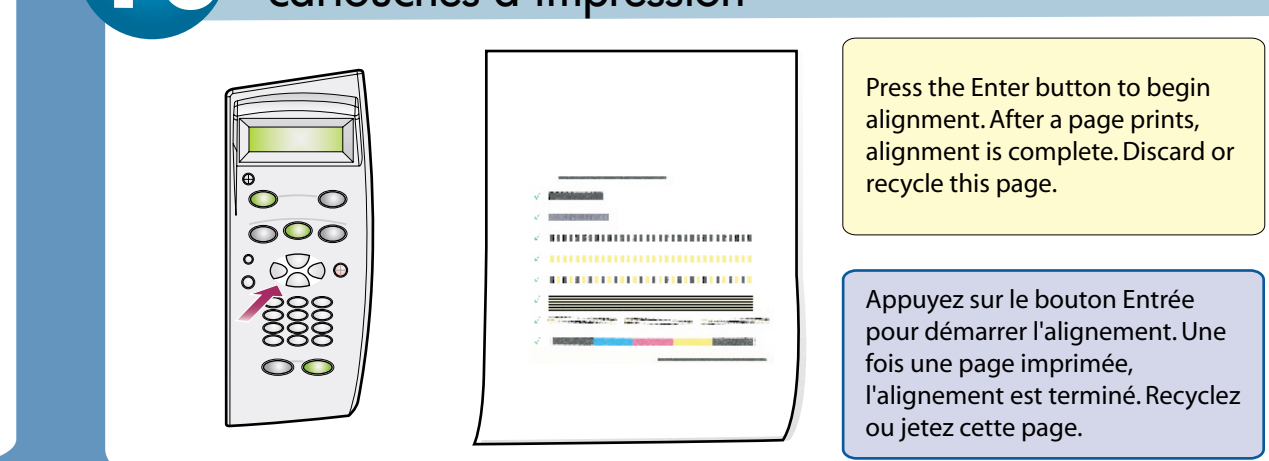
Push the print cartridges into the slots.

Poussez fermement les cartouches dans leur logement.

Lower the print-cartridge latches down on top of the cartridges. Push down until each latch locks firmly into place. Close the door.

Abaissez les loquets des cartouches au-dessus de celles-ci. Poussez vers le bas jusqu'à ce que chaque loquet s'emboîte fermement. Fermez la porte.

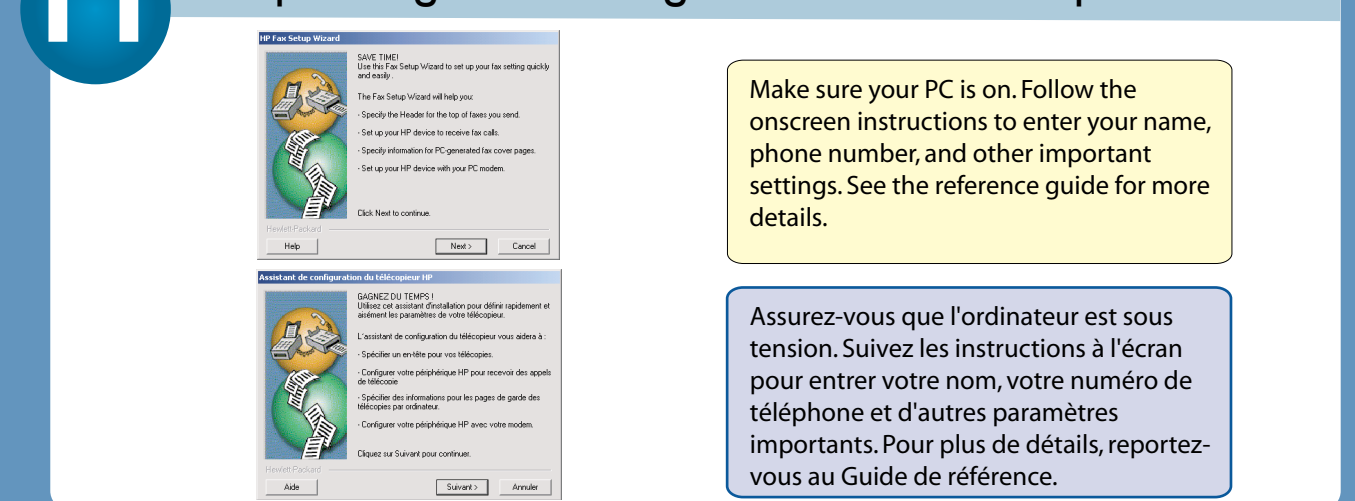
10 Align the print cartridges • Alignez les cartouches d'impression



Press the Enter button to begin alignment. After a page prints, alignment is complete. Discard or recycle this page.

Appuyez sur le bouton Entrée pour démarrer l'alignement. Une fois une page imprimée, l'alignement est terminé. Recyclez ou jetez cette page.

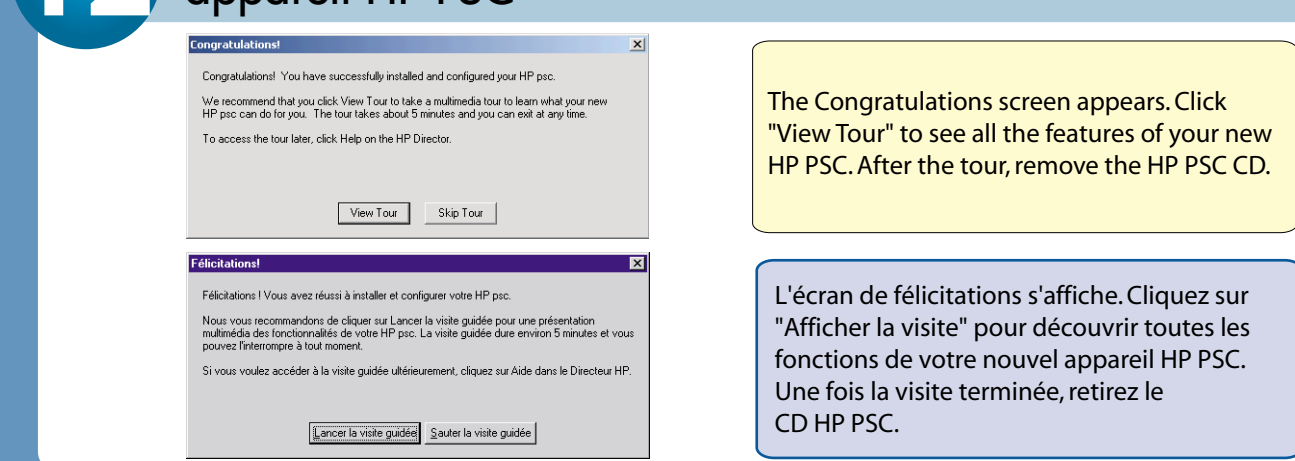
11 Set up faxing* • Configuration de la télécopie**



Make sure your PC is on. Follow the onscreen instructions to enter your name, phone number, and other important settings. See the reference guide for more details.

Assurez-vous que l'ordinateur est sous tension. Suivez les instructions à l'écran pour entrer votre nom, votre numéro de téléphone et d'autres paramètres importants. Pour plus de détails, reportez-vous au Guide de référence.

12 Try your new HP PSC • Essayez votre nouvel appareil HP PSC



The Congratulations screen appears. Click "View Tour" to see all the features of your new HP PSC. After the tour, remove the HP PSC CD.

L'écran de félicitations s'affiche. Cliquez sur "Afficher la visite" pour découvrir toutes les fonctions de votre nouvel appareil HP PSC. Une fois la visite terminée, retirez le CD HP PSC.

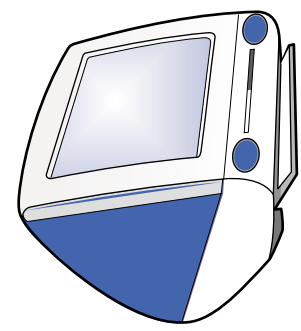
* If you do not see the Fax Setup Wizard, refer to the "Additional Setup Information" chapter in the reference guide.

** Si l'assistant d'installation du télécopieur ne s'affiche pas, reportez-vous au chapitre "Informations d'installation supplémentaires" du Guide de référence.

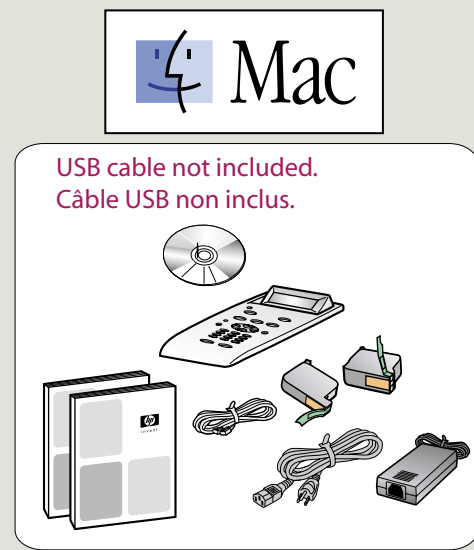
hp psc 900 series setup poster
Windows Users: Follow this side.
Utilisateurs Windows : Suivez cette page.



STOP: Make sure you are using the correct side of the poster. Macintosh: Follow this side. Windows: See other side • STOP : Veillez à suivre le côté correct du poster. Macintosh : Suivez cette page. Windows : Suivez l'autre côté



hp psc 900 series setup poster
Macintosh Users: Follow this side.
Utilisateurs Macintosh : Suivez cette page.



a Attach the cover • Fixez le capot

Firmly attach the front-cover panel. Make sure all buttons are accessible and can move freely.

Fixez fermement le capot du panneau avant. Assurez-vous que tous les boutons sont accessibles et ne sont pas bloqués.

b Load paper • Chargez du papier

c Connect the phone cord • Branchez le cordon téléphonique

d Connect USB cable • Raccordez le câble USB

Do not connect your HP PSC to a USB port on a keyboard or a non-powered USB hub. See the reference guide for more details.

Ne connectez pas l'appareil HP PSC à un port USB d'un clavier ou à un concentrateur USB non alimenté. Pour plus de détails, reportez-vous au Guide de référence.

e Connect power • Branchez l'alimentation

f Turn your HP PSC on • Mettez l'appareil HP PSC sous tension

g Set the language and country • Définissez la langue et le pays

- Look at the display. Enter the code for your language on the keypad, and then confirm your selection.
- Enter the code for your country, and then confirm your selection.

- Examinez l'affichage. Entrez le code de votre langue sur le clavier, puis confirmez votre sélection.
- Entrez le code de votre pays, puis confirmez votre sélection.

h Insert the print cartridges • Insérez les cartouches d'impression

Open the door. The print-cartridge carriage moves to the center. Raise both latches on the print carriage.

Ouvrez la porte. Le chariot des cartouches d'impression se déplace vers le centre. Soulevez les deux loquets sur le chariot d'impression.

Remove the print cartridges from their packaging. Remove the pull tabs and tape covering the nozzles.

Retirez les cartouches d'impression de leur emballage. Retirez les languettes et le ruban protégeant les gicleurs.

CAUTION: Do not touch or remove the gold-colored contacts.

ATTENTION : Ne touchez pas ou ne retirez pas les contacts de couleur.

Push the print cartridges into the slots.

Poussez fermement les cartouches dans leur logement.

Lower the print-cartridge latches down on to the top of the cartridges. Push down until each latch locks firmly into place. Close the door.

Abaissez les loquets des cartouches au-dessus de celles-ci. Poussez vers le bas jusqu'à ce que chaque loquet s'emboîte fermement. Fermez la porte.

i Align the print cartridges • Aligned les cartouches d'impression

Press the Enter button to begin alignment. After a page prints, alignment is complete. Discard or recycle this page.

Appuyez sur le bouton Entrée pour démarrer l'alignement. Une fois une page imprimée, l'alignement est terminé. Recyclez ou jetez cette page.

j Install the software • Installez le logiciel

Turn your Macintosh on and wait for it to finish starting up. Insert the HP PSC CD.

Mettez le Macintosh sous tension et attendez la fin de son démarrage. Insérez le CD HP PSC.

Double-click the HP All-in-One Installer icon.

Cliquez deux fois sur l'icône d'installation HP All-in-One.

Select Language: English [Cancel] [Install]

Sélectionner la langue: Français [Annuler] [Installer]

Select a language from the drop-down list, and then click Install. Click Accept when you see the Software License Agreement.

Sélectionnez une langue dans la liste déroulante, puis cliquez sur Installer. Lorsque le contrat de licence du logiciel s'affiche, cliquez sur Accepter.

Installation was successful. You have installed software which requires you to restart your computer. If you are finished, click Restart, or if you wish to perform additional installations, click Continue.

L'installation a réussi. Vous avez installé une application qui vous oblige à redémarrer votre ordinateur. Si vous avez terminé, cliquez sur Redémarrer, ou si vous souhaitez effectuer d'autres installations, cliquez Continueur.

Click Install to do an easy install. Then, click Continue to proceed with installation. When prompted, restart your computer.

Cliquez sur Installer pour exécuter une installation simple. Cliquez ensuite sur Continuer pour démarrer l'installation. Lorsque vous y êtes invité, redémarrez l'ordinateur.

k Run the Setup Assistant • Exécutez l'assistant d'installation

The Setup Assistant will run after you restart your computer. Follow the onscreen instructions to complete software installation.

Une fois l'ordinateur redémarré, l'assistant d'installation démarre. Suivez les instructions à l'écran pour terminer l'installation du logiciel.

