

## Start Here • Démarrez ici • Hier starten • Begin hier

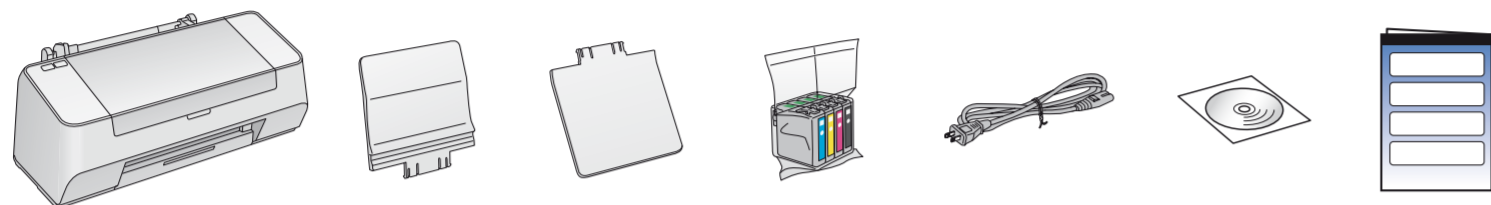


\*410913900\*

Printed in XXXXXX XX.XX-XX XXX

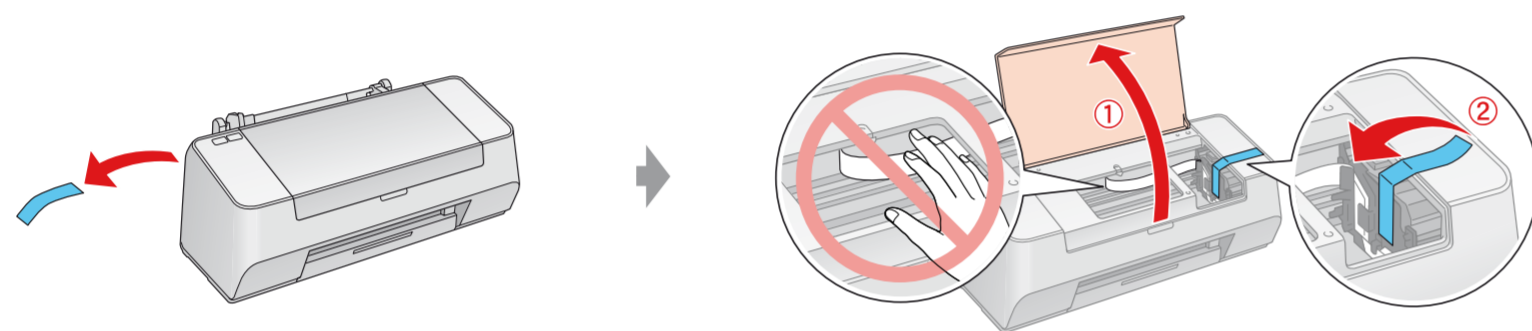


1.

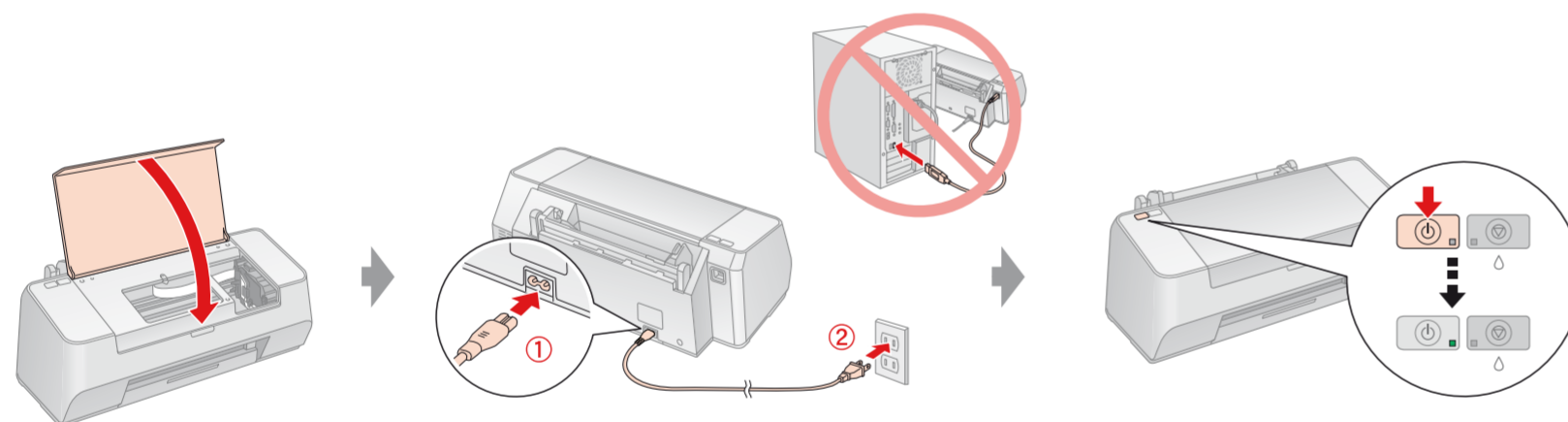


**Note:** Do not open the ink cartridge package until you are ready to install it in the printer. The cartridge is vacuum packed to maintain its reliability.  
**Remarque :** N'ouvrez pas l'emballage de la cartouche d'encre avant d'être prêt à installer la cartouche dans l'imprimante. La cartouche est emballée sous vide afin de garantir sa fiabilité.  
**Hinweis:** Öffnen Sie die Tintenpatronenpackung erst, wenn die Tintenpatrone im Drucker installiert werden kann. Um eine gleichbleibende Zuverlässigkeit zu gewährleisten, ist die Tintenpatrone vakuumverpackt.  
**Opmerking:** Maak de verpakking van de cartridge pas open wanneer u klaar bent om de nieuwe cartridge te installeren in de printer. De cartridge is vacuümverpakt om de betrouwbaarheid te garanderen.

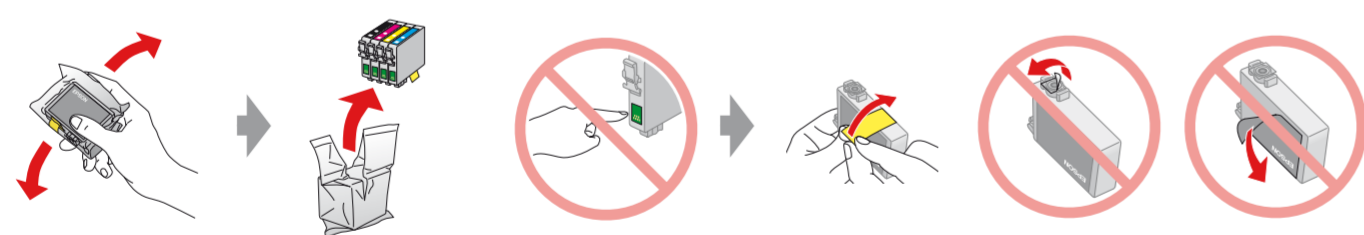
2.



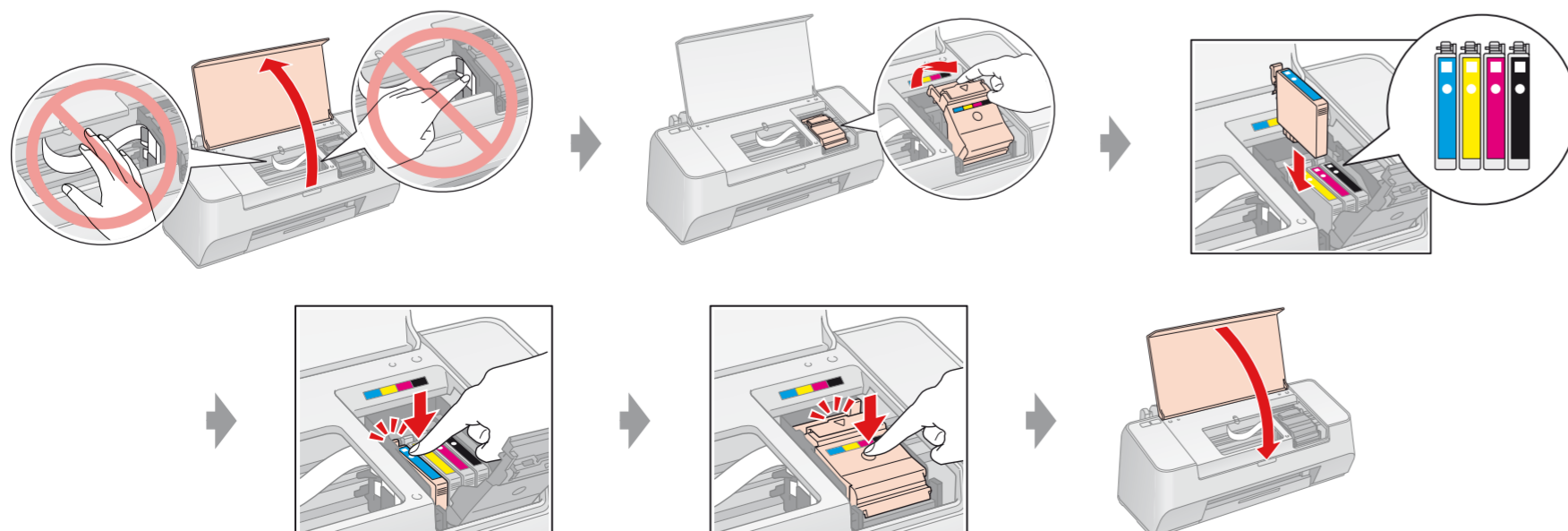
3.



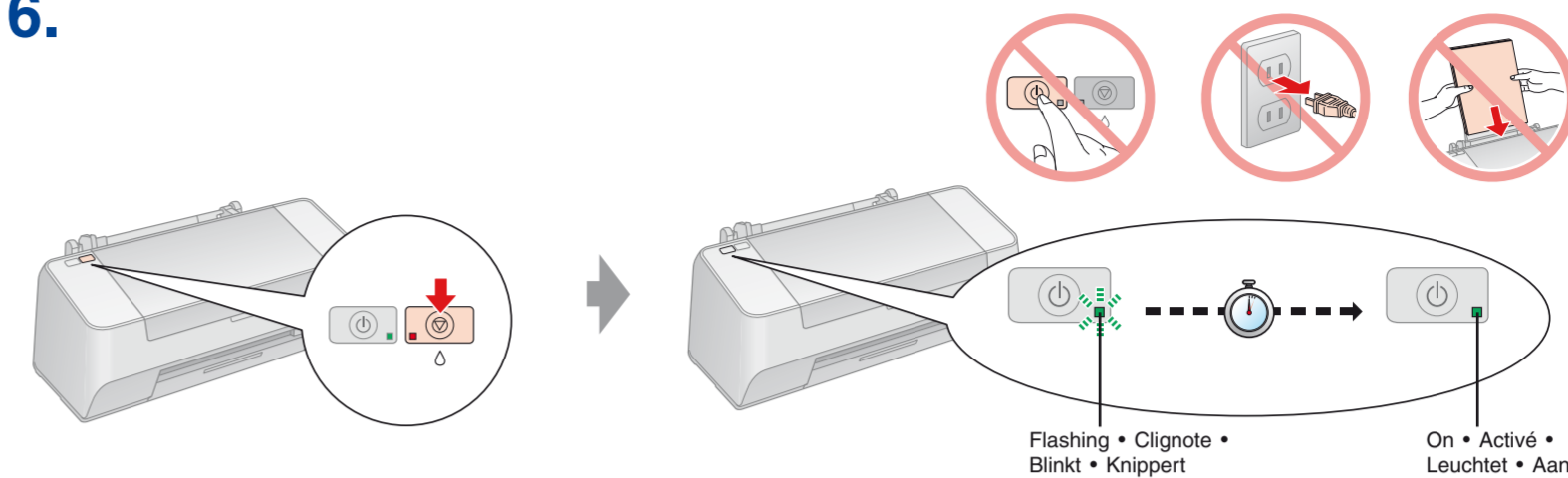
4.



5.



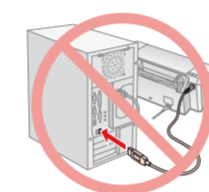
6.



Wait about 1.5 min  
 Patientez environ 1,5 minute  
 Ca. 1,5 Min. warten  
 Wacht ongeveer anderhalve minuut

**Note:** The ink cartridges first installed in your printer will be partly used to charge the print head. These cartridges print fewer pages compared to subsequent ink cartridges.  
**Remarque :** Les cartouches d'encre installées pour la première fois dans ce produit serviront en partie à charger l'encre dans la tête d'impression. Ces cartouches permettent d'imprimer moins de pages par rapport aux cartouches d'encres installées par la suite.  
**Hinweis:** Die zuerst in diesem Drucker eingesetzten Tintenpatronen werden teilweise für das Laden des Druckkopfes verwendet. Mit diesen Tintenpatronen können weniger Seiten gedruckt werden, als mit nachfolgenden Tintenpatronen.  
**Opmerking:** De inktcartridges die als eerste in dit product zijn geïnstalleerd, worden gedeeltelijk gebruikt om de printkop te vullen. Met deze cartridges kunnen minder pagina's worden afgedrukt dan met de cartridges die u daarna gebruikt.

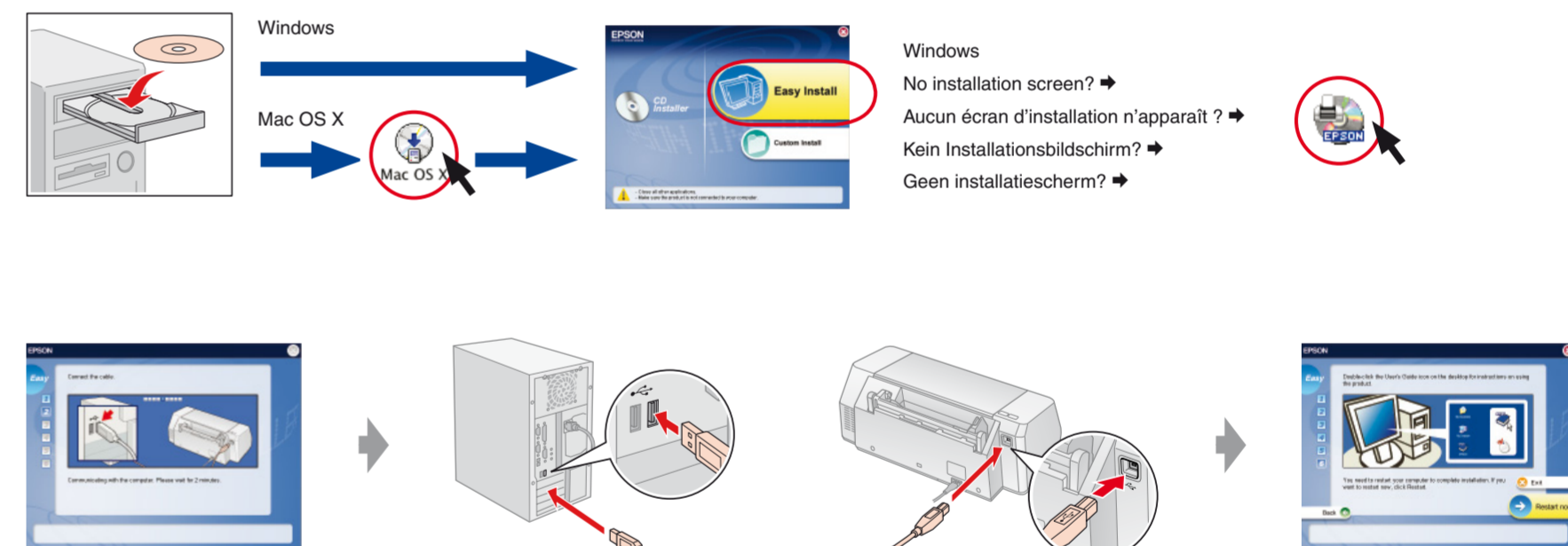
7.



Do not connect the USB cable until you are instructed to do so.  
 Ne connectez pas le câble USB tant que vous n'y êtes pas invité.  
 Schließen Sie das USB-Kabel erst an, wenn Sie dazu aufgefordert werden.  
 Sluit de USB-kabel pas aan wanneer dit wordt gevraagd.



If this screen appears, click **Cancel**.  
 Si cet écran apparaît, cliquez sur **Annuler**.  
 Wenn dieses Fenster angezeigt wird, klicken Sie auf die Schaltfläche **Abbrechen**.  
 Wanneer dit scherm wordt weergegeven, klikt u op **Annuleren**.



## Getting More Information • Obtenir des informations complémentaires • Weitere Informationsquellen • Meer informatie

