

# Guide d'installation

Indications Important et Remarques

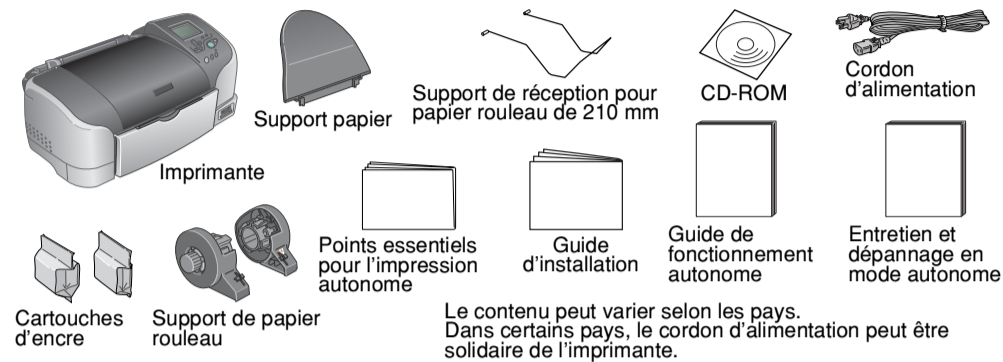
**Important** Mise en garde à respecter pour éviter d'endommager votre équipement.

**Remarques** contiennent des informations importantes et des conseils utiles sur le fonctionnement de l'imprimante.

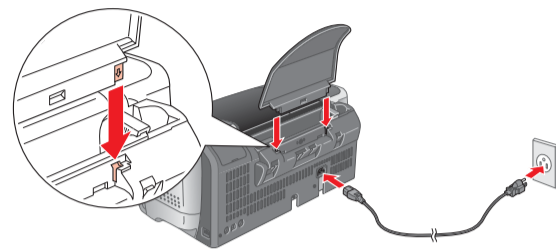
## 1 Déballage

1. Déballez l'imprimante.

2. Fixez le support papier à l'imprimante et branchez celle-ci.

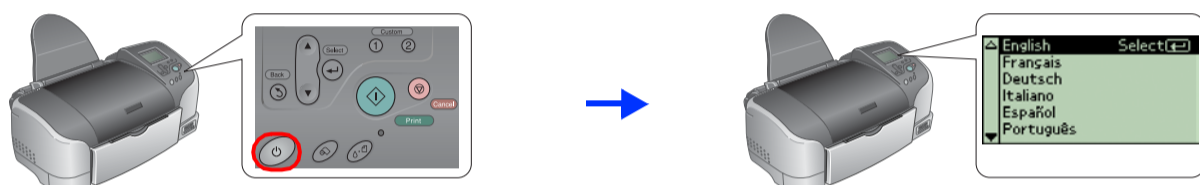


Le contenu peut varier selon les pays. Dans certains pays, le cordon d'alimentation peut être solidaire de l'imprimante.

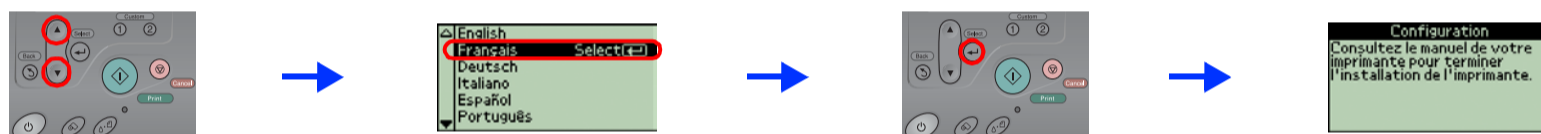


## 2 Installation des cartouches d'encre

1. Appuyez sur la touche pour mettre l'imprimante sous tension.



2. Appuyez sur la touche ou pour sélectionner la langue, puis appuyez sur la touche Select.

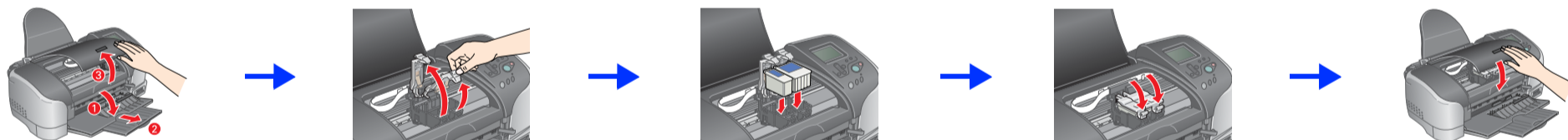


3. Retirez les cartouches d'encre de leur emballage de protection, puis retirez le ruban jaune.



**Important :** Ne secouez pas les cartouches d'encre afin d'éviter tout risque de fuite.

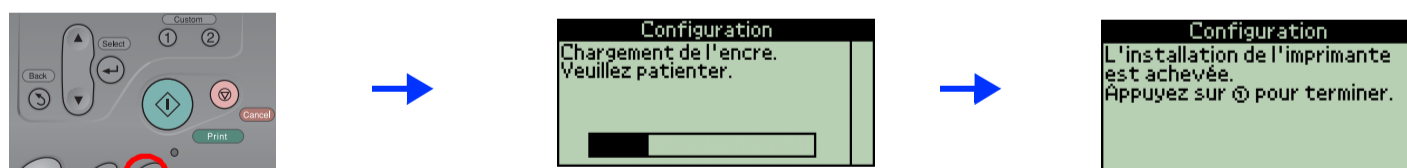
4. Installez les cartouches d'encre comme illustré ci-dessous.



**Important :** Ne déplacez pas la tête d'impression à la main, faute de quoi vous pourriez endommager l'imprimante.

**Remarque :** Installez les deux cartouches d'encre. L'imprimante ne fonctionnera que si les deux cartouches sont installées correctement.

5. Appuyez sur la touche Maintenance pour commencer le chargement de l'encre. Cette opération dure deux minutes environ.

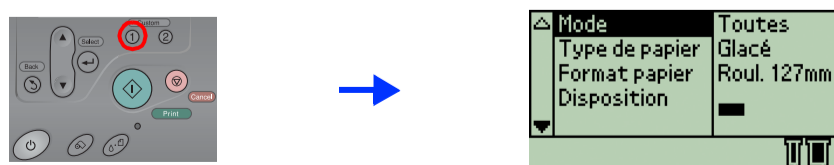


**Important :**

- Ne mettez pas l'imprimante hors tension pendant le processus de chargement d'encre.
- N'insérez pas de papier tant que le processus de chargement d'encre n'est pas terminé.

**Remarque** Une partie de l'encre des cartouches fournies avec l'imprimante est utilisée au cours de la mise en service de l'imprimante. En effet, pour obtenir des impressions de haute qualité, la tête d'impression de l'imprimante doit être entièrement remplie d'encre, ce processus unique consomme une certaine quantité d'encre. Les cartouches que vous installerez par la suite serviront exclusivement aux impressions.

6. Appuyez sur la touche Custom pour terminer.



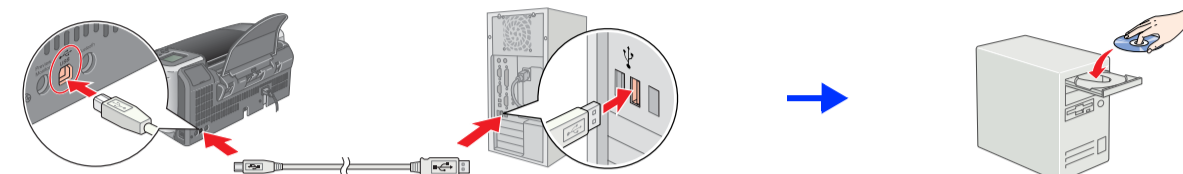
Votre imprimante est à présent installée et prête à imprimer directement à partir d'une carte mémoire. Pour avoir des instructions, reportez-vous au Guide de fonctionnement autonome.

## 3 Installation du logiciel d'impression

1. Appuyez sur la touche Marche/Arrêt pour mettre l'imprimante hors tension.



2. Reliez l'imprimante et l'ordinateur avec un câble USB, puis insérez le CD-ROM du logiciel d'impression dans le lecteur approprié.



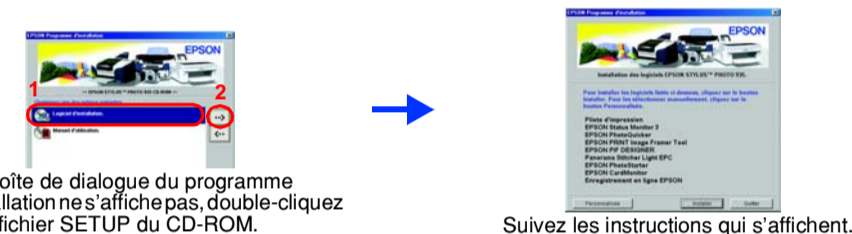
3. Installez le logiciel d'impression

Sauf indication contraire, cliquez ou double-cliquez sur les zones encerclées de rouge pour continuer.

**Important :** Si vous utilisez un Macintosh, désactivez tous les programmes de protection antivirus avant d'installer le logiciel d'impression.

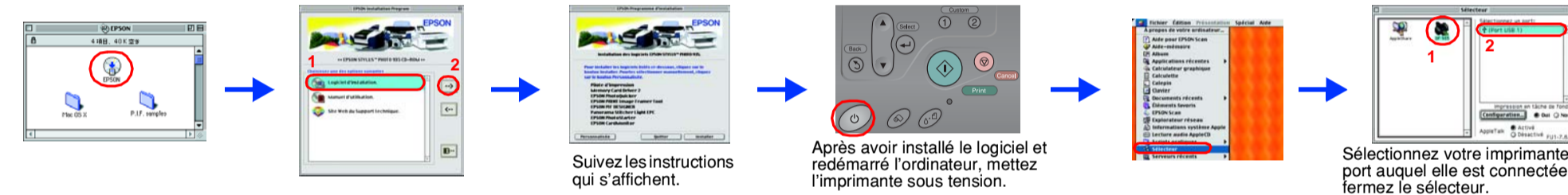
**Remarque :** Pour plus d'informations sur l'installation du logiciel Photo Print, reportez-vous à la section Installation du logiciel Photo Print dans la rubrique Guides d'utilisation du CD-ROM des logiciels d'impression.

Pour Windows



Si la boîte de dialogue du programme d'installation ne s'affiche pas, double-cliquez sur le fichier SETUP du CD-ROM.

Pour Mac OS 8.6 à 9.X



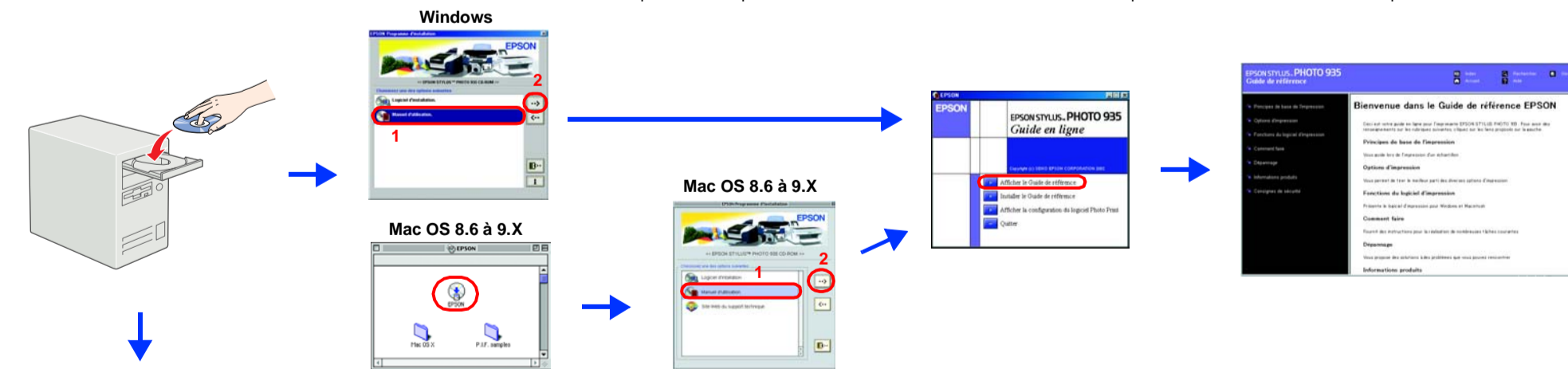
Pour Mac OS X

- Ouvrez le dossier **Mac OS X**, puis double-cliquez sur l'icône **SP935.pkg**. Si la zone de dialogue d'autorisation s'affiche, cliquez sur l'icône , entrez le **mot de passe ou la phrase**, puis cliquez sur **OK**.
- Suivez les instructions qui s'affichent à l'écran pour installer le logiciel d'impression.
- Après avoir installé le logiciel et redémarré l'ordinateur, mettez l'imprimante sous tension.
- Ouvrez le dossier **Applications** du disque dur, puis ouvrez le dossier **Utilitaires** et double-cliquez sur l'icône **Centre d'impression**. Cliquez sur **Ajouter une imprimante** dans la zone de dialogue Liste des imprimantes.
- Sélectionnez **EPSON USB** dans le menu contextuel. Sélectionnez **SP935(USB)**, puis cliquez sur **Ajouter**. Vérifiez que votre imprimante s'affiche dans la liste des imprimantes, puis fermez le Centre d'impression.
- Ouvrez le dossier **Mac OS X**, puis double-cliquez sur l'icône **EPSONUSBStorageInstall**. Si la zone de dialogue d'autorisation s'affiche, cliquez sur l'icône , entrez le **mot de passe ou la phrase**, puis cliquez sur **OK**.
- Suivez les instructions qui s'affichent à l'écran pour installer le logiciel.

Une fois l'installation terminée, pour avoir plus d'informations sur la procédure à suivre lors d'une première impression à l'aide de l'ordinateur, reportez-vous à la section Principes de base de l'impression dans le *Guide de référence en ligne*.

## 4 Accès au Guide de référence

Le *Guide de référence* fournit des informations détaillées sur l'impression à partir d'un ordinateur, l'entretien de l'imprimante, la résolution des problèmes et la sécurité.



Pour Mac OS X

- Effectuez un défilement vers le bas à l'aide de la barre de défilement jusqu'à ce que le dossier **Français** apparaisse, puis ouvrez-le.
- Ouvrez le dossier **Guides d'utilisation**, puis ouvrez le dossier **REF\_G**.
- Double-cliquez sur l'icône **INDEX.HTM** pour ouvrir le *Guide de référence*.

Tous droits réservés. Aucune partie de ce manuel ne peut être reproduite, stockée dans un système documentaire ou transmise sous quelque forme ou de quelque manière que ce soit, électronique, mécanique, par photocopie, enregistrement ou autre, sans l'accord préalable écrit de SEIKO EPSON CORPORATION. Les informations contenues dans le présent document sont exclusivement destinées à l'utilisation de cette imprimante EPSON. EPSON ne pourra être tenue responsable de l'utilisation de ces informations avec d'autres imprimantes. NI SEIKO EPSON CORPORATION ni ses filiales ne pourront être tenues responsables envers l'acquéreur de ce produit ou envers les tiers des dommages, pertes, frais ou dépenses encourus par l'acquéreur ou les tiers à la suite des événements suivants : accident, mauvaise utilisation ou abus de ce produit, modifications, réparations ou altérations illicites de ce produit ou (sauf aux États-Unis) non-respect ou sens strict des consignes d'utilisation et de maintenance de SEIKO EPSON CORPORATION.

SEIKO EPSON CORPORATION ne pourra être tenue responsable des dommages ou problèmes survenus par suite de l'utilisation de produits optionnels ou consommables autres que ceux désignés par SEIKO EPSON CORPORATION comme étant des Produits d'origine EPSON ou des Produits approuvés par EPSON. SEIKO EPSON CORPORATION ne pourra être tenue responsable des dommages résultant des interférences électromagnétiques se produisant à la suite de l'utilisation de câbles d'interface autres que ceux désignés par SEIKO EPSON CORPORATION comme étant des Produits approuvés par EPSON. EPSON est une marque déposée et EPSON Stylus est un nom de marque de SEIKO EPSON CORPORATION. Microsoft et Windows sont des marques déposées de Microsoft Corporation. Apple et Macintosh sont des marques déposées d'Apple Computer, Inc.

**Avis général :** Les autres noms de produit utilisés dans ce guide sont donnés uniquement à titre d'identification et peuvent être des noms de marque de leurs détenteurs respectifs. EPSON dénie toute responsabilité vis-à-vis de ces marques.