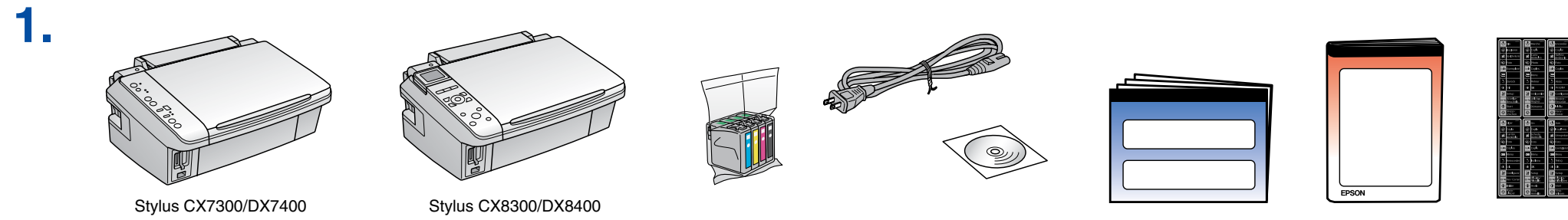


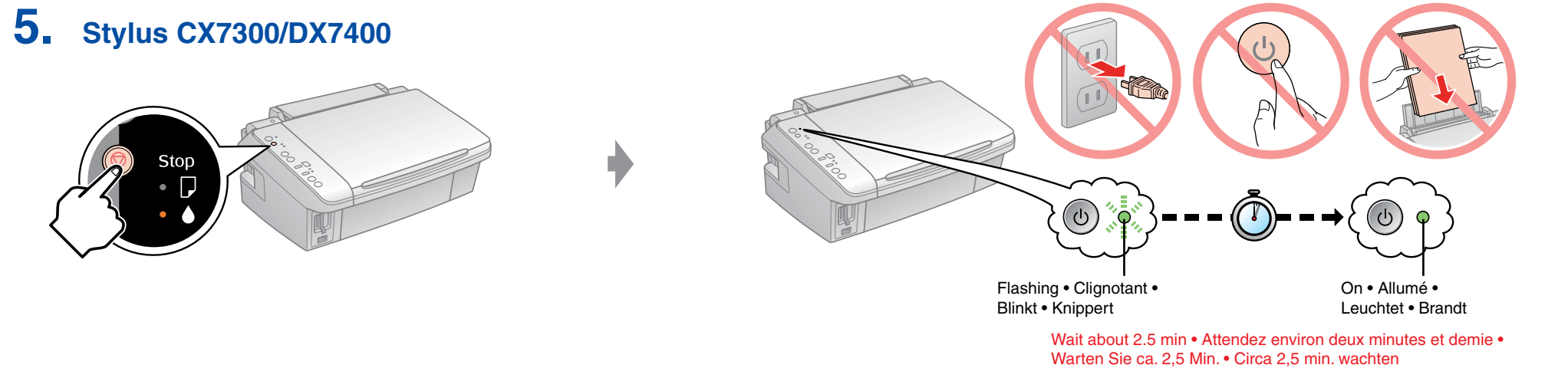
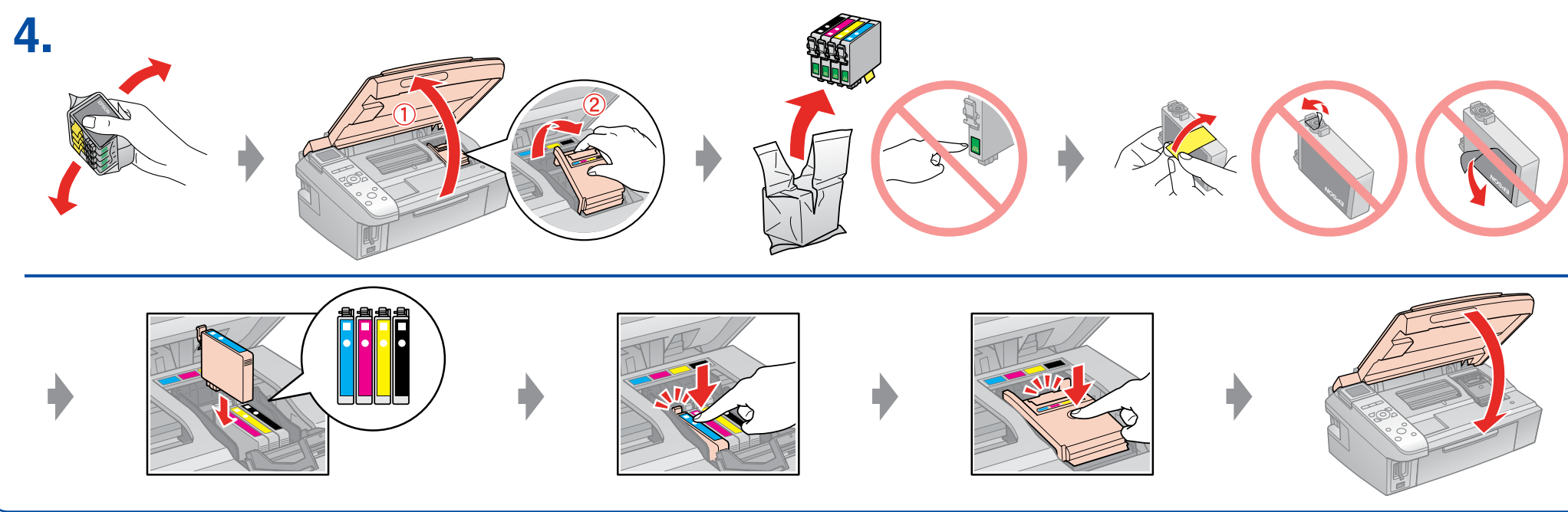
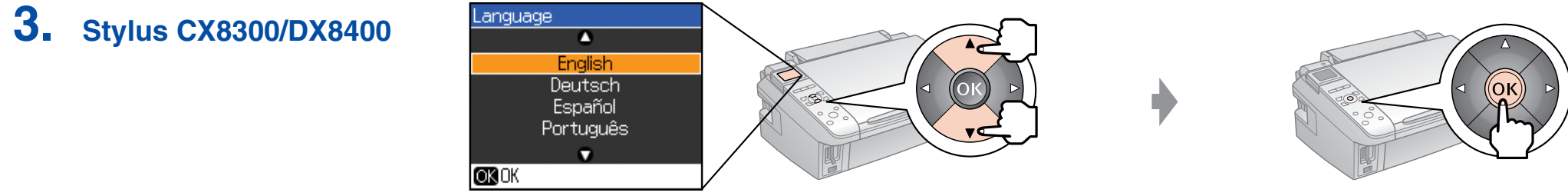
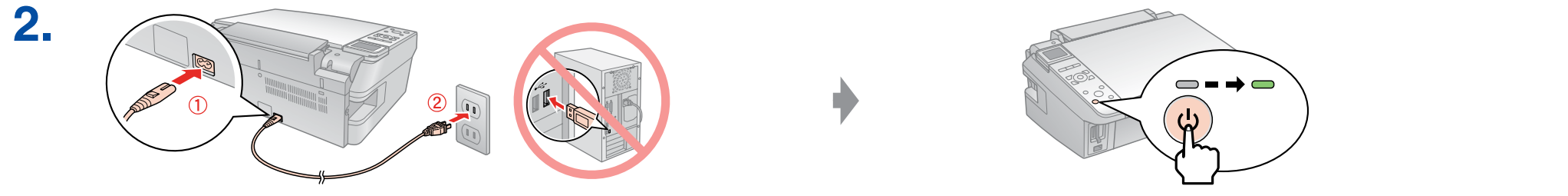
## Start Here • Démarrez ici • Hier starten • Hier beginnen



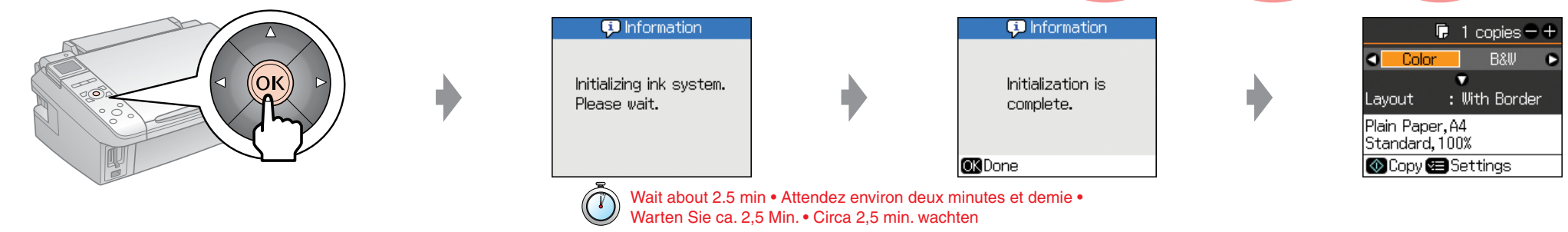
Printed in XXXXXX XX.XX-XX XXX



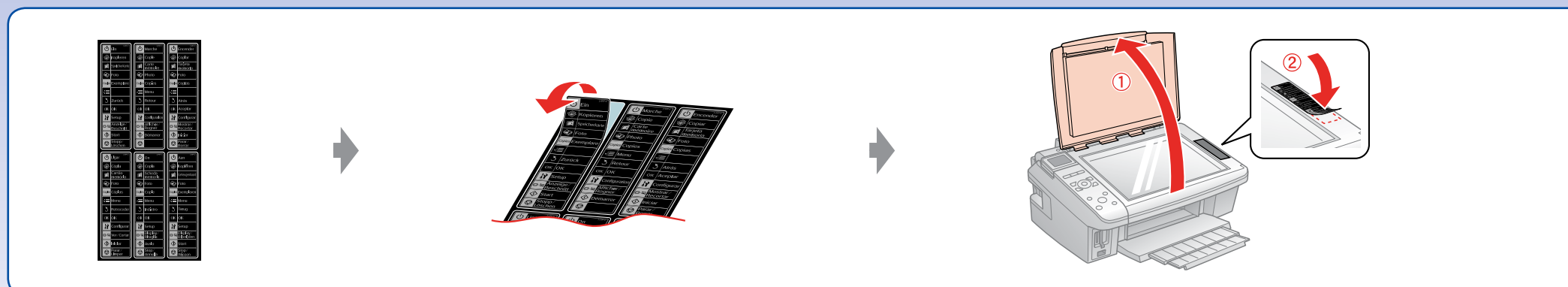
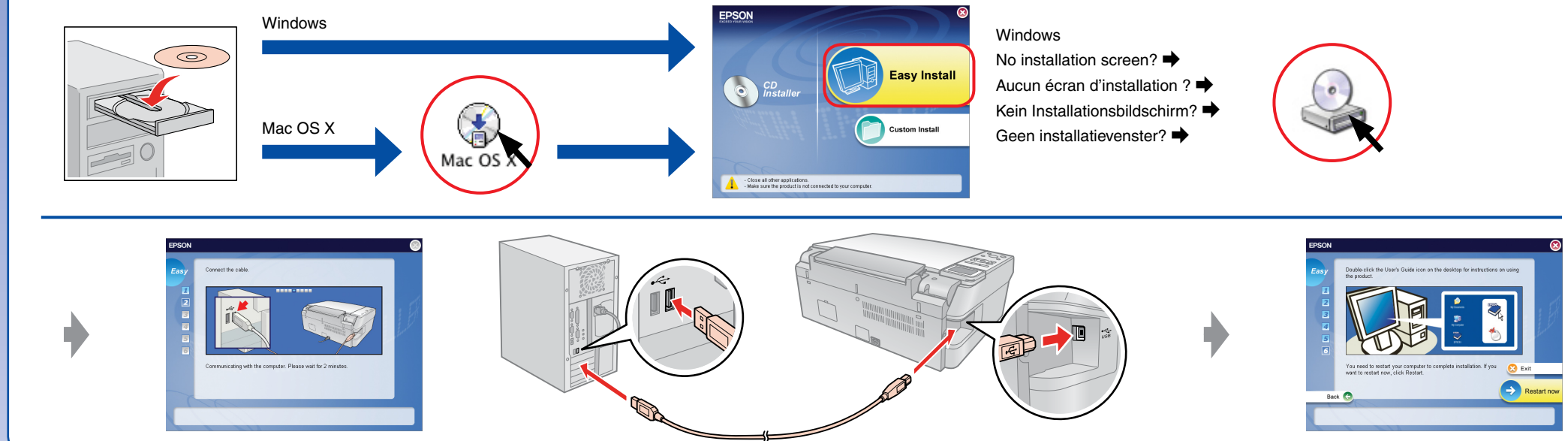
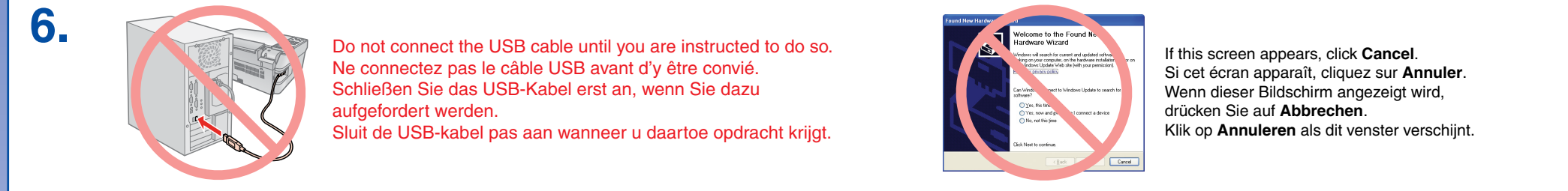
**Note:** Do not open the ink cartridge package until you are ready to install it in the printer. The cartridges are vacuum packed to maintain its reliability.  
**Remarque :** n'ouvrez pas l'emballage de la cartouche d'encre avant d'être prêt à installer la cartouche dans l'imprimante. Les cartouches sont emballées sous vide afin de préserver leur fiabilité.  
**Hinweis:** Öffnen Sie die Verpackung der Tintenpatrone erst unmittelbar vor dem Einsetzen in den Drucker. Die Patronen sind vakuumverpackt, um ihre Zuverlässigkeit zu gewährleisten.  
**Opmerking:** Open de verpakking van de cartridge pas wanneer u deze in de printer installeert. De cartridges zijn vacuümverpakt om de betrouwbaarheid te garanderen.



### Stylus CX8300/DX8400



**Note:** The ink cartridges first installed in your printer will be partly used to charge the print head. These cartridges print fewer pages compared to subsequent ink cartridges.  
**Remarque :** les cartouches d'encre installées pour la première fois dans l'imprimante sont partiellement utilisées pour charger la tête d'impression. Ces cartouches impriment un nombre de pages moins important que les cartouches suivantes.  
**Hinweis:** Die Tintenpatronen, die zuerst in Ihrem Drucker installiert werden, werden teilweise zum Befüllen des Druckkopfs verwendet. Mit diesen Patronen werden im Vergleich zu nachfolgenden Tintenpatronen weniger Seiten gedruckt.  
**Opmerking:** De cartridges die als eerste in deze printer worden geïnstalleerd, worden gedeeltelijk gebruikt om de printkop te vullen. Met deze cartridges kunnen minder pagina's worden afgedrukt dan met de cartridges die u daarna gebruikt.



### Getting More Information • Pour obtenir plus d'informations • Weitere Informationen • Meer informatie

