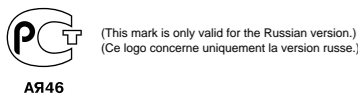


Cassette Player

Operating instructions  
Mode d'emploi



WM-EX678

WALKMAN

WALKMAN is a registered trademark of Sony Corporation. WALKMAN est une marque déposée de Sony Corporation.

Sony Corporation © 1999 Printed in Malaysia

Sony online http://www.world.sony.com/

WARNING

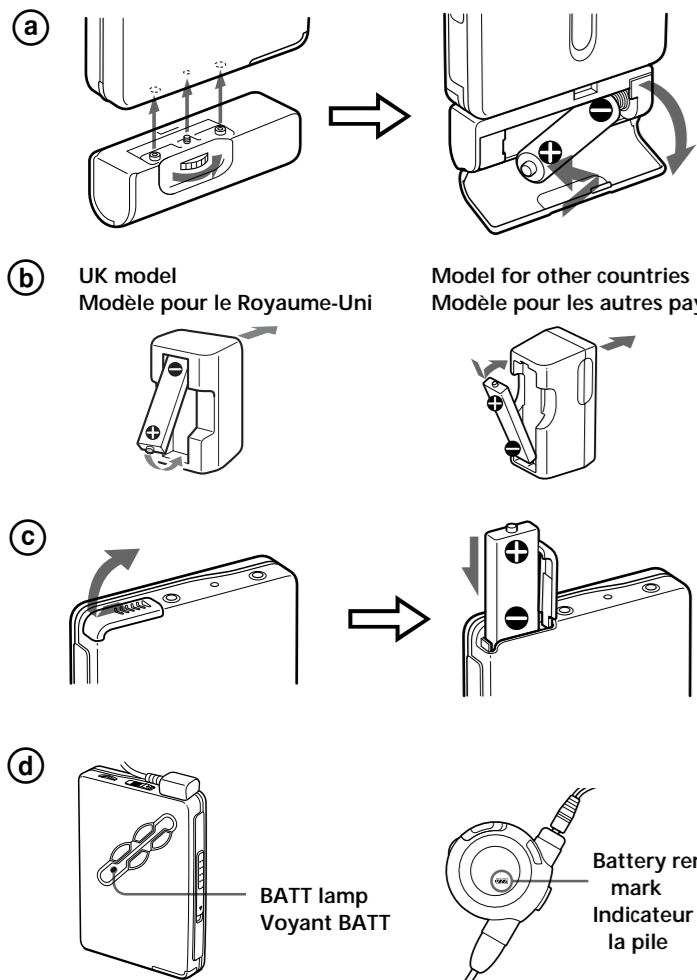
To prevent fire or shock hazard, do not expose the unit to rain or moisture.

AVERTISSEMENT

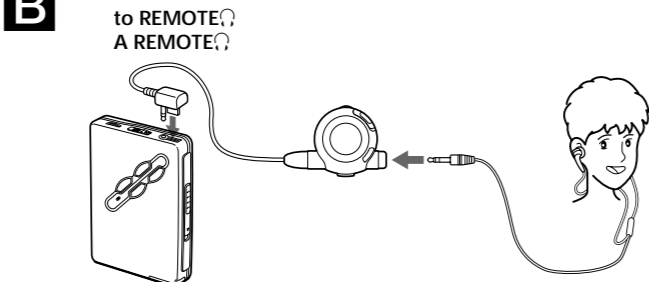
Afin d'éviter tout risque d'incendie ou d'électrocution, ne pas exposer l'appareil à la pluie ou à l'humidité.

A pleine puissance, l'écoute prolongée du baladeur peut endommager l'oreille de l'utilisateur.

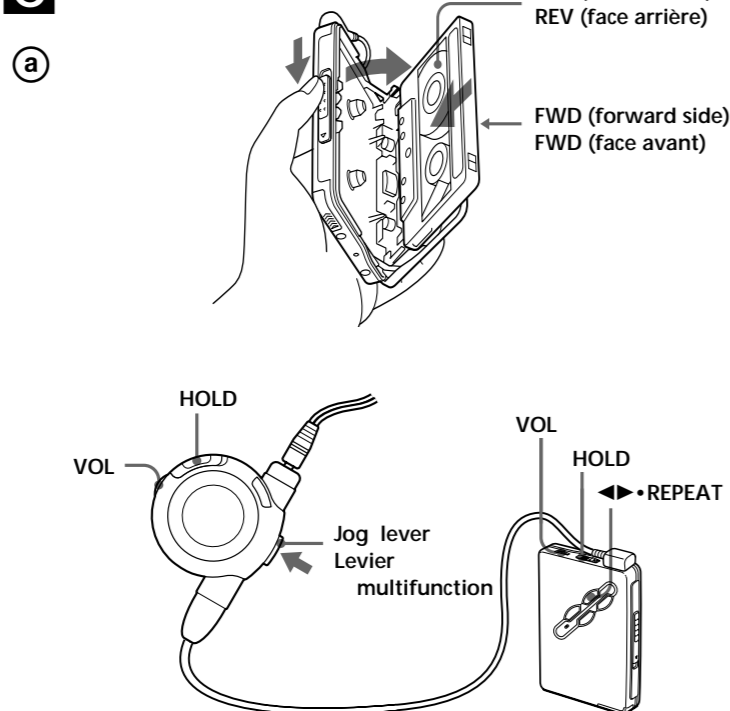
A



B



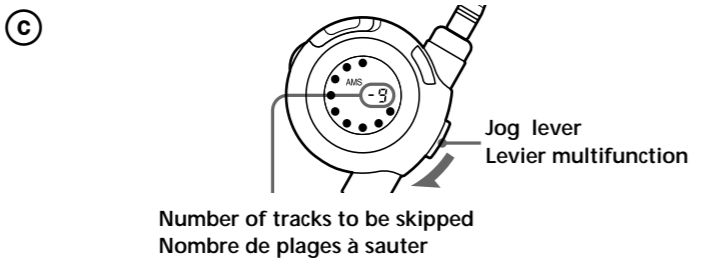
C



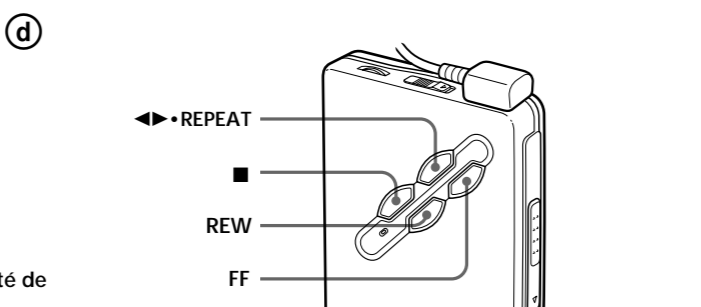
b



c



d



English

Getting Started

Choosing a Power Source

Dry Battery (see Fig. A-②)

Attach the supplied battery case, and then insert one R6 (size AA) battery with correct polarity. Be sure to insert it from the ● side as illustrated.

Note

For maximum performance we recommend that you use a Sony alkaline battery.

Rechargeable Battery (see Fig. A-①)

- 1 Insert the supplied rechargeable battery (NC-6WM) into the charger with correct polarity.
- 2 Plug in the charger to the house current (mains).  
UK model: Full charging takes about 3.5 hours.  
Model for other countries: Full charging takes about 2.5 hours.
- 3 Insert the fully charged battery into the rechargeable battery compartment (see Fig. A-②).

You can charge the battery about 300 times.

When to replace/charge the battery (see Fig. A-②).

The battery remainder mark and the BATT lamp has 3 steps to show the remaining battery power.

BATT lamp	Display	Condition
●	[Full battery icon]	The battery power is full.
⬇	[Decreasing battery icon]	The battery power is decreasing.
○	[Exhausted battery icon]	The battery is exhausted. Replace it with a new one.

When the battery is exhausted, tape playback will become unstable and noisy, and then the tape will stop.

Replace or charge the battery when "□" flashes in the display on the remote control or when the BATT lamp on the main unit goes off.

Note

The battery remainder mark may temporarily show a lower level during fast forwarding or rewinding or use in extremely low temperatures.

Battery life (Approx. hours) (EIAJ\*)

Rechargeable NC-6WM fully charged	12
Sony alkaline LR6 (SG)	39
Rechargeable NC-6WM Sony alkaline LR6 (SG) used together	50

\* Measured value by the standard of EIAJ (Electronic Industries Association of Japan). (Using a Sony HF series cassette tape.)

Note

The battery life may shorten depending on the operation of the unit.

Connecting the Earphones (see Fig. B)

- 1 Connect the stereo mini plug firmly to the remote control.
- 2 Connect the remote control to REMOTE( ).
- 3 Wear the "L" marked side to the left ear and the "R" marked side to the right ear. If the earphones do not fit to your ears or if the sound is unbalanced, adjust the earphones to fit to your ears firmly.

Operating the Walkman

Playing a Tape (see Fig. C-①)

- 1 Open the cassette holder and insert a cassette.
- 2 Make sure the HOLD function is turned off. If it is on, slide the HOLD switch to turn it off.
- 3 Press the jog lever on the remote control or press ◀▶•REPEAT on the main unit, and adjust the volume with VOL.

When adjusting the volume on the main unit  
Set the VOL control on the remote control at maximum.

When adjusting the volume on the remote control  
Set the VOL control on the main unit to around 6.

Note on the cassette holder  
When opening the cassette holder on the main unit, make sure the tape is stopped, then slide the OPEN switch. If the cassette holder is opened when the tape is running, the tape may loosen and be damaged.

Operation on the remote control

To	Operation on the jog lever and display
Play the other side	Press for more than a second during playback (Playing FWD side: ● on "FWD". Playing REV side: ● on "REV").
Stop playback	Press once during playback
Fast forward	Jog upward for less than a second during stop ("FF" appears)
Rewind	Jog downward for less than a second during stop ("REW" appears)
Repeat the current track (Repeat Single Track Function)	Press twice during playback To stop a single repeat, press once
Play the next track/succeeding 9 tracks from the beginning (AMS* function)	Jog upward once/for the number of tracks to be skipped during playback ("AMS" and the number of tracks to be skipped appear) (see Fig. C-②)
Play the current track/previous 8 tracks from the beginning (AMS* function)	Jog downward once/for the number of tracks to be skipped during playback ("AMS" and the number of tracks to be skipped appear) (see Fig. C-③)
Play the other side from the beginning (Skip Reverse function)	Jog downward for more than a second during stop ("FF" flashes)
Play the same side from the beginning (Rewind Auto Play function)	Jog downward for more than a second during stop ("REW" flashes)

\* Automatic Music Sensor

Operation on the main unit (see Fig. C-②)

To	Press
Play the other side	▶◀•REPEAT during playback
Stop playback	■
Fast forward	FF•AMS during stop
Rewind	REW•AMS during stop
Repeat the current track (Repeat Single Track function)	▶◀•REPEAT 2 seconds or more during playback To stop a single repeat, press it again.
Play the next track/succeeding 9 tracks from the beginning (AMS* function)	FF•AMS once/repeatedly during playback
Play the current track/previous 8 tracks from the beginning (AMS* function)	REW•AMS once/repeatedly during playback
Play the other side from the beginning (Skip Reverse function)	FF•AMS 2 seconds or more during stop
Play the same side from the beginning (Rewind Auto Play function)	REW•AMS 2 seconds or more during stop

\* Automatic Music Sensor

Français

Préparatifs

Sélection de la source d'alimentation

Pile sèche (voir Fig. A-②)

Fixez l'étui de pile fourni et insérez une pile R6 (taille AA) en tenant compte de la polarité. Veuillez à l'insérer par le côté ● comme indiqué sur l'illustration.

Remarque

Il est conseillé d'utiliser une pile alcaline Sony pour une performance optimale.

Pile rechargeable (voir Fig. A-①)

- 1 Insérez la pile rechargeable fournie (NC-6WM) dans le chargeur en tenant compte de la polarité.
- 2 Branchez le chargeur sur une prise murale (secteur).  
Modèle pour le Royaume-Uni: Une recharge complète prend 3,5 heures environ.  
Modèle pour les autres pays: Une recharge complète prend 2,5 heures.
- 3 Insérez la pile complètement rechargée dans son logement (voir Fig. A-②).

Vous pouvez recharger la pile environ 300 fois.

Remplacement/Recharge de la pile rechargeable (voir Fig. A-②)

L'indicateur de capacité de la pile et le voyant BATT indiquent en 3 niveaux l'état de la pile.

Voyant BATT	Affichage	État
●	[Full battery icon]	La pile est complètement rechargée.
⬇	[Decreasing battery icon]	La puissance de la pile diminue.
○	[Exhausted battery icon]	La pile est épuisée. Remplacez-la par une neuve.

Lorsque la pile est épuisée, le son est instable et parasité et la bande s'arrête.

Remplacez ou chargez la pile lorsque "□" clignote sur l'afficheur de la télécommande ou lorsque le voyant BATT s'éteint sur l'appareil.

Remarque

L'indicateur de capacité restante peut indiquer temporairement un niveau inférieur pendant l'avance rapide ou le rembobinage, ou pendant une utilisation à très basse température.

Autonomie de la pile (Env. en heures) (EIAJ\*)

Pile rechargeable NC-6WM complètement rechargée	12
Pile alcaline LR6 (SG) Sony	39
Pile rechargeable NC-6WM Pile alcaline LR6 (SG) Sony utilisées en même temps	50

\* Valeur mesurée conformément aux normes de la EIAJ (Electronic Industries Association of Japan). (Avec utilisation d'une cassette Sony modèle HF.)

Remarque

L'autonomie de la pile peut être réduite selon les conditions de fonctionnement de l'appareil.

Raccordement des écouteurs (voir Fig. B)

- 1 Branchez fermement la minifiche stéréo sur la télécommande.
- 2 Raccordez la télécommande à REMOTE( ).
- 3 Portez le côté marqué "L" sur l'oreille gauche et le côté marqué "R" sur l'oreille droite. Si les écouteurs s'adaptent mal à vos oreilles, ou si le son est déséquilibré, ajustez-les pour bien les adapter à vos oreilles.

Exploitation du Walkman

Lecture d'une cassette (voir Fig. C-①)

- 1 Ouvrez le logement de la cassette et insérez une cassette.
- 2 Assurez-vous que la fonction HOLD est désactivée et, si ce n'est pas le cas, faites glisser le commutateur HOLD pour désactiver la fonction.
- 3 Appuyez sur le levier multifonction de la télécommande ou appuyez sur ▶◀•REPEAT de l'appareil et ajustez le volume avec VOL.

Pour ajuster le volume sur l'appareil  
Réglez la commande VOL de la télécommande au niveau maximal.

Pour ajuster le volume sur la télécommande  
Réglez la commande VOL de l'appareil autour de 6.

Remarque sur le logement de cassette  
Avant d'ouvrir le logement de la cassette, arrêtez la bande et faites glisser le commutateur OPEN. Si le logement s'ouvre lorsque la bande défile, celle-ci risque de se détendre et d'être endommagée.

Fonctionnement de la télécommande

Pour	Opération du levier multifonction et affichage
Écouter l'autre face	Appuyez pendant plus d'une seconde pendant la lecture (Lecture de la face FWD: ● sur "FWD". Lecture de la face REV: ● sur "REV")
Arrêter la lecture	Appuyez une fois pendant la lecture
Avancer rapidement	Appuyez vers le haut pendant moins d'une seconde à l'arrêt ("FF" apparaît)
Rembobiner	Appuyez vers le bas pendant moins d'une seconde à l'arrêt ("REW" apparaît)
Répéter la plage actuelle (Répétition d'une seule plage)	Appuyez deux fois pendant la lecture pour arrêter la répétition d'une seule plage, appuyez une seule fois
Reproduire la plage suivante/les 9 plages suivantes à partir du début (AMS*)	Appuyez une fois vers le haut/le nombre de fois correspondant au nombre de plages à sauter pendant la lecture ("AMS" et le nombre de plages à sauter apparaissent) (voir Fig. C-②)
Reproduire la plage actuelle/les 8 plages précédentes à partir du début (AMS*)	Appuyez une fois vers le bas/le nombre de fois correspondant au nombre de plages à sauter pendant la lecture ("AMS" et le nombre de plages à sauter apparaissent) (voir Fig. C-③)
Écouter l'autre face à partir du début (Inversion automatique)	Appuyez vers le haut pendant plus d'une seconde à l'arrêt ("FF" clignote)
Écouter la même face à partir du début (Rembobinage automatique)	Appuyez vers le bas pendant plus d'une seconde à l'arrêt ("REW" clignote)

\* Recherche de plage musicale

Exploitation des touches de l'appareil (see Fig. C-②)

Pour	Appuyez sur
Écouter l'autre face	▶◀•REPEAT pendant la lecture
Arrêter la lecture	■
Avancer rapidement	FF•AMS pendant l'arrêt
Rembobiner	REW•AMS pendant l'arrêt
Répéter la plage actuelle (Répétition d'une seule plage)	▶◀•REPEAT 2 secondes ou plus pendant la lecture Pour arrêter la répétition d'une seule plage, appuyez à nouveau dessus.
Écouter la plage suivante/les 9 plages suivantes depuis le début (AMS*)	FF•AMS une fois/plusieurs fois pendant la lecture
Écouter la plage actuelle/les 8 plages précédentes depuis le début (AMS*)	REW•AM une fois/plusieurs fois pendant la lecture
Écouter l'autre face depuis le début (Inversion automatique)	FF•AMS 2 secondes ou plus pendant l'arrêt
Écouter la même face depuis le début (Rembobinage automatique)	REW•AMS 2 secondes ou plus pendant l'arrêt

\* Recherche de plage musicale

(turn over)

(tourner la page)

