



SÉRIE SC07H40***
SÉRIE SC15H40**V

Aspirateur manuel d'utilisation

- * Avant d'utiliser cet appareil, veuillez lire attentivement les instructions.
- * Utilisation en intérieur uniquement.

Français

imagine the possibilities

Merci d'avoir choisi un produit Samsung.

SAMSUNG

Sommaire

03 Consignes de sécurité

08 Montage Nomenclature des différents composants

10 Utilisation de l'aspirateur Utilisation de la commande sur la poignée / Utilisation du corps de l'aspirateur

11 Utilisation des brosses Où utiliser les brosses

12 Nettoyage et entretien Nettoyage du réservoir de poussière / Nettoyage du filtre à poussière / Nettoyage du filtre de sortie / Nettoyage du tuyau / Nettoyage du flexible / Entretien du mini turbo / Nettoyage de la brosse spéciale poils d'animaux / Nettoyage de la brosse 2 positions / Nettoyage de la brosse 2 positions / Nettoyage de la brosse pour parquet / Stockage de l'aspirateur

18 Remarques et avertissements En cours d'utilisation / À propos du stockage / Nettoyage et entretien

20 Dépannage

21 Fiche du produit

Consignes de sécurité

CONSIGNES DE SÉCURITÉ





- Avant d'utiliser cet appareil, veuillez lire attentivement ce manuel et le conserver pour toute référence ultérieure.




- Les instructions d'utilisation suivantes concernent plusieurs modèles; il est donc possible que les caractéristiques de votre aspirateur soient légèrement différentes de celles spécifiées dans ce manuel.

SYMBOLES ATTENTION/AVERTISSEMENT UTILISÉS

	Indique un danger de mort ou de blessure grave.
	Indique un risque de blessure ou de dégât matériel.

AUTRES SYMBOLES UTILISÉS

	Indique une action que vous devez effectuer.
---	--



- Cet aspirateur est destiné à une utilisation domestique uniquement.
- Ne l'utilisez pas pour le nettoyage de saletés et débris provenant de la construction. Maintenez les filtres régulièrement propres afin d'éviter l'infiltration de toute poussière fine.
- N'utilisez pas cet aspirateur lorsque l'un des filtres a été retiré.
- Sinon, cela risquerait d'endommager les composants internes et d'annuler la garantie.**

Consignes de sécurité

CONSIGNES DE SÉCURITÉ IMPORTANTES

GÉNÉRALITÉS

- Lisez attentivement toutes les instructions. Avant d'allumer l'appareil, assurez-vous que la tension de votre alimentation électrique correspond à celle indiquée sur la plaque signalétique située sous l'aspirateur.
- **AVERTISSEMENT** : N'utilisez pas l'aspirateur si le tapis ou le sol à nettoyer est mouillé.
- En cas d'utilisation par un enfant ou à proximité d'un enfant, soyez extrêmement vigilant. Cet aspirateur ne doit pas être utilisé comme un jouet. Ne laissez jamais l'aspirateur en marche sans surveillance. N'utilisez l'aspirateur que dans le but pour lequel il est destiné, et comme décrit dans ces instructions.
- N'utilisez pas l'aspirateur sans réservoir de poussière.
- Videz ce dernier avant qu'il ne soit plein pour conserver toute l'efficacité de votre aspirateur.
- N'utilisez pas l'aspirateur pour aspirer des allumettes, des cendres chaudes ou des mégots de cigarettes. Maintenez l'aspirateur à l'écart des cuisinières et autres sources de chaleur. La chaleur peut déformer et décolorer les parties en plastique de l'appareil.
- Évitez d'aspirer des objets pointus ou tranchants car ils risqueraient d'endommager l'aspirateur.
Ne marchez pas sur le tuyau. Ne posez pas d'objet lourd sur le tuyau.
N'obstruez pas l'orifice d'aspiration ou de ventilation.
- Actionnez le bouton de mise hors tension situé sur le corps de l'aspirateur avant de le débrancher de la prise électrique. Débranchez la fiche de la prise électrique avant de vider le réservoir de poussière. Afin d'éviter tout dommage, débranchez la prise en la tenant par la fiche, et non en tirant sur le cordon.
- Cet appareil n'est pas destiné à être utilisé par des enfants de moins de 8 ans ou des personnes ayant des capacités physiques, sensorielles ou mentales réduites, ou un manque d'expérience et de connaissances, à moins qu'elles soient surveillées ou qu'elles aient reçu les instructions nécessaires concernant l'utilisation de cet appareil de la part d'une personne responsable, et ce, pour leur propre sécurité. Les enfants ne doivent pas jouer avec l'appareil. Le nettoyage et la maintenance de l'appareil ne doivent pas être effectués par des enfants sans surveillance.

- Les enfants ne doivent pas utiliser l'appareil sans la surveillance d'un adulte.
- La fiche doit être débranchée de la prise avant toute opération de nettoyage ou de maintenance sur l'appareil.
- L'utilisation d'une rallonge n'est pas recommandée.
- Si l'aspirateur ne fonctionne pas correctement, éteignez-le et contactez un fournisseur de service.
- Si le cordon d'alimentation est endommagé, il doit être remplacé par le fabricant, un fournisseur de service ou toute autre personne qualifiée afin d'éviter tout risque.
- Ne portez pas l'aspirateur en le tenant par le tuyau. Utilisez la poignée de l'aspirateur.
- Débranchez l'aspirateur lorsqu'il n'est pas utilisé. Actionnez le bouton de mise hors tension avant de débrancher l'appareil.
- N'utilisez pas l'aspirateur pour aspirer de l'eau.
- Ne l'immergez pas dans l'eau pour le nettoyer.
- Le tuyau doit être vérifié régulièrement et ne doit pas être utilisé s'il est endommagé.
- Veuillez contacter le fabricant ou le centre d'assistance pour son remplacement.



Consignes de sécurité



AVERTISSEMENT Branchement

- ▶ Veillez à éviter tout risque d'électrocution ou d'incendie.
 - N'endommagez pas le cordon d'alimentation.
 - Ne tirez pas sur le cordon d'alimentation et ne touchez jamais la prise d'alimentation avec les mains mouillées.
 - Veillez à utiliser uniquement une source de tension nominale nationale et n'utilisez jamais de multiprise pour alimenter plusieurs appareils en même temps.
 - N'utilisez pas de prise, de cordon d'alimentation endommagé(e) ou de prise murale mal fixée.
 - Éteignez l'appareil avant de brancher ou de débrancher la prise d'alimentation sur la prise murale et assurez-vous que vos doigts n'entrent pas en contact avec les broches de la prise d'alimentation.
 - Ne démontez pas et ne modifiez pas l'aspirateur. Si le cordon d'alimentation est endommagé, contactez le fabricant ou un centre de service afin de le faire remplacer par un réparateur certifié.
 - Retirez toute poussière ou corps étranger présent sur la fiche ou sur la pièce de contact de la prise d'alimentation.
- ▶ S'il y a une fuite de gaz ou lors de l'utilisation de pulvérisateurs combustibles, comme un produit permettant de retirer la poussière, ne touchez pas la prise murale et ouvrez les fenêtres pour aérer la pièce.
 - Il existe un risque d'explosion ou d'incendie.



AVERTISSEMENT

Utilisation et maintenance

- ▶ N'utilisez pas cet appareil à l'extérieur car il est conçu pour un usage domestique uniquement.
 - Il existe un risque de dysfonctionnement ou d'endommagement.
 - * Nettoyage à l'extérieur : pierre, ciment
 - * Une salle de billard : poudre des craies
 - * La salle aseptique d'un hôpital
- ▶ N'utilisez pas l'aspirateur pour aspirer des liquides (comme de l'eau), des lames, des broches ou des braises.
 - Il existe un risque de dysfonctionnement ou d'endommagement.
- ▶ Assurez-vous que les enfants ne touchent pas l'aspirateur lorsque vous l'utilisez.
 - Les enfants peuvent se brûler si le corps de l'appareil est surchauffé.
- ▶ Ne montez pas sur l'aspirateur ou ne frappez pas dessus.
 - Vous pouvez vous blesser ou endommager l'appareil.
- ▶ Utilisez la poignée de transport pour soulever ou transporter l'aspirateur.
- ▶ Ne soulevez pas ou ne portez pas l'aspirateur en mettant une broche dans la rainure de stockage.
- ▶ Utilisez une serviette ou un chiffon sec pour nettoyer l'aspirateur et veillez à le débrancher avant de le nettoyer. Ne vaporisez pas d'eau directement ou n'utilisez pas de matériaux volatiles (tels que le benzène, le diluant ou l'alcool) ou des pulvérisateurs combustibles (comme un produit permettant de retirer la poussière) pour le nettoyer.
 - Si de l'eau ou un autre liquide pénètre dans le produit et l'endommage, désactivez le bouton d'alimentation situé sur l'appareil, débranchez la prise d'alimentation puis consultez un centre de dépannage.

- ▶ N'utilisez pas d'alcaline ou de détergent industriel, d'assainisseur d'air ou d'acides (acétiques) pour nettoyer les pièces lavables de l'aspirateur. (Reportez-vous au tableau suivant.)
 - Cela peut endommager, déformer ou décolorer les pièces en plastique.

Les pièces lavables		Réservoir de poussière du corps de l'appareil, Filtre à poussière, Filtre de l'éponge,
Détergent disponible	Détergent neutre	Nettoyant de cuisine
Détergent non disponible	Détergent alcalin	Eau de javel, Nettoyant anti-moisissures, etc.
	Détergent acide	Huile de paraffine, Émulsifiant, etc.
	Détergent industriel	NV-I, PB-I, Opti, Alcool, Acétone, Benzène, Diluant, etc.
	Assainisseur d'air	Assainisseur d'air (Pulvérisateur)
	Huile	Huile animale ou végétale
	Etc.	Acide acétique comestible, Vinaigre, Acide acétique glacial, etc.

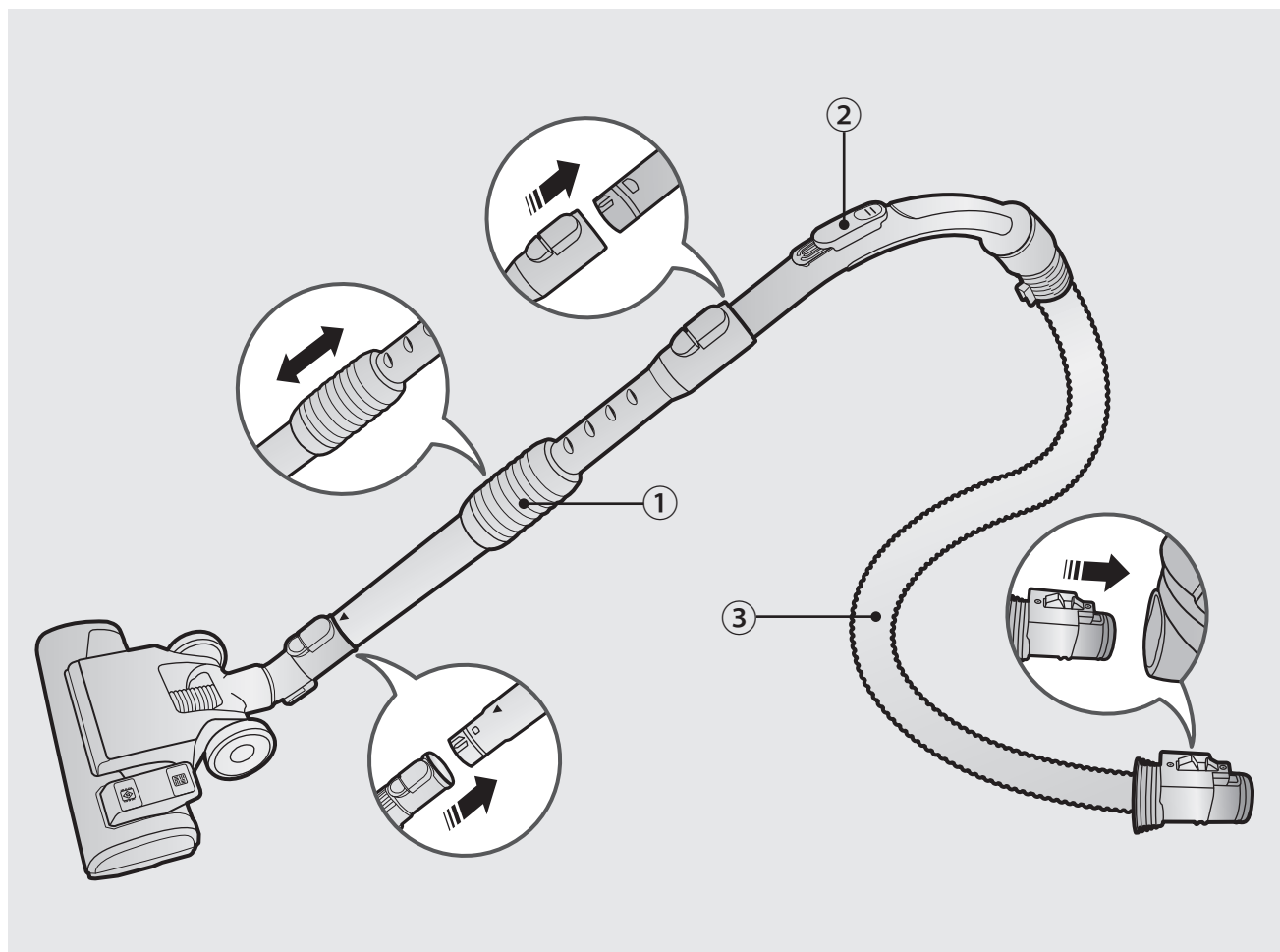


ATTENTION

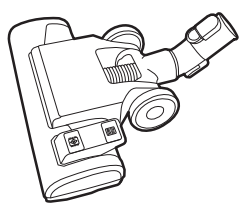
En cours d'utilisation

- ▶ N'utilisez pas le tuyau à d'autres fins que celles prévues pour lui.
 - Vous pouvez vous blesser ou endommager l'appareil.
- ▶ Lorsque vous soulevez la poignée du réservoir de poussière tout en utilisant l'aspirateur, le dispositif de sécurité est activé et le bruit de fonctionnement peut être modifié.
 - Le bruit de fonctionnement peut être modifié lorsque vous tenez la poignée du réservoir de poussière tout en utilisant l'aspirateur, mais le tube circulaire situé sur le fond du réservoir de poussière empêche la poussière de déborder.
- ▶ Débranchez l'aspirateur si vous ne l'utilisez pas pendant une longue durée.
 - Cela est susceptible de provoquer un choc électrique ou un incendie.
- ▶ Ne tirez pas sur le cordon d'alimentation au-delà de la marque jaune et tenez le cordon d'alimentation avec une main lorsque vous le rembobinez.
 - Si vous tentez de le tirer au-delà de la marque jaune, le cordon d'alimentation peut être endommagé si vous ne le tenez pas lorsque vous le rembobinez. Vous pouvez ainsi en perdre le contrôle et vous blesser ou blesser quelqu'un ou endommager des objets se trouvant autour.
- ▶ Si un son, une odeur ou de la fumée anormal(e) sort de l'aspirateur, débranchez immédiatement la prise d'alimentation et contactez un centre de dépannage.
 - Risque d'incendie ou de choc électrique.
- ▶ N'utilisez pas l'aspirateur dans un endroit proche d'appareils de chauffage (comme une cuisinière), de vaporisateurs combustibles ou de matériaux inflammables.
 - Il y a un risque d'incendie ou de déformation du produit.

Montage

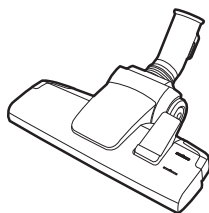


Accessoires



⑩

(SÉRIE SC07H40***)

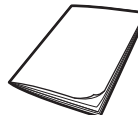


⑪

(SÉRIE SC15H40**V)



⑫



⑬

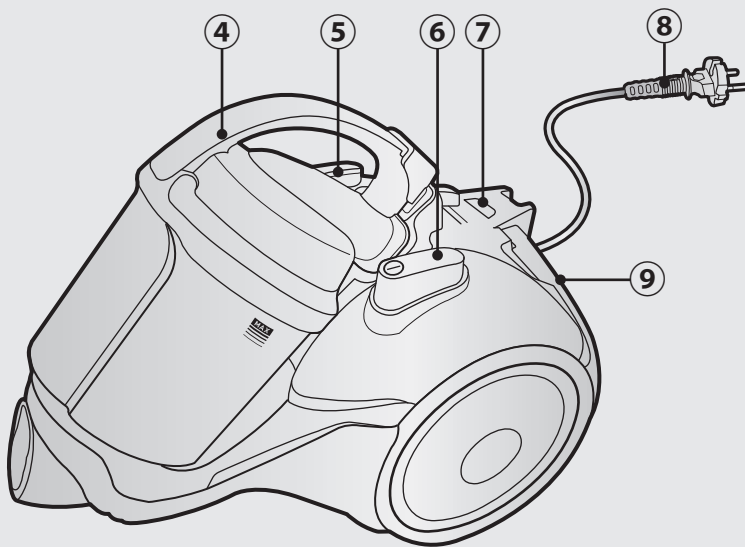


⑭

(SÉRIE SC15H40**V)

Nomenclature des différents composants

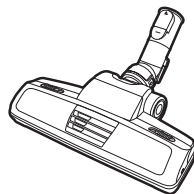
- ① Tuyau (SÉRIE SC07H40***)
- ② Commande sur la poignée (SÉRIE SC07H40**V)
- ③ Flexible
- ④ Réservoir à poussière
- ⑤ Bouton de rembobinage du cordon
- ⑥ Bouton Power (Marche)
- ⑦ Témoin du filtre
- ⑧ Cordon d'alimentation
- ⑨ Filtre de sortie
- ⑩ Brosse 2 positions
- ⑪ Brosse 2 positions
- ⑫ Accessoire 2 en 1
- ⑬ Guide d'utilisation
- ⑭ Tuyau
- ⑮ Mini turbo
- ⑯ Brosse spéciale poils d'animaux
- ⑰ Brosse spéciale poils d'animaux
- ⑱ Brosse pour parquet
- ⑲ Commande sur la poignée (SÉRIE SC07H40**H)
- ⑳ Flexible
- ㉑ Batterie



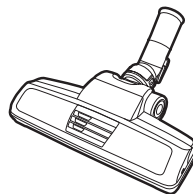
Options



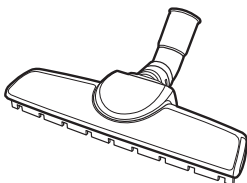
⑮



⑯



⑰



⑱



⑲ ⑳

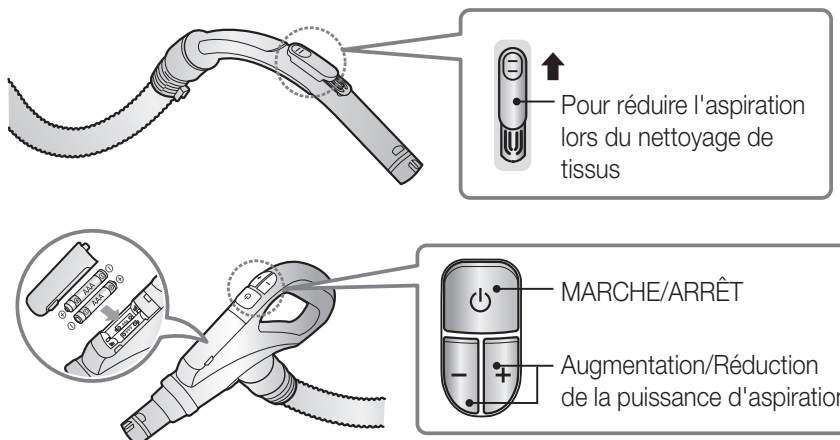


㉑

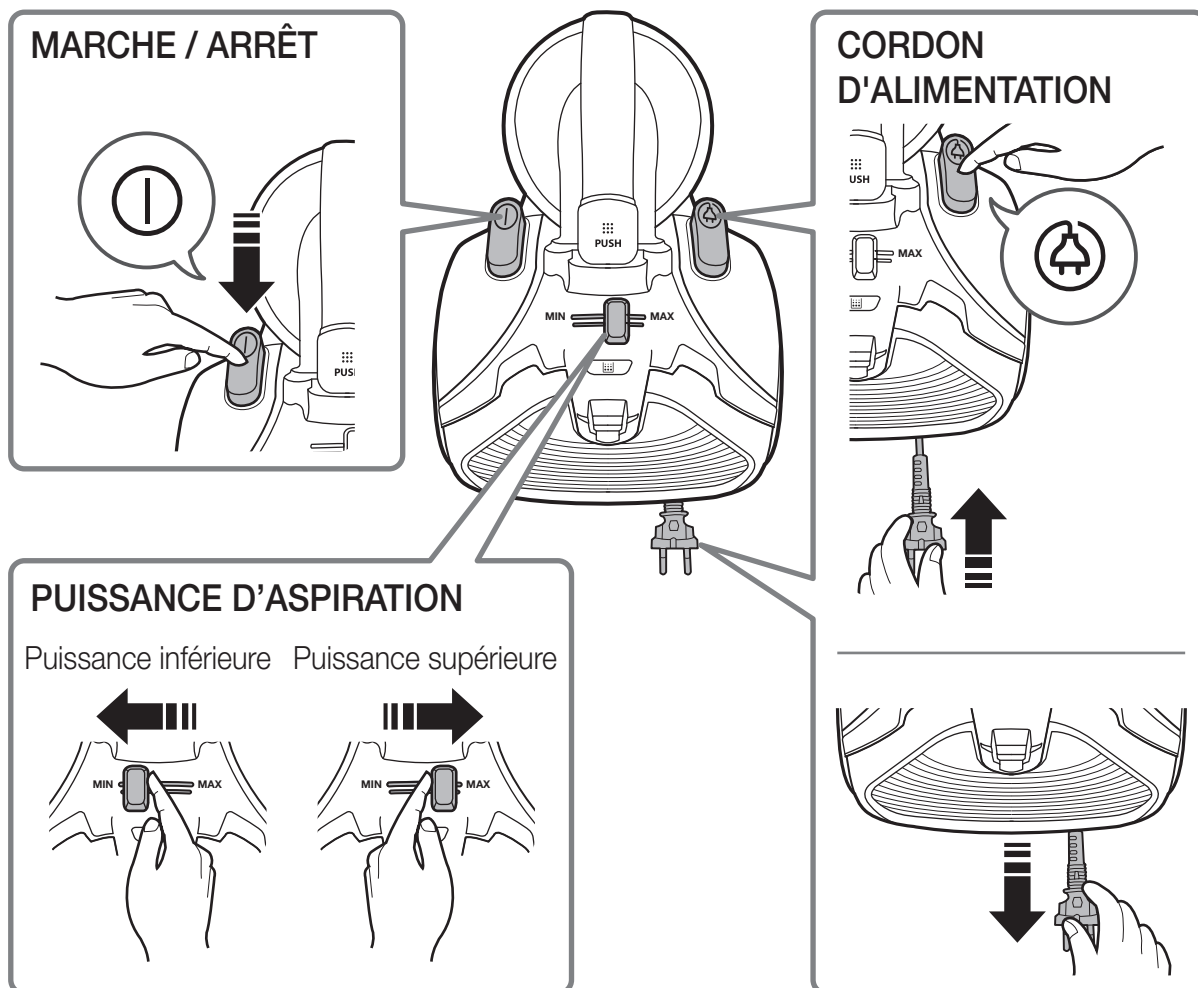
FRANÇAIS-09

Utilisation de l'aspirateur

Utilisation de la commande sur la poignée

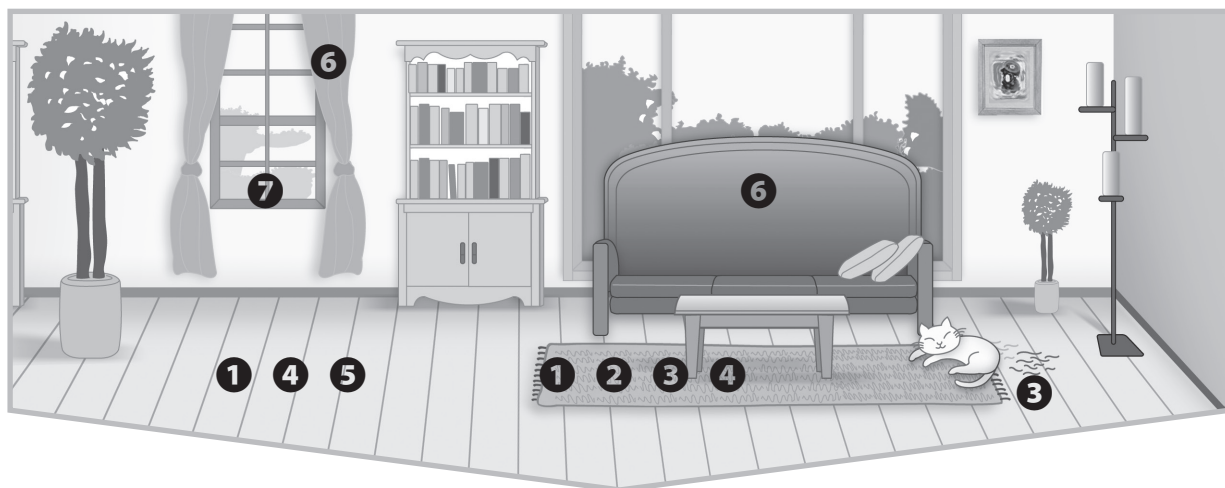


Utilisation du corps de l'aspirateur



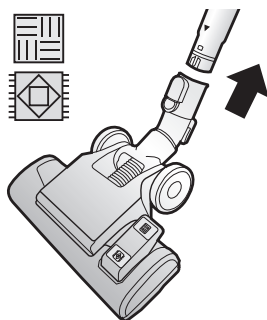
FRANÇAIS-10

Utilisation des brosses

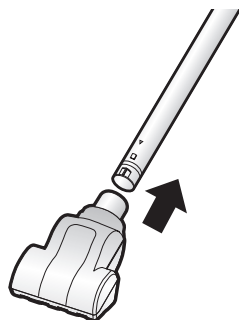


Où utiliser les brosses

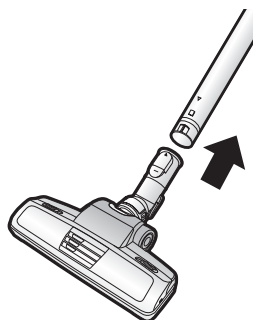
① Brosse 2 positions



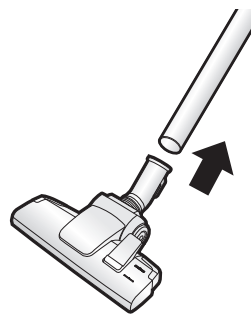
② Mini turbo



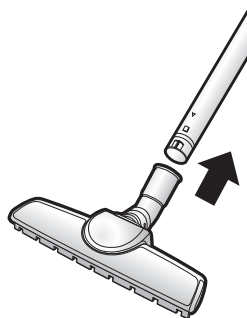
③ Brosse spéciale poils d'animaux



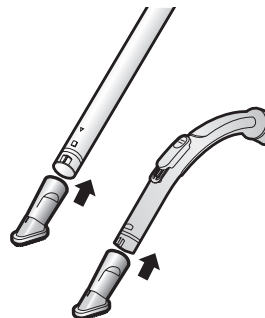
④ Brosse 2 positions



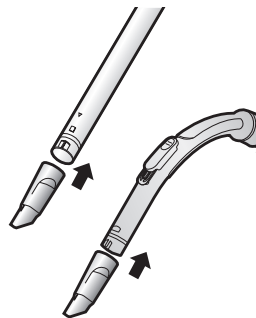
⑤ Brosse pour parquet



⑥ Brosse à épouseter



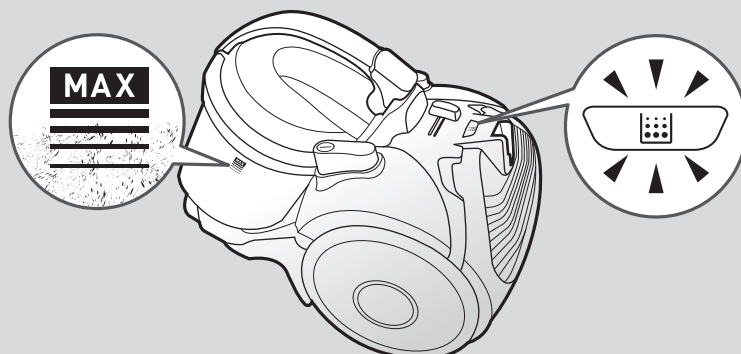
⑦ Suceur plat



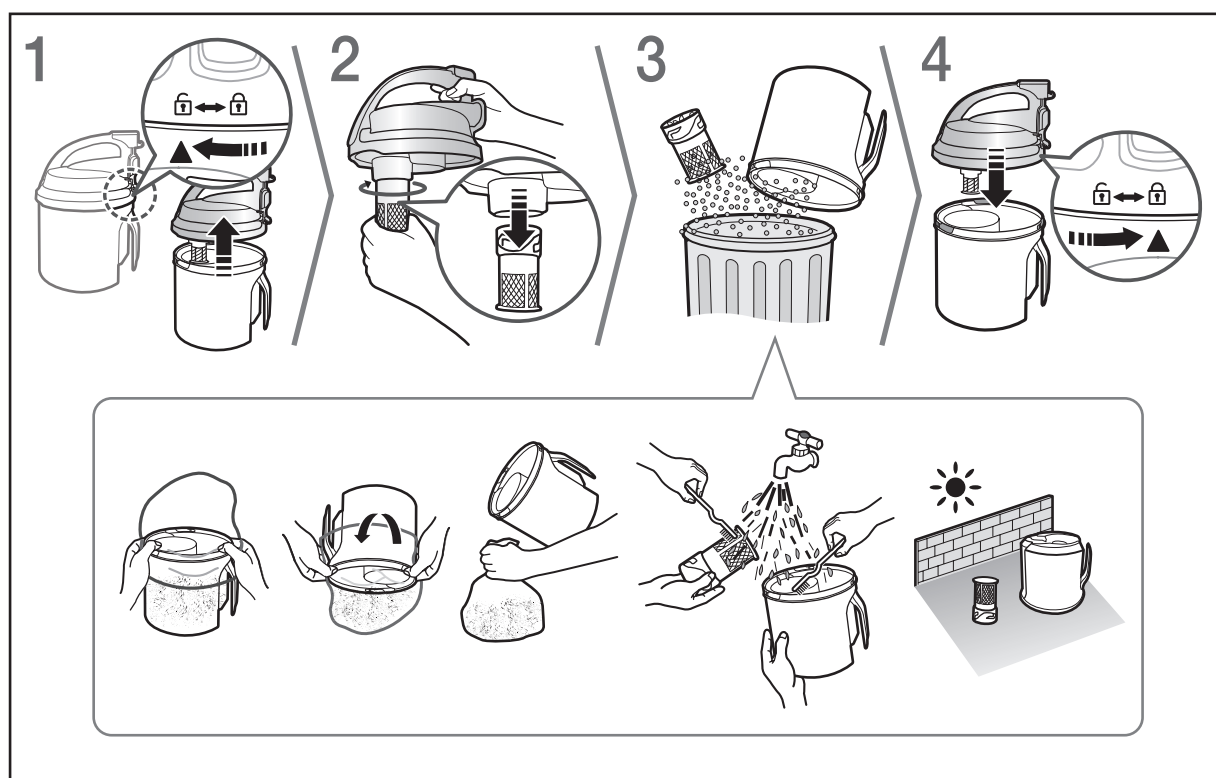
* Sol dur / Moquette

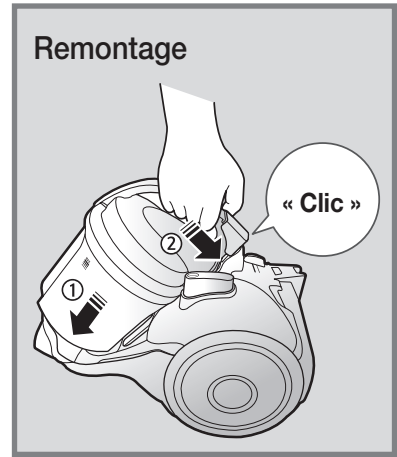
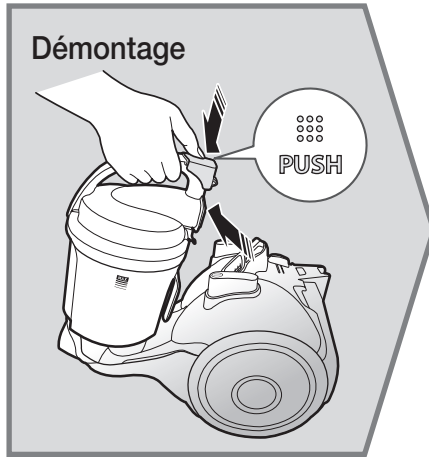
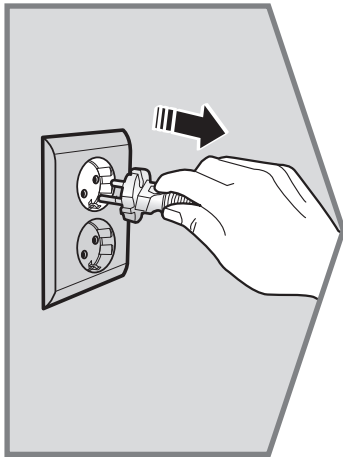
Nettoyage et entretien

Lorsque vous videz le réservoir de poussière

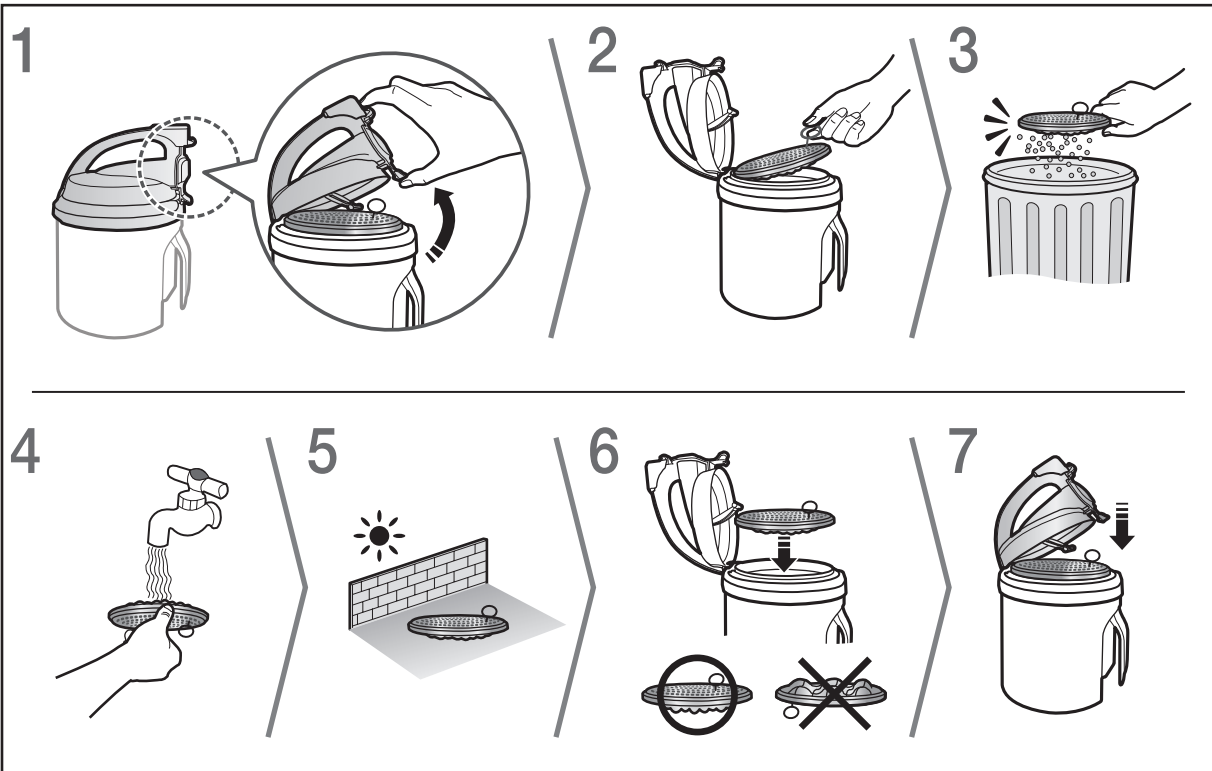


Nettoyage du réservoir de poussière



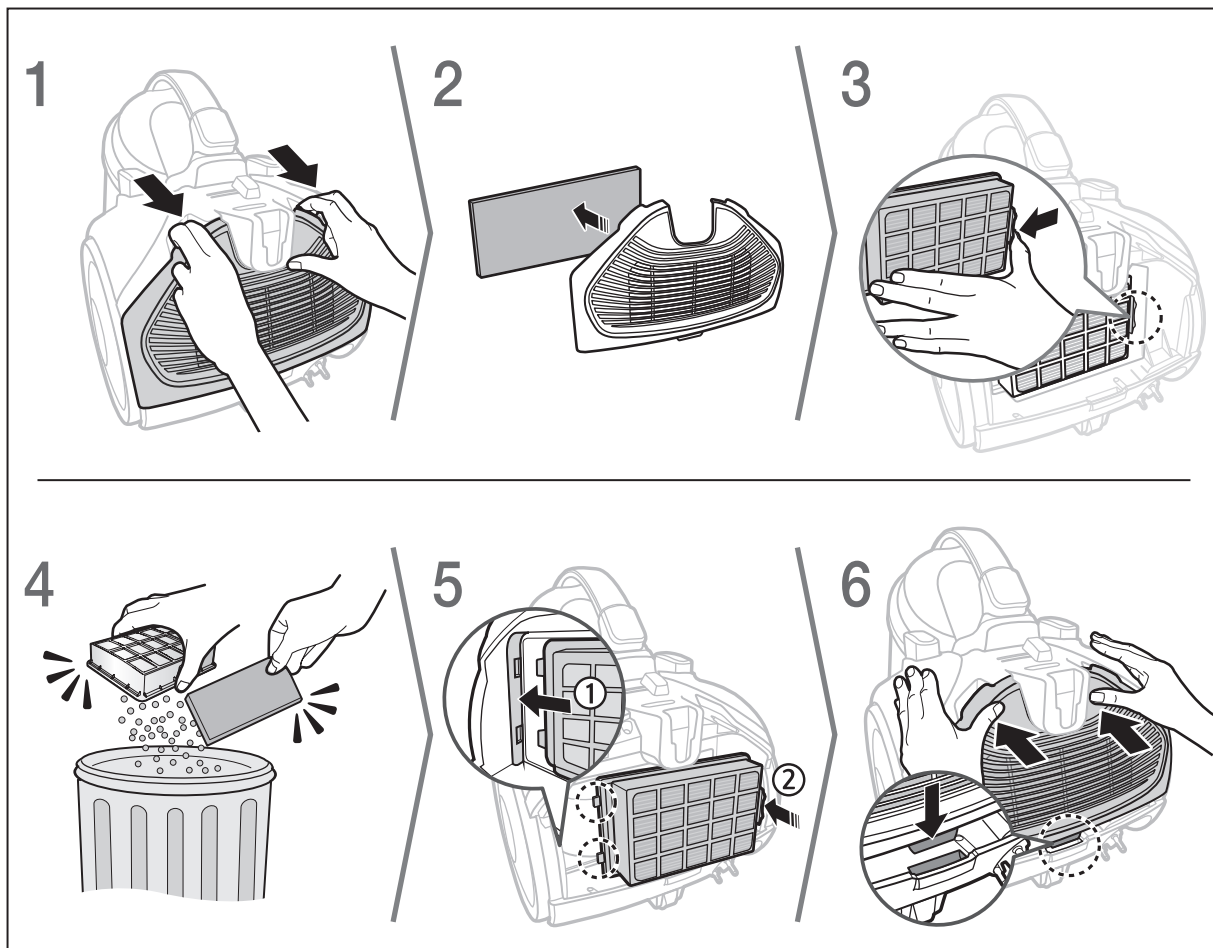


Nettoyage du filtre à poussière

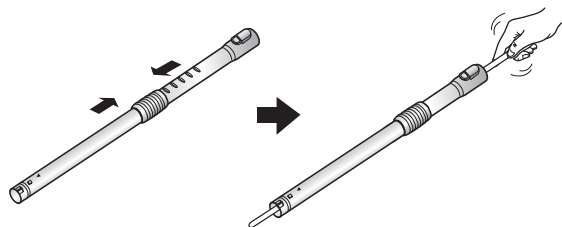


Nettoyage et entretien

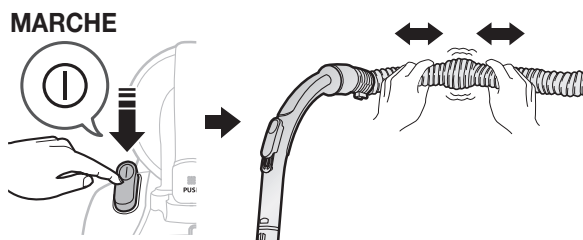
Nettoyage du filtre de sortie



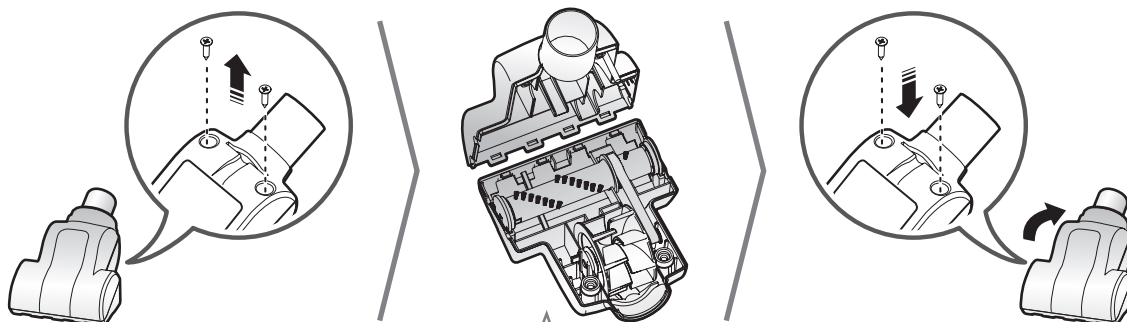
Nettoyage du tuyau



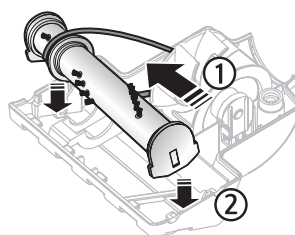
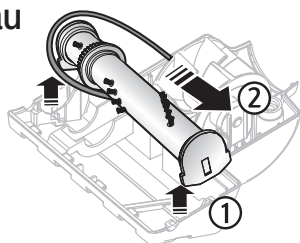
Nettoyage du flexible



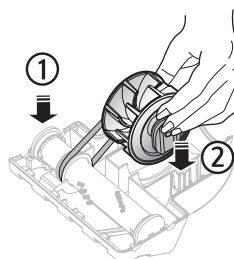
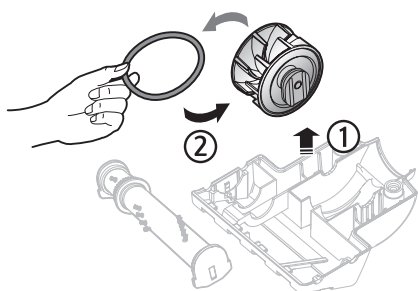
Entretien du mini turbo



Remplacement de la brosse rouleau

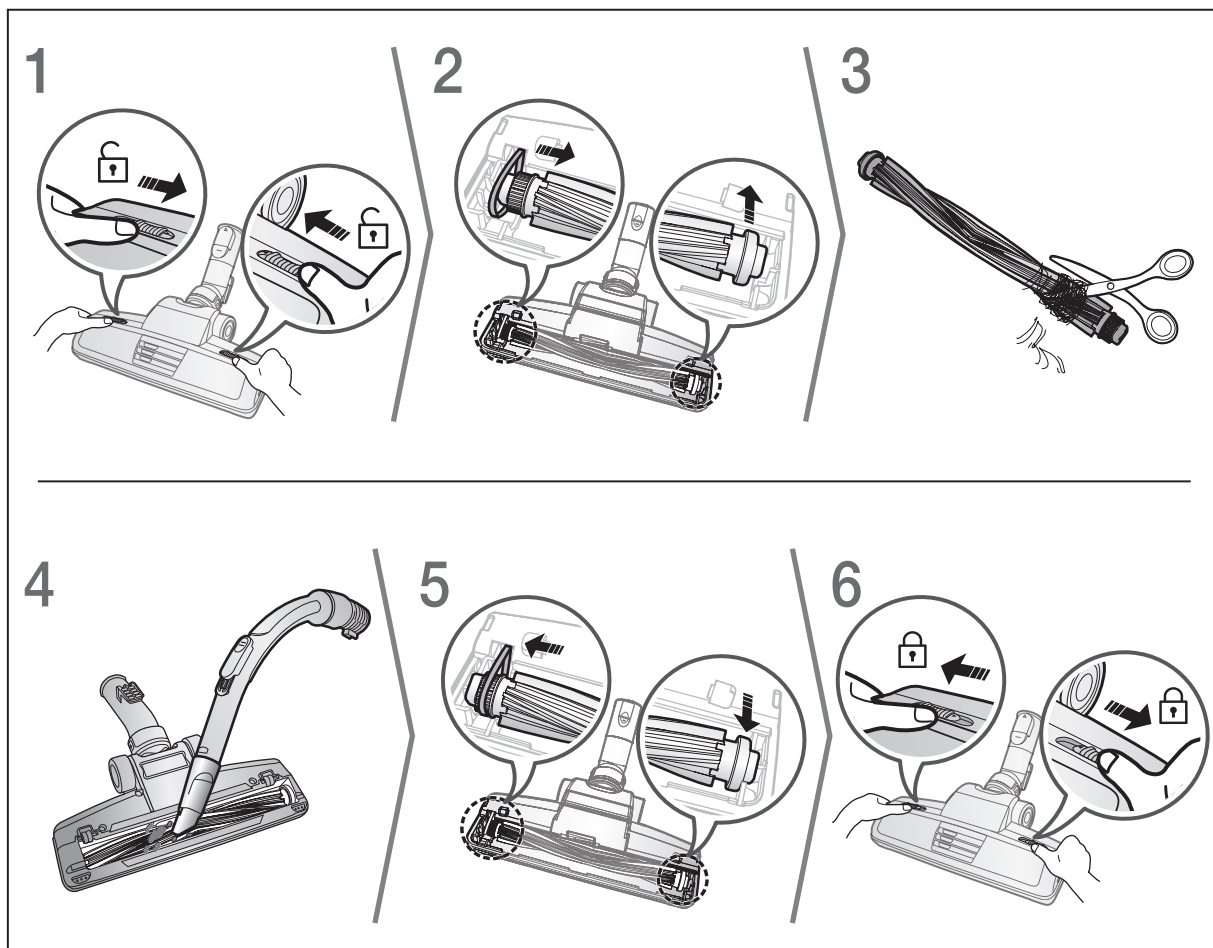


Remplacement de la courroie

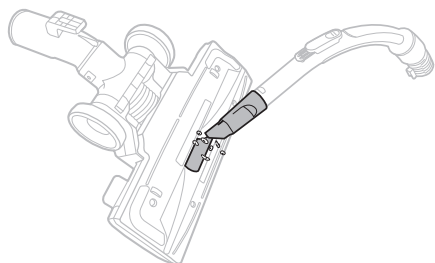


Nettoyage et entretien

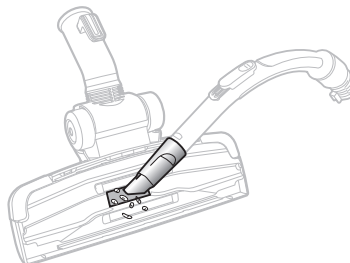
Nettoyage de la brosse spéciale poils d'animaux



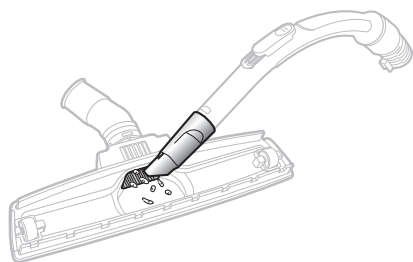
Nettoyage de la brosse 2 positions



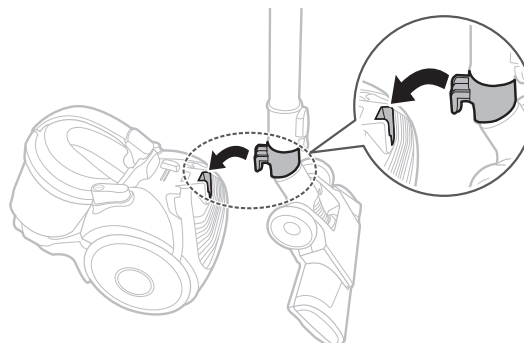
Nettoyage de la brosse 2 positions



Nettoyage de la brosse pour parquet



Stockage de l'aspirateur



Remarques et avertissements

En cours d'utilisation

Remarque

- ▶ Le dispositif de sécurité coupe l'alimentation lorsque l'aspirateur est allumé pendant plus de 30 minutes sans avoir appuyé sur aucun bouton. Dans ce cas, appuyez sur le bouton [Power] (Marche/Arrêt) du corps de l'aspirateur ou débranchez la prise d'alimentation puis rebranchez-la.
- ▶ Lorsque vous utilisez la brosse à épousseter ou le suceur plat, vous pouvez sentir des vibrations provenant de l'aspirateur.
- ▶ N'appuyez pas sur le bouton de la poignée du réservoir de poussière lorsque vous portez l'aspirateur.
- ▶ Le bruit de fonctionnement peut changer une fois que le dispositif de sécurité est activé pour éviter au réservoir de poussière de se détacher.
 - Le tube circulaire situé au-dessous du réservoir de poussière empêche la poussière de s'échapper.
- ▶ Cet aspirateur dispose d'une télécommande à radiofréquence (RF) sur la poignée pour permettre à l'utilisateur de contrôler efficacement l'appareil.
- ▶ Étant donné que d'autres aspirateurs Samsung à proximité (utilisant la télécommande à radiofréquence RF) peuvent être actionnés par la commande par poignée, veuillez suivre les instructions suivantes :
 - Appuyez sur un bouton de fonctionnement pour utiliser l'aspirateur juste après avoir branché la prise d'alimentation.
 - Ne laissez pas l'aspirateur seul ou ne sortez pas lorsque la fiche d'alimentation est branchée à la prise murale.
 - Veuillez à débrancher l'aspirateur avant de l'utiliser.

Attention

- ▶ Lorsque vous débranchez la fiche d'alimentation d'une prise électrique, tenez la fiche, non le cordon.

À propos du stockage

Remarque

- ▶ Tenez le cordon d'alimentation puis appuyez sur le bouton [Cord rewind] (Rembobinage du cordon) car vous pouvez vous blesser si le cordon d'alimentation perd le contrôle lors de son rebobinage.
- ▶ Si le cordon d'alimentation ne se rebobine pas correctement, appuyez sur le bouton [Cord rewind] (Rembobinage du cordon) après avoir tiré sur le cordon d'alimentation sur environ 1 à 2 m.

Attention

- ▶ Stockez l'aspirateur à l'abri du soleil afin d'empêcher toute déformation ou décoloration.

Nettoyage et entretien

Remarque

- ▶ Pour nettoyer le filtre à poussières, ajoutez un détergent neutre dans l'eau tiède et imbitez le filtre pendant 30 minutes avant de le nettoyer.
- ▶ Ne lavez pas le filtre de sortie avec de l'eau.
- ▶ Pour optimiser les performances du filtre de sortie, remplacez-le une fois par an.
- ▶ Pour éviter toute rayure sur le sol, contrôlez l'état de la brosse et remplacez-la si elle est usée.
- ▶ Contrôlez la courroie dans le mini turbo pour vous assurer qu'elle est en bon état. Si celle-ci présente des fissures ou des cassures, remplacez-la en suivant les instructions décrites à la section « Remplacement de la courroie ».
- ▶ Des filtres de rechange sont disponibles auprès de vos distributeurs Samsung locaux.

Attention

- ▶ La puissance d'aspiration peut être considérablement réduite en cas de mauvais démontage du filtre à poussière.
- ▶ Assurez-vous que le filtre à poussière est totalement sec avant de le replacer dans l'aspirateur. Laissez-le sécher pendant 12 heures.
- ▶ Séchez le filtre à poussière à l'abri du soleil afin d'empêcher toute déformation ou décoloration.
- ▶ Vous pouvez laver le réservoir de poussière à l'eau froide.
- ▶ Si vous constatez que la puissance d'aspiration a fortement diminué depuis un moment ou que l'aspirateur surchauffe anormalement, nettoyez le filtre de sortie.
- ▶ Veuillez contacter le centre de dépannage le plus proche si vous ne pouvez pas retirer les corps étrangers du flexible.

Dépannage

PROBLÈME	SOLUTION
Le moteur ne démarre pas.	<ul style="list-style-type: none">▶ Vérifiez le câble, la fiche et la prise.▶ Laissez-le refroidir.
La puissance d'aspiration diminue progressivement.	<ul style="list-style-type: none">▶ Vérifiez que rien n'obstrue l'appareil et débouchez-le si nécessaire.
Aspiration faible ou de moins en moins puissante.	<ul style="list-style-type: none">▶ Vérifiez le filtre et si nécessaire, nettoyez-le comme indiqué dans les instructions. Si les filtres sont usés, remplacez-les par des neufs.
Le cordon ne se rembobine pas entièrement.	<ul style="list-style-type: none">▶ Tirez environ 2 à 3 m de cordon et appuyez sur le bouton de rembobinage.
L'aspirateur n'aspire plus.	<ul style="list-style-type: none">▶ Vérifiez le tuyau et remplacez-le si nécessaire.
Surchauffe de l'appareil.	<ul style="list-style-type: none">▶ Vérifiez les filtres et si nécessaire, nettoyez-les comme indiqué dans les instructions.
Décharge électrostatique	<ul style="list-style-type: none">▶ Diminuez la puissance d'aspiration.▶ Cela peut également se produire lorsque l'air de la pièce est très sec. Aérez la pièce pour que l'humidité de l'air devienne normale.

* Cet aspirateur est conforme aux normes suivantes:

- Directive R&TTE (1999/5/EC)
- Directive CEM (compatibilité électromagnétique): 2004/108/EEC
- Directive Basse tension: 2006/95/EC

Vous pouvez consulter la déclaration de conformité à l'adresse suivante : <http://www.samsung.com>, rubrique Assistance

Dans la partie Assistance Produit, entrer le nom du modèle.

Fiche du produit

[Français]

Conformément aux Règlements de la Commission (UE) N° 665/2013 et N° 666/2013

A	Fabricant	Samsung Electronics., Co. Ltd		
B	Modèle	SC07H40E0V	SC07H40F0V	SC07H40F0H
C	Classe d'efficacité énergétique	A	A	A
D	Consommation annuelle d'énergie (kWh/an)	28,0	28,0	28,0
E	Classe de performance de nettoyage sur moquettes	D	D	D
F	Classe de performance de nettoyage sur sols durs	B	A	A
G	Classe d'émission de poussière	A	A	A
H	Niveau sonore (dBA)	80	80	80
I	Puissance d'entrée nominale (W)	650	650	650
J	Type	Aspirateur standard		

1. Consommation électrique annuelle indicative (kWh par an), basée sur 50 tâches de nettoyage. La consommation électrique annuelle réelle dépendra de la manière dont l'appareil est utilisé.
2. Mesures de la consommation électrique et des performances avec les méthodes exposées dans les normes EN 60312 - 1 et EN 60704.

Mémo

Mémo

Samsung Service Consommateur
BP 200 93404 Saint Ouen Cedex



Pour toute information ou tout
renseignement complémentaire sur nos
produits, notre service consommateurs
est à votre disposition au :

01 48 63 0000

Vous pouvez également
vous connecter à notre site internet

<http://www.samsung.com/fr>



DJ68-00724F-03