



Aspirateur manuel d'utilisation

- * Avant d'utiliser cette unité, veuillez lire les instructions avec attention.
- * Pour une utilisation en intérieur uniquement.

FRENCH

Un monde de possibilités

Merci d'avoir effectué l'achat d'un produit Samsung.
Pour bénéficier d'un service plus complet,
veuillez enregistrer votre produit à l'adresse
www.samsung.com/register

SAMSUNG

informations de sécurité

INFORMATIONS DE SÉCURITÉ





- Avant d'utiliser l'appareil, veuillez lire attentivement et complètement ce manuel et le conserver pour une référence ultérieure.






- Les instructions d'utilisation concernent plusieurs modèles, les caractéristiques de votre aspirateur peuvent varier légèrement de celles décrites dans ce guide.

SYMBOLES ATTENTION/AVERTISSEMENT UTILISÉS

	Indique qu'il existe un danger de mort ou de blessure grave.
	Indique qu'il existe un risque de blessure à la personne ou de dommage matériel.

AUTRES SYMBOLES UTILISÉS

	Représente une action que vous ne devez PAS faire.
	Représente une information que vous devez suivre.
	Indique que vous devez débrancher l'appareil de la prise murale.

informations de sécurité

IMPORTANT

1. Lisez attentivement toutes les instructions. Avant la mise en route, assurez-vous que la tension électrique fournie est identique à celle indiquée sur la plaque signalétique située sous l'aspirateur.
2. **AVERTISSEMENT** : N'utilisez pas l'aspirateur sur un tapis ou un sol mouillé.
N'utilisez pas cet appareil pour aspirer de l'eau.
3. Une étroite surveillance est requise si cet appareil est utilisé par, ou à proximité d'un enfant. N'autorisez pas l'utilisation de l'aspirateur comme un jouet. N'autorisez à aucun moment le fonctionnement de l'aspirateur sans surveillance. Utilisez cet aspirateur uniquement pour la fonction pour laquelle il a été prévu par ces instructions.
4. N'utilisez jamais l'appareil sans bac à poussière. Videz le bac avant qu'il ne soit complètement rempli afin de garantir une puissance d'aspiration optimale.
5. N'utilisez pas l'aspirateur pour ramasser des allumettes, des cendres chaudes ou des mégots de cigarettes. Maintenez l'aspirateur à distance des radiateurs ou autres sources de chaleur. La chaleur peut déformer et décolorer les pièces en matière plastique de l'unité.
6. Évitez de ramasser des objets durs et pointus avec l'aspirateur, ils pourraient endommager les pièces de l'aspirateur. Ne marchez pas sur le tuyau. Ne placez pas de poids sur le tuyau. N'obturez pas l'aspiration ni l'orifice de sortie.
7. Mettez l'aspirateur hors tension, au niveau du corps de l'aspirateur, avant de débrancher la prise d'alimentation électrique. Débranchez la prise de l'alimentation avant de changer le sac ou le bac à poussières. Pour éviter l'endommagement, enlevez la prise de l'alimentation en saisissant la prise elle-même, et non pas en tirant la corde.
8. Cet appareil ne doit pas être utilisé par des personnes (y compris des enfants) souffrant de capacités physiques, sensorielles ou mentales réduites, ou manquant d'expérience et de connaissances, sauf sous la surveillance d'une personne responsable de leur sécurité leur ayant indiqué comment utiliser l'appareil. Surveillez les enfants : ils ne doivent pas jouer avec l'appareil.
9. La prise murale doit être débranchée avant de nettoyer ou d'entretenir l'appareil.
10. L'utilisation d'une rallonge électrique n'est pas recommandée.
11. Si votre aspirateur ne fonctionne pas correctement, débranchez-le de la prise murale et contactez un technicien agréé.
12. Si le câble d'alimentation est endommagé, il doit être remplacé par le fabricant, afin d'éviter tout danger.
13. Ne transportez pas l'aspirateur en le tenant par le tuyau. Utilisez la poignée sur le corps de l'aspirateur.
14. Débranchez l'aspirateur lorsqu'il n'est pas utilisé. Eteignez l'aspirateur avant de le débrancher.
15. protection de l'environnement : Prenez soin de déposer l'emballage de votre appareil dans un centre de recyclage de type point vert.



sommaire

ASSEMBLAGE DE L'ASPIRATEUR 05 Assemblage de l'aspirateur

05

UTILISATION DE L'ASPIRATEUR 06 Cordon d'alimentation
06 Variateur de puissance

06

**ENTRETIEN DES ACCESSOIRES ET
DU FILTRE** 08 Utilisation des accessoires
09 Entretien des accessoires de sol
11 Vider le bac à poussière
12 Nettoyer le filtre à poussière
14 Nettoyer le filtre de protection du moteur
14 Nettoyer le filtre de sortie
15 Changement des piles

08

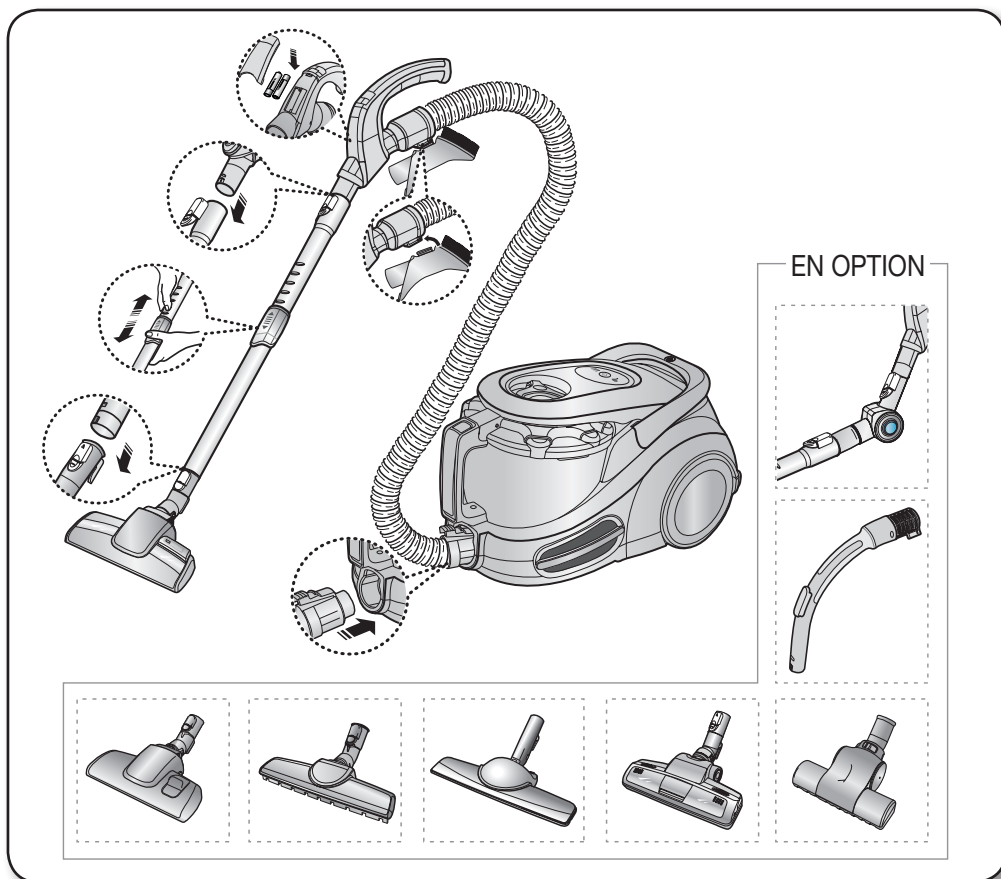
DÉPANNAGE

15

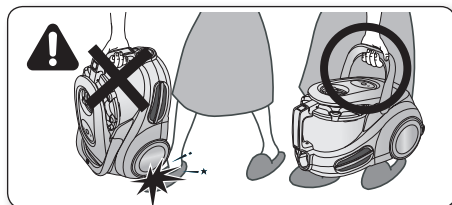
GARANTIE

16

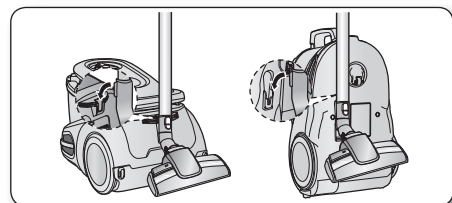
assemblage de l'aspirateur



- ★ • Evitez de presser la poignée située sur le capot de l'aspirateur quand vous transportez l'appareil.

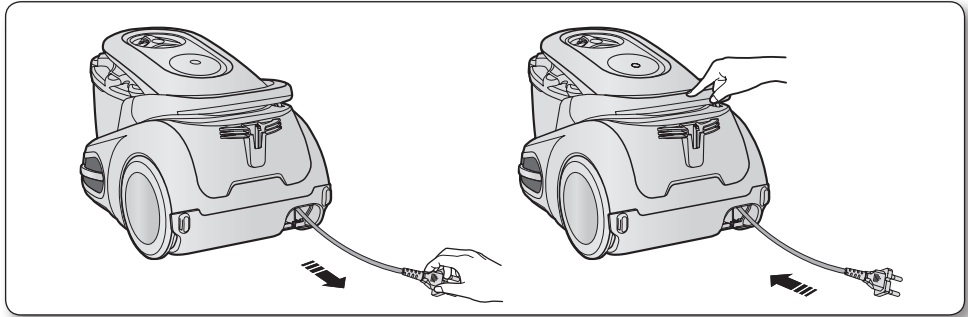


- ★ • Pour le stockage, placez la tête d'aspiration sur l'appareil.

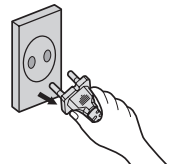


utilisation de l'aspirateur

CORDON D'ALIMENTATION



- Pour votre sécurité, veillez à saisir la prise et non le cordon lorsque vous débranchez l'aspirateur.



VARIATEUR DE PUISSANCE

MODÈLE TÉLÉCOMMANDÉ (COMMANDE INFRAROUGE)

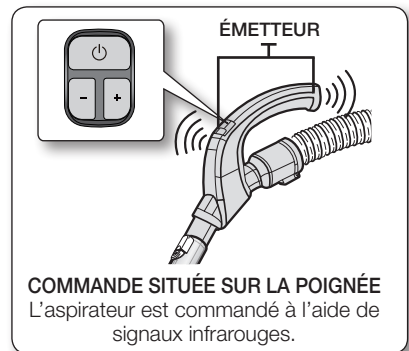
- TÉLÉCOMMANDE

1. Interrupteur marche/arrêt ()

Appuyez sur le bouton ON/OFF pour mettre en marche l'aspirateur. Appuyez de nouveau sur ce bouton pour arrêter l'aspirateur.

2. Aspirateur (+, -)

Appuyer sur le bouton (+) pour disposer d'une puissance d'aspiration élevée. Appuyez sur le bouton (-) pour utiliser l'aspirateur avec une puissance d'aspiration plus faible.



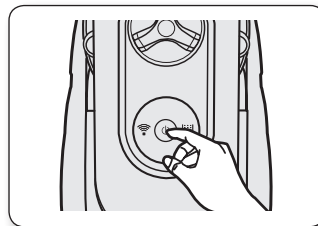
Ne recouvrez pas l'émetteur de la poignée quand vous utilisez un bouton de commande à la poignée.




- CORPS DE L'APPAREIL

Appuyez sur le bouton ON/OFF pour mettre en marche l'aspirateur et appuyez de nouveau pour l'arrêter.

(ON(MAX) → OFF)

- ★ Si la télécommande à la poignée ne fonctionne pas, l'aspirateur peut être utilisé en actionnant l'interrupteur Marche/Arrêt situé sur le corps de la machine.

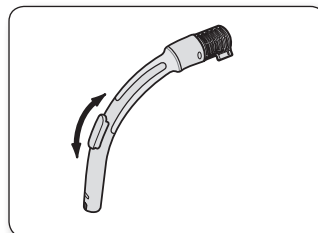


	Le bouton ON/OFF ("MARCHE/ARRÊT") met en route l'aspirateur ou l'arrête.
	Le voyant IR indique l'endroit sur le corps de l'appareil qui reçoit le signal infrarouge de la commande à distance située sur la poignée.
	Le voyant du filtre s'allume pour vous indiquer la nécessité de vérifier ou de vider le réservoir à poussière. Un signal audio retentira également.

TYPE DE COMMANDE SUR LE CORPS DE L'APPAREIL

- RÉGULATEUR DE DÉBIT D'AIR

Pour réduire la puissance d'aspiration lors du nettoyage de rideaux, de petits tapis et d'autres tissus légers, poussez la glissière de sortie d'air jusqu'à ce que l'orifice apparaisse.



- CORPS DE L'APPAREIL

Appuyez sur le bouton de puissance plusieurs fois de suite pour sélectionner le mode correct.

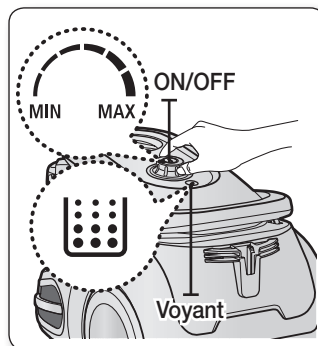
(ON → OFF → ON)

Pour régler la puissance d'aspiration, glissez le variateur vers la droite ou la gauche.

MIN = Pour des tissus délicats, tels que les voilages.

MAX = Pour sols à revêtement dur et tapis encrassés.

- ★ Le voyant s'allume en rouge quand le sac à poussière nécessite d'être vidé.

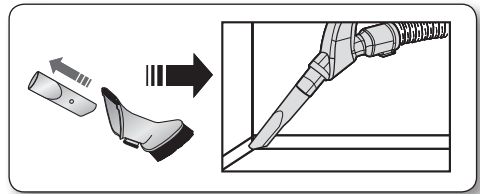


entretien des accessoires et du filtre

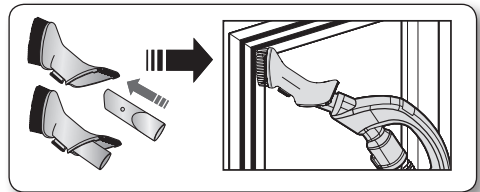
UTILISATION DES ACCESSOIRES

ACCESSOIRE

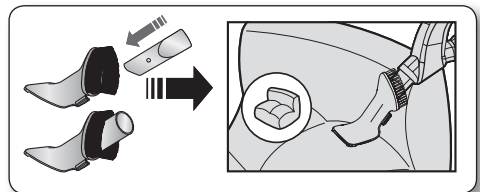
- Emboîtez l'accessoire à l'extrémité de la poignée du flexible.



- Pour utiliser l'outil à poussière, poussez l'accessoire sur l'extrémité de la poignée de tuyau.

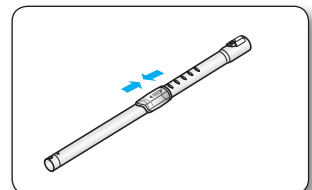


- Pour utiliser l'outil de tapisserie d'ameublement, poussez l'accessoire sur l'extrémité de la poignée de tuyau.

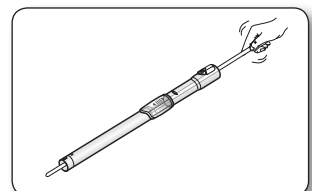


TUBE TÉLESCOPIQUE

- Réglez la longueur du tube télescopique en faisant coulisser vers l'avant ou l'arrière le bouton de réglage de la longueur situé au centre du tube télescopique.



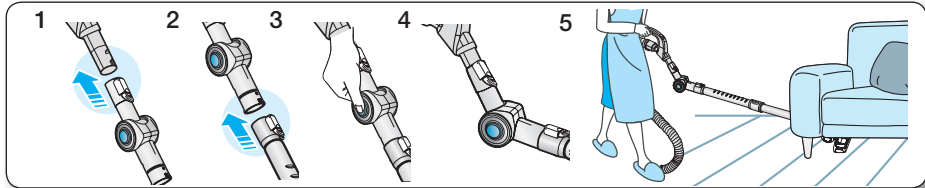
- Déboîtez le tube télescopique et raccourcissez-le. Vous pourrez ainsi retirer plus facilement les éventuels éléments obstruant le tube.



entretien des accessoires et du filtre

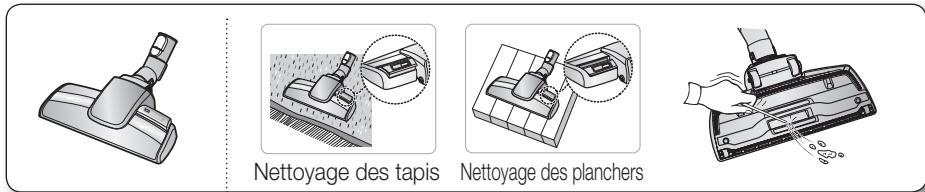
ENTRETIEN DES ACCESSOIRES

TUYAU EXTENSIBLE COUDÉ (En Option)



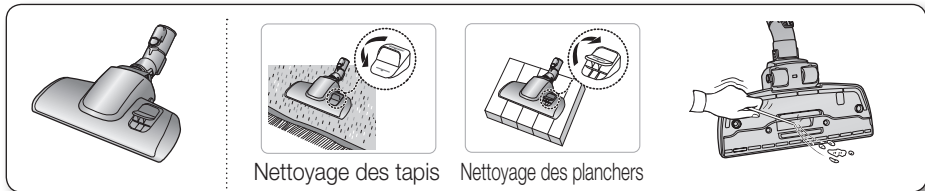
1. Connectez le tube extensible coudé à la poignée.
2. Assemblez le tube télescopique à la partie inférieure du tube extensible coudé.
3. Appuyez sur le bouton PUSH [pousser].
4. Lorsque le bouton PUSH est pressé, le tube extensible coudé se plie.
5. L'utilisation du tube extensible coudé permet d'atteindre des endroits difficilement accessibles (par exemple, sous les meubles) et de les nettoyer sans avoir à se mettre à genoux.

Brosse 3 positions (En Option)



- Réglez le levier d'admission selon la surface du plancher.
- Enlevez complètement les déchets si l'orifice d'entrée est obstrué.

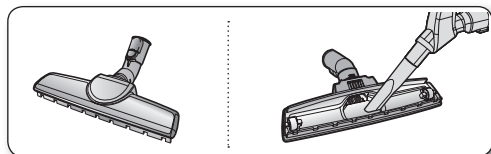
Brosse 2 positions (En Option)



- Réglez le levier d'admission selon la surface du plancher.
- Enlevez complètement les déchets si l'orifice d'entrée est obstrué.

Brosse à de parquet (En Option)

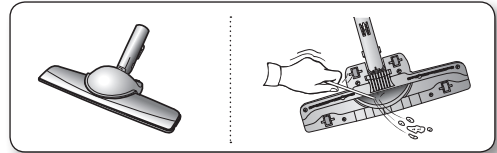
- Aspirez la poussière dans les zones larges en un seul passage.
- Enlevez complètement les débris si l'admission est bloquée.



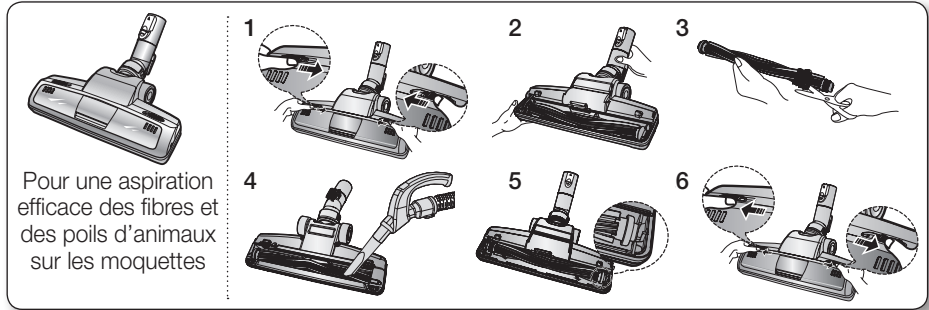
entretien des accessoires et du filtre

Brosse à parquet (En Option)

- Aspirez la poussière dans les zones larges en un seul passage.
- Enlevez complètement les débris si l'admission est bloquée.



Brosse à poils (En Option)

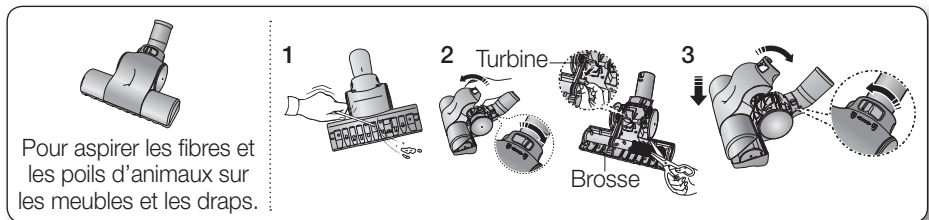


Pour une aspiration efficace des fibres et des poils d'animaux sur les moquettes



L'aspiration fréquente de cheveux ou de poils d'animaux peut engendrer une diminution de la rotation lorsque ceux-ci s'enchevêtrent autour du tambour. Nettoyez dans ce cas-là la brosse avec précaution.


1. Retirez le couvercle en appuyant sur le bouton Open du couvercle du capot transparent.
2. Retirez le tambour se trouvant sous le capot transparent.
3. A l'aide de ciseaux, retirez la poussière et les cheveux enchevêtrés autour du tambour.
4. Enlevez la poussière à l'intérieur de la brosse à l'aide d'un chiffon sec ou du suceur plat.
5. Insérez le cylindre du tambour dans la courroie tournante et repositionnez le tambour sur la brosse.
6. Pour finir, appuyez sur le couvercle du capot transparent pour repositionner le couvercle.

Brosse pour couverture (En Option)

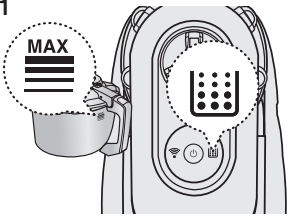
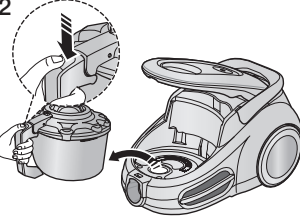
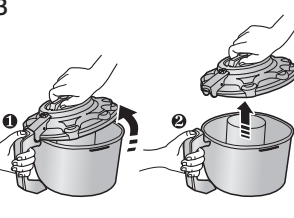

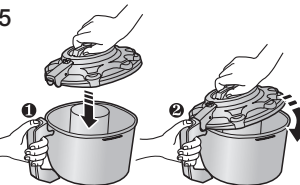
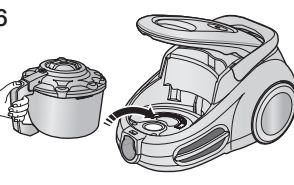


Pour aspirer les fibres et les poils d'animaux sur les meubles et les draps.

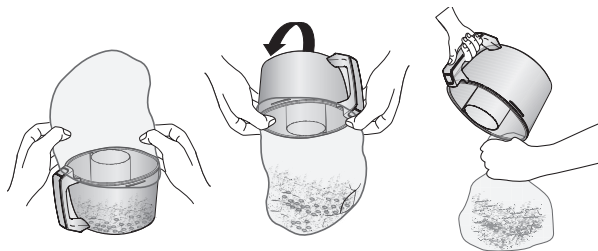
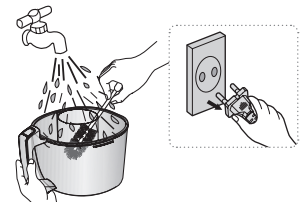
1. Retirez les éléments obstruant l'orifice d'aspiration.
2. Tournez le bouton de déverrouillage sur la position  et retirez les éléments obstruant l'orifice d'aspiration.
3. Emboîtez le couvercle sur l'avant de la brosse après l'avoir nettoyée et fermez le couvercle. Après avoir fermé le couvercle, n'oubliez pas de tourner le bouton sur la position .






 Utilisez cette brosse uniquement sur les couvertures. Veillez à ne pas endommager la brosse en retirant les objets obstruant la turbine.


VIDER LE BAC À POUSSIÈRE

<p>1</p>  <p>Une fois que le niveau de poussière atteint la marque de niveau plein, videz le bac à poussière.</p>	<p>2</p>  <p>Retirez le réservoir en appuyant sur le bouton.</p>	<p>3</p>  <p>Retirez le couvercle du réservoir à poussière.</p>
<p>4</p>  <p>Jetez la poussière à la poubelle.</p>	<p>5</p>  <p>Après avoir vidé le bac à poussière, supprimez les obstacles, comme les cheveux, fils sur le cache du bac à poussière.</p>	<p>6</p>  <p>Avant utilisation, poussez le bac à poussière dans le corps de l'aspirateur et appuyez sur le cache à poussière de l'aspirateur jusqu'à ce que vous entendiez le son «clac».</p>

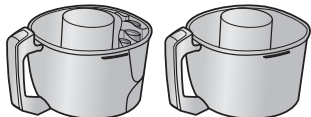
- Videz dans un sac plastique (recommandé pour les personnes souffrant d'asthme/allergies).

 Vous pouvez rincer le bac à poussière à l'eau froide.

En Option



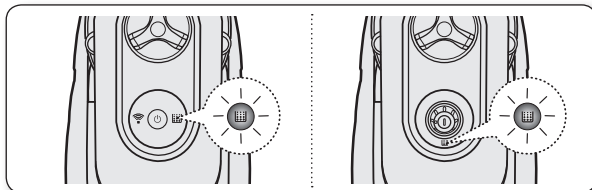
Au moment de vider le bac de votre aspirateur, vous pourriez être exposé aux poussières. Pour minimiser ce risque, assurez-vous que vous emballez le pot de la poussière dans un grand sac pour le vider et vous fermez le sac aussi fermement que possible autour du pot, Enlevez le pot et fermez le sac aussi fermement et vite que possible et débarrassez-vous-en immédiatement. Il est conseillé de porter des gants jetables et un masque visage protecteur lors du vidage du bac de votre appareil. Si c'est possible, demandez à une personne non allergique de vider le pot de poussière en cas de besoin.

entretien des accessoires et du filtre

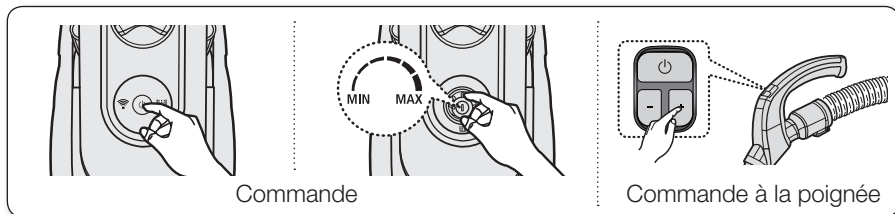
NETTOYER LE FILTRE À POUSSIÈRE

QUAND DEVEZ-VOUS NETTOYER LE FILTRE À POUSSIÈRE

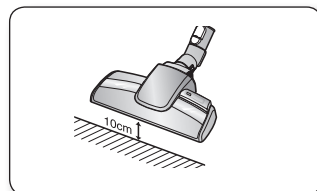
- La lampe témoin s'allume en rouge quand l'aspiration est restreinte. Si la lampe témoin s'allume, veuillez nettoyer le bloc poussière.



- Réglez la puissance de l'aspirateur sur 'MAX'.

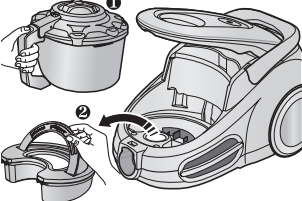
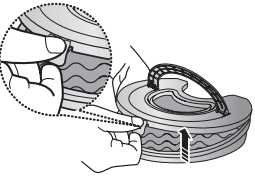
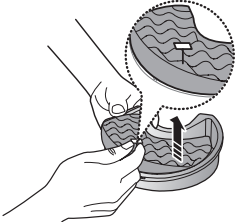
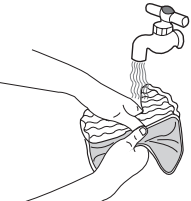
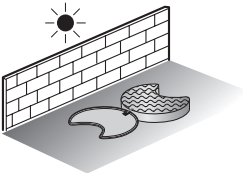
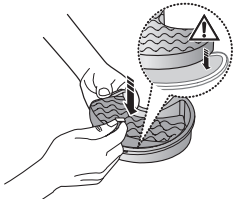
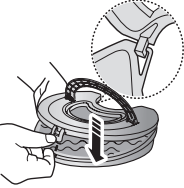
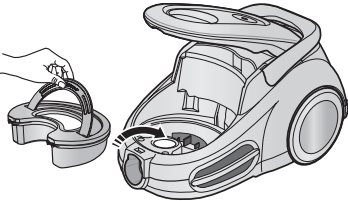




- Si le témoin de contrôle du filtre devient rouge lorsque la brosse se trouve à 10 cm au-dessus du sol, veuillez nettoyer le bloc poussière.



- ★ Lorsque l'aspiration apparaît sensiblement réduite en continu, veuillez nettoyer le bloc poussière.

NETTOYER LE FILTRE À POUSSIÈRE

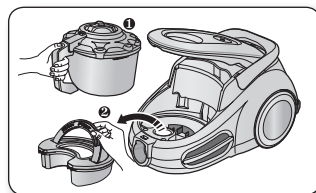
<p>1</p>  <p>Retirez le réservoir à poussière et le cadre contenant le filtre mousse de l'aspirateur.</p>	<p>2</p>  <p>Retirez la partie fixe du couvercle du cadre.</p>	<p>3</p>  <p>Retirez l'éponge et le filtre du compartiment poussière.</p>
<p>4</p>  <p>Lavez l'éponge et le cadre à l'eau.</p>	<p>5</p>  <p>Laissez sécher l'éponge et le filtre à l'ombre pendant plus de 12 heures.</p>	<p>6</p>  <p>Remettez l'éponge et le filtre en place dans le compartiment poussière.</p>
<p>7</p>  <p>Avant de remplacer le cadre, faites glisser le mentonnet du couvercle du cadre dans une encoche du filtre.</p>	<p>8</p>  <p>Remplacez le réservoir à poussière et le cadre assemblé dans l'aspirateur.</p> <div data-bbox="916 908 1069 1144">  </div>	

 Veillez à ce que le filtre soit complètement sec avant de le remplacer dans l'aspirateur. Prévoyez 12 heures pour le séchage.

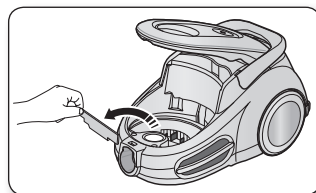
entretien des accessoires et du filtre

NETTOYER LE FILTRE DE PROTECTION DU MOTEUR

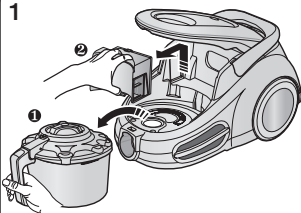
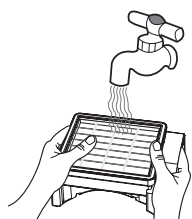
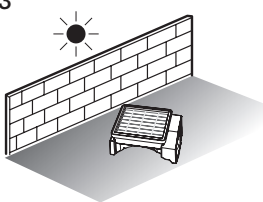
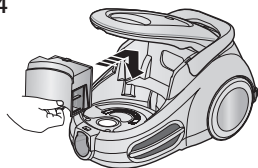

- Retirez le réservoir ainsi que le filtre à poussière



- Enlevez le filtre de protection moteur du corps principal. Secouez et tapez la poussière de celui-ci et remettez-le dans la machine.



NETTOYER LE FILTRE DE SORTIE

<p>1</p>  <p>Enlevez le bac à poussière et le filtre HEPA comme indiqué.</p>	<p>2</p>  <p>Nettoyez le filtre HEPA.</p>	<p>3</p>  <p>Laissez sécher le filtre HEPA à l'ombre pendant plus de 12 heures.</p>
<p>4</p>   <p>Remplacez l'ensemble filtre HEPA dans le corps principal.</p>		

- ★ Veillez à ce que le filtre soit complètement sec avant de le replacer dans l'aspirateur. Prévoyez 12 heures pour le séchage.

entretien des accessoires et du filtre

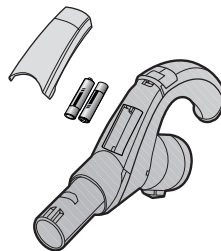
CHANGEMENT DES PILES (EN OPTION)



1. Lorsque l'aspirateur ne fonctionne pas, remplacez les piles. Si vous ne parvenez pas à résoudre le problème, veuillez contacter votre distributeur agréé.
2. Utilisez 2 piles de taille AAA.



1. Ne démontez ni ne rechargez jamais les piles.
2. Ne réchauffez jamais les piles ni ne les jetez au feu.
3. N'inversez pas les polarités (+) (-).
4. Jetez les piles usagées de manière appropriée.



TYPE DE PILE : Taille AAA. 

Résolution des problèmes

PROBLÈME	SOLUTION
Le moteur ne démarre pas	<ul style="list-style-type: none">• Contrôlez le câble, la fiche et la prise murale.• Laissez refroidir.
La puissance d'aspiration diminue progressivement	<ul style="list-style-type: none">• Contrôlez la présence d'un bourrage et retirez-le.
Le cordon ne s'enroule pas complètement	<ul style="list-style-type: none">• Déroulez le cordon sur 2 ou 3 mètres et appuyez sur le bouton d'enroulement du cordon.
L'aspirateur n'aspire pas la poussière	<ul style="list-style-type: none">• Contrôlez le tuyau et remplacez-le si nécessaire.
Puissance d'aspiration faible ou s'affaiblissant	<ul style="list-style-type: none">• Veuillez contrôler le filtre et, si nécessaire, le nettoyer comme illustré dans les instructions.
Surchauffe du corps	<ul style="list-style-type: none">• Veuillez vérifier les filtres, s'il y a lieu, nettoyez-les comme illustrés dans l'instruction.
Décharge d'électricité statique	<ul style="list-style-type: none">• Veuillez réduire la puissance d'aspiration.

Garantie

Cet appareil est garanti pendant un an (à partir de la date d'achat) pour les pièces ainsi que la main d'oeuvre et cela dans toute la France métropolitaine.

Pour bénéficier de la garantie constructeur, nous vous recommandons de conserver votre facture d'achat avec ce mode d'emploi. Vous devez présenter l'ensemble en cas de panne ou de dysfonctionnement de votre appareil pour bénéficier de la garantie.

(La facture d'achat fait office de bon de garantie) Veuillez noter le numéro de série de votre appareil ainsi que la date d'achat dans l'espace ci-dessous prévu à cet effet.

Référence du modèle : _____

Numéro de série : _____

Date d'achat : _____

Revendeur : _____

Cet aspirateur est conforme aux dispositions suivantes.

Directive EMC : 2004/108/EEC

Directives sur la sécurité basse tension : 2006/95/EC

CET APPAREIL EST DISTRIBUÉ PAR :

56, Quai de Dion Bouton
92806 PUTEAUX CEDEX



Pour toute information ou tout
renseignement complémentaire sur nos
produits, notre service consommateurs
est à votre disposition au :

01 4863 0000

Vous pouvez également
vous connecter à notre site internet

<http://www.samsung.com/fr>