

Targus®

NUMERIC KEYPAD

©2009 Manufactured or imported by Targus Europe Ltd., Hounslow, Middlesex, TW4 5DZ, UK. All rights reserved. Targus is either a registered trademark or trademark of Targus Group International, Inc. in the United States and/or other countries. Features and specifications are subject to change without notice. All trademarks and registered trademarks are the property of their respective owners.



User Guide

Table of Contents

GB – English	
Targus Numeric Keypad	6
BG – Български (език)	
Четирипортов мобилен USB концентратор Targus	8
CZ – Čeština	
Numerická klávesnice Targus	10
DE – Deutsch	
Targus Ziffernblock-Tastatur	12
DK – Dansk	
Targus 4-Ports Mobilt USB Hub	14
EE – Eesti	
Targus numbriklahvistik	16
ES – Español	
Teclado Numérico de Targus	18

FI – Suomi	
Targus numeerinen näppäimistö	20
FR – Français	
Pavé numérique de Targus	22
GR – ΕλληνικάΠληροφορίες	
Αριθμικό πληκτρολόγιο της Targus	24
HR – Hrvatski	
Targus brojčana tipkovnica	26
HU – Magyar	
Targus számbillentyűzet	28
IT – Italiano	
Tastiera numerica Targus	30
LT – Lietuviškai	
„Targus“ skaičių klaviatūra	32
LV – Latviešu	
Targus ciparklaviatūra	34

NL – Nederlands	
Targus Numeric Keypad (Targus Numeriek Keypad)	36
NO – Norsk	
Targus numerisk tastatur	38
PL – Polski	
Klawiatura numeryczna Targus	40
PT – Português	
Teclado Numérico Targus	42
RO – Român	
Tastatură numerică Targus	44
RU – РусскийИнформация	
Цифровая клавиатура Targus	46
SE – Svenska	
Targus numeriska tangentbord	48
SI – Slovensko	
Numerična tipkovnica Targus	50

SK – Slovenčina	
Numerická klávesnica Targus	52
TR – Türkçe	
Targus Sayısal Tuş Takımı	54
AR – العربية	
Targus لوحة المفاتيح الرقمية من مجموعة	56

GB – Introduction

Thank you for your purchase of the Targus Numeric Keypad. This keypad requires no extra driver or additional software.

Contents

- Targus Numeric Keypad
- User Guide

System Requirements

Hardware

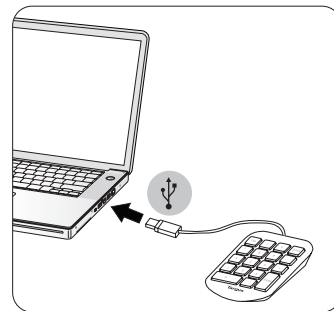
- USB interface

Operating System

- Microsoft Windows® 2000
- Microsoft Windows® XP
- Microsoft Windows Vista®
- Microsoft Windows® 7
- Mac OS® X 10.4 or later

Connecting the Device to Your Computer

This keypad is a plug and play device. It will automatically operate when the USB cord is connected to the computer.



BG – Въведение

Благодарим за покупката на числова клавиатура с безжична връзка Targus. Клавиатурата е окомплектована с допълнителен USB приемник, осигуряващ удобство по време на пътуване.

Съдържание

- Числова клавиатура Targus
- Ръководство на потребителя

Системни изисквания

Хардуеър

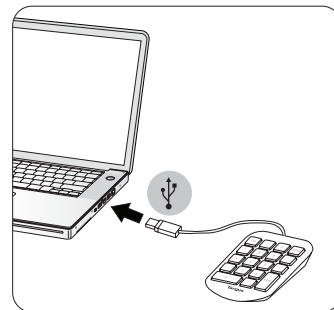
- USB интерфейс

Операционна система

- Microsoft Windows® 2000
- Microsoft Windows® XP
- Microsoft Windows Vista®
- Microsoft Windows® 7
- Mac OS® X 10.4 или по-нова

Свързване на устройството с компютъра

Клавиатурата е устройство от тип 'plug-n-play'. Започва да работи автоматично при включване на USB кабела към компютъра.



CZ – Úvod

Děkujeme vám, že jste si zakoupili numerickou klávesnici od společnosti Targus. K této klávesnici nejsou třeba žádné ovladače nebo další software.

Obsah

- Numerická klávesnice Targus
- Návod k obsluze

Systémové požadavky

Hardware

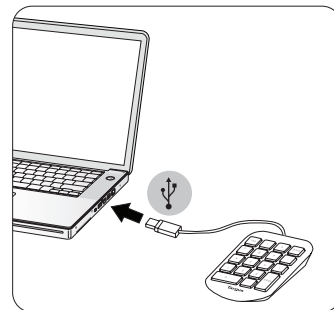
- Rozhraní USB

Operační systém

- Microsoft Windows® 2000
- Microsoft Windows® XP
- Microsoft Windows Vista®
- Microsoft Windows® 7
- Mac OS® X 10.4 nebo vyšší

Připojení zařízení k počítači

Klávesnice je zařízením plug-n-play. Bude pracovat automaticky, jakmile bude přijímač USB zapojen do počítače.



DE – Einführung

Vielen Dank, dass Sie sich für die Ziffernblock-Tastatur von Targus entschieden haben. Diese Tastatur erfordert keinen extra Treiber oder zusätzliche Software.

Inhalt

- Targus Ziffernblock-Tastatur
- Bedienungsanleitung

Systemanforderungen

Hardware

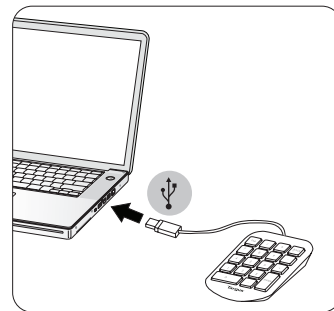
- USB-Schnittstelle

Betriebssystem

- Microsoft Windows® 2000
- Microsoft Windows® XP
- Microsoft Windows Vista®
- Microsoft Windows® 7
- Mac OS® X 10.4 oder später

Anschluss des Gerätes an Ihren Computer

Die Tastatur ist ein sofort betriebsbereites Gerät. Sie wird automatisch starten, wenn das USB-Kabel an den Computer angeschlossen wird.



DK – Introduktion

Tak fordi du valgte at købe et Targus Numerisk Tastatur. Dette tastatur kan bruges uden installation ekstra driver eller software.

Indhold

- Targus Numerisk Tastatur
- Brugsanvisning

Systemkrav

Hardware

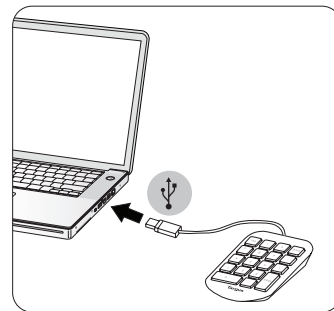
- USB interface

Operativsystem

- Microsoft Windows® 2000
- Microsoft Windows® XP
- Microsoft Windows Vista®
- Microsoft Windows® 7
- Mac OS® X 10,4 eller nyere

Forbindelse af apparatet til din Computer

Dette tastatur er et plug-n-play apparat. Det aktiveres automatisk, når USB ledningen er forbundet til computeren.



EE – Sissejuhatus

Täname teid Targus numbriklahvistiku ostmise eest. Antud klahvistik ei nõua lisadraiverit ega täiendavat tarkvara.

Komplekti kuulub

- Targus numbriklahvistik
- Kasutusjuhend

Nõuded süsteemile

Riistvara

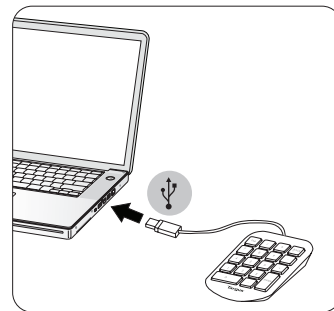
- USB liides

Operatsioonisüsteem

- Microsoft Windows® 2000
- Microsoft Windows® XP
- Microsoft Windows Vista®
- Microsoft Windows® 7
- Mac OS® X 10.4 või hilisem

Seadme ühendamine teie arvutiga

Antud klahvistik on ühenda-ja-kasuta tüüpi seade. Seade hakkab automaatselt tööle kui USB juhe arvutiga ühendatakse.



ES – Introducción

Le agradecemos la adquisición del Teclado Numérico de Targus. Este teclado no requiere la instalación de un controlador o software adicional.

Contenido

- Teclado Numérico Targus
- Manual de instrucciones

Requisitos del Sistema

Hardware

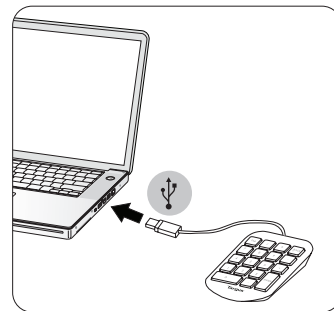
- Interfaz USB

Sistema Operativo

- Microsoft Windows® 2000
- Microsoft Windows® XP
- Microsoft Windows Vista®
- Microsoft Windows® 7
- Mac OS® X 10.4 o versión más reciente

Conectar el dispositivo al Ordenador

Este teclado es un dispositivo plug-n-play. Funcionará automáticamente al conectar el cable USB al ordenador.



FI – Johdanto

Kiitos hankkimasi Targus numeerisen näppäimistön johdosta. Tämä näppäimistö ei vaadi erillisiä ajureita tai lisäohjelmia.

Sisältö

- Targus numeerinen näppäimistö
- Käyttöopas

System Requirements

Laitteisto

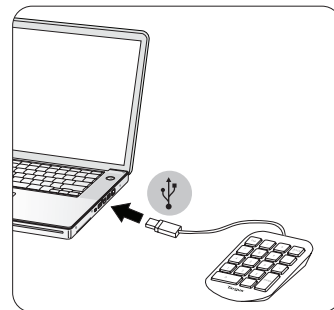
- USB-liitäntä

Käyttöjärjestelmä

- Microsoft Windows® 2000
- Microsoft Windows® XP
- Microsoft Windows Vista®
- Microsoft Windows® 7
- Mac OS® X 10.4 tai myöhempi versio

Laitteen liittäminen tietokoneeseesi

Tämä näppäimistö on kytke-ja-käytä -laite. Se käynnistyy automaattisesti kun USB-johto liitetään tietokoneeseen.



FR – Introduction

Nous vous remercions d'avoir acheté ce pavé numérique de chez Targus. L'installation de ce pavé numérique ne nécessite ni pilote ni logiciel supplémentaire.

Contenu de la boîte

- pavé numérique de Targus
- manuel d'utilisateur

Configuration système requise

Matériel

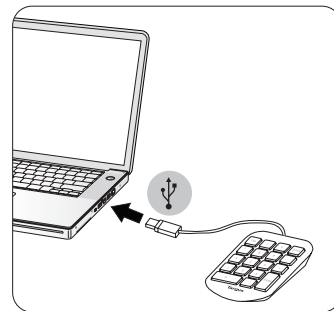
- Interface USB

Système d'exploitation

- Microsoft Windows® 2000
- Microsoft Windows® XP
- Microsoft Windows Vista®
- Microsoft Windows® 7
- Mac OS® X 10.4 ou supérieure

Connexion du pavé numérique à votre ordinateur

Ce pavé numérique est de type plug & play (détection automatique). Il est totalement fonctionnel dès lors que son câble USB est connecté à votre ordinateur.



GR – Εισαγωγή

Σας ευχαριστούμε που αγοράσατε το αριθμικό πληκτρολόγιο της Targus. Το συγκεκριμένο πληκτρολόγιο δεν απαιτεί πρόσθετο πρόγραμμα οδήγησης ή λογισμικό.

Περιεχόμενα

- Αριθμικό πληκτρολόγιο της Targus
- Οδηγός χρήστη

System Requirements

Υλικό

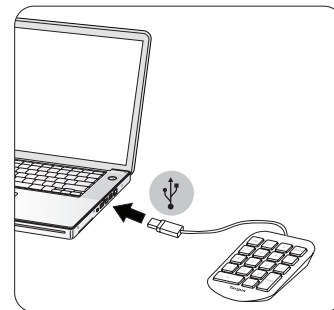
- Διεπαφή USB

Λειτουργικό σύστημα

- Microsoft Windows® 2000
- Microsoft Windows® XP
- Microsoft Windows Vista®
- Microsoft Windows® 7
- Mac OS® X 10.4 ή μεταγενέστερη έκδοση

Σύνδεση της συσκευής στον υπολογιστή σας

Το συγκεκριμένο πληκτρολόγιο είναι συσκευή για τοποθέτηση και άμεση λειτουργία. Θα λειτουργήσει αυτόματα όταν συνδέσετε το καλώδιο USB στον υπολογιστή σας.



HR – Uvod

Zahvaljujemo na kupnji Targus brojčane tipkovnice. Tipkovnica ne zahtijeva dodatni pogonski program ili softver.

Sadržaj

- Targus brojčana tipkovnica
- Korisničke upute

System Requirements

Hardver

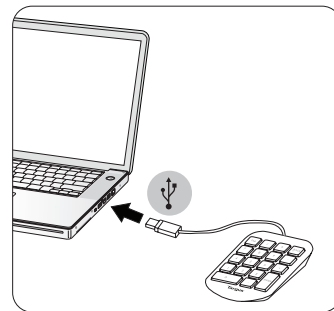
- USB sučelje

Operativni sustav

- Microsoft Windows® 2000
- Microsoft Windows® XP
- Microsoft Windows Vista®
- Microsoft Windows® 7
- Mac OS® X 10.4 ili novija verzija

Priključivanje uređaja na računalo

Tipkovnica funkcionira na principu uključi-i-radi. Čim se USB kabel priključi na računalo, tipkovnica je automatski u funkciji.



HU – Bevezetés

Köszönjük, hogy a Targus számbillentyűzetet vásárolta meg. A számbillentyűzethez meghajtóprogram vagy további szoftver nem szükséges.

Tartalom

- Targus számbillentyűzet
- Használati útmutató

Rendszerkövetelmények

Hardver

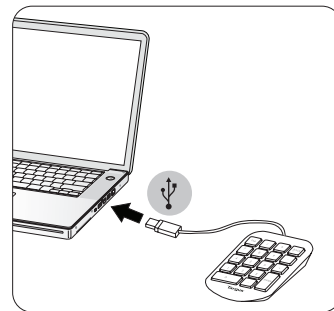
- USB-csatlakozófelület

Operációs rendszer

- Microsoft Windows® 2000
- Microsoft Windows® XP
- Microsoft Windows Vista®
- Microsoft Windows® 7
- Mac OS® X 10.4 vagy újabb

Az eszköz csatlakoztatása az Ön számítógépéhez

A számbillentyűzet plug-and-play eszköz. Az USB-kábelt a számítógépre csatlakoztatva automatikusan üzembe lép.



IT – Introduzione

Grazie per aver acquistato la tastiera numerica Targus. Questa tastiera non necessita l'installazione di un driver o di software aggiuntivo

Contenuto

- Tastiera numerica Targus
- Guida per l'utente

Requisiti necessari al sistema

Hardware

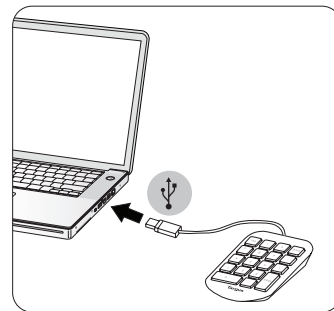
- Interfaccia USB

Sistema operativo

- Microsoft Windows® 2000
- Microsoft Windows® XP
- Microsoft Windows Vista®
- Microsoft Windows® 7
- Mac OS® X 10.4 o successivo

Collegare l'apparecchio al computer

La tastiera è plug and play. Funziona automaticamente quando si collega il cavo USB



LT – Įvadas

Dėkojame, kad įsigijote „Targus“ skaičių klaviatūrą. Klaviatūrai nereikia jokių papildomų tvarkyklių ar programinės įrangos.

Turinys

- „Targus“ skaičių klaviatūra
- Vartotojo gidas

Reikalavimai sistemai

Aparatinė įranga

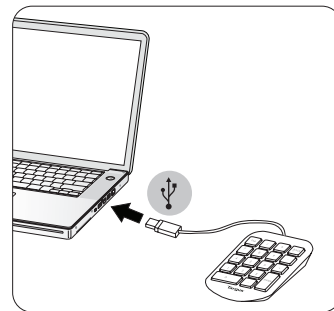
- USB sąsaja

Operacinė sistema

- „Microsoft Windows® 2000“
- „Microsoft Windows® XP“
- „Microsoft Windows Vista®“
- „Microsoft Windows® 7“
- „Mac OS® X 10.4“ ar naujesnė

Prietaiso prijungimas prie kompiuterio

Ši klaviatūra yra be tvarkyklės „prijungti ir leisti“ įrenginys. Jis veiks automatiškai, prie kompiuterio prijungus USB laidą.



LV – Ievads

Apsveicam, ka esat iegādājies Targus ciparklaviatūru. Klaviatūrai nav nepieciešams papildus dzinis vai programmatūra.

Saturs

- Targus ciparklaviatūra
- Lietošanas instrukcija

Sistēmas prasības

Aparatūra

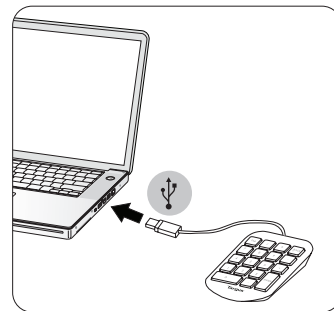
- USB interfeiss

Operētājsistēma

- Microsoft Windows® 2000
- Microsoft Windows® XP
- Microsoft Windows Vista®
- Microsoft Windows® 7
- Mac OS® X 10.4 vai jaunāka

Ierīces pievienošana jūsu datoram

Šai klaviatūrai ir standarts “plug-and-play”. Tā automātiski sāks darboties, kad USB vads tiks pievienots datoram.



NL – Introductie

Hartelijk dank voor de aanschaf van de Targus Numeric Keypad (Targus Numeriek Keypad). Dit keypad vereist geen extra driver of nieuwe software.

Inhoud

- Targus Numeric Keypad (Targus Numeriek Keypad)
- Gebruikershandleiding

Systeemvereisten

Hardware

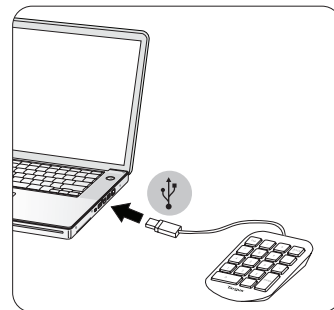
- USB communicatie

Besturingssysteem

- Microsoft Windows® 2000
- Microsoft Windows® XP
- Microsoft Windows Vista®
- Microsoft Windows® 7
- Mac OS® X 10.4 of recenter

Het apparaat op uw computer aansluiten

Dit keypad is een “plug-n-play” (“insteken en spelen”) apparaat. Het zal automatisch werken wanneer het USB snoer wordt aangesloten op de computer.



NO – Introduksjon

Takk for at du kjøpte et Targus numerisk tastatur. Dette tastaturet krever ingen tilleggsdriver eller ekstra programvare.

Innhold

- Targus numerisk tastatur
- Brukerveiledning

Systemkrav

Maskinvare

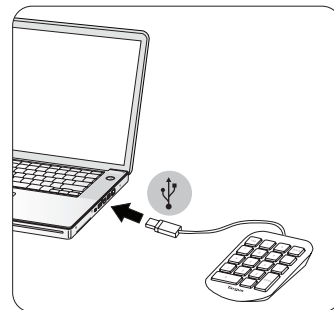
- USB-grensesnitt

Operativsystem

- Microsoft Windows® 2000
- Microsoft Windows® XP
- Microsoft Windows Vista®
- Microsoft Windows® 7
- Mac OS® X 10.4 eller nyere

Koble enheten til datamaskinen

Dette tastaturet er en "plug-n-play"-enhet. Den vil fungere automatisk når USB-ledningen er koblet til datamaskinen.



PL – Wstęp

Dziękujemy za zakup klawiatury numerycznej Targus. Urządzenie nie wymaga instalacji dodatkowych sterowników lub oprogramowania.

Zawartość opakowania

- Klawiatura numeryczna Targus
- Podręcznik użytkownika

Wymagania systemowe

Wymagania sprzętowe

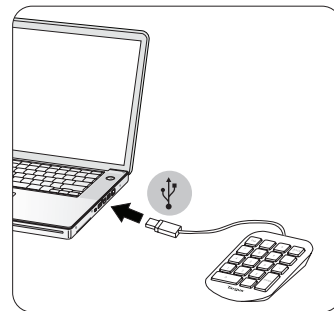
- Interfejs USB

System operacyjny

- Microsoft Windows® 2000
- Microsoft Windows® XP
- Microsoft Windows Vista®
- Microsoft Windows® 7
- Mac OS® X 10.4 lub późniejszy

Podłączanie urządzenia do komputera

Klawiatura jest urządzeniem typu plug-n-play. Urządzenie rozpoczyna automatycznie pracę po podłączeniu go do komputera za pomocą przewodu USB.



PT – Introdução

Obrigado por ter comprado o Teclado Numérico Targus. Este teclado não precisa de driver extra nem de software adicional.

Índice

- Teclado Numérico Targus
- Guia do Utilizador

Requisitos do sistema

Hardware

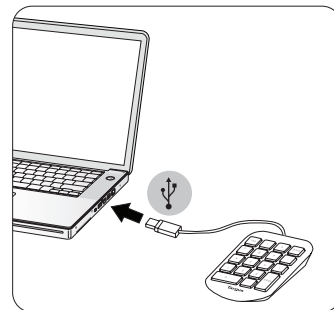
- Interface USB

Sistema operativo

- Microsoft Windows® 2000
- Microsoft Windows® XP
- Microsoft Windows Vista®
- Microsoft Windows® 7
- Mac OS® X 10.4 ou posterior

Como ligar o dispositivo ao seu computador

Este teclado é um dispositivo “plug-n-play” (ligar e usar) e funcionará automaticamente assim que ligar o fio USB ao computador.



RO – Introducere

Vă mulțumim că ați achiziționat tastatura numerică Targus. Tastatura nu necesită drivere sau software suplimentare.

Cuprins

- Tastatură numerică Targus
- Manual cu instrucțiuni

System Requirements

Hardware

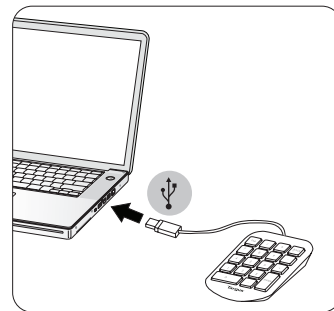
- Interfață USB

Sistem de operare

- Microsoft Windows® 2000
- Microsoft Windows® XP
- Microsoft Windows Vista®
- Microsoft Windows® 7
- Mac OS® X 10.4 sau mai avansat

Conectarea dispozitivului la computerul dvs

Această tastatură este un dispozitiv “plug-n-play”. Va funcționa automat când este conectat la computer cablul USB.



RU – Введение

Благодарим за приобретение цифровой клавиатуры Targus. Для клавиатуры не требуется дополнительный драйвер или программное обеспечение.

Содержание

- Цифровая клавиатура Targus
- Руководство пользователя

Системные требования

Аппаратные средства

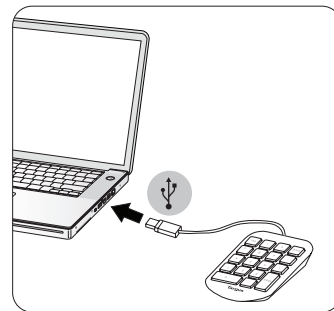
- Интерфейс для USB

Операционная система

- Microsoft Windows® 2000
- Microsoft Windows® XP
- Microsoft Windows Vista®
- Microsoft Windows® 7
- Mac OS® X 10.4 или более поздние версии

Подключение устройства к компьютеру

Данная клавиатура работает по принципу plug-n-play (“включи и играй”). Она должна автоматически настроиться на работу после подключения USB-шнура к компьютеру.



SE – Introduktion

Tack för ditt köp av Targus numeriska tangentbord. Detta tangentbord k aver inga extra drivrutiner eller ytterligare programvara.

Inneh all

- Targus numeriska tangentbord
- Anv andarmanual

Systemkrav

H ardvara

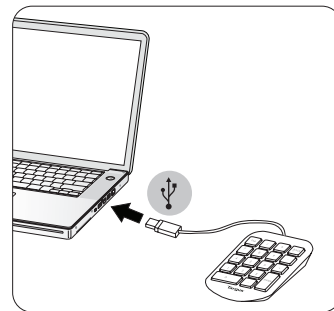
- USB gr anssnitt

Operativsystem

- Microsoft Windows® 2000
- Microsoft Windows® XP
- Microsoft Windows Vista®
- Microsoft Windows® 7
- Mac OS® X 10.4 eller senare version

Anslutning av enheten till din dator

Detta tangentbord  ar en plug-n-play enhet. Det kommer automatiskt att vara i funktion d a USB-sladden  ar ansluten till datorn.



SI – Uvod

Zahvaljujemo se Vam za nakup numerične tipkovnice Targus. Ta tipkovnica ne potrebuje dodatnega gonilnika ali programske opreme.

Vsebina

- Numerična tipkovnica Targus
- Uporabniški priročnik

Sistemske zahteve

Strojna oprema

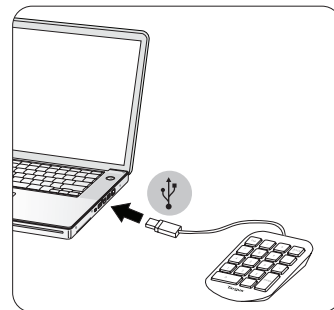
- USB-vmesnik

Operacijski sistem

- Microsoft Windows® 2000
- Microsoft Windows® XP
- Microsoft Windows Vista®
- Microsoft Windows® 7
- Mac OS® X 10.4 ali novejši

Priključitev naprave na vaš računalnik

Ta tipkovnica je plug-n-play naprava. Ko USB-kabel povežete z računalnikom, bo delovala samodejno.



SK – Úvod

Ďakujeme vám za nákup numerickej klávesnice od spoločnosti Targus. Táto klávesnica nepotrebuje žiadne dodatočné ovládače ani prídavný softvér.

Obsah

- Numerická klávesnica Targus
- Návod na použitie

Systémové požiadavky

Hardvér

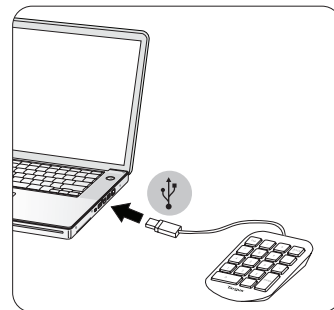
- USB rozhranie

Operačný systém

- Microsoft Windows® 2000
- Microsoft Windows® XP
- Microsoft Windows Vista®
- Microsoft Windows® 7
- Mac OS® X 10.4 alebo novší

Pripojenie zariadenia k počítaču

Toto zariadenie je typu plug-n-play. Zariadenie bude fungovať automaticky po pripojení USB kábla k počítaču.



TR – Giriş

Targus Sayısal Tuş Takımı'nı satın aldığınız için tebrikler. Bu tuş takımı ek sürücü veya yazılıma gerek duymaz.

İçindekiler

- Targus Sayısal Tuş Takımı
- Kullanım Kılavuzu

Sistem Gereksinimleri

Donanım

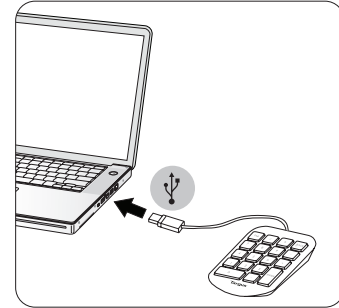
- USB arayüzü

İşletim Sistemi

- Microsoft Windows® 2000
- Microsoft Windows® XP
- Microsoft Windows Vista®
- Microsoft Windows® 7
- Mac OS® X 10.4 veya üstü

Cihazı bilgisayarınıza bağlama

Bu tuş takımı, tak ve çalıştır özelliğine sahiptir. USB kablosu bilgisayara bağlandığında otomatik olarak çalışacaktır.



AR – المقدمة

شكراً لك لشرايك لوحة المفاتيح الرقمية من مجموعة Targus. لا تتطلب هذه اللوحة أي برامج تشغيل أخرى أو أي برامج إضافية.

المحتويات

- لوحة رقمية من مجموعة Targus
- دليل المستخدم

متطلبات النظام

الأجهزة

- واجهة USB

نظام التشغيل

- Microsoft Windows® 2000
- Microsoft Windows® XP
- Microsoft Windows Vista®
- Microsoft Windows® 7
- Mac OS® X 10.4 أو إصدار أحدث

توصيل الجهاز بالحاسوب

اللوحة الرقمية هي جهاز للتوصيل والتشغيل. وتعمل تلقائياً بمجرد توصيل كبل جهاز USB بالحاسوب.

