

IMARA FIT




En mode **TIME**, vous pouvez régler l'heure et le calendrier de deux fuseaux horaires.

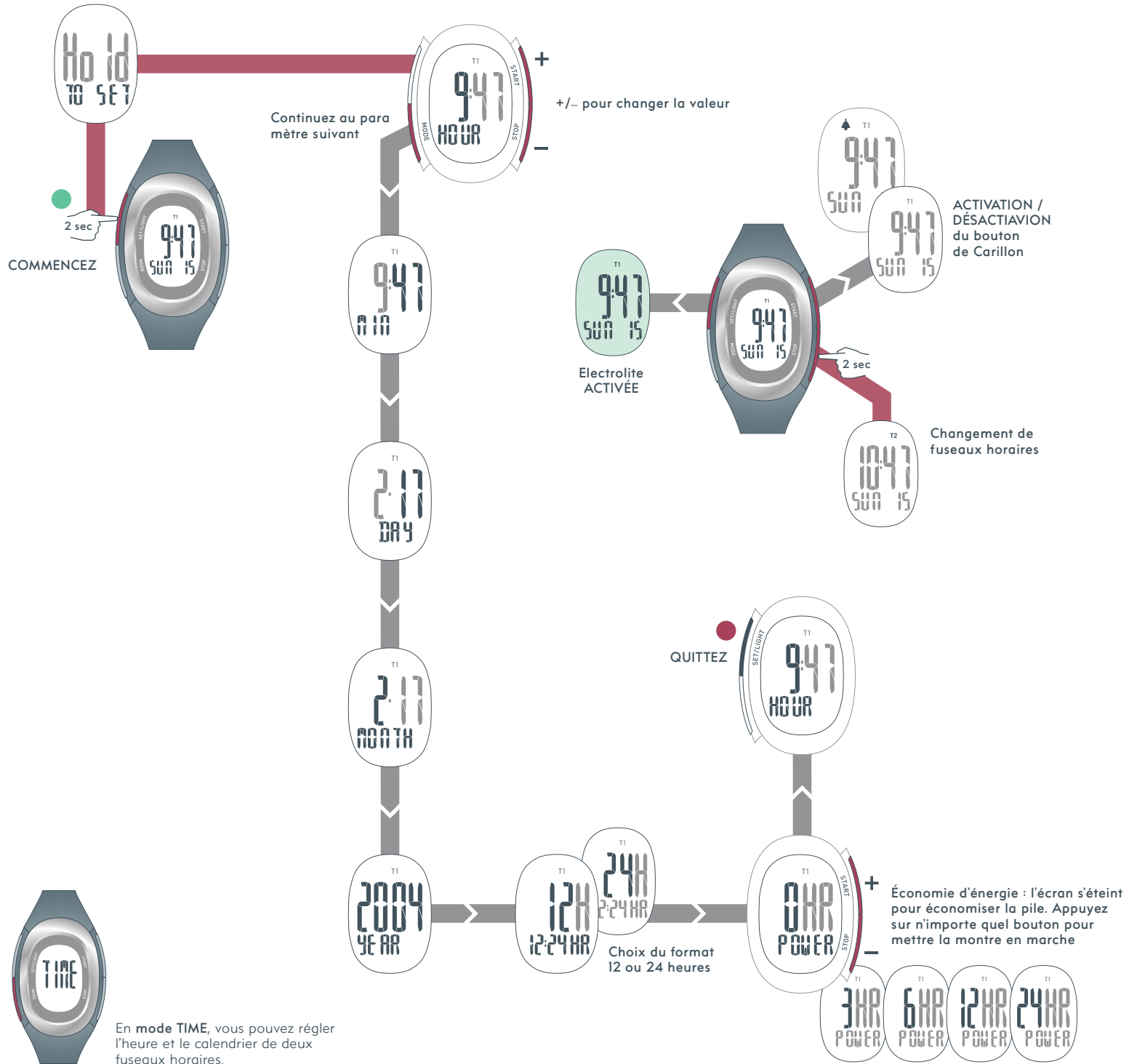


Le mode **CHRONOGRAPH** peut être utilisé pour enregistrer le temps total d'exercice. Il peut également être réglé comme minuteur compte à rebours pour émettre un bip lorsque le minuteur s'approche de zéro.



En mode **ALARM**, vous pouvez régler une alarme. L'alarme retentira pendant 20 secondes.

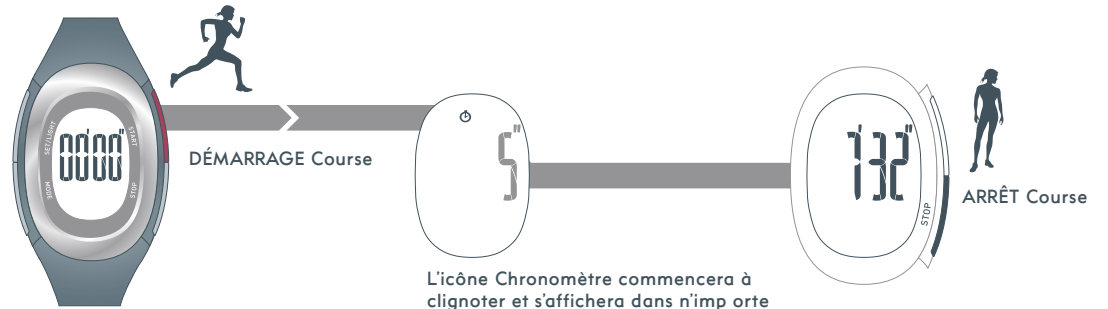
TIME



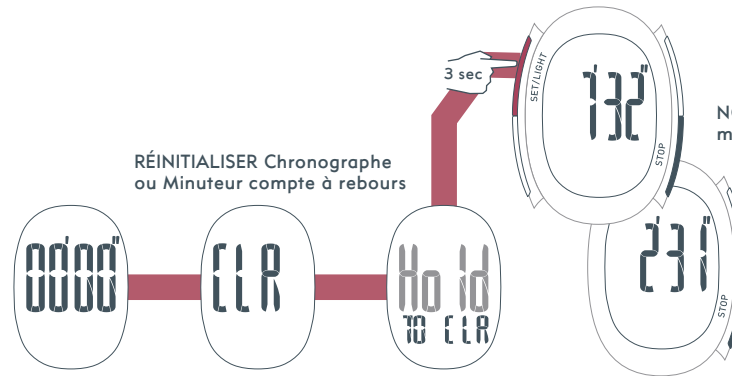
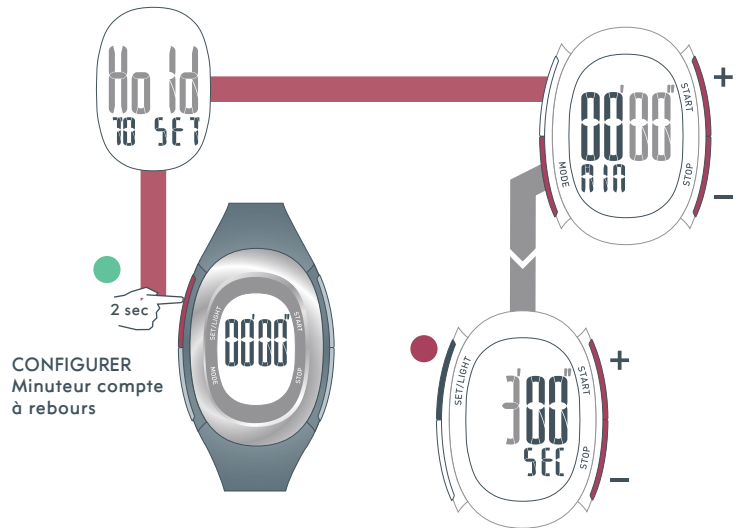
En mode **TIME**, vous pouvez régler l'heure et le calendrier de deux fuseaux horaires.



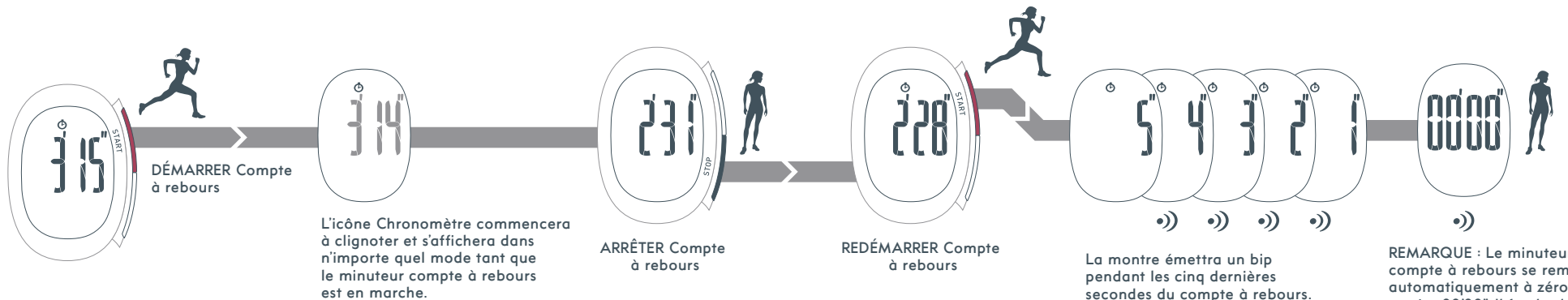
Le mode **CHRONOGRAPH** peut être utilisé pour enregistrer le temps total d'exercice. Il peut également être réglé comme minuteur compte à rebours pour émettre un bip lorsque le minuteur s'approche de zéro.



L'icône Chronomètre commencera à clignoter et s'affichera dans n'importe quel mode tant que le chronographe est en marche.

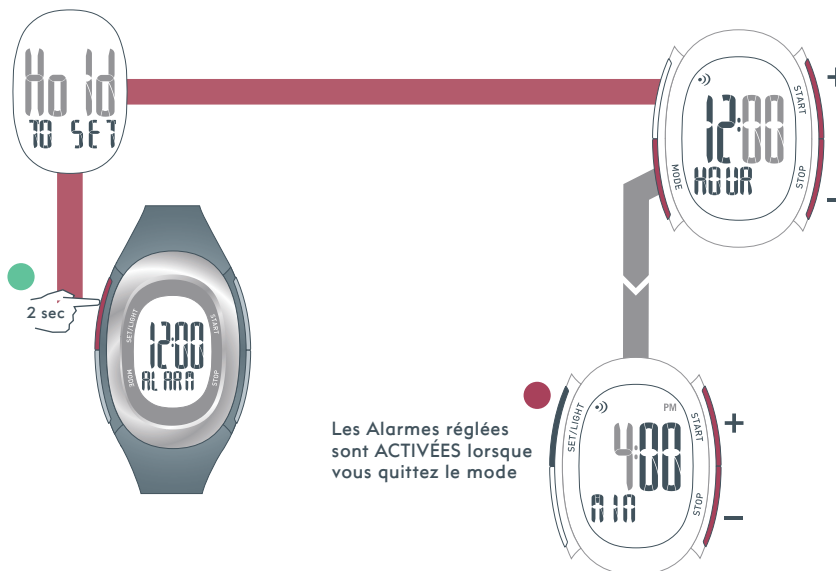


NOTE: The Chronograph and Countdown Timer must be STOPPED before they can be reset to 00'00"





En mode **ALARM**, vous pouvez régler une alarme. L'alarme retentira pendant 20 secondes.



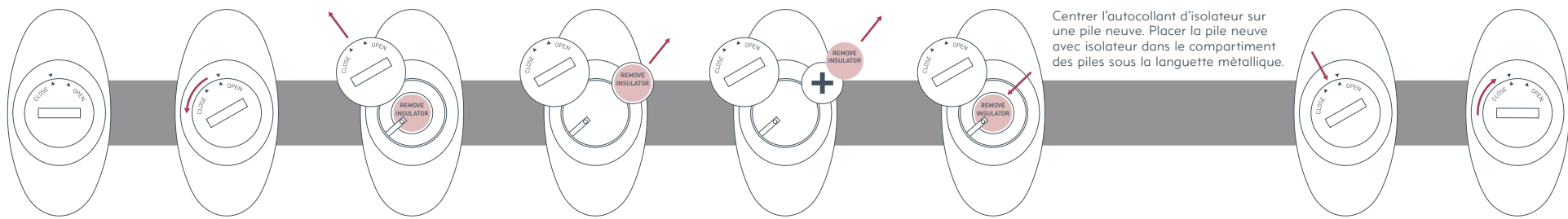
Les Alarmes réglées sont **ACTIVÉES** lorsque vous quittez le mode

ACTIVATION / DÉSACTIVATION d'alarmes

TYPE DE PILE

SR927W 1.5V Pile à oxyde d'argent

Avertissement ! Gardez les piles de montre hors de la portée des enfants. En cas d'ingestion, appelez immédiatement un médecin
Avertissement ! Les piles contiennent des substances chimiques. Elles doivent être mises au rebut conformément au règlement de votre municipalité



Centrer l'autocollant d'isolateur sur une pile neuve. Placer la pile neuve avec isolateur dans le compartiment des piles sous la languette métallique.

Détails relatifs à l'étanchéité

ÉTANCHE
À 50 m

ATTENTION : Des dégâts d'eau risquent de se produire si on appuie sur les boutons sous l'eau.

Spécifications de Matériaux

CRISTAL
Verre Minéral
BRACELET
Polyuréthane
BOÎTIER
Polycarbonate

COUVERCLE DU COMPARTIMENT DE PILE
Acier inoxydable
LUNETTE
Acier inoxydable

BOUTONS
Polycarbonate
BOUCLE
Acier Inoxydable

Limites des Modes

CHRONOGAPHE
23:59:59"
TEMPÉRATURE OPÉRATIONNELLE
0 à 40 °C