

DE	Getränkemixer Bedienungsanleitung (22)
GB	Drink Mixer Operation Manual (2)
FR	Mixeur à boisson Manuel d'utilisation (6)
NL	Drink Mixer Gebruiksaanwijzing (26)
PL	Mikser do napojów Instrukcja obsługi



WICHTIGE SICHERHEITSHINWEISE

Ihre Sicherheit und die anderer Personen ist sehr wichtig.

Diese Bedienungsanleitung enthält viele wichtige Sicherheitshinweise, die auch auf dem Gerät angebracht sind. Bitte lesen Sie sich diese Sicherheitshinweise immer durch und befolgen Sie sie.

ACHTUNG – Bei der Benutzung elektrischer Geräte müssen grundsätzlich einfache Sicherheitsmaßnahmen befolgt werden, um Personen- und Sachschäden zu vermeiden - dazu gehören:

- Lesen Sie alle Anweisungen vor der Inbetriebnahme des Gerätes durch.
- Das Gerät nur an eine geerdete Steckdose anschließen.
- Keinen Zwischenstecker verwenden.
- Keine Verlängerungsschnur verwenden.
- Vor der Reinigung oder Wartung des Gerätes bzw. der Installation oder Abnahme des Rührstabs den Netzstecker herausziehen.
- Das Mixergerät weder besprühen noch in Flüssigkeit tauchen.
- Immer einen Metallbehälter zum Mixen verwenden.
- Keine Löffel oder andere Utensilien während des Betriebes in den Metallbehälter einführen.
- Der Rührstab darf während des Betriebes nicht an die Metallbehälterseiten schlagen.
- Bitte den Behälter und Rührstab täglich kontrollieren.
- Die Rührstäbe alle 90 Tage auswechseln.
- Niemals ein Gerät in Betrieb nehmen, wenn das Kabel oder der Stecker beschädigt ist, das Gerät nicht ordnungsgemäß funktioniert oder auf irgendeine Weise lädiert worden ist.

– DIESE SICHERHEITSHINWEISE GUT AUFBEWAHREN –



Elektroschocksgefahr
Vor der Reinigung des Mixers den Netzstecker herausziehen.
Eine Nichtbeachtung kann zum Tod oder Elektroschock führen.



Elektroschocksgefahr
Das Gerät nur an eine geerdete Steckdose anschließen.
Nicht den Untergrund entfernen.
Keinen Zwischenstecker verwenden.
Keine Verlängerungsschnur verwenden.
Eine Nichtbeachtung kann zum Tod, Elektroschock oder Feuer führen.



Schnittverletzungsgefahr
Vor der Installation oder Entfernung von Rührstäben den Netzstecker herausziehen.
Immer einen Metallbehälter zum Mixen verwenden.
Keine Hand, Löffel oder andere Utensilien während des Betriebes in den Metallbehälter einführen.
Eine Nichtbeachtung kann zu schweren Verletzungen oder Schnittwunden führen.

Reinigung und Desinfektion

Um beste Resultate zu erzielen, sollte der Hamilton Beach Universal Behälter (#110E) benutzt werden.

1. Den Behälter bitte mit einer Desinfektionslösung (ein Teelöffel [15 ml] eines Haushaltsbleichmittels und 3,8 Litern sauberen, kalten Wassers [16°C]) zu dreiviertel auffüllen. Den Behälter am Mixergerät positionieren und das Gerät auf niedrigster Betriebsstufe (I) für 1 Minute laufen lassen.
2. Den Behälter entfernen. Die Desinfektionslösung wegkippen und den Behälter ausspülen.
3. Zum Trocken bitte den Mixer auf niedrigster Betriebsstufe (I) für 30 Sekunden mit leerem Behälter laufen lassen. Nach der Desinfektion **NICHT ABSPÜLEN**.

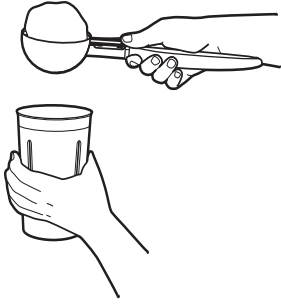
BITTE BEACHTEN: Falls bevorzugt, kann die Behälterhalterung, der Behälter und der Rührstab auch in einer Geschirrspülmaschine gereinigt werden.



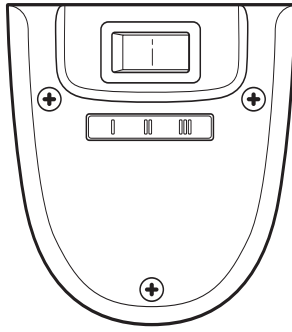
Um Schaden zu vermeiden
Bitte den Mixer nicht am Rührstab hochheben.



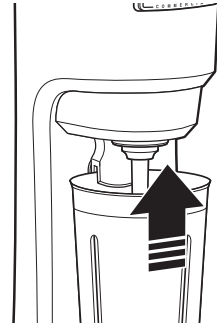
1



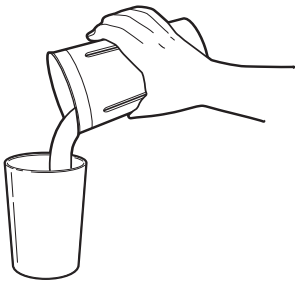
2

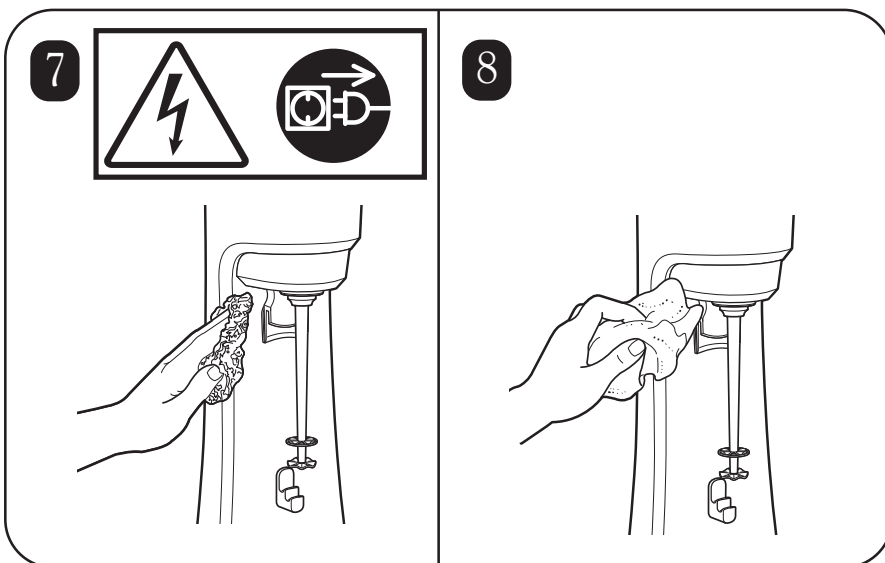
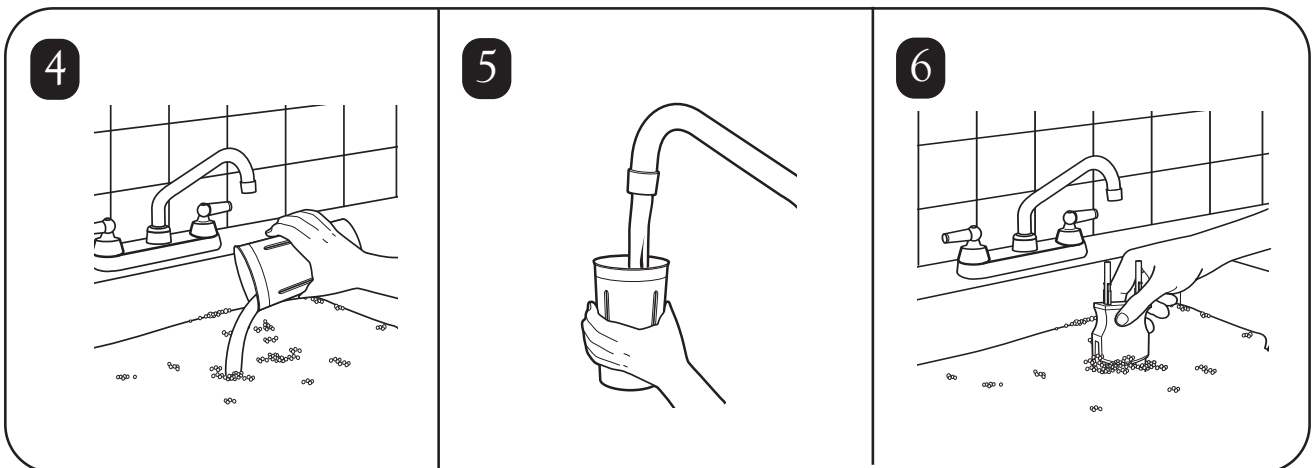
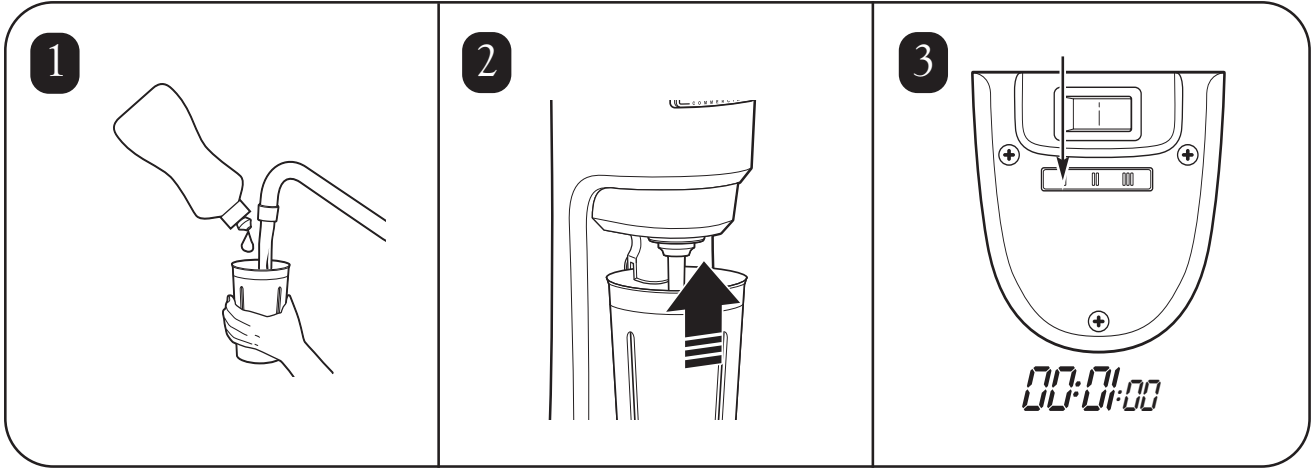
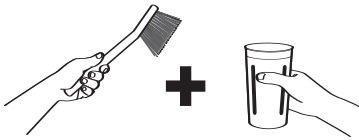


3



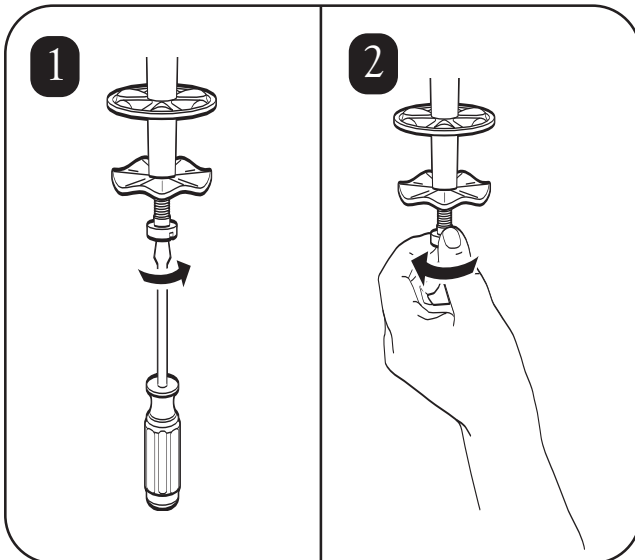
4



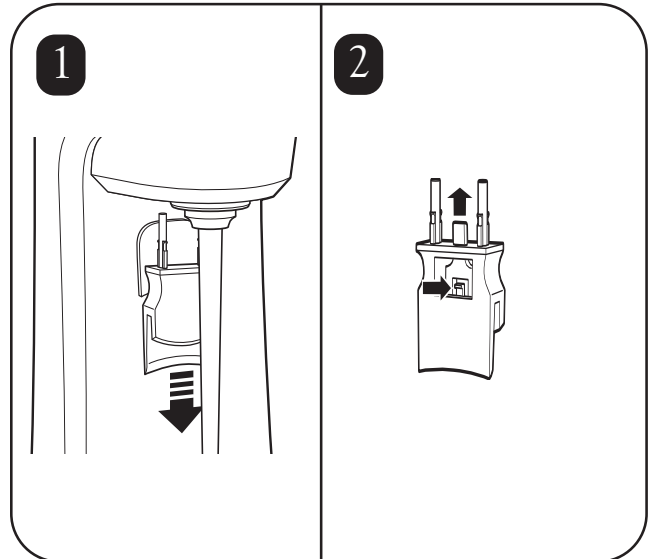




Auswechseln des Rührstabs



Entfernen/installieren der Behälterhalterung



Technischer Kundendienst

Zur Beantwortung von Fragen oder für Ersatzteile rufen Sie bitte unseren Technischen Kundendienst unter folgender Nummer an:

+1 910 693 4277 (USA)

www.commercial.hamiltonbeach.com

DIE ANWEISUNGEN ZUR FACHGERECHTEN ENTSORGUNG DIESES PRODUKTES ENTSPRECHEN DER EU-RICHTLINIE ZUR ENTSORGUNG VON ELEKTRO- UND ELEKTRONIK-ALTGERÄTEN

. Elektrische Geräte dürfen nicht im normalen Hausmüll entsorgt werden. Leisten auch Sie einen Beitrag zum Umweltschutz: Am Ende seiner Lebensdauer muss dieses Gerät an einem Sammelpunkt für das Recycling von elektrischen und elektronischen Altgeräten abgegeben werden. Bitte rufen Sie Ihr Müllentsorgungsunternehmen an, um zu erfahren, wo sich die nächstgelegene Altmüllsammelstelle befindet. Das Symbol eines durchgestrichenen Mülleimers auf dem Produkt oder der Verpackung weist Sie daraufhin, dass dieses Gerät nicht mit dem normalen Hausmüll entsorgt werden darf.



IMPORTANT SAFETY INSTRUCTIONS

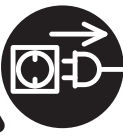
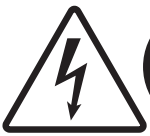
Your safety and the safety of others is very important.

We have provided many important safety messages in this manual and on your appliance. Always read and obey all safety messages.

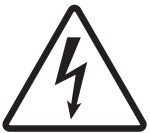
WARNING – When using electrical appliances, basic safety precautions should be followed to reduce the risk of personal injury, including the following:

- Read all instructions before using mixer.
- Plug into a grounded outlet.
- Do not use an adapter.
- Do not use an extension cord.
- Disconnect power before cleaning or servicing, and before installing or removing agitator.
- Do not spray or submerge mixer.
- Always use metal container when mixing.
- Do not put spoon or other utensils in metal container when mixing.
- Do not allow agitator to hit container sides when mixing.
- Inspect mixer and agitator daily.
- Replace agitators every 90 days.
- Do not operate any appliance with a damaged cord or plug, or after the appliance malfunctions or is damaged in any manner.
- If the supply cord of this appliance is damaged, it must be replaced by the manufacturer or its service agent or a similar qualified person.
UK ONLY: If fitted with a non-rewirable U.K. plug, the 13 amp fuse approved by ASTA to be B.S. 1362 must be used. If you need a replacement fuse carrier, it must be replaced with the same colour coded carrier with the same markings. Fuse covers and carriers can be obtained from approved service agents.

– **SAVE THESE INSTRUCTIONS** –



Electrical Shock Hazard
Disconnect power before cleaning mixer.
Failure to follow these instructions can result in death or electrical shock.



Electrical Shock Hazard
Plug into a grounded outlet.
Do not remove ground.
Do not use an adapter.
Do not use an extension cord.
Failure to follow these instructions can result in death, fire, or electrical shock.



Cut Hazard
Disconnect power before installing or removing agitator.
Always use metal container when mixing.
Do not put hands, spoons, or other utensils in metal container when mixing.
Failure to follow these instructions can result in serious injuries or cuts.

Sanitizing

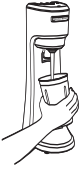
For best results, use the Hamilton Beach Universal Container (#110E).

1. Fill container with sanitizing solution (1 tablespoon [15 ml] of household bleach per 1 gallon [3.8 liter] of clean, cool water (60°F/16°C) to ¾ full. Position the container properly on the mixer and run on low speed (I) for 1 minute.
2. Remove the container. Empty sanitizing solution and rinse container.
3. To dry, run the mixer on low speed (I) for 30 seconds with empty container in place. **DO NOT RINSE** after sanitizing is complete.

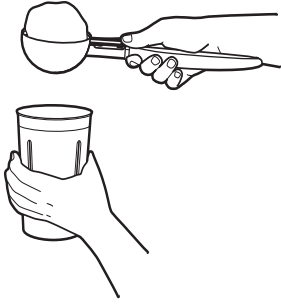
NOTE: If preferred, the container guide, container, and agitator may be cleaned in a dishwasher.



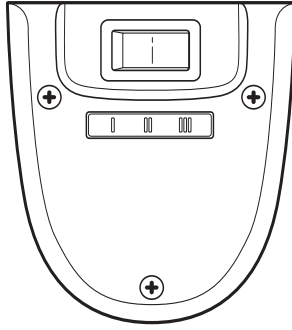
To Avoid Damage
Do not lift mixer by the shaft.



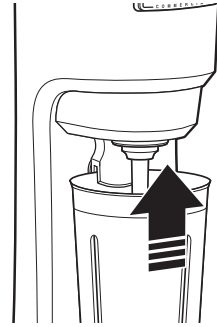
1



2

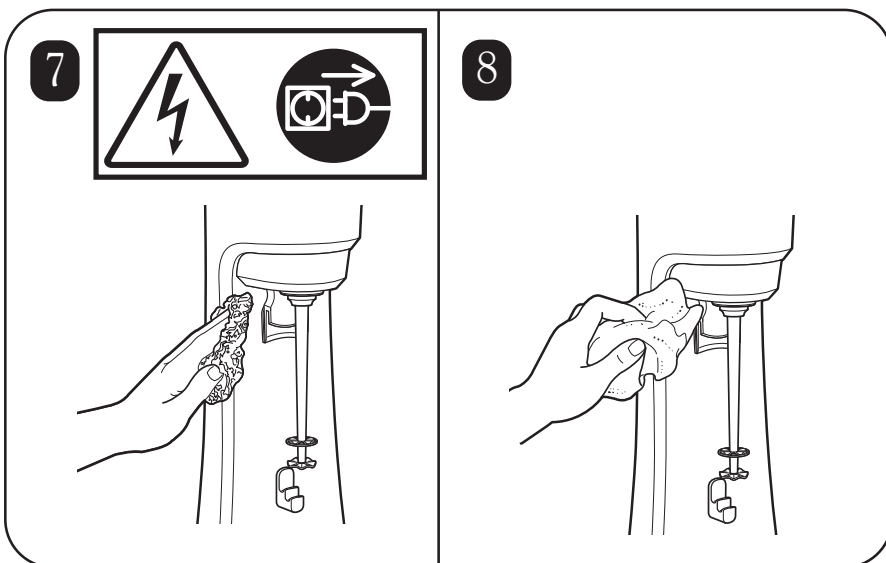
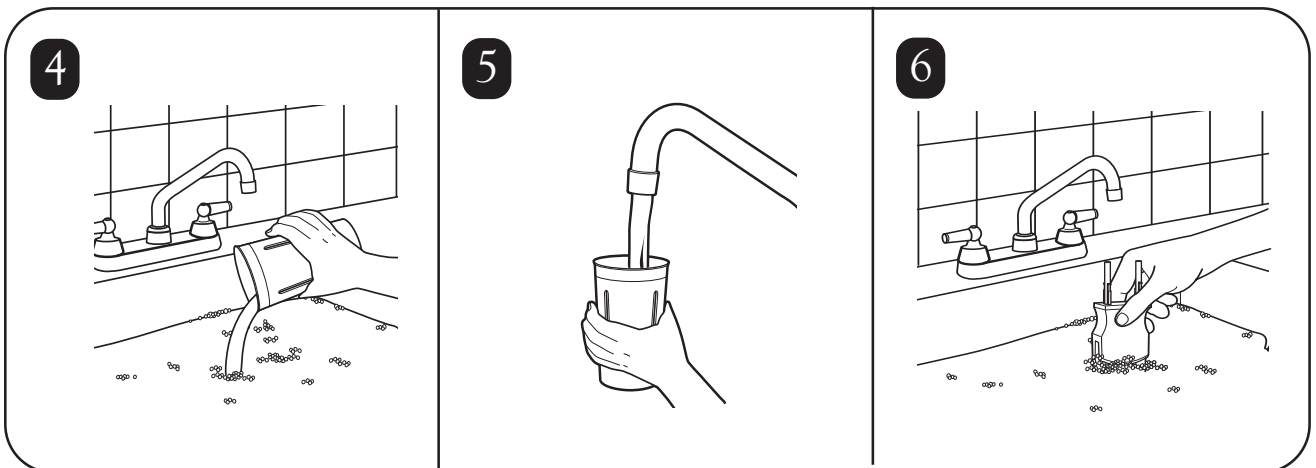
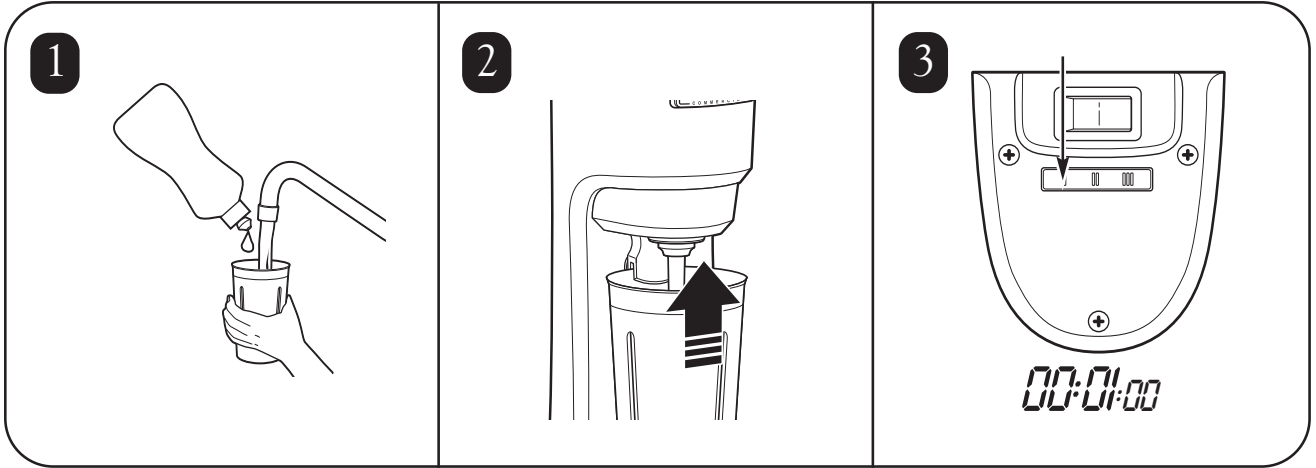
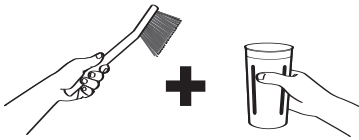


3



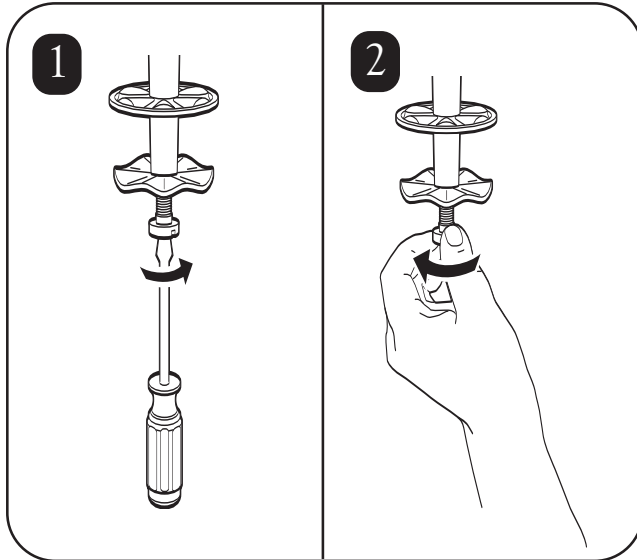
4



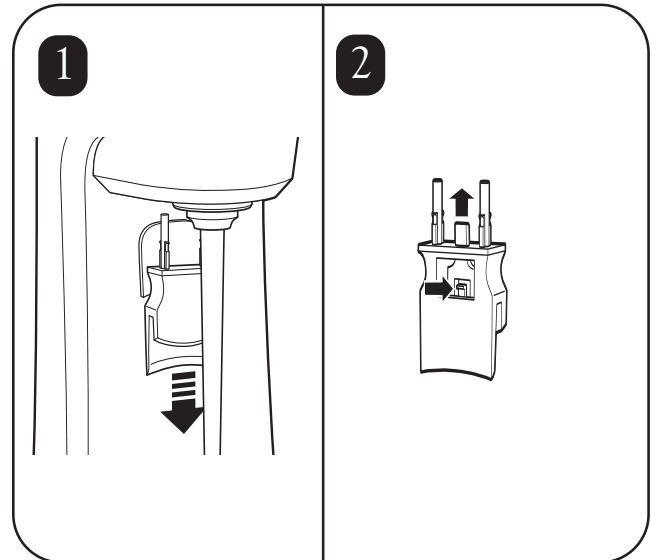




Replacing Agitator



Removing/Installing Container Guide



Technical Service

For assistance or replacement parts, call our

Technical Service number:

++910-693-4277

www.commercial.hamiltonbeach.com

INSTRUCTIONS FOR PROPER DISPOSAL OF THIS PRODUCT PURSUANT TO THE EUROPEAN UNION'S DIRECTIVE ON ELECTRICAL WASTE

Please do not dispose of any electrical equipment as ordinary waste. Help conserve natural resources and protect the environment: when you have finished using this product, please dispose of it at your local waste collection or recycling center in the area reserved for electrical equipment. Contact your local authority to find the nearest waste collection center. To remind you to dispose of this product responsibly and separately from ordinary waste, it is marked with the symbol of a crossed-out trash bin.



CONSIGNES DE SÉCURITÉ IMPORTANTES

Votre sécurité et la sécurité des autres sont très importantes.

De nombreuses consignes de sécurité très importantes sont mentionnées dans ce manuel et sur votre appareil. Veuillez toujours lire et respecter les consignes de sécurité.

ATTENTION – Lors de l'utilisation d'appareils électriques, il est nécessaire de respecter des consignes de sécurité basiques, afin de réduire les risques de blessure, et d'appliquer les mesures suivantes :

- Lisez toutes les instructions avant d'utiliser le mixeur.
- Branchez l'appareil à une prise avec mise à la terre.
- N'utilisez pas d'adaptateur.
- N'utilisez pas de rallonge électrique.
- Débranchez l'alimentation électrique avant un nettoyage ou une réparation, et avant de monter ou de démonter l'agitateur.
- Ne pulvérisez pas ou n'immergez pas le mixeur.
- Utilisez toujours le conteneur métallique lors du mixage.
- Ne mettez pas de cuillère ou d'autres ustensiles dans le conteneur métallique pendant le mixage.
- Empêchez l'agitateur de heurter les parois du conteneur lors du mixage.
- Inspectez tous les jours le mixeur et l'agitateur.
- Remplacez l'agitateur tous les 90 jours.
- N'utilisez pas l'appareil avec une prise ou un cordon d'alimentation endommagé, ou après des dysfonctionnements de l'appareil, ou s'il est endommagé de quelque manière que ce soit.

– CONSERVEZ CES INSTRUCTIONS –



Risque d'électrocution
Débranchez l'alimentation avant un nettoyage du mixeur.
Le non-respect de ces consignes peut provoquer la mort ou une électrocution.



Risque d'électrocution
Branchez l'appareil à une prise avec mise à la terre.
Ne supprimez pas la mise à la terre.
N'utilisez pas d'adaptateur
N'utilisez pas de rallonge électrique.
Le non-respect de ces consignes peut provoquer la mort, un incendie ou une électrocution.



Risque de coupure
Débranchez l'alimentation électrique avant de monter ou de démonter l'agitateur.
Utilisez toujours le conteneur métallique lors du mixage.
Ne mettez pas les mains, des cuillères ou d'autres ustensiles dans le conteneur métallique pendant le mixage.
Le non-respect de ces consignes peut provoquer des coupures ou des blessures graves.

Désinfection

Pour de meilleurs résultats, utilisez le conteneur universel Hamilton Beach (#110E).

1. Remplissez au 3/4 le conteneur avec un solution de désinfection (1 cuillère à thé [15 ml] d'eau de Javel par gallon [3,8 litres] d'eau propre et froide [60°F/16°C]). Placez correctement le conteneur sur le mixeur et mettez en marche à vitesse lente (I) pendant 1 minute.
2. Enlevez le conteneur. Videz la solution de désinfection et rincez le conteneur.
3. Pour sécher l'appareil, mettez le mixeur en marche à vitesse lente (I) pendant 30 secondes, avec un conteneur vide en place. **NE RINCEZ PAS** après avoir terminé la désinfection.

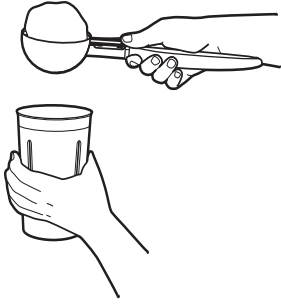
REMARQUE : Si vous le souhaitez, vous pouvez nettoyer le guide du conteneur, le conteneur et l'agitateur dans un lave-vaisselle.



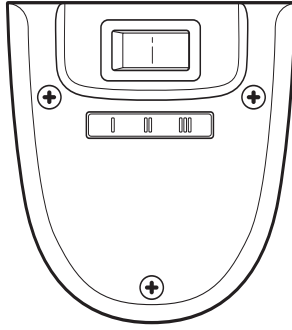
Pour éviter des dommages
Ne levez pas le mixeur par l'arbre de rotation.



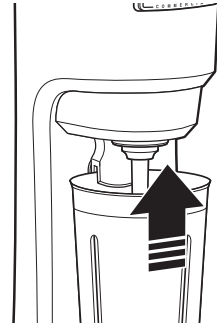
1



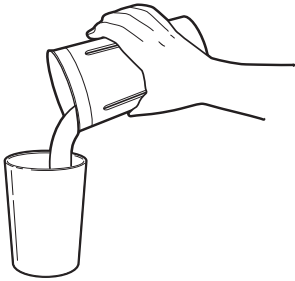
2

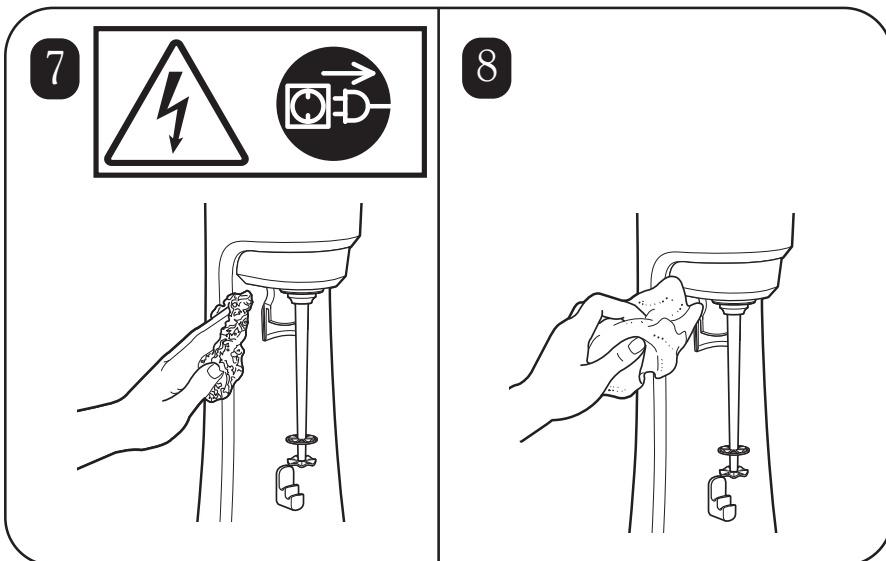
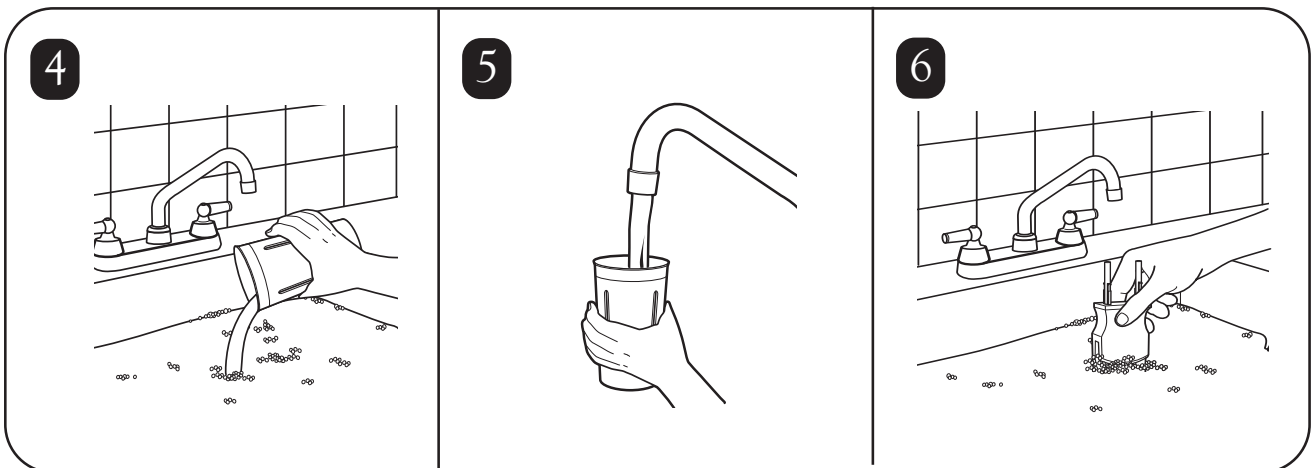
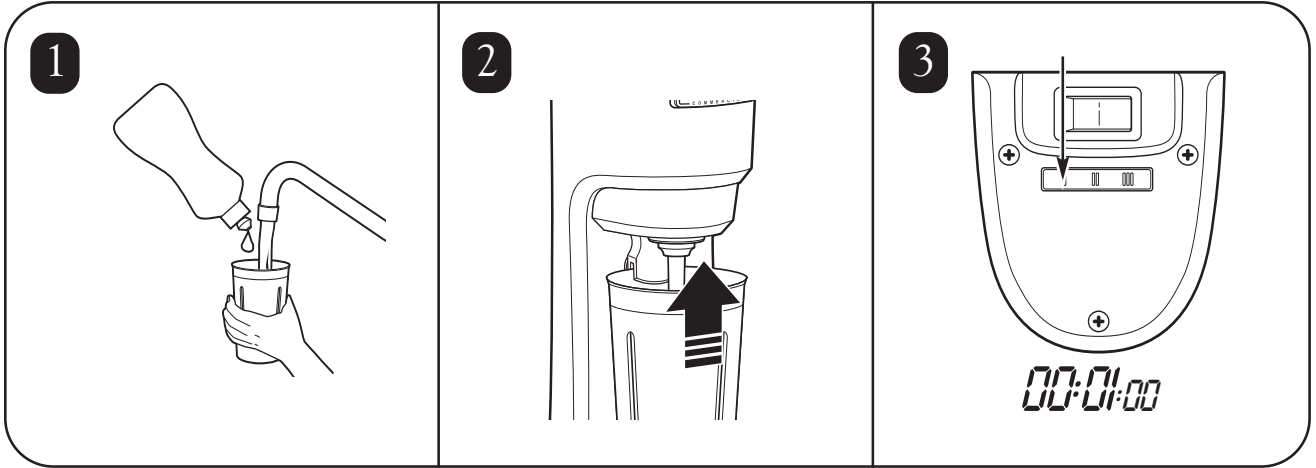
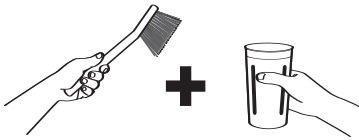


3



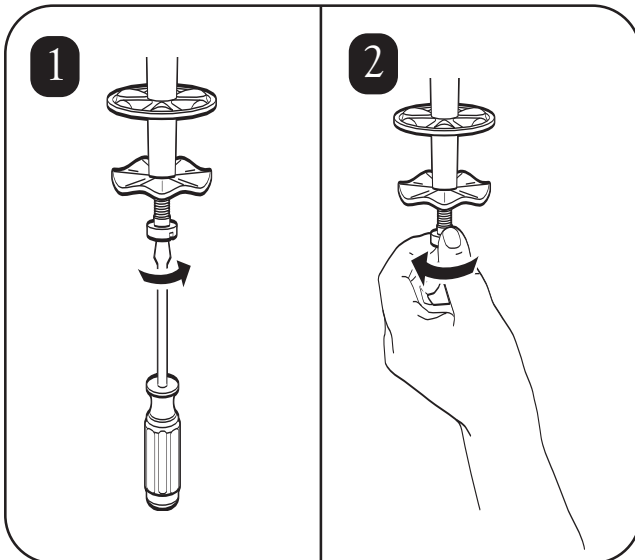
4



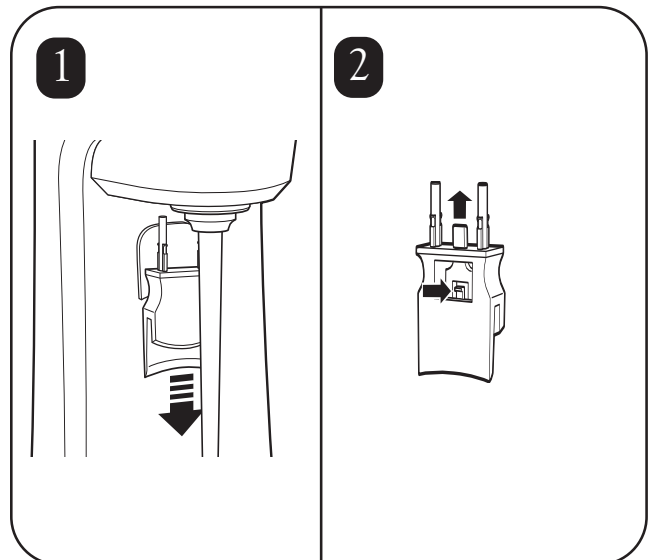




Remplacement de l'agitateur



Démontage/Montage du guide du conteneur



Service technique

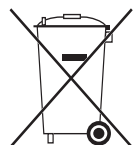
Pour une assistance ou des pièces détachées,
contactez notre Service technique au :

++910-693-4277

www.commercial.hamiltonbeach.com

INSTRUCTIONS POUR UNE MISE AU REBUT CORRECT DE CE PRODUIT, CONFORMÉMENT À LA DIRECTIVE DE L'UNION EUROPÉENNE RELATIVE AUX DÉCHETS ÉLECTRIQUES

Veillez ne pas vous débarrasser des équipements électriques comme des déchets ordinaires. Participez à la protection des ressources naturelles et de l'environnement : lorsque vous avez terminé d'utiliser ce produit, veuillez le mettre au rebut dans votre déchetterie locale ou dans votre centre de recyclage, réservé aux équipements électriques. Contactez l'administration locale pour trouver le centre de collecte de déchets le plus proche. Pour vous rappeler de vous débarrasser de ce produit de manière responsable et séparément des déchets ordinaires, il est marqué du symbole d'une poubelle barrée d'une croix.



BELANGRIJKE VEILIGHEIDSINSTRUCTIES

Uw veiligheid en die van anderen is zeer belangrijk.

Wij hebben deze gebruiksaanwijzing en uw apparaat voorzien van veel belangrijke veiligheidsinstructies. Lees alle veiligheidsinstructies en volg deze altijd op.

WAARSCHUWING – Om bij het gebruik van elektrische apparaten het risico op persoonlijk letsel te verminderen moeten een aantal basismaatregelen in acht genomen worden, inclusief de volgende:

- Lees voor het in gebruik nemen van de mixer alle instructies aandachtig door.
- Sluit het apparaat aan op een geaard stopcontact.
- Gebruik geen adapter.
- Gebruik geen verlengsnoer.
- Schakel het apparaat uit voor het reinigen of het plegen van onderhoud, en voor het installeren of verwijderen van de mengstaaf.
- Besproei de mixer niet en dompel hem ook niet onder.
- Gebruik altijd een metalen mengbeker tijdens het mixen.
- Steek geen lepel of ander gerei in de metalen mengbeker tijdens het mixen.
- Let erop dat het mengstaaf tijdens het mixen de mengbeker niet raakt.
- Inspecteer dagelijks de mixer en het mengapparaat.
- Vervang de mengstaven om de 3 maanden.
- Gebruik geen enkel apparaat met een beschadigd snoer of stekker, of na storing of dat op enigerlei beschadigd is.

– BEWAAR DEZE INSTRUCTIES –



Waarschuwing: Schokgevaar
Schakel, voor het reinigen van de mixer, het apparaat uit.
Het niet opvolgen van deze instructies betekent een elektrische schok of de dood tot gevolg hebben.



Waarschuwing: Schokgevaar
Sluit het apparaat aan op een geaard stopcontact.
Aarde niet verwijderen.
Gebruik geen adapter.
Gebruik geen verlengsnoer.
Het niet opvolgen van deze instructies kan een elektrische schok, brand of de dood tot gevolg hebben.



Snijgevaar
Schakel het apparaat uit voor het installeren van de mengstaaf.
Gebruik altijd een metalen mengbeker tijdens het mixen.
Steek geen lepel of ander gerei in de metalen mengbeker tijdens het mixen.
Het niet opvolgen van deze instructies kan ernstig letsel of snijwonden tot gevolg hebben.

REINIGING

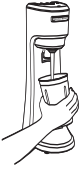
Gebruik de Hamilton Beach Universal Container (#110E) voor het beste resultaat.

1. Vul de mengbeker voor 3/4 met het reinigingsmiddel (1 eetlepel [15ml] bleekmiddel op 3,8 liter [1 gallon] schoon en koud water [16°C/60°F]). positioneer de mengbeker op de juiste wijze op de mixer en laat deze 1 minuut op de laagste snelheid draaien (I).
2. Verwijder de mengbeker, leeg deze en spoel hem om.
3. Om te drogen, laat de mixer met een lege kan op zijn plaats 30 seconden op de laagste snelheid draaien (I). Na het reinigen, **NIET MEER OMSPOELEN**.

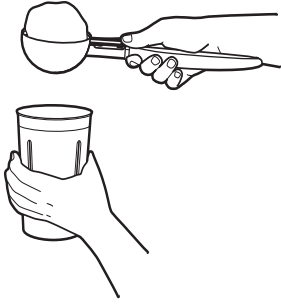
Opmerking: De containergids, de mengbeker en de mengstaaf kan naar wens gereinigd worden in een vaatwasser.



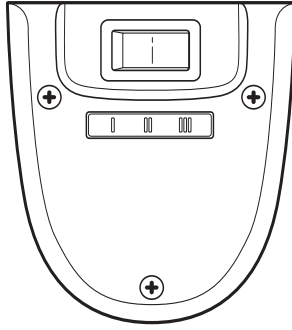
Om beschadiging te voorkomen
Til de mixer niet op bij de mengstaaf.



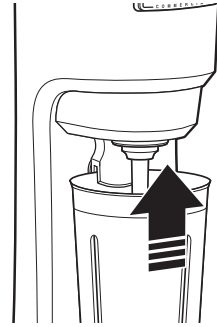
1



2

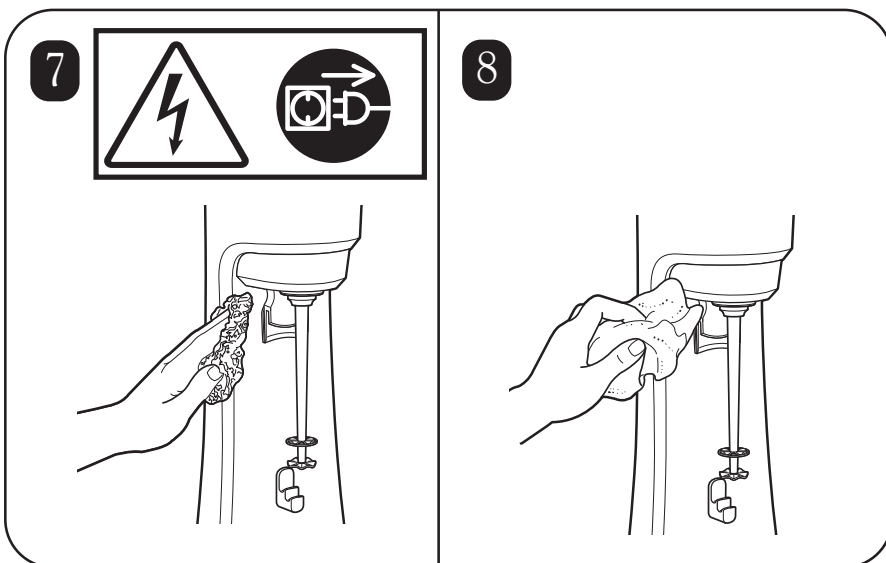
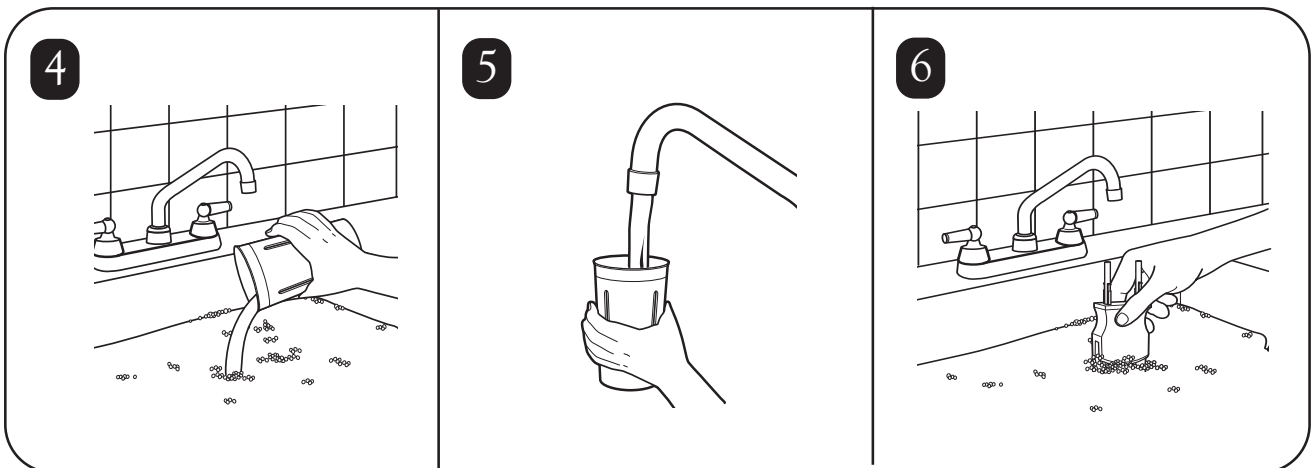
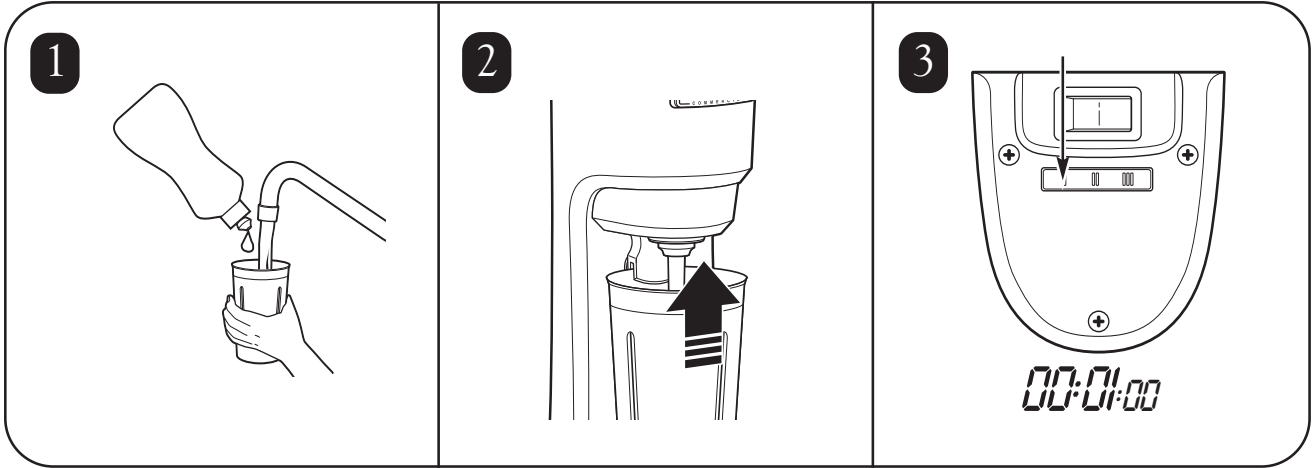
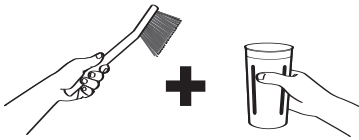


3



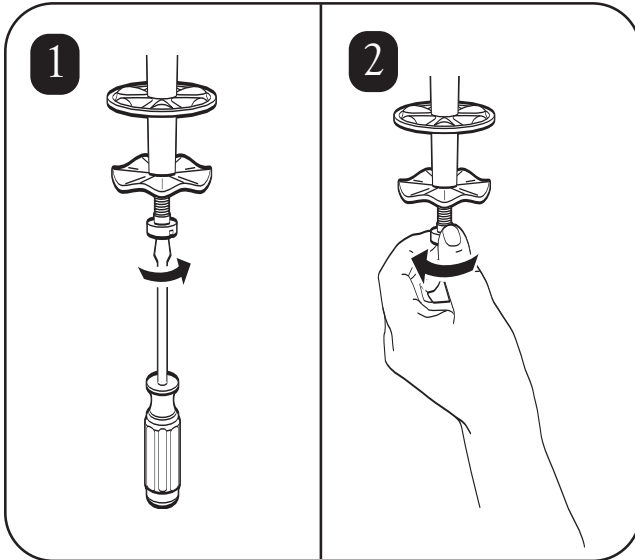
4



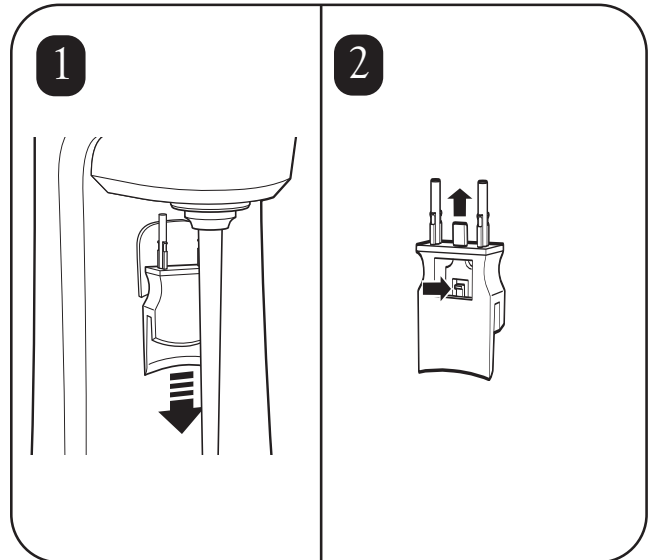




Het vervangen van de mengstaaf



Het verwijderen/installeren van de containergids



Technische Service

Voor hulp- of vervangingsonderdelen, bel onze Technische Service nummer:

++910-693-4277

www.commercial.hamiltonbeach.com

INSTRUCTIES VOOR DE JUISTE VERWIJDERING VAN DIT PRODUCT CONFORM DE RICHTLIJN VAN DE EUROPESE UNIE BETREFFENDE ELEKTRISCH AFVAL

Verwijder elektrische apparatuur niet als gewoon afval. Help mee de natuurlijke hulpbronnen te conserveren en het milieu te beschermen: als u dit product niet meer gebruikt, breng het naar uw plaatselijke vuilnisafhaaldienst of recycling centrum voor elektrische apparaten. Neem contact op met uw plaatselijke gemeente voor het dichtstbijzijnde afvalverwerkingsbedrijf. Dit product draagt het symbool van een afvalbak met een kruis er door, om u eraan te herinneren dat de verwijdering verantwoordelijk en apart van het normale afval moet geschieden.



WAŻNE WSKAZÓWKI DOTYCZĄCE BEZPIECZEŃSTWA

Bezpieczeństwo wszystkich osób jest bardzo ważne.

Niniejsza instrukcja obsługi zawiera ważne wskazówki dotyczące bezpieczeństwa, które zostały zamieszczone również na urządzeniu. Niniejsze wskazówki należy uważnie przeczytać i zawsze ich przestrzegać.

UWAGA – aby uniknąć szkód na osobach i rzeczach, podczas obsługi urządzeń elektrycznych należy przestrzegać podanych poniżej podstawowych zasad bezpieczeństwa:

- Przed uruchomieniem urządzenia należy przeczytać wszystkie zalecenia.
- Wtyczkę należy włączać do uziemionego gniazda.
- Nie stosować wtyków adaptacyjnych.
- Nie stosować przedłużacza.
- Przed czyszczeniem lub konserwacją urządzenia oraz przed odłączeniem mieszadła należy wyciągnąć wtyczkę z gniazdka.
- Miksera nie należy spryskiwać ani zanurzać w wodzie.
- Do miksowania należy zawsze używać metalowego pojemnika.
- Podczas pracy urządzenia, w zbiorniku nie należy umieszczać łyżek ani innych przedmiotów.
- Podczas pracy mieszadło nie może uderzać o ścianki metalowego pojemnika.
- Zalecamy codzienną kontrolę pojemnika i mieszadła.
- Mieszadła należy wymieniać co 90 dni.
- Nigdy nie należy użytkować urządzenia, którego kabel lub wtyk uległy uszkodzeniu, urządzenia uszkodzonego lub nie w pełni sprawnego, urządzenia, które zostało w jakiś sposób nadwyżęzone.

– NINIEJSZE WSKAZÓWKI BEZPIECZEŃSTWA NALEŻY STARANNIE PRZECHOWYWAĆ –



Niebezpieczeństwo porażenia prądem elektrycznym
Przed czyszczeniem miksera wyciągnąć wtyczkę z gniazdka.
Nieprzestrzeganie zalecenia może skutkować porażeniem lub śmiercią.



Niebezpieczeństwo porażenia prądem elektrycznym
Wtyczkę należy włączać do uziemionego gniazda.
Nie usuwać przyłącza uziemienia. Nie stosować wtyków adaptacyjnych. Nie stosować przedłużacza.
Nieprzestrzeganie zalecenia może skutkować porażeniem, śmiercią lub pożarem.



Niebezpieczeństwo skaleczenia
Przed instalacją lub odłączeniem mieszadła wyciągnąć wtyczkę z gniazdka.
Do miksowania należy zawsze używać metalowego pojemnika.
Podczas pracy urządzenia, w zbiorniku nie należy umieszczać dłoni, łyżek ani innych przedmiotów.
Nieprzestrzeganie może być przyczyną ran ciętych.

Czyszczenie i dezynfekcja

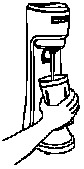
W celu uzyskania najlepszych rezultatów należy stosować uniwersalny pojemnik (#110E) firmy Hamilton Beach.

1. Pojemnik należy w dwóch trzecich napełnić roztworem dezynfekcyjnym (jedna łyżeczka do herbaty [15ml] domowego wybielacza i 3,8 litra czystej, zimnej [16°C] wody). Pojemnik umieścić na podstawie miksera i włączyć urządzenie na 1 minutę na najniższych obrotach (1).
2. Zdjąć pojemnik. Wylać roztwór dezynfekcyjny i opłukać pojemnik.
3. W celu osuszenia należy włączyć mikser z pustym pojemnikiem na najniższe obroty (1) na 30 sekund. Po dezynfekcji **NIE PŁUKAĆ**.

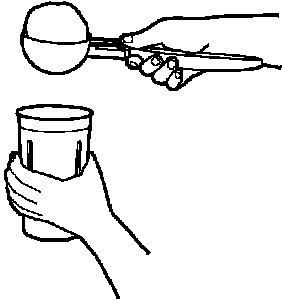
Uwaga: W razie potrzeby pojemnik i uchwyt pojemnika oraz mieszadło mogą być myte w zmywarce.



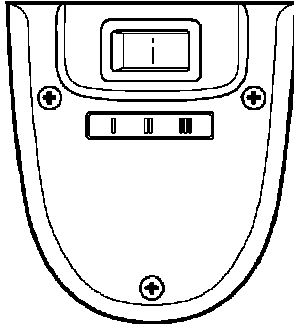
Aby zapobiec uszkodzeniom: nie podnosić miksera za mieszadło.



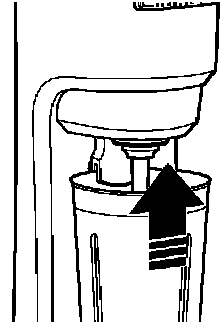
1



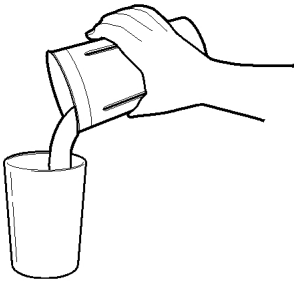
2

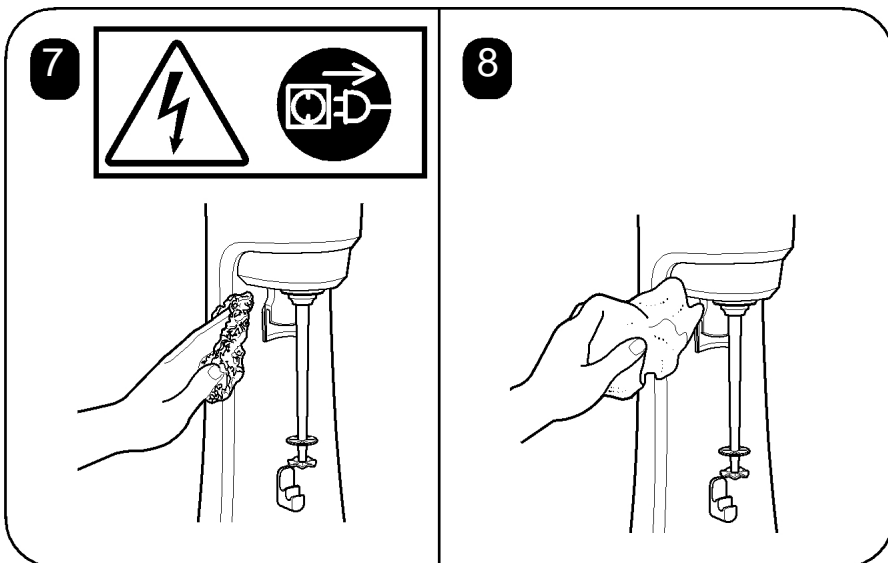
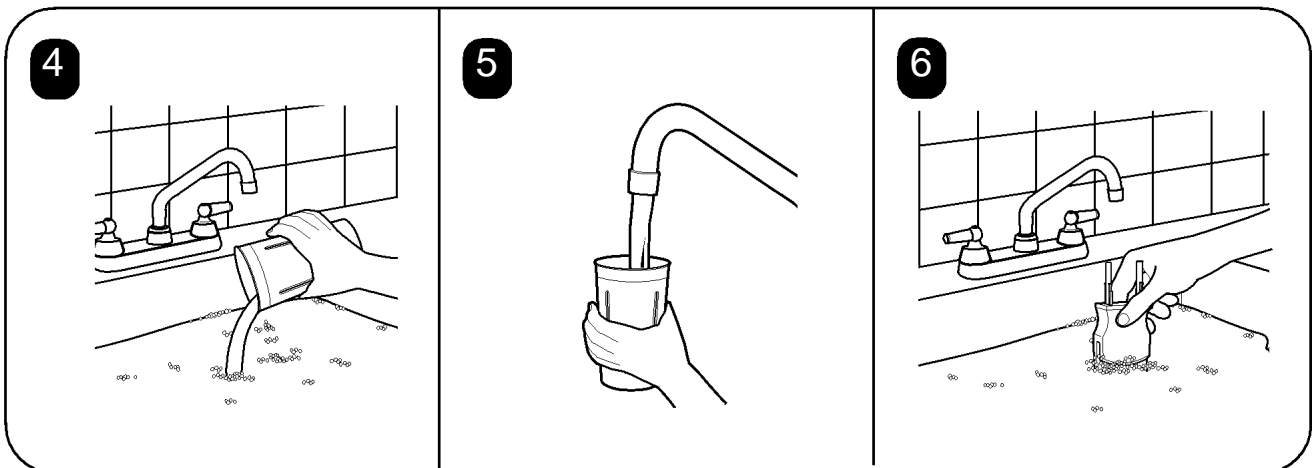
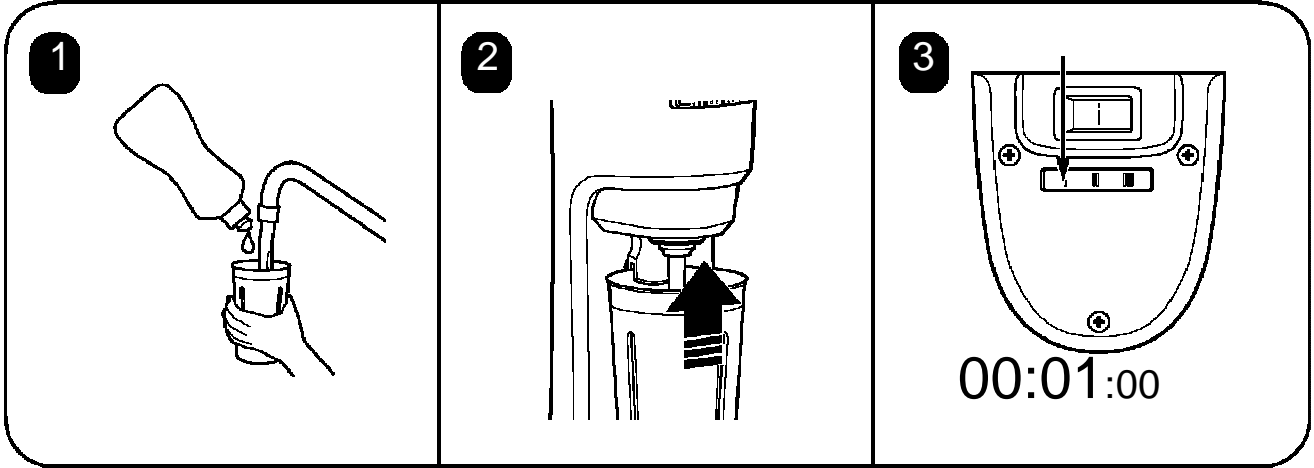
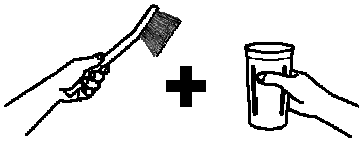


3



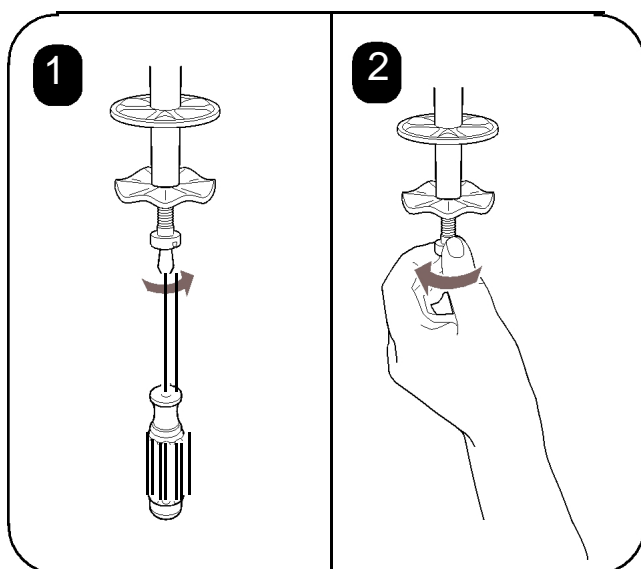
4



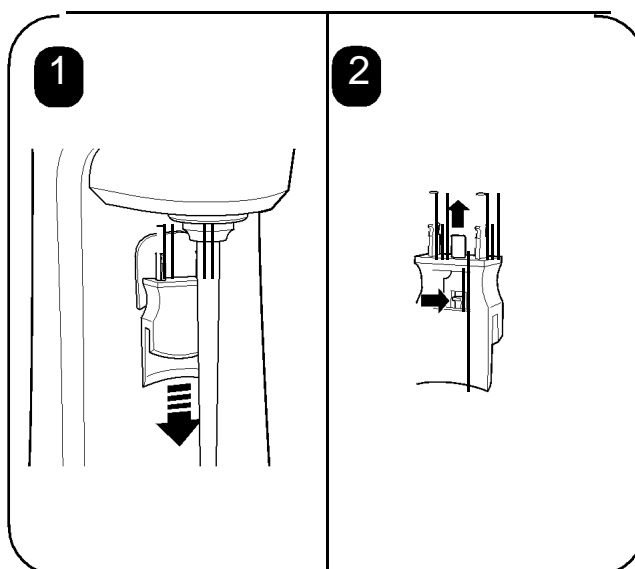




Wymiana mieszadła



Wyjmowania/ ustawianie uchwyty pojemnika



Techniczny serwis klienta

W celu uzyskania odpowiedzi na pytania lub zamówienia części zamiennych prosimy o kontakt z działem „Technicznej obsługi klienta” pod numerem:

+1 910 693 4277 (USA)

www.commercial.hamiltonbeach.com

ZALECENIA DOTYCZĄCE PRAWIDŁOWEJ UTYLIZACJI PRODUKTU SĄ ZGODNE Z DYREKTYWĄ WE W SPRAWIE UTYLIZACJI STARYCH URZĄDZEŃ ELEKTRYCZNYCH I ELEKTRONICZNYCH

Urządzenia elektryczne nie mogą być usuwane wraz z odpadami domowymi. Ty też możesz mieć swój udział w ochronie środowiska: Po upływie okresu żywotności urządzenia należy je dostarczyć do punktu przyjmowania starych urządzeń elektrycznych i elektronicznych do recyklingu. Aby dowiedzieć się gdzie znajduje się najbliższy punkt przyjmowania starych urządzeń, należy skontaktować się z lokalnym przedsiębiorstwem oczyszczania. Symbol przekreślonego kosza na produkcie lub opakowaniu oznacza, że urządzenie nie może być usuwane wraz z normalnymi odpadami domowymi.

