

Sécheuses repasseuses industrielles

C-Flex 900, 1200



Photo non contractuelle

Caractéristiques et points forts

- Sécheuse repasseuse industrielle à cuvette mobile et cylindre fixe, offrant une pression de repassage constante et une surface maximale pour une qualité de repassage maximale
- Chauffage vapeur ou fluide thermique
- La conception unique de la cuvette et du cylindre ainsi que l'isolation renforcée des caissons offrent un rendement thermique proche de 97%
- Jusqu'à trois cuvettes successives pour une vitesse maximum de 50m/min
- Entraînement simple et fiable grâce à la technologie du cylindre fixe
- Extraction des buées sur chaque cylindre pour une meilleure production
- Garniture Maxpress[®] des cylindres pour une optimisation du contact cylindre/cuvette et une meilleure extraction des buées

Principales options

- Garniture Maxpress[®] en acier inoxydable pour une plus grande longévité
- Garniture Nomex[®] pouvant résister à des températures de plus de 180°C
- Isolation renforcée des caissons pour un meilleur rendement thermique et un meilleur environnement de travail
- Table aspirante à l'engagement pour une plus grande facilité d'utilisation
- Vitesses présélectionnées ou variation de vitesse, plages de vitesses personnalisables pour une adaptation aux différents besoins
- Compatible avec les équipements périphériques d'engagement et de pliage

| Caractéristiques principales | | C-Flex 900 | C-Flex 1200 |
|------------------------------|----------|------------------------|------------------------------|
| Evaporation d'eau max.* | l/h | 205-795 | 210-1260 |
| Cylindre | nombre | 1-3 | 1-3 |
| | diamètre | 900 | 1200 |
| | longueur | 2700, 3000, 3300, 3500 | 2100, 3000, 3300, 3500, 4200 |
| Vitesse de repassage** | m/min | 4-51 | 6-51 |
| Consommation de vapeur*** | kg/h | 240-960 | 295-1530 |

* Vapeur 12 bar, 100% du cylindre utilisée, valeur pour la plus petite et plus grande dimensions (voir données détaillées)

** Voir les données détaillée pour connaître les vitesses disponibles par dimension

*** 12 bar, valeur pour la plus petite et plus grande dimensions (voir données détaillées)

| Raccordements électriques | | 927 | 930 | 933 | 935 |
|--|-----------------------------------|------------|------------|------------|------------|
| Tension | | | | | |
| | 400-415V 3AC 50Hz – 1 cuvette kW | | | 4.6 | |
| | 400-415V 3AC 50Hz – 2 cuvettes kW | | | 12 | |
| | 400-415V 3AC 50Hz – 3 cuvettes kW | | | 22 | |
| Raccordements vapeur et air comprimé | | | | | |
| Pression vapeur max. | kPa | | 1400 | | |
| Air comprimé | DN | | 15 | | |
| 1 cuvette | | | | | |
| Vapeur | DN | | 32 | | |
| Condensats | DN | | 25 | | |
| Evacuation (K) | mm | | 200 | | |
| Volume air évacué | m ³ /h | | 2000 | | |
| 2 cuvettes | | | | | |
| Vapeur | DN | | 40 | | |
| Condensats | DN | | 32 | | |
| Evacuation (K) | mm | | 2 x 200 | | |
| Volume air évacué | m ³ /h | | 2 x 2000 | | |
| 3 cuvettes | | | | | |
| Vapeur | DN | | 50 | | |
| Condensats | DN | | 40 | | |
| Evacuation (K) | mm | | 3 x 200 | | |
| Volume air évacué | m ³ /h | | 3 x 2000 | | |
| Niveau sonore | | | | | |
| Niveau sonore aérien | dB(A) | | 66 | | |
| Déferdition calorifique | | | | | |
| % de la puissance installée, isolation standard | | | 5 | | |
| % de la puissance installée, isolation renforcée | | | 3 | | |
| Performances et consommation d'énergie | | | | | |
| 1 cuvette | | | | | |
| Capacité max. d'évaporation (14 bar) | l/h | 205 | 225 | 250 | 265 |
| Consommation vapeur moyenne (12 bar) | kg/h | 240 | 270 | 300 | 320 |
| Production moyenne (12 bar)* | kg/h | 330 | 370 | 410 | 435 |
| Vitesse de repassage** | m/min | 5-15 | | | |
| 2 cuvettes | | | | | |
| Capacité max. d'évaporation (14 bar) | l/h | 410 | 450 | 500 | 530 |
| Consommation vapeur moyenne (12 bar) | kg/h | 480 | 540 | 600 | 640 |
| Production moyenne (12 bar)* | kg/h | 660 | 740 | 820 | 870 |
| Vitesse de repassage** | m/min | 9-27 | | | |
| 3 cuvettes | | | | | |
| Capacité max. d'évaporation (14 bar) | l/h | 615 | 675 | 750 | 795 |
| Consommation vapeur moyenne (12 bar) | kg/h | 720 | 810 | 900 | 960 |
| Production moyenne (12 bar)* | kg/h | 940 | 1110 | 1230 | 1305 |
| Vitesse de repassage** | m/min | 14-42 | | | |
| Dimensions | | | | | |
| A largeur | mm | 3900 | 4200 | 4500 | 4700 |
| B largeur de repassage | mm | 2700 | 3000 | 3300 | 3500 |
| C longueur 1 cuvette | mm | 1685 | | | |
| C longueur 2 cuvettes | mm | 2955 | | | |
| C longueur 3 cuvettes | mm | 4225 | | | |
| D hauteur | mm | 1560 | | | |
| Poids net | | | | | |
| 1 cuvette | kg | 3010 | 3200 | 3400 | 3530 |
| 2 cuvettes | kg | 5980 | 6360 | 6760 | 7030 |
| 3 cuvettes | kg | 8950 | 9550 | 10170 | 10600 |

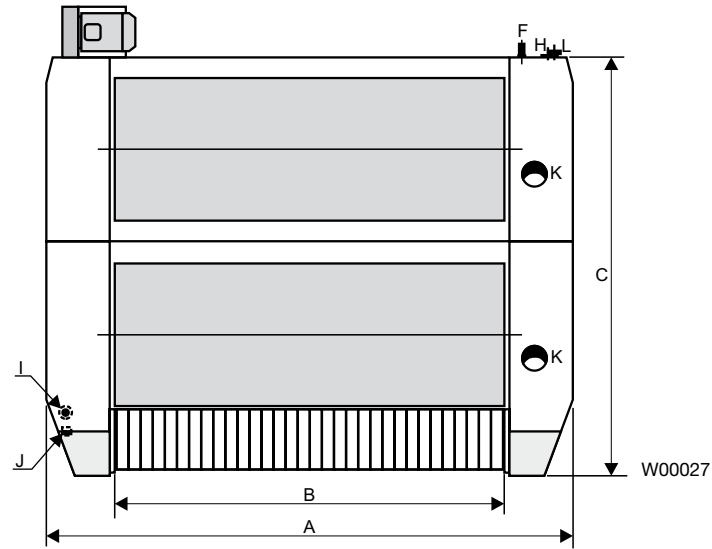
* 50% d'humidité résiduelle, polyester-coton 140gr/m², 100% du cylindre utilisé

** Autres vitesses disponibles sur demande

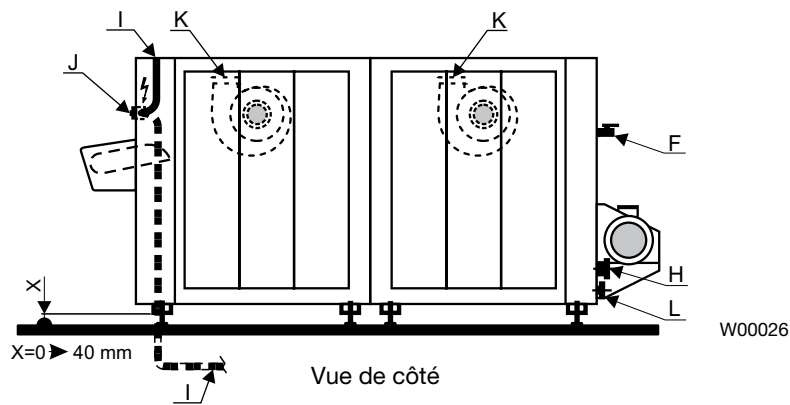
| Raccordements électriques | | 1221 | 1230 | 1233 | 1235 | 1242 |
|--|-------------------|------|-------|----------|-------|-------|
| Tension | | | | | | |
| 400-415V 3AC 50Hz – 1 cuvette kW | | | | 7.9 | | |
| 400-415V 3AC 50Hz – 2 cuvetteskW | | | | 19.6 | | |
| 400-415V 3AC 50Hz – 3 cuvetteskW | | | | 30 | | |
| Raccordements vapeur et air comprimé | | | | | | |
| Pression vapeur max. | kPa | | | 1400 | | |
| Air comprimé | DN | | | 15 | | |
| 1 cuvette | | | | | | |
| Vapeur | DN | | | 40 | | |
| Condensats | DN | | | 32 | | |
| Evacuation (K) | mm | | | 200 | | |
| Volume air évacué | m ³ /h | | | 2000 | | |
| 2 cuvettes | | | | | | |
| Vapeur | DN | | | 50 | | |
| Condensats | DN | | | 40 | | |
| Evacuation (K) | mm | | | 2 x 200 | | |
| Volume air évacué | m ³ /h | | | 2 x 2000 | | |
| 3 cuvettes | | | | | | |
| Vapeur | DN | | | 65 | | |
| Condensats | DN | | | 50 | | |
| Evacuation (K) | mm | | | 3 x 200 | | |
| Volume air évacué | m ³ /h | | | 3 x 2000 | | |
| Niveau sonore | | | | | | |
| Niveau sonore aérien | dB(A) | | | 66 | | |
| Emission de chaleur | | | | | | |
| % de la puissance installée, isolation standard | | | | 5 | | |
| % de la puissance installée, isolation renforcée | | | | 3 | | |
| Performances et consommation d'énergie | | | | | | |
| 1 cuvette | | | | | | |
| Capacité max. d'évaporation (14 bar) | l/h | 210 | 300 | 330 | 350 | 420 |
| Consommation vapeur moyenne (12 bar) | kg/h | 295 | 360 | 395 | 420 | 510 |
| Production moyenne (12 bar)* | kg/h | 355 | 500 | 550 | 585 | 710 |
| Vitesse de repassage** | m/min | | | 8-24 | | |
| 2 cuvettes | | | | | | |
| Capacité max. d'évaporation (14 bar) | l/h | 420 | 600 | 660 | 700 | 840 |
| Consommation vapeur moyenne (12 bar) | kg/h | 590 | 720 | 790 | 840 | 1020 |
| Production moyenne (12 bar)* | kg/h | 710 | 1000 | 1100 | 1170 | 1420 |
| Vitesse de repassage** | m/min | | | 14-43 | | |
| 3 cuvettes | | | | | | |
| Capacité max. d'évaporation (14 bar) | l/h | 630 | 900 | 990 | 1050 | 1260 |
| Consommation vapeur moyenne (12 bar) | kg/h | 885 | 1080 | 1185 | 1260 | 1530 |
| Production moyenne (12 bar)* | kg/h | 1065 | 1500 | 1650 | 1755 | 2130 |
| Vitesse de repassage** | m/min | | | 14-43 | | |
| Dimensions | | | | | | |
| A largeur | mm | 3300 | 4200 | 4500 | 4700 | 5400 |
| B largeur de repassage | mm | 2100 | 3000 | 3300 | 3500 | 4200 |
| C longueur 1 cuvette | mm | | | 1985 | | |
| C longueur 2 cuvettes | mm | | | 3555 | | |
| C longueur 3 cuvettes | mm | | | 5125 | | |
| D hauteur | mm | | | 1760 | | |
| Poids net | | | | | | |
| 1 cuvette | kg | 3140 | 3860 | 4100 | 4360 | 4820 |
| 2 cuvettes | kg | 6860 | 7700 | 8200 | 8530 | 9700 |
| 3 cuvettes | kg | 9400 | 11630 | 12400 | 12900 | 14650 |

* 50% d'humidité résiduelle, polyester-coton 140gr/m², 100% du cylindre utilisé

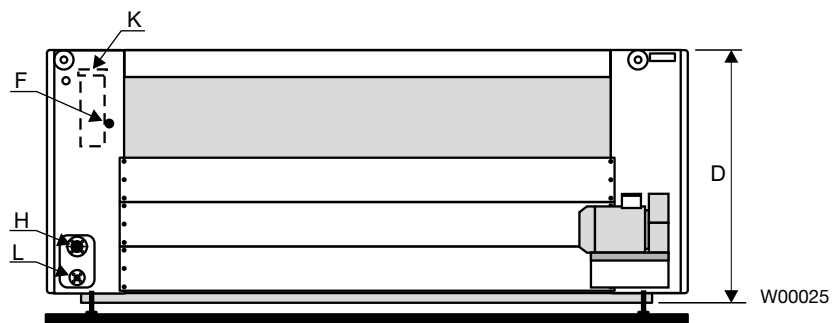
** Autres vitesses disponibles sur demande



Vue de dessus



Vue de côté



Vue arrière

- | | |
|----------------------------------|-------------------------------|
| F Arrivée air comprimé | J Interrupteur |
| H Arrivée vapeur | K Evacuation des buées |
| I Raccordement électrique | L Retour condensats |