

SHURE®

LEGENDARY
PERFORMANCE™

Headphones
SRH240M+

Français



©2010 Shure Incorporated
27A14612 (Rev. 1)

Made for



iPod



iPhone



iPad

AVERTISSEMENT !

L'ÉCOUTE AUDIO À UN VOLUME SONORE EXCESSIF PEUT CAUSER DES LÉSIONS AUDITIVES PERMANENTES. RÉGLER LE VOLUME LE PLUS BAS POSSIBLE.

Une surexposition à des volumes sonores excessifs peut causer des lésions aux oreilles entraînant une perte auditive permanente due au bruit. Se conformer aux directives ci-dessous, établies par l'Occupational Safety Health Administration (**OSHA**) pour les limites de durée d'exposition aux pressions acoustiques (SPL) avant de risquer des lésions auditives.

SPL de 90 dB
pendant 8 heures
SPL de 110 dB
pendant 1/2 heure

SPL de 95 dB
pendant 4 heures
SPL de 115 dB
pendant 15 minutes

SPL de 100 dB
pendant 2 heures
SPL de 120 dB
À éviter : risque de lésions auditives

SPL de 105 dB
pendant 1 heure

PRÉCAUTIONS DE SÉCURITÉ

Les résultats possibles d'une utilisation incorrecte sont marqués par l'un des deux symboles - AVERTISSEMENT et ATTENTION - selon l'imminence du danger et la sévérité des dommages.



AVERTISSEMENT : L'ignorance de ces avertissements peut causer des blessures graves ou la mort suite à une utilisation incorrecte.



ATTENTION: L'ignorance de ces mises en garde peut causer des blessures modérées ou des dégâts matériels suite à une utilisation incorrecte.



AVERTISSEMENT

- Si de l'eau ou autres matériaux étrangers pénètrent dans l'appareil, il y a risque d'incendie ou de choc électrique.
- Ne pas essayer de modifier ce produit. Une telle opération est susceptible d'entraîner des blessures ou la défaillance du produit.



ATTENTION

- Ne jamais désassembler ou modifier cet appareil sous peine de provoquer des défaillances.
- Ne pas soumettre le câble à des forces extrêmes et ne pas tirer dessus sous peine de provoquer des défaillances.
- Maintenir ce produit sec et éviter de l'exposer à des températures extrêmes et à l'humidité.

SRH240 Pro Quality Headphones

Casque d'écoute de qualité professionnelle SRH240

Bénéficiant de 80 années d'expérience dans le secteur de l'audio professionnel, le casque d'écoute SRH240 de Shure offre une reproduction sonore excellente et un port confortable. Grâce à ses transducteurs dynamiques de 40 mm avec aimants au néodymium optimisés pour l'écoute générale et le contrôle, le casque d'écoute SRH240 reproduit des basses profondes avec des médiums et des aigus clairs. L'impédance, la puissance admissible et la sensibilité sont toutes étalonnées pour une connexion à la plupart des appareils grand public et professionnels.

- Transducteurs de 40 mm avec aimants au néodymium optimisés pour l'écoute générale et le contrôle
- Conception fermée pour une meilleure isolation dans les environnements bruyants
- Impédance et puissance admissible optimisées pour l'utilisation avec la plupart des appareils audio grand public et professionnels
- Serre-tête réglable avec articulation des oreillettes pour un confort accru lors d'un port prolongé du casque
- Coussinets d'oreillette remplaçables pour une longue durée de vie du casque

Entretien et maintenance

Pour nettoyer le casque d'écoute, essuyer avec un chiffon doux et humide.

ATTENTION : Ne pas utiliser de produits de nettoyage contenant des solvants. Empêcher la pénétration de liquide et de matériaux étrangers dans les ouvertures du transducteur.

Utilisation de la télécommande

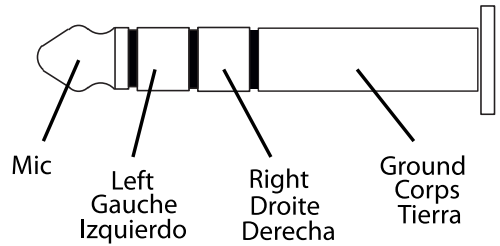
Utiliser la télécommande pour commander les lecteurs multimédia compatibles.	
Lecture de musique	Cliquer une fois sur le bouton central
Pause de musique	Cliquer une fois sur le bouton central.
Changement de volume	Cliquer sur le bouton d'augmentation de volume (+) ou de baisse de volume (-) pour augmenter ou diminuer le volume. Cliquer sans relâcher pour changer rapidement le volume.
Piste suivante	Cliquer deux fois sur le bouton central.
Piste précédente	Cliquer trois fois sur le bouton central.
Reprise de piste actuelle	Cliquer trois fois au bout de 6 secondes.
Avance rapide	Cliquer deux fois et maintenir le bouton central enfoncé
Envoi / Fin d'appel	Cliquer une fois sur le bouton central



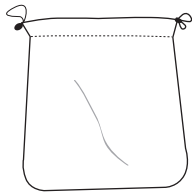
Pour de plus amples renseignements sur les modèles compatibles, visiter : www.shure.com

Caractéristiques

Type de transducteur	Dynamique, Aimants au néodymium
Réponse en fréquence	20 à 20.000 Hz
Sensibilité (à 1 kHz)	107 dB/mW
Impédance (à 1 kHz)	38 Ω
Puissance d'entrée maximale	500 mW
Poids	Net: 181 g Emballé: 612 g
Connecteur	Fiche mini stéréo de 3,5 mm, plaquée or
Câble	1,4 m (4,58 ft.)



Pièces de rechange



HPACP1

Pochette de transport



HPAEC240

1 paire de coussinets d'oreillettes de rechange

Certification

HOMOLOGATION

Autorisé à porter la marque CE. Conforme à la directive européenne CEM 2004/108/CE. Conforme aux normes harmonisées EN55103-1:1996 et EN55103-2:1996 pour les environnements résidentiels (E1) et d'industrie légère (E2).

La déclaration de conformité peut être obtenue de l'adresse suivante:

Représentant agréé européen :
Shure Europe GmbH
Siège Europe, Moyen-Orient et Afrique
Homologation EMEA
Wannenacker Str. 28
D-74078 Heilbronn, Germany
Phone: +49 7131 72 14 0
Fax: +49 7131 72 14 14
Email: EMEAsupport@shure.de

"Made for iPod," "Made for iPhone," and "Made for iPad" mean that an electronic accessory has been designed to connect specifically to iPod, iPhone, or iPad, respectively, and has been certified by the developer to meet Apple performance standards. Apple is not responsible for the operation of this device or its compliance with safety and regulatory standards.

GARANTIE LIMITÉE

Shure Incorporated (« Shure ») garantit par la présente seulement au consommateur acquéreur d'origine que, pour un usage normal, ce produit est exempt de défauts de matériaux et de fabrication pour une période de deux (2) ans à compter de la date d'achat par le consommateur directement de Shure ou d'un revendeur Shure agréé. À son choix exclusif, Shure réparera ou remplacera les produits défectueux et les retournera promptement à leur propriétaire. Pour que cette garantie soit valide, le consommateur doit fournir, au moment où le produit est retourné, la preuve d'achat sous la forme de la facture d'origine reçue directement de Shure ou d'un revendeur Shure agréé. Si Shure choisit de remplacer le produit défectueux, Shure se réserve le droit de remplacer le produit défectueux par un autre produit du même modèle ou par un modèle de qualité et fonctions au moins comparables à la seule discrétion de Shure.

Si le produit est considéré comme défectueux au cours de la période de garantie, le renvoyer soigneusement, l'assurer et le retourner accompagné de la preuve d'achat, en port payé, à Shure Incorporated, Attention: Service Department, à l'adresse ci-dessous.

À l'extérieur des États-Unis, renvoyer le produit au distributeur ou au Centre de réparations agréé. Les adresses sont listées sur www.Shure.com ou peuvent être obtenues en contactant Shure à l'adresse indiquée ci-dessous.

Cette garantie n'est pas transférable. Cette garantie n'est pas applicable en cas d'utilisation abusive ou incorrecte du produit, d'utilisation contraire aux instructions de Shure, d'usage normale, de catastrophe naturelle, d'utilisation négligente, d'achat auprès d'une partie autre que Shure ou un revendeur Shure agréé, de réparation non autorisée ou de modification du produit. TOUTES LES GARANTIES IMPLICITES DE QUALITÉ MARCHANDE OU D'APTITUDE À UN USAGE PARTICULIER SONT REFUSÉES PAR LA PRÉSENTE PERMISE PAR LA LOI ET, DANS LA MESURE OÙ CE N'EST PAS PERMIS, SONT PAR LA PRÉSENTE LIMITÉES À LA DURÉE ET AUX TERMES DE CETTE GARANTIE. EN OUTRE, SHURE N'ACCEPTÉ AUCUNE RESPONSABILITÉ CONCERNANT DES DOMMAGES FORTUITS, SPÉCIAUX OU CONSÉQUENTS.

Certains états n'acceptent pas les limitations sur la durée des garanties implicites ni l'exclusion ou la limitation des dommages fortuits ou conséquents et par suite, il est possible que la limitation ci-dessus ne soit pas applicable. La présente garantie donne des droits légaux spécifiques et l'utilisateur peut également avoir d'autres droits qui varient d'une province à l'autre.

Cette garantie ne limite pas les droits du consommateur autorisés par les lois applicables.

CETTE GARANTIE REMPLACE TOUTES LES AUTRES GARANTIES INCLUSES AVEC CE PRODUIT OU QUI LUI SONT ASSOCIÉES.

United States, Canada, Latin America, Caribbean:
Shure Incorporated
5800 West Touhy Avenue
Niles, IL 60714-4608 USA
Phone: 847-600-2000
Fax: 847-600-1212 (USA)
Fax: 847-600-6446
Email: info@shure.com

Europe, Middle East, Africa:
Shure Europe GmbH
Wannenackestr. 28,
74078 Heilbronn, Germany
Phone: 49-7131-72140
Fax: 49-7131-721414
Email: info@shure.de

Asia, Pacific:
Shure Asia Limited
22/F, 625 King's Road
North Point, Island East
Hong Kong
Phone: 852-2893-4290
Fax: 852-2893-4055
Email: info@shure.com.hk