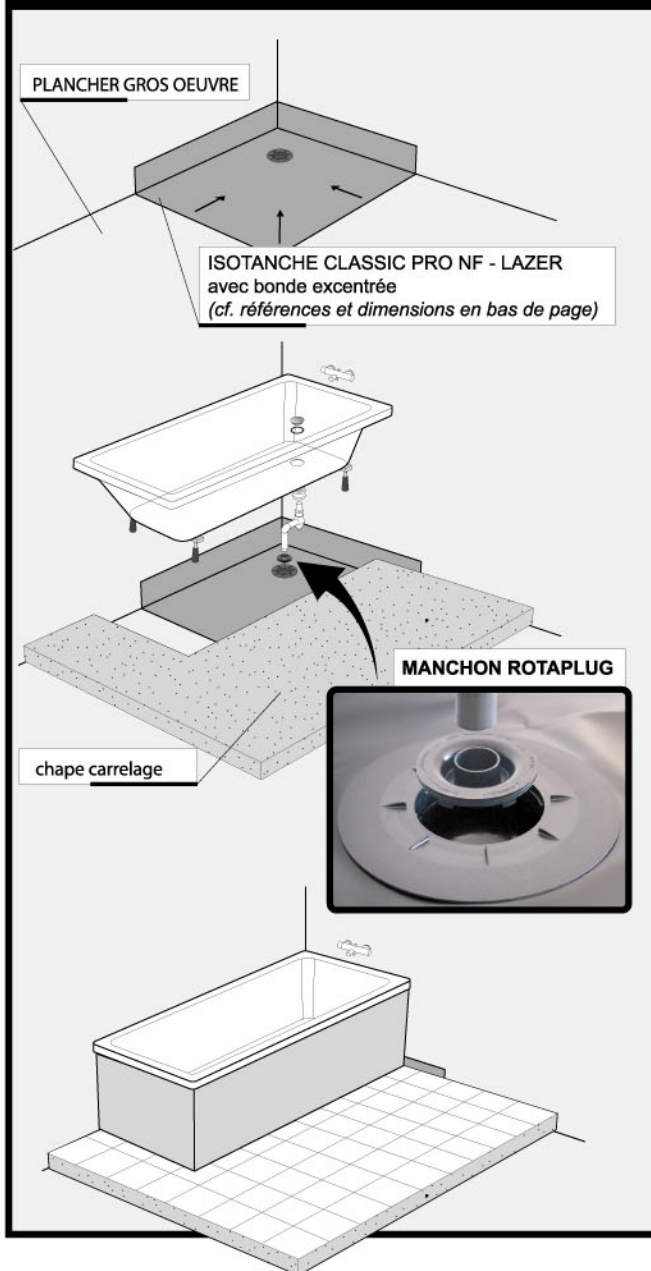




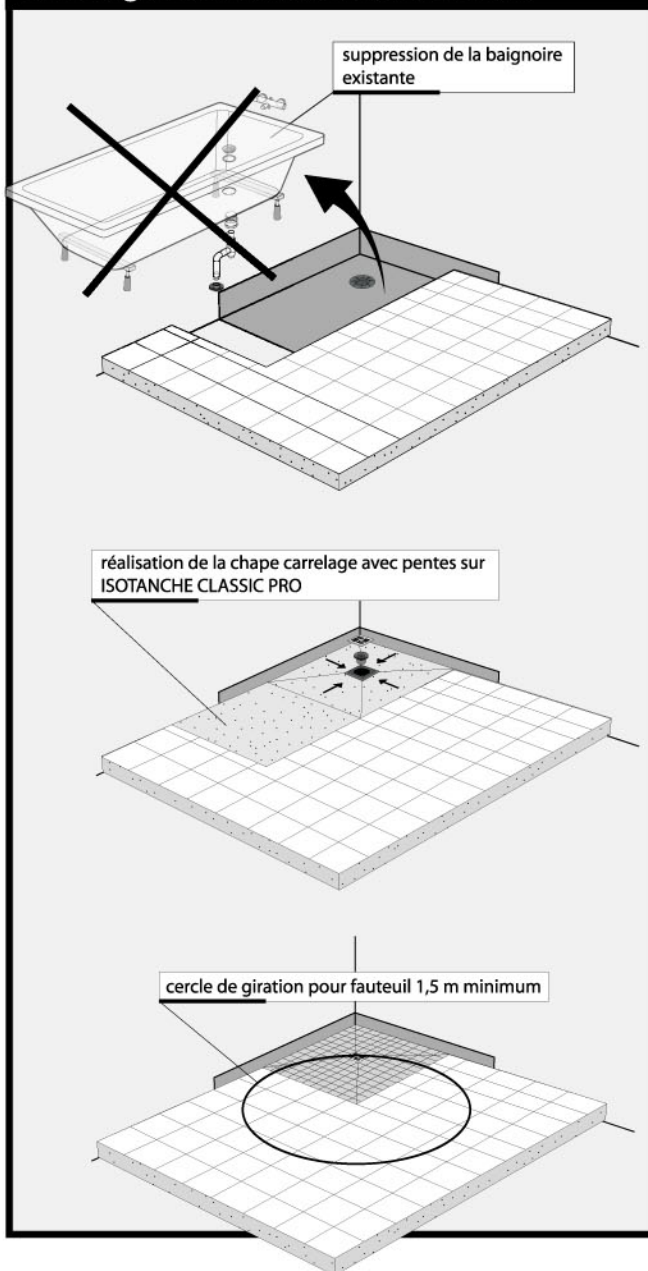
Cette solution permet de prévoir, dès la réalisation d'une salle de bain équipée d'une baignoire, la possibilité d'aménager ultérieurement une douche accessible, sans qu'il soit nécessaire de procéder à des travaux de gros œuvre ainsi que le stipule le législateur. Plus de renseignement sur <http://www.accessibilite-salle-eau.com/>

Cette possibilité d'aménagement doit être décrite dans le DIUO (dossier d'intervention ultérieur sur l'ouvrage). Vous pouvez utiliser ses schémas en les cotant et télécharger le descriptif sur le site <http://www.diuo-salle-eau.com/>

Installation avec baignoire



Principe de modification ultérieure pour un aménagement de douche accessible



références et dimensions ISOTANCHE

| | | |
|--------|---|----------------------------|
| 230490 | ISOTANCHE CLASSIC PRO EXCENTRE A DROITE | 1500X1800 SH GRILLE TARGET |
| 230491 | ISOTANCHE CLASSIC PRO EXCENTRE A DROITE | 2000X2000 SH GRILLE TARGET |
| 230492 | ISOTANCHE CLASSIC PRO EXCENTRE A GAUCHE | 1500X1800 SH GRILLE TARGET |
| 230493 | ISOTANCHE CLASSIC PRO EXCENTRE A GAUCHE | 2000X2000 SH GRILLE TARGET |
| 230495 | ISOTANCHE CLASSIC PRO EXCENTRE A DROITE | 1500X1800 SV GRILLE TARGET |
| 230496 | ISOTANCHE CLASSIC PRO EXCENTRE A DROITE | 2000X2000 SV GRILLE TARGET |
| 230497 | ISOTANCHE CLASSIC PRO EXCENTRE A GAUCHE | 1500X1800 SV GRILLE TARGET |
| 230498 | ISOTANCHE CLASSIC PRO EXCENTRE A GAUCHE | 2000X2000 SV GRILLE TARGET |