



Guide d'installation retro



Toutes nos baignoires sont composées d'une double coque acryl renforcée.

Avant de commencer

Veillez noter que ce produit a fait l'objet d'un contrôle de qualité qui inclue une inspection visuelle et physique complète.

Avant tout, veuillez vous assurer que la baignoire n'a pas été endommagée lors du transport, ce qui n'est pas de notre responsabilité. Si la baignoire est endommagée, il faut absolument faire des réserves caractérisées en présence du transporteur et les confirmer par recommandé sous 48 h. Aucune réclamation ne sera prise en compte si cette démarche n'est pas suivie.

Toutes les installations devront être effectuées par un professionnel.

Matériels nécessaires

- Un niveau
- Un ensemble de tournevis , cruciforme et plat
- Pince, tenaille
- Un couteau pointu
- Une cartouche de silicone étanche
- Un chiffon



Baignoire rétro

Ces baignoires retro ont été conçues pour se poser sur des pieds (cf. photo ci-dessous).



Suivez ces instructions afin de s'assurer que les pieds s'adaptent correctement à la baignoire.

A/ Fixez les pieds de la baignoire

1- Il y a différents modèles de pieds : pieds en fonte ou en laiton chromé. Les pieds en fonte traditionnelle sont recouverts d'une couche de peinture argentée. Vous pouvez peindre vous-même d'une autre couleur ces pieds. Les pieds en laiton chromé n'ont pas besoin d'être peints.

2- Les images ci-dessous vous illustrent la manière dont vous devez fixer vos pieds à la baignoire. Tous les pieds sont livrés complets avec : 4 boulons M10, 8 rondelles plates et 4 rondelles à ressort.

Mettez délicatement la baignoire à l'envers sur une surface protégée afin de ne pas l'abîmer. Suivez les instructions suivantes pour fixer les pieds.

Insert M10

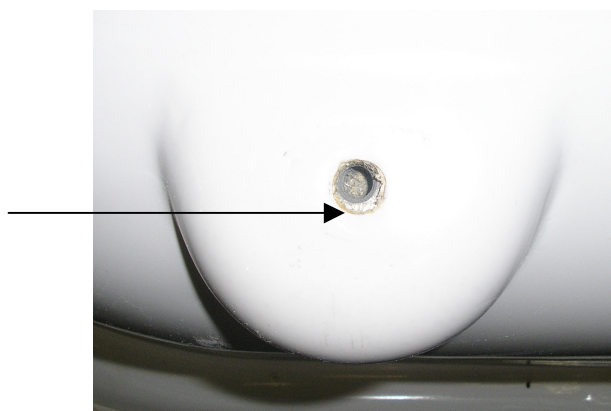
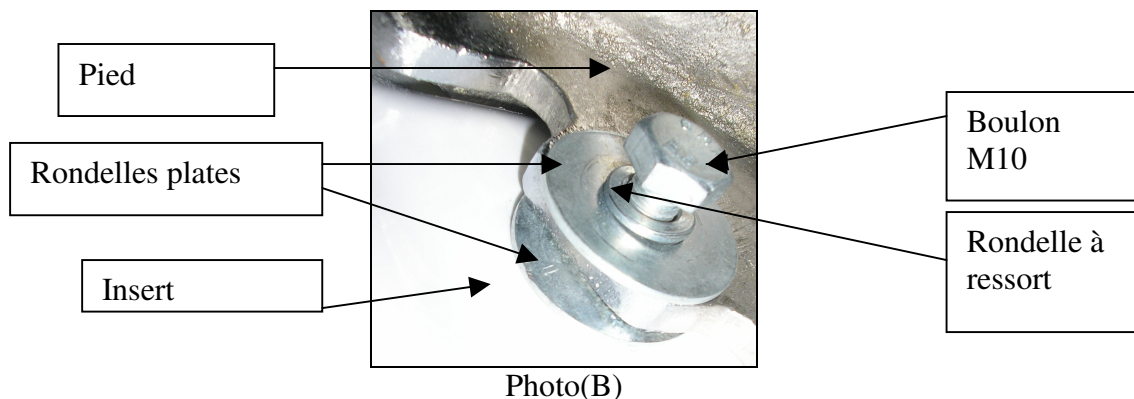


Photo A (A)

3- La photo A nous montre l'insert qui réceptionne le pied. Un écrou M10 est moulé entre les deux peaux de l'acrylique. L'écrou ne peut pas être déplacé ou démonté.

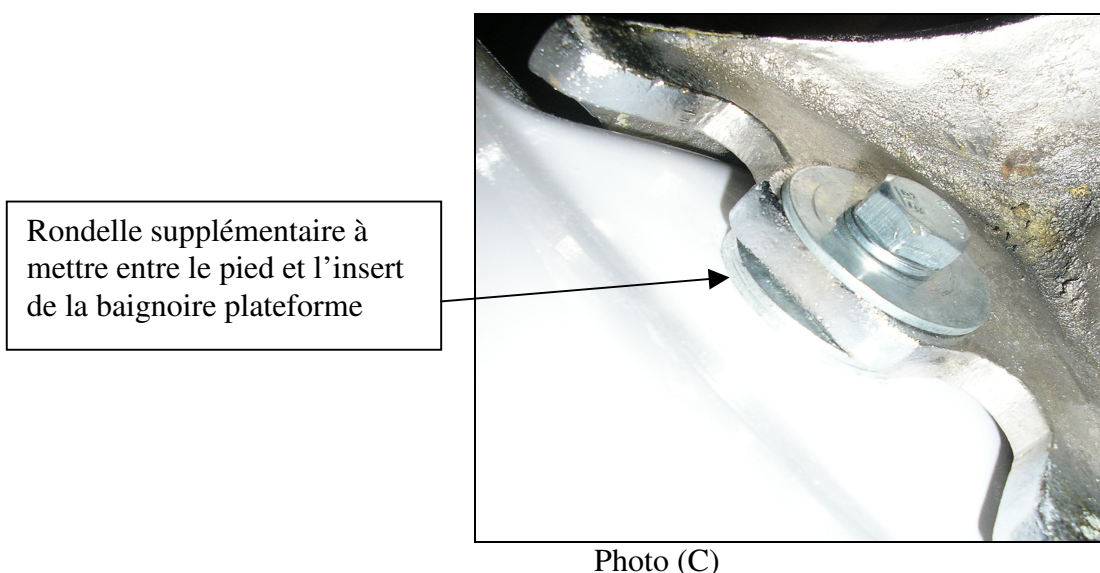


4- La photo B nous montre comment assembler les pieds sur la baignoire à l'aide des boulons M10 et des rondelles.

Positionnez sur votre boulon M10 la rondelle à ressort puis une rondelle plate. Introduisez l'ensemble dans le trou de la plateforme du pied, rajoutez une deuxième rondelle plate et vissez l'ensemble dans l'insert de la baignoire.

Veillez à bien serrer le pied. Les boulons doivent être bien vissés car ils soutiennent la baignoire.

Si pour une raison quelconques, les 4 pieds de la baignoire ne reposent pas sur le sol (différences de niveau), placer d'autres rondelles entre l'insert et la plateforme du pied afin de compenser la différence de niveau (cf. photo C)

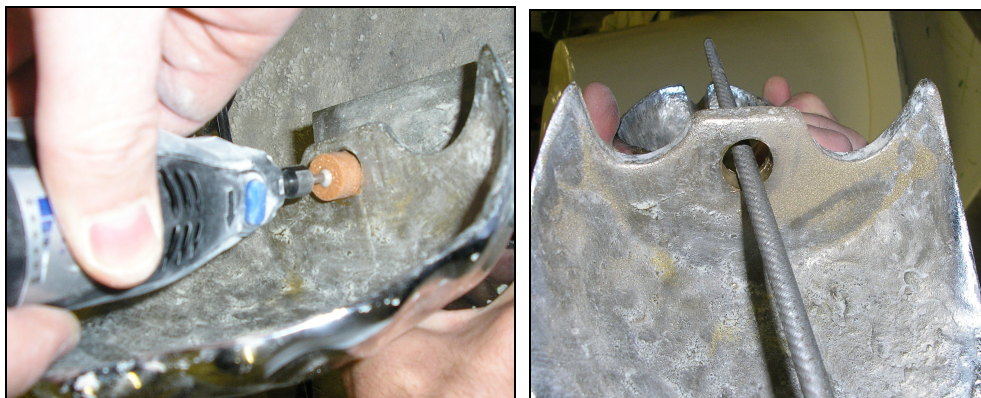


Veillez noter que nos baignoires doivent se positionner sur un sol plat.

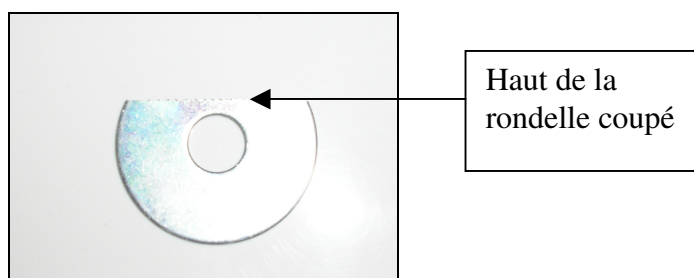


Toutes nos baignoires sont fabriquées manuellement, ce qui peut expliquer des variantes de caractéristiques d'une baignoire à l'autre.

Si le trou du pied n'est pas dans l'alignement du trou situé sur l'insert de la baignoire, vous pouvez l'élargir avec un foret ou avec une lime.



La rondelle plate doit être coupée afin de vous permettre d'ajuster le pied de la baignoire (cf ci-dessous)



Il est très important que les pieds de baignoire soient solidement fixés à la baignoire.

B/ Posez la baignoire

Nous vous rappelons que la baignoire doit être posée par un professionnel.

Une fois que vous vous êtes assuré que les pieds étaient bien fixés à la baignoire, vous êtes maintenant prêt à poser votre vidage sur la baignoire.

Une fois que la baignoire est en position, prête à être raccordée, nous vous proposons d'abord d'installer le vidage et la surverse.

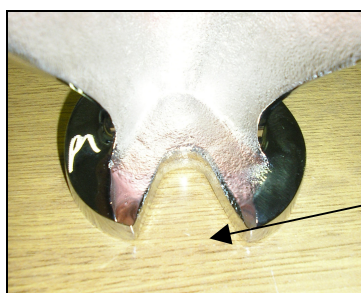


Auparavant, vous devez mettre autour du trou de surverse et du vidage un joint de silicone afin d'assurer une étanchéité totale (cf. photo ci-dessous).



Il est très important que vous fixiez la baignoire au plancher afin d'éviter qu'elle ne bouge. Chaque mouvement pourrait créer des fuites d'une part au niveau de la baignoire et d'autre part au niveau du tuyau d'évacuation. Bien bloquer la baignoire au plancher en fixant les pieds sur le sol.

Les pieds sont en forme de "u" avec une partie ouverte sur le plancher.



forme en "u"

1/ Une fois la baignoire positionnée, tracez à l'aide d'un crayon la forme « u » des pieds.

2/ Enlevez la baignoire pour voir les lignes de crayons que vous avez reproduites. Nous proposons l'utilisation d'une cheville et d'une vis afin de fixer la baignoire au plancher. Forez un trou de la taille de la cheville à l'intérieur de la zone en « u » tracée au sol. Une fois le trou fait, insérez la cheville dans le plancher.

3/ Positionnez votre baignoire en posant les pieds à l'endroit des trous percés. Montez une vis et une rondelle de taille appropriées (non fournies) et vissez le pied au sol. (cf. image ci-dessous)



Cela vous permet de fixer solidement la baignoire au sol et d'éviter tout mouvement.

Il y a d'autres méthodes vous permettant de fixer la baignoire au sol. Par exemple, vous pouvez placer sous le pied de la baignoire une « pate antidérapante » et réaliser ensuite un joint de silicone sur le pourtour des pieds.

Maintenant que votre baignoire est bien stable, vous pouvez effectuer vos raccordements.

C- Entretien de votre baignoire

Il est recommandé d'abord de remplir la baignoire avec une petite quantité d'eau froide puis d'ouvrir l'eau chaude. L'eau chaude ne doit pas être à plus de 65 °C.

Toutes nos baignoires ont une double coque acrylique renforcée. L'acrylique a été testé aux normes sanitaire.

La surface de l'acrylique est douce, lisse et facile à nettoyer. Nous vous recommandons d'utiliser un nettoyant non abrasif. Nettoyez votre baignoire de façon régulière après chaque utilisation.

Évitez les produits d'entretien qui contiennent de l'acétone, l'acétate d'alcool, d'acétate amylique ou éthylique, ces produits peuvent endommager la baignoire .

Ne posez pas de cigarettes près de votre baignoire, elles pourrait l'endommager.

En cas de légères éraflures ou marques sur la surface de la baignoire, un polish (comme le nettoyant rayure pour voiture) pourra être utilisé.

Pour des éraflures plus profondes, vous pouvez utiliser du papier de verre fin (grain 800 et en dessous). Appliquez ensuite le polish pour la finition afin de redonner à votre baignoire son éclat d'origine.



D/ Sécurité

- Assurez-vous que les enfants ne sont pas laissés sans surveillance dans le bain
- Les femmes enceintes devraient faire attention à la température de l'eau en se baignant
- N'employez pas d'appareils électriques près ou dans le bain.
- Ne faites pas tomber d'appareil dans la baignoire.