



USB SIM Card Reader

MD-010

Manuel complet

Table des Matières

1. Introduction.....	1
Caractéristiques	1
Configuration requise	1
Etat de la diode	1
2. Installation du pilote.....	2
3. Installation du logiciel SIM Editor	4
4. Utilisation du logiciel SIM Editor	5
Lecture d'une carte SIM	5
Ajout et modification de données sur une carte SIM	6
Sauvegarde de votre carte SIM	7
Modification du code PIN.....	7
4. Spécifications	8
5. Conformité aux réglementations.....	9
Stipulations FCC.....	9
CE	9
Information DEEE.....	9

1. Introduction

Ce lecteur de cartes SIM USB est un outil très pratique vous permettant de gérer efficacement et sauvegarder les données de la carte SIM de votre téléphone mobile. En utilisant ce dispositif en association avec le logiciel fourni SIM Editor, vous pouvez éditer le répertoire, les messages et le code PIN contenus sur votre carte SIM, et échanger des données entre différentes cartes SIM sans les désagréments de la saisie sur un clavier de téléphone mobile.

Caractéristiques

- Gérez et sauvegardez facilement le répertoire et les messages contenus sur votre carte SIM
- Copiez les données d'une carte SIM à l'autre
- Dimensions compactes
- Compatible USB version 1.1
- Accepte la tension de carte en 3V
- Plug & Play : aucun câble ou cordon supplémentaire
- Témoin à diode indiquant l'état de l'alimentation
- Logiciel SIM Editor inclus

Configuration requise

- PC de type compatible IBM avec processeur Pentium III ou supérieur et port USB
- 128 Mo RAM ou plus
- Windows® 98SE/ME/2000/XP

Etat de la diode

Diode	Couleur	Description
Power	Rouge	Allumé : Le lecteur de carte SIM est connecté à un ordinateur sous tension.

2. Installation du pilote

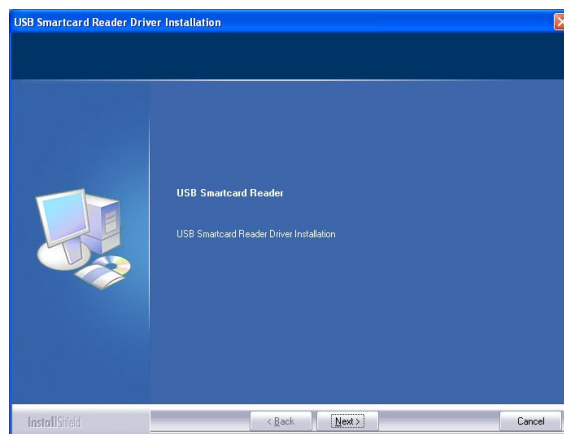
Attention : Avant de connecter le lecteur de carte SIM à votre ordinateur pour la première fois, veuillez **installer d'abord le pilote et brancher ensuite le périphérique.**

1. Insérez le CD-ROM dans votre lecteur de CD-ROM. Le menu du CD s'exécute automatiquement.

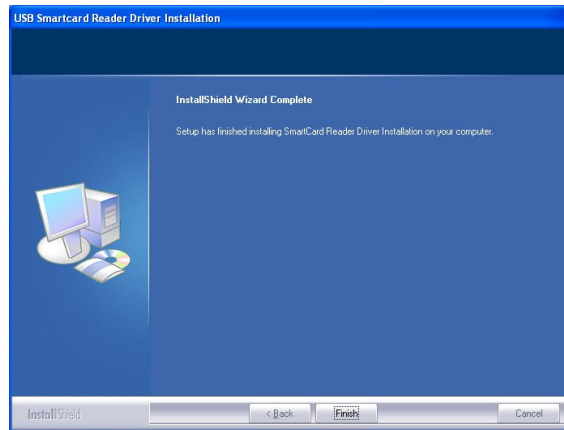


Remarque : Si le menu du CD ne s'exécute pas automatiquement, faites un double clic sur le fichier **cdmenu.exe** dans **x:\menu** (où x: est la lettre correspondant à votre lecteur de CD-ROM).

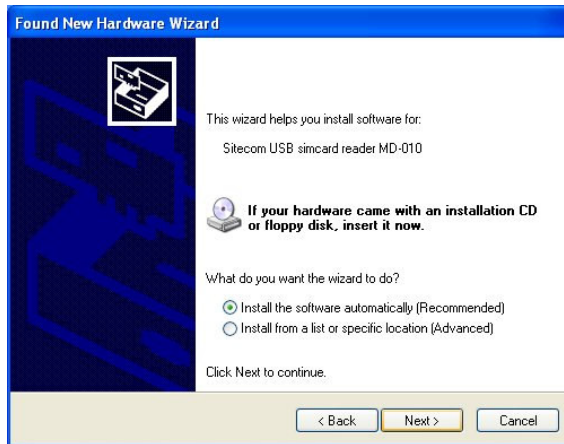
2. Cliquez sur **Install SIM Reader driver**



3. Cliquez sur **Next** et suivez les instructions apparaissant à l'écran.
4. Cliquez sur **Finish** pour terminer l'installation.



5. Branchez le lecteur de carte SIM dans un port USB libre de votre ordinateur.
6. Windows détecte à présent le nouveau matériel.



7. Cliquez sur "**Installer le logiciel automatiquement**" sous Windows 2000/XP ou sur "**Rechercher le meilleur pilote pour votre périphérique**" sous Windows 98SE/ME.

Remarque : Au cours de l'installation, vous pouvez voir apparaître le message d'avertissement de compatibilité Windows ou le message **Signature numérique introuvable** ; dans ce cas, cliquez sur **Continuer** ou sur **Oui** pour poursuivre.

3. Installation du logiciel SIM Editor

Un utilitaire SIM Editor vous est fourni pour vous aider à gérer plus facilement les données de votre carte SIM. Parcourez les étapes suivantes pour installer cet utilitaire.

1. Insérez le CD-ROM fourni dans votre lecteur de CD-ROM. Le menu du CD s'exécute automatiquement.



Remarque : Si le menu du CD ne s'exécute pas automatiquement, faites un double clic sur le fichier **cdmenu.exe** dans **x:\menu** (où x: est la lettre correspondant à votre lecteur de CD-ROM).

2. Cliquez sur **Install SIM Editor utility**



3. Cliquez sur **Next** et suivez les instructions apparaissant à l'écran.

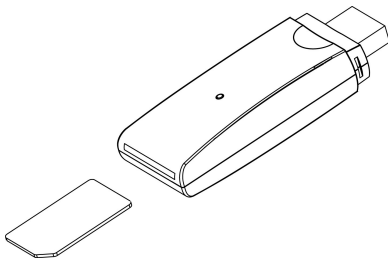


4. Cliquez sur **Finish** pour terminer l'installation.

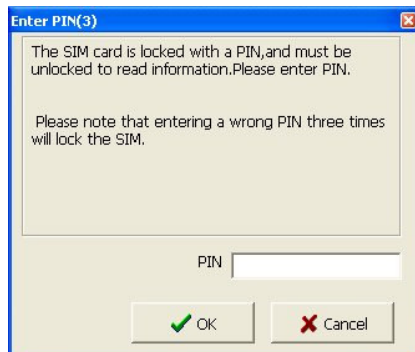
4. Utilisation du logiciel SIM Editor

Lecture d'une carte SIM

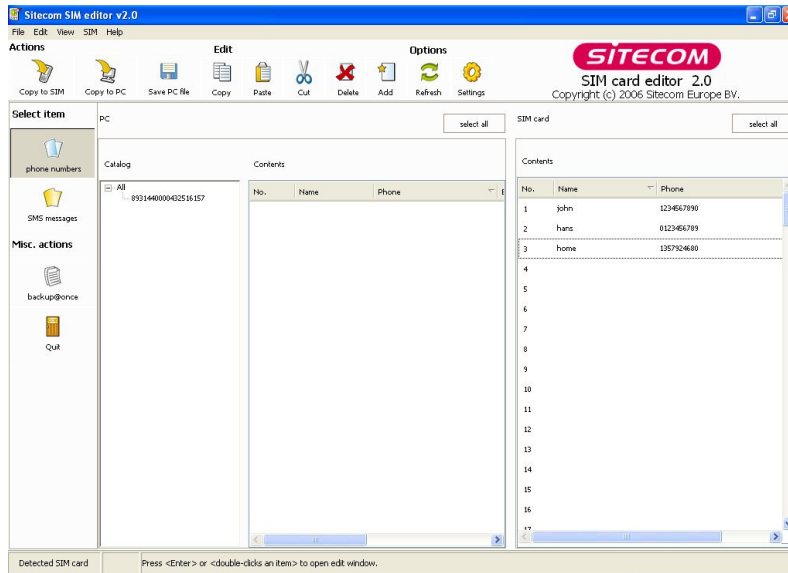
1. Branchez le lecteur de carte SIM dans un port USB libre de votre ordinateur.



2. Insérez votre carte SIM dans le lecteur en orientant les contacts dorés vers le bas.
3. Lancez le programme **SIM Editor**. Pour ce faire, cliquez sur **Démarrer > Programmes > Sitecom SIM Editor > Sitecom SIM Editor**.



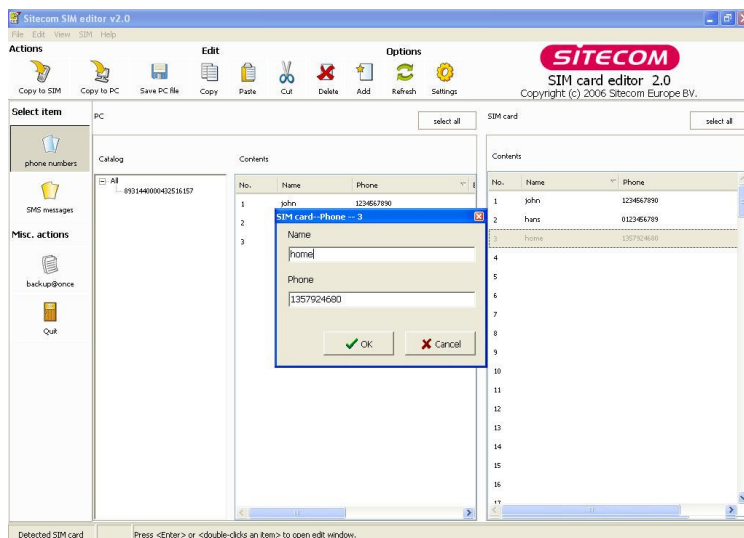
- Si votre carte SIM est protégée par un code PIN, saisissez votre code PIN pour pouvoir continuer.



- Le logiciel Sitecom SIM Editor examine le contenu de votre carte SIM et affiche les numéros de téléphone. Cliquez sur le bouton SMS Messages à gauche de l'écran pour voir les messages SMS contenus sur votre carte SIM.

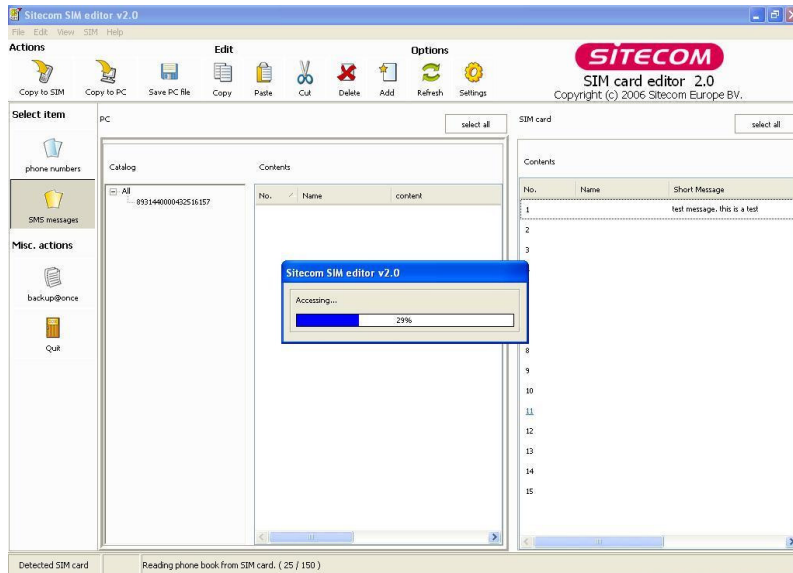
Ajout et modification de données sur une carte SIM

L'ajout de numéros de téléphones ou de messages SMS sur votre carte SIM et la modification de données existantes sont des opérations très similaires. Faites un double clic sur un contact ou un message existant ou bien double-cliquez sur une ligne vierge pour ouvrir la boîte de dialogue *Edit*.



Sauvegarde de votre carte SIM

Pour faciliter la sauvegarde du contenu de votre carte SIM, vous disposez d'un bouton backup@once. Cliquez sur ce bouton pour réaliser une sauvegarde complète de vos contacts et de vos messages.

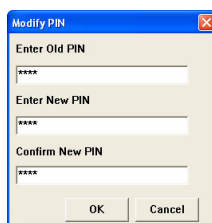


Lorsque vous sauvegardez le contenu d'une carte SIM, tous les numéros de téléphone et tous les messages sont enregistrés dans un catalogue sur votre PC. Pour recopier des données sur une carte SIM, choisissez le catalogue approprié et sélectionnez les contacts ou les messages à transférer. Cliquez sur le bouton **Copy to SIM** pour copier les éléments sélectionnés vers votre carte SIM.

Note: Maintenez la touche CTRL de votre clavier enfoncée pour sélectionner plusieurs contacts ou messages.

Modification du code PIN

Pour modifier le code PIN, sélectionnez **SIM > Modify PIN**, puis saisissez l'ancien et le nouveau code PIN dans les champs appropriés et cliquez sur **OK** pour confirmer la modification.



4. Spécifications

Interface	USB 1.1 pleine vitesse à 12 Mbit/s
Connecteur	USB Type A Mâle
Version	Compatible PC/SC V1.0
Vitesse de transmission	1192615 bps ~ 1206594 bps
Cartes à puce reconnues	Cartes CPU : Protocole ISO 7816 T=0, T=1 Cartes de mémoire : I2C, SLE4418, SLE4428, SLE4432, SLE4442, AT88SC1608 et AT45D041.
Application	Solution PKI et carte RSA
Tension de carte acceptée	3 V
Certification	FCC, CE
Systèmes d'exploitation reconnus	Windows ME, 2000, XP
Accessoire	Logiciel Sitecom SIM Editor

* Ces spécifications sont sujettes à modification sans préavis.

5. Conformité aux réglementations

Stipulations FCC

Cet appareil a été testé et déclaré conforme à la section 15 de la réglementation FCC. Le fonctionnement est assujéti aux deux conditions suivantes :

- (1) Cet appareil ne peut pas provoquer d'interférence nuisible.
- (2) Cet appareil doit accepter toute interférence reçue, y compris des interférences pouvant entraîner un fonctionnement non désiré.

CE

Cet appareil est conforme aux exigences des réglementations suivantes : EN 55 022: CLASSE B

Information DEEE

Pour les utilisateurs résidant dans un Etat membre de l'UE (Union Européenne) :

Conformément à la directive DEEE (Déchets d'Equipements Electriques et Electroniques), ce produit ne doit pas être jeté dans les ordures ménagères ou les ordures professionnelles. Les déchets d'équipements électriques et électroniques doivent être collectés et recyclés de manière appropriée comme l'imposent les pratiques en vigueur dans votre pays. Pour de plus amples informations sur le recyclage de ce produit, veuillez prendre contact avec vos autorités locales, votre service d'enlèvement des déchets ménagers ou le point de vente où vous avez acheté le produit.

