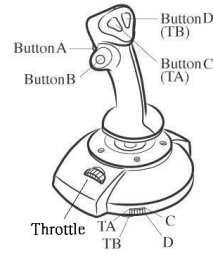


## Caractéristiques de votre Appareil

1. Quatre boutons de commande, gâchette comprise
2. Manette des gaz  
- Pour accélération et décélération
3. Fonction Turbo  
- Avec l'interrupteur Turbo (TA, TB) vous pouvez attribuer une fonction tir rapide et continu aux boutons C et D
4. Interface port jeu D-SUB 15-broches

D-SUB 15-Pin game port interface



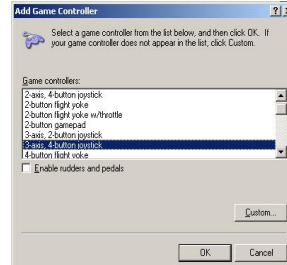
## Installation de votre Appareil

### Installation du Port de Jeu:

1. Veuillez éteindre votre ordinateur et vous assurer qu'un port jeu est bien disponible (l'interface port jeu est intégrée à la carte mère, carte son etc.)
2. Reliez la prise 15-broches de votre contrôleur de jeu au connecteur 15-broches de l'interface port jeu de votre PC.
3. Une fois les branchements effectués, allumez votre ordinateur.
4. Cliquez sur **Démarrer/Paramètres/Panneau de Configuration** et double-cliquez sur l'icône **“Contrôleurs de Jeu”** ou **“Options de Jeu”**.
5. Sous l'écran **“Contrôleurs de Jeu”** ou **“Options de Jeu”**, cliquez sur **“Ajouter”** et sélectionnez **“3-axis, 4-button joystick”**, cliquez ensuite sur **“OK”**.
6. Cliquez sur **“Propriétés”**, puis calibrez et testez votre contrôleur de jeu avant de débuter une partie.
7. Une fois le calibrage et les tests effectués, vous pouvez commencer à jouer.

### Installation Port USB:

1. Lorsque vous branchez un périphérique USB, Windows2003/XP/Me/2000 le détectera et installera automatiquement son pilote. (Si vous utilisez Windows 98, suivez simplement les instructions s'affichant sur l'écran pour parachever l'installation).



2. Cliquez sur **Démarrer/Paramètres/Control Panel** et double-cliquez sur l'icône "**Contrôleurs de Jeu**" ou "**Options de Jeu**". Vous pouvez alors calibrer et tester votre contrôleur de jeu avant de commencer à jouer.

**Important:** Afin d'obtenir les meilleurs résultats possibles lors de vos séances de jeu, nous vous conseillons de calibrer et de tester votre manette au préalable. Calibrage et tests sont particulièrement recommandés si vous redémarrez votre PC ou si vous rebranchez votre contrôleur de jeu. Si vous avez des questions, veuillez visiter [www.geniusnet.com.tw](http://www.geniusnet.com.tw), ou envoyer un email à [csd02@email.geniusnet.com.tw](mailto:csd02@email.geniusnet.com.tw).

