

Guide d'utilisation pour BT-02N



Table des matières

1. Présentation.....	3
2. Démarrage rapide.....	5
3. Connexion du casque Bluetooth.....	5
4. Utilisation du casque Bluetooth.....	9
5. Données techniques.....	9

1. Présentation

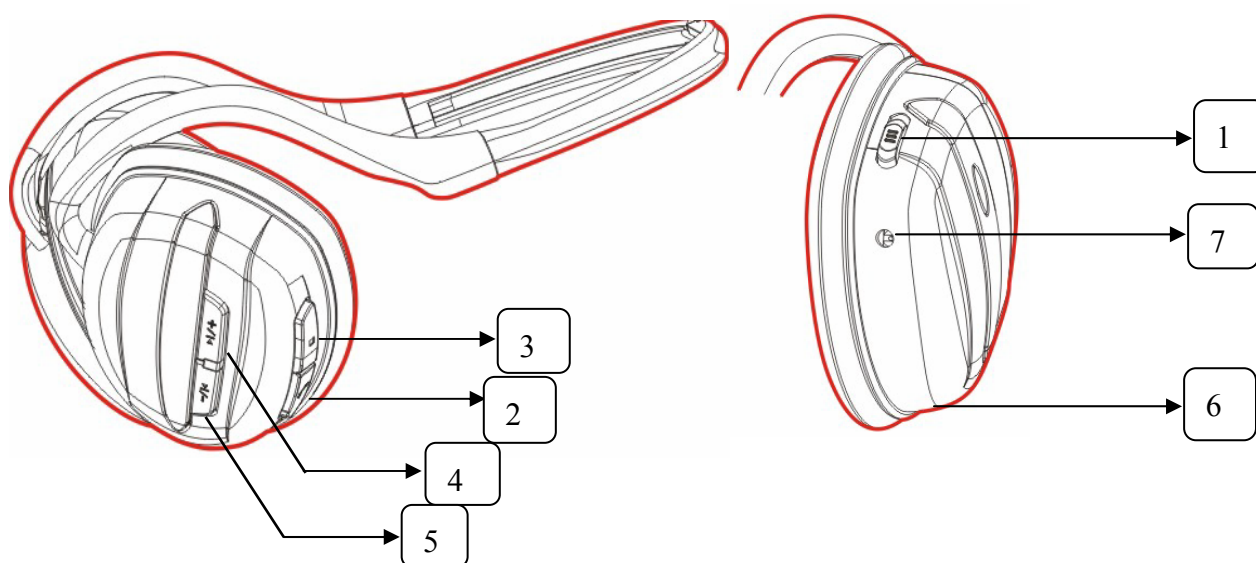
1-1 Contenu de l'emballage




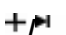
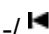
- Casque stéréo Bluetooth
- Adaptateur secteur
- Clé USB Bluetooth (en option)
- CD avec le logiciel
- Sac de transport en cuir

1-2 Présentation du casque

Ce casque Bluetooth prend en charge les profils Mains libres, Casque, A2DP et AVRCP. L'accès aux fonctions dépend du profil de liaison avec les périphériques Bluetooth utilisés tels que les téléphones mobiles et les clés USB Bluetooth.

1-3 Fonction des touches



	Touche	Description	Fonction
1		Commutateur Marche/Arrêt	Mettre le casque sous/hors tension Le voyant d'alimentation est bleu lorsque le casque est alimenté.
2		Bouton multifonction (BMF)	Activer le mode Veille, coupler à d'autres périphériques Bluetooth, lire/mettre en pause la musique, répondre/mettre fin à un appel téléphonique.
3		Arrêt	Interrompre la musique
4		Augmenter le volume/Passer à la plage suivante	Permet d'augmenter le volume et de passer à la plage suivante. Appuyez et maintenez le bouton enfoncé pour passer à la plage suivante.
5		Diminuer le volume/Passer à la plage précédente	Permet de diminuer le volume et de passer à la plage précédente. Appuyez et maintenez le bouton enfoncé pour passer à la plage précédente.
6		Micro	Utilisé avec le profil Mains libre et Casque. Le micro peut être extrait pour une meilleure qualité sonore.
7		Chargeur secteur	Adaptateur secteur permettant de charger le casque Bluetooth.

Voyant d'alimentation	Voyant bleu. Le voyant d'alimentation est bleu lorsque l'appareil est sous tension.
	Voyant rouge. Le voyant est rouge lorsque la batterie est en charge.
	Voyant vert. Le voyant est vert lorsque la batterie totalement chargée.
	Voyant vert et clignotant rouge. La batterie est hors service. Vous devez la remplacer.
Voyant de mode	Couplage: Appuyez et maintenez le BMF pendant 5 secondes pour activer le mode Couplage. Le voyant de mode clignotera en rouge.
	Lecture/Pause. Appuyez brièvement sur le BMF pour lire ou mettre en pause la musique lorsque le profil activé sur le casque est A2DP.
	Activer le mode Veille. Appuyez et maintenez le BMF enfoncé pendant 3 secondes. Lorsque le casque est en mode Veille, vous entendez un signal sonore (Bip-bip) et le voyant de mode clignote en bleu.
	Fonction de réponse/fin d'appel téléphonique. Appuyez brièvement sur le BMF pour répondre/mettre fin à un appel téléphonique lorsque le profil Mains libres est activé sur le casque.
	Batterie faible. Indique que la batterie du casque est faible. Si vous entendez un signal sonore (Bip-bip) pendant 10 secondes, cela signifie que vous devez charger la batterie.

2. Démarrage rapide

2-1 Chargement du casque

Avant d'utiliser ce produit, chargez la batterie intégrée. La première fois, vous devez charger la batterie pendant au moins 5 heures. Ensuite, 4 heures suffiront pour charger complètement la batterie. Le voyant d'alimentation est vert lorsque la batterie est chargée. Lors du chargement, le voyant d'alimentation est rouge.

REMARQUE :

- Éteignez l'appareil avant de le charger.
- Il est normal que la batterie rechargeable s'use avec le temps et nécessite des chargements plus longs.

2-2 Mise sous tension du casque

Mettez l'appareil sous tension. Le voyant d'alimentation devient bleu. Appuyez et maintenez le BMF enfoncé pendant 3 secondes pour mettre l'appareil en mode Veille.

2-3 Couplage

REMARQUE : Vous devez coupler ce casque à un PC, un téléphone mobile ou à d'autres périphériques Bluetooth avant de l'utiliser. Le couplage crée un lien entre deux périphériques reliés par la technologie sans fil Bluetooth.

1. Appuyez et maintenez le BMF enfoncé pendant 5 secondes jusqu'à ce que le voyant de mode passe de rouge à bleu. Le casque est à présent en mode Couplage.
2. Effectuez une recherche de périphériques Bluetooth (téléphone mobile, clé USB pour PC, périphérique audio Bluetooth, etc.).
3. Au terme de la recherche, le périphérique Bluetooth affiche les périphériques détectés.
4. Sélectionnez BT-02N dans la liste et confirmez les invites suivantes.
5. Lorsque l'écran vous demande d'introduire un mot de passe, entrez le mot de passe par défaut (1234) pour achever le couplage. Au terme du couplage, le voyant de mode clignote en bleu.

3. Connexion du casque Bluetooth

3-1 Connexion à votre PC/portable

Le casque Bluetooth prend en charge les protocoles A2DP et AVRCP. Le casque peut piloter les fonctions de volume, de piste et d'arrêt/mise en pause de Windows Media Player. Si votre PC ou ordinateur portable est dépourvu d'un système Bluetooth intégré, insérez la clé USB Bluetooth et installez le logiciel fourni de sorte que vous puissiez relier votre casque à votre PC ou à votre portable.

1. Insérez le CD fourni dans votre lecteur de CD-ROM. L'ordinateur affichera automatiquement l'écran de Genius ci-dessous.

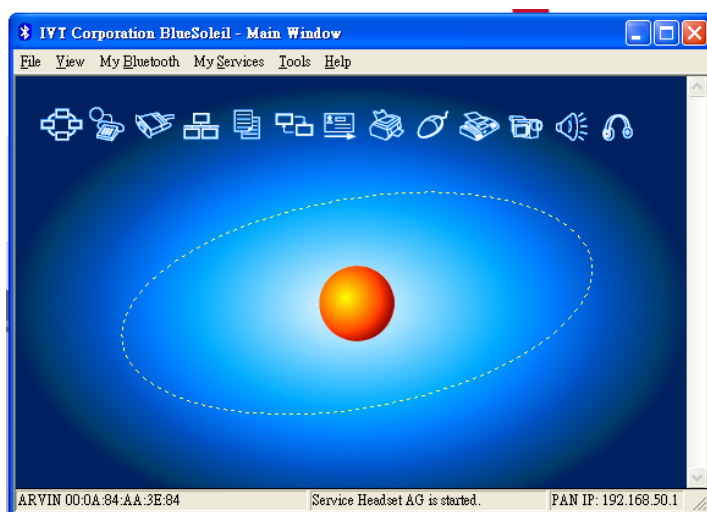


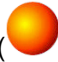
Cliquez sur « IVT Software » pour que Windows installe automatiquement le logiciel IVT. (La version du logiciel IVT fourni est 2.1.2.0. Si le PC n'affiche pas automatiquement l'écran d'accueil, ouvrez E:/IVT software/Setup.exe, cliquez sur le fichier pour lancer l'installation du logiciel.

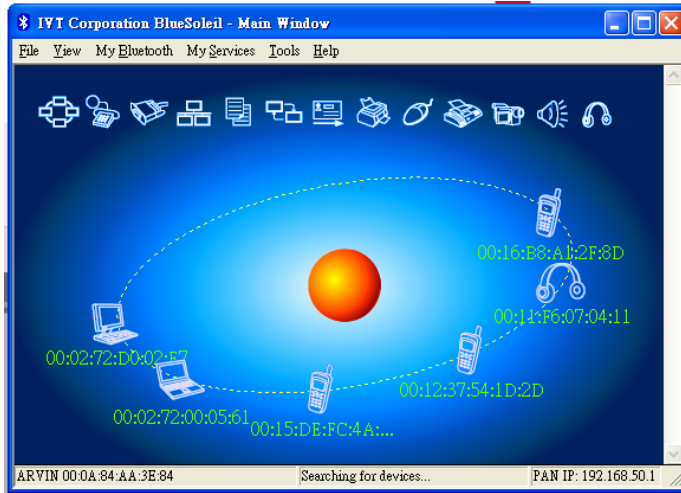
2. Au terme de l'installation du logiciel IVT, l'icône Bluetooth s'affiche dans un coin de l'écran.




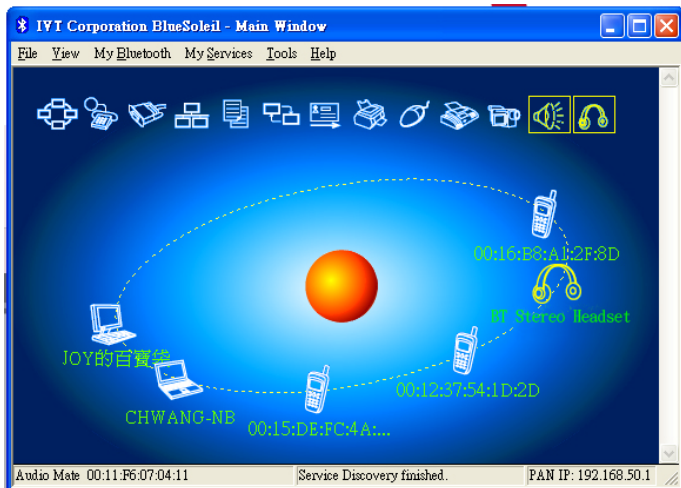
Cliquez deux fois sur l'icône pour que le logiciel IVT s'affiche.



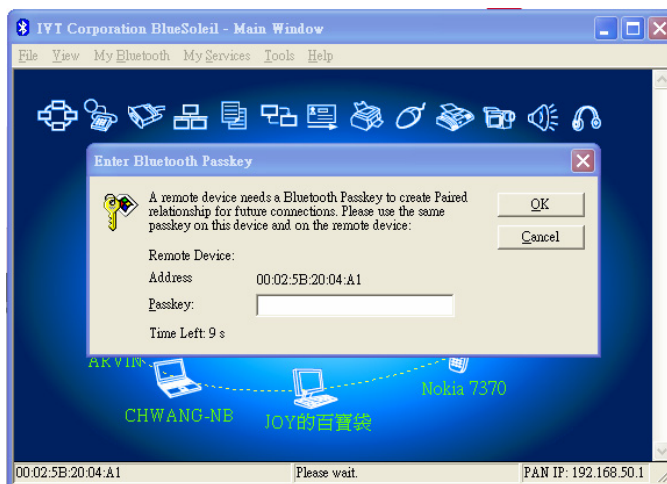
3. Placez le BT-02N en mode Couplage et appuyez ensuite sur le bouton orange () qui se trouve au milieu. Le logiciel commence alors la recherche de tous les périphériques Bluetooth qui se trouvent à sa portée.




4. Au terme de la recherche, sélectionnez le BT-02N et cliquez sur l'icône . Les profils « AV » et « Casque » sont alors mis en surbrillance.

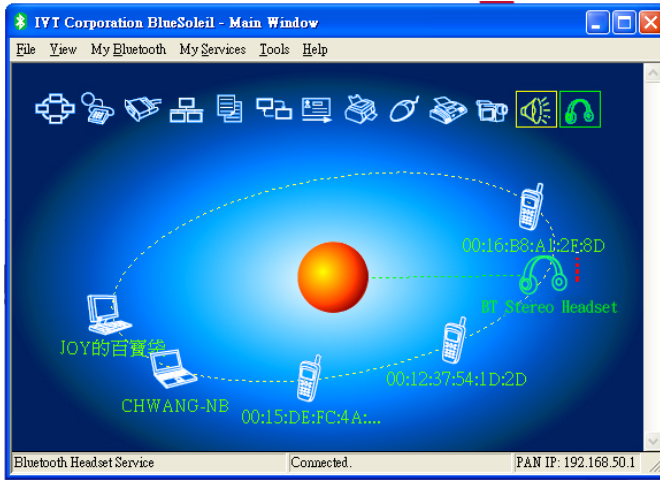



5. Appuyez sur BT-02N, cliquez sur le bouton droit de la souris et sélectionnez « Pair » pour coupler le dispositif au PC. Le PC vous demande alors l'introduction d'un mot de passe. Entrez « 1234 » pour achever la liaison.



6. Au terme de cette opération, votre casque Bluetooth est connecté à votre PC. Un indicateur rouge s'affiche à côté de l'icône du casque.

7. Si vous souhaitez utiliser le profil AV, appuyez sur  pour que le PC se connecte à votre casque Bluetooth à l'aide du profil AV. Toutes les étapes ont ainsi été effectuées. Le dispositif de sortie du son devient Bluetooth. Le son produit sur le PC passera à présent par le casque Bluetooth.



8. Si vous souhaitez vous déconnecter, cliquez avec le bouton droit de la souris sur l'icône  et choisissez de vous déconnecter (Disconnect). Le casque sera alors déconnecté de votre PC.

3-2 Connexion à un téléphone mobile

Certains téléphones mobiles sont dotés de fonctions Bluetooth. Le BT-02N peut être connecté à un téléphone mobile et à un PC en même temps. Lorsque vous écoutez de la musique sur votre PC et si vous recevez un appel, le BT-02N met la musique en pause et permet de répondre à l'appel entrant. Au terme de l'appel, la musique est réactivée.

Vendor	Model	Universal AV RX Firmware Version	Test Case													
			HFP: Phone connects to Headset	HFP: Answer call from Headset	HFP: Answer call from Phone	HFP: Terminate call from Headset	HFP: Terminate call from Phone	HFP: Terminate call from Remote	HFP: Reject incoming call from Headset	HFP: Reject incoming call from Phone	HFP: Reject incoming call from Remote	HFP: Adjust VOL+/VOL-	AV: Play/Pause music (No HFP)	AV: Play/Pause music (With HFP)	AV: Music can play back after call ended(With HFP)	
Nokia	6230	3.0.11	P	P	P	P	P	P	P	P	P	P	P	P	P	P
	3650	3.0.11	P	P	P	P	P	P	P	P	P	P	P	P	P	P
Sony-Ericsson	K700i	3.0.11	P	P	P	P	P	P	P	P	P	P	P	P	P	P
	T610 (2)	3.0.11	P	F(3)	P	P	P	P	P	P	P	P	P	P	P	P
	T630(2)	3.0.11	P	P	P	P	P	P	P	P	P	P	P	P	P	P
Motorola	E680(1)	3.0.11	P	P	P	P	P	P	P	P	P	P	P	P	P	P
	E770(5)	3.0.11	P	P	P	P	P	P	P	P	P	P	P	P	P	P
	V3	3.0.11	P	P	P	P	P	P	P	P	P	P	P	P	P	P
Samsung	D508	3.0.11	P	P	P	P	P	P	P	P	P	P	P	P	P	P
HP IPAQ	6515(6)	3.0.11	P	P	P	P	P	P	P	P	P	P	P	P	P	P

Étapes

1. Activez la fonction Bluetooth de votre téléphone mobile.
2. Activez le mode Couplage sur votre BT-02N.
3. Sur votre téléphone mobile, effectuez une recherche des périphériques Bluetooth.
4. Une fois que le téléphone a trouvé le BT-02N, commencez la connexion.
5. Le téléphone mobile passe en mode Mains libres lorsque votre casque Bluetooth est connecté.

Remarque : Cette étape peut varier en fonction des téléphones mobiles. La liaison dépend de votre téléphone mobile.

Pour de plus amples informations sur la connexion de votre téléphone, consultez le manuel.

4. Utilisation du casque Bluetooth

4.-1 Pilotage de WMP

Une fois l'appareil connecté à votre PC, vous pouvez lancer WMP (Windows Media Player) pour écouter de la musique. Étant donné que le BT-02N prend en charge le profil AVRCP, vous pouvez piloter à distance WMP à l'aide du casque.

	Touche	Description	Fonction
1		Bouton multifonction (BMF)	Lecture/mise en pause de la musique.
2		Arrêt	Interrompt la lecture.
3		Augmenter le volume/Passer à la plage suivante	Permet d'augmenter le volume et de passer à la plage suivante. Appuyez une fois sur la touche pour augmenter le volume. Appuyez et maintenez le bouton enfoncé pendant trois secondes pour passer à la plage suivante.
4		Diminuer le volume/Passer à la plage précédente	Permet de diminuer le volume et de passer à la plage précédente. Appuyez une fois sur la touche pour diminuer le volume. Appuyez et maintenez le bouton enfoncé pendant trois secondes pour passer à la plage précédente.

4-2 Pilotage d'un téléphone mobile

Lorsque vous vous connectez à un téléphone mobile, si votre téléphone prend en charge le profil A2DP, vous pouvez écouter de la musique stockée sur le téléphone mobile. Dans le cas contraire, le signal sera produit en mono et non en stéréo.

	Touche	Description	Fonction
1		Bouton multifonction (BMF)	Appuyez une fois pour répondre à l'appel/raccrocher
2		Arrêt	Rejeter l'appel entrant
3		Augmenter le volume/Passer à la plage suivante	Augmenter le volume
4		Diminuer le volume/Passer à la plage précédente	Diminuer le volume

5. Caractéristiques :

Compatibilité :

Ce casque Bluetooth est compatible avec les téléphones cellulaires et les autres périphériques Bluetooth prenant en charge les casques Bluetooth ainsi que les profils Mains libres, AVRCP et A2DP.

Portée :

Le casque Bluetooth est conforme à la classe 2 pour une portée de 10 m (30 pieds) dans un espace dégagé.

Batterie :

Alimentation : Batterie rechargeable au lithium-polymère (380 mA/H 3,6 V). Garantie 1 an.

Autonomie : 8 heures

Durée de charge : 4 heures

Courant de charge : ≈100 mA

Veille : Environ 250 heures

Haut-parleur :

Dimensions : $\varnothing 36$ mm * 6 mm (H)

Impédance de charge : 32 Ω

Niveau de pression acoustique : 100 dB \pm 4 dB

Distorsion de fréquence : 200 ~ 16K Hz

Micro :

Sensibilité : -42 dB \pm 3 dB

Impédance de sortie : \leq 2.2K Ω

Directivité : Omnidirectionnel

Gamme de fréquence : 100 ~ 10K Hz