



Manuel Nero DiscCopy

Nero AG



Informations sur le copyright et les marques

Le manuel Nero DiscCopy et l'ensemble de son contenu sont protégés par un copyright et sont la propriété de Nero AG. Tous droits réservés. Ce manuel contient des informations protégées par copyright international. Toute reproduction, transmission ou transcription intégrale ou partielle de ce manuel faite sans l'autorisation expresse et écrite de Nero AG est interdite.

Nero AG décline toute responsabilité au-delà des clauses des droits associés à la garantie. Nero AG décline toute responsabilité quant à l'exactitude du contenu du manuel Nero DiscCopy. Le contenu du logiciel et du manuel Nero DiscCopy peut être modifié sans préavis.

Tous les noms de marques appartiennent à leurs propriétaires respectifs.
Les marques mentionnées dans ce document ne le sont qu'à titre d'information.

Copyright © 2007 Nero AG et ses concédants. Tous droits réservés.
REV 2.0, SW 1.0.0.0

Table des matières





1	Généralités	4
1.1	À propos du manuel	4
1.2	À propos de Nero DiscCopy	4
1.3	Versions de Nero DiscCopy	4
2	Configuration requise	5
2.1	Systèmes d'exploitation	5
2.2	Disques pris en charge	5
3	Nero DiscCopy	6
3.1	Afficher Nero DiscCopy	6
3.2	Paramètres	7
3.2.1	Définir les paramètres	8
3.3	Processus de copie et de gravure	9
3.3.1	Copier et graver un disque	9
4	Liste des figures	10
5	Index	11
6	Contact	12

1 Généralités

1.1 À propos du manuel

Ce manuel est destiné à tous les utilisateurs qui souhaitent se familiariser à une bonne utilisation de Nero DiscCopy. Il se base sur les processus et explique étape par étape comment atteindre un objectif spécifique.

Afin d'optimiser l'utilisation de ce manuel, veuillez prendre connaissance des conventions suivantes :

Symbole	Signification
	Utilisé pour les avertissements, les conditions préalables ou les instructions qui doivent être strictement suivies.
	Fait référence à des informations complémentaires ou à des conseils.
1. Démarrer...	Un chiffre au début d'une ligne indique un appel à l'action. Réalisez ces actions dans l'ordre précisé.
	Indique un résultat intermédiaire.
	Indique un résultat.
OK	Indique des passages de texte ou des boutons qui apparaissent dans l'interface du programme. Ils s'affichent en gras.
<u>Chapitre</u>	Indique des références à d'autres chapitres. Ils fonctionnent comme des liens et s'affichent en rouge souligné.
[...]	Indique des raccourcis clavier pour l'entrée de commandes.

1.2 À propos de Nero DiscCopy

Windows Vista dispose de "gadgets" qui s'affichent dans la barre latérale ou sur le bureau, ceux-ci permettent d'exécuter facilement et rapidement des opérations fréquentes. Nero DiscCopy est l'un des ces "gadgets" pour Windows Vista et vous permet de copier et de graver facilement des disques ou de les stocker dans un fichier image.

1.3 Versions de Nero DiscCopy

Nero DiscCopy est disponible avec toutes les fonctions dans toutes les versions de la Suite Nero 7.

2 Configuration requise

2.1 Systèmes d'exploitation

- Microsoft® Windows Vista™

2.2 Disques pris en charge

- Tous les disques optiques acceptés par les graveurs connectés conviennent en tant que support source.
- Tous les disques qui correspondent au support source conviennent en tant que support cible.
- Les disques suivants sont en principe pris en charge : CD-R, CD-RW, DVD-R, DVD-RW, DVD+R, DVD+RW, DVD-RAM, DVD+R DL9, DVD-R DL9, Blu-ray BD-R et BD-RE, HD DVD-R, HD DVD-RW.

3 Nero DiscCopy

Sur un ordinateur sous système d'exploitation Windows Vista™, Nero DiscCopy est automatiquement accessible dans la barre latérale après installation de la Suite Nero. Il peut s'afficher à l'aide du bouton **Gadgets**.

3.1 Afficher Nero DiscCopy

Pour afficher Nero DiscCopy dans la barre latérale de Windows Vista™, procédez comme suit :

1. Cliquez sur le signe **+** sur le bouton **Gadgets** en haut à droite de la barre latérale.

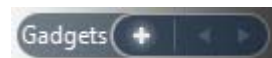


Fig. 1: Bouton **Gadgets**

→ Une fenêtre s'ouvre et affiche tous les gadgets.

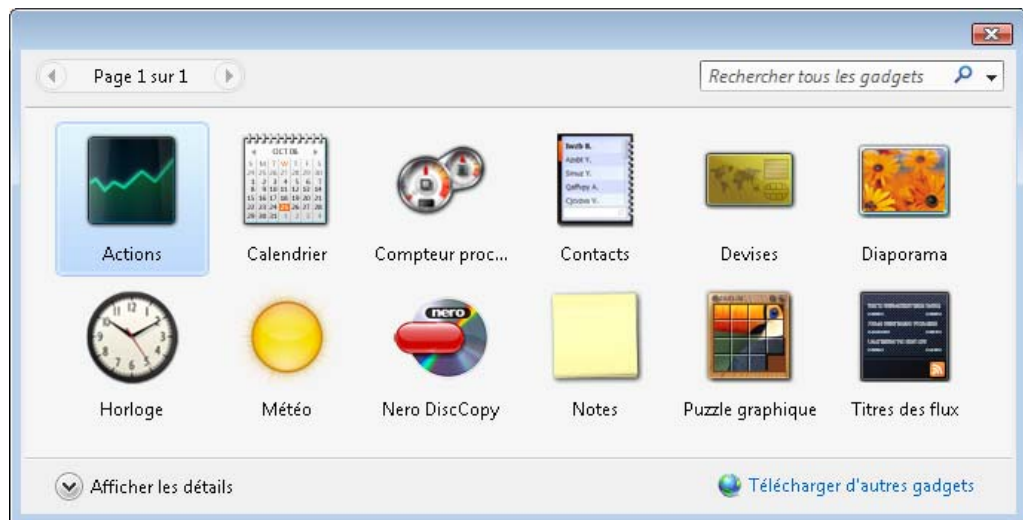


Fig. 2: Fenêtre **Gadgets**

2. Cliquez sur l'icône **Nero DiscCopy** et faites-la glisser dans la barre latérale ou sur le bureau, à vous de choisir.



Fig. 3: Icône de Nero DiscCopy

→ Le gadget Nero DiscCopy gadget est ensuite disponible. Si vous avez fait glisser l'icône dans la barre latérale, vous pouvez y accéder quand vous le souhaitez.

3.2 Paramètres

Dans la fenêtre 'Paramètres', vous pouvez définir le lecteur source et le lecteur cible, préciser le nombre de copies à graver et définir les actions à exécuter après le processus de gravure. Vous pouvez également sélectionner un certain nombre d'options d'affichage et préciser le dossier dans lequel un fichier image doit être stocké.



Fig. 4: Fenêtre 'Paramètres'

Les options de saisie suivantes sont disponibles dans la fenêtre Paramètres :

Icônes de menu	
Menu déroulant Lecteur source	Répertorie automatiquement tous les lecteurs de disques connectés et les rend disponibles à la sélection en tant que lecteur source.
Menu déroulant Lecteur cible	Répertorie automatiquement tous les graveurs connectés et les rend disponibles à la sélection en tant que lecteur cible.
Case à cocher Nombre de copies	Définit le nombre de copies du disque source à créer.
Zone Après gravure	Définit si les données de la copie doivent être vérifiées après la gravure et/ou si l'ordinateur doit être éteint après la gravure.
Case de texte Dossier image	Définit le dossier où le fichier image doit être stocké.
Case de texte Afficher tous les messages	Définit si les fenêtres dépliantes doivent s'afficher pour toutes les actions (cases cochées) ou uniquement pour les messages d'erreur et les questions qui s'adressent à l'utilisateur (case non cochée).
Case à cocher Afficher animation	Active/désactive une petite animation de l'icône Nero DiscCopy pour accompagner le processus de gravure/copie.
Case à cocher	Détermine que le nombre de copies à créer sera affiché sur

Afficher le nombre de copies sur gadget

l'icône Nero DiscCopy et que vous pourrez également le régler à l'aide des boutons fléchés.

3.2.1 Définir les paramètres

Pour définir ces paramètres, procédez comme suit :




1. Déplacez le pointeur de la souris près de l'icône **Nero DiscCopy**.
→ La barre de boutons  s'affiche.
2. Cliquez sur le bouton .
→ La fenêtre Paramètres s'affiche.
3. Sélectionnez le lecteur source que vous souhaitez dans le menu déroulant **Lecteur source**.
4. Sélectionnez le lecteur cible dans le menu déroulant **Lecteur cible**.
5. Précisez le nombre de copies que vous souhaitez dans la case à cocher **Nombre de copies**.
6. Cochez la case **Vérifier** si vous souhaitez que les données soient vérifiées une fois la gravure terminée.
7. Cochez la case **Eteindre** si vous souhaitez éteindre l'ordinateur une fois la gravure terminée;
8. Si vous ne disposez pas de graveur connecté à votre ordinateur, dans le menu déroulant **Fichier image**, sélectionnez le chemin d'accès ou le dossier dans lequel vous souhaitez stocker le fichier image .
9. Cochez/décochez la case **Afficher tous les messages**, si vous souhaitez être prévenu par une fenêtre dépliant pour toute action/uniquement pour les messages d'erreur et questions s'adressant à l'utilisateur.
10. Cochez/décochez la case **Afficher animation**, si vous souhaitez qu'une petite animation de l'icône Nero DiscCopy accompagne le processus de copie/gravure.
11. Cochez /décochez la case **Afficher le nombre de copies sur le gadget** si le nombre doit être affiché sur l'icône Nero DiscCopy pour pouvoir ensuite l'ajuster à cet endroit.



Fig. 5: L'icône Nero DiscCopy affiche le nombre de copies

12. Cliquez sur le bouton **OK**.
→ Les paramètres que vous avez choisis sont acceptés et la fenêtre 'Paramètres' se ferme.

3.3 Processus de copie et de gravure

A l'aide de Nero DiscCopy vous pouvez soit copier et graver directement des disques sur un disque vierge ou créer un fichier image d'un disque pour le graver ultérieurement. Le bouton  est utilisé à cet effet.

Par défaut, Nero DiscCopy crée une copie exacte du disque source. En fonction des lecteurs de disques connectés, le processus de gravure/copie se passera comme suit :

- **Il y a au moins deux lecteurs de disques connectés à l'ordinateur et au moins l'un d'entre eux est un graveur**
Le contenu du disque source dans le lecteur source est directement gravé "à la volée" sur le disque cible qui se trouve dans le graveur.
S'il vous faut entre deux et 99 copies, le contenu du disque source est temporairement stocké sur le disque dur et, à partir de là, il est gravé automatiquement sur les disques cible à la suite les uns des autres.
- **Il y a un graveur connecté à l'ordinateur mais pas d'autre lecteur de disques**
Le contenu du disque source est lu et temporairement stocké sur le disque dur. Le disque source est éjecté et un message vous invite à insérer le disque vierge. Dès que ce dernier est inséré, la première copie est gravée.
- **Il y a un lecteur de disques sans fonction de graveur connecté à l'ordinateur**
Le contenu du disque source est lu et stocké sous forme d'un fichier image sur le disque dur dans le dossier défini dans la fenêtre 'Paramètres' (Cf. [Définir les paramètres](#)).

3.3.1 Copier et graver un disque

Pour copier et graver un disque, procédez comme suit :


1. Réglez les paramètres en fonction de vos besoins, si nécessaire (Cf. [Définir les paramètres](#)).
2. Insérez le disque source dans un lecteur de disques.
3. Si vous disposez d'un autre lecteur doté de la fonction graveur connecté à votre ordinateur, insérez le disque cible dans le lecteur cible.
4. Cliquez sur le bouton .
 - ➔ Le processus de copie/gravure commence, une fenêtre dépliant vous tient informé de la progression.



Fig. 6: Fenêtre dépliant pour le processus de copie/gravure

- ➔ Vous venez de copier et de graver un disque.

4 Liste des figures

Fig. 1: Bouton **Gadgets**.....6

Fig. 2: Fenêtre **Gadgets**.....6

Fig. 3: Icône de Nero DiscCopy6

Fig. 4: Fenêtre 'Paramètres'7

Fig. 5: L'icône Nero DiscCopy affiche le nombre de copies.....8

Fig. 6: Fenêtre dépliant pour le processus de copie/gravure9

5 Index

A

Afficher animation.....	7
Afficher le nombre de copies sur gadget	7
Afficher tous les messages.....	7
Après la gravure	7

C

Configuration requise	5
Conventions.....	4

D

Disques pris en charge.....	5
Dossier image.....	7

F

Fenêtre Paramètres.....	8
Fichier image	4, 7, 8, 9

G

Gadget.....	4, 6
Groupe cible	4

K

Kontakt	12
---------------	----

L

Lecteur cible	7
Lecteur source.....	7

N

Nero DiscCopy	
Afficher	6
Paramètres.....	7

Processus de gravure/copie	9
Nombre de copies.....	7

P

Paramètres	7, 8
Paramètres	
Lecteur source	7
Paramètres	
Lecteur cible	7
Paramètres	
Nombre de copies.....	7
Paramètres	
Après la gravure	7
Paramètres	
Dossier image.....	7
Paramètres	
Afficher tous les messages.....	7
Paramètres	
Afficher animation	7
Paramètres	
Afficher nombre de copies sur gadget.....	7
Paramètres	
Définir	8
Paramètres	
Fenêtre Paramètres.....	8
Processus de gravure/copie	9

S

Système d'exploitation	5
------------------------------	---

V

Versions.....	4
---------------	---

6 Contact

Nero DiscCopy est un produit Nero AG.

Nero DiscCopy

Nero AG
Im Stoeckmaedle 13-15
76307 Karlsbad
Allemagne

Web : www.nero.com
Aide : <http://support.nero.com>
Fax : [+49 7248 928 499](tel:+497248928499)

Copyright © 2007 Nero AG et ses concédants. Tous droits réservés.