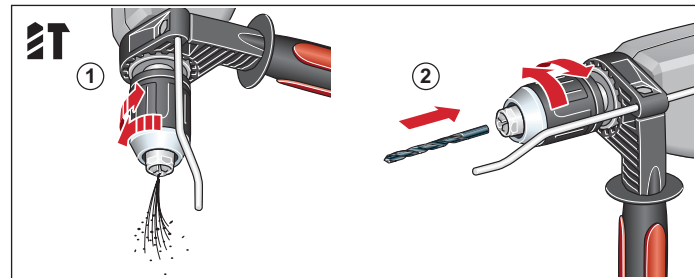
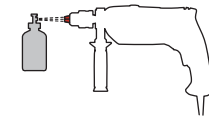
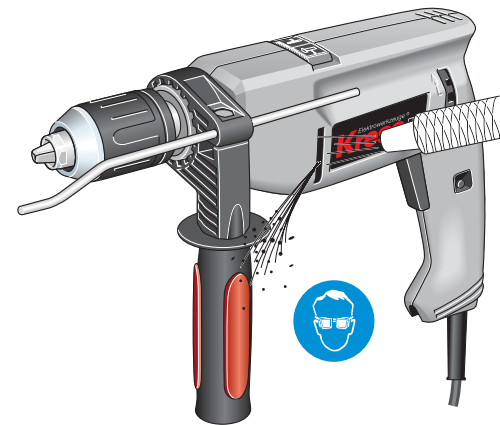
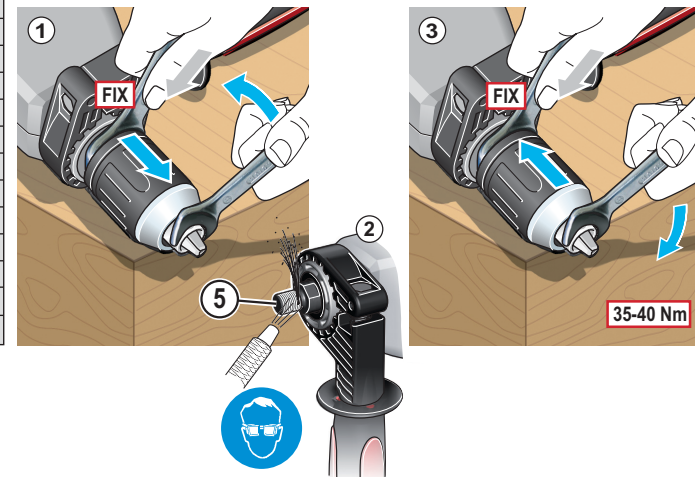


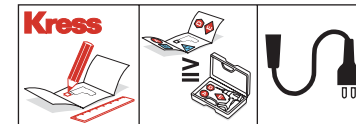
DE	Wartung	11
EN	Maintenance	21
FR	Entretien	32
IT	Manutenzione	43
ES	Mantenimiento	54
PT	Manutenção	65
NL	Onderhoud	76
DK	Service	85
NO	Vedlikehold	95
SE	Skötsel	105
FI	Huolto	115
GR	Συντήρηση	126
HR	Čuvanje	137
SL	Vzdrževanje	147
HU	Karbantartás	158
KR	유지관리	
IL	הקטרה	



DE	Werkzeugaufnahme wechseln	10
EN	Change the tool holding fixture	20
FR	Changer l'adaptateur	32
IT	Cambiare il mandrino	43
ES	Cambio de portabrocas	54
PT	Trocar porta-ferramentas	64
NL	Gereedschapsopname veranderen	75
DK	Værktøjsoplægelse udskiftes	85
NO	Utskifting av verktøyoportakeren	95
SE	Byt verktygshållare	105
FI	Työkalun kiinnityksen vaihto	114
GR	Αλλαγή υποδοχής εργαλείου	126
HR	Izmjena držača	136
SL	Sprememba vpetja orodja	147
HU	A szerszámbe fogó cseréje	157
KR	착 교체방법	
IL	החלפת תושבת היבוי	



DE	Technische Daten	6	500 SBLR-1	550 SBLR-1
EN	Technical data	16	220 - 240 V~	220 - 240 V~
FR	Caractéristiques techniques	27	50 / 60 Hz	50 / 60 Hz
IT	Caratteristiche tecniche	38	500 W	550 W
ES	Datos técnicos	49		
PT	Dados técnicos	60	$L_{WA} = 92 \text{ dB(A)}$	$L_{PA} = 103 \text{ dB(A)}$
NL	Technische specificaties	71	$L_{PA} = 103 \text{ dB(A)}$	
DK	Tekniske specifikationer	82	$K = 3 \text{ dB(A)}$	
NO	Tekniske data	92		
SE	Tekniska data	101	$a_{h,D} = 21,3 \text{ m/s}^2$	
FI	Teknisket tiedot	110	$a_{h,D} < 5,5 \text{ m/s}^2$	
GR	Τεχνικά χαρακτηριστικά	121	$K = 2,0 \text{ m/s}^2$	
HR	Tehnički podaci	132	$n_0 = 0 - 3.300 \text{ min}^{-1}$	
SL	Tehnični podatki	143	$n_0 = 0 - 52.800 \text{ min}^{-1}$	
HU	Műszaki adatok	153		
KR	기술정보			
IL	נתונים טכניים			
			1,7 kg	
			27 mm	
			43 mm	



DE	Sicherheitshinweise	2
EN	Safety rules	13
FR	Avertissements de sécurité	23
IT	Indicazioni di sicurezza	34
ES	Advertencias de peligro	45
PT	Normas des segurança	56
NL	Veiligheidsaanswijzingen	67
DK	Bemærkninger til sikkerheden	78
NO	Sikkerhetsanvisninger	89
SE	Säkerhetsanvisningar	99
FI	Turvallisuusohjeita	107
GR	Υποδείξεις ασφαλείας	117
HR	Sigurnosne upute	129
SL	Varnostni napotki	139
HU	Biztonsági tudnivalók	149
KR	안전수칙	
IL	הוראות בטיחות	

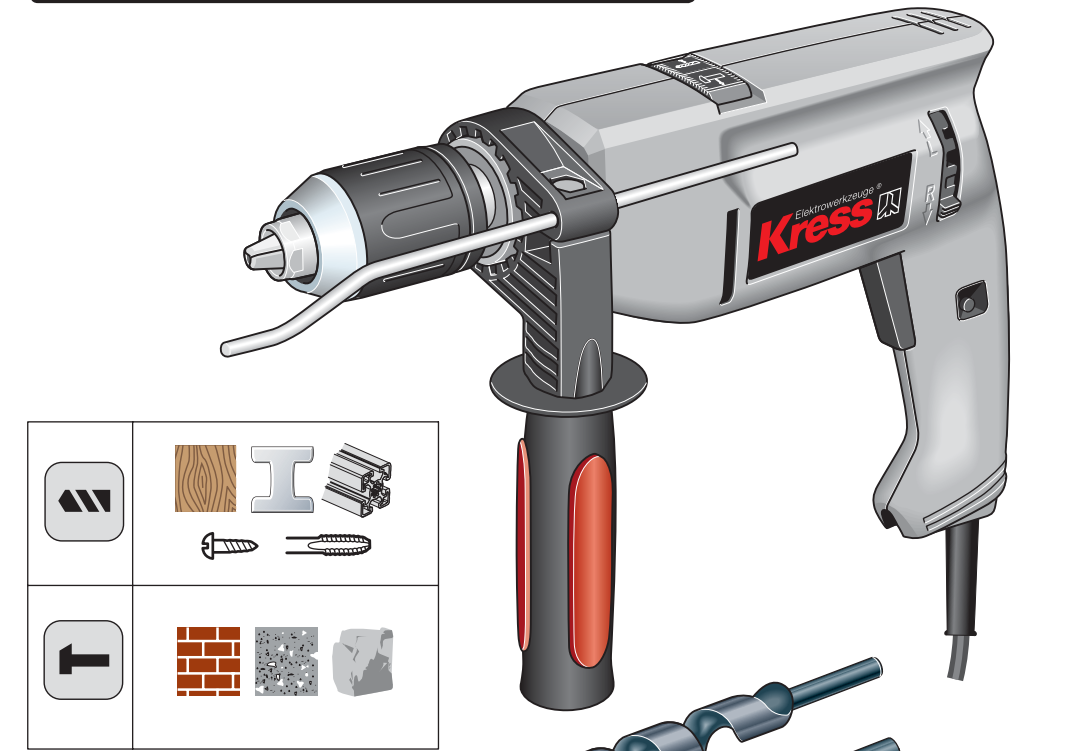


# Elektrowerkzeuge®

# Kress

## 500 SBLR-1

## 550 SBLR-1



**Originalbedienungsanleitung**

Original instructions	EN
Mode d'emploi original	FR
Istruzioni originali	IT
Manual original	ES
Manual original	PT
Oorspronkelijke gebruiksaanwijzing	NL
Original brugsanvisning	DK
Original driftsinstruks	NO
Bruksanvisning i original	SE
Alkuperäiset ohjeet	FI
Πρωτότυπο οδηγίες χρήσης	GR
Originalne upute za rad	HR
Izvirna navodila	SL
Eredeti használati utasítás	HU
사용 설명서	KR
הוראות הפעלה	IL

**CE Konformitätserklärung**  
Wir erklären in alleiniger Verantwortung, dass dieses Produkt mit den folgenden Normen oder normativen Dokumenten übereinstimmt: siehe CE  
Technische Unterlagen bei: siehe TF

**CE Declaration of conformity**  
We declare under our sole responsibility that this product is in conformity with the following standards or standardization documents: see CE  
Technical file at: see TF

**CE Déclaration de conformité**  
Nous déclarons sous notre propre responsabilité que ce produit est en conformité avec les normes ou documents normalisés: voir ce CE  
Dossier technique auprès de: voirce TF

**CE Dichiarazione di conformità**  
Assumendone la piena responsabilità, dichiariamo che il dotto è conforme alle seguenti normative ed ai relativi documenti: vedere CE  
Facicolo tecnico presso: vedere TF

**CE Declaracion de conformidad**  
Declaramos bajo nuestra sola responsabilidad que este producto está en conformidad con las normas o documentos normalizados siguientes: ver CE  
Expediente técnico en: TF

**Declaração de conformidade CE**  
Declaramos à responsabilidade exclusiva que este produto está em conformidade com as seguintes normas ou documentos normativos: veja CE  
Processo técnico em: veja TF

**CE Δήλωση συμμοτικότητας**  
Δηλώνουμε υπευθύνως ότι το προϊόν αυτό είναι κατασκευασμένο σύμφωνα με τους εγγής κανονισμούς ή κατασκευαστικές συστάσεις: βλέπε CE  
Τεχνικός φάκελος απο: βλέπε TF

CE: EN 60745-2-1  
EN 55014, EN 61000-3-2, EN 61000-3-3  
98/37/EG (bis 28.12.2009), 2006/42/EG (ab 29.12.2009),  
2004/108/EG

TF: KRESS-elektrik GmbH & Co. KG, Postfach 166, D-72403 Bisingen  
Bisingen, im März 2009

*Josef Leins*  
Josef Leins,  
Qualitätsmanagementbeauftragter  
Quality & Process Representative



# Kress® Elektrowerkzeuge

## 500 SBLR-1 550 SBLR-1

### DE Betriebsart wählen 9

EN	Select operating mode	19
FR	Sélectionner le mode d'emploi	30
IT	Selezionare il modo operativo	41
ES	Seleccionar modo de trabajar	52
PT	Selecionar modo de operação	63
NL	Bedrijfsmodus kiezen	74
DK	Vælg driftsmåde	84
NO	Velg driftsmåte	94
SE	Välj driftart	104
FI	Käyttötavan valinta	113
GR	Επιλέξετε το είδος λειτουργίας	124
HR	Izaberite operativni način	135
SL	Izbira delovnega režima	146
HU	Üzem módot kiválasztani	156
KR	작동방법 선택	
IL	בחירת אופן ההפעלה	

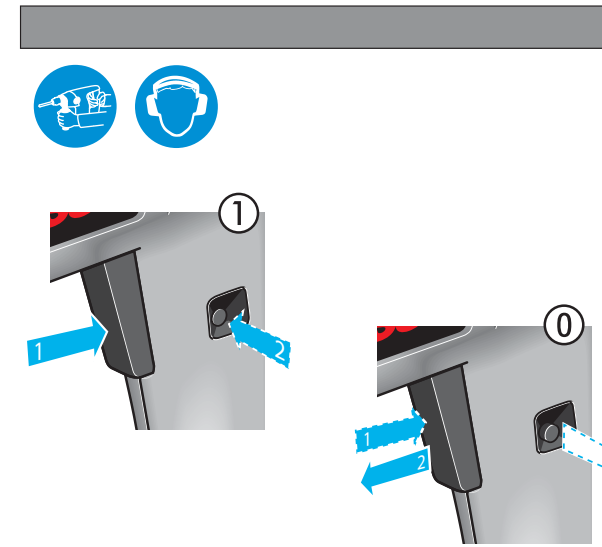
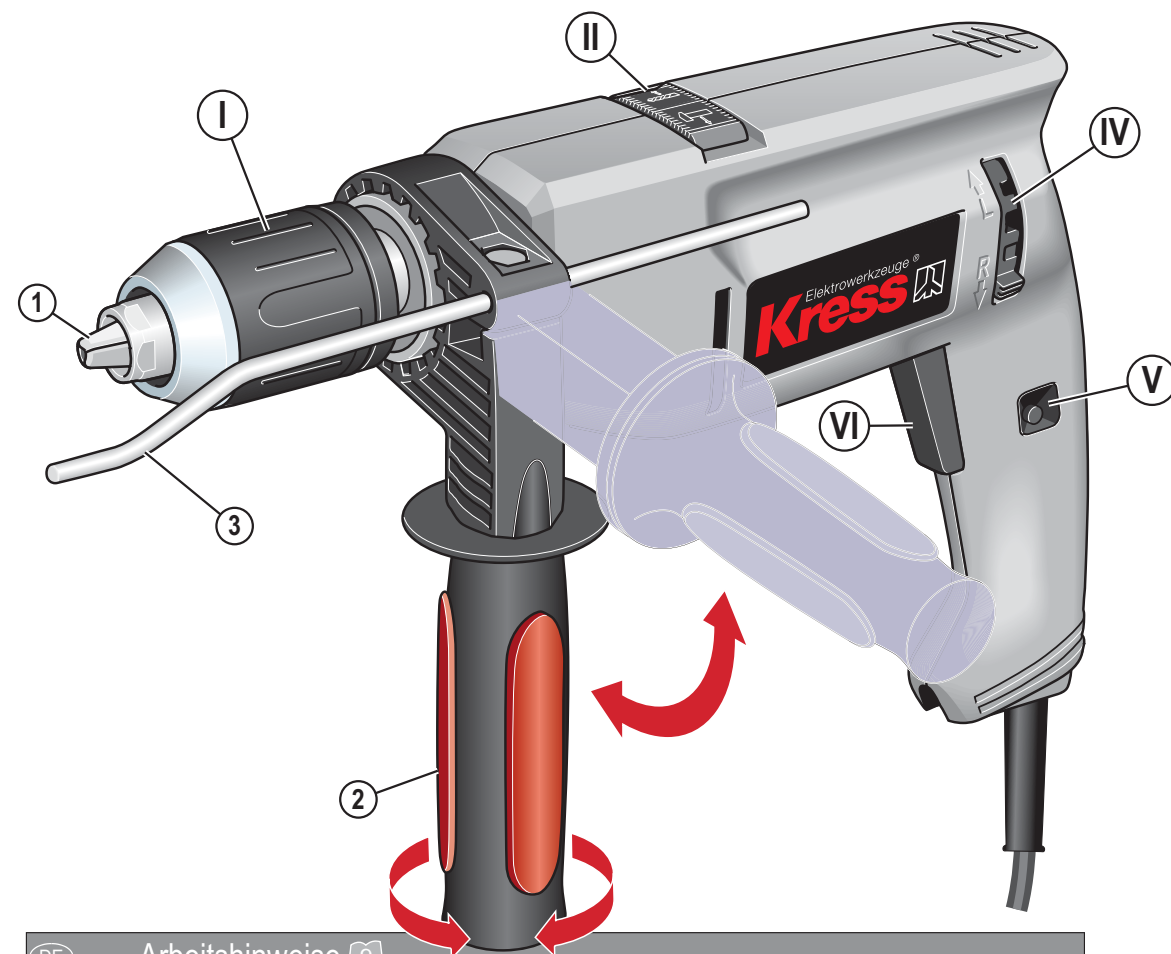
max. M8

∅ max = 10 mm

∅ max = 10 mm

∅ max = 25 mm

∅ max = 13 mm



### 8 Ein 1 / Aus 0

18	On / Off	EN
29	Marche / Arrêt	FR
40	Acceso / Spento	IT
51	Conexión / Desconexión	ES
62	Ligar / Desligar	PT
73	Aan / Uit	NL
83	Til / Fra	DK
93	På / Av	NO
103	Till / Från	SE
112	Käynnistys / Pysäytys	FI
123	Ενεργοποίηση / Απενεργοποίηση	GR
134	Upaljeno / Izključeno	HR
145	Vklop / Izklop	SL
156	Be / Ki	HU
	스위치 작동법	KR
	הפעלה / כיבוי	IL

### 8 Drehzahl steuern

18	Control speed	EN
29	Controler le couple	FR
40	Regolazione del numero di giri	IT
51	Controlar la velocidad	ES
62	Controlar revoluciones pro minuto	PT
73	Toerental regelen	NL
83	Omdrejningstal styres	DK
94	Styring av turtallet	NO
103	Reglera varvtal	SE
112	Kierrosluvun ohjaus	FI
124	Ρύθμιση στροφών	GR
134	Regulacija brzine	HR
145	Kontrola hitrosti	SL
156	Fordulatszám vezérlés	HU
	속도조절	KR
	בקרה על סל"ד	IL

$n_0 = 0 \rightarrow 3.300 \text{ min}^{-1}$

### DE Werkzeug wechseln 9

EN	Changing the tool	19
FR	Changement d'outil	30
IT	Sostituzione dell'utensile	41
ES	Cambio de útil	52
PT	Troca de ferramenta	63
NL	Gereedschap vervangen	74
DK	Skift af værktøj	84
NO	Skift av verktøy	94
SE	Byta verktyg	104
FI	Työkalun vaihtaminen	113
GR	Αλλαγή εργαλείου	125
HR	Zamjena alata	135
SL	Menjava orodja	146
HU	Szerszámcsere	156
KR	공구 교환하기	
IL	תוסבת קיבוע	

500 SBLR-1

∅ 1.5-13 mm

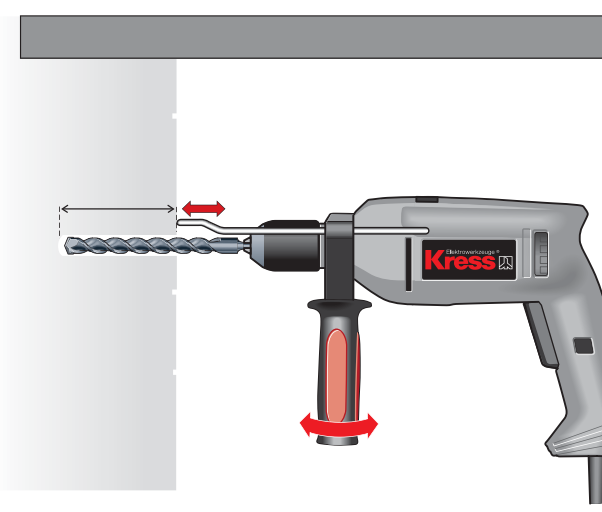
### DE Arbeitshinweise 9

EN	Operating tips	20
FR	Recommandations pour le travail	31
IT	Indicazioni operative	42
ES	Indicaciones de trabajo	53
PT	Instruções de trabalho	64
NL	Tips voor de werkzaamheden	75
DK	Arbejdshenvisninger	85
NO	Arbeidshenvisninger	95
SE	Arbetsanvisning	105
FI	Työohjeita	114
GR	Υποδείξεις εργασίας	125
HR	Uputstva za rad	136
SL	Namigi za delo	146
HU	Munkavégzéssel kapcsolatos tudnivalók	157
KR	작업 지침	
IL	בקרה על סל"ד	

SiO<sub>2</sub>

3 min

$n_0 = 3.000 \text{ min}^{-1}$



### 7 Tiefeneinstellung

18	Depth setting	EN
26	Réglage de profondeur	FR
39	Regolazione della profondità	IT
50	Ajuste de la profundidad	ES
61	Ajuste de profundidade	PT
72	Diepte-instelling	NL
83	Dybdeindstilling	DK
93	Dybdeindstilling	NO
102	Djupinställning	SE
112	Syvyydenasetus	FI
123	Ρύθμιση βάθους	GR
134	Podšavanje dubine	HR
144	Nastavitev globine	SL
154	Mélységi beállítás	HU
	깊이 조절	KR
	בקרת עומק	IL

### 8 Drehrichtung wählen

19	Selecting the rotary direction	EN
30	Sélectionner la direction de rotation	FR
41	Selezionare il senso di rotazione	IT
52	Seleccionar sentido de rotación	ES
63	Selecionar sentido de rotação	PT
74	Draairichting kiezen	NL
84	Valg af omdringsretning	DK
94	Velge dreieretning	NO
104	Välj rotationsriktning	SE
113	Pyörimis suunnan valitseminen	FI
124	Επιλογή κατεύθυνσης περιστροφής	GR
135	Odabir smjera vrtnje	HR
145	Izberite smer vrtenja	SL
156	Forgásirányváltás	HU
	회전방향 결정	KR
	בחירת כיוון הסיבוב	IL

! 0