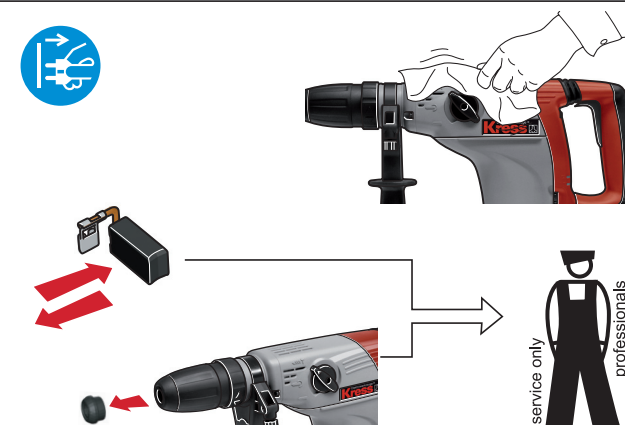
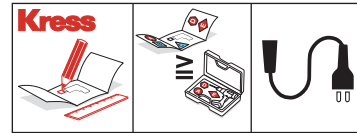



DE	Wartung
EN	Maintenance
FR	Entretien
IT	Manutenzione
ES	Mantenimiento
PT	Manutenção
NL	Onderhoud
SE	Skötsel
FI	Huolto
GR	Συντήρηση
HU	Karbantartás
PL	Konserwacja
RO	Întreținere
BG	Поддръжка
RU	Техобслуживание
CZ	Údržba
SK	Údržba



DE	Technische Daten	1100 BMH MAX
EN	Technical data	220 - 240 V ~ 50 / 60 Hz 1100 W
FR	Caractéristiques techniques	110 - 120 V ~ 50 / 60 Hz 1100 W
IT	Caratteristiche tecniche	$L_{WA} = 104 \text{ dB(A)}$ $L_{PA} = 93 \text{ dB(A)}$ $K = 3 \text{ dB(A)}$
ES	Datos técnicos	$a_{HD} = 13 \text{ m/s}^2$ $K = 1,5 \text{ m/s}^2$ $a_{CH} = 11 \text{ m/s}^2$ $K = 1,5 \text{ m/s}^2$
PT	Dados técnicos	$n_0 = 0 - 500 \text{ min}^{-1}$
NL	Technische specificaties	7,5 J (EPTA 05/2009) 2.870 min ⁻¹
SE	Tekniska data	5,9 kg
FI	Tekniset tiedot	37 mm
GR	Τεχνικά χαρακτηριστικά	61,5 mm
HU	Műszaki adatok	SDS-max
PL	Dane techniczne	
RO	Date tehnice	
BG	Технически данни	
RU	Технические данные	
CZ	Technické údaje	
SK	Technické údaje	



DE	Sicherheitshinweise
EN	Safety rules
FR	Avertissements de sécurité
IT	Indicazioni di sicurezza
ES	Advertencias de peligro
PT	Normas des segurança
NL	Veiligheidswaarschuwingen
SE	Säkerhetsanvisningar
FI	Turvallisuusohjeita
GR	Υποδείξεις ασφαλείας
HU	Biztonsági tudnivalók
PL	Wskazówki bezpieczeństwa
RO	Instrucțiuni de siguranță
BG	Правила по техника на безопасност
RU	Правила техники безопасности
CZ	Bezpečnostní pokyny
SK	Bezpečnostní pokyny

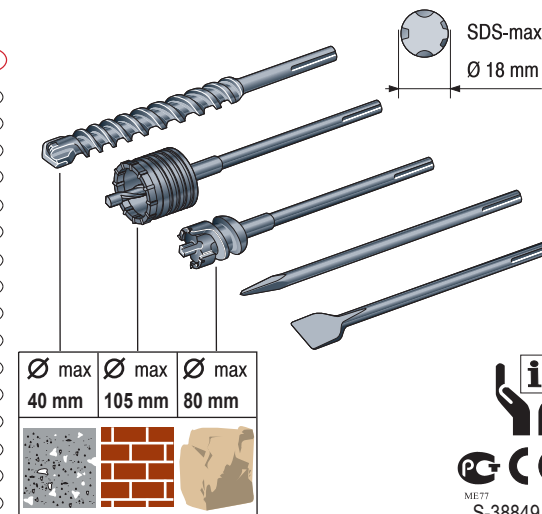


Elektrowerkzeuge® Kress 1100 BMH MAX



Originalbedienungsanleitung DE

- Original instructions EN
- Mode d'emploi original FR
- Istruzioni originali IT
- Manual original ES
- Manual original PT
- Oorspronkelijke gebruiksaanwijzing NL
- Bruksanvisning i original SE
- Alkuperäiset ohjeet FI
- Πρωτότυπο οδηγίες χρήσης GR
- Eredeti használati utasítás HU
- Instrukcja oryginalna PL
- Instrucțiunile de folosire originale RO
- Оригинално ръководство за експлоатация BG
- Инструкция по експлоатации RU
- Původním návodem k používání CZ
- Pôvodný návod na použitie SK



PG
ME77 GOST R
ГОСТ 12.2.013.0-91 (МЭК 745-1-82),
ГОСТ 12.2.013.6-91 (МЭК 745-2-6-89),
ГОСТ 12.2.030-2000 ГОСТ 17770-86,
ГОСТ P 51318.14.1-99,
ГОСТ P 51317.3.2-99 ГОСТ P 51317.3.3-99.

CE: EN 60745-2-6,
EN 55014-1, EN 55014-2, EN 61000-3-2, EN 61000-3-3
2006/42/EG, 2004/108/EG
TF: KRESS-elektrik GmbH & Co. KG, Postfach 166, D-72403 Bisingen
Bisingen, im September 2010

KM
Klemens Müller,
Qualität & Prozessbeauftragter
Quality & Process Representative

W.A.
Wolfgang Auch,
Technischer Leiter
Technical Director



Kress® 1100 BMH MAX

DE	Betriebsart wählen
EN	Select operating mode
FR	Sélectionner le mode d'emploi
IT	Selezionare il modo operativo
ES	Seleccionar modo de trabajar
PT	Selecionar modo de operação
NL	Bedrijfsmodus kiezen
SE	Välj driftart
FI	Käyttötavan valinta
GR	Επιλέξετε το είδος λειτουργίας
HU	Üzemlélet kiválasztani
PL	Wybór trybów pracy
RO	Selectarea modurilor de utilizare
BG	Избор на режим на работа
RU	Выбор режима работы
CZ	Volba druhu provozu
SK	Volba druhov prevádzky



DE	Werkzeug wechseln
EN	Changing the tool
FR	Changement d'outil
IT	Sostituzione dell'utensile
ES	Cambio de útil
PT	Troca de ferramenta
NL	Gereedschap vervangen
SE	Byta verktyg
FI	Työkalun vaihtaminen
GR	Αλλαγή εργαλείου
HU	Szerszámcsere
PL	Wymiana narzędzia
RO	Schimbarea uneltei
BG	Смяна на инструмента
RU	Замена инструмента
CZ	Výměna nástroje
SK	Výmena nástroja

DE	Tiefeneinstellung
EN	Depth setting
FR	Réglage de profondeur
IT	Regolazione della profondità
ES	Ajuste de la profundidad
PT	Ajuste de profundidade
NL	Diepte-instelling
SE	Djupinställning
FI	Syvyysasetus
GR	Ρύθμιση βάθους
HU	Mélységi beállítás
PL	Regulacja głębokości
RO	Reglarea adâncimii
BG	Настройка на дълбочината
RU	Настройка глубины сверления
CZ	Nastavení hloubky
SK	Nastavenie hĺbky

Ein ① / Aus ②	DE
On / Off	EN
Marche / Arrêt	FR
Acceso / Spento	IT
Conexión / Desconexión	ES
Ligar / Desligar	PT
Aan / Uit	NL
Till / Från	SE
Käynnistys / Pysäytys	FI
Ενεργοποίηση / Απενεργοποίηση	GR
Be / Ki	HU
Włącznik / Wyłącznik	PL
Pornit / Oprit	RO
Вкл. / Изкл.	BG
Включение / отключение	RU
Zap / Vyp	CZ
Zap / Vyp	SK

	$\frac{1}{min}^{-1}$	T_{min}^{-1}	Drehzahl vorwählen	DE
1	235 min^{-1}	1.350 min^{-1}	Preselect speed	EN
·	·	·	Présélection de la vitesse de rotation	FR
·	·	·	Preselezionare il numero di giri	IT
·	·	·	Preseleccionar las revoluciones	ES
·	·	·	Pré-seleção do número de rotações	PT
·	·	·	Toerental vooraf selecteren	NL
·	·	·	Välj varvtal	SE
6	500 min^{-1}	2.870 min^{-1}	Valitse kierrosluku	FI
			Προεπιλογή αριθμού στροφών	GR
			A fordulatszám előválasztása	HU
			Wybór liczby obrotów	PL
			Preselectați turatia	RO
			Предварителен избор на обороти	BG
			Предварительная установка числа оборотов	RU
			Předvolba otáček	CZ
			Předvolba otáčok	SK

Arbeitshinweise	DE
Operating tips	EN
Recommandations pour le travail	FR
Indicazioni operative	IT
Indicaciones de trabajo	ES
Instruções de trabalho	PT
Tips voor de werkzaamheden	NL
Arbetsanvisning	SE
Työohjeita	FI
Υποδείξεις εργασίας	GR
Namigi za delo	HU
Wskazówki dotyczące pracy	PL
Indicații de lucru	RO
Указания за работа	BG
Практические указания	RU
Pracovní pokyny	CZ
Pracovné pokyny	SK