

Elektrowerkzeuge® **Kress** 850 SB-2



- Originalbedienungsanleitung**
- Original instructions
 - Mode d'emploi original
 - Istruzioni originali
 - Manual original
 - Manual original
 - Oorspronkelijke gebruiksaanwijzing
 - Original brugsanvisning
 - Original driftsinstruks
 - Bruksanvisning i original
 - Alkuperäiset ohjeet
 - Πρωτότυπο οδηγίες χρήσης
 - Originalne upute za rad
 - Izvirna navodila
 - Eredeti használati utasítás
 - 사용 설명서
 - הוראות הפעלה

W-37227/0802

DE CE Konformitätserklärung
Wir erklären in alleiniger Verantwortung, dass dieses Produkt mit den folgenden Normen oder normativen Dokumenten übereinstimmt: siehe unten

EN CE Declaration of conformity
We declare under our sole responsibility that this product is in conformity with the following standards or standardization documents: see below

FR CE Déclaration de conformité
Nous déclarons sous notre propre responsabilité que ce produit est en conformité avec les normes ou document normalisés: Voir ci-dessous

IT CE Dichiarazione di conformità
Assumendone la piena responsabilità, dichiariamo che il dotto è conforme alle seguenti normative ed ai relativi documenti: vedere sotto

ES CE Declaracion de conformidad
Declaramos bajo nuestra sola responsabilidad que este producto está en conformidad con las normas o documentos normalizados siguientes: ver abajo

PT Declaração de conformidade CE
Declaramos a responsabilidade exclusiva que este produto está em conformidade com as seguintes normas ou documentos normativos: Veja abaixo

NL CE Conformiteitsverklaring
Wij verklaren op eigen verantwoording, dat dit product voldoet aan de volgende normen of normatieve documenten: zie onder

DK CE Overensstemmelseerklæring
Vi erklærer under almindeligt ansvar, at dette produkt er i overensstemmelse med følgende normer eller normative dokumenter: se nedenfor

NO CE Erklæring av konformitet
Vi overtar ansvaret for at dette produktet er i overensstemmelse med følgende standarder eller standarddokumenter: se nede

SE CE Konformitetsförklaringen
Vi intygar och ansvarar för att denna produkt överensstämmer med följande normer och dokument: se nedan

FIN CE Todistus standardinmukaisuudesta
Todistamme täten ja vastaame yksin siitä, että tämä tuote on allueltujen standardien ja stardoisasiakirjojen vaatimusten mukainen: katso alla

GR CE Δήλωση συμδατικότητα
Δηλώνουμε υπευθύνως ότι το προϊόν αυτό είναι κατασκευασμένο σύμφωνα με τους εξής κανονισμούς ή κατασκευαστικές συστάσεις: βλέπε κάτω

HR CE Izjava Dobljavača
Mi izjavljujemo i potvrđujemo pod punom odgovornošću sukladnost proizvoda s sljedećim harmoniziranim normama ili specifikacijom: vidi ispod

SL CE Deklaracija o ustreznosti
S polno odgovornostjo izjavljamo, da ta izdelek ustreza naslednjim standardom ali normativom: glej spodaj

HU CE-Egyenlőségi nyilatkozat
Teljes felelősségünkkel igazoljuk, hogy ez a termék az alábbi normáknak vagy az ezen normákat alátámasztó dokumentumoknak megfelelően: lásd alul

KR CE 품질보증서
이 물품이 다음의 규격 또는 표준화 중서와 일치하다는 것을 단독의 책임아래에 보증합니다. 아래 참조:

IL CE הצהרת התאמה לתקני אנו
מצהירים באחריותנו, כי מוצר זה תואם את התקנים או את המסמכים המותאמים הבאים: ראה למטה

EN 60745-2-1
EN 55014-1, EN 55014-2, EN 61000-3-2, EN 61000-3-3
98/37/EG (bis 28.12.2009), 2006/42/EG (ab 29.12.2009), 2004/108/EG

KRESS-elektrik GmbH + Co. KG, D-72406 Bisingen
Bisingen, im Juli 2007

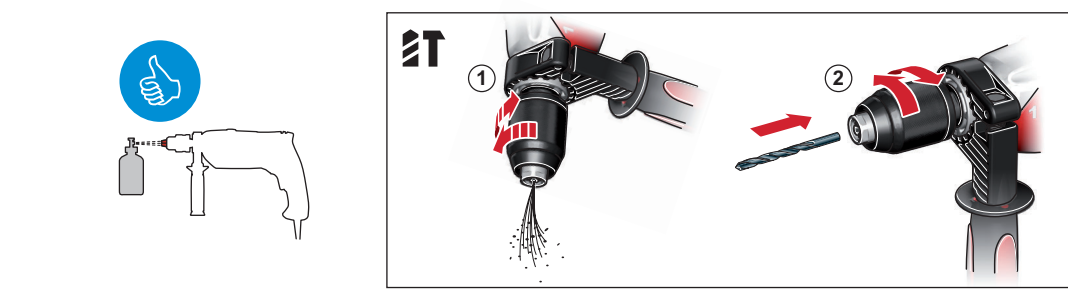
Klemens Müller,
Leitung Produktoptimierung
Manager Current Product

Josef Leins,
Leiter Qualitätssicherung
Quality Assurance Manager

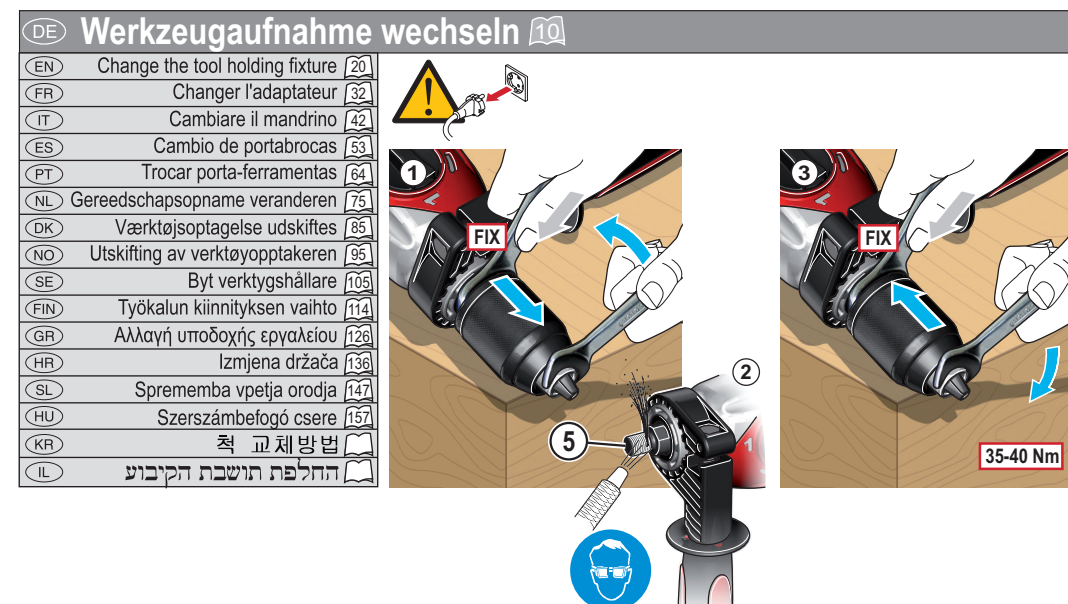
DE Technische Daten	EN Technical data		220 - 240 V 50 / 60 Hz 850 W
FR Caractéristiques techniques	IT Caratteristiche tecniche		$L_{WA} = 106 \text{ dB(A)}$ $L_{PA} = 95 \text{ dB(A)}$
ES Datos técnicos	PT Parâmetros técnicos		$L_{WA} = 106 \text{ dB(A)}$ $L_{PA} = 95 \text{ dB(A)}$
NL Technische gegevens	DK Tekniske specifikationer		K = 3 dB(A)
NO Tekniske data	SE Tekniska data		1. $n_0 = 0 - 1.250 \text{ min}^{-1}$ 2. $n_0 = 0 - 3.000 \text{ min}^{-1}$
FIN Teknisketi tiedot	GR Τεχνικά χαρακτηριστικά		1. $n_0 = 0 - 20.000 \text{ min}^{-1}$ 2. $n_0 = 0 - 48.000 \text{ min}^{-1}$
HR Tehnički podaci	SL Tehnični podatki		2,3 kg
HU Műszaki adatok	KR 기술정보		36 mm
IL נתונים טכניים	IL נתונים טכניים		43 mm

DE Sicherheitshinweise	EN Safety instructions	
FR Consignes de sécurité	IT Istruzioni di sicurezza	
ES Indicaciones de seguridad	PT Instruções de segurança	
NL Veiligheidsinstructies	DK Bemærkninger til sikkerheden	
NO Sikkerhetsshenvisning	SE Säkerhetsföreskrifter	
FIN Turvallisuusohjeet	GR Οδηγίες ασφαλείας	
HR Sigurnosne upute	SL Varnostna navodila	
HU Biztonsági előírások	KR 안전수칙	
IL הוראות בטיחות	IL הוראות בטיחות	

DE Wartung	EN Maintenance
FR Entretien	IT Manutenzione
ES Mantenimiento	PT Manutenção
NL Onderhoud	DK Service
NO Vedlikehold	SE Skötsel
FIN Huolto	GR Συντήρηση
HR Čuvanje	SL Vzdrževanje
HU Karbantartás	KR 유지관리
IL הקלות	



DE Werkzeugaufnahme wechseln	EN Change the tool holding fixture
FR Changer l'adaptateur	IT Cambiare il mandrino
ES Cambio de portabrocas	PT Trocar porta-ferramentas
NL Gereedschapopname veranderen	DK Værktøjsoptagelse udskiftes
NO Utskifting av verktøypptakeren	SE Byt verktygshållare
FIN Työkalun kiinnityksen vaihto	GR Αλλαγή υποδοχής εργαλείου
HR Izmjena držača	SL Sprememba vpetja orodja
HU Szerszámbe fogó csere	KR 교체방법
IL החלפת תושבת הקיבוע	IL החלפת תושבת הקיבוע



DE Betriebsart wählen 9

EN	Select operating mode	19
FR	Sélectionner le mode d'emploi	30
IT	Selezionare il modo operativo	41
ES	Seleccionar modo de trabajar	62
PT	Selecionar modo de operação	63
NL	Bedrijfsmodus kiezen	74
DK	Vælg driftsmåde	84
NO	Velg driftsmåte	94
SE	Välj driftart	104
FIN	Käyttötavan valinta	113
GR	Επιλέξετε το είδος λειτουργίας	124
HR	Izaberite operativni način	135
SL	Izbira delovnega režima	145
HU	Üzememódot kiválasztani	156
KR	작동방법 선택	
IL	בחירת אופן ההפעלה	

max. M8

∅ max = 13 mm

∅ max = 13 mm

∅ max = 40 mm

∅ max = 30 mm

∅ max = 20 mm

∅ max = 20 mm

∅ max = 68 mm

DE Mechanische Gangwahl 8

1 2 III

> 12 mm

4 - 15 mm

9 - 13 mm

2 - 8 mm

n < 1.000 min⁻¹

DE Ein 1 / Aus 0 8

EN	On / Off	18
FR	Marche / Arrêt	29
IT	Acceso / Spento	40
ES	Con. / Descon.	51
PT	Ligar / Desligar	62
NL	Aan / Uit	73
DK	Til / Fra	83
NO	På / Av	93
SE	Till / Från	103
FIN	Käynnistys	112
GR	Ενεργοποίηση	123
HR	Upaljeno / Izključeno	134
SL	Vklop / Izklop	145
HU	Be / Ki	155
KR	스위치 작동법	
IL	כיוון הפעלה / כיבוי	

DE Arbeitshinweise 9

3 min

n₀ = 3.000 min⁻¹

SiO₂

DE Werkzeug wechseln 9

∅ 1,5-13 mm

I II III IV V VI VII VIII

click!

DE Drehzahl vorwählen 8

n_{max}

DE Drehzahl steuern 8

1 2 n₀ = 0 1.250 min⁻¹

1 2 n₀ = 0 3.000 min⁻¹

DE Drehrichtung wählen 8

! 0

DE Tiefeneinstellung 7

EN	Depth setting	18
FR	Réglage de profondeur	28
IT	Regolazione della profondità	39
ES	Ajuste de la profundidad	50
PT	Ajuste de profundidade	61
NL	Diepte-instelling	72
DK	Dybdeindstilling	83
NO	Dybdeindstilling	93
SE	Djupinställning	102
FIN	Syvyysasetus	112
GR	Ρύθμιση βάθους	123
HR	Podešavanje dubine	133
SL	Nastavitev globine	144
HU	Mélységi beállítás	154
KR	깊이조절	
IL	בקרת עומק	

EN Preselect speed 18

EN	Preselect speed	18
FR	Présélection de la vitesse de rotation	29
IT	Preselezionare il numero di giri	40
ES	Preseleccionar las revoluciones	51
PT	Pré-selecção do número de rotações	62
NL	Toerental vooraf selecteren	73
DK	Forvalg af omdrejningstal	83
NO	Ændring af omdrejningstal	93
SE	Välj varvtal	103
FIN	Valitse kierrosluku	112
GR	Προεπιλογή αριθμού στροφών	124
HR	Odabir broja okretaja	134
SL	Predhodno nastavite število vrtljajev	145
HU	A fordulatszám előválasztása	155
KR	선택하기	
IL	בקרה על סל"ד	

EN Control speed 18

EN	Control speed	18
FR	Controler le couple	29
IT	Regolazione del numero di giri	40
ES	Controlar la velocidad	51
PT	Controlar revoluciones pro minuto	62
NL	Toerental regelen	73
DK	Omdrejningstal styres	84
NO	Styring av turtalet	94
SE	Reglera varvtal	103
FIN	Kierrosluvun ohjaus	112
GR	Ρύθμιση στροφών	124
HR	Regulacija brzine	134
SL	Kontrola hitrosti	145
HU	Fordulatszám vezérlés	155
KR	속도조절	
IL	בקרה על סל"ד	

EN Select rotary direction 19

EN	Select rotary direction	19
FR	Sélectionner la direction de rotation	30
IT	Selezionare il senso di rotazione	41
ES	Seleccionar sentido de rotación	52
PT	Selecionar sentido de rotação	63
NL	Draairichting kiezen	74
DK	Valg af omdrjningsretning	84
NO	Velge turretning	94
SE	Rotationsriktning	104
FIN	Kiertosuunnan valinta	113
GR	Επιλογή φοράς περιστροφής	124
HR	Izbira okretaja	135
SL	Izbira smeri vrtenja	145
HU	Forgásirány választás	156
KR	회전방향 결정	
IL	בחירת כיוון הסיבוב	