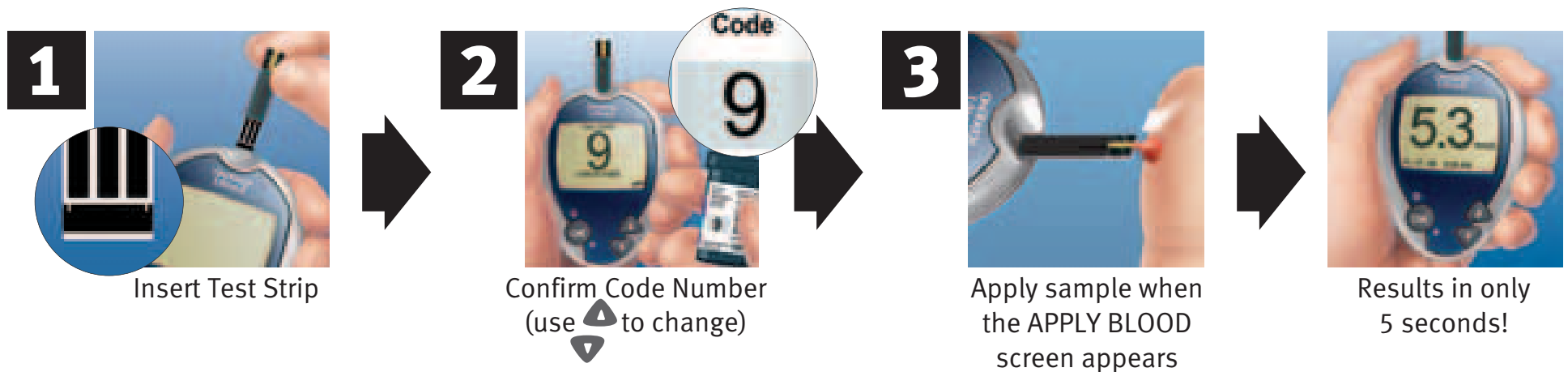


# OneTouch® Ultra<sup>2</sup> – Easy 3-Step Test\*



Note: To turn meter off at any point, press and hold for 5 seconds.

For more information contact the OneTouch® Customer Care Line at **1 800 663-5521**.

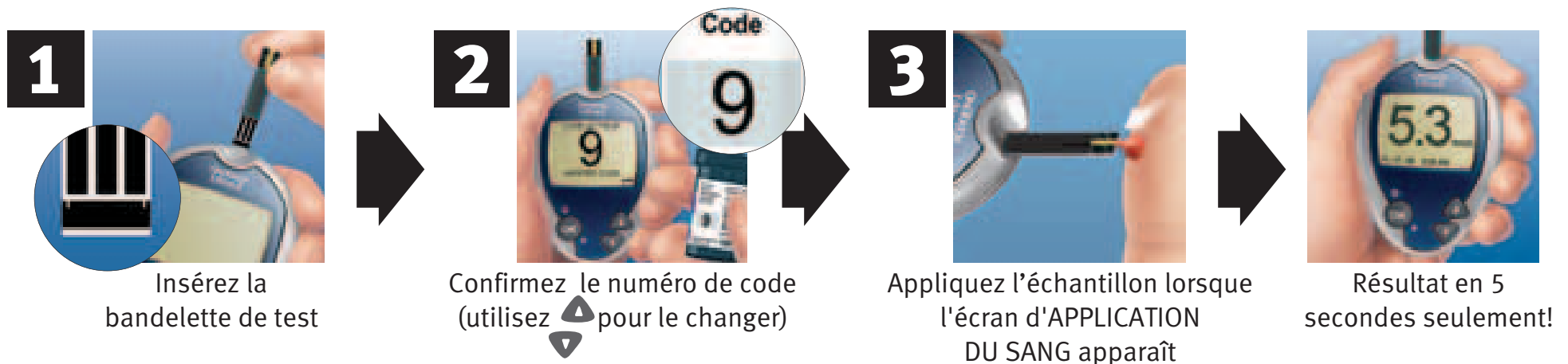
\*Important: Before testing, read the OneTouch® Ultra<sup>2</sup> Owner's Booklet carefully.

**OneTouch® Ultra<sup>2</sup>**  
Ultra Easy + Link the Effect of Food to Glucose Results



ONETOUCH  
Ultra<sup>2</sup>

# OneTouch® Ultra®2 – Un test simple en 3 étapes\*



Note: Vous pouvez fermer le lecteur en tout temps, en appuyant sur pendant 5 secondes.

Pour plus de renseignements, communiquez avec la ligne InfoSoins OneTouch® au **1 800 663-5521**.

\*Important : Avant de faire un test, lire attentivement le manuel d'utilisation du lecteur OneTouch® Ultra®2.

## OneTouch® Ultra®2

Ultrafacile + Établit un lien entre l'alimentation et la glycémie



AW 06427301B

Les marques de commerce appartiennent à Johnson & Johnson et sont utilisées sous licence. ©2006 Produits médicaux LifeScan Canada Itée.

ONETOUCH  
Ultra2