



Naturellement

Foyer

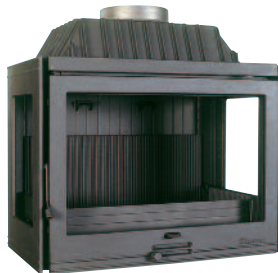
## SÉRIE 2100 / 2100 C/S/R



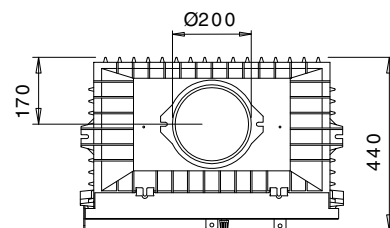
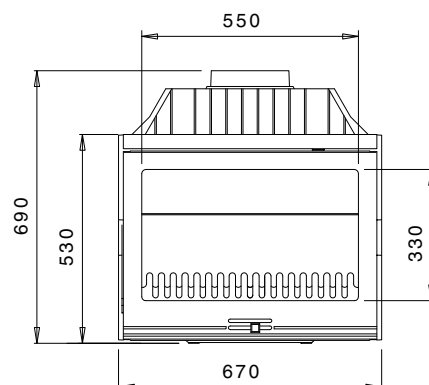
2100 S



2100 R



2100 S2



### Caractéristiques techniques \*

#### Matériaux de construction

Corps de chauffe : fonte + placage intérieur fonte.

#### Finitions

C : grilles d'air de convection apparentes, pourtour de la porte délimité par un liseret de fonte. R : grilles d'air de convection apparentes, porte décorée "chapeau de gendarme".

S : grilles d'air de convection non apparentes.

Versions 2 vitres C2, R2, S2 et 3 vitres C3, R3, S3.

#### Dimensions (hors tout) L x H x P en mm

670 x 690 x 410

#### Poids : 130 kg

#### Raccordement \*

Dessus (Demandez la note de calcul de votre conduit (Norme EN 13-384) auprès de votre revendeur Dovre.)

#### Puissance (kilowatts) \*

Moyenne : 10 kW – Maxi : 12 kW

Demandez le calcul d'oxygénation (règlement sanitaire départemental et arrêté 82) auprès de votre revendeur Dovre.

#### Dimension de bûches : 50 cm

#### Chargement : Frontal

#### Combustibles

Bois. Briquettes de lignite. Briquettes de tourbe

#### Principe de combustion \*

Dynamique (combustion sur grille).

Système vitre propre.

#### Rendement : 72 %

#### Émissions CO : 0,10 %

#### Autonomie : Feu continu.

#### Normes \*

CE EN 13229

#### Garantie \*

5 ANS hors pièces d'usure et main d'œuvre (possibilité 7 ans).

#### Marque : Dovre - Belgique

#### Prix HT (à partir de) :



\* Consultez votre revendeur Dovre pour plus d'informations.