



KONICA MINOLTA

magicolor® 7450



Des impressions professionnelles  
**d'exception pour une qualité  
graphique inégalable**

**LA RÉVOLUTION LASER COULEUR**



KONICA MINOLTA

# Des impressions professionnelles d'exception pour une qualité graphique inégalable

Une solution d'impression professionnelle qui offre le meilleur en matière de qualité, puissance, vitesse et polyvalence ? Ne cherchez plus : l'imprimante magicolor® 7450, le haut de gamme de Konica Minolta, est faite pour vous. Aussi bien pour des impressions de gros volumes chez vous que pour le traitement d'images à couverture élevée et à faible volume d'impression, elle exécute tous vos travaux en un clin d'oeil. Avec une prise en charge flexible des supports et des consommables de grande capacité qui réduisent l'intervention humaine au minimum, cette imprimante répond aux besoins des utilisateurs à tous les niveaux.



## Prise en charge d'une gamme complète de types d'impression

Dans le monde professionnel d'aujourd'hui, la rapidité est un enjeu de taille. Avec une vitesse d'impression de 25 ppm au format A4 ou de 13 ppm au format A3 et la première page imprimée en 10 secondes seulement, vous n'aurez pas besoin de tourner autour de la machine en attendant qu'elle ait fini d'imprimer. De plus, lorsqu'une grande qualité de couleur est exigée, elle se montre plus qu'à la hauteur, puisqu'elle prend facilement en charge des formats d'impression A3+ et des bannières pouvant aller jusqu'à 1,2 mètres de long.

La flexibilité est un atout essentiel de la magicolor® 7450. Avec la possibilité d'imprimer sur des supports pouvant atteindre 256 g/m<sup>2</sup> et de produire des impressions recto-verso pouvant aller jusqu'à 210 g/m<sup>2</sup>, réalisez vous-même des rapports, dépliants et brochures de qualité professionnelle. En outre, plus besoin de remplacer fréquemment vos cartouches de toner : des consommables de grande capacité vous évitent cette peine. Parallèlement, la résolution de 600 x 600 x 4 bits avec la technologie d'imagerie Photo ART™ offre des couleurs durablement vives et naturelles, ainsi que des graphiques et des textes d'une netteté impressionnante.



## Puissance et vitesse, une combinaison efficace

Le contrôleur dernier cri Emperon™, une exclusivité de Konica Minolta, est la technologie qui permet à la magicolor® 7450 d'exercer sa remarquable puissance. Grâce aux émulations PostScript® 3™, PCL XL 2.1 et PCL 5e/c, qui permettent l'impression simultanée depuis plusieurs groupes de travail et différentes applications, il ne vous faut qu'une minute pour imprimer, en couleur ou en monochrome, 25 pages au format A4 ou 13 pages au format A3. En traitant les documents à une vitesse prodigieuse, Emperon apporte de nouveaux degrés d'efficacité aux environnements réseau en réduisant presque à néant le délai entre l'envoi d'un travail à partir de votre ordinateur et son impression.

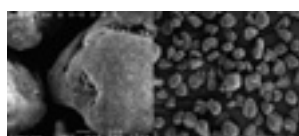
## Une qualité de couleur indiscutable

Grâce à une résolution de 600 x 600 x 4 bits avec la technologie d'imagerie Photo ART™, la qualité des impressions fournies par la magicolor® 7450 est exceptionnelle. Grâce au rendu des détails proche de la photographie, les échelles de gris donnent des dégradés doux et précis à la fois en couleur et en monochrome. Contrairement à la plupart des imprimantes, dont la norme est de produire un bit (ou deux niveaux de gris) par pixel, cette technique offre quatre bits (16 niveaux de gris) par pixel.

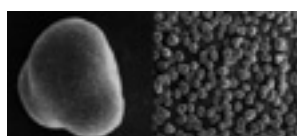
## Une technologie de toner avancée pour des impressions professionnelles

Simitri™ est la nouvelle génération, unique en son genre, de toner polymérisé produit par Konica Minolta. Grâce à la grande finesse et à la régularité de la forme et du diamètre des particules, il permet l'impression économique et extrêmement précise d'images numériques de grande qualité. Associé au système de gestion des couleurs unique de magicolor® 7450, les lignes fines et les petits caractères sont parfaitement reproduits, tandis que les photos et les illustrations sont rendues de façon plus naturelle grâce à la capacité de Simitri à améliorer les demi-teintes. La taille et la forme des particules de toner permettent d'élargir les espaces couleur et d'améliorer la précision de l'impression. Parallèlement, Simitri™ offre une couverture plus efficace, réduisant ainsi le coût de l'impression par page. De plus, comme il n'y a pas d'huile à remplacer, la durée de vie de l'unité de fixation de l'imprimante est prolongée. Tout cela contribue à la réduction du coût de possession.

Simitri



Toner conventionnel



Toner polymérisé Simitri™



# magicolor® 7450

## Impression directe de photos



La magicolor® 7450 vous permet d'imprimer directement vos photos depuis n'importe quel appareil photo numérique compatible PictBridge. C'est simple, rapide et vous n'avez même pas besoin d'utiliser votre ordinateur. Grâce à l'impression de l'index, vous pouvez également imprimer une feuille de contacts au préalable. Les fonctions de redimensionnement et de rotation des images vous permettent de gérer et de retoucher vos photos comme bon vous semble, directement depuis votre appareil photo.

## PowerPack™

Le premier de sa sorte, le PowerPack™, une valeur sans précédent, offrant aux clients une gamme complète de services additionnels. Il est accessible aux clients détenteurs de magicolor® 7450. Après un enregistrement à [www.konicaminolta-powerpack.com](http://www.konicaminolta-powerpack.com), les clients peuvent tirer profit des services suivants :

- Jusqu'à 3 ans de garantie
- Une prime de reprise, pour le changement d'imprimante
- Une remise sur les options embarquées
- Une formation online et des logiciels gratuits



# magicolor® 7450

## Présentation rapide de la magicolor® 7450



### Impression directe de photos

- PictBridge standard

### Vitesse

- A4: Couleur et monochrome jusqu' à 25 ppm
- A3: Couleur et monochrome jusqu' à 13 ppm
- Première page: 9.5 secondes monochrome, 11.5 secondes couleur
- Préchauffage: 99 secondes
- Gigabit Ethernet

### Qualité

- Résolution de 600 x 600 x 4 bits avec la technologie d'imagerie Photo ART™
- Profil colorimétrique: SWOP, Euro, Comm, SNAP, Toyo, DIC, JapanColor, JMPA
- Peut imprimer à plus de 250% de taux de couverture

### Polyvalence

- Bac multi format de 100 feuilles
- Bac multi format de 250 feuilles (A3)

### Options

- Recto-verso automatique
- Bac papier inférieur de 500 feuilles
- Bac papier bannière
- Meuble d'imprimante
- Base équipée de roulettes
- Kit disque dur

### Gestion du papier

- Grammage papier supérieur à 256 g/m<sup>2</sup>
- A3+ (311 x 457 mm), inclus les traits de coupe et la barre d'étalonnage de couleurs
- Bac papier bannière : jusqu'à 297 x 1 200 mm



Bac papier bannière



Meuble d'imprimante



KONICA MINOLTA

magicolor® 7450

## CARACTERISTIQUES TECHNIQUES

### Impression

Technologie : système d'impression électrophotographique  
Vitesse d'impression au format A4 : jusqu'à 25 ppm en couleur et en monochrome  
Vitesse d'impression au format A3 : jusqu'à 13 ppm en couleur et en monochrome  
Impression de la première page : 9,5 secondes en monochrome, 11,5 secondes en couleur  
Préchauffage : 99 secondes  
Résolution : 600 x 600 x 4 bits avec la technologie d'imagerie Photo ART™.  
Volume d'impression : 120 000 pages par mois

### Capacités matérielles et logicielles

Type de processeur : Freescale PowerPC, 7447A (733 MHz)  
Mémoire : 256 Mo (1 024 Mo max.)  
Emulations : PostScript® 3™, PCL XL 2.1, PCL 5e/c  
Impression directe : PDF (version 1.4 Command Level), JPEG, TIFF (carte HDD ou CompactFlash requise)  
Emplacement CF standard (importation de polices de caractères et stockage)  
Gestionnaires d'impression : PageScope™ NetCare, PageScope™ Web Connection, PageScope™  
Network Setup, PageScope™ Peer to Peer Printing Tool, PageScope™ EMS plug-in, PageScope™ Web Jet Admin plug-in, PageScope™ Plug and Print, PageScope™ NDPS Gateway, Download manager, Print monitor, Status monitor  
Prise en charge des couleurs : eAIDC (contrôle automatique amélioré de la densité d'image)  
Simulation des couleurs : SWOP, Commercial Press, Eurocolor, DIC, TOYO, Japan color, JMPA color, nuanciers SNAP, PANTONE®, profils de périphériques ICC  
Enregistrement : Citrix Metaframe, SAP

### Polices

137 polices PostScript standard, 93 polices PCL à taille variable, 51 jeux de caractères et 10 polices d'imprimante standard.

### Interfaces

Gigabit Ethernet (10BaseT/100BaseTX/1000BaseT) avec prise en charge TCP/IP, EtherTalk/IPX/SPX, NetBIOS, IPP 1.1, SNMP, SMB, HTTP, HTTPS (pour PageScope™ Web Connection uniquement).  
Parallèle IEEE 1284 bidirectionnelle et USB 2.0 (haute vitesse)  
PictBridge (appareils photo numériques via le port hôte USB)

### Systèmes d'exploitation compatibles

Windows® : Server 2003, XP (Édition Familiale ou Professionnel), 2000, NT 4.0, ME, 98 SE  
Macintosh® : OS X 10.2 (ou supérieure), OS 9.1 (ou supérieure)  
Linux® : RedHat 9.0, SuSe 8.2  
Netware® : versions 4/5/6 ou ultérieures

### Gestion du papier

Alimentation standard : cassette multiformat de 250 feuilles + bac papier multiformat de 100 feuilles  
Alimentation (en option) : bac papier inférieur de 500 feuilles (3 max.)  
Sortie papier : bac de 350 feuilles (face vers le bas)  
Formats acceptés : A3, A3 Wide, A4, B5, B5 (ISO), A5, A6, B6, B4, D8K, Ledger, Legal, Letter, G-letter, Statement, Executive, Folio, UK Quarto, Foolscap, G-Legal, 10,16 cm x 15,24 cm, 30,48 x 45,72 cm, formats personnalisés (90 à 311 mm \* 140 à 1 200 mm)  
Formats enveloppe acceptés : Com10, C5, C6, DL, Monarch, Japanese Postcard, Double Postcard  
Unité recto-verso : A3, A3 Wide, A4, A5, B5, 30,48 cm \* 45,72 cm, Executive, Letter, G-letter, Folio, Legal, G-legal, Statement, UK Quarto, Foolscap, SP Folio  
Surface d'impression : 4 mm des bords à droite et à gauche, 4,2 mm des bords en haut et en bas (A4) ; 2 mm de tous les bords (A3 Wide)  
Type de support : papier ordinaire (64-90 g/m²), papier épais 1 (91-150 g/m²), papier épais 2 (151-210 g/m²), papier épais 3 (211-256 g/m²), papier recyclé (64-90 g/m²), transparents, papier à en-tête, enveloppes, étiquettes, cartes postales, papier brillant  
Bac papier bannière : jusqu'à 297 x 1 200 mm (facultatif)

### Caractéristiques physiques

Dimensions : (P) 606 mm x (L) 648 mm x (H) 477 mm  
Poids : 51 kg sans consommables

Adresse du fournisseur

#### Belgium and Luxembourg

Tel: (+32) 2 717 09 89 (French)  
(+32) 2 717 09 91 (Dutch)  
Fax: (+32) 2 717 09 26

#### Danemark

Tel: (+45) 72 21 21 21  
Fax: (+45) 72 21 21 22

#### Finlande

Tel: (+358) 9 4 20 61  
Fax: (+358) 9 4 20 62 00

#### France

Tel: (+33) 01 41 07 93 93  
Fax: (+33) 01 40 83 01 10

#### Allemagne et Autriche

Tel: (+49) 89/63 02 67 0  
Fax: (+49) 89/63 02 67 67

#### Italie

Tel: (+39) 02 39 011 1  
Fax: (+39) 02 39 011 219

#### Moyen-Orient

Tel: (+97) 1 4 335 2574  
Fax: (+97) 1 4 335 2573

#### Norvège

Tel: (+47) 2 27 89 800  
Fax: (+47) 2 27 89 850

#### Portugal

Tel: (+351) 21 949 21 26  
Fax: (+351) 21 949 21 99

### Caractéristiques électriques

Tension (220 V/240 V) : VCA ±10 %, 50/60 Hz ±3 %  
Consommation électrique : 1 450 W max., 700 W en moyenne pendant l'impression, < 120 W en veille  
Mode d'économie d'énergie : < 28 W

### Environnement

Température : 10° à 35° C (en fonctionnement), 0° à 35° C (à l'arrêt)  
Humidité : 15 à 85 % HR (en fonctionnement), 10 à 85 % HR (à l'arrêt)  
Niveau sonore : < 52 dB en moyenne (en fonctionnement), < 40 dB en moyenne (en veille)

### Règlementations/Normes de sécurité

UL, cUL, FCC-B, DOC, VCCI, CE Marking, C-Tick, CDRH

### Consommables<sup>1</sup>

Imprimante livrée avec des cartouches de toner cyan, magenta, jaune et noir déjà installées (permettant d'imprimer jusqu'à 3 000 pages)  
Imprimante livrée avec des tambours cyan, magenta, jaune et noir déjà installées (permettant d'imprimer en cyan, magenta et jaune jusqu'à 30 000 pages et en noir jusqu'à 50 000 pages)  
Remplacement des cartouches de toner :  
Haute capacité : Cyan, magenta, jaune (permettant d'imprimer jusqu'à 12 000 pages), noir (permettant d'imprimer jusqu'à 15 000 pages)  
Logement de récupération du toner : rendement jusqu'à 18 000 pages

### Durée et conditions de garantie

<sup>1</sup> Garantie de réparation de 1 an sur site PROTECT.REPAIR (en France métropolitaine uniquement).

<sup>2</sup> La durée de vie des consommables de l'imprimante est calculée selon des conditions d'utilisation spécifiques, comme le taux de recouvrement d'une page d'un format donné (5 % d'un format A4). La durée de vie effective des consommables dépend de leur utilisation et d'autres variables d'impression : taux de recouvrement, format de papier, type de support, impression continue ou intermittente, température ambiante et humidité. Pour plus d'informations sur la durée de vie des toners, visitez le site : <http://printer.konicaminoltaeurope.com/tco>

<sup>3</sup> Dans certaines configurations, l'ajout de certaines options peut entraîner la non-conformité du produit. La conformité avec Energy Star ne représente pas une homologation du produit ou du service de la part d'EPA. Les caractéristiques et les accessoires sont basés sur les informations disponibles lors de l'impression. Ces données sont sujettes à modification sans préavis. Pour connaître les dernières informations, visitez le site [www.konicaminolta.fr/printer](http://www.konicaminolta.fr/printer)

<sup>4</sup> Pour imprimer sur un support bannière, il est fortement recommandé d'étendre la mémoire de votre imprimante à 768 Mo

### Fonctionnalités spécifiques au modèle

|  |   |
|--|---|
| Vitesse d'impression :                   | 25 ppm (A4) et 13 ppm (A3) en couleur et en monochrome                |
| Résolution :                             | jusqu'à 600 x 600 x 4 bits avec la technologie d'imagerie Photo ART™. |
| Mémoire (RAM) :                          | 256 Mo standard (1 024 Mo max.)                                       |
| Bac papier multiformat de 100 feuilles : | standard  |
| Cassette de 250 feuilles :               | standard, jusqu'au format A3+   |
| Bac papier inférieur de 500 feuilles :   | en option, jusqu'au format A3+  |
| Recto-verso automatique :                | en option   |
| Interface USB 2.0 (haute vitesse) :      | standard  |
| Gigabit Ethernet :                       | standard  |
| PictBridge :                             | standard  |
| Emplacement CF :                         | standard  |
| Bac papier bannière :                    | en option   |
| Meuble d'imprimante :                    | en option   |
| Base équipée de roulettes :              | en option   |
| Kit disque dur :                         | en option   |

©2006 KONICA MINOLTA Tous droits réservés. Caractéristiques sujettes à modification sans préavis. Le logo KONICA MINOLTA, magicolor, Emperon, Simitri et Photo ART sont des marques commerciales ou déposées de KONICA MINOLTA. Les autres marques ou marques déposées sont la propriété de leurs détenteurs respectifs.

Sites Web :  
[www.konicaminolta.eu/printer](http://www.konicaminolta.eu/printer)  
[www.q-shop.com](http://www.q-shop.com)

Part Number: 1730983-003



#### Espagne

Tel: (+34) 91 327 73 00  
Fax: (+34) 91 327 09 00

#### Suède

Tel: (+46) 8 622 51 00  
Fax: (+46) 8 622 51 24

#### Suisse

Tel: (+41) 43 322 90 20  
Fax: (+41) 43 322 90 29

#### Pays-Bas

Tel: (+31) 30 248 1200  
Fax: (+31) 30 248 1211

#### Royaume-Uni et Irlande

Tel: (+44) 1784 442255  
Fax: (+44) 1784 461641

#### Irlande

Tel: (+353) 1 46 22 646  
Fax: (+353) 1 46 22 645

#### Autres pays

Konica Minolta  
Printing Solutions  
Europe B.V.

Tel: (+31) 30 248 1200  
Fax: (+31) 30 248 1211