



KONICA MINOLTA

L'énergie de votre communication

LES CLÉS
DE VOTRE
RÉUSSITE



business hub 222/282/362

Compacité & créativité





Conçus pour optimiser votre communication

De nos jours, il est essentiel pour toute entreprise de bénéficier des fonctionnalités les plus complètes en matière de communication. Tout le monde est concerné, qu'il s'agisse des services de comptabilité, de gestion des ressources humaines, ou encore des équipes impliquées dans la logistique. Dotés de fonctions complètes et d'une compatibilité réseau exceptionnelle, les business hub 222/282/362 s'imposent comme des plates-formes de communication réellement efficaces, capables de répondre aux besoins les plus variés. Ces équipements robustes ont pour mission d'optimiser l'activité quotidienne. Impression, copie, numérisation, fax : ils réalisent toutes les tâches, de manière simple et rapide.

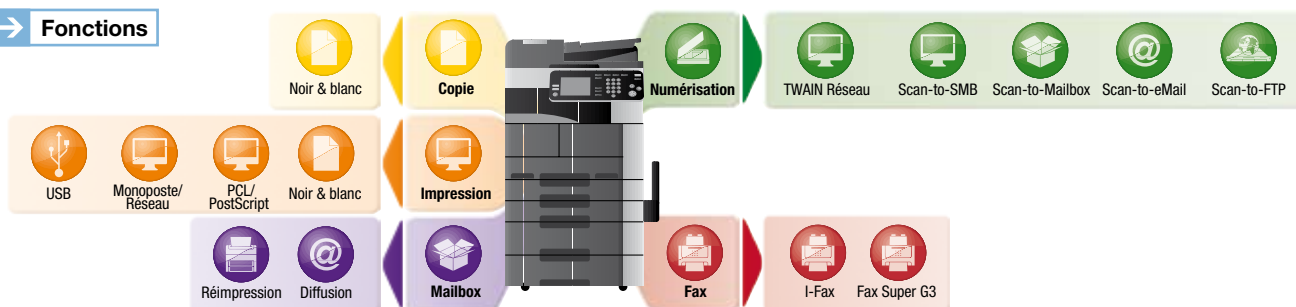
■ Véritablement compacts et stylés, les business hub 222/282/362 sont un atout essentiel pour les équipes à l'activité débordante. Dotés de fonctions complètes et d'options de finition polyvalentes, ils s'imposent comme l'outil de remplacement idéal des divers copieurs, imprimantes et télécopieurs dont bon nombre d'entreprises sont encore équipées.

■ Forts de leur nouveau design appelé 360°, ces matériels complètent à la perfection la gamme

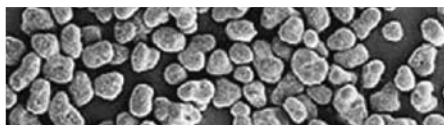
d'équipements Konica Minolta. De plus, ils sont réellement ergonomiques et très simples d'utilisation.

■ Les utilisateurs des business hub 222/282/362 profitent ainsi de l'expertise éprouvée en Noir & Blanc de Konica Minolta. Ces multifonctions tout-en-un proposent en effet des fonctionnalités de communication exhaustives, comprenant l'impression, la copie, la numérisation... Ils assurent en outre une qualité sans égale et sont respectueux de l'environnement.

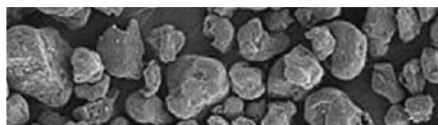
→ Fonctions



Toner polymérisé Simitri®



Toner conventionnel



Multifonctionnalité, compétence et polyvalence

Ces 3 multifonctions Noir & Blanc Konica Minolta offrent bien plus que la somme de leurs fonctions. Ils impriment, copient, gèrent des supports très variés et offrent un large choix d'options de finition, ce qui se traduit par une productivité et un professionnalisme exceptionnels, assortis d'une qualité d'image remarquable. Sur les business hub 222/282/362 le résultat est à chaque fois, irréprochable

→ Efficacité en impression

Les business hub 222/282/362 impriment en noir et blanc jusqu'à 22, 28 et 36 pages par minute et s'appuient sur un contrôleur d'impression très performant : le contrôleur Emperon™. Il est en effet compatible avec tous les systèmes d'exploitation habituels grâce aux langages d'impression PCL 6 et PostScript 3 disponibles en standard. Ces multifonctions sont également équipés d'une mémoire de 192 Mo en standard (320 Mo au maximum), ce qui leur permet d'offrir des fonctionnalités d'impression et de copie exhaustives et polyvalentes. Ils proposent en outre des fonctions très pratiques, telles que le mixplex (combinaison de plusieurs supports), l'impression N-en-1 (combinaison de plusieurs pages sur une seule), etc. Quant à leur disque dur optionnel de 40 Go, il accroît d'autant plus la capacité de traitement des tâches, et permet de bénéficier d'autres fonctions telles que l'impression de filigranes, de tampons ou encore de fonds de page.

→ Grande flexibilité des supports

Les business hub 222/282/362 acceptent les formats allant du A6 au A3, ainsi qu'un large choix de supports, notamment ceux dont le grammage varie de 50 à 210 g/m². Ils vous étonneront par leur côté pratique et leur productivité. Ces multifonctions peuvent également être rechargés en papier et en toner en cours de

→ Configurations



fonctionnement, évitant ainsi d'interrompre les tirages longs et les tâches importantes. Leur capacité papier de 1 150 feuilles en standard peut être étendue à 3 650 feuilles max., pour une plus grande autonomie et une productivité optimale.

→ Polyvalence indéniable en finition

Les business hub 222/282/362 étonnent également par leurs fonctions de finition très variées. Plusieurs utilisateurs peuvent lancer des impressions séparément, en toute fiabilité. Ces impressions peuvent alors être réparties dans différents réceptacles grâce aux cases dédiées. Le module de finition est non seulement pratique pour l'agrafage, mais il peut être entièrement adapté à vos besoins. Rien de plus simple, désormais, que de générer des rapports entièrement perforés et agrafés, mais aussi des livrets ou brochures agrafés au centre et pliés.

→ Qualité et environnement

Ces plates-formes de communication utilisent le toner polymérisé Simitri®, développé par Konica Minolta, aux particules extrafines. Ce toner garantit en effet une excellente qualité d'image, assortie d'une définition supérieure des demi-teintes et des a-plats. La fixation du toner polymérisé Simitri® se fait à une température plus faible que les toners conventionnels, ce qui se traduit par une consommation d'énergie moindre et un plus grand respect de l'environnement.

business hub 222/282/362

Communication simple et intelligente



Les business hub 222/282/362 ont bien plus à offrir que des fonctionnalités d'impression et de copie. Ces multifonctions sont en effet hautement compétents en matière de numérisation et de fax, pour lesquels ils allient polyvalence et souplesse. Des fonctions de communication complètes sont de plus proposées par Konica Minolta sous la forme d'une approche unique : les Mailbox ou boîtes utilisateurs.

→ Scan réseau performant

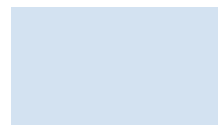
Les business hub 222/282/362 offrent une fonction numérisation optimale. Des documents de plusieurs pages sont numérisés automatiquement à une vitesse pouvant aller jusqu'à 70 pages par minute grâce au chargeur de documents optionnel. La carte réseau intégrée permet quant à elle une numérisation en réseau, les fonctions scan-to-eMail/FTP/SMB étant disponibles en standard. Le support du LDAP améliore encore les fonctionnalités de numérisation de ces produits grâce à un accès direct à la base de données d'adresses e-mail de l'entreprise. Grâce au disque dur optionnel, la numérisation TWAIN vers une application logicielle compatible est également disponible.

→ Fax complet en option

Dans un grand nombre de situations, la communication par fax reste l'un des moyens les plus efficaces de véhiculer un message. Les business hub 222/282/362 peuvent en bénéficier grâce à l'option de Fax Super G3, qui propose un large éventail de fonctions très utiles. Jusqu'à 540 raccourcis peuvent être programmés et 300 destinations enregistrées, sans oublier les fonctions d'envoi par lots ou à partir de la mémoire, le reroutage et la mémorisation des fax entrants, et bien plus encore.

→ Mailbox, une fonction unique

Le stockage et la gestion des documents les plus fréquemment utilisés deviennent simples et évidents avec l'approche Mailbox unique de Konica Minolta. Jusqu'à 1 000 boîtes peuvent être créées sur le disque dur, disponible en option sur les business hub 222/282/362. Permettant de récupérer aisément et instantanément n'importe quel fichier stocké, ces mailbox facilitent la diffusion et le partage des documents, qui peuvent ensuite être envoyés sous forme de pièces jointes via les fonctions scan-to-eMail/FTP/SMB.



Une approche globale

Konica Minolta se doit d'être attentif aux préoccupations de son environnement (salariés, clients, fournisseurs, actionnaires, société...). C'est pourquoi, le Groupe s'engage dans une approche globale : Solutions logicielles, sécurité, respect de l'environnement, rien n'est laissé de côté.



→ Des solutions performantes

- Konica Minolta propose de nombreuses solutions pour optimiser la productivité des ses plates-formes de communication. Les business hub 222/282/362 peuvent donc être complétés par différents logiciels, afin d'offrir une réponse personnalisée.
- PageScope Web Connection par exemple, offre un accès au matériel via un navigateur Web standard. Rien de plus simple et rapide, désormais, que de vérifier le statut de l'équipement et de procéder aux réglages réseau souhaités.
- La suite logicielle PageScope Enterprise Suite répond parfaitement aux besoins des administrateurs, en simplifiant l'accès et la surveillance de tous les équipements connectés au réseau, des compteurs mais aussi la création des comptes utilisateurs ou encore des panneaux de commandes personnalisés.
- Solutions d'archivage, d'accounting, de gestion documentaire..., Konica Minolta propose un offre complète de logiciels afin de répondre aux besoins les plus variés.

→ Fonctions de sécurité essentielles

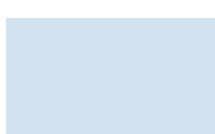
- De nombreuses fonctions de sécurité sont disponibles sur les business hub 222/282/362 et ce, en standard. Par exemple, l'impression sécurisée permet, grâce à la saisie d'un mot de passe, que des informations confidentielles ne tombent entre de mauvaises mains.
- Une protection par mot de passe est aussi proposée pour protéger le disque dur de l'équipement, afin d'éviter que son contenu soit lu ou modifié par une personne ne disposant d'aucune autorisation d'accès.
- L'effacement des données du disque dur, qui peut se faire de différentes façons, sécurise également toutes les informations stockées sur celui-ci.

Le développement durable

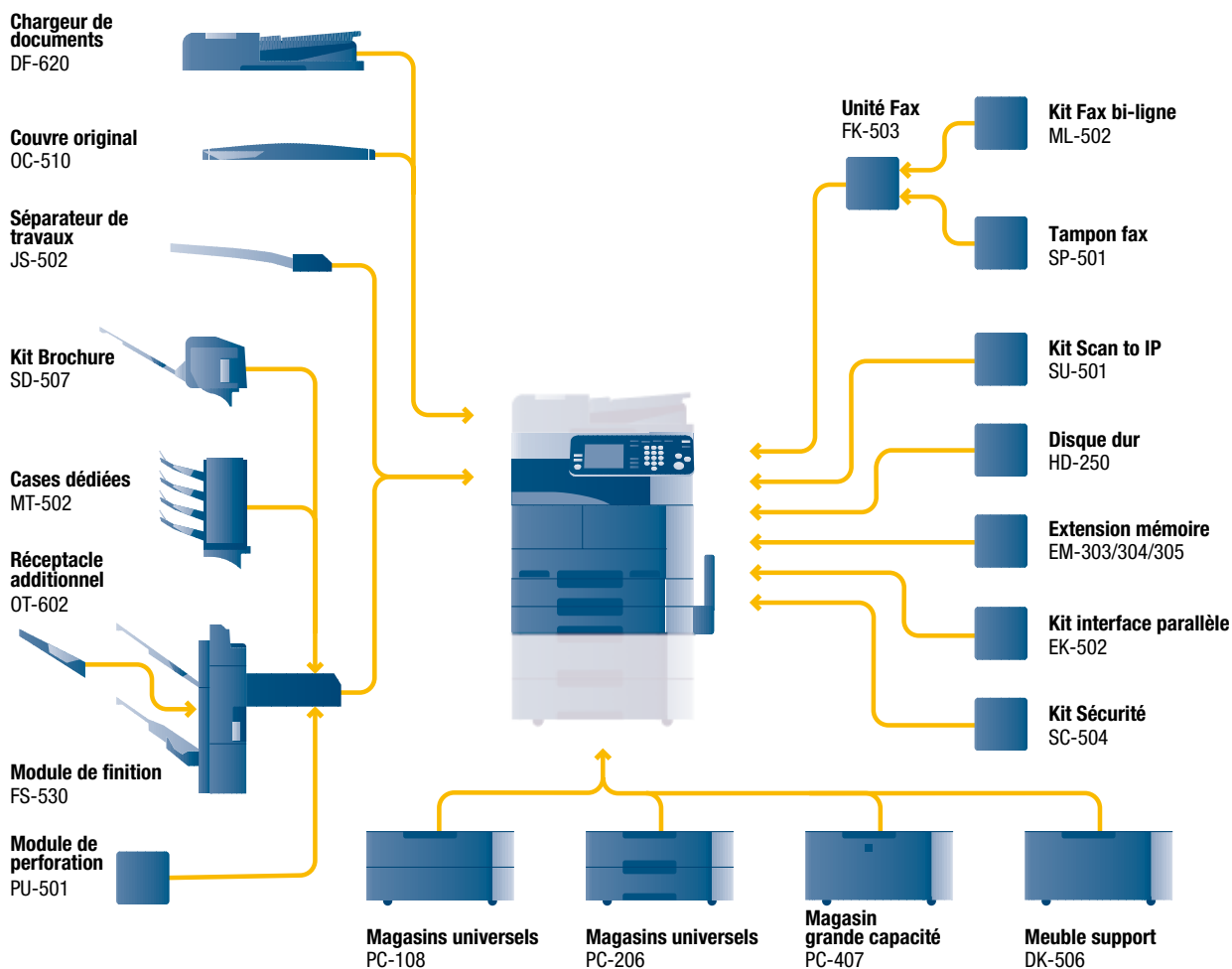
Konica Minolta s'est engagé dans une démarche environnementale et a mis en place une « Charte de Bonne Conduite » sur le développement durable et la responsabilité sociale de l'entreprise, portant sur les 7 points suivants :

- Des produits sûrs et performants
- Des activités loyales et transparentes
- Communication et publication des informations
- Protection de l'environnement
- Apports à la société
- Respect des employés
- Responsabilité

Les business hub 222/282/362 ont tout à offrir aux différents services d'une entreprise. Ils sont bien plus que de simples imprimantes ou copieurs. Ils s'imposent comme des outils de communication et de mise en réseau formidables, véritablement efficaces et capables de répondre aux besoins les plus variés des équipes et des groupes de travail actifs.



→ Les différentes options



business hub 222/282/362 Plates-formes de communication compactes et productives, 22/28/36 ppm N&B, comprenant 2 magasins universels 500 f. (A5-A3, 60-90 g/m²), 1 bypass 150 f. (A5-A3, 50-210 g/m²), recto-verso automatique, mémoire de 192 Mo, impression PCL6 et PS3, connexions Ethernet 10 Base T/100 Base TX et USB 2.0

DF-620 Chargeur de documents	80 f. max., A5-A3, 35-128 g/m ² , jusqu'à 70 opm
OC-510 Couvre original	Couvre de protection de la vitre d'exposition
JS-502 Séparateur de travaux	Séparation impressions/fax, par exemple
SD-507 Kit Brochure	Agrafage au centre & marquage du pli, 15 f. max.
MT-502 Cases dédiées	4 cases (125 feuilles chacune)
FS-530 Module de finition	Max. 1 200 feuilles, agrafage 50 feuilles
OT-602 Réceptacle additionnel	3 ^{ème} réceptacle (200 feuilles)
PU-501 Module de perforation	Perforation 4 trous

PC-108 Magasins universels	A5-A3, 1 x 500 feuilles, 60-90 g/m ²
PC-206 Magasins universels	A5-A3, 2 x 500 feuilles, 60-90 g/m ²
PC-407 Magasin grande capacité	A4, 2 x 1 250 feuilles, 60-90 g/m ²
DK-506 Meuble Support	Stockage
FK-503 Unité Fax (incl. SU-501)	Fax Super G3
ML-502 Kit fax bi-ligne	2 ^{ème} ligne fax
SP-501 Tampon Fax	Tampon pour fax émis
SU-501 Kit Scan to IP	IP address fax, scanner IP, etc.
HD-250 Disque dur	40 Go, scan-to-Mailbox/Disque dur/TWAIN, surimpression, etc.
EM-303/304/305 Extension de mémoire	32/64/128 Mo
EK-502 Kit interface parallèle	Impression en local
SC-504 Kit Sécurité	Cryptage des données du disque dur

→ Finition



agrafage en coin



agrafage 2 points



perforation 4 trous



recto-verso



mixmedia/mixplex



tri décalé



tri croisé



livret

→ Caractéristiques techniques

Caractéristiques Copieur

Système copie	Electrostatique
Système Toner	Toner polymérisé Simitri®
Vitesse de copie/impression A4	bh 222 : Jusqu'à 22 ppm bh 282 : Jusqu'à 28 ppm bh 362 : Jusqu'à 36 ppm
Vitesse de copie/impression A3	bh 222 : Jusqu'à 15 ppm bh 282 : Jusqu'à 17 ppm bh 362 : Jusqu'à 20 ppm
Vitesse recto-verso A4	bh 222 : Jusqu'à 22 ppm bh 282 : Jusqu'à 28 ppm bh 362 : Jusqu'à 36 ppm
1^{ère} copie/impression A4	bh 222 : 5,3 sec. bh 282 : 5,3 sec. bh 362 : 4,8 sec.
Préchauffage	Environ 24 sec.
Résolution copie	600 x 600 ppp
Echelle	256 nuances
Multicopie	1 à 999, interruption de cycle
Format des originaux	Jusqu'au A3
Taux de zoom	25 à 400 % par pas de 0,1 %, zoom auto
Fonctionnalités copie	Insertion de pages et couvertures, copie de livres, répétition d'image, copie épreuve, programme ... Surimpression*, filigrane*

Caractéristiques Imprimante

Résolution d'impression	Jusqu'à 600 x 600 ppp
Processeur	300 MHz
Langage d'impression	PCL 6, PostScript 3
Systèmes d'exploitation	Windows NT4.0/2000/XP/XP64/Vista/Vista64, Windows Server 2000/2003/2003x64/Server 2008 Macintosh 9.2 ou ultérieur, Macintosh OS X 10.2,3,4/10.4 Intel ou ultérieur, Unix/Linux/Citrix
Polices	80 x PCL, 136 x PostScript 3
Fonctionnalités impression	Mixmedia/Mixplex, programmes, surimpression, filigrane...

Caractéristiques Scanner

Vitesse de numérisation	Jusqu'à 70 opm (200 ppp via le chargeur) Jusqu'à 41 opm (600 ppp via le chargeur)
Résolution numérisation	Jusqu'à 600 x 600 ppp
Modes de numérisation	Scan to e-mail, Scan to FTP, Scan to SMB, Scan TWIN réseau*, Scan to Mailbox*
Formats de fichier	PDF, TIFF
Destinations	540, Support LDAP

Caractéristiques Fax**

Compatibilité	Super G3
Transmission	Analogique, i-Fax
Résolution	Jusqu'à 600 x 600 ppp (ultra-fin)
Compression	MH, MR, MMR, JBIG
Vitesse du modem	Jusqu'à 33,6 Kbps
Destinations	540
Fonctionnalités télécopie	Dépôt-relève, émission différée, transfert vers e-mail/SMB/mailbox*

Caractéristiques Mailbox*

Nombre max.	1 000 mailbox
Type de boîtes	Publique, personnelle (avec mot de passe ou authentification), impression sécurisée
Fonctionnalités Mailbox	Ré-impression, téléchargement, diffusion

Caractéristiques du système

Mémoire système	Standard : 192 Mo, Max. : 320 Mo**
Disque dur**	40 Go
Interface	Ethernet 10-Base-T/100-Base-T, USB 2.0, Parallèle IEEE1284**
Protocole réseau	TCP/IP, IPX/SPX, Apple Talk (Ether Talk), SMB, LPD, IPP, SNMP, HTTP
Chargeur automatique de documents**	Jusqu'à 80 originaux, A5-A3, 35-128 g/m ²
Format papier	A6-A3
Grammage	50-210 g/m ²
Capacité d'entrée	Standard : 1 150 feuilles, Max. : 3 650 feuilles
Magasin 1	500 feuilles, A5-A3, 60-90 g/m ²
Magasin 2	500 feuilles, A5-A3, 60-90 g/m ²
Bypass	150 feuilles, A6-A3, 50-210 g/m ²
Magasin 3**	500 feuilles, A5-A3, 60-90 g/m ²
Magasin 3+4**	2 X 500 feuilles, A5-A3, 60-90 g/m ²
Magasin latéral grande capacité**	2 500 feuilles, A4, 60-90 g/m ²
Recto-Verso automatique	A5-A3, 60-90 g/m ²
Modes de finition**	Tri décalé, tri groupé, agrafage, perforation, livret, marquage du pli, cases dédiées
Capacité de sortie (avec module**)	1 200 feuilles max.
Capacité de sortie (sans module)	200 feuilles max.
Capacité d'agrafage**	Jusqu'à 50 feuilles
Consommation électrique	220-240 V / 50-60HZ, moins de 1,47 KW (système)
Dimensions (L x P x H, mm)	677 x 710 x 718
Poids	Environ 74 kg

Fonctions du système

Sécurité	ISO15408 EAL3 (courant 2009), filtrage IP, communication réseau SSL, support Ipsec, authentification utilisateur, impression sécurisée*, écrasement du disque dur, cryptage des données du disque dur**
Comptes	Jusqu'à 100 comptes utilisateurs, Support LDAP
Logiciel	PageScope NetCare Device Manager, PageScope Data Administrator, PageScope Box Operator, Print Status Notifier

* Disque dur optionnel requis

** Option



KONICA MINOLTA



Simitri



CITRIX



Konica Minolta
Business Solutions France
 365-367 route de Saint-Germain
 78424 Carrières-sur-Seine cedex
<http://www.konicaminolta.fr>
 Société par Actions Simplifiées
 au capital de 26 490 000 €
 RCS Versailles B302 695 614

- Toutes les caractéristiques relatives à la capacité papier font référence à du papier A4 de 80 g/m².
 - Toutes les caractéristiques relatives aux vitesses de numérisation, copie ou impression font référence à du papier A4 numérisé, copié ou imprimé en largeur multipage, mode recto.
 - Le support et la disponibilité des spécifications et fonctionnalités dépendent des systèmes d'exploitation, des applications, des protocoles réseau ainsi que des configurations système et réseau.
 - Certaines des illustrations produit contiennent des accessoires en option.
 - Les spécifications et descriptions d'accessoires sont fondées sur les informations disponibles à l'heure où nous mettons sous presse et peuvent être modifiées ultérieurement sans préavis.
 - Konica Minolta ne garantit pas l'absence d'erreurs dans les caractéristiques mentionnées.
 - Microsoft, Windows et le logo Windows sont des marques, déposées ou non, de Microsoft Corporation aux Etats-Unis et/ou dans d'autres pays.
 - Toutes les autres marques et noms de produits peuvent être des marques, déposées ou non, appartenant à leur détenteur respectif et sont par la présente reconnus.
- Imprimé en France : 01/09

Adresse de votre point de vente Konica Minolta

