



Clavier & Souris Laser US sans fil 2.4 GHz KB225US Sweex

- N'exposez pas le clavier & la souris laser US sans fil 2.4GHz Sweex à des températures extrêmes. N'exposez pas les périphériques aux rayons directs du soleil ou à proximité de sources de chaleur.
- Ne les utilisez pas dans des environnements trop poussiéreux ou humides.
- Évitez les chocs et les impacts violents qui pourraient endommager les éléments électroniques internes des périphériques.
- Ne tentez jamais d'ouvrir les périphériques vous-même, cela annulerait la garantie.

### Installation

1. Insérez les piles dans la souris et le clavier.
2. Placez le récepteur USB dans l'un des ports USB de l'ordinateur.
3. Windows installe alors automatiquement la souris et le clavier.

### Connexion

1. Appuyez sur le bouton du récepteur USB.
2. Appuyez sur le bouton [Connect] au bas de la souris.
3. Appuyez sur le bouton au bas du clavier.

Vous pouvez maintenant utiliser la souris et le clavier.

### Sélecteur DPI

Grâce au sélecteur DPI sur la souris, vous pouvez définir la résolution entre 400, 800 ou 1600 DPI.

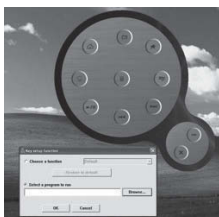
### Programmation des boutons et des touches

Pour programmer et configurer les boutons de la souris et les touches du clavier, vous devez d'abord installer le logiciel se trouvant sur le CD-ROM. Insérez le CD-ROM Sweex dans l'ordinateur. Il s'exécute automatiquement. Choisissez "Software" (Logiciel).



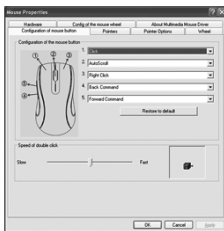
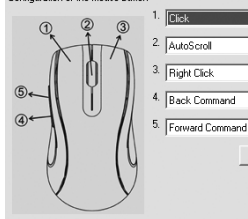
Software

Suivez la procédure afin d'installer le logiciel puis redémarrez l'ordinateur lorsque cela vous est demandé. Pour lancer le logiciel, 2 icônes se trouvent en bas à droite de votre écran. Cliquez sur l'icône de la souris pour configurer la souris et sur l'icône du clavier pour configurer le clavier.



Paramètres du clavier. Cliquez sur une icône pour configurer la touche.

Configuration of the mouse button



## Paramètres de la souris

Lorsque la souris n'est pas utilisée pendant un certain laps de temps, elle entre en mode Hibernation. Pour la réactiver, appuyez une fois sur l'un de ses boutons.

Le voyant rouge au bas de la souris se met à clignoter rapidement pour indiquer que les piles sont presque vides. Sur le clavier, le voyant au dessus du pictogramme des piles s'allume.

## Garantie

Une garantie de 3 ans s'applique à tous les produits Sweex. Nous n'accordons aucune assistance ou garantie sur le logiciel fourni, les piles rechargeables ou les batteries. La prise en charge de la garantie ne s'effectue qu'auprès du point de vente dans lequel les produits ont été achetés.

Tous les noms de marques et prérogatives associées mentionnées dans ce manuel sont et demeurent la propriété de leur détenteur.