



BT202 Sweex Bluetooth 2.0 Class II Adapter USB

### Introduction

- N'exposez pas le Sweex Bluetooth 2.0 Class II Adapter USB à des températures extrêmes. N'exposez pas l'appareil à la lumière directe du soleil ou à proximité immédiate d'éléments chauffants.
- N'utilisez pas le Sweex Bluetooth 2.0 Class II Adapter USB dans un environnement extrêmement poussiéreux ou humide.
- Evitez tout impact ou choc violent à l'appareil (risque d'endommagement de l'électronique embarquée).
- N'essayez jamais d'ouvrir vous-même l'appareil (annulation de la garantie).

### Installation

Pour installer les pilotes et le logiciel, placez le CD-ROM Sweex dans le lecteur de CD-ROM de votre ordinateur. Le CD-ROM démarre automatiquement. Sélectionnez « Drivers and software ».



**Drivers and Software**

Suivez la procédure d'installation pour installer entièrement le logiciel. Après l'installation, raccordez le Sweex Bluetooth Adapter à votre ordinateur. Windows détecte le Sweex Bluetooth Adapter et l'installe automatiquement.

Pour lancer le logiciel, utilisez le raccourci qui se trouve sur votre bureau.



Vous pouvez également lancer le logiciel avec Start -> Programmes -> IVT BlueSoleil -> BlueSoleil



**IVT BlueSoleil**

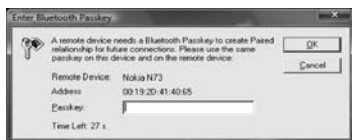


**BlueSoleil**

## Établir une liaison avec un appareil Bluetooth



1. Cliquez sur le petit soleil orange dans la fenêtre pour détecter des appareils Bluetooth dans les environs.
2. Sélectionnez votre appareil, cliquez dessus avec le bouton droit de la souris et sélectionnez « Pair Device ».
3. Indiquez un code de 4 chiffres pour sécuriser la connexion. Ce code peut être 0000. Cliquez sur « OK » et saisissez le même code dans votre appareil Bluetooth.



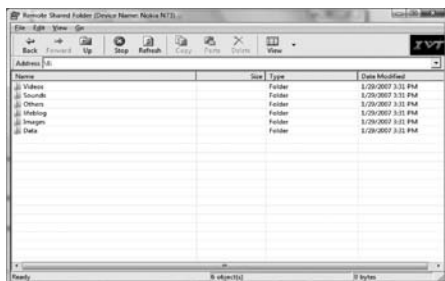
4. Un coche rouge apparaît près de l'appareil connecté. Cliquez à nouveau avec le bouton droit de la souris et sélectionnez « Refresh Services ».



5. Les services disponibles pour cet appareil Bluetooth sont indiqués en jaune.



6. Si vous cliquez sur le bouton « Bluetooth File Transfer Service », une fenêtre vous permettant d'échanger des fichiers avec votre appareil Bluetooth apparaît.



## Garantie

Une garantie de trois ans s'applique à tous les produits Sweex. Les logiciels, piles et batteries rechargeables accompagnant les produits ne bénéficient pas de l'assistance ou de la garantie. La prise en charge de la garantie est exclusivement assurée par le point de vente où l'article en question a été acheté.

Tous les noms de marque et droits y attachés mentionnés sur cet emballage ou dans ce manuel sont et restent la propriété du propriétaire légitime.