



Rapide et pratique : tout ce dont votre lave-vaisselle a besoin :

**Avant la première utilisation, lisez toutefois la notice d'installation et d'utilisation !**

# 1

## Réglage de l'adoucisseur \*

Réglage en un tour de main ...

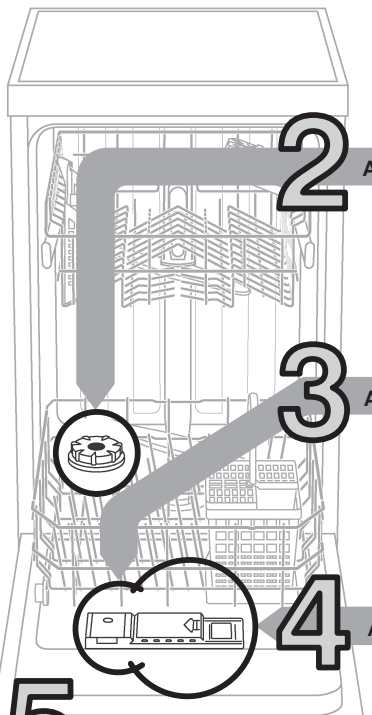
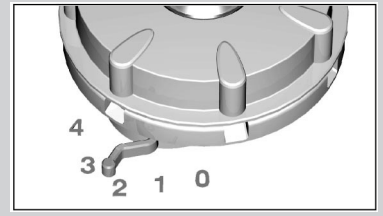
Votre CGE locale vous indiquera la **dureté de l'eau** de votre région. **Inscrivez-la ici :**

Lire les valeurs...				Valeurs de réglage
°dH	°fH	°Clarke	mmol/l	
0-6	0-11	0-8	0-1,1	<b>0</b>
7-11	12-16	9-11	1,2-2,0	<b>1</b>
12-16	17-29	12-20	2,1-2,9	<b>2</b>
17-21	30-37	21-26	3,0-3,7	<b>3</b>
22-35	38-62	27-44	3,8-6,2	<b>4</b>

\* seulement **avant le premier lavage** ou en cas de **changement de la dureté de l'eau**

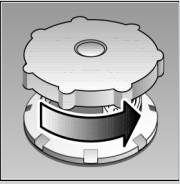
et les régler :

- Pour savoir comment régler l'adoucisseur, référez-vous au tableau des duretés de l'eau.
- Réglez la valeur à l'aide du sélecteur de dureté de l'eau.

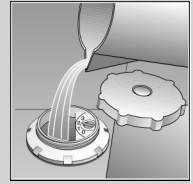


### 2 Ajoutez le sel spécial

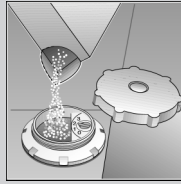
Fait partir le calcaire (ne s'applique pas si l'adoucisseur est réglé sur la valeur **0** !) ...



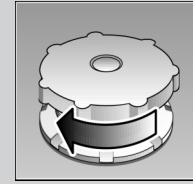
Dévissez le couvercle.



**Avant le premier lavage seulement,** versez **env. un litre d'eau** dans l'orifice du réservoir de sel.



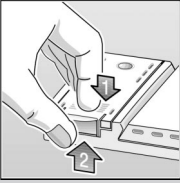
Ajoutez au maximum **1,5 kg de sel spécial** (jamais de détergent).



Fermez le couvercle, puis lavez.

### 3 Ajoutez le liquide de rinçage

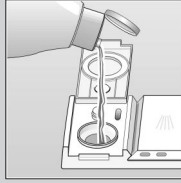
Fait reluire ...



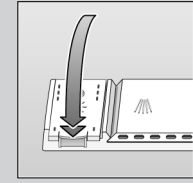
Appuyez sur le bouton 1, soulevez le couvercle 2.



Ne rajoutez du détergent que quand le niveau de remplissage est affiché !



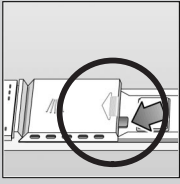
Versez le **liquide de rinçage**.



Fermez le couvercle, CLAC !

### 4 Ajoutez le détergent

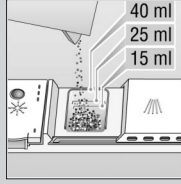
Plus sale, plus de détergent ...



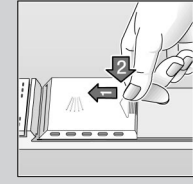
Le cas échéant, ouvrez le couvercle (Appuyez sur le verrou de fermeture).



**Attention,** Certains programmes ne sont pas adaptés aux produits combinés. Respectez les indications du fabricant.



Versez le **détergent**.



Faites glisser le couvercle, puis appuyez fermement vers le bas. TAC !

# 5

### Ouvrez le robinet d'eau (l'eau coule)

# 6

### Choisissez un programme

Le programmeur tourne uniquement vers la droite !

Rapide, économique ou intensif ...

#### Récapitulatif des programmes

Ce récapitulatif présente le nombre maximal des programmes possibles. Vous trouverez sur le bandeau de commandes de votre lave-vaisselle les programmes correspondant à votre appareil.

Les données des programmes sont des valeurs testées en laboratoire conformément à la norme européenne EN 50242.

Des variations par rapport à ces données sont possibles.

	Intensif 65° 	Normal 65° 	Eco 65° 	Prélavage 
Durée en minutes	117	110	99	17
Consommation électrique, en kWh	1,40	1,30	1,10	0,12
Consommation d'eau, en litres	22	19	16	4

# 7

### Démarrez le programme C'est parti !

Appuyez sur l'interrupteur principal. Le programmeur tourne dans le sens des aiguilles d'une montre et indique le déroulement du programme.

# 8

### Eteignez l'appareil Tout va bien !

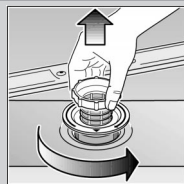
A la fin du programme, (programmeur en position midi), appuyez sur l'interrupteur principal. Fermez le robinet d'eau.

# Entretien et nettoyage

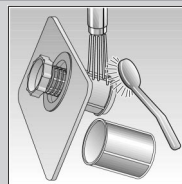
Pour des résultats de rinçage parfaits

## Filtres

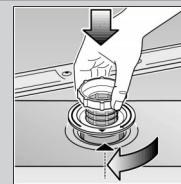
Contrôlez-les et, le cas échéant, nettoyez-les



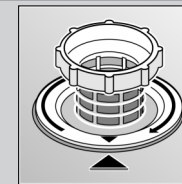
tournez le cylindre et retirez le système de filtrage ...



rincez sous le robinet ...



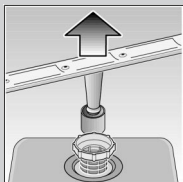
reposez-le ...



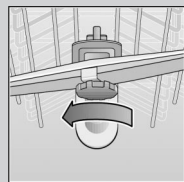
Revissez le filtre  
**RESPECTEZ LES REPERES !**

## Bras d'aspersion ...

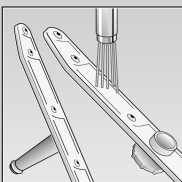
Enlevez les dépôts et résidus alimentaires



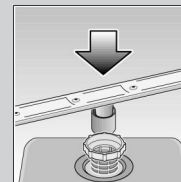
tirez le bras inférieur vers le haut ...



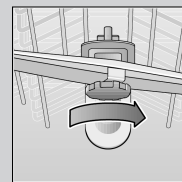
Dévissez le bras supérieur ...



nettoyez sous le robinet (utilisez éventuellement une brosse) ...



reposez le bras inférieur ...



vissez à fond le bras supérieur

## Petites pannes et solutions

Réagissez correctement ...

Dérangements	Causes possibles	Solutions	Dérangements	Causes possibles	Solutions
Eau résiduelle dans l'appareil.	Le programme n'est pas encore terminé.	Attendez la fin du programme (sélecteur de programme en position midi) ou interrompre le programme (voir plus bas).	Pièces en plastique et de vaisselle teintées ...	Détergent à moindre effet blanchissant. Trop peu de détergent.	Utilisez un détergent avec agent de blanchiment chloré. Respectez les indications de son fabricant.
Le programme ne tourne plus.	Programme interrompu. La porte est ouverte.	Relancez le programme (voir programme interrompu). Fermez la porte, appuyez sur l'interrupteur principal.	Dépôt laiteux (nettoyables) sur la vaisselle.	Trop forte dose de liquide de rinçage (stries visibles). Trop faible dose de liquide de rinçage.	Réduisez ou augmentez la dose conformément à la notice.
L'appareil ne fonctionne pas/s'arrête en route.	Absence ou trop peu d'eau vérifiez si ...	le robinet d'eau est ouvert. les robinetteries d'arrivée sont dégagées et pas entartrées. Le flexible d'eau n'est pas plié.	Perte de transparence Opacification des verres.	Eau trop dure. Verres pas lavables en lave-vaisselle. Détergent inapproprié.	Rajoutez du sel spécial / Réglez l'adoucisseur d'eau. Utilisez des verres lavables en lave-vaisselle. Utilisez un détergent non agressif pour les verres.
La vaisselle n'est pas propre.	Les pièces de vaisselle sont en contact. Pas assez de détergent. Programme inadapté. Bras d'aspersion bloqués.	Rangez la vaisselle en vous conformant à la notice. Respectez les indications du fabricant. Choisissez un programme approprié. Réagencez la vaisselle (grandes cuillères par ex.).	Rouille sur les couverts ...	Couverts en matériau oxydable.	Utilisez des couverts lavables en lave-vaisselle.
Présence, sur la vaisselle, de sable ou de résidus semblables à de la semoule.	Filtres pas fixés. Filtres encrassés. Buses des bras d'aspersion bouchées. Pas assez d'eau.	Nettoyez les filtres (voir ci-dessus) Fixez-les correctement (REPERE). Nettoyez les filtres (voir ci-dessus). Nettoyez les bras d'aspersion (voir ci-dessus). Voir L'appareil ne fonctionne pas.			<b>Vous trouverez d'autres consignes dans la notice d'utilisation. Lisez-la, elle vous rendra de précieux services.</b>

## Interruption du programme

- Eteignez l'appareil en appuyant sur l'interrupteur principal.
- Pour poursuivre le programme, appuyez sur l'interrupteur principal.

## Arrêt du programme

- Eteignez l'appareil en appuyant sur l'interrupteur principal.
- Tournez le sélecteur de programmes vers la droite et amenez-le sur Sécher, appuyez de nouveau sur l'interrupteur principal.
- Attendez jusqu'à ce que la vidange soit terminée et que le sélecteur de programme soit de nouveau en position midi.
- Démarrez un nouveau programme ou éteignez l'appareil.

## Ranger correctement

Rangez la vaisselle lavable en lave-vaisselle (et ne comportant aucun résidu de cendres, cire, graisse lubrifiante, peinture, étiquettes auto-collantes ; enlevez grossièrement les restes importants de confiture, produits laitiers et préparations culinaires) en vous conformant à la notice d'utilisation et vérifiez que les bras d'aspersion tournent librement.