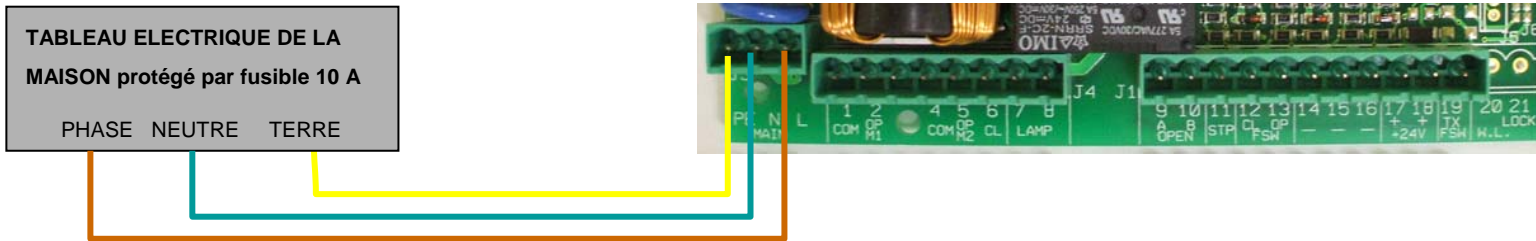


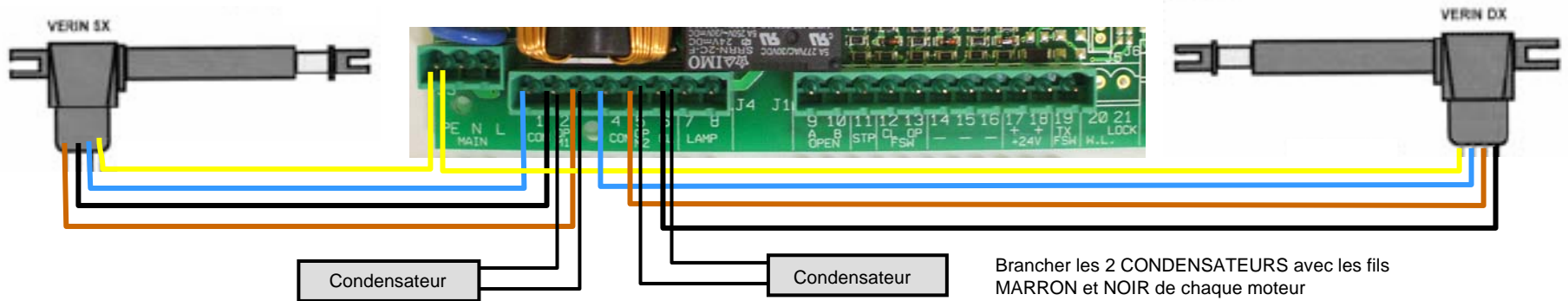
MISE EN SERVICE RAPIDE PORTAIL A BATTANTS A 574

BRANCHEMENT SECTEUR



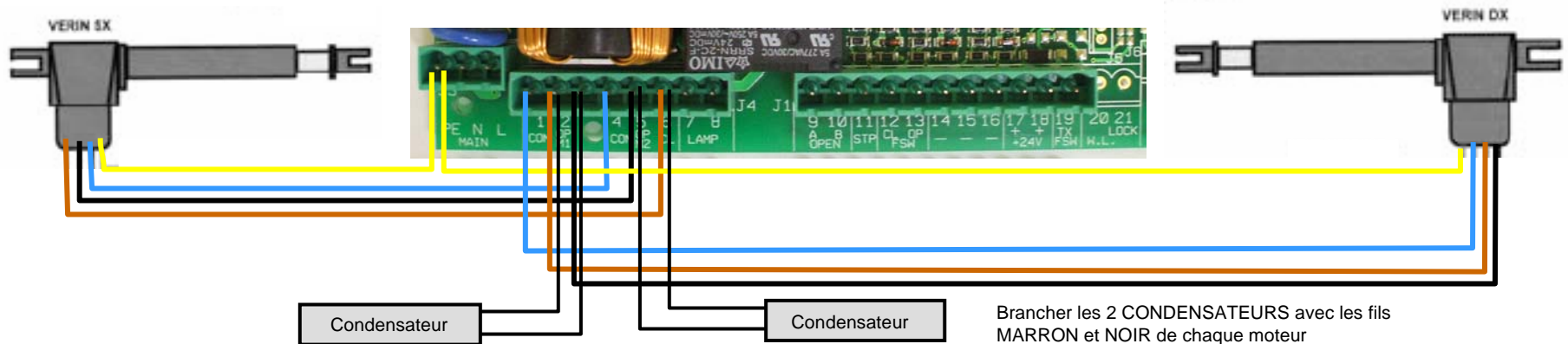
BRANCHEMENT MOTEURS

LE VANTAIL DE GAUCHE OUVRE LE 1er VU DE L'INTERIEUR



BRANCHEMENT MOTEURS

LE VANTAIL DE DROITE OUVRE LE 1er VU DE L'INTERIEUR



BRANCHEMENT ACCESSOIRES

UTILISATION SANS CELLULES



3 PONTS INDISPENSABLES

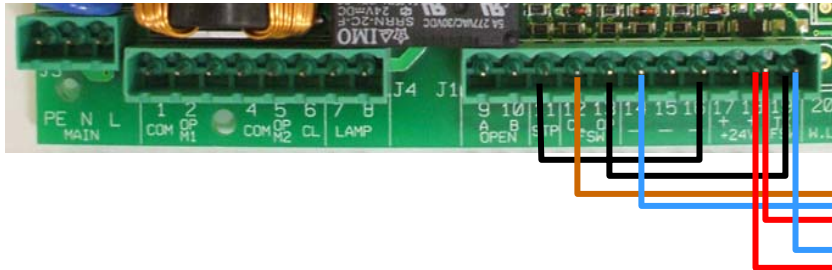
RECEPTEUR



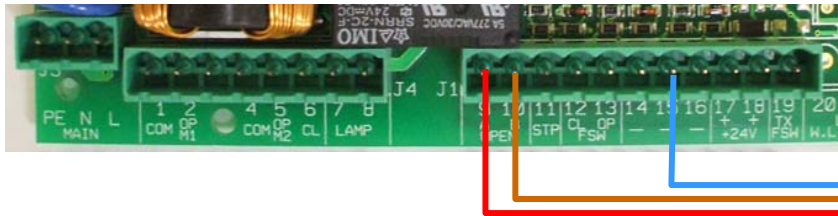
EMETTEUR



BRANCHEMENT CELLULES actives à la fermeture

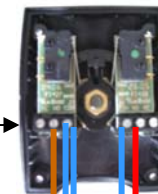


BRANCHEMENT SELECTEUR à CLE

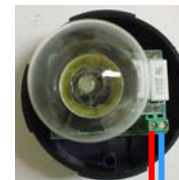
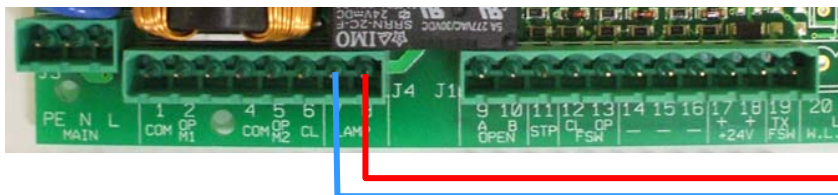


Ouverture
1 vantail

Ouverture
2 vantaux



BRANCHEMENT CLIGNOTANT



REGLAGES



Réglage préconisé pendant la programmation



Réglage puissance du moteur 1

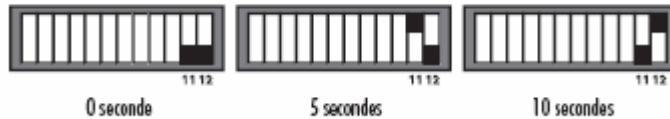


Réglage puissance du moteur 2



Réglage décalage à la fermeture

C'est le temps de retard du 1er vantail à la fermeture



Logiques de fonctionnement

LOGIQUE PAS A PAS

Il faut commander l'ouverture par la télécommande
Il faut commander la fermeture par la télécommande



LOGIQUE AUTOMATIQUE

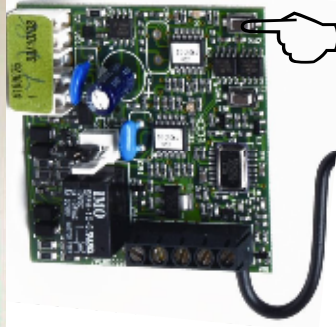
Il faut commander l'ouverture et le portail se ferme automatiquement
après le temps de pause



PROGRAMMATION DE LA TELECOMMANDE



Mise en place du récepteur
embrochable



BRAVO 433 MHZ

Appuyer sur le bouton
poussoir du canal 1
du récepteur
Le voyant s'allume
pendant 10 secondes
Relâcher



Appuyer sur le bouton choisi
de la télécommande
Le voyant clignote et reste
allumé pendant 10 secondes
Si on a plusieurs
télécommandes répéter
l'opération tant que le voyant
est allumé

AMIGO 868 MHZ

Appuyer en même
temps sur les 2
boutons de la
télécommande

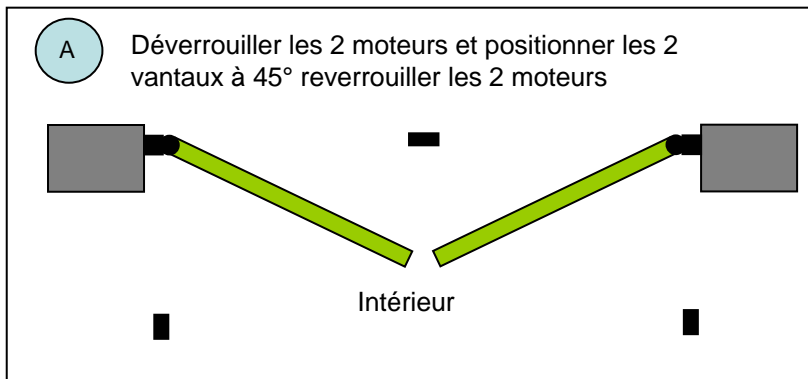


Appuyer sur le bouton
poussoir du canal 1
du récepteur
Rester appuyé

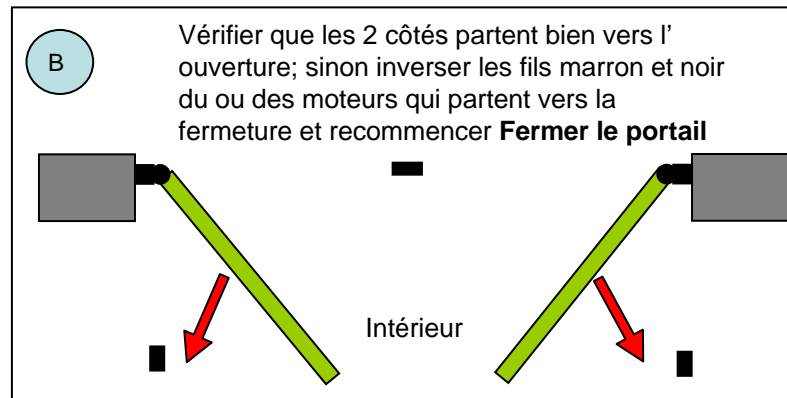
Appuyer sur le bouton
choisi de la
télécommande



PREPARATION A LA PROGRAMMATION



Appuyer sur le bouton programmé de la télécommande



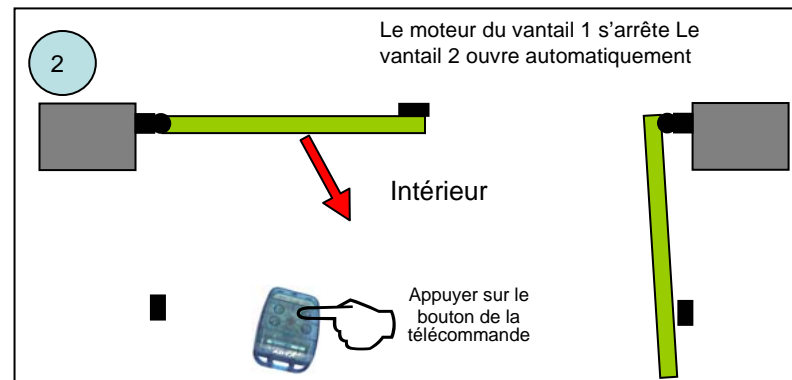
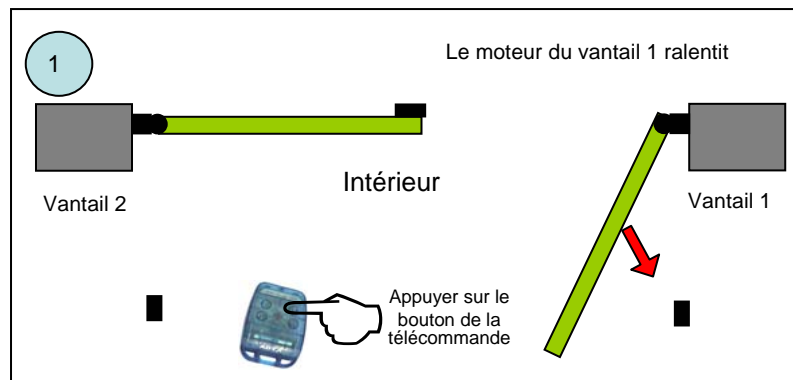
PROGRAMMATION



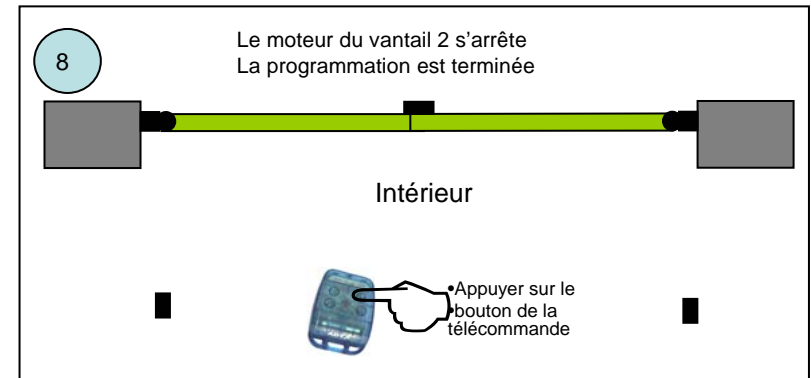
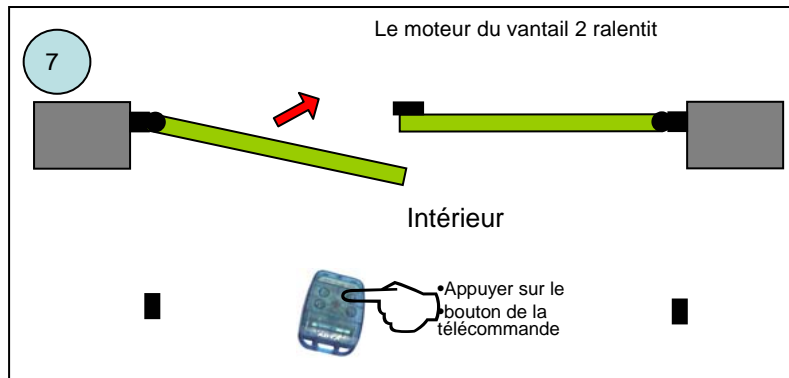
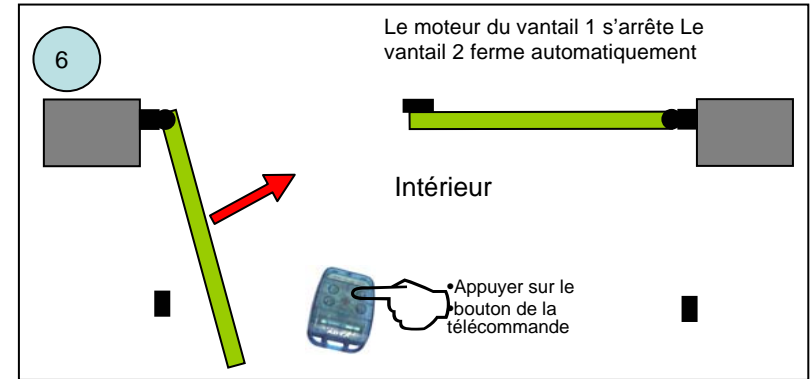
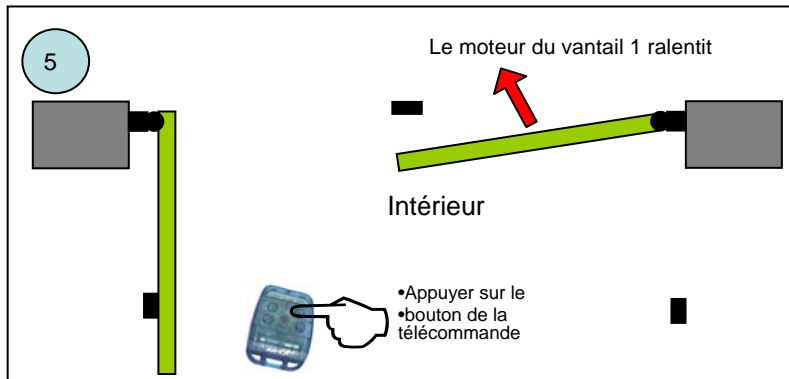
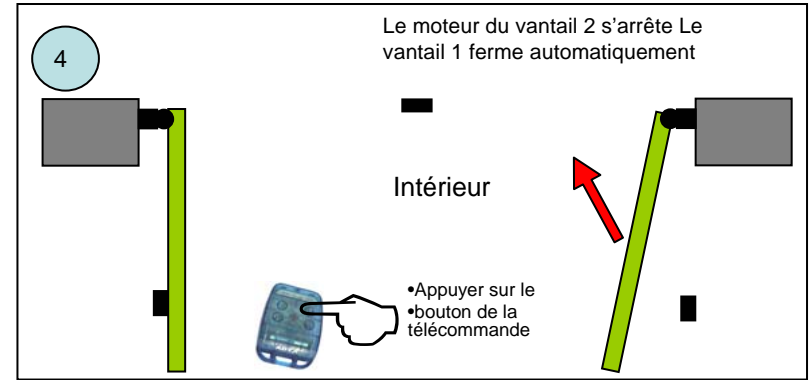
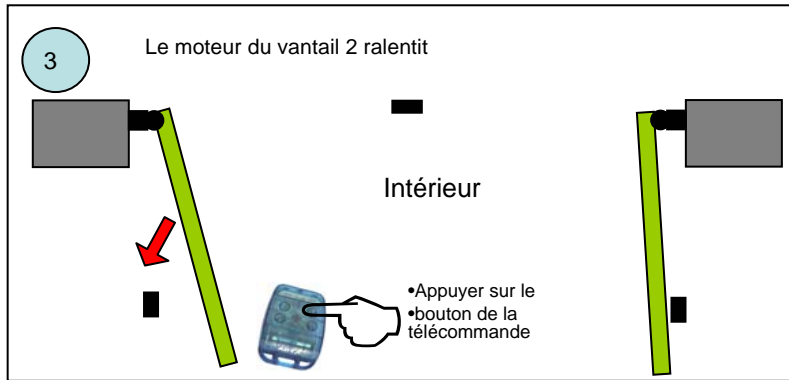
Appuyer sur le poussoir **F** jusqu'à ce que le 1er vantail démarre en ouverture

Relâcher le poussoir **F**

L'exemple est donné avec le vantail de droite qui ouvre le premier



PROGRAMMATION SUITE



La programmation est terminée On peut reprendre cette phase autant de fois que l'on veut pour affiner les réglages

Attention!!! Cette notice d'installation rapide concerne uniquement les branchements principaux et la mise en service. Pour les informations concernant l'installation mécanique consulter la notice complète contenue dans le kit