

※ご使用前にこの説明書を良くお読みになり十分に理解してください。  
**Before beginning assembly, please read these instructions thoroughly.**  
**Bitte lesen Sie die Anweisungen vor Gebrauch genau durch!**  
**Veillez attentivement lire les instructions avant l'emploi!**  
**Lea cuidadosamente este manual de instrucciones antes de comenzar el montaje**



1:10 Scale Radio Controlled .15 Engine Powered 4WD Touring Car Series  
 PureTen GP 4WD FW-06 readysset  
**Porsche 911 GT3 RSR**



ピュアテン GP 4WD FW-06 readysset  
 ポルシェ 911 GT3 RSR

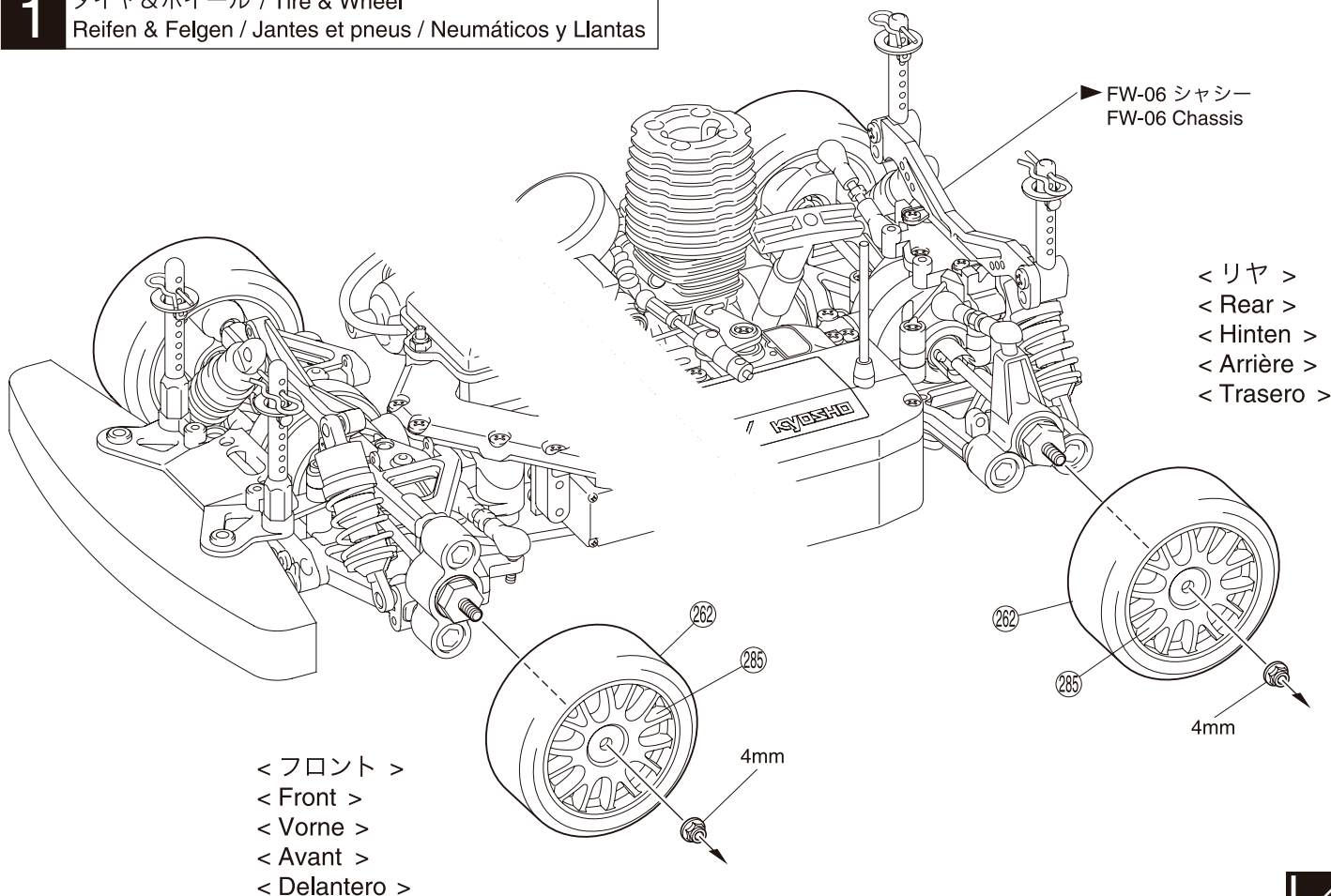
説明書に使われているマーク

Symbols used throughout the instruction manual, comprise:  
 Erklärung zu den Symbolen in dieser Anleitung  
 Liste des symboles à respecter lors du montage:  
 Pictogramas utilizados en este manual de instrucciones



左右同じように組立てる。  
 Assemble left and right sides the same way.  
 Bauen Sie eine linke und eine rechte Seite.  
 Assemblez le côté gauche comme le côté droit.  
 Realice el montaje de igual forma en ambos lados.

**1** タイヤ&ホイール / Tire & Wheel  
 Reifen & Felgen / Jantes et pneus / Neumáticos y Llantas





# オプションパーツ OPTIONAL PARTS

★ FOR JAPANESE MARKET ONLY.

★は定価(税込)です。  
発送手数料は一律¥210(税込)です。



カーボンアッパーデッキ  
Carbon Upper Deck  
No.VSW002 ★5460

VS026, VS027, 71164と併用  
Use with VS026, VS027 & 71164.



カーボンダンパーステー(フロント)  
Carbon Shock Stay (Front)  
No.VSW004B ★1680

軽量高剛性  
lightweight high strength



ユニバーサルスイングシャフト  
Universal Swing Shaft  
No.VSW006 ★3570

ゴムタイヤ&デフギヤ用  
for Rubber Tire & Differential Gear.

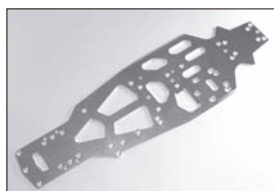


カーボンステアリングプレート  
Carbon Steering Plate  
No.VSW014 ★1155

軽量高剛性  
lightweight high strength  
LA22と併用  
Use with LA22.



スチールベベルギヤセット  
(37T/38T/39T/40T)  
Steel Bevel Gear Set  
(37T/38T/39T/40T)  
No.VSW025 (37T) ★3990  
No.VSW045 (38T) ★3990  
No.VSW018 (39T) ★3990  
No.VSW019 (40T) ★3990



SPメインシャシー  
SP Main Chassis  
No.VSW050B ★6300

軽量高剛性  
lightweight high strength



リヤスタビライザーセット  
Rear Stabilizer Set  
No.VSW051 ★1890



V-Oneダンパー  
V-One Shock  
No.VZ075 ★3360

UM128と併用  
Use with UM128.



アッパーロッド (20)  
Upper Rod (20)  
No.VZ077 ★420

リヤアッパーアームに使用  
For rear upper arms.



1速スパーギヤ50T  
1st Spur Gear (50T)  
No.VS007 ★420



2速スパーギヤ45T  
2nd Spur Gear (45T)  
No.VS009B ★788



1速ギヤ (20T/22T/23T)  
1st Gear (20T/22T/23T)  
No.VZ115-20 ★525  
No.VZ115-22 ★525  
No.VZ115-23 ★525



2速ギヤ (25T/27T/28T)  
2nd Gear (25T/27T/28T)  
No.VZ116-25 ★525  
No.VZ116-27 ★525  
No.VZ116-28 ★525



LSDギヤセット  
TCD Gear Set  
No.VZW009 ★7875



ドライブワッシャーセット  
Drive Washer Set  
No.VZW010 ★1365  
アルミ製  
Aluminum (Hard Type)



フロントスプリング(2.5×1.7)金  
Front Spring (2.5x1.7) Gold  
No.VZ072-2517 ★420

フロントスプリング(3×1.7)黒  
Front Spring (3x1.7) Black  
No.VZ072-3017 ★420

フロントスプリング(3.5×1.7)銀  
Front Spring (3.5x1.7) Silver  
No.VZ072-3517 ★420



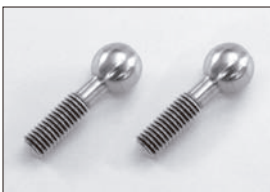
リヤスプリング(3.5×1.6)金  
Rear Spring (3.5x1.6) Gold  
No.VZ073-3516 ★420

リヤスプリング(4×1.6)黒  
Rear Spring (4x1.6) Black  
No.VZ073-4016 ★420

リヤスプリング(4.5×1.6)銀  
Rear Spring (4.5x1.6) Silver  
No.VZ073-4516 ★420



フロントスタビセット(ソフト)  
Front Stabilizer Set (Soft)  
No.VZ084S ★1365



64チタン/9mmボールスクリュー  
64 Titanium / 9mm Ball Screw  
No.VZW024V ★1890

64チタン/9mmボールスクリュー (8ヶ入)  
64 Titanium / 9mm Ball Screw (8pcs)  
No.VZW024V-8 ★6720



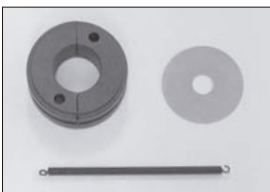
SPマフラスター  
SP Muffler Stay  
No.VZW035 ★420



ハイトルクカラーサイレンサーセット  
High Torque Color Silencer Set  
No.VSW052BK/R/BL ★(各)5040



スーパーチューンドサイレンサーRセット  
Super Tuned Silencer R Set  
No.39011 ★7140



スペシャルクラッチ  
Special Clutch  
No.KC45 ★1365



SPブレーキディスク  
SP Brake Disk  
No.IFW122 ★1890



ピットボックス  
Pit Box  
No.80461 ★7140  
サイズ / 420x240x330mm  
Size / 420x240x330mm

★は定価(税込)です。  
発送手数料は一律¥210(税込)です。



プレジジョンカンバゲージ  
Precision Camber Gauge  
No.56410 ★1470



6V X-FORCE 1400ニッケル水素バッテリー  
6V X-FORCE 1400 Ni-MH Battery  
No.71163 ★3360

受信機用(俵)  
For Receiver.



6V X-FORCE 1400ニッケル水素バッテリー  
6V X-FORCE 1400 Ni-MH Battery  
No.71164 ★3360

受信機用(ストレート)  
For Receiver (Straight).  
VSW002と併用  
Use with VSW002.



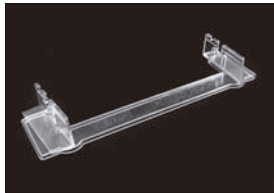
マルチチャージャー4  
Multi Charger 4  
No.72511 ★5040



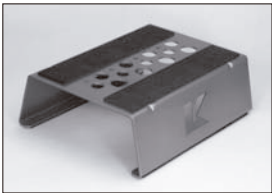
Power Zone AC/DCクイックチャージャー  
Power Zone AC/DC Quick Charger  
No.72301 ★18690



SP ベアリングリキッド  
SP Bearing Liquid  
No.96625 ★1050



トーアングルゲージ(200mm)  
Toe Angle Gauge (200mm)  
No.80152 ★1890



メンテナンススタンドS  
Maintenance Stand S  
No.87652 ★1365

作業性アップの専用スタンド  
Aluminum Stand for Maintenance.



ピュアテンキャリングバッグ  
Pure-Ten Carry Bag  
No.87921 ★3990



エアロ24ホイール(15本スポーク) 2入  
(白/黒)  
Aero 24 Wheel (15-spoke) 2 pcs  
(Black/White)  
No.92012W/BK ★(各)420

24mm幅  
24mm width.



エアロ24ホイール(15本スポーク)8入  
Aero 24 Wheel (15-spoke) 8 pcs  
No.92012-8W/BK ★(各)1050  
No.92012-8KG/KP/KY ★(各)1050  
24mm幅  
24mm width.

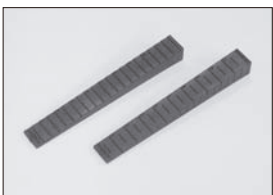


インナースポンジ (2入)  
Inner Sponge (2 pcs)  
No.92013 ★210

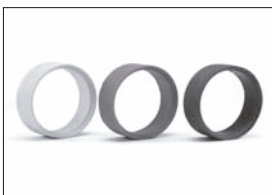


V Slickタイヤ (2入)  
V Slick Tire (2 pcs)  
No.92014-25B/30B/35B ★1155

24mm幅  
24mm width.



マルチ車高ゲージ  
Multi Ride Height Gauge  
No.92022 ★840



レーシングモールドインナー 4入  
(ソフト/ミディアム/ハード)  
Racing Mold Inner 4 pcs  
(Soft/Medium/Hard)  
No.92906S/M/H ★(各)735



リアウイングスパーサー  
Rear Wing Spacer  
No.92212 ★420  
ウイングの角度調整用  
To adjust Rear Height & Angles.



燃料チューブ(2.4x6x1000mm)  
Fuel Tube (2.4x6x1000mm)  
No.92213 ★735



KYOSHOスペシャルグルー(14g)  
KYOSHO Special Glue (14g)  
No.96154 ★735

瞬間接着剤  
Instant Glue



KYOSHOスペシャルプライマー(220ml)  
KYOSHO Special Primer (220ml)  
No.96155 ★2100



SP クイックフューエルポンプ(250cc/500cc)  
SP Quick Fuel Bottle (250cc/500cc)  
No.96421B/96422B ★840/1050

給油ポンプ  
aid for fueling



HGジョイントグリス  
HG Joint Grease  
No.96508 ★840



リングギヤグリス (3g)  
Ring Gear Grease (3g)  
No.96162 ★420



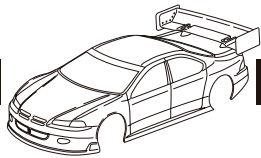
スパークブースター 2.0(バッテリー付)  
Spark Booster 2.0  
(Battery included)  
No.36216 ★2730  
スパークブースター 2.0  
Spark Booster 2.0  
No.36215 ★1890



ブースターチャージャー 2.0  
Booster Charger 2.0  
No.36217 ★1995



蛍光ストラップ(ピンク/イエロー)  
Fluorescent Strap (Pink/Yellow)  
No.1700KP/KY ★(各)189  
No.1701KP/KY ★(各)263  
No.1702KP/KY ★(各)336  
カラーストラップ  
Color Strap  
No.1700BK ★189  
No.1701BK ★263  
No.1702BK ★336

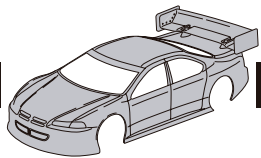


# ボディ BODY SHELL

★ FOR JAPANESE MARKET ONLY.

品番 No.	パーツ名 Part Names	内容(キーNo.と入数) Quantity	★定価 (税込)	★発送手数料 (税込)
39184	カストロロルトムススーブラボディ Castrol TOM'S SUPRA Body Shell	ボディ, デカール, ウィング, マスキングシート Body, Decals, Wing, Masking Sheet	2625	210 一律
39184 -1	スポンサーデカール(カストロロルトムススーブラ) Sponsor Decal (Castrol TOM'S SUPRA)	デカール, スポンサーデカール Body Decals, Sponsor Decals	2100	(税込)
※AUセルモ スーブラのボディはNo.39184のカストロロルトムススーブラと共通です。 *No.39184 Castrol TOM'S SUPRA Body Shell is same as "AU CERUMO SUPRA 2002 Body Shell".				
39243 -1	スポンサーデカール(AUセルモ スーブラ 2002) Sponsor Decal (AU CERUMO SUPRA 2002)	デカール, スポンサーデカール Body Decals, Sponsor Decals	2100	
39247	プラスθ タイサンアドバンポルシェ911GT3Rボディ PLUS θ TAISAN ADVAN PORSCHE 911 GT3R Body Shell	ボディ, デカール, ウィング, マスキングシート Body, Decals, Wing, Masking Sheet	2625	
39248 -1	スポンサーデカール(XANAVI NISMO GT-R) Sponsor Decal (XANAVI NISMO GT-R)	デカール, スポンサーデカール Body Decals, Sponsor Decals	2310	
※エッソウルトラフロー スーブラのボディはNo.39184のカストロロルトムススーブラと共通です。 *No.39184 Castrol TOM'S SUPRA Body Shell is same as "ESSO Ultraflo Supra Body Shell".				
39250 -1	スポンサーデカール(エッソウルトラフロー) Sponsor Decal (ESSO Ultraflo Supra)	デカール, スポンサーデカール Body Decals, Sponsor Decals	2100	
39254 -1	スポンサーデカール(ウッドワンスーブラ) Sponsor Decal (WOODONE SUPRA)	デカール, スポンサーデカール Body Decals, Sponsor Decals	2625	
※ウッドワン スーブラのボディはNo.39184のカストロロルトムススーブラと共通です。 *No.39184 Castrol TOM'S SUPRA Body Shell is same as "WOODONE SUPRA Body Shell".				
39255	アルファ 156 GTA ボディ ALFA 156 GTA Body Shell	ボディ, デカール, ウィング, マスキングシート Body, Decals, Wing, Masking Sheet	3150	
39255 -1B	スポンサーデカール(アルファ 156 GTA スーパー2000) Sponsor Decal (ALFA 156 GTA SUPER 2000)	デカール, スポンサーデカール Body Decals, Sponsor Decals	2100	
39256	モチュールピットワーク GT-R ボディ MOTUL PITWORK GT-R Body Shell	ボディ, デカール, ウィング, マスキングシート Body, Decals, Wing, Masking Sheet	2625	
39256 -1	スポンサーデカール(モチュールピットワーク GT-R) Sponsor Decal (MOTUL PITWORK GT-R)	デカール, スポンサーデカール Body Decals, Sponsor Decals	2310	
39257	BMW M3 GTR ボディ BMW M3 GTR Body Shell	ボディ, デカール, ウィング, マスキングシート Body, Decals, Wing, Masking Sheet	3150	
39257 -1	スポンサーデカール(BMW M3 GTR) Sponsor Decal (BMW M3 GTR)	デカール, スポンサーデカール Body Decals, Sponsor Decals	2310	
39258	NSX 2004 ボディ NSX 2004 Body Shell	ボディ, デカール, ウィング, マスキングシート Body, Decals, Wing, Masking Sheet	3150	
39258 -1	スポンサーデカール(EPSON NSX 2004) Sponsor Decal (EPSON NSX 2004)	デカール, スポンサーデカール Body Decals, Sponsor Decals	3150	
39259	カルソニック インパル Z ボディ CALSONIC IMPUL Z Body Shell	ボディ, デカール, ウィング, マスキングシート Body, Decals, Wing, Masking Sheet	2625	
39259 -1	スポンサーデカール(カルソニック インパル Z) Sponsor Decal (CALSONIC IMPUL Z)	デカール, スポンサーデカール Body Decals, Sponsor Decals	2310	
39260	ポルシェ911 GT2 ボディセット Porsche 911 GT2 Body Set	ボディ, デカール, ウィング, マスキングシート Body, Decals, Wing, Masking Sheet	2625	
39261	ボディデカール(ポルシェ 911 GT2) Decal (Porsche 911 GT2)	デカール Body Decals	840	
※ヴォクゾールBTCCアストラクーペのボディはNo.39241のヴォクゾールアストラと共通です。 *No.39241 VAUXHALL ASTRA Body Shell is same as "VAUXHALL BTCC ASTRA COUPE Body Shell".				
39262 -1	スポンサーデカール(ヴォクゾールBTCCアストラクーペ 2004) Sponsor Decal (VAUXHALL BTCC ASTRA Coupe 2004)	デカール, スポンサーデカール Body Decals, Sponsor Decals	2205	
39264	フェラーリ 360 GTC ボディセット Ferrari 360 GTC Body Set	ボディ, デカール, ウィング, マスキングシート Body, Decals, Wing, Masking Sheet	3360	
※モチュールピットワークZのボディはNo.39259のカルソニック インパル Zと共通です。 *No.39259 CALSONIC IMPUL Z Body Shell is same as "MOTUL PITWORK Z Body Shell".				
39267 -1	スポンサーデカール(モチュールピットワークZ) Sponsor Decal (MOTUL PITWORK Z)	デカール, スポンサーデカール Body Decals, Sponsor Decals	1890	
※TAKATA 童夢 NSXのボディはNo.39258のNSX 2004と共通です。 *No.39258 NSX 2004 Body Shell is same as "TAKATA DOME NSX Body Shell".				
39268 -1	スポンサーデカール(TAKATA 童夢 NSX) Sponsor Decal (TAKATA DOME NSX)	デカール, スポンサーデカール Body Decals, Sponsor Decals	2310	
39269	スーブラ 2005 ボディ SUPRA 2005 Body Shell	ボディ, デカール, ウィング, マスキングシート Body, Decals, Wing, Masking Sheet	3150	

品番 No.	パーツ名 Part Names	内容(キーNo.と入数) Quantity	★定価 (税込)	★発送手数料 (税込)
39269 -1	スポンサーデカール(ダイナシティトムススーブラ) Sponsor Decal (DYNACITY TOM'S SUPRA)	デカール, スポンサーデカール Body Decals, Sponsor Decals	2310	210 一律
39270 -1	スポンサーデカール(G'ZOX HASEMI Z) Sponsor Decal (G'ZOX HASEMI Z)	デカール, スポンサーデカール Body Decals, Sponsor Decals	2310	(税込)
39271	ランボルギーニムルシエラゴボディセット Lamborghini Murcielago Body Set	ボディ, デカール, マスキングシート Body, Decals, Masking Sheet	3150	
39272	EPSON NSX ボディセット EPSON NSX Body Set	ボディ, デカール, ウィング, マスキングシート Body, Decals, Wing, Masking Sheet	3360	
39272 -1	スポンサーデカール(EPSON NSX) Sponsor Decal (EPSON NSX)	デカール, スポンサーデカール Body Decals, Sponsor Decals	2520	
39273 -1	スポンサーデカール(BMW M3 GT-R 24th2005) Sponsor Decal (BMW M3 GT-R 24th2005)	デカール, スポンサーデカール Body Decals, Sponsor Decals	1890	
39274	ニッサン350Z-GT300 / 2006 ボディセット NISSAN 350Z-GT300/2006 Body Set	ボディ, デカール, ウィング, マスキングシート Body, Decals, Wing, Masking Sheet	3360	
39274 -1	スポンサーデカール(エンドレスアドバン CCI Z) Sponsor Decal (ENDLESS ADVAN CCI Z)	デカール, スポンサーデカール Body Decals, Sponsor Decals	3150	
39275	スバルインプレッサ (WRC2006) ボディセット SUBARU Impreza WRC2006 Body Set	ボディ, デカール, マスキングシート Body, Decals, Masking Sheet	3150	
39275 -1	スポンサーデカール(スバルインプレッサWRC2006) Sponsor Decal (SUBARU Impreza WRC2006)	デカール, スポンサーデカール Body Decals, Sponsor Decals	1890	
39276	AMGメルセデスDTM2005ボディセット AMG Mercedes DTM2005 Body Set	ボディ, デカール, マスキングシート Body, Decals, Masking Sheet	3150	
39276 -1	スポンサーデカール(AMGメルセデスDTM2005) Sponsor Decal (AMG Mercedes DTM2005)	デカール, スポンサーデカール Body Decals, Sponsor Decals	1890	
39277	LEXUS SC430 基本ボディセット LEXUS SC430 Basic Body Set	ボディ, デカール, ウィング, マスキングシート Body, Decals, Wing, Masking Sheet	3675	
39277 -1	スポンサーデカール(OPEN INTERFACE SC430) Sponsor Decal (OPEN INTERFACE SC430)	デカール, スポンサーデカール Body Decals, Sponsor Decals	3150	
39278 -1	スポンサーデカール(フェラーリ575GTC G.P.C SPORTS) Sponsor Decal (Ferrari 575GTC G.P.C SPORTS)	デカール, スポンサーデカール Body Decals, Sponsor Decals	2310	
39279 -1	スポンサーデカール(ヴォクゾールBTCCアストラクーペ) Sponsor Decal (Vauxhall BTCC Astra Coupe)	デカール, スポンサーデカール Body Decals, Sponsor Decals	1890	
39280	フェラーリFXXボディセット Ferrari FXX Body Set (FAZER)	ボディ, デカール, マスキングシート Body, Decals, Masking Sheet	4200	
39280 -1	スポンサーデカール(フェラーリ FXX) Sponsor Decal (Ferrari FXX)	デカール, スポンサーデカール Body Decals, Sponsor Decals	1260	
39281	アウディ A4 DTM 2006ボディセット Audi A4 DTM 2006 Body Set	ボディ, デカール, マスキングシート Body, Decals, Masking Sheet	3675	
39282 -1	スポンサーデカール(フェラーリ 360 GTC Scuderia Ecosse) Sponsor Decal (Ferrari 360 GTC Scuderia Ecosse)	デカール, スポンサーデカール Body Decals, Sponsor Decals	2100	
39283	フェラーリ F430GTボディセット Ferrari F430GT Body Set	ボディ, デカール, マスキングシート Body, Decals, Masking Sheet	4200	
39283 -1	スポンサーデカール(フェラーリ F430GT) Sponsor Decal (Ferrari F430GT)	デカール, スポンサーデカール Body Decals, Sponsor Decals	1260	
39284	アストンマーチンレーシング DBR9 2006ボディセット Aston Martin Racing DBR9 2006 Body Set	ボディ, デカール, マスキングシート Body, Decals, Masking Sheet	3675	
39284 -1	スポンサーデカール(アストンマーチンレーシング DBR9 Le Mans 2006) Sponsor Decal (Aston Martin Racing DBR9 Le Mans 2006)	デカール, スポンサーデカール Body Decals, Sponsor Decals	2100	
39285	ポルシェ911GT3 RSR ボディセット PORSCHE 911 GT3 RSR Body Set	ボディ, デカール, マスキングシート Body, Decals, Masking Sheet	3675	
39285 -1	スポンサーデカール(ポルシェ911GT3 RSR) Sponsor Decal (PORSCHE 911GT3 RSR)	デカール, スポンサーデカール Body Decals, Sponsor Decals	1575	
39286	ニッサンフェアレディ Z GT500ボディセット NISSAN Fairlady Z GT500 Body Set	ボディ, デカール, マスキングシート Body, Decals, Masking Sheet	3990	
39286 -1	スポンサーデカール(ザナヴィ ニスモ Z) Sponsor Decal (Xanavi NISMO Z)	デカール, スポンサーデカール Body Decals, Sponsor Decals	3990	
39287	ホンダNSX 2007 GT500 ボディセット HONDA NSX 2007 GT500 Body Set	ボディ, デカール, マスキングシート Body, Decals, Masking Sheet	3780	
39287 -1	スポンサーデカール(ARTA NSX 2007) Sponsor Decal (ARTA NSX 2007)	デカール, スポンサーデカール Body Decals, Sponsor Decals	1260	



# 塗装済完成ボディセット PAINTED COMPLETE BODY SHELL

★ FOR JAPANESE MARKET ONLY.

品番 No.	パーツ名 Part Names	内容(キーNo.と入数) Quantity	★定価 (税込)	★発送手数料 (税込)
FAB001	スバルインプレッサWRC 2006 Completed Body Set (SUBARU Impreza WRC 2006)	塗装済完成 Painted complete body shell	5775	210 一律
FAB002	AMGメルセデスDTM2005 Completed Body Set (AMG Mercedes DTM2005)	塗装済完成 Painted complete body shell	5775	(税込)
FAB003	ヴォクゾールBTCCアストラクーペ Completed Body Set (Vauxhall BTCC Astra Coupe)	塗装済完成 Painted complete body shell	5775	
FAB004	フェラーリFXX Completed Body Set (Ferrari FXX)	塗装済完成 Painted complete body shell	6300	
FAB005	アウディ A4 DTM 2006 Team Abt Sports Completed Body Set (Audi A4 DTM 2006 Team Abt Sports)	塗装済完成 Painted complete body shell	5775	
FAB006	フェラーリF430GT Scuderia Ecosse Completed Body Set (Ferrari F430GT Scuderia Ecosse)	塗装済完成 Painted complete body shell	6300	
VZB002	スバルインプレッサWRC 2003 Completed Body Set (SUBARU Impreza WRC 2003)	塗装済完成 Painted complete body shell	5040	
VZB003	ヴォクゾールアストラ Completed Body Set (VAUXHALL ASTRA)	塗装済完成 Painted complete body shell	5040	

品番 No.	パーツ名 Part Names	内容(キーNo.と入数) Quantity	★定価 (税込)	★発送手数料 (税込)
VZB007 GM	ポルシェ 911 GT2 (ガンメタリック) Completed Body Set (Porsche 911 GT2 / Gunmetallic)	塗装済完成 Painted complete body shell	5040	210 一律
VZB007 W	ポルシェ 911 GT2 (ホワイト) Completed Body Set (Porsche 911 GT2 / White)	塗装済完成 Painted complete body shell	5040	(税込)
VZB008	スバルインプレッサ (WRC2004) Completed Body Set (SUBARU IMPREZA WRC2004)	塗装済完成 Painted complete body shell	5040	
VZB009	BMW M3 GTR Completed Body Set (BMW M3 GTR)	塗装済完成 Painted complete body shell	5040	
VZB010	フェラーリ575 G.P.C SPORTS Completed Body Set (Ferrari 575 G.P.C SPORTS)	塗装済完成 Painted complete body shell	5460	
VZB011	フェラーリ360 GTC Scuderia Ecosse Completed Body Set (Ferrari 360 GTC Scuderia Ecosse)	塗装済完成 Painted complete body shell	5460	
VZB012	アストンマーチンレーシング DBR9 Le Mans 2006 Completed Body Set (Aston Martin Racing DBR9 Le Mans 2006)	塗装済完成 Painted complete body shell	5460	
VZB013	ポルシェ911GT3 RSR Completed Body Set (PORSCHE 911 GT3 RSR)	塗装済完成 Painted complete body shell	5460	



## 燃料 FUEL

★ FOR JAPANESE MARKET ONLY.

品番 No.	パーツ名 Part Names	内容 (キーNo.と入数) Quantity	★定価 (税込)
★ 73111	カナイフェュエル20% Kyosho Racing Kanai Fuel 20%	20%ニトロ・3.8リットル 20% nitromethane	3990
★ 73121	スーパーカナイフェュエル30% Kyosho Racing Super Kanai Fuel 30%	30%ニトロ・2.0リットル 30% nitromethane	3990

品番 No.	パーツ名 Part Names	内容 (キーNo.と入数) Quantity	★定価 (税込)
★ 607005	トルネードフェュエル20EX-Formula Tornado Fuel 20EX-Formula	20%ニトロ・2.5リットル 20% nitromethane	3570
★ 607003	トルネードフェュエル25 EX-Formula Tornado Fuel 25 EX-Formula	25%ニトロ・2.5リットル 25% nitromethane	3780



## タイヤ TIRE

★ FOR JAPANESE MARKET ONLY.

<26mm幅> <WIDTH 26mm>

品番 No.	パーツ名 Part Names	内容 (キーNo.と入数) Quantity	★定価 (税込)	★発送 手数料
92441	スリックタイヤセット Slick Tire Set		525	210 一律
92442	スリックタイヤ(ハイグリップ) Slick Tire (high grip)		893	(税込)
92442	スリックタイヤ(ハイグリップ#25) Slick Tire (high grip #25)		1050	
92442	スリックタイヤ(ハイグリップ#30) Slick Tire (high grip #30)		1050	
92442	スリックタイヤ(ハイグリップ#40) Slick Tire (high grip #40)		1050	
92552	タイヤ(クラシックパターン) Tire (Classic Pattern)		630	

<24mm幅> <WIDTH 24mm>

品番 No.	パーツ名 Part Names	内容 (キーNo.と入数) Quantity	★定価 (税込)	★発送 手数料
92014	Vスリックタイヤ M-25MN V-Slicks Tire M-25MN		1155	210 一律
92014	Vスリックタイヤ M-30MN V-Slicks Tire M-30MN		1155	(税込)
92014	Vスリックタイヤ M-35MN V-Slicks Tire M-35MN		1155	
92014	Vスリックタイヤ M-40MN V-Slicks Tire M-40MN		1155	
AGT001	24mmラジアルタイヤ(セミスリック/A) 24mm Radial Tire (Semi Slick Tire A)	2個入り インナースポンジ付き 2pcs With inner sponge	630	
AGT001	24mmラジアルタイヤ(セミスリック/A) 24mm Radial Tire (Semi Slick Tire A)	4個入り ホイール接着済 4pcs Glued and shaped on a wheel	1680	



## ホイール WHEEL

★ FOR JAPANESE MARKET ONLY.

<26mm幅> <WIDTH 26mm>

品番 No.	パーツ名 Part Names	内容 (キーNo.と入数) Quantity	★定価 (税込)	★発送 手数料
92015	ホイール(12本スポーク/黒) Wheel (12-spoke / black)	26mm幅 2個入り Width 26mm 2pcs	420	210 一律
92445	カラーホイール(メッシュ/白) Color Wheel (mesh / white)	26mm幅 Width 26mm	420	(税込)
92445	カラーホイール(メッシュ/黒) Color Wheel (mesh / black)	26mm幅 Width 26mm	420	
92445	カラーホイール(メッシュ/ガンメタ) Color Wheel (mesh / gunmetallic)	26mm幅 Width 26mm	420	
92445	カラーホイール(メッシュ/蛍光オレンジ) Color Wheel (mesh / F.Orange)	26mm幅 Width 26mm	420	
92446	ホイール(16本スポーク/メタリックシルバー) Wheel (16-spoke / metallic silver)	26mm幅 Width 26mm	525	
92446	ホイール(16本スポーク/白) Wheel (16-spoke / white)	26mm幅 Width 26mm	420	
92556	ホイール(8本スポーク/黒) Wheel (8-spoke / black)	26mm幅 Width 26mm	420	
92558	ホイール(6本スポーク/シルバー) Wheel (6-spoke / silver)	26mm幅 Width 26mm	525	
92561	ホイール(5本スポーク/白) Wheel (5-spoke / white)	26mm幅 Width 26mm	420	
92561	ホイール(5本スポーク/黒) Wheel (5-spoke / black)	26mm幅 Width 26mm	420	
92561	ホイール(5本スポーク/金) Wheel (5-spoke / gold)	26mm幅 Width 26mm	525	
92012	エアロ24ホイール(15本スポーク/黒) Aero 24 Wheel (15-spoke / black)	24mm幅 Width 24mm	420	
92012	エアロ24ホイール(15本スポーク/白) Aero 24 Wheel (15-spoke / white)	24mm幅 Width 24mm	420	
92012	エアロ24ホイール(15本スポーク/黒) Aero 24 Wheel (15-spoke / black)	24mm幅 8個入り Width 24mm 8pcs	1050	

<24mm幅> <WIDTH 24mm>

品番 No.	パーツ名 Part Names	内容 (キーNo.と入数) Quantity	★定価 (税込)	★発送 手数料
92012	エアロ24ホイール(15本スポーク/白) Aero 24 Wheel (15-spoke / white)	24mm幅 8個入り Width 24mm 8pcs	1050	210 一律
92012	エアロ24ホイール(15本スポーク/蛍光グリーン) Aero 24 Wheel (15-spoke / F.green)	24mm幅 8個入り Width 24mm 8pcs	1050	(税込)
92012	エアロ24ホイール(15本スポーク/蛍光ピンク) Aero 24 Wheel (15-spoke / F.pink)	24mm幅 8個入り Width 24mm 8pcs	1050	
92012	エアロ24ホイール(15本スポーク/蛍光イエロー) Aero 24 Wheel (15-spoke / F.yellow)	24mm幅 8個入り Width 24mm 8pcs	1050	
92016	ホイール(インプレッサ/金) Wheel (Impreza / gold)	24mm幅 2個入り Width 24mm 2pcs	525	
AGH001	ホイール(6本スポーク/白) Wheel (6-spoke / white)	24mm幅 8個入り Width 24mm 8pcs	1050	
AGH001	ホイール(6本スポーク/白) Wheel (6-spoke / white)	24mm幅 2個入り Width 24mm 2pcs	420	
VZH001	ホイール(6本スポーク/白) Wheel (6-spoke / white)	24mm幅 2個入り Width 24mm 2pcs	420	
VZH001	ホイール(6本スポーク/白) Wheel (6-spoke / white)	24mm幅 8個入り Width 24mm 8pcs	1050	
VZH001	ホイール(6本スポーク/黒) Wheel (6-spoke / black)	24mm幅 2個入り Width 24mm 2pcs	420	
VZH001	ホイール(6本スポーク/グリーン) Wheel (6-spoke / green)	24mm幅 2個入り Width 24mm 2pcs	420	
VZH002	ホイール(フェラーリ360GTC) Wheel (Ferrari 360 GTC)	24mm幅 2個入り Width 24mm 2pcs	525	
VZH003	ホイール(15本スポーク/シルバー) Wheel (15-spoke / silver)	24mm幅 2個入り Width 24mm 2pcs	525	
VZH003	ホイール(15本スポーク/金) Wheel (15-spoke / gold)	24mm幅 2個入り Width 24mm 2pcs	525	
VZH004	ホイール(5本スポーク/シルバー) Wheel (5-spoke / silver)	24mm幅 2個入り Width 24mm 2pcs	525	
VZH005	ホイール(10本スポーク/黒/オフセット0mm) Wheel (10-spoke / black / offset 0mm)	24mm幅 2個入り Width 24mm 2pcs	525	
VZH006	ホイール(10本スポーク/黒/オフセット4mm) Wheel (10-spoke / black / offset 4mm)	24mm幅 2個入り Width 24mm 2pcs	525	
VZH007	ホイール(6本スポーク/金) Wheel (6-spoke / gold)	24mm幅 2個入り Width 24mm 2pcs	525	



## インナースポンジ INNER SPONGE

★ FOR JAPANESE MARKET ONLY.

品番 No.	パーツ名 Part Names	内容 (キーNo.と入数) Quantity	★定価 (税込)	★発送 手数料
92013	インナースポンジ Inner Sponge	2個入り 2pcs	525	210 一律
92906H	レーシングモールドインナー(H) Racing Mold Inner (H)	4個入り 4pcs	735	(税込)

品番 No.	パーツ名 Part Names	内容 (キーNo.と入数) Quantity	★定価 (税込)	★発送 手数料
92906M	レーシングモールドインナー(M) Racing Mold Inner (M)	4個入り 4pcs	735	210 一律
92906S	レーシングモールドインナー(S) Racing Mold Inner (S)	4個入り 4pcs	735	(税込)



## オイル類 OIL

★ FOR JAPANESE MARKET ONLY.

品番 No.	パーツ名 Part Names	内容(キーNo.と入数) Qty.	★定価 (税込)	★発送 手数料	品番 No.	パーツ名 Part Names	内容(キーNo.と入数) Qty.	★定価 (税込)	★発送 手数料	品番 No.	パーツ名 Part Names	内容(キーNo.と入数) Qty.	★定価 (税込)	★発送 手数料
SIL0100	シリコンオイル (100) Silicone Oil (100)	ダンパー用 for shocks. (40cc)	各630	210 一律 (税込)	SIL0550	シリコンオイル (550) Silicone Oil (550)	ダンパー用 for shocks. (40cc)	各630	210 一律 (税込)	SIL5000	シリコンオイル (5000) Silicone Oil (5000)	デフ用 for diffs. (40cc)	各630	210 一律 (税込)
SIL0150	シリコンオイル (150) Silicone Oil (150)				SIL0600	シリコンオイル (600) Silicone Oil (600)				SIL6000	シリコンオイル (6000) Silicone Oil (6000)			
SIL0200	シリコンオイル (200) Silicone Oil (200)				SIL0650	シリコンオイル (650) Silicone Oil (650)				SIL7000	シリコンオイル (7000) Silicone Oil (7000)			
SIL0250	シリコンオイル (250) Silicone Oil (250)				SIL0700	シリコンオイル (700) Silicone Oil (700)				SIL10000	シリコンオイル (10000) Silicone Oil (10000)			
SIL0300	シリコンオイル (300) Silicone Oil (300)				SIL0800	シリコンオイル (800) Silicone Oil (800)				SIL20000	シリコンオイル (20000) Silicone Oil (20000)			
SIL0350	シリコンオイル (350) Silicone Oil (350)				SIL0900	シリコンオイル (900) Silicone Oil (900)				SIL30000	シリコンオイル (30000) Silicone Oil (30000)			
SIL0400	シリコンオイル (400) Silicone Oil (400)				SIL1000	シリコンオイル (1000) Silicone Oil (1000)				SIL40000	シリコンオイル (40000) Silicone Oil (40000)			
SIL0450	シリコンオイル (450) Silicone Oil (450)				SIL1100	シリコンオイル (1100) Silicone Oil (1100)				SIL50000	シリコンオイル (50000) Silicone Oil (50000)			
SIL0500	シリコンオイル (500) Silicone Oil (500)				SIL1200	シリコンオイル (1200) Silicone Oil (1200)				SIL100000	シリコンオイル (100000) Silicone Oil (100000)			



## ベアリング BALL BEARING

★ FOR JAPANESE MARKET ONLY.

品番 No.	パーツ名 Part Names	内容(キーNo.と入数) Quantity	★定価 (税込)	★発送 手数料	品番 No.	パーツ名 Part Names	内容(キーNo.と入数) Quantity	★定価 (税込)	★発送 手数料
BRG001	シールドベアリング (5x10x4) Shield Bearing (5x10x4)	4個入り 4pcs	1050	210 一律 (税込)	BRG013F	フランジベアリング (4x7x2.5) Flanged Bearing (4x7x2.5)	2個入り 2pcs	1050	210 一律 (税込)
BRG001 SUS	SUS シールドベアリング (5x10x4) SUS Shield Bearing (5x10x4)	2個入り 2pcs	840		BRG014	シールドベアリング (10x15x4) Shield Bearing (10x15x4)	2個入り 2pcs	1260	
BRG002	シールドベアリング (5x8x2.5) Shield Bearing (5x8x2.5)	4個入り 4pcs	1050	BRG015	シールドベアリング (3/16x3/8x3) Shield Bearing (3/16x3/8x3)	2個入り 2pcs	1050		
BRG002 SUS	SUS シールドベアリング (5x8x2.5) SUS Shield Bearing (5x8x2.5)	2個入り 2pcs	840	BRG0170	オープンベアリング (20x25x4) Open Bearing (20x25x4)	1個入り 1pcs	1365		
BRG003	シールドベアリング (4x8x3) Shield Bearing (4x8x3)	4個入り 4pcs	1050	BRG018	シールドベアリング (12x21x5) Shield Bearing (12x21x5)	2個入り 2pcs	1050		
BRG003 SUS	SUS シールドベアリング (4x8x3) SUS Shield Bearing (4x8x3)	2個入り 2pcs	840	BRG0190	オープンベアリング (3x6x2) Open Bearing (3x6x2)	2個入り 2pcs	735		
BRG004	シールドベアリング (8x14x4) Shield Bearing (8x14x4)	4個入り 4pcs	1050	BRG020F0	フランジオープンベアリング (4x8x2) Flanged Open Bearing (4x8x2)	2個入り 2pcs	1260		
BRG005	シールドベアリング (8x16x5) Shield Bearing (8x16x5)	2個入り 2pcs	683	BRG021	シールドベアリング (8x22x7) Shield Bearing (8x22x7)	2個入り 2pcs	1050		
BRG006	シールドベアリング (6x12x4) Shield Bearing (6x12x4)	2個入り 2pcs	1050	BRG022	シールドベアリング (6x10x3) Shield Bearing (6x10x3)	2個入り 2pcs	1050		
BRG007	シールドベアリング (3x6x2.5) Shield Bearing (3x6x2.5)	2個入り 2pcs	735	BRG023	シールドベアリング (3x7x3) Shield Bearing (3x7x3)	2個入り 2pcs	735		
BRG007F	フランジベアリング (3x6x2.5) Flanged Bearing (3x6x2.5)	2個入り 2pcs	1050	BRG025	シールドベアリング (6x13x5) Shield Bearing (6x13x5)	2個入り 2pcs	735		
BRG008	シールドベアリング (12x18x4) Shield Bearing (12x18x4)	2個入り 2pcs	1890	BRG026	シールドベアリング (9x14x4.5) Shield Bearing (9x14x4.5)	1個入り 1pcs	735		
BRG009	シールドベアリング (3x8x4) Shield Bearing (3x8x4)	2個入り 2pcs	1050	BRG100	デフスラストベアリング Differential Thrust Bearing	1個入り 1pcs	420		
BRG011	シールドベアリング (8x12x3.5) Shield Bearing (8x12x3.5)	2個入り 2pcs	1050	BRG102 SUS	ステンレススラストベアリング (4x9x4) Stainless Thrust Bearing (4x9x4)	1個入り 1pcs	630		
BRG0120	オープンベアリング (8x16x4) Open Bearing (8x16x4)	2個入り 2pcs	840	BRG103	スラストベアリング (4.8x10x4) Thrust Bearing (4.8x10x4)	1個入り 1pcs	1050		
BRG013	シールドベアリング (4x7x2.5) Shield Bearing (4x7x2.5)	2個入り 2pcs	1050	BRG001 TS	テフロンシールドベアリング (5x10x4) Teflon Sealed Bearing (5x10x4)	4個入り 4pcs	840		
				BRG014 TS	テフロンシールドベアリング (4.8x10x4) Teflon Sealed Bearing (4.8x10x4)	2個入り 2pcs	525		



## Oリング O-RING

★ FOR JAPANESE MARKET ONLY.

品番 No.	パーツ名 Part Names	内容(キーNo.と入数) Quantity	★定価 (税込)	★発送 手数料	品番 No.	パーツ名 Part Names	内容(キーNo.と入数) Quantity	★定価 (税込)	★発送 手数料
ORG02BK	Oリング (P2/ブラック) O-ring (P2 / Black)	10個入り 10pcs	210	210 一律 (税込)	ORG045S	シリコンOリング (P4.5/O/スリム) Silicone O-ring (P4.5 / O / slim)	15個入り 15pcs	420	210 一律 (税込)
ORG03	Oリング (P3/オレンジ) O-ring (P3 / Orange)	10個入り 10pcs	210		ORG05	シリコンOリング (P5/オレンジ) Silicone O-ring (P5 / Orange)	10個入り 10pcs	420	
ORG03BK	Oリング (P3/ブラック) O-ring (P3 / Black)	10個入り 10pcs	210	ORG06	シリコンOリング (P6/オレンジ) Silicone O-ring (P6 / Orange)	15個入り 15pcs	420		
ORG03X	X断面型Oリング (P3/ダンパー用) Grooved O-ring (P3 / for oil shock)	8個入り 8pcs	630	ORG08BK	Oリング (P8/ブラック) O-ring (P8 / Black)	10個入り 10pcs	420		
ORG03XR	X断面型Oリング (P3/ダンパー用/オレンジ) Grooved O-ring (P3 / for oil shock / Orange)	8個入り 8pcs	630	ORG12	シリコンOリング (P12/オレンジ) Silicone O-ring (P12 / Orange)	10個入り 10pcs	210		
ORG04	シリコンOリング (P4/オレンジ) Silicone O-ring (P4 / Orange)	10個入り 10pcs	210	ORG18	シリコンOリング (P18/オレンジ) Silicone O-ring (P18 / Orange)	3個入り 3pcs	315		
ORG045	シリコンOリング (P4.5/オレンジ) Silicone O-ring (P4.5 / Orange)	15個入り 15pcs	420	ORG18BK	Oリング (P18/ブラック) O-ring (P18 / Black)	3個入り 3pcs	315		

# ビス・ナット類 SCREW・NUT etc.

★ FOR JAPANESE MARKET ONLY.

品番 No.	サイズ (mm) Size (mm)	入数 (各) QUANTITY
<b>ナベビス Round Head Screw</b> ★210 (税込)		
1101	2x6・2x8・2x10・2x15	5 each
1102	2.6x8・2.6x10・2.6x12・2.6x14	5 each
1103	3x4・3x6・3x8・3x10・3x12	5 each
1104	3x14・3x16・3x18・3x20	5 each
1105	4x6・4x8・4x10・4x12	5 each
1106	3x22・3x24・3x26・3x28	5 each
1107	2.6x25	10 pcs
1108	2.6x30	8 pcs
<b>バインドビス Bind Screw</b> ★210 (税込)		
1110	2.6x4・2.6x6・2.6x8・2.6x12	5 each
1111	3x4・3x6・3x8・3x10・3x12	5 each
1112	3x14・3x16・3x18・3x20	5 each
1113	4x6・4x8・4x10・4x12	5 each
1114	3x22・3x25・3x28・3x30	5 each
1115	4x15・4x18・4x20・4x22	5 each
<b>サラビス Flat Head Screw</b> ★210 (税込)		
1117	2.6x6	10 pcs
1118	2.6x8・2.6x10・2.6x12・2.6x14	5 each
1119	3x6・3x8・3x10・3x12	5 each
1120	3x14・3x16・3x18・3x20	5 each
1121	4x8・4x10・4x15・4x20	5 each
1122	3x22・3x24・3x26・3x28	5 each
1123	3x30・3x32・3x34・3x35	5 each
1168	4x12	10 pcs
1197	4x6	10 pcs
<b>キャップビス Cap Screw</b> ★210 (税込)		
1124	2x8・2x10・2x12・2x14	2 each
1125	2.6x8・2.6x10・2.6x12・2.6x14	2 each
1126	3x8・3x10・3x12・3x14	2 each
1127	3x15・3x16・3x18・3x20	2 each
1128	3x25・3x30・3x35・3x40	2 each
1129	4x10・4x15・4x20	2 each
1130	4x25・4x28・4x30	2 each
1131	4x35・4x40・4x45	2 each
1196	2.6x18	4 pcs
<b>キャップビス Cap Screw</b> ★315 (税込)		
1391	3x22	5 pcs
<b>ナベタッピングビス Round Head Self-Tapping Screw</b> ★210 (税込)		
1132	2x4・2x6・2x8・2x10	5 each
1133	2.6x6・2.6x8・2.6x10・2.6x12	5 each
1134	3x6・3x8・3x10・3x12・3x14	5 each
1135	3x15・3x16・3x18・3x20	5 each
1136	3x25・3x30・3x35	5 each
1137	2.6x14・2.6x15・2.6x16・2.6x18	5 each
<b>バインドタッピングビス Bind Self-Tapping Screw</b> ★210 (税込)		
1140	2.6x6・2.6x8・2.6x10・2.6x12	5 each
1141	3x6・3x8・3x10・3x12・3x14	5 each
1142	3x15・3x16・3x18・3x20	5 each
1143	4x10・4x15・4x18	5 each
<b>サラタッピングビス Flat Head Self-Tapping Screw</b> ★210 (税込)		
1147	2.6x6・2.6x8・2.6x10・2.6x12	5 each
1148	3x6・3x8・3x10・3x12・3x14	5 each
1149	3x15・3x16・3x18・3x20	5 each
1150	4x15・4x20・4x25	5 each
1151	4x8・4x12	5 each
<b>ボタンヘックスビス Button Hex Screw</b> ★315 (税込)		
1366	3x6	10 pcs
1367	3x8	10 pcs
1368	3x10	10 pcs
1370	3x12	10 pcs
1388	3x15	10 pcs
1389	3x18	10 pcs
1395	3x25	5 pcs
<b>ボタンヘックスビス Button Hex Screw</b> ★420 (税込)		
1369	2.6x5	10 pcs
<b>フランジ付キャップビス Flanged Cap Screw</b> ★210 (税込)		
1153	3x6・3x8・3x10	2 each
1154	4x8・4x10・4x12	2 each

品番 No.	サイズ (mm) Size (mm)	入数 (各) QUANTITY
<b>サラ小丸ビス Oval Head Screw</b> ★210 (税込)		
1157	2x8・2x10	10 each
<b>セットビス Set Screw</b> ★210 (税込)		
1160	3x6・3x12・3x14・3x16	3 each
1161	3x3・3x4・3x5・3x10	3 each
1162	4x4・4x5・4x8・4x12	3 each
1163	5x4・5x5・5x6	3 each
1164	5x30・5x40	3 each
1165	3x20・3x25	3 each
1166	4x8	10 pcs
1167	4x20	2 pcs
<b>チタンバインドタッピングビス Titanium Bind Self-Tapping Screw</b> ★420 (税込)		
1301	3x8	10 pcs
1302	3x10	10 pcs
1303	3x12	10 pcs
1304	3x15	8 pcs
<b>チタンバインドビス Titanium Bind Screw</b> ★420 (税込)		
1311	3x8	10 pcs
1312	3x10	10 pcs
1313	3x15	10 pcs
1314	3x18	8 pcs
<b>チタンサラタッピングビス Titanium Flat Head Self-Tapping Screw</b> ★420 (税込)		
1321	3x8	10 pcs
1322	3x10	10 pcs
1323	3x12	10 pcs
1324	3x15	8 pcs
<b>チタンサラタッピングビス Titanium Flat Head Self-Tapping Screw</b> 630 (税込)		
1325	4x15	4 pcs
1326	4x20	4 pcs
1327	4x25	4 pcs
<b>チタンサラビス Titanium Flat Head Screw</b> ★420 (税込)		
1331	3x8	10 pcs
1332	3x10	10 pcs
1333	3x12	10 pcs
1334	3x15	8 pcs
<b>チタンサラビス Titanium Flat Head Screw</b> ★630 (税込)		
1335	4x6	8 pcs
1336	4x10	6 pcs
1337	4x15	5 pcs
1338	4x20	4 pcs
<b>チタンビスボタンヘックス Titanium Socket Screw</b> ★525 (税込)		
1361	3x8	8 pcs
1362	3x10	8 pcs
1363	3x12	8 pcs
1364	3x15	8 pcs
1365	3x6	8 pcs
<b>チタンビスサラヘックス Titanium Socket F/H Screw</b> ★525 (税込)		
1371	3x8	8 pcs
1372	3x10	8 pcs
1373	3x12	8 pcs
1374	3x15	8 pcs
1375	3x6	8 pcs
<b>サラヘックスビス Flat Head Hex Screw</b> ★315 (税込)		
1376	3x6	10 pcs
1377	3x8	10 pcs
1378	3x10	10 pcs
1379	3x5	10 pcs
1392	3x15	10 pcs
1393	3x18	10 pcs
<b>サラヘックスビス Flat Head Hex Screw</b> ★420 (税込)		
1396	4x10	10 pcs
1397	4x12	10 pcs
1398	4x15	10 pcs
1399	4x18	6 pcs

品番 No.	径 mm	入数 (各) QUANTITY
<b>ナット Nut</b> ★210 (税込)		
1171	2mm・2.6mm	10 each
1172	3mm・4mm	10 each
<b>フランジ付ナット Flanged Nut</b> ★210 (税込)		
1174	3mm	10 pcs
1175	4mm	10 pcs
<b>ナイロンナット Nylon Nut</b> ★210 (税込)		
1177	2.6mm	5 pcs
1178	3mm	5 pcs
1179	4mm	5 pcs
1181	5mm	4 pcs
1183	3mm (薄)	5 pcs
<b>フランジ付ナイロンナット Flanged Nylon Nut</b> ★210 (税込)		
1180	4mm	5 pcs
<b>フランジ付スチールカラーナット Flanged Steel Color Nut</b> ★315 (税込)		
1357	4mm (ブルー)	8 pcs
1358	4mm (レッド)	8 pcs
<b>フランジ付スチールカラーナイロンナット Flanged Steel Color Nylon Nut</b> ★420 (税込)		
1359	4mm (ブルー)	8 pcs
1360	4mm (レッド)	8 pcs
<b>アルミナイロンナット Aluminum Nylon Nut</b> ★315 (税込)		
1341	4mm (シルバー)	4 pcs
1342	4mm (ブルー)	4 pcs
1343	4mm (レッド)	4 pcs
1344	4mm (ゴールド)	4 pcs
1345	3mm (シルバー)	5 pcs
1346	3mm (ブルー)	5 pcs
1347	3mm (レッド)	5 pcs
1349	3mm (シルバー) (薄)	5 pcs
1350	3mm (ブルー) (薄)	5 pcs
1351	3mm (レッド) (薄)	5 pcs
1353	4mm (シルバー)	5 pcs
1354	4mm (ブルー)	5 pcs
1355	4mm (レッド)	5 pcs
<b>ワッシャー Washer</b> ★210 (税込)		
1185	2mm・2.6mm・3mm	10 each
1186	4mm・5mm	10 each
1189	2.6 x 7 x 0.5	10 pcs
1190	7x 11 x 0.5・7 x 11 x 1	3 each
<b>ワッシャー Washer</b> ★420 (税込)		
1188	3 x 10 x 1	10 pcs
96651	12 x 15 x 0.5	10 pcs
<b>Eリング E-Clips</b> ★158 (税込)		
1380	E1.5	10 pcs
1381	E2.0	10 pcs
1382	E2.5	10 pcs
1383	E3.0	10 pcs
1384	E4.0	10 pcs
1385	E5.0	10 pcs
1386	E6.0	10 pcs
1387	E7.0	6 pcs
1390	E10.0	6 pcs

ここに明記された以外のビス、ナット等は『ユーザー相談室』にお問い合わせください。

京商ホームページ  
[www.kyosho.com](http://www.kyosho.com)

メーカー指定の純正部品を使用して  
安全にR/Cを楽しみましょう。



京商株式会社 〒243-0034 神奈川県厚木市船子153

●ユーザー相談室直通電話 046-229-4115

お問い合わせは：月曜～金曜(祝祭日を除く)10:00～18:00

85290712-1 PRINTED IN CHINA

※製品改良のため、予告なく仕様を変更する場合があります。  
\*Specifications are subject to be changed without prior notice!  
\*Technische Änderungen sind ohne vorherige Ankündigungen möglich!  
\*Les spécifications peuvent changer sans préavis!  
\*El fabricante puede modificar los kits sin previo aviso!