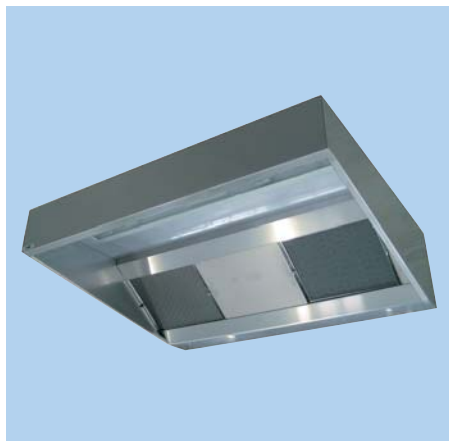


CAPTEURS ET HOTTES STATIQUES

Série MAXFIL² EXTRA-PLATE - CAP 40

Cuisine professionnelle



■ Les plus

- Hotte extra-plate
- Visière et pans verticaux réduits (40 cm)
- Installation simplifiée
- Conception ergonomique et hygiénique

■ Gamme

- Capteurs et hottes simples adossés
- Hottes doubles centrales en option
- Modules monobloc longueur 1000 à 3000 mm
- Sans visière ou avec visière 1000, 1250 et 1500 mm

■ Applications

- Hottes destinées à la captation, extraction et filtration des polluants et chaleur dans les cuisines professionnelles
- Particulièrement adaptées aux locaux à faible hauteur sous plafond
- Facilement dissimulable en cas de cuisine ouverte



Cuisines professionnelles

■ Caractéristiques générales

Hotte

- Construction autoportante sans fixation apparente ni arrête vive
- Face supérieure équipée d'écrous sertis M8 et de pattes de fixation
- Faces apparentes inox 18/10 AISI 304 SB mat glacé
- Faces arrière et supérieure en acier galvanisé
- Filtres standards média galva et cadre inox M0 397 x 472 x 25 mm
- Tôles d'obturation inox
- Gouttière périphérique
- Organe de purge et bouchon en inox fileté Gaz 1/2

Protection transport

- Caisse claire voie sous film thermo-rétractable

■ Désignation

CAP	40	-	1,5	V1
1	2		3	4

1 - : Nom de gamme

2 - : Hauteur 400 mm

3 - : Longueur de hotte :

- | | |
|---------------|---------------|
| 1 : 1004 mm | 4 : 4004 mm |
| 1,5 : 1504 mm | 4,5 : 4504 mm |
| 2 : 2004 mm | 5 : 5004 mm |
| 2,5 : 2504 mm | 5,5 : 5504 mm |
| 3 : 3004 mm | 6 : 6004 mm |
| 3,5 : 3504 mm | |

4 - : Profondeur visière :

- V1** : visière 1000 mm
- V1,2** : visière 1250 mm
- V1,5** : visière 1500 mm
- Rien** : capteur sans visière profondeur 635 mm

■ Codifications et prix

- Prix des capteurs et hottes complets avec filtres à cadre inox et média galva + tôles d'obturation

Longueur (mm)	Débit recommandé m3/h	Capteurs sans visière CAP 40 ...		Hottes visière 1000 mm CAP 40 ... V1		Hottes visière 1250 mm CAP 40 ... V1,2		Hottes visière 1500 mm CAP 40 ... V1,5	
		Code		Code		Code		Code	
1000	de 600 à 1500	227 060		227 065		227 070		227 113	
1500	de 900 à 2200	227 061		227 066		227 071		227 114	
2000	de 1200 à 3000	227 062		227 067		227 072		227 115	
2500	de 1500 à 3700	227 063		227 068		227 073		227 116	
3000	de 1800 à 4500	227 064		227 069		227 074		227 117	
3500	de 2100 à 5200	227 126		227 096		227 107		227 118	
4000	de 2400 à 6000	227 137		227 097		227 108		227 119	
4500	de 2700 à 6700	227 148		227 098		227 109		227 120	
5000	de 3000 à 7500	227 127		227 092		227 110		227 121	
5500	de 3300 à 8200	227 138		227 100		227 111		227 122	
6000	de 3600 à 9000	227 149		227 101		227 112		227 123	

CAPTEURS ET HOTTES STATIQUES

Série MAXFIL² EXTRA-PLATE - CAP 40

■ Caractéristiques techniques

Type de module	Longueur (mm)	Composition*	Nombre filtres/tôles	Poids (Kg)			
				Sans visière	Visière 1000 mm	Visière 1250 mm	Visière 1500 mm
CAP 40-1	1000	1 x 1000	2 / 0	17	24	26	29
CAP 40-1,5	1500	1 x 1500	2 / 1	24	34	37	41
CAP 40-2	2000	1 x 2000	2 / 2	32	44	48	53
CAP 40-2,5	2500	1 x 2500	3 / 2	39	54	59	65
CAP 40-3	3000	1 x 3000	3 / 3	46	64	70	77
CAP 40-3,5	3500	2000 + 1500	4 / 3	56	78	85	94
CAP 40-4	4000	2 x 2000	4 / 4	64	88	96	106
CAP 40-4,5	4500	2500 + 2000	5 / 4	71	98	107	118
CAP 40-5	5000	2 x 2500	5 / 5	78	108	118	130
CAP 40-5,5	5500	3000 + 2500	6 / 5	85	118	129	142
CAP 40-6	6000	2 x 3000	6 / 6	92	128	140	154

* Pour des longueurs supérieures à 3 m, les hottes sont réalisées par assemblage de modules monobloc de longueurs 1,5 à 3 m

■ Extracteurs compatibles

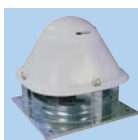
- Caissons d'extraction F400-120 : *voir page 165*
- ILHT



- Caissons d'extraction standard : *voir page 107*
- CVAB



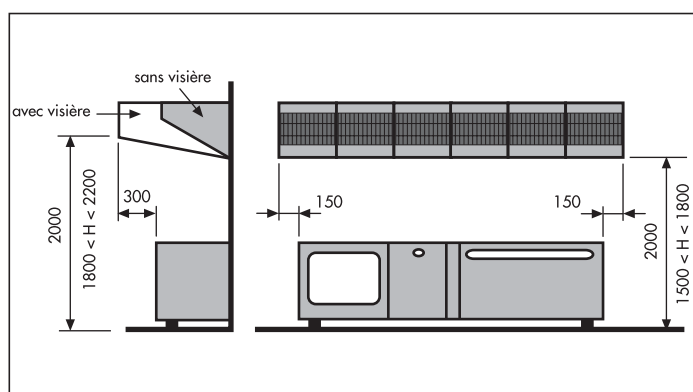
- Tourelles d'extraction F400-120 : *voir page*
- MAXTEMP *voir page 148*
- MAXFIRE *voir page 156*



■ Accessoires (*voir page 200*)

- Platines viroles pour raccordement réseau
- Registres à guillotine pour équilibrage en acier galvanisé
- Eclairage étanche en applique
- Eclairage étanche encastré
- Filtres à choc inox haute efficacité
- Filtres média et cadre tout inox
- Tôles obturatrices inox
- Bandeau d'habillage inox
- Collecteur d'extraction

■ Installation



■ Dimensions (mm) (*voir page 192*)